



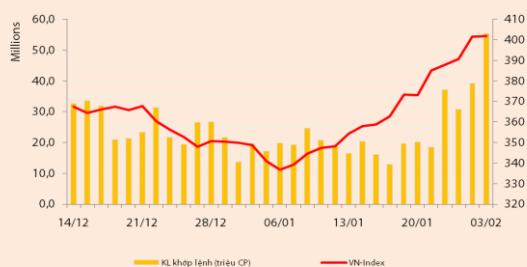
BẢN TIN CHỨNG KHOÁN

Ngày: 03/02/2012

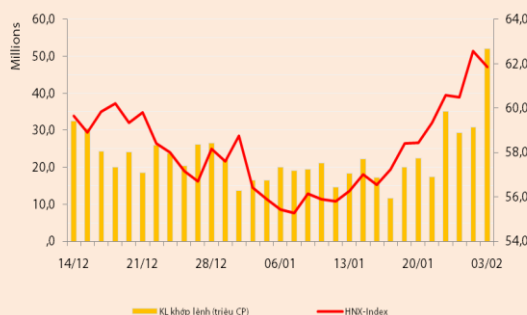
1. Diễn biến giao dịch và thống kê thị trường
2. Thị trường OTC, UPCOM
3. Tin kinh tế tài chính trong nước
4. Lịch sự kiện

DIỄN BIẾN GIAO DỊCH

HSX	03/02/2012	Hôm trước
VN Index	401,74	401,61
Thay đổi	0,13	28,61
% thay đổi	0,03%	7,67%
KL khớp lệnh (CP)	55.293.290	39.209.510
KL toàn TT (CP)	68.550.146	43.990.257
GT khớp lệnh (Tỷ đồng)	726,86	562,03
GT toàn TT (Tỷ đồng)	966,78	715,34
NĐTNN – GTGD mua	346,56	94,60
NĐTNN – GTGD bán	56,22	68,63



HNX	03/02/2012	Hôm trước
HNX Index	61,85	62,57
Thay đổi	-0,72	4,13
% thay đổi	-1,15%	7,07%
KL khớp lệnh (CP)	52.013.400	30.756.600
KL toàn TT (CP)	57.474.590	32.670.980
GT khớp lệnh (Tỷ đồng)	387,62	236,37
GT toàn TT (Tỷ đồng)	441,17	270,40
NĐTNN – GTGD mua	15,76	7,58
NĐTNN – GTGD bán	3,99	2,86



Quan sát thị trường

Đóng cửa phiên giao dịch cuối tuần, hai chỉ số biến động trái chiều: VNIndex tăng nhẹ 0,13% lên 401,74 điểm, HNIIndex giảm 0,72% xuống còn 61,85 điểm.

Thanh khoản tăng mạnh trên cả hai sàn: đạt 727 tỷ đồng (+29%) trên sàn HSX, và đạt gần 388 tỷ đồng (+64%) trên sàn HNX. Giao dịch thỏa thuận khá sôi động, trong đó những mã có khối lượng thỏa thuận lớn là KDH (4 triệu đv), EIB (3,5 triệu đv)

Đầu phiên, VNIndex tăng rất nhanh lên hơn 410 điểm tuy nhiên hoạt động chốt lời từ giữa phiên cho đến cuối đã xóa bỏ gần như toàn bộ nỗ lực tăng điểm của đầu ngày. Cuối phiên, VNIndex vẫn giữ được sắc xanh nhờ sự tăng điểm của nhóm cổ phiếu có vốn hóa lớn như: MSN, HAG, PVF, BVH... Nhóm bluechips chỉ có duy nhất HAG tăng trần và không có dư bán vào cuối phiên (trong đó nhà đầu tư nước ngoài đăng ký mua hơn 65 triệu cp), mã này cũng có những phiên tăng điểm trước đó. Nhóm ngành ngân đóng cửa trong kết quả trái chiều nhau, EIB và MBB tiếp tục tăng điểm, đặc biệt MBB dẫn đầu sàn HSX về cả khối lượng và giá trị giao dịch với hơn 4 triệu đơn vị được khớp trong khi đó, CTG giữ tham chiếu, VCB và STB lại giảm điểm.

Trên sàn HNX, khối lượng xả hàng rất lớn ở hai mã KLS và VND. Ở chiều ngược lại, bất chấp đà giảm của thị trường, SHN và PVX vẫn tiếp tục tăng điểm ấn tượng với khối lượng khớp lệnh tương ứng là 3 và 6 triệu đv.

Nhà đầu tư nước ngoài mua ròng mạnh nhất từ đầu năm lên đến 290 tỷ đồng trên sàn HSX trong đó hai mã được mua ròng mạnh nhất là KDH và JVC. Khối ngoại cũng tiếp tục mua ròng trên sàn HNX với giá trị 11,7 tỷ đồng.

Nhận định

Tin nổi bật

- Năm tổ chức tín dụng được áp dụng tỷ lệ dự trữ bắt buộc VND bằng 1/5 tỷ lệ thông thường. Đây là 5 TCTD có tỷ trọng dư nợ cho vay nông nghiệp, nông thôn cao nên được áp dụng tỷ lệ dự trữ bắt buộc thấp hơn theo quy định tại thông tư 20/2010 TT-NHNN của NHNN. (SBV)

Bình luận

Sự chuyển hóa tâm lý có thể thấy rõ từ mua mạnh sang bán mạnh. Biên độ giá được nâng lên đáng kể ngay từ đầu phiên sau đó được thu hẹp dần, đóng cửa sát mốc tham chiếu, thêm vào đó khối lượng khớp lệnh đạt mức cao nhất trong tuần qua, cho thấy lực xả hàng khá mạnh. Tính đến phiên sáng nay, lượng hàng khớp từ đầu tuần đã đủ T+4 nên áp lực bán ra chốt lời là điều khó tránh khỏi, đặc biệt là các cổ phiếu thuộc nhóm vốn hóa lớn, lệnh bán khối lượng lớn được đặt ngay từ đầu phiên. Trong những phiên tới, lượng cổ phiếu của những phiên khớp lớn tiếp tục về tài khoản NĐT nên áp lực này vẫn có khả năng tiếp tục xảy ra.

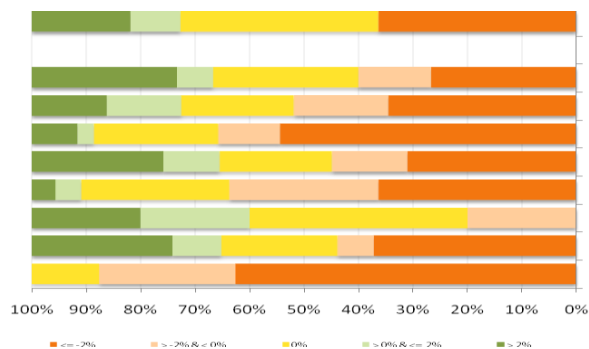
Thông tin về 05 TCTD được áp dụng tỷ lệ DTBB bằng 1/5 tỷ lệ thông thường, với DTBB thấp, lãi suất cho vay giảm, lượng tiền được cung ra một phần, tuy nhiên được đối tượng được hưởng ưu đãi này là lĩnh vực nông nghiệp. Có thể kỳ vọng một bộ phận của TTCK tiếp tục hồi phục là các DN thuộc lĩnh vực này. NĐT nên quan sát và theo dõi thêm diễn biến của các DN này.

Diễn biến sáng nay cho thấy dấu hiệu xả hàng đã xác định và áp lực này vẫn có khả năng tiếp tục xảy ra trong các phiên tới. Chúng tôi vẫn không thay đổi khuyến nghị, NĐT ngắn hạn tiếp tục theo dõi những phiên điều chỉnh sắp tới, NĐT dài hạn vẫn nên đứng ngoài chờ tín hiệu từ vĩ mô.

THỐNG KÊ GIAO DỊCH

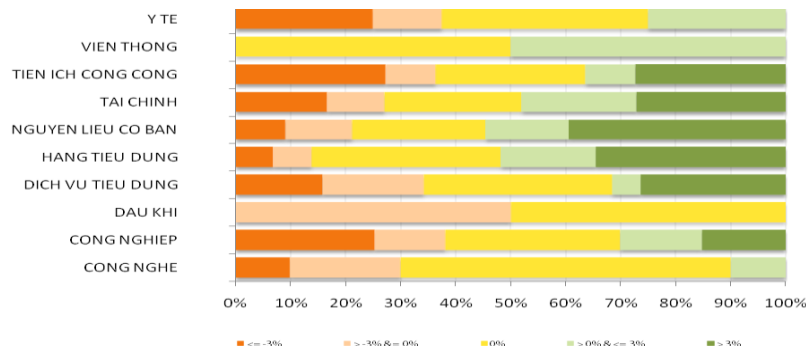
HSX

Cổ phiếu tăng/giảm giá theo ngành



HNX

Cổ phiếu tăng/giảm giá theo ngành



05 CP tăng /giảm giá mạnh nhất

Mã	Giá	(+) %	±% (T-10)	Mã	Giá	(-) %	±% (T-10)
KSB	24,7	5,00%	30,87%	ELC	28,5	-5,00%	0,33%
KTB	10,6	4,95%	-31,69%	ITD	7,6	-5,00%	-1,28%
KDC	32,9	4,78%	20,80%	COM	26,6	-5,00%	-3,45%
TDW	8,9	4,71%	5,19%	SCD	13,3	-5,00%	-4,67%
VSI	6,7	4,69%	35,56%	TMT	5,7	-5,00%	1,75%

05 CP tăng / giảm giá mạnh nhất

Mã	Giá	(+) %	±% (T-10)	Mã	Giá	(-) %	±% (T-10)
DCS	4,6	6,98%	17,14%	MCC	14,8	-6,92%	-5,56%
S91	4,6	6,98%	-2,17%	BSC	8,1	-6,90%	5,68%
SHN	4,6	6,98%	5,13%	SDS	8,2	-6,82%	38,24%
VDL	30,8	6,94%	9,31%	DC4	6,9	-6,76%	27,12%
API	3,1	6,90%	12,00%	LM7	5,6	-6,67%	-12,33%

05 CP có KLGD / GTGD lớn nhất

Mã	KLGD (ngàn CP)	Tỷ trọng (%)	Mã	GTGD (tỷ đồng)	Tỷ trọng (%)
MBB	4.077	7,37	MBB	53,50	7,36
ITA	3.292	5,95	SSI	42,68	5,87
REE	2.863	5,17	REE	40,01	5,50
SSI	2.653	4,79	HAG	39,39	5,41
IJC	2.489	4,5	STB	30,56	4,20

05 CP có KLGD / GTGD lớn nhất

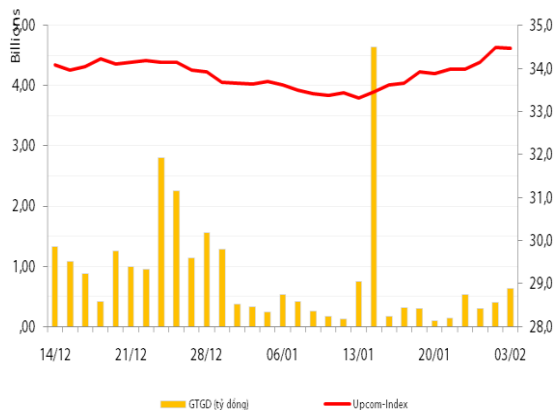
Mã	KLGD (ngàn CP)	Tỷ trọng (%)	Mã	GTGD (tỷ đồng)	Tỷ trọng (%)
PVX	6.891	2,25	PVX	59,07	0,02
VND	5.784	1,89	VND	45,28	0,01
DCS	4.572	1,49	KLS	36,65	0,01
KLS	3.886	1,27	SHB	27,12	0,01
SHB	3.799	1,24	DCS	20,99	0,01

05 CP có GTGD ròng nhiều nhất của NĐTNN (tỷ đồng)

Mã	GT mua	GT bán	Mua ròng	Mã	GT mua	GT bán	Bán ròng
KDH	71,73	0,00	71,73	EIB	0,00	2,43	(2,43)
JVC	36,59	0,00	36,59	CSM	0,00	1,71	(1,71)
MBB	24,22	0,03	24,19	BHS	0,00	0,47	(0,47)
REE	26,20	2,24	23,96	TRC	0,00	0,42	(0,42)
MSN	20,98	0,11	20,86	SPM	0,00	0,37	(0,37)

05 CP có GTGD ròng nhiều nhất của NĐTNN (tỷ đồng)

Mã	GT mua	GT bán	Mua ròng	Mã	GT mua	GT bán	Bán ròng
DBC	2,73	0,00	2,73	PVS	1,34	2,09	(0,75)
PGS	1,82	0,12	1,71	KLS	0,55	1,29	(0,73)
PVC	1,50	0,00	1,50	ACB	0,00	0,06	(0,06)
VCG	1,19	0,00	1,19	CAN	0,00	0,05	(0,05)
PVX	0,81	0,04	0,77	MMC	0,00	0,04	(0,04)



Kết thúc phiên giao dịch ngày 03/02, Upcom-Index giảm nhẹ 0,03 điểm (tương ứng 0.09%) xuống 34,47 điểm. Thanh khoản tiếp tục tăng với 160.900 đv được khớp lệnh trong khi giao dịch thỏa thuận không đáng kể.

Trong phiên, NĐT nước ngoài vẫn tiếp tục mua vào NBW (10.700 đv), WSB (3.900 đv).

FBA là mã có khối lượng giao dịch nhiều nhất với 5.870 đv, vị trí thứ hai và thứ ba là FBA (3.930 đv) và NBW (1.070 đv).

VTA là cổ phiếu tăng mạnh nhất trong phiên (+10%) lên bình quân 47.160 đồng/cp và KBE là cổ phiếu giảm mạnh nhất (-10%) còn 17.100 đồng/cp.

Toàn sàn có 12 mã tăng giá, 16 mã giảm giá, 3 mã đứng giá và 96 mã không giao dịch.

Thị trường OTC

STT	Tên công ty	Viết tắt	Ngày 30/01/2012	
			Giá thấp nhất	Giá cao nhất
TÀI CHÍNH - NGÂN HÀNG				
1	Ngân hàng TMCP Kỹ Thương VN	TECHCOMBANK	12.000	13.000
2	Ngân hàng TMCP Đông Á	EAB	8.500	9.500
3	Ngân hàng TMCP Phương Nam	SOUTHERNBANK	8.500	9.500
4	NH TMCP Ngoại Quốc Doanh VN	VPB	6.500	7.500
5	Ngân hàng TMCP Quốc Tế	VIB	7.000	9.000
DƯỢC PHẨM - Y TẾ				
1	CTCP Bệnh Viện Tim Tâm Đức	TDH	21.000	23.000
2	Công ty Cổ phần Pymepharco	PYMEPHARCO	65.000	68.000
CÔNG NGHIỆP				
1	CTCP Dây và Cáp Điện Việt Nam	CADIVI	16.000	17.000
2	CTCP Đại lý Hàng Hải Việt Nam	VOSA	11.000	11.000
NGUYÊN LIỆU CƠ BẢN				
1	CTCP Bảo Vệ Thực Vật An Giang	AGPPS	40.000	41.000
HÀNG TIÊU DÙNG				
1	CTCP Công Nghiệp TM Masan	MASAN	130.000	135.000
2	Tổng CTCP May Việt Tiến	VTEC	17.000	18.000
3	Tổng công ty Bia rượu nước giải khát Sài Gòn	SABECO	31.000	33.000
KHÁC				
1	CTCP BĐS EXIM	EXIMLAND	8.000	9.000
2	CTCP Bảo Hiểm Nhà Rông	BLIC	11.000	12.000

LỊCH SỰ KIỆN

Mã CK	Ngày GD không hưởng quyền	Ngày chốt danh sách	Sự kiện	Tỉ lệ	Đợt - Năm	Ngày thực hiện	TG ĐK thực hiện quyền	TG chuyển nhượng	Giá (đ/cp)
BSC	16/02/2012	20/02/2012	Cổ tức bằng tiền	5%	2011				
HSG	15/02/2012	17/02/2012	Đại hội đồng cổ đông thường niên năm 2012						
BBS	13/02/2012	15/02/2012	Đại hội đồng cổ đông thường niên năm 2012						
THB	13/02/2012	15/02/2012	Đại hội đồng cổ đông thường niên năm 2012						
ACL	08/02/2012	10/02/2012	Cổ tức bằng tiền	20%	2-2011	24/02/2012			
LGC	08/02/2012	10/02/2012	Đại hội đồng cổ đông thường niên năm 2012						
IDV	08/02/2012	10/02/2012	Đại hội đồng cổ đông thường niên năm 2012						
IDV	08/02/2012	10/02/2012	Cổ tức bằng tiền	3%	3-2011	24/02/2012			
SHN	08/02/2012	10/02/2012	Xin ý kiến cổ đông về việc thay đổi đăng ký kinh doanh của Công ty.						
ACL	08/02/2012	10/02/2012	Cổ tức bằng tiền	20%	2-2011	24/02/2012			
LGC	08/02/2012	10/02/2012	Đại hội đồng cổ đông thường niên năm 2012						
DPC	07/02/2012	09/02/2012	Đại hội đồng cổ đông thường niên năm 2012						
NSC	07/02/2012	09/02/2012	Đại hội đồng cổ đông thường niên năm 2012						
PDC	03/02/2012	07/02/2012	Đại hội đồng cổ đông thường niên năm 2012						
FDC	02/02/2012	06/02/2012	Đại hội đồng cổ đông thường niên năm 2012						
EVE	02/02/2012	06/02/2012	Lấy ý kiến cổ đông bằng văn bản và Đại hội đồng cổ đông thường niên năm 2012						
LCG	02/02/2012	06/02/2012	Đại hội cổ đông thường niên năm 2012						
SD6	02/02/2012	06/02/2012	Đại hội đồng cổ đông thường niên năm 2012						
S64	02/02/2012	06/02/2012	Đại hội đồng cổ đông thường niên năm 2012						
SVS	02/02/2012	06/02/2012	Đại hội đồng cổ đông thường niên năm 2012						
SSS	02/02/2012	06/02/2012	Đại hội đồng cổ đông thường niên năm 2012						
DXP	02/02/2012	06/02/2012	Đại hội đồng cổ đông thường niên năm 2012						
HCC	01/02/2012	03/02/2012	Đại hội đồng cổ đông thường niên năm 2012						
HCC	01/02/2012	03/02/2012	Cổ tức bằng tiền	20%	1-2011	17/02/2012			
PRC	01/02/2012	03/02/2012	Đại hội đồng cổ đông thường niên năm 2012						
SBS	01/02/2012	03/02/2012	Đại hội đồng cổ đông thường niên năm 2012						
SBS	01/02/2012	03/02/2012	Đại hội cổ đông thường niên 2011						
Sàn	Tên công ty		Mã CP	Ngày chính thức giao dịch		Ngày niêm yết có hiệu lực		Giá chào sàn	
HSX	CTCP Đầu tư – Dịch vụ Hoàng Huy		HHS	15/02/2011		13/12/2011		35.000	

Nguồn: HSX, HNX, cafef, Vietstock

LIÊN HỆ GIAO DỊCH

THÔNG BÁO CỦA RỒNG VIỆT

Thông tin chi tiết về giá, tình hình giao dịch và nhận định về cổ phiếu, xin vui lòng liên hệ với **Phòng Môi Giới** – CTCP CK Rồng Việt:

Địa chỉ: Lầu 2, 141 Nguyễn Du, Quận 1, TP.HCM

Điện thoại: 08.39302156/ 08.62992006

Liên hệ: A. Tuấn (ext. 237), A.Hùng (ext.212), A. Đàm (ext. 225), A. Thành (ext. 227), A. Thụy (ext: 231), C. Hương (ext. 203)

Fax: (84 8) 6291 7986



HỘI SỞ

Tầng 1-2-3-4, tòa nhà Viet Dragon
141 Nguyễn Du, P. Bến Thành, Q.1, TP.HCM
ĐT: +84.8 6299 2006 - Fax: +84.8 6291 7986

CHI NHÁNH HÀ NỘI

2C Thái Phiên, Q. Hai Bà Trưng, Hà Nội
ĐT: +84.4 6288 2006 - Fax: +84.4 6288 2008

CHI NHÁNH ĐÀ NẴNG

48 Trần Phú, Q. Hải Châu, TP. Đà Nẵng
ĐT: +84.0511 386 7084 - Fax: +84.0511 386 7085

CHI NHÁNH NHA TRANG

50Bis Yersin, TP. Nha Trang, Khánh Hòa
ĐT: +84.058 3820 006 - Fax: +84.058 3820 008

CHI NHÁNH CẦN THƠ

08 Phan Đình Phùng, TP. Cần Thơ
ĐT: +84.0710 381 7578 - Fax: +84.0710 381 7789

Bản tin này được chuẩn bị cho mục đích duy nhất là cung cấp thông tin và không nhằm đưa ra bất kỳ đề nghị hay hướng dẫn mua bán chứng khoán cụ thể nào. Các quan điểm và khuyến cáo được trình bày trong bản tin này không tính đến sự khác biệt về mục tiêu, nhu cầu, chiến lược và hoàn cảnh cụ thể của từng nhà đầu tư. Ngoài ra, nhà đầu tư cũng ý thức có thể có các xung đột lợi ích ảnh hưởng đến tính khách quan của bản tin này. Nhà đầu tư nên xem bản tin này như một nguồn tham khảo khi đưa ra quyết định đầu tư và phải chịu toàn bộ trách nhiệm đối với quyết định đầu tư của chính mình. RONGVIET SECURITIES tuyệt đối không chịu trách nhiệm đối với toàn bộ hay bất kỳ thiệt hại nào, hay sự kiện bị coi là thiệt hại, đối với việc sử dụng toàn bộ hoặc từng phần thông tin hay ý kiến nào của bản tin này.

Thông tin sử dụng trong bản tin này được RONGVIET SECURITIES thu thập từ những nguồn mà chúng tôi cho là đáng tin cậy. Tuy nhiên, chúng tôi không đảm bảo rằng những thông tin này là hoàn chỉnh hoặc chính xác. Các quan điểm và ước tính của chúng tôi có giá trị đến ngày phát hành bản tin và có thể thay đổi mà không cần báo trước.