



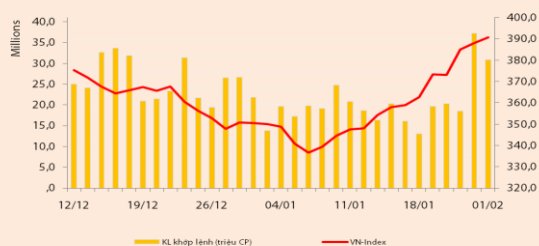
## **BẢN TIN CHỨNG KHOÁN**

Ngày: 01/02/2012

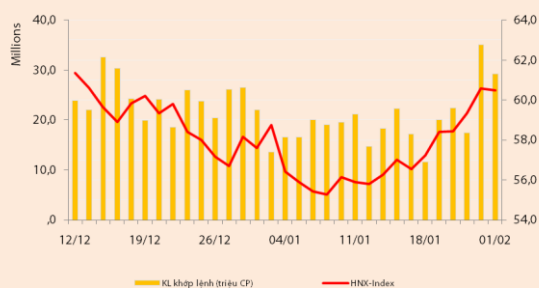
1. Diễn biến giao dịch và thống kê thị trường
2. Thị trường OTC, UPCOM
3. Tin kinh tế tài chính trong nước
4. Lịch sự kiện

**DIỄN BIẾN GIAO DỊCH**

HSX	01/02/2012	Hôm trước
<b>VN Index</b>	<b>390,67</b>	<b>387,97</b>
Thay đổi	2,70	14,97
% thay đổi	0,70%	4,01%
KL khớp lệnh (CP)	30.800.590	37.141.730
KL toàn TT (CP)	39.219.965	39.042.210
GT khớp lệnh (Tỷ đồng)	418,55	481,33
GT toàn TT (Tỷ đồng)	622,49	508,97
NĐTNN – GTGD mua (Tỷ)	100,21	116,96
NĐTNN – GTGD bán (Tỷ)	47,67	42,18



HNX	01/02/2012	Hôm trước
<b>HN Index</b>	<b>60,47</b>	<b>60,59</b>
Thay đổi	-0,12	2,15
% thay đổi	-0,20%	3,68%
KL khớp lệnh (CP)	29.245.000	35.071.200
KL toàn TT (CP)	30.621.000	38.649.650
GT khớp lệnh (Tỷ đồng)	213,74	254,04
GT toàn TT (Tỷ đồng)	238,24	322,29
NĐTNN – GTGD mua (Tỷ)	7,35	12,48
NĐTNN – GTGD bán (Tỷ)	5,29	3,28



**Quan sát thị trường**

Đóng cửa phiên sáng nay, hai sàn kết thúc trong kết quả trái chiều: VNIndex tăng 0,70% lên 390,67 điểm và HNIIndex giảm 0,2% xuống 60,47 điểm.

Thanh khoản giảm nhẹ: giá trị giao dịch khớp lệnh đạt 419 tỷ đồng (-13%) trên HSX, và 214 tỷ đồng (-15,9%)

Trong nửa đầu phiên, VNIndex mất điểm khá nhiều, tuy nhiên sau đó chỉ số này hồi phục nhẹ và cuối phiên đóng cửa tăng nhẹ. Nhóm cổ phiếu vốn hóa lớn vẫn là những cột trụ của thị trường, đặc biệt là sự hồi phục trở lại của nhóm bất động sản, ngân hàng và chứng khoán. Nhóm bất động sản có HAG, ITA, OGC, KBC,...tăng trần, trong đó HAG giao dịch với khối lượng khớp lớn, tỷ lệ sở hữu nước ngoài của mã này cũng chiếm phần lớn trong giao dịch hôm nay. Diễn biến giao dịch của nhóm ngân hàng có phần yếu thế hơn so với những phiên trước, trong khi EIB tăng điểm thì VCB, MBB lại giảm điểm, STB giữ tham chiếu.

Sau phiên khởi sắc tích cực hôm qua, HNX-Index quay đầu giảm điểm. Hầu hết các mã thuộc nhóm dẫn dắt đều mất điểm trong phiên sáng nay. Lực bán tập trung ở KLS, WSS, HBB, SHN, BVS, VCG,... Riêng PVX, VND, PVA vẫn tăng điểm với khối lượng khớp lớn, PVA hơn 4 triệu đơn vị khớp và gần 4 triệu VND được chuyển nhượng, PVA tăng trần hơn 900 nghìn đơn vị trao tay.

NĐT vẫn tiếp tục mua ròng trên sàn HSX, tuy nhiên giá trị giảm so với phiên trước. Kết thúc phiên, khối ngoại mua ròng 52,5 tỷ đồng trên sàn HSX và 2 tỷ đồng trên sàn HNX, nhóm cổ phiếu được khối này mua nhiều thuộc top 30 của chỉ số VN30.

**Nhận định**

*Thị trường Chứng khoán Thế giới*

- Châu Á kết thúc phiên sáng nay cũng cho thấy kết quả trái chiều ở các chỉ số: MSCI (-0,57%); Nikkei 225 (+0,08%); HangSheng (-0,28%); ShangHai Composite (-1,07%); Kospi (+0,18%). Thị trường châu Âu mở cửa phần lớn tăng nhẹ. Thị trường tương lai Mỹ tăng điểm.

*Bình luận*

Thanh khoản vẫn ở mức cao, tương đương như phiên trước, tâm lý hưng phấn của NĐT vẫn tiếp tục được duy trì. Tuy nhiên, biên độ giá vẫn tăng điểm nhưng thanh khoản lại không tăng, diễn biến trong phiên lại cho thấy sự đảo chiều ngắn và giao dịch khá giằng co, điều này cho thấy áp lực xả hàng có khả năng xảy ra rất lớn. Trong thời gian vừa qua, nhiều mã đã tăng trên 20%, đặc biệt là nhóm Bluechips, cổ phiếu về tài khoản hiện đã đạt được một mức sinh lời mong muốn trong bối cảnh vĩ mô không thuận lợi, do đó những phiên điều chỉnh có thể được thực hiện.

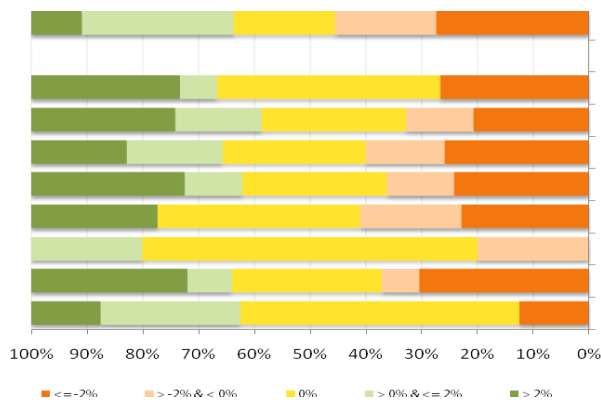
Các biến số vĩ mô vẫn chưa có nhiều thông tin mới, nội dung của quá trình tái cấu trúc vẫn xoay quanh các giải pháp. Kết quả kinh doanh của các DN niêm yết đang lần lượt được công bố, DN không hoàn thành kế hoạch và lỗ vẫn chiếm phần lớn. Hiện NĐT vẫn đang chờ mùa Đại hội cổ đông để có cái nhìn rõ nét hơn về DN cũng như thị trường.

*Chúng tôi vẫn không thay đổi quan điểm đầu tư, những phiên tăng điểm là cơ hội cho NĐT chốt lời hơn là tranh mua. NĐT ngắn hạn tiếp tục theo dõi những phiên điều chỉnh để xem xét cơ hội tham gia thị trường, tuy nhiên cũng cần có chính sách cắt lỗ thích hợp. NĐT dài hạn vẫn đứng ngoài quan sát.*

**THỐNG KÊ GIAO DỊCH**

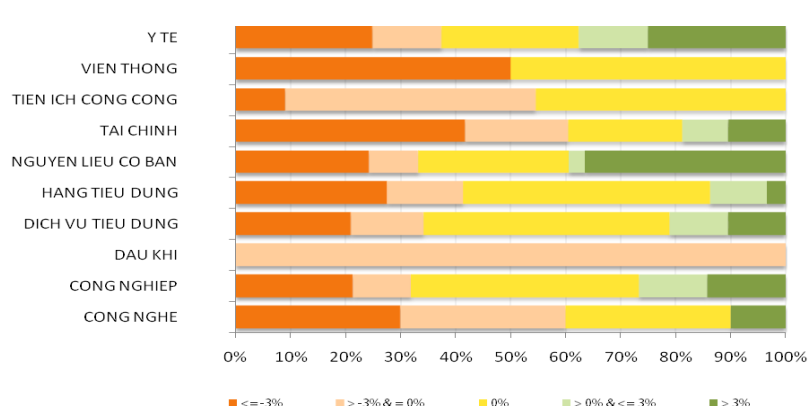
**HSX**

**Cổ phiếu tăng/giảm giá theo ngành**



**HNX**

**Cổ phiếu tăng/giảm giá theo ngành**



**05 CP tăng /giảm giá mạnh nhất**

Mã	Giá	(+) %	±% (T-10)	Mã	Giá	(-) %	±% (T-10)
<b>HSI</b>	8,4	5,00%	0,00%	<b>AVF</b>	9,5	-5,00%	-2,06%
<b>LIX</b>	36,2	4,93%	17,53%	<b>IFS</b>	3,8	-5,00%	-19,15%
<b>CLC</b>	12,9	4,88%	12,17%	<b>SAV</b>	19,0	-5,00%	-5,00%
<b>TMS</b>	23,9	4,82%	19,50%	<b>TRI</b>	1,9	-5,00%	-5,00%
<b>STG</b>	17,4	4,82%	8,75%	<b>VPH</b>	3,8	-5,00%	-5,00%

**05 CP tăng /giảm giá mạnh nhất**

Mã	Giá	(+) %	±% (T-10)	Mã	Giá	(-) %	±% (T-10)
<b>NBC</b>	15,4	6,94%	18,46%	<b>VCM</b>	10,8	-6,90%	-29,41%
<b>LM3</b>	3,1	6,90%	24,00%	<b>BHC</b>	4,1	-6,82%	2,50%
<b>S27</b>	3,1	6,90%	-16,22%	<b>IVS</b>	4,1	-6,82%	2,50%
<b>TMC</b>	10,9	6,86%	17,20%	<b>KBT</b>	13,7	-6,80%	-13,29%
<b>TC6</b>	11,0	6,80%	29,41%	<b>BST</b>	5,5	-6,78%	7,84%

**05 CP có KLGD / GTGD lớn nhất**

Mã	KLGD (ngàn CP)	Tỷ trọng (%)	Mã	GTGD (tỷ đồng)	Tỷ trọng (%)
<b>EIB</b>	2.498	8,1	<b>EIB</b>	37,21	8,89
<b>IJC</b>	1.994	6,47	<b>HAG</b>	27,58	6,58
<b>ITA</b>	1.952	6,33	<b>VCB</b>	22,40	5,35
<b>HAG</b>	1.237	4,01	<b>IJC</b>	18,73	4,47
<b>SSI</b>	1.078	3,5	<b>STB</b>	16,30	3,89

**05 CP có KLGD / GTGD lớn nhất**

Mã	KLGD (ngàn CP)	Tỷ trọng (%)	Mã	GTGD (tỷ đồng)	Tỷ trọng (%)
<b>PVX</b>	4.099	1,34	<b>PVX</b>	31,39	0,01
<b>VND</b>	3.972	1,30	<b>VND</b>	28,76	0,01
<b>KLS</b>	3.077	1,00	<b>KLS</b>	27,77	0,01
<b>WSS</b>	1.841	0,60	<b>SVN</b>	13,09	0,00
<b>SHN</b>	909	0,30	<b>PGS</b>	10,22	0,00

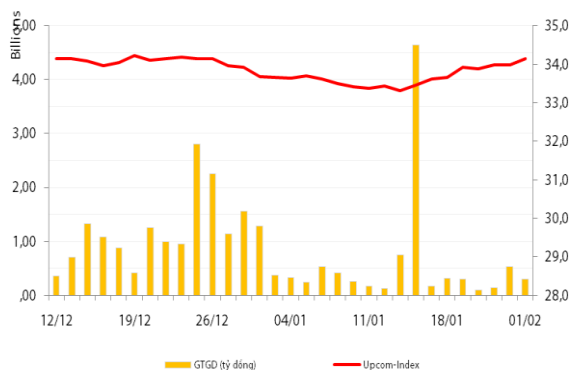
**05 CP có GTGD ròng nhiều nhất của NĐTNN (tỷ đồng)**

Mã	GT mua	GT bán	Mua ròng	Mã	GT mua	GT bán	Bán ròng
<b>MSN</b>	10,97	0,54	10,44	<b>VCB</b>	11,57	15,80	(4,23)
<b>HAG</b>	10,40	1,39	9,01	<b>CSM</b>	0,12	2,48	(2,36)
<b>VIC</b>	6,67	0,18	6,49	<b>NTL</b>	1,05	3,28	(2,22)
<b>HPG</b>	7,86	1,76	6,10	<b>TRC</b>	0,00	1,48	(1,48)
<b>PVD</b>	9,21	3,35	5,87	<b>DRC</b>	0,33	1,65	(1,32)

**05 CP có GTGD ròng nhiều nhất của NĐTNN (tỷ đồng)**

Mã	GT mua	GT bán	Mua ròng	Mã	GT mua	GT bán	Bán ròng
<b>PVE</b>	1,20	0,00	1,20	<b>VND</b>	0,02	1,44	(1,42)
<b>PVI</b>	0,91	0,00	0,91	<b>KLS</b>	0,52	1,82	(1,29)
<b>DBC</b>	0,73	0,00	0,73	<b>BVS</b>	0,00	0,40	(0,40)
<b>PVS</b>	0,68	0,00	0,68	<b>PGS</b>	0,37	0,61	(0,24)
<b>VCG</b>	0,57	0,00	0,57	<b>LUT</b>	0,00	0,13	(0,13)

**UpCom**



Đóng cửa phiên giao dịch ngày 01/02, UpcomIndex tăng 0,16% lên 34,15 điểm. Thanh khoản giảm so với phiên trước, có 85.700 cổ phiếu được giao dịch khớp lệnh với giá trị tương ứng là 300 triệu đồng.

NĐT không giao dịch trong phiên hôm nay.

Một số mã có giao dịch cao nhất sàn là FBA (47.900 đv) và VTA (17.600 đv).

HIG là cổ phiếu tăng mạnh nhất trong phiên (+10%) lên bình quân 3.210 đồng/cp và TNM là cổ phiếu giảm mạnh nhất (-10%) còn 1.350 đồng/cp.

Toàn sàn có 14 mã tăng giá, 12 mã giảm giá và 101 mã đứng giá.

**Thị trường OTC**

STT	Tên công ty	Viết tắt	Ngày 01/02/2012	
			Giá thấp nhất	Giá cao nhất
<b>TÀI CHÍNH - NGÂN HÀNG</b>				
1	Ngân hàng TMCP Kỹ Thương VN	TECHCOMBANK	12.000	13.000
2	Ngân hàng TMCP Đông Á	EAB	8.500	9.500
3	Ngân hàng TMCP Phương Nam	SOUTHERNBANK	8.500	9.500
4	NH TMCP Ngoài Quốc Doanh VN	VPB	6.500	7.500
5	Ngân hàng TMCP Quốc Tế	VIB	7.000	9.000
<b>DƯỢC PHẨM - Y TẾ</b>				
1	CTCP Bệnh Viện Tim Tâm Đức	TDH	21.000	23.000
2	Công ty Cổ phần Pymepharco	PYMEPHARCO	65.000	68.000
<b>CÔNG NGHIỆP</b>				
1	CTCP Dây và Cáp Điện Việt Nam	CADIVI	16.000	17.000
2	CTCP Đại lý Hàng Hải Việt Nam	VOSA	11.000	11.000
<b>NGUYÊN LIỆU CƠ BẢN</b>				
1	CTCP Bảo Vệ Thực Vật An Giang	AGPPS	40.000	41.000
<b>HÀNG TIÊU DÙNG</b>				
1	CTCP Công Nghiệp TM Masan	MASAN	130.000	135.000
2	Tổng CTCP May Việt Tiến	VTEC	17.000	18.000
3	Tổng công ty Bia rượu nước giải khát Sài Gòn	SABECO	31.000	33.000
<b>KHÁC</b>				
1	CTCP BĐS EXIM	EXIMLAND	8.000	9.000
2	CTCP Bảo Hiểm Nhà Rông	BLIC	11.000	12.000

## LỊCH SỰ KIỆN

Mã CK	Ngày GD không hưởng quyền	Ngày chốt danh sách	Sự kiện	Tỉ lệ	Đợt - Năm	Ngày thực hiện	TG ĐK thực hiện quyền	TG chuyển nhượng	Giá (đ/cp)
BSC	16/02/2012	20/02/2012	Cổ tức bằng tiền	5%	2011				
HSG	15/02/2012	17/02/2012	Đại hội đồng cổ đông thường niên năm 2012						
BBS	13/02/2012	15/02/2012	Đại hội đồng cổ đông thường niên năm 2012						
THB	13/02/2012	15/02/2012	Đại hội đồng cổ đông thường niên năm 2012						
ACL	08/02/2012	10/02/2012	Cổ tức bằng tiền	20%	2-2011	24/02/2012			
LGC	08/02/2012	10/02/2012	Đại hội đồng cổ đông thường niên năm 2012						
IDV	08/02/2012	10/02/2012	Đại hội đồng cổ đông thường niên năm 2012						
IDV	08/02/2012	10/02/2012	Cổ tức bằng tiền	3%	3-2011	24/02/2012			
SHN	08/02/2012	10/02/2012	Xin ý kiến cổ đông về việc thay đổi đăng ký kinh doanh của Công ty.						
ACL	08/02/2012	10/02/2012	Cổ tức bằng tiền	20%	2-2011	24/02/2012			
LGC	08/02/2012	10/02/2012	Đại hội đồng cổ đông thường niên năm 2012						
DPC	07/02/2012	09/02/2012	Đại hội đồng cổ đông thường niên năm 2012						
NSC	07/02/2012	09/02/2012	Đại hội đồng cổ đông thường niên năm 2012						
PDC	03/02/2012	07/02/2012	Đại hội đồng cổ đông thường niên năm 2012						
FDC	02/02/2012	06/02/2012	Đại hội đồng cổ đông thường niên năm 2012						
EVE	02/02/2012	06/02/2012	Lấy ý kiến cổ đông bằng văn bản và Đại hội đồng cổ đông thường niên năm 2012						
LCG	02/02/2012	06/02/2012	Đại hội cổ đông thường niên năm 2012						
SD6	02/02/2012	06/02/2012	Đại hội đồng cổ đông thường niên năm 2012						
S64	02/02/2012	06/02/2012	Đại hội đồng cổ đông thường niên năm 2012						
SVS	02/02/2012	06/02/2012	Đại hội đồng cổ đông thường niên năm 2012						
SSS	02/02/2012	06/02/2012	Đại hội đồng cổ đông thường niên năm 2012						
DXP	02/02/2012	06/02/2012	Đại hội đồng cổ đông thường niên năm 2012						
HCC	01/02/2012	03/02/2012	Đại hội đồng cổ đông thường niên năm 2012						
HCC	01/02/2012	03/02/2012	Cổ tức bằng tiền	20%	1-2011	17/02/2012			
PRC	01/02/2012	03/02/2012	Đại hội đồng cổ đông thường niên năm 2012						
SBS	01/02/2012	03/02/2012	Đại hội đồng cổ đông thường niên năm 2012						
SBS	01/02/2012	03/02/2012	Đại hội cổ đông thường niên 2011						
SD5	31/01/2012	02/02/2012	Lấy ý kiến cổ đông bằng văn bản v/v đầu tư, xây dựng tòa nhà HH6 tại khu đô thị Nam An Khánh, huyện Hoài Đức, thành phố Hà Nội.						
SFI	31/01/2012	02/02/2012	Lấy ý kiến cổ đông bằng văn bản						
VSP	31/01/2012	02/02/2012	Đại hội đồng cổ đông thường niên năm 2012						
<b>Sàn</b>	<b>Tên công ty</b>		<b>MãCP</b>	<b>Ngày chính thức giao dịch</b>		<b>Ngày niêm yết có hiệu lực</b>		<b>Giá chào sàn</b>	

HSX	CTCP Đầu tư – Dịch vụ Hoàng Huy	HHS	15/02/2011	13/12/2011	35.000
-----	---------------------------------	-----	------------	------------	--------

Nguồn: HSX, HNX, cafef, Vietstock

**LIÊN HỆ GIAO DỊCH**

Thông tin chi tiết về giá, tình hình giao dịch và nhận định về cổ phiếu, xin vui lòng liên hệ với **Phòng Môi Giới** – CTCP CK Rông Việt:

**Địa chỉ:** Lầu 2, 141 Nguyễn Du, Quận 1, TP.HCM

**Điện thoại:** 08.39302156/ 08.62992006

**Liên hệ:** A. Tuấn (ext. 237), A.Hùng (ext.212), A. Đàm (ext. 225), A. Thành (ext. 227), A. Thụy (ext: 231), C. Hương (ext. 203)

**Fax:** (84 8) 6291 7986

**THÔNG BÁO CỦA RÔNG VIỆT**

Căn cứ Quyết định số 655/QĐ-UBCK của Chủ tịch Ủy ban Chứng khoán nhà nước cấp ngày 12/09/2011, Công ty Cổ phần Chứng khoán Rông Việt trân trọng thông báo, kể từ ngày 12/9/2011, Chi nhánh Hà Nội của Công ty chính thức thay đổi địa chỉ như sau:

**Địa chỉ cũ:** Tầng 1–2–3, 74 Bà Triệu, Quận Hoàn Kiếm, TP. Hà Nội

**Địa chỉ mới:** Tầng 2-3-4, Tòa nhà số 2C Thái Phiên, Quận Hai Bà Trưng, TP. Hà Nội.

Trân trọng thông báo./.

**HỘI SỞ**

Tầng 1-2-3-4, tòa nhà Viet Dragon  
141 Nguyễn Du, P. Bến Thành, Q.1, TP.HCM  
ĐT: +84.8 6299 2006 - Fax: +84.8 6291 7986

**CHI NHÁNH HÀ NỘI**

2C Thái Phiên, Q. Hai Bà Trưng, Hà Nội  
ĐT: +84.4 6288 2006 - Fax: +84.4 6288 2008

**CHI NHÁNH ĐÀ NẴNG**

48 Trần Phú, Q. Hải Châu, TP. Đà Nẵng  
ĐT: +84.0511 386 7084 - Fax: +84.0511 386 7085

**CHI NHÁNH NHA TRANG**

50Bis Yersin, TP. Nha Trang, Khánh Hòa  
ĐT: +84.058 3820 006 - Fax: +84.058 3820 008

**CHI NHÁNH CẦN THƠ**

08 Phan Đình Phùng, TP. Cần Thơ  
ĐT: +84.0710 381 7578 - Fax: +84.0710 381 7789

Bản tin này được chuẩn bị cho mục đích duy nhất là cung cấp thông tin và không nhằm đưa ra bất kỳ đề nghị hay hướng dẫn mua bán chứng khoán cụ thể nào. Các quan điểm và khuyến cáo được trình bày trong bản tin này không tính đến sự khác biệt về mục tiêu, nhu cầu, chiến lược và hoàn cảnh cụ thể của từng nhà đầu tư. Ngoài ra, nhà đầu tư cũng ý thức có thể có các xung đột lợi ích ảnh hưởng đến tính khách quan của bản tin này. Nhà đầu tư nên xem bản tin này như một nguồn tham khảo khi đưa ra quyết định đầu tư và phải chịu toàn bộ trách nhiệm đối với quyết định đầu tư của chính mình. RONGVIET SECURITIES tuyệt đối không chịu trách nhiệm đối với toàn bộ hay bất kỳ thiệt hại nào, hay sự kiện bị coi là thiệt hại, đối với việc sử dụng toàn bộ hoặc từng phần thông tin hay ý kiến nào của bản tin này.

Thông tin sử dụng trong bản tin này được RONGVIET SECURITIES thu thập từ những nguồn mà chúng tôi cho là đáng tin cậy. Tuy nhiên, chúng tôi không đảm bảo rằng những thông tin này là hoàn chỉnh hoặc chính xác. Các quan điểm và ước tính của chúng tôi có giá trị đến ngày phát hành bản tin và có thể thay đổi mà không cần báo trước.