



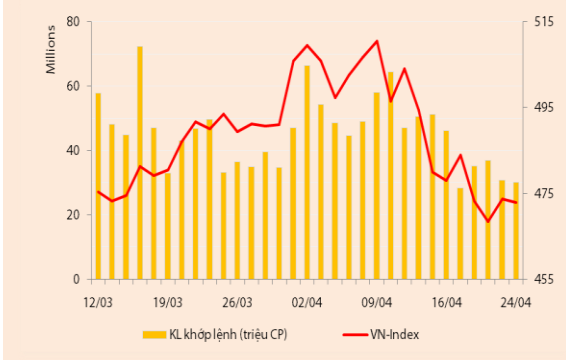
BẢN TIN CHỨNG KHOÁN

Ngày: 24/04/2013

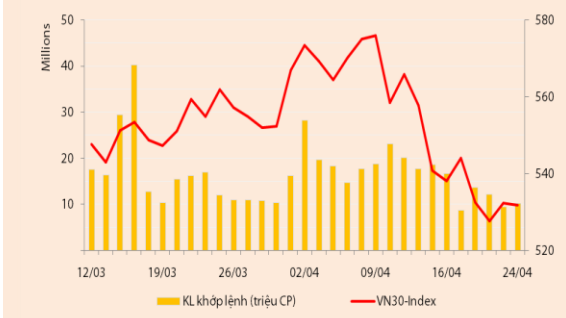
1. Diễn biến giao dịch và thống kê thị trường
2. Thị trường OTC, UPCOM
3. Tin kinh tế tài chính trong nước
4. Lịch sự kiện

THỊ TRƯỜNG CHỨNG KHOÁN VÀ TIN KINH TẾ

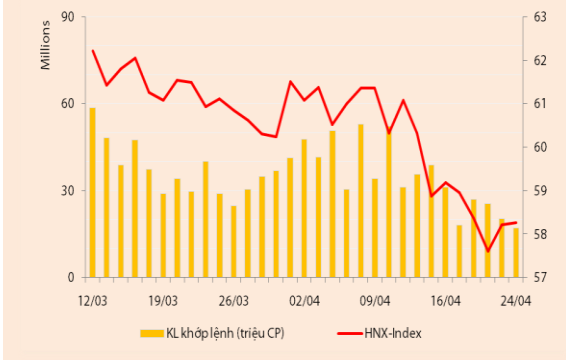
Chỉ số	VN-Index	VN30-Index	HN-Index
23/04/2013	473,69	532,24	58,22
Thay đổi (%)	1,12%	0,87%	1,06%



Thanh khoản	HSX	VN30	HNX
KL khớp lệnh (CP)	30.789.420	9.463.180	20.314.600
Tổng KLGD (CP)	34.007.430	9.870.680	21.127.930
GT khớp lệnh (tỷ đồng)	497,72	253,24	157,00
Tổng GTGD	617,13	283,54	164,31



Giao dịch nước ngoài	HSX	VN30	HNX
Giá trị mua (tỷ đồng)	169,58	63,46	21,05
Giá trị bán (tỷ đồng)	177,53	94,71	11,88
Giao dịch ròng	(7,96)	(31,24)	9,18



THỊ TRƯỜNG CHỨNG KHOÁN

Các chỉ số gần như đi ngang trong phiên giao dịch hôm nay. VNIndex giảm 0,8 điểm (-0,17%) còn 472,89 điểm, VN30 giảm 0,55 điểm (-0,1%) 531,69 điểm và HNIndex tăng 0,05 điểm (+0,09%) lên 58,27 điểm.

Thanh khoản sụt giảm trên cả hai sàn. Khối lượng khớp lệnh trên sàn HSX đạt 30,8 triệu đv (-1,8%), tương đương giá trị 497,72 tỷ đồng (-4,5%). Con số này trên sàn HNX đạt 20,3 triệu đv (-15,3%), tương đương giá trị 157 tỷ đồng (-18%). Giao dịch thỏa thuận đáng chú ý trong phiên có DHG với hơn 1,5 triệu đv được chuyển nhượng thành công.

NĐT nước ngoài tiếp tục bán ròng gần 8 tỷ đồng trên HSX, ngược lại họ mua ròng 9,18 tỷ đồng trên HNX. Các mã bán ròng nhiều nhất là DPM (~10,3 tỷ đồng), HAG (~8,6 tỷ đồng) và STB (~7 tỷ đồng), ngược lại họ mua ròng ITA (~10,8 tỷ đồng), HSG (~ 8 tỷ đồng) và DRC (~7,3 tỷ đồng).

Sàn HSX –Giao dịch trên sàn HSX nhìn chung kém sắc trừ sự nổi bật của một vài cổ phiếu đơn lẻ. Chỉ số VNIndex gần như đi ngang trong phiên hôm nay khi không có tin tức hỗ trợ cũng như lực cầu thận trọng vẫn tiếp tục duy trì. Không khí giao dịch mang màu sắc âm ảm ngoại trừ một số cổ phiếu đơn lẻ tuy nhiên các cổ phiếu này không đủ sức tạo ảnh hưởng đến thị trường chung, điển hình có ITA, GMD, HSG và các mã thuộc ngành khai khoáng. ITA là mã có thanh khoản nổi bật nhất trên HSX với hơn 4 triệu đv được khớp lệnh trong đó lực cầu từ khối ngoại chiếm gần ½ giao dịch. Nhóm VN30 có 11 mã tăng giá tuy nhiên mức tăng chỉ từ 1-2 bước giá so với giá tham chiếu, đáng chú ý nhất có DRC, HSG và GMD. Cổ phiếu ngành khoáng sản ghi nhận nhiều mã tăng hết biên độ trong phiên hôm nay gồm KTB, KSA, BGM, KSS và KSB. Độ rộng thị trường cân bằng với 101 mã tăng giá và 109 mã giảm giá.

Sàn HNX – Đảo chiều thành công nhờ SHB, HNIndex tăng điểm nhẹ. Lực cầu chủ yếu giữ ở mức tham chiếu đối với các mã dẫn dắt khiến các mã này khó có cơ hội tăng giá. Gần cuối phiên giao dịch, SHB được nâng lên một bước giá và giúp cho chỉ số bật tăng nhẹ. Một số mã đầu cơ thị giá thấp trở thành điểm sáng trên sàn HNX trong phiên hôm nay, trong đó đáng chú ý có THV, SCL, CMI, BLF và ORS. Ngoài các mã trên thì có một cổ phiếu nhận được sự quan tâm chú ý của NĐT trên sàn HNX là ITQ, mã này chốt phiên tăng trần với với lượng dư mua giá trần cao nhất (~360.000 đv).

Nhận định thị trường

Thị trường rơi vào giai đoạn trầm lắng trong phiên hôm nay. Mặc dù một nhịp hồi phục với mức tăng giá tốt xuất hiện trong phiên trước song tâm lý NĐT không khởi sắc trở lại và sự thận trọng tiếp tục bao trùm. Giao dịch tích cực chỉ xuất hiện ở một số mã đơn lẻ và không tác động nhiều đến xu hướng chung, trong đó có những mã nhận được lực cầu từ khối ngoại, đáng chú ý có ITA, DRC và HSG. Khối lượng giao dịch ba phiên gần đây hình thành xu hướng giảm dần và kỳ vọng NĐT đối với thị trường không còn tích cực như giai đoạn trước khiến các NĐT hạn chế giao dịch.

Chúng tôi không quá bi quan về diễn biến của thị trường trong các phiên còn lại của tháng Tư, tuy nhiên, sự giằng co trong kênh giá hẹp sẽ không kéo dài được lâu. Thị trường cần có một thông tin đủ mạnh để hình thành xu hướng (VAMC, chỉ số quản lý thu mua tháng 4...), hiện tại giới PTKT đang nghiêng về chiều hướng giảm hơn là kỳ vọng vào khả năng hồi phục của các chỉ số trong ngắn và trung hạn.

THÔNG TIN KINH TẾ

Số liệu ước tính của Tổng cục thống kê cho thấy tình hình xuất nhập khẩu suy giảm trong tháng 4/2013. Theo đó, kim ngạch xuất khẩu cả nước ước đạt 9,7 tỷ USD, giảm 12% so với tháng trước, kim ngạch nhập khẩu ước đạt 10,7 tỷ USD, giảm 7,5% so với tháng trước. Tính chung tháng 4, cả nước nhập siêu 1 tỷ USD, trong đó, khu vực doanh nghiệp có vốn đầu tư nước ngoài xuất siêu 730 triệu USD. Dựa trên số liệu ước

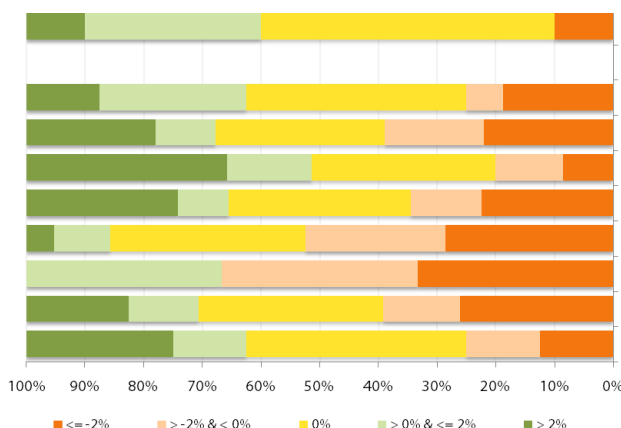
tính, tình hình cán cân thương mại đang có dấu hiệu yếu đi so với cùng kỳ, tăng trưởng xuất khẩu chậm lại trong khi đó, sức cầu nội địa vẫn còn yếu ớt.

Các nhóm hàng diễn biến trái chiều, CPI tháng 4 tăng nhẹ 0,02% so với tháng trước. Tổng cục Thống kê vừa công bố chỉ số giá tiêu dùng tháng 4/2013, trong đó có một số điểm đáng chú ý. Cụ thể, dưới tác động của lần tăng giá xăng ngày 28/03, chỉ số nhóm hàng giao thông tháng qua tăng 1,2% so với tháng trước. Trong khi đó, việc điều chỉnh giá dịch vụ y tế các tỉnh thành một lần nữa ảnh hưởng đến chỉ số giá tiêu dùng tháng 4, theo đó, mức tăng trong tháng là 3,62%, trong đó dịch vụ y tế tăng 4,51%. Đi ngược lại với xu hướng tăng giá của hai nhóm hàng trên, nhóm hàng có tỷ trọng cao nhất trong rổ tính CPI là nhóm hàng ăn và dịch vụ ăn uống giảm 0,91%, trong đó, nhóm lương thực giảm 0,86% và nhóm thực phẩm giảm 1,24%. Diễn biến trái chiều của các nhóm hàng khiến CPI tháng 4 tăng nhẹ 0,02% so với tháng trước, đưa mức CPI tính theo năm tăng 6,61% so với cùng kỳ.

THỐNG KÊ GIAO DỊCH

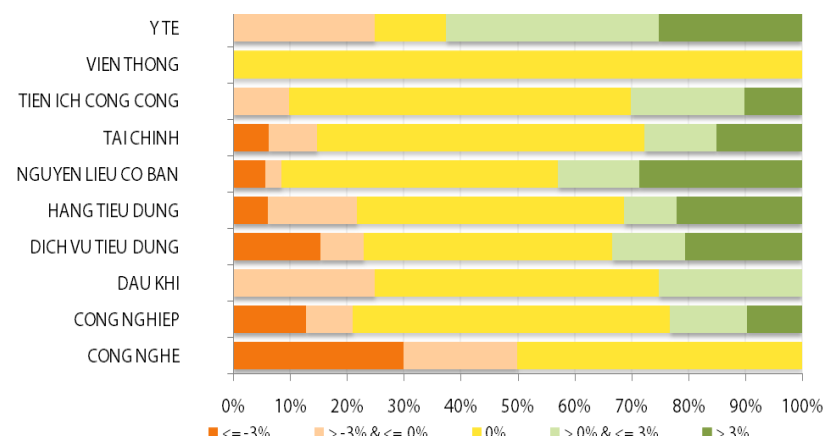
HSX

Cổ phiếu tăng/giảm giá theo ngành



HNX

Cổ phiếu tăng/giảm giá theo ngành



05 CP tăng / giảm giá mạnh nhất

Mã	Giá	(+) %	±%(T-10)	Mã	Giá	(-) %	±%(T-10)
KSB	21,4	7,00%	-5,31%	PDN	24,3	-6,90%	-9,67%
TRC	49,2	6,96%	-0,61%	SPM	31,7	-6,76%	-0,94%
TDW	13,9	6,92%	8,59%	GTA	8,4	-6,67%	2,44%
TMS	23,3	6,88%	13,66%	PDR	12,6	-6,67%	0,80%
SCD	15,8	6,76%	6,04%	TCO	10,0	-6,54%	-18,03%

05 CP tăng / giảm giá mạnh nhất

Mã	Giá	(+) %	±%(T-10)	Mã	Giá	(-) %	±%(T-10)
NGC	11,4	9,62%	34,12%	BPC	7,6	-9,52%	-9,52%
TPP	11,4	9,62%	22,58%	SDG	19,0	-9,52%	-13,64%
DPC	11,5	9,52%	-2,54%	VMC	16,2	-9,50%	-9,50%
BKC	12,7	9,48%	-3,79%	SAP	10,7	-9,32%	-17,69%
FDT	29,0	9,43%	-14,96%	LBE	10,0	-9,09%	-12,28%

05 CP có KLGD / GTGD lớn nhất

Mã	KLGD (ngàn CP)	Tỷ trọng (%)	Mã	GTGD (tỷ đồng)	Tỷ trọng (%)
ITA	4.035	13,35	DRC	27,86	5,85
SII	971	3,21	HSG	26,89	5,65
KBC	829	2,74	ITA	24,81	5,21
VHG	785	2,59	CSM	20,32	4,27
HAG	748	2,47	DPM	18,32	3,85

05 CP có KLGD / GTGD lớn nhất

Mã	KLGD (ngàn CP)	Tỷ trọng (%)	Mã	GTGD (tỷ đồng)	Tỷ trọng (%)
APG	4.396	25,55	SHB	21,33	16,57
SHB	3.312	19,25	SCR	15,89	12,35
SCR	2.493	14,49	APG	13,19	10,25
PVX	1.222	7,10	PVC	12,25	9,52
PVC	866	5,04	LAS	5,67	4,41

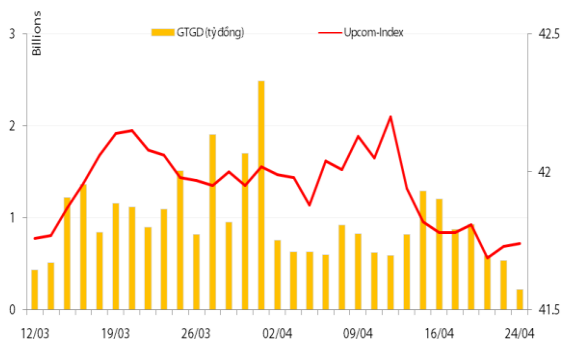
05 CP có GTGD ròng nhiều nhất của NĐTNN (tỷ đồng)

Mã	GT mua	GT bán	Mua ròng	Mã	GT mua	GT bán	Bán ròng
ITA	12,14	1,37	10,77	DPM	3,43	13,73	(10,31)
HSG	9,05	0,97	8,07	HAG	0,66	9,30	(8,63)
DRC	8,47	1,15	7,33	STB	0,17	7,21	(7,03)
PET	3,06	-	3,06	VIC	3,21	8,74	(5,53)
HPG	8,58	5,87	2,71	BVH	0,48	5,55	(5,07)

05 CP có GTGD ròng nhiều nhất của NĐTNN (tỷ đồng)

Mã	GT mua	GT bán	Mua ròng	Mã	GT mua	GT bán	Bán ròng
SHB	4,77	-	4,77	VCG	-	2,15	(2,15)
PVC	3,28	0,05	3,22	PVS	0,13	1,63	(1,50)
PGS	1,08	-	1,08	PVX	-	0,76	(0,76)
VNR	0,89	0,01	0,88	NST	-	0,08	(0,08)
DBC	0,29	-	0,29	EBS	-	0,04	(0,04)

UpCom



Chốt phiên giao dịch ngày 24/04, UpcomIndex tăng 0,02% lên 41,74 điểm. Thanh khoản giảm mạnh còn 31.400 cổ phiếu được khớp lệnh, đạt 225,26 triệu đồng.

NĐT nước ngoài thực hiện hai giao dịch mua vào 3.200 cổ phiếu ABI và 1.800 cổ phiếu VSP trong phiên hôm nay.

Các mã dẫn đầu về thanh khoản trên sàn Upcom gồm WSB (20.200 đv) và PSP (10.000 đv).

Cổ phiếu tăng điểm mạnh nhất trong phiên là DLC (+9,88%) lên 8.900 đồng/cp, cổ phiếu giảm điểm mạnh nhất là POV (-9,86%) còn 6.400 đồng/cp.

Toàn sàn có 10 mã tăng giá, 6 mã giảm giá và 114 mã đứng giá và không có giao dịch.

Thị trường OTC

STT	Tên công ty	Viết tắt	Ngày 09/01/2013	
			Giá thấp nhất	Giá cao nhất
TÀI CHÍNH - NGÂN HÀNG				
1	Ngân hàng TMCP Kỹ Thương VN	TECHCOMBANK	11.000	12.000
2	Ngân hàng TMCP Đông Á	EAB	8.500	9.500
3	Ngân hàng TMCP Phương Nam	SOUTHERNBANK	7.500	8.500
4	NH TMCP Ngoài Quốc Doanh VN	VPB	8.000	9.000
5	Ngân hàng TMCP Quốc Tế	VIB	8.000	9.000
DƯỢC PHẨM - Y TẾ				
1	CTCP Bệnh Viện Tim Tâm Đức	TDH	21.000	23.000
2	Công ty Cổ phần Pymepharco	PYMEPHARCO	65.000	68.000
CÔNG NGHIỆP				
1	CTCP Dây và Cáp Điện Việt Nam	CADIVI	16.000	17.000
2	CTCP Đại lý Hàng Hải Việt Nam	VOSA	11.000	11.000
NGUYÊN LIỆU CƠ BẢN				
1	CTCP Bảo Vệ Thực Vật An Giang	AGPPS	53.000	57.000
HÀNG TIÊU DÙNG				
1	CTCP Công Nghiệp TM Masan	MASAN	80.000	84.000
2	Tổng CTCP May Việt Tiến	VTEC	17.000	18.000
3	Tổng công ty Bia rượu nước giải khát Sài Gòn	SABECO	52.000	55.000
KHÁC				
1	CTCP Bất Động Sản EXIM	EXIMLAND	14.000	15.000
2	CTCP Bảo Hiểm Bảo Long	BLIC	7.000	10.000

LỊCH SỰ KIỆN

Mã CK	Ngày GD không hưởng quyền	Ngày chốt danh sách	Sự kiện	Tỉ lệ	Đợt - Năm	Ngày thực hiện	TG ĐK thực hiện quyền	TG chuyển nhượng	Giá (đ/cp)
NTB	26/04/2013	03/05/2013	Đại hội đồng cổ đông thường niên năm 2013						
CLC	24/04/2013	26/04/2013	Cổ tức bằng tiền	10%	2012	20/05/2013			
VTO	24/04/2013	26/04/2013	Cổ tức bằng tiền	3%	2012	16/05/2013			
ALP	24/04/2013	26/04/2013	Đại hội đồng cổ đông thường niên năm 2013						
VSC	23/04/2013	25/04/2013	Cổ tức bằng tiền	20%	2-2012	21/05/2013			
THG	23/04/2013	25/04/2013	Cổ tức bằng tiền	12%	2-2012	10/05/2013			
EVE	23/04/2013	25/04/2013	Cổ tức bằng tiền	10%	2012	10/05/2013			
DPR	22/04/2013	24/04/2013	Cổ tức bằng tiền	15%	2-2012	09/05/2013			
DXV	18/04/2013	23/04/2013	Đại hội đồng cổ đông thường niên năm 2013						
BTT	18/04/2013	23/04/2013	Cổ tức bằng tiền	8%	3-2012	09/05/2013			

Nguồn: HSX, HNX

LIÊN HỆ GIAO DỊCH

Thông tin chi tiết về giá, tình hình giao dịch và nhận định về cổ phiếu, xin vui lòng liên hệ với **Phòng Môi Giới** – CTCP CK Rồng Việt:

Địa chỉ: Lầu 2, 141 Nguyễn Du, Quận 1, TP.HCM

Điện thoại: 08.39302156/ 08.62992006

Liên hệ: A. Tuấn (ext. 237), A.Hùng (ext.212), A. Đàm (ext. 225), A. Thành (ext. 227), A. Thụy (ext: 231), C. Hương (ext. 203)

Fax: (84 8) 6291 7986



Bản tin này được chuẩn bị cho mục đích duy nhất là cung cấp thông tin và không nhằm đưa ra bất kỳ đề nghị hay hướng dẫn mua bán chứng khoán cụ thể nào. Các quan điểm và khuyến cáo được trình bày trong bản tin này không tính đến sự khác biệt về mục tiêu, nhu cầu, chiến lược và hoàn cảnh cụ thể của từng nhà đầu tư. Ngoài ra, nhà đầu tư cũng ý thức có thể có các xung đột lợi ích ảnh hưởng đến tính khách quan của bản tin này. Nhà đầu tư nên xem bản tin này như một nguồn tham khảo khi đưa ra quyết định đầu tư và phải chịu toàn bộ trách nhiệm đối với quyết định đầu tư của chính mình. RONGVIET SECURITIES tuyệt đối không chịu trách nhiệm đối với toàn bộ hay bất kỳ thiệt hại nào, hay sự kiện bị coi là thiệt hại, đối với việc sử dụng toàn bộ hoặc từng phần thông tin hay ý kiến nào của bản tin này.

Thông tin sử dụng trong bản tin này được RONGVIET SECURITIES thu thập từ những nguồn mà chúng tôi cho là đáng tin cậy. Tuy nhiên, chúng tôi không đảm bảo rằng những thông tin này là hoàn chỉnh hoặc chính xác. Các quan điểm và ước tính của chúng tôi có giá trị đến ngày phát hành bản tin và có thể thay đổi mà không cần báo trước.