



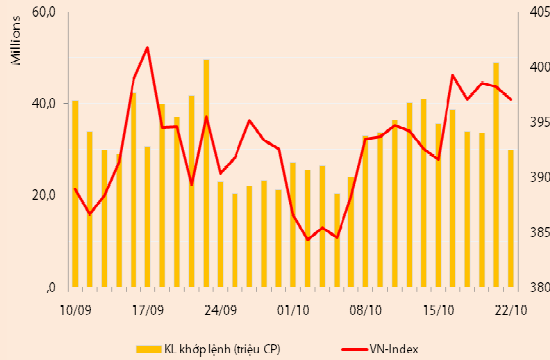
BẢN TIN CHỨNG KHOÁN

Ngày: 22/10/2012

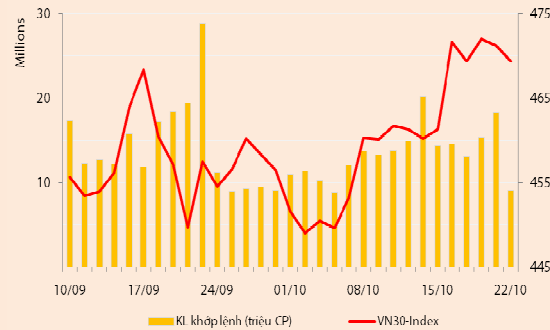
1. Diễn biến giao dịch và thống kê thị trường
2. Thị trường OTC, UPCOM
3. Tin kinh tế tài chính trong nước
4. Lịch sự kiện

DIỄN BIẾN GIAO DỊCH

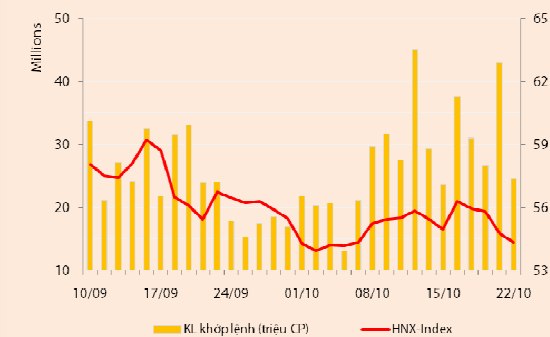
Chỉ số	VN-Index	VN30-Index	HN-Index
22/10/2012	397,00	469,39	54,35
Thay đổi (%)	-0,31%	-0,40%	-0,71%



Thanh khoản	HSX	VN30	HNX
KL khớp lệnh (CP)	29.878.260	9.058.620	24.498.200
Tổng KLGD (CP)	45.948.435	23.395.650	15.762.313
GT khớp lệnh (tỷ đồng)	386,41	164,75	166,52
Tổng GTGD	729,43	467,77	182,28



Giao dịch nước ngoài	HSX	VN30	HNX
Giá trị mua (tỷ đồng)	109,38	88,19	4,13
Giá trị bán (tỷ đồng)	98,79	80,47	3,77
Giao dịch ròng	10,59	7,72	0,36



Quan sát thị trường

Thị trường giảm điểm trong phiên giao dịch đầu tuần (22/10): VNIndex giảm 0,31% còn 397 điểm; VN30 giảm 0,4% còn 469,39 điểm và HNIndex giảm 0,71% còn 54,35 điểm.

Giao dịch qua khớp lệnh giảm mạnh trên cả hai sàn. Sàn HSX có 29,9 triệu (-39%) cổ phiếu được chuyển nhượng, tương ứng giá trị 386,4 tỷ đồng (-32%) và sàn HNX có 24,5 triệu (-43%) cổ phiếu được chuyển nhượng, tương ứng 166,5 tỷ đồng (43,8%). Trong khi đó, GDTT tỏ ra khá sôi động nhờ các chuyển nhượng lô lớn ở các cổ phiếu EIB (6 triệu cp giá 16.500 đ/cp); FDC (1,16 triệu cp giá 22.300 đ/cp) và STB (~7,8 triệu cp giá 19.000 đ/cp).

VNIndex biến động mạnh dưới vùng tham chiếu, độ rộng thị trường tiêu cực.

Mặc dù đóng cửa giảm điểm, VNIndex đã hồi phục khá mạnh so với mức thấp nhất trong phiên. BVH và VNM là hai cổ phiếu có đóng góp lớn nhất trong sự hồi phục này của VNIndex. Bên cạnh đó, hai cổ phiếu lớn của ngành ngân hàng và VCB và CTG, cùng với hai bluechips khác là PNJ và HPG đồng loạt tăng giá đã giảm bớt áp lực tiêu cực lên thị trường. Mặc dù vậy, độ rộng thị trường cuối phiên vẫn khá tiêu cực với 74 mã tăng giá và 150 mã giảm giá.

Hầu hết cổ phiếu có tính đầu cơ cao cùng giảm mạnh trong phiên này, với hai điển hình là ITA và KBC đồng loạt giảm sàn với thanh khoản giảm mạnh so với tuần trước. Nhóm dầu khí, khoáng sản và BĐS cũng đồng loạt giảm giá. Ngoài ra, các cổ phiếu có thông tin tiêu cực tác động cũng giảm mạnh, điển hình như PGD bị bán sàn sau thông tin lỗ 226 tỷ đồng.

HNIndex lùi về sát mức 54 điểm, thanh khoản giảm mạnh.

Tương tự VNIndex, HNIndex giáng cơ dưới mức tham chiếu xuyên suốt phiên hôm nay. Độ rộng sàn Hà Nội tiêu cực với 55 mã tăng giá và 131 mã giảm giá. Nhóm dẫn dắt của sàn này diễn biến kém khả quan với PVX giảm sàn, các mã ACB, PVS, KLS, BVS, VND giảm nhẹ, còn lại VCG và SHB cầm cự ở mức tham chiếu. Hầu hết cổ phiếu có bê ta cao trên sàn này giảm mạnh, nhiều mã giảm về giá sàn như PVA và nhóm cổ phiếu Sông Đà. Một số cổ phiếu hiếm hoi lợi ngược dòng tích cực trên sàn HNX là ITQ, DXP...

Hôm nay NĐT nước ngoài mua ròng 10,6 tỷ đồng trên HSX và 363 triệu đồng trên sàn HNX. KBC là cổ phiếu được mua ròng mạnh nhất (4,6 tỷ đồng) trong khi HSG là cổ phiếu bị bán ròng mạnh nhất (-6,4 tỷ đồng).

Thông tin kinh tế và Nhận định thị trường

PGD công bố kết quả kinh doanh quý 3 bi quan với khoản lỗ hơn 220 tỷ làm cho lợi nhuận lũy kế 9 tháng chỉ còn 157,3 tỷ.

Nguyên nhân của sự sụt giảm này, như chúng tôi đã đề cập từ trước, là do giá khí đầu vào tăng từ 8,35 USD/MMBTU lên 10,55 USD/MMBTU đồng thời điều chỉnh hồi tố đến 01/04/2012. Do đó, chi phí giá vốn hàng bán trong quý 3 tăng mạnh lên cũng bao gồm cả chi phí giá khí tăng thêm trong quý 2. Dự kiến trong quý 4, tình hình sẽ khả quan hơn và PGD sẽ không phải chịu khoản lỗ lớn như vậy nữa. Chúng tôi dự báo lợi nhuận sau thuế cả năm của PGD vào khoảng 252 tỷ, tương đương mức EPS là 5.851 đồng/cp. Với mức giá hiện tại là 34.400 đồng/cp, P/E của PGD là 5,9 lần. Đây là một mức giá không thật sự hấp dẫn để đầu tư.

Giá vàng SJC giảm mạnh, chênh lệch giữa giá vàng trong nước và thế giới được thu hẹp. Trong khi giá vàng thế giới biến động trong kênh giá khá hẹp (quanh mức 1.725 USD/ounce), giá vàng miếng SJC liên tục được điều chỉnh giảm và về sát mức

46 triệu đồng/lượng (chiều mua vào). Đây là mức giá thấp nhất trong hơn một tháng qua của giá vàng SJC. Với mức quy đổi theo tỷ giá thị trường tự do (20.860 VND/USD), giá vàng trong nước hiện đang cao hơn giá vàng thế giới khoảng 2,8 triệu đồng/lượng, giảm mạnh so với mức 3,2 triệu đồng/lượng của tuần trước.

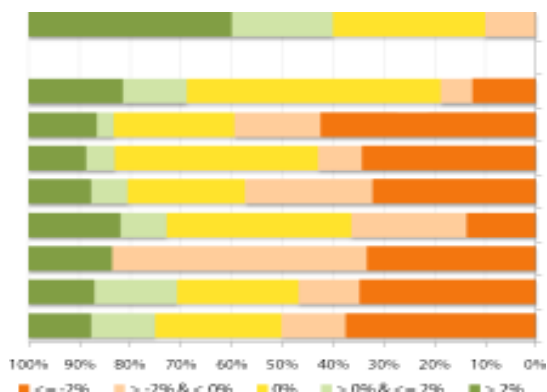
Phiên giao dịch đầu tuần, các chỉ số đồng loạt giảm điểm bất chấp mức tăng chỉ số giá tiêu dùng (CPI) ở hai thành phố lớn khá lạc quan. Từ cuối tuần trước và hôm nay, mức tăng CPI tháng 10 của Hà Nội và Hồ Chí Minh đã được công bố, lần lượt tăng 0,37% và 0,18%. Mặc dù chỉ số giá ở một số tỉnh thành khác còn khá cao (điển hình là Long An: +1,4%), mức tăng khá thấp ở hai thành phố có quyền số lớn nhất trong rổ tính CPI ở mức rất thấp đang gợi mở khả năng mức tăng CPI chung tháng 10 của cả nước sẽ dưới ngưỡng 1%. Chúng tôi đánh giá đây là tín hiệu tích cực đối với mục tiêu kiểm soát lạm phát năm 2012 của Việt Nam.

Mức tăng CPI tháng 10 của khu vực TP. HCM được xem là tích cực trong bối cảnh lạm phát đang quay lại đe dọa nền kinh tế song chỉ đủ giúp VNIndex có sự phục hồi nhẹ vào cuối phiên buổi sáng. Nhóm cổ phiếu trụ cột tiếp tục suy yếu khiến VNIndex giảm mạnh trở lại trong phiên chiều. Chúng tôi nhận thấy ngoại trừ diễn biến tích cực ở những cổ phiếu có thông tin tích cực hỗ trợ (HSG, CTG, PNJ...), sự thận trọng của NĐT vẫn đang là rào cản đối với khả năng tăng giá ở các nhóm cổ phiếu còn lại của thị trường. Trong bối cảnh vĩ mô không thực sự khả quan, chúng tôi cho rằng xu hướng này sẽ tiếp diễn trong tuần này, VNIndex sẽ tiếp tục biến động trong kênh giá hẹp (390 – 405) điểm.

THỐNG KÊ GIAO DỊCH

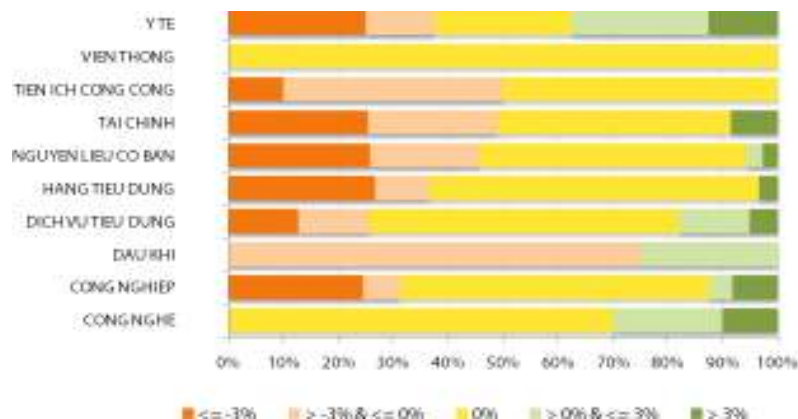
HSX

Cổ phiếu tăng/giảm giá theo ngành



HNX

Cổ phiếu tăng/giảm giá theo ngành



05 CP tăng / giảm giá mạnh nhất

Mã	Giá	(+) %	±% (T-10)	Mã	Giá	(-) %	±%(T-10)
AGF	21,5	4,88%	0,47%	PGD	34,4	-4,97%	-9,95%
UIC	8,9	4,71%	1,14%	TRC	40,3	-4,95%	2,28%
VSI	6,7	4,69%	-8,22%	SSC	30,9	-4,92%	-7,76%
VNI	4,5	4,65%	12,50%	CLG	3,9	-4,88%	-17,02%
RIC	6,8	4,62%	11,48%	EVE	20,0	-4,76%	2,04%

05 CP tăng / giảm giá mạnh nhất

Mã	Giá	(+) %	±% (T-10)	Mã	Giá	(-) %	±%(T-10)
TTC	4,6	6,98%	9,52%	CTX	6,7	-6,94%	-8,22%
SLS	32,8	6,84%	N/A	HAD	24,2	-6,92%	-6,92%
RCL	17,3	6,79%	-1,14%	VC3	12,1	-6,92%	-12,95%
WCS	39,4	6,49%	0,00%	S96	2,7	-6,90%	-3,57%
HTC	14,8	6,47%	10,45%	MEC	4,1	-6,82%	0,00%

05 CP có KLGD / GTGD lớn nhất

Mã	KLGD (ngàn CP)	Tỷ trọng (%)	Mã	GTGD (tỷ đồng)	Tỷ trọng (%)
SAM	2.358	7,89	VNM	29,37	7,59
KBC	2.193	7,33	HSG	20,60	5,33
ITA	1.766	5,9	SAM	15,49	4,00
HSG	1.153	3,85	KDC	14,01	3,62
VNE	835	2,79	KBC	13,85	3,58

05 CP có KLGD / GTGD lớn nhất

Mã	KLGD (ngàn CP)	Tỷ trọng (%)	Mã	GTGD (tỷ đồng)	Tỷ trọng (%)
PSB	79	0,32	IME	0,55	0,33
IME	55	0,22	PTP	0,27	0,16
PTP	27	0,11	PSB	0,22	0,13
TNM	26	0,11	WSB	0,13	0,08
VSP	19	0,08	TNM	0,10	0,06

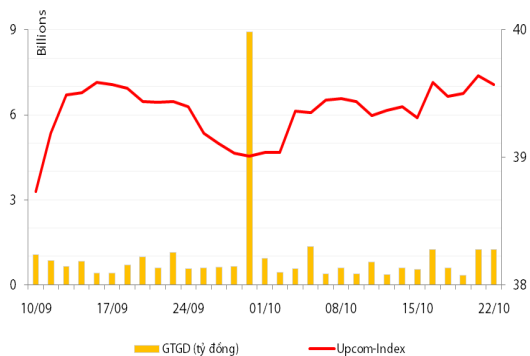
05 CP có GTGD ròng nhiều nhất của NĐTNN (tỷ đồng)

Mã	GT mua	GT bán	Mua ròng	Mã	GT mua	GT bán	Bán ròng
KBC	7,67	3,05	4,62	HSG	1,25	7,70	(6,45)
GMD	3,52	0,00	3,52	EIB	0,29	3,20	(2,91)
TMS	3,22	0,00	3,22	STB	0,79	2,80	(2,01)
DPM	1,86	0,00	1,86	PVF	0,26	2,22	(1,96)
SBT	1,80	0,00	1,80	KDC	11,62	12,95	(1,34)

05 CP có GTGD ròng nhiều nhất của NĐTNN (tỷ đồng)

Mã	GT mua	GT bán	Mua ròng	Mã	GT mua	GT bán	Bán ròng
LAS	0,84	-	0,84	PVS	0,61	2,27	(1,66)
VCG	0,54	-	0,54	VND	-	0,44	(0,44)
DXP	0,50	-	0,50	SCR	-	0,12	(0,12)
HOM	0,34	-	0,34	SD9	-	0,04	(0,04)
PGS	0,32	-	0,32	DBC	0,58	0,62	(0,04)

UpCom



Chốt phiên giao dịch ngày 22/10, Upcom Index đảo chiều giảm nhẹ còn 39,57 điểm (-0,18%). Thanh khoản tương đương phiên giao dịch cuối tuần trước đạt với 214.100 đv được khớp lệnh, ứng với giá trị 1,24 tỷ đồng.

Hôm nay, NĐT nước ngoài thực hiện hai giao dịch mua ròng gồm 3.600 đv BTW và 6.000 đv WSB.

Cổ phiếu có khối lượng khớp lệnh cao nhất trên sàn Upcom là PSB (78.900 đv), tiếp đến là các mã TNM (26.300 đv) và PTP (23.200 đv).

Cổ phiếu tăng điểm mạnh nhất trong phiên là PTP (+10%) lên 9.900 đồng/cp và cổ phiếu giảm giá mạnh nhất trong phiên là H11 (-10%) còn 2.700 đồng/cp.

Toàn sàn có 12 mã tăng giá, 12 mã giảm giá và 102 mã đứng giá và không có giao dịch.

Thị trường OTC

STT	Tên công ty	Viết tắt	Ngày 18/09/2012	
			Giá thấp nhất	Giá cao nhất
TÀI CHÍNH - NGÂN HÀNG				
1	Ngân hàng TMCP Kỹ Thương VN	TECHCOMBANK	10.000	12.000
2	Ngân hàng TMCP Đông Á	EAB	9.500	10.500
3	Ngân hàng TMCP Phương Nam	SOUTHERNBANK	9.500	10.500
4	NH TMCP Ngoại Quốc Doanh VN	VPB	8.000	9.000
5	Ngân hàng TMCP Quốc Tế	VIB	10.000	11.000
DƯỢC PHẨM - Y TẾ				
1	CTCP Bệnh Viện Tim Tâm Đức	TDH	21.000	23.000
2	Công ty Cổ phần Pymepharco	PYMEPHARCO	65.000	68.000
CÔNG NGHIỆP				
1	CTCP Dây và Cáp Điện Việt Nam	CADIVI	16.000	17.000
2	CTCP Đại lý Hàng Hải Việt Nam	VOSA	11.000	11.000
NGUYÊN LIỆU CƠ BẢN				
1	CTCP Bảo Vệ Thực Vật An Giang	AGPPS	53.000	57.000
HÀNG TIÊU DÙNG				
1	CTCP Công Nghiệp TM Masan	MASAN	60.000	70.000
2	Tổng CTCP May Việt Tiến	VTEC	17.000	18.000
3	Tổng công ty Bia rượu nước giải khát Sài Gòn	SABECO	48.000	52.000
KHÁC				
1	CTCP Bất Động Sản EXIM	EXIMLAND	14.000	15.000
2	CTCP Bảo Hiểm Nhà Rông	BLIC	12.500	13.500

LỊCH SỰ KIỆN

Mã CK	Ngày GD không hưởng quyền	Ngày chốt danh sách	Sự kiện	Tỉ lệ	Đợt - Năm	Ngày thực hiện	TG ĐK thực hiện quyền	TG chuyển nhượng	Giá (đ/cp)
STC	29/10/2012	31/10/2012	Cổ tức bằng tiền	8%	1-2012	15/11/2012			
BVH	29/10/2012	31/10/2012	Đại hội cổ đông bất thường năm 2012						
VDL	29/10/2012	31/10/2012	Lấy ý kiến cổ đông bằng văn bản						
STC	29/10/2012	31/10/2012	Cổ tức bằng tiền	8%	1-2012	15/11/2012			
VKC	26/10/2012	30/10/2012	Cổ tức bằng tiền	5%	2011	20/12/2012			
HLG	25/10/2012	29/10/2012	Cổ tức bằng tiền	5%	1-2012	29/11/2012			
IME	24/10/2012	26/10/2012	Cổ tức bằng tiền	10%	1-2012	26/11/2012			
L18	23/10/2012	25/10/2012	Lấy ý kiến cổ đông bằng văn bản						
STT	23/10/2012	25/10/2012	Chốt DS tổ chức Đại hội đồng cổ đông						
SDU	22/10/2012	24/10/2012	Lấy ý kiến cổ đông bằng văn bản						
SVS	22/10/2012	24/10/2012	Đại hội đồng cổ đông bất thường 2012						

Nguồn: HSX, HNX

LIÊN HỆ GIAO DỊCH

Thông tin chi tiết về giá, tình hình giao dịch và nhận định về cổ phiếu, xin vui lòng liên hệ với **Phòng Môi Giới** – CTCP CK Rồng Việt:

Địa chỉ: Lầu 2, 141 Nguyễn Du, Quận 1, TP.HCM

Điện thoại: 08.39302156/ 08.62992006

Liên hệ: A. Tuấn (ext. 237), A.Hùng (ext.212), A. Đàm (ext. 225), A. Thành (ext. 227), A. Thụy (ext: 231), C. Hương (ext. 203)

Fax: (84 8) 6291 7986



Bản tin này được chuẩn bị cho mục đích duy nhất là cung cấp thông tin và không nhằm đưa ra bất kỳ đề nghị hay hướng dẫn mua bán chứng khoán cụ thể nào. Các quan điểm và khuyến cáo được trình bày trong bản tin này không tính đến sự khác biệt về mục tiêu, nhu cầu, chiến lược và hoàn cảnh cụ thể của từng nhà đầu tư. Ngoài ra, nhà đầu tư cũng ý thức có thể có các xung đột lợi ích ảnh hưởng đến tính khách quan của bản tin này. Nhà đầu tư nên xem bản tin này như một nguồn tham khảo khi đưa ra quyết định đầu tư và phải chịu toàn bộ trách nhiệm đối với quyết định đầu tư của chính mình. RONGVIET SECURITIES tuyệt đối không chịu trách nhiệm đối với toàn bộ hay bất kỳ thiệt hại nào, hay sự kiện bị coi là thiệt hại, đối với việc sử dụng toàn bộ hoặc từng phần thông tin hay ý kiến nào của bản tin này.

Thông tin sử dụng trong bản tin này được RONGVIET SECURITIES thu thập từ những nguồn mà chúng tôi cho là đáng tin cậy. Tuy nhiên, chúng tôi không đảm bảo rằng những thông tin này là hoàn chỉnh hoặc chính xác. Các quan điểm và ước tính của chúng tôi có giá trị đến ngày phát hành bản tin và có thể thay đổi mà không cần báo trước.