

# ÁP LỰC CHỐT LỜI

**Câu chuyện hôm nay:  
IEA nâng dự báo giá dầu  
Brent năm 2022**

**Cổ phiếu hôm nay: PLX**

**CP dẫn dắt: PGV & MSR  
CP tụt hậu: HPG, VEF,  
GE2 & IDC**

**CP tăng Đáng chú ý: BVH,  
GMD, HAH, HAX, HBC ...**



<b>VNIndex</b>	<b>1,466.5</b>	<b>-0.7%</b>
HNXIndex	452.3	1.8%
Upcom Index	111.5	-0.2%
Dow Jones	36,142.2	0.2%
S&P 500	4,700.9	0.4%
<b>Nasdaq</b>	<b>15,973.9</b>	<b>0.8%</b>
DAX	16,247.9	0.6%
FTSE 100	7,327.0	-0.3%
<b>Nikkei 225</b>	<b>29,773.0</b>	<b>-0.1%</b>
Shanghai	3,521.8	-0.3%
Hang Seng	25,713.8	1.3%
SET	1,644.0	0.3%
KOSPI	2,981.6	-0.5%
WTI	82.1	-0.4%
<b>Crude Oil</b>	<b>80.3</b>	<b>-0.5%</b>
Natural gas	5.1	-0.9%
Gold	1,852.9	0.2%



## NHẬN ĐỊNH THỊ TRƯỜNG

- Mặc dù có động thái hỗ trợ cuối phiên trước nhưng thị trường vẫn tiếp tục thận trọng và hầu như giảm điểm trong phần lớn phiên giao dịch. Điểm đặc biệt trong phiên là nhiều cổ phiếu vừa và nhỏ bị chốt lời mạnh sau nhịp tăng kéo dài nhiều phiên.
- Trên HOSE, Khối ngoại tiếp tục mua ròng, với giá trị 208,4 tỷ đồng. Khối tự doanh các Công ty Chứng khoán quay lại bán ròng, với giá trị 148,8 tỷ đồng.
- **VN-Index hụt hơi sau phiên bị cản trước 1.483 điểm. Thanh khoản tăng nhẹ so với phiên trước, cho thấy áp lực chốt lời vẫn đang cao, tuy nhiên đa phần là tập trung tại nhóm cổ phiếu vừa và nhỏ sau nhịp tăng mạnh.**
- **Nhịp chỉnh của VN-Index đang được hỗ trợ tại 1.460 điểm và vùng 1.450-1.460 điểm đang đóng vai trò quan trọng cho trạng thái của chỉ số. Nếu vùng này không thể ổn định được VN-Index thì có khả năng chỉ số sẽ bước vào giai đoạn điều chỉnh. Nếu VN-Index có thể hấp thu áp lực chốt lời và tăng điểm trở lại, đặc biệt là vượt ngưỡng 1.483 điểm thì trạng thái của chỉ số vẫn trong vùng tích cực.**

## PHÂN TÍCH KỸ THUẬT VÀ DỰ BÁO XU HƯỚNG

- Vẫn trong biên độ sideway tại vùng 1.460-1.480 điểm, mức độ rung lắc của VN-Index xảy ra liên tục. Hiện tại, chỉ báo RSI cũng như ADX đang có dấu hiệu điều chỉnh.
- Tuy nhiên mức độ điều chỉnh chưa đủ mạnh để phá vỡ vùng cản hỗ trợ 1.460 điểm. Nhưng nếu vùng 1.460 điểm không thể giữ được, VN-Index sẽ bước vào chu kỳ điều chỉnh dài.

## CHIẾN LƯỢC ĐẦU TƯ VÀ GIAO DỊCH

- Do tín hiệu tốt xấu đang xen kẽ và chưa rõ xu thế sắp tới nên Quý nhà đầu tư nên chậm lại và đánh giá lại trạng thái thị trường.
- Đối với các cổ phiếu có yếu tố đầu cơ cao và đã tăng nhanh, Quý nhà đầu tư nên đẩy mạnh chốt lời để giảm thiểu rủi ro cho danh mục. Đồng thời, cũng nên cân nhắc thu hẹp danh mục nếu tình huống xấu xảy ra.

## **CÂU CHUYỆN HÔM NAY**

### **IEA nâng dự báo giá dầu Brent năm 2022**

Cơ quan Năng lượng Quốc tế (IEA) ngày 16/11 đã nâng dự báo mức giá trung bình cho giá dầu Brent năm 2022 từ 76,80 USD/thùng lên 79,40 USD/thùng.

Tuy nhiên IEA cho rằng đà phục hồi của giá dầu có thể dịu bớt, sau khi giá dầu đạt mức cao nhất trong ba năm vào tháng trước thúc đẩy hoạt động sản xuất dầu toàn cầu.

Theo IEA, giá dầu Brent sẽ đạt trung bình 71,50 USD/thùng trong năm nay. Cơ quan này cho rằng phần lớn đà tăng của nguồn cung dầu sẽ đến từ Mỹ.

IEA cho biết bất chấp ảnh hưởng của những cơn bão đối với trung tâm sản xuất và xuất khẩu dầu mỏ của Mỹ vào cuối tháng 8, sản lượng dầu của Mỹ đã chiếm một nửa mức tăng sản lượng dầu toàn cầu trong tháng trước. IEA ước tính Mỹ sẽ đóng góp 60% nguồn cung dầu ngoài OPEC+ vào năm 2022. Cơ quan này nhấn mạnh mức giá hiện nay của dầu mỏ là một động lực mạnh mẽ thúc đẩy hoạt động sản xuất dầu của Mỹ.

IEA đánh giá nhu cầu dầu toàn cầu đang gia tăng khi lượng tiêu thụ xăng tăng mạnh và nhiều quốc gia mở cửa biên giới. Tuy nhiên, số ca mắc COVID-19 tại châu Âu gia tăng, sự suy yếu sản xuất công nghiệp và mức giá dầu cao hơn là những nhân tố có thể làm giảm nhu cầu "vàng đen".

Trong đánh giá mới nhất, IEA giữ nguyên dự báo về tăng trưởng nhu cầu dầu ở mức 5,5 triệu thùng/ngày cho năm 2021 và 3,4 triệu thùng/ngày trong năm 2022.

**Chúng tôi xin giới thiệu cổ phiếu PLX cho chuyện mục Cơ hội Đầu tư: Cổ phiếu hôm nay.**

## CƠ HỘI ĐẦU TƯ

### 1. Danh sách CP có khuyến nghị tích cực và kỳ vọng từ 15%

Stt	18	Thị giá 16/11	Khuyến nghị ĐT	Giá MT cơ bản	Kỳ vọng	EPS (ttm)	P/E	EPS (f)	P/E (f)	BV	P/B
1	DXS	30.70	Mua	43.20	+40.7%	2.7	11.3	2.4	12.7	11.2	2.7
2	SLS	155.20	Mua	205.00	+32.1%	18.7	8.3	15.6	10.0	70.0	2.2
3	TCB	52.00	Mua	71.00	+36.5%	5.0	10.5	5.1	10.2	25.0	2.1
4	MBB	28.65	Mua	38.50	+34.4%	2.9	9.7	3.3	8.6	14.9	1.9
5	TNG	34.00	Mua	45.60	+34.1%	2.3	14.7	3.6	9.6	15.5	2.2
6	HPG	52.00	Khả quan	68.50	+31.7%	7.1	7.3	8.0	6.5	18.8	2.8
7	NKG	47.60	Mua	62.00	+30.3%	9.1	5.2	12.6	3.8	24.2	2.0
8	VRE	30.05	Mua	39.00	+29.8%	1.0	31.5	0.7	42.9	13.4	2.2
9	VTP	79.81	Mua	102.30	+28.2%	3.1	25.5	3.1	25.7	12.4	6.4
10	CSV	55.00	Mua	70.00	+27.3%	3.9	14.2			24.2	2.3
11	DGC	157.00	Mua	198.65	+26.5%	7.7	20.3	13.2	11.9	28.9	5.4
12	HDG	64.50	Mua	81.00	+25.6%	4.9	13.1	6.1	10.6	23.3	2.8
13	STB	28.05	Mua	34.90	+24.4%	1.9	15.0	1.5	18.8	17.7	1.6
14	CTG	32.40	Mua	40.30	+24.4%	3.4	9.4	3.2	10.0	19.8	1.6
15	SCG	81.60	Mua	100.70	+23.4%	3.0	27.6	3.9	21.0	12.6	6.5
16	BWE	44.50	Mua	54.90	+23.4%	3.5	12.8	2.8	15.7	19.7	2.3
17	MCH	119.59	Khả quan	146.80	+22.8%	7.0	17.1	6.9	17.2	20.1	5.9
18	VCB	97.20	Khả quan	118.70	+22.1%	5.7	17.1	5.7	17.0	29.5	3.3

### 2. Một số CP tăng đáng chú ý trong ngày 15/11 và cũng có kỳ vọng từ 15%

Stt	1	Thị giá 16/11	Khuyến nghị ĐT	Giá MT cơ bản	Kỳ vọng	EPS (ttm)	P/E	EPS (f)	P/E (f)	BV	P/B
1	HAH	75.50	Mua	87.00	+15.2%	5.7	13.2	7.8	9.7	26.4	2.9

## MỘT SỐ DANH MỤC CỔ PHIẾU ĐÁNG THAM KHẢO KHÁC

### 1. Một số CP khác thuộc Nhóm P/E forward thấp (Mid cap trở lên)

Stt	6	Thị giá 16/11	Khuyến nghị ĐT	Giá MT cơ bản	Kỳ vọng	EPS (ttm)	P/E	EPS (f)	P/E (f)	BV	P/B
1	VIB	38.05	Khả quan	46.40	+21.9%	3.7	10.4	4.0	9.5	14.3	2.7
2	HAH	75.50	Mua	87.00	+15.2%	5.7	13.2	7.8	9.7	26.4	2.9
3	OCB	26.65	Tích lũy	32.10	+20.5%	3.3	8.0	3.1	8.5	14.9	1.8
4	MSB	24.00	Khả quan	28.40	+18.3%	2.7	9.0	3.4	7.2	13.9	1.7
5	ACB	33.15	Tích lũy	39.10	+17.9%	3.6	9.2	3.6	9.2	15.7	2.1
6	HSG	43.10	Tích lũy	52.00	+20.6%	8.8	4.9	8.1	5.3	21.9	2.0

### 2. Một số Doanh nghiệp có dự phóng LN 2021 tăng trưởng từ 50% yoy

5	Thị giá 16/11	Khuyến nghị ĐT	Giá MT cơ bản	Kỳ vọng	EPS (ttm)	P/E	EPS (f)	P/E (f)	LNST cty mẹ 2021F	yoy	
1	SMC	47.50	Tích lũy	55.00	+15.8%	16.0	3.0	15.6	3.0	963	+214.6%
2	BSR	24.19	Mua	29.40	+21.5%	1.7	14.2	1.7	14.1	5,331	+289.1%

## CỔ PHIẾU HÔM NAY

### PLX

#### HOSE

Thị giá: 58.80

Khuyến nghị: **Mua**

Giá MT cơ bản: **63.19**

Kỳ vọng: 7.47%

	Trailing	2021F
EPS	2.56	2.58
P/E	23.01	22.79
BV	19.31	
P/B	3.04	

### LUẬN ĐIỂM ĐẦU TƯ

- PLX là doanh nghiệp xăng dầu lớn nhất Việt Nam với hơn 50% thị phần và mạng lưới phân phối rộng khắp cả nước, với hơn 5.500 cửa hàng xăng dầu thuộc hệ thống phân phối của Petrolimex, trong đó khoảng 2.800 trạm xăng dầu do PLX tự điều hành.
- Covid-19 khiến KQKD quý 3/2021 của PLX chịu ảnh hưởng đáng kể. Làn sóng dịch bệnh lần thứ 4 bùng phát dẫn đến sự giảm tốc trong nhu cầu tiêu thụ xăng dầu. Doanh thu thuần đạt quý 3 của PLX đạt 34.625 tỷ đồng (tăng 26,1% so với cùng kỳ) và lợi nhuận thuần là 76 tỷ đồng (giảm 91,1% so với cùng kỳ).
- Triển vọng phục hồi được thấy rõ từ quý 4/2021 và cho cả năm 2022. Tốc độ tiêu dùng đang được đẩy nhanh điều này mở ra cơ hội phục hồi cùng lúc ở 3 mảng kinh doanh chính là xăng dầu, nhiên liệu hàng không và hoá dầu kể từ quý 4 này.
- Kỳ vọng ghi nhận thu nhập bất thường từ thoái vốn khỏi mảng kinh doanh không cốt lõi. PLX có kế hoạch thoái vốn khỏi các mảng kinh doanh nằm ngoài chiến lược phát triển, trong đó trọng tâm là kế hoạch thoái toàn bộ cổ phần tại ngân hàng PGbank thông qua đấu giá công khai, chúng tôi ước tính PLX sẽ ghi nhận khoảng 800 tỷ đồng lợi nhuận từ việc thoái vốn này.
- Điều chỉnh lợi nhuận sau thuế năm 2021F xuống 3,337 tỷ đồng, giảm 14.5% so với dự báo trước đó, do dịch Covid-19 kéo dài trong quý 3. Tuy nhiên, chúng tôi đánh giá triển vọng cho năm 2022 là tích cực và dự báo doanh thu và lợi nhuận tăng trưởng lần lượt là 8% và 25.3% so với năm 2021F.

Ngày KN **17/11/2021**

Khuyến nghị **CHỜ MUA**

Giá Khuyến nghị (\*) **56 - 57**

Giá Mục tiêu **63.2**

Kỳ vọng **10.9 – 12.9%**

(\*) Khuyến nghị được lập trước phiên giao dịch cùng Ngày Khuyến nghị

### NHẬN ĐỊNH KỸ THUẬT

- Sau nhịp tăng nhanh, PLX vào vùng quá mua nên có nhịp điều chỉnh.
- Hiện tại xu thế của PLX nhìn chung vẫn đang tích cực và nhịp điều chỉnh đang mang tính chất ngắn hạn để kiểm tra lại các yếu tố hỗ trợ. Vùng hỗ trợ cần lưu ý là vùng gần 56.
- Do vậy, nhịp điều chỉnh là cơ hội để chúng ta tích lũy PLX với giá tốt.



## CỔ PHIẾU HÔM NAY

### GAS

### HOSE

Thị giá: 116.70

Khuyến nghị: **Mua**

Giá MT cơ bản: **138.00**

Kỳ vọng: 18.25%

Trailing 2021F

EPS 4.38

P/E 26.62

BV 25.68

P/B 4.54

### LUẬN ĐIỂM ĐẦU TƯ

- KQKD 9 tháng đầu năm gặp nhiều thách thức do nhu cầu về khí chậm lại. Bởi sự dịch chuyển điện sử dụng sang các nguồn năng lượng có chi phí rẻ như thủy điện, than và năng lượng tái tạo trong bối cảnh nhu cầu tiêu thụ điện giảm sút do dịch Covid 19 cùng với chu kỳ La Nina xuất hiện.
- Triển vọng phục hồi được thấy rõ kể từ quý 4/2021 này nhờ đẩy nhanh tiến độ tiêm chủng giúp nền kinh tế dần hoạt động bình thường trở lại cùng với hiện tượng La Nina có thể suy yếu trong năm 2022 sẽ hỗ trợ nhu cầu tiêu thụ khí đốt quay trở về mức trước dịch.
- Giá dầu vượt đỉnh 7 năm và được dự báo sẽ tiếp tục tăng sẽ giúp GAS được hưởng lợi do giá dầu có tương quan cao với tỷ suất lợi nhuận của sản phẩm khí và LPG (chiếm trên 85% doanh thu và 70% LNG của GAS).
- Kho LNG Thị Vải nhiều khả năng sẽ hoạt động kể từ quý 4/2021, sớm hơn kế hoạch 1 quý, giúp doanh thu của GAS phục hồi mạnh mẽ trong năm 2022.
- Triển vọng dài hạn sáng nhờ nhu cầu năng lượng của Việt Nam ngày càng gia tăng và nhập khẩu LNG sẽ là chìa khóa để bù đắp cho sự thiếu hụt trong nước, mà GAS là trọng tâm phát triển với kế hoạch xây dựng 9/14 kho cảng LNG cho Việt Nam trong vòng 15 năm tới.

Ngày KN **16/11/2021**

Khuyến nghị **MUA**

Giá Khuyến nghị (\*) **117 - 118**

Giá Mục tiêu **135**

Kỳ vọng **14.4 – 15.4%**

### NHẬN ĐỊNH KỸ THUẬT

- GAS đang kiểm tra lại vùng hỗ trợ quanh 117. Tín hiệu nấn hỗ trợ trong phiên 15/11 vẫn còn hiệu lực. Nếu GAS có thể tăng giá trở lại thì nhịp kiểm tra thành công và có cơ hội dần tăng.
- Chúng tôi có Khuyến nghị Mua GAS trong phiên 18/10 và 27/10. Hiện tại khuyến nghị này đang có hiệu quả và chúng ta vẫn có thể tiếp tục nắm giữ vị thế này, hoặc có thể tham gia Mua ngắn hạn.

(\*) Khuyến nghị được lập trước phiên giao dịch cùng Ngày Khuyến nghị



## CỔ PHIẾU HÔM NAY

### VHM

#### HOSE

Thị giá: 83.00  
Khuyến nghị: **Mua**  
Giá MT cơ bản: **105.00**  
Kỳ vọng: 26.51%

	<u>Trailing</u>	<u>2021F</u>
EPS	8.97	9.05
P/E	9.26	9.17
BV	26.20	
P/B	3.17	

### LUẬN ĐIỂM ĐẦU TƯ

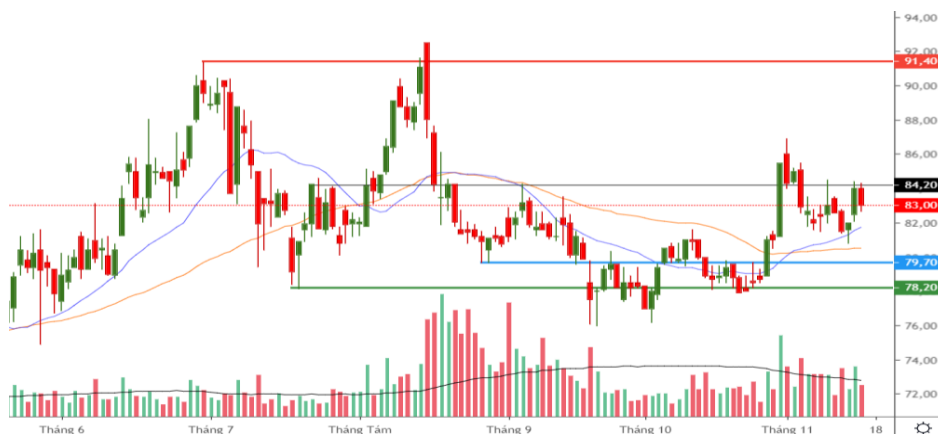
- Vinhomes là nhà phát triển bất động sản nhà ở lớn nhất Việt Nam, với các dòng sản phẩm hướng đến phân khúc khách hàng từ trung cấp đến cao cấp và hiện đang là công ty dẫn đầu trong tất cả các phân khúc mà công ty đang hoạt động. VHM hiện chiếm thị phần khoảng 20% thị phần BĐS tại Hà Nội và TP. HCM.
- 9 tháng đầu năm 2021, VHM đạt 62,4 nghìn tỷ đồng doanh thu (tăng 26,4% so với cùng kỳ) và 27,1 tỷ đồng lợi nhuận sau thuế (tăng 65,8%), chủ yếu đến từ hạch toán 2 dự án lớn tại Hà Nội - Vinhomes Ocean Park và Vinhomes Smart City.
- KQKD quý 4 tiếp tục tích cực nhờ tiếp tục bàn giao 3 dự án lớn (Vinhomes Ocean Park, Vinhomes Smart City và Vinhomes Grand Park) và có thể có thêm phần hạch toán từ một số dự án khác tại Hà Nội dự kiến sẽ được mở bán trong cuối năm nay bao gồm Vinhomes Wonder Park, Vinhomes Dream City và Vinhomes Cổ Loa.
- Triển vọng năm 2022 tiếp tục được đảm bảo nhờ ba dự án lớn mới là Wonder Park (133 ha), Dream City (445 ha) và Cổ Loa (74 ha) sẽ bắt đầu mở bán vào cuối năm 2021 và sẽ đóng góp chính vào doanh thu cho năm 2022. Biên lợi nhuận gộp từ các dự án này dự kiến tương đương với các dự án khác của VHM, trong đó phân khúc thấp tầng (45%-50%) và bán buôn (50%-60%).
- Theo ước tính của chúng tôi, quỹ đất hiện tại đủ sức cho VHM phát triển từ 10 – 15 năm tới. So về hiệu quả sinh lời, VHM dẫn đầu với mức ROE 36,7% cùng với đó là P/E tương đối thấp 9,14 và P/B thì vẫn thấp hơn quá khứ.

Ngày KN **16/11/2021**  
Khuyến nghị **Nắm giữ**  
Giá Khuyến nghị (\*)  
Giá Mục tiêu **91.4**  
Kỳ vọng

(\*) Khuyến nghị được lập trước phiên giao dịch cùng Ngày Khuyến nghị

### NHẬN ĐỊNH KỸ THUẬT

- Trong phiên 12/11, VHM thêm lần nữa kiểm tra vùng hỗ trợ 81.5 và ghi nhận áp lực bán thấp. Tín hiệu hỗ trợ cũng được khẳng định nhờ tín hiệu bật trong phiên 15/11.
- Do vậy, chúng ta có thể kỳ vọng nhịp tăng sẽ tiếp diễn tại VHM.
- Chúng tôi có Khuyến nghị Mua VHM trong phiên 28/10 và 9/11. Hiện tại khuyến nghị này đang có hiệu quả và chúng ta vẫn có thể tiếp tục nắm giữ vị thế này.



## KHUYẾN NGHỊ KỸ THUẬT MỚI (TRONG T+3)

(\*): Khuyến nghị được lập trước phiên giao dịch cùng Ngày Khuyến nghị

STT	Ngày khuyến nghị	Khuyến nghị	Thị giá 16/11	Giá khuyến nghị	Giá MT ngắn hạn	Kỳ vọng	Cắt lỗ	Nhận định kỹ thuật	P/E trail	P/B	Giá MT cơ bản (*)			
1	16/11	Phuong. NH	MUA	GAS	HOSE	116.70	117.50	135.0	15.7%	108.3	Tiếp tục kiểm tra vùng hỗ trợ 117. GAS giảm dưới mức này nhưng đã nhanh chóng đảo chiều hồi phục và thanh khoản gia tăng. Đây là tín hiệu hỗ trợ đáng lưu ý. Dự kiến GAS sẽ tiếp tục được hỗ trợ và dần tăng trở lại.	26.6	4.5	106.2

## CẬP NHẬT XU HƯỚNG

Một số bình luận kỹ thuật mới nhất trong T3 (SÁNG NAY có 2 bình luận):

17/11	PLX	Điều chỉnh từ vùng quá mua. Xu thế vẫn trong vùng tích cực với vùng hỗ trợ gần 56. Dự kiến PLX sẽ được hỗ trợ gần 56.
	SAB	Kiểm tra hỗ trợ 167 với áp lực bán thấp và hồi phục trở lại. Dự kiến SAB sẽ tiếp tục được hỗ trợ và dần tăng trở lại.

## THEO DÕI KHUYẾN NGHỊ

Đóng vị thế: khi đạt giá mục tiêu hay chạm cắt lỗ; (\*): Giá điều chỉnh theo tỷ lệ trả cổ tức hay chia tách CP

STT	Ngày khuyến nghị	Chuyên gia	CK	Khuyến nghị	Giá khuyến nghị	Mục tiêu Cắt lỗ	Vị thế	Thị giá 16/11	Giá đóng vị thế	+/-%/Giá khuyến nghị	Biến động VNIndex (*)	Cập nhật nhận định kỹ thuật (đối với các vị thế MỞ)
1	11/11	Phuong.NH	MWG	MUA	131.00	148.00 126.40	Mở	137.90		5.27%	0.28%	(11/11) Diễn biến mô hình tam giá đang thu hẹp và áp lực bán thấp. Có thể MWG sẽ tiếp tục được hỗ trợ và dần trở lại xu thế tăng.
2	10/11	Phuong.NH	AGG	MUA	46.50	56.00 43.80	Mở	47.30		1.72%	0.10%	(10/11) Kiểm tra lại vùng hỗ trợ 45-46 và ghi nhận áp lực bán thấp. Có thể AGG sẽ tiếp tục được hỗ trợ và thử thách lại vùng 49.5.
3	09/11	Phuong.NH	STB	MUA	27.85	33.00 26.40	Mở	28.05		0.72%	0.34%	(09/11) Điều chỉnh và thăm dò 3 phiên sau phiên bật tăng vượt cản 27. Hiện tại, tín hiệu dòng tiền đang tăng nên STB có cơ hội trở lại nhịp tăng.
4	09/11	Phuong.NH	VHM	MUA	82.40	91.40 77.80	Mở	83.00		0.73%	0.34%	(16/11) VHM thêm lần nữa kiểm tra vùng hỗ trợ 81.5 và ghi nhận áp lực bán thấp. Tín hiệu hỗ trợ cũng được khẳng định nhờ tín hiệu bật trong trong phiên 15/11. Do vậy, có thể kỳ vọng nhịp tăng sẽ tiếp diễn.
5	08/11	Phuong.NH	FPT	MUA	97.60	115.00 91.40	Mở	98.30		0.72%	-0.08%	(08/11) Vẫn đang trên xu hướng tăng trung - dài hạn. Trong thời gian gần đây, FPT kiểm tra lại Trendline và ghi nhận tín hiệu hỗ trợ nên có thể FPT sẽ dần tăng trở lại.



## CƠ HỘI ĐẦU TƯ TRÁI PHIẾU DOANH NGHIỆP

Khách hàng có thể xem xét cơ hội đầu tư vào Trái phiếu doanh nghiệp:

1. Sản phẩm **Trái phiếu Công ty Cổ phần Tập đoàn Đầu tư Địa ốc No Va (NVL)** kèm gói thanh khoản:

Thời hạn (Tháng)	Suất sinh lợi (%/Năm)	
	Gói cố định	Gói linh hoạt
Không kỳ hạn	0.10%	0.10%
1	5.30%	5.30%
2	6.00%	5.70%
3	6.50%	6.10%
4	6.90%	6.50%
5	7.20%	6.80%
6	7.70%	7.30%
9	8.10%	7.70%
12	8.40%	8.00%

**Ghi chú:**

• **Gói cố định:** Rồng Việt sẽ tìm bên mua lại Trái phiếu vào một ngày xác định.

• **Gói linh hoạt:** Rồng Việt sẽ tìm bên mua lại Trái phiếu vào bất kỳ ngày nào theo nhu cầu của Khách hàng.

2. Sản phẩm **Mua nắm giữ đáo hạn** đối với **Trái phiếu Công ty Cổ phần Tập đoàn Đầu tư Địa ốc No Va (NVL)**:

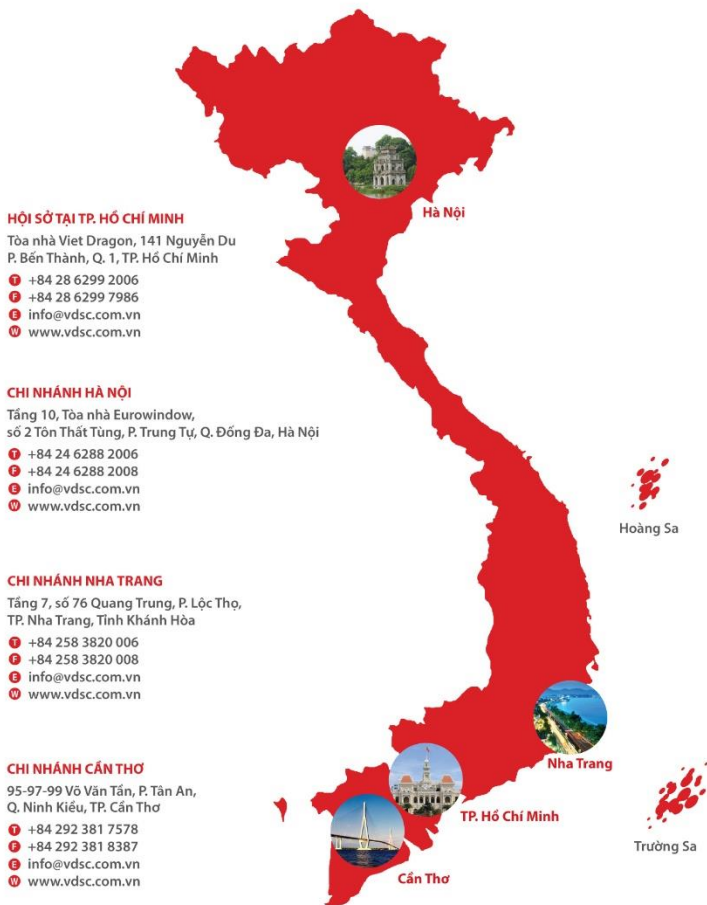
Đáo hạn ngày 30/06/2022	
Thời gian mua	Lãi suất
Từ 01/11/21-30/11/21	8.40%
Từ 01/12/21-31/12/21	8.30%
Từ 01/01/22-31/01/22	8.20%
Từ 01/02/22-28/02/22	7.70%
Từ 01/03/22-31/03/22	7.40%
Từ 01/04/22-30/04/22	7.10%
Từ 01/05/22-31/05/22	6.60%
Từ 01/06/22-30/06/22	6.00%

3. Sản phẩm **Gói Mua nắm giữ 1 năm** đối với **Trái phiếu của Công ty Cổ phần Dịch vụ Giải trí Hưng Thịnh Quy Nhơn** với Suất sinh lời là **9.0%/năm**.
4. Sản phẩm **Mua nắm giữ đáo hạn** đối với **Trái phiếu của Công ty Cổ phần Hưng Thịnh Incons (HTN)**:

Đáo hạn ngày 31/12/2021	
Thời gian mua	Lãi suất
Từ 15/11/21-31/12/21	7.00%

Quý Khách hàng vui lòng liên hệ Nhân viên quản lý tài khoản và các kênh sau để được tư vấn trực tiếp hoặc để lại thông tin Rồng Việt sẽ liên lạc trong thời gian sớm nhất.





## Tuyên bố miễn trừ trách nhiệm

Bản báo cáo này được chuẩn bị cho mục đích duy nhất là cung cấp thông tin và không nhằm đưa ra bất kỳ đề nghị hay hướng dẫn mua bán chứng khoán cụ thể nào. Các quan điểm và khuyến cáo được trình bày trong bản báo cáo này không tính đến sự khác biệt về mục tiêu, nhu cầu, chiến lược và hoàn cảnh cụ thể của từng nhà đầu tư. Ngoài ra, nhà đầu tư cũng ý thức có thể có các xung đột lợi ích ảnh hưởng đến tính khách quan của bản báo cáo này. Nhà đầu tư nên xem báo cáo này như một nguồn tham khảo khi đưa ra quyết định đầu tư và phải chịu toàn bộ trách nhiệm đối với quyết định đầu tư của chính mình. Rong Viet Securities tuyệt đối không chịu trách nhiệm đối với toàn bộ hay bất kỳ thiệt hại nào, hay sự kiện bị coi là thiệt hại, đối với việc sử dụng toàn bộ hoặc từng phần thông tin hay ý kiến nào của bản báo cáo này.

Toàn bộ các quan điểm thể hiện trong báo cáo này đều là quan điểm cá nhân của người phân tích. Không có bất kỳ một phần thu nhập nào của người phân tích liên quan trực tiếp hoặc gián tiếp đến các khuyến cáo hay quan điểm cụ thể trong bản báo cáo này.

Thông tin sử dụng trong báo cáo này được Rong

Viet Securities thu thập từ những nguồn mà chúng tôi cho là đáng tin cậy. Tuy nhiên, chúng tôi không đảm bảo rằng những thông tin này là hoàn chỉnh hoặc chính xác. Các quan điểm và ước tính trong đánh giá của chúng tôi có giá trị đến ngày ra báo cáo và có thể thay đổi mà không cần báo cáo trước.

Bản báo cáo này được giữ bản quyền và là tài sản của Rong Viet Securities. Mọi sự sao chép, chuyển giao hoặc sửa đổi trong bất kỳ trường hợp nào mà không có sự đồng ý của Rong Viet Securities đều trái luật. **Bản quyền thuộc Rong Viet Securities.**