



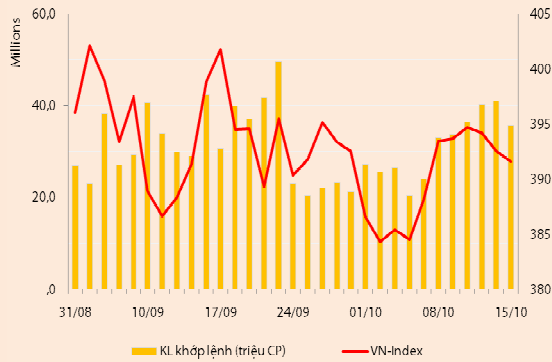
BẢN TIN CHỨNG KHOÁN

Ngày: 15/10/2012

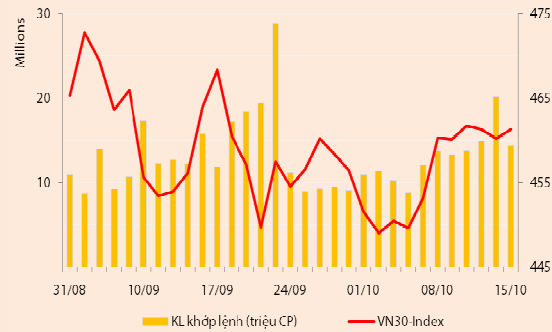
1. Diễn biến giao dịch và thống kê thị trường
2. Thị trường OTC, UPCOM
3. Tin kinh tế tài chính trong nước
4. Lịch sự kiện

DIỄN BIẾN GIAO DỊCH

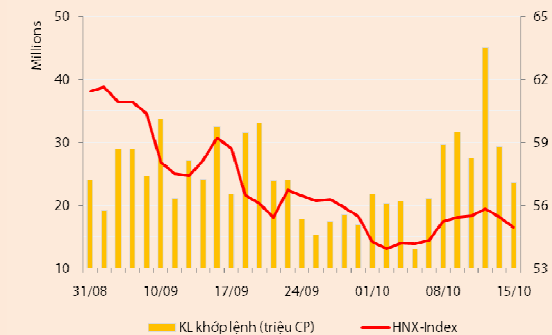
Chỉ số	VN-Index	VN30-Index	HN-Index
15/10/2012	391,56	461,34	54,94
Thay đổi (%)	-0,25%	0,25%	-0,90%



Thanh khoản	HSX	VN30	HNX
KL khớp lệnh (CP)	35.599.600	14.428.030	23.663.800
Tổng KLGD (CP)	36.036.000	14.764.430	9.846.552
GT khớp lệnh (tỷ đồng)	399,19	211,94	168,99
Tổng GTGD	418,08	227,83	178,83



Giao dịch nước ngoài	HSX	VN30	HNX
Giá trị mua (tỷ đồng)	40,53	30,40	2,38
Giá trị bán (tỷ đồng)	37,00	33,73	4,70
Giao dịch ròng	3,54	(3,33)	(2,31)



Quan sát thị trường

Phiên giao dịch đầu tuần, các chỉ số sàn HSX đóng cửa trái chiều với VNIndex giảm 0,25% còn 391,56 điểm và VN30 tăng 0,25% lên 461,34 điểm. Trên sàn HNX, HNIIndex giảm 0,9% còn 54,94 điểm.

Thanh khoản giảm mạnh về khối lượng và giảm nhẹ về giá trị. Sàn HSX có 35,6 triệu cổ phiếu (-13%) được khớp lệnh tương đương 399,2 tỷ đồng (-5%) và sàn HNX có 23,7 triệu cổ phiếu (-19,4%) được chuyển nhượng đạt 169 tỷ đồng (-6%).

Cổ phiếu trụ cột phân hóa, VNIndex mất điểm nhẹ. Hiện tượng phân hóa tái diễn ở nhóm cổ phiếu trụ cột trong phiên giao dịch đầu tuần. Trong đó, dẫn đầu nhóm tăng giá là cổ phiếu VNM. Sau khi biến động đi ngang vào tuần trước, mã này bật tăng tốt ngay từ đầu phiên hôm nay với sự cải thiện nhẹ về thanh khoản. Tiếp sau VNM là MSN, VIC và EIB tăng nhẹ. Ở chiều ngược lại, các mã từng dẫn dắt VNIndex trong đợt tăng ngắn hạn vừa qua như BVH, VCB, DPM, DIG... đồng loạt giảm giá, DIG giảm sàn do áp lực chốt lời lớn. Ngoại trừ bốn mã tăng giá (VNM, MSN, VIC và EIB), nhóm VN30 có 3 mã giữ tham chiếu là VSH, SBT, và KDC, 23 mã còn lại đồng loạt giảm. Sự suy yếu ở nhóm dẫn dắt khiến hàng loạt cổ phiếu vốn hóa trung bình và thấp giảm giá, đặc biệt ở nhóm có tính đầu cơ cao như dầu khí, khoáng sản và BĐS.

Nhóm dẫn dắt tiếp tục giảm giá, HNIIndex để mất mốc 55 điểm. Độ rộng sàn HNX cuối phiên tương đối tiêu cực với 62 mã tăng giá và 118 mã giảm giá. Trong đó, ngoại trừ một số mã tương đối tích cực như UNI, ITQ, CVN..., phía tăng giá chủ yếu là các mã thị giá thấp và thanh khoản yếu, điển hình như VE1, VFR, VCC, VCH... Ở nhóm cổ phiếu dẫn dắt của sàn Hà Nội, chỉ có PVS và PVX giữ tham chiếu, các mã VND, VCG, KLS, ACB, SHB... đồng loạt giảm nhẹ. Thanh khoản tại các mã này cũng giảm so với các phiên trong tuần trước.

Phiên giao dịch đầu tuần, NĐT nước ngoài giao dịch khá yếu trên cả hai sàn. Sàn HSX khối này mua vào khoảng 40,5 tỷ đồng và bán ra khoảng 37 tỷ đồng, từ trạng thái bán ròng nhẹ của phiên cuối tuần trước sang mua ròng nhẹ (3,5 tỷ đồng) trong tuần này. Trên sàn HNX, NĐT nước ngoài bán ròng phiên thứ ba liên tiếp với giá trị bán ròng khoảng 2,3 tỷ đồng. KBC là cổ phiếu được mua ròng nhiều nhất (4 tỷ đồng) và STB là mã bị bán ròng mạnh nhất (-9,8 tỷ đồng).

Thông tin kinh tế và Nhận định thị trường

Cán cân thương mại tháng 9/2012 thặng dư hơn 170 triệu USD, đánh dấu tháng có thặng dư thứ tư liên tiếp và là tháng thứ 7 có thặng dư trong vòng 9 tháng qua. Trong đó kim ngạch xuất khẩu đạt hơn 9,48 tỷ USD và kim ngạch nhập khẩu đạt 9,31 tỷ USD, lần lượt giảm 8% và 9,2% so với tháng trước. Lũy kế 9 tháng, tổng kim ngạch xuất khẩu của cả nước đạt gần 83,55 tỷ USD và tổng kim ngạch nhập khẩu đạt 83,4 tỷ USD, lần lượt tăng 18,6% và 6,1% so với cùng kỳ, nâng tổng mức thặng dư 9 tháng lên 143 triệu USD, cải thiện mạnh so với mức nhập siêu hơn 8,1 tỷ USD cùng kỳ năm trước với đóng góp chủ yếu từ nhóm doanh nghiệp FDI (xuất siêu gần 2,4 tỷ USD). 9 tháng đầu năm, một số hàng hóa có kim ngạch xuất khẩu lớn như cà phê (2,85 tỷ USD, tăng 29% so với cùng kỳ), dầu thô (6,3 tỷ USD, tăng 14%), dệt may (11,1 tỷ USD, tăng 7%), giày dép (5,2 tỷ USD, tăng 12%) và đặc biệt là điện thoại và linh kiện với kim ngạch xuất khẩu 9 tháng đạt 8,63 tỷ USD, tăng 122% so với cùng kỳ. Ngược lại, kim ngạch xuất khẩu gạo trong 9 tháng đạt 2,8 tỷ USD, tăng 5% về lượng nhưng lại giảm 5% về giá trị so với cùng kỳ 2011; xuất khẩu than đá chỉ gần 890 triệu USD, giảm 20% về lượng và giảm 27% về giá trị; xuất khẩu cao su đạt khoảng 2 tỷ USD, tăng 35% về lượng nhưng cũng giảm 10% về giá trị. Về phía nhập khẩu, đa số các mặt hàng có giá trị nhập giảm hoặc tăng thấp so với cùng kỳ, trong đó nhập khẩu xăng dầu giảm 9%, đạt 7 tỷ USD; nhập khẩu máy móc và phụ tùng đạt 12 tỷ

USD, tăng 4%.

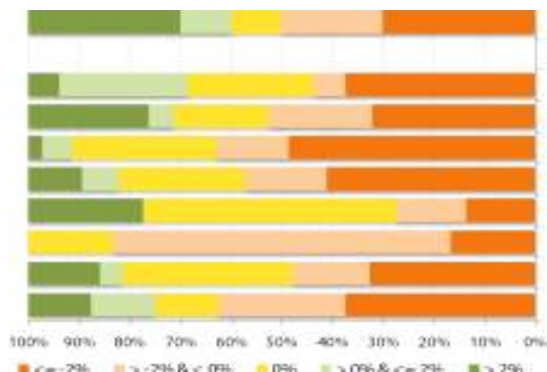
Thiếu thông tin hỗ trợ, nhà đầu tư giao dịch thận trọng trong phiên giao dịch ngày 15/10. Áp lực chốt lời ngắn hạn cùng với sự suy yếu của nhóm cổ phiếu dẫn dắt khiến các chỉ số tiếp tục mất điểm trong phiên giao dịch đầu tuần. Giao dịch NĐT trở nên thận trọng khiến thanh khoản sụt giảm mạnh.

Trong khi kinh tế vĩ mô vẫn chưa phát tín hiệu khả quan hơn, các thông tin vĩ mô sẽ là những yếu tố chính chi phối giao dịch thị trường trong tuần này, trong đó chủ yếu là các thông tin lên quan đến KQKD quý III của các doanh nghiệp niêm yết. Với những gì mà các biến số vĩ mô chín tháng đầu năm thể hiện (chỉ số hàng tồn kho, chỉ số tiêu thụ, chỉ số về mức tăng doanh thu hàng hóa bán lẻ và dịch vụ...) có thể thấy sẽ có sự phân hóa về KQKD quý III của các doanh nghiệp niêm yết. Dòng tiền đầu tư theo đó sẽ luân chuyển sang các doanh nghiệp có dự báo KQKD khả quan, tạo nên diễn biến giá trái chiều giữa các nhóm cổ phiếu. Các chỉ số thị trường do vậy sẽ chưa thể bứt phá khỏi vùng điểm hiện tại, xu hướng giằng co trong biên độ (380 – 405) của VNIndex và (54 – 56) của HNIIndex sẽ tiếp diễn trong tuần này.

THỐNG KÊ GIAO DỊCH

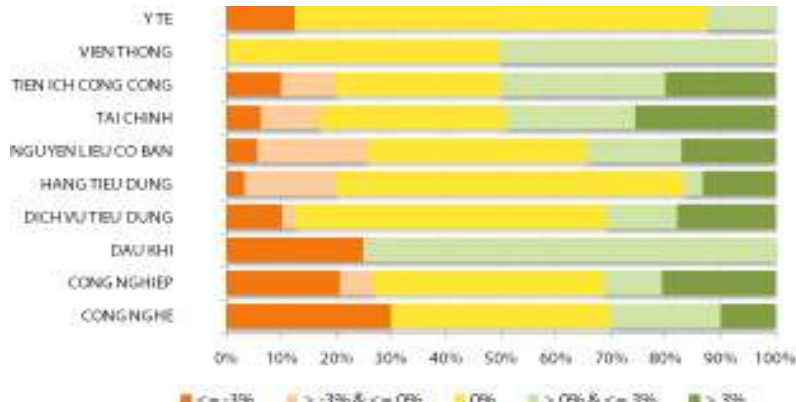
HSX

Cổ phiếu tăng/giảm giá theo ngành



HNX

Cổ phiếu tăng/giảm giá theo ngành



05 CP tăng / giảm giá mạnh nhất

Mã	Giá	(+) %	±% (T-10)	Mã	Giá	(-) %	±%(T-10)
FDC	21,0	5,00%	22,09%	LGC	13,4	-4,96%	-10,07%
HU3	8,4	5,00%	7,69%	TDW	13,5	-4,93%	3,85%
SMA	4,2	5,00%	10,53%	DHC	5,8	-4,92%	-4,92%
PTB	12,7	4,96%	11,40%	TAC	39,4	-4,83%	6,49%
CTI	8,6	4,88%	26,47%	IFS	13,8	-4,83%	8,66%

05 CP tăng / giảm giá mạnh nhất

Mã	Giá	(+) %	±% (T-10)	Mã	Giá	(-) %	±%(T-10)
VCC	7,7	6,94%	-7,23%	PPS	8,1	-6,90%	15,71%
NPS	12,5	6,84%	-9,42%	PXA	2,7	-6,90%	0,00%
VFR	6,3	6,78%	1,61%	VE9	5,4	-6,90%	-3,57%
L61	7,9	6,76%	6,76%	VHH	2,7	-6,90%	0,00%
LTC	4,9	6,52%	11,36%	GMX	11,2	-6,67%	0,00%

05 CP có KLGD / GTGD lớn nhất

Mã	KLGD (ngàn CP)	Tỷ trọng (%)	Mã	GTGD (tỷ đồng)	Tỷ trọng (%)
ITA	5.750	16,15	VNM	33,57	8,41
KBC	2.308	6,48	STB	30,05	7,52
TTF	2.023	5,68	ITA	25,62	6,41
EIB	1.666	4,67	EIB	25,57	6,40
STB	1.542	4,33	PGD	15,79	3,95

05 CP có KLGD / GTGD lớn nhất

Mã	KLGD (ngàn CP)	Tỷ trọng (%)	Mã	GTGD (tỷ đồng)	Tỷ trọng (%)
VND	2.528	10,68	ACB	24,47	14,48
KLS	2.264	9,57	VND	23,10	13,67
PVX	2.239	9,46	KLS	17,82	10,54
SCR	1.893	8,00	SCR	11,66	6,90
ACB	1.529	6,46	AAA	10,68	6,32

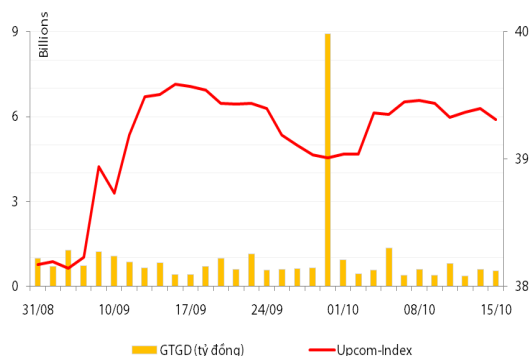
05 CP có GTGD ròng nhiều nhất của NĐTNN (tỷ đồng)

Mã	GT mua	GT bán	Mua ròng	Mã	GT mua	GT bán	Bán ròng
KBC	4,03	0,00	4,03	STB	0,04	9,87	(9,83)
PGD	3,96	0,00	3,96	GAS	0,00	1,12	(1,12)
BVH	2,52	0,26	2,27	PVD	2,67	3,61	(0,94)
KDC	8,80	6,61	2,20	VNM	6,15	6,95	(0,80)
ITA	1,79	0,01	1,78	VIC	0,08	0,86	(0,78)

05 CP có GTGD ròng nhiều nhất của NĐTNN (tỷ đồng)

Mã	GT mua	GT bán	Mua ròng	Mã	GT mua	GT bán	Bán ròng
LAS	0,64	-	0,64	VND	-	2,70	(2,70)
VIG	0,39	-	0,39	THV	0,00	0,63	(0,63)
PVG	0,21	-	0,21	PVS	0,05	0,62	(0,57)
PPS	0,18	-	0,18	SCR	-	0,30	(0,30)
DBC	0,18	-	0,18	VCG	-	0,17	(0,17)

UpCom



Chốt phiên giao dịch ngày 15/10, Upcom Index giảm nhẹ 0,09 điểm (-0,23%) xuống 39,31 điểm. Khối lượng khớp lệnh phiên hôm nay đạt 85.100 đv, tương đương 549,9 triệu đồng, giảm nhẹ so với mức giao dịch cuối tuần trước.

Hôm nay, NĐT nước ngoài thực hiện một giao dịch mua ròng 1.000 cổ phiếu VTI.

Cổ phiếu có khối lượng khớp lệnh cao nhất trên sàn Upcom là VSP (21.600 đv), tiếp đến là SHP với 9.300 đv được khớp lệnh và TNB với 7.800 đv được khớp lệnh.

Cổ phiếu tăng điểm mạnh nhất trong phiên là IHK (+10%) lên 3.300 đồng/cp và cổ phiếu giảm giá mạnh nhất trong phiên là SPC (-8,89%) còn 12.300 đồng/cp.

Toàn sàn có 10 mã tăng giá, 9 mã giảm giá và 107 mã đứng giá và không có giao dịch.

Thị trường OTC

STT	Tên công ty	Viết tắt	Ngày 18/09/2012	
			Giá thấp nhất	Giá cao nhất
TÀI CHÍNH - NGÂN HÀNG				
1	Ngân hàng TMCP Kỹ Thương VN	TECHCOMBANK	10.000	12.000
2	Ngân hàng TMCP Đông Á	EAB	9.500	10.500
3	Ngân hàng TMCP Phương Nam	SOUTHERNBANK	9.500	10.500
4	NH TMCP Ngoại Quốc Doanh VN	VPB	8.000	9.000
5	Ngân hàng TMCP Quốc Tế	VIB	10.000	11.000
DƯỢC PHẨM - Y TẾ				
1	CTCP Bệnh Viện Tim Tâm Đức	TDH	21.000	23.000
2	Công ty Cổ phần Pymepharco	PYMEPHARCO	65.000	68.000
CÔNG NGHIỆP				
1	CTCP Dây và Cáp Điện Việt Nam	CADIVI	16.000	17.000
2	CTCP Đại lý Hàng Hải Việt Nam	VOSA	11.000	11.000
NGUYÊN LIỆU CƠ BẢN				
1	CTCP Bảo Vệ Thực Vật An Giang	AGPPS	53.000	57.000
HÀNG TIÊU DÙNG				
1	CTCP Công Nghiệp TM Masan	MASAN	60.000	70.000
2	Tổng CTCP May Việt Tiến	VTEC	17.000	18.000
3	Tổng công ty Bia rượu nước giải khát Sài Gòn	SABECO	48.000	52.000
KHÁC				
1	CTCP Bất Động Sản EXIM	EXIMLAND	14.000	15.000
2	CTCP Bảo Hiểm Nhà Rông	BLIC	12.500	13.500

LỊCH SỰ KIỆN

Mã CK	Ngày GD không hưởng quyền	Ngày chốt danh sách	Sự kiện	Tỉ lệ	Đợt - Năm	Ngày thực hiện	TG ĐK thực hiện quyền	TG chuyển nhượng	Giá (đ/cp)
HLG	25/10/2012	29/10/2012	Cổ tức bằng tiền	5%	1-2012	29/11/2012			
STT	23/10/2012	25/10/2012	Chốt DS tổ chức Đại hội đồng cổ đông						
SVS	22/10/2012	24/10/2012	Đại hội đồng cổ đông bất thường 2012						
PPI	19/10/2012	23/10/2012	Cổ tức bằng CP	15%	2010-2011				
VCF	17/10/2012	19/10/2012	Lấy ý kiến cổ đông bằng văn bản						
VCF	17/10/2012	19/10/2012	Cổ tức bằng tiền	8%	2012	31/10/2012			
SVT	18/10/2012	22/10/2012	Lấy ý kiến cổ đông bằng văn bản						
SVT	18/10/2012	22/10/2012	Cổ tức bằng CP	10%	2011				
ACB	17/10/2012	19/10/2012	Đại hội đồng cổ đông bất thường 2012						
CMS	17/10/2012	19/10/2012	Đại hội đồng cổ đông bất thường 2012						
KSA	17/10/2012	19/10/2012	Cổ tức bằng tiền	10%	2011	20/11/2012			
CNG	16/10/2012	18/10/2012	Cổ tức bằng tiền	15%	1-2012	09/11/2012			
IMP	16/10/2012	18/10/2012	Cổ tức bằng tiền	12%	1-2012	06/12/2012			
PPP	16/10/2012	18/10/2012	Phát hành cổ phiếu cho Cổ đông hiện hữu	2:1					

Nguồn: HSX, HNX, cafef, Vietstock

LIÊN HỆ GIAO DỊCH

Thông tin chi tiết về giá, tình hình giao dịch và nhận định về cổ phiếu, xin vui lòng liên hệ với **Phòng Môi Giới** – CTCP CK Rồng Việt:

Địa chỉ: Lầu 2, 141 Nguyễn Du, Quận 1, TP.HCM

Điện thoại: 08.39302156/ 08.62992006

Liên hệ: A. Tuấn (ext. 237), A.Hùng (ext.212), A. Đàm (ext. 225), A. Thành (ext. 227), A. Thụy (ext: 231), C. Hương (ext. 203)

Fax: (84 8) 6291 7986



Bản tin này được chuẩn bị cho mục đích duy nhất là cung cấp thông tin và không nhằm đưa ra bất kỳ đề nghị hay hướng dẫn mua bán chứng khoán cụ thể nào. Các quan điểm và khuyến cáo được trình bày trong bản tin này không tính đến sự khác biệt về mục tiêu, nhu cầu, chiến lược và hoàn cảnh cụ thể của từng nhà đầu tư. Ngoài ra, nhà đầu tư cũng ý thức có thể có các xung đột lợi ích ảnh hưởng đến tính khách quan của bản tin này. Nhà đầu tư nên xem bản tin này như một nguồn tham khảo khi đưa ra quyết định đầu tư và phải chịu toàn bộ trách nhiệm đối với quyết định đầu tư của chính mình. RONGVIET SECURITIES tuyệt đối không chịu trách nhiệm đối với toàn bộ hay bất kỳ thiệt hại nào, hay sự kiện bị coi là thiệt hại, đối với việc sử dụng toàn bộ hoặc từng phần thông tin hay ý kiến nào của bản tin này.

Thông tin sử dụng trong bản tin này được RONGVIET SECURITIES thu thập từ những nguồn mà chúng tôi cho là đáng tin cậy. Tuy nhiên, chúng tôi không đảm bảo rằng những thông tin này là hoàn chỉnh hoặc chính xác. Các quan điểm và ước tính của chúng tôi có giá trị đến ngày phát hành bản tin và có thể thay đổi mà không cần báo trước.