



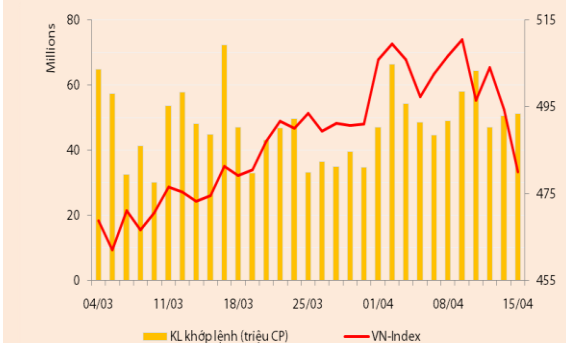
BẢN TIN CHỨNG KHOÁN

Ngày: 15/04/2013

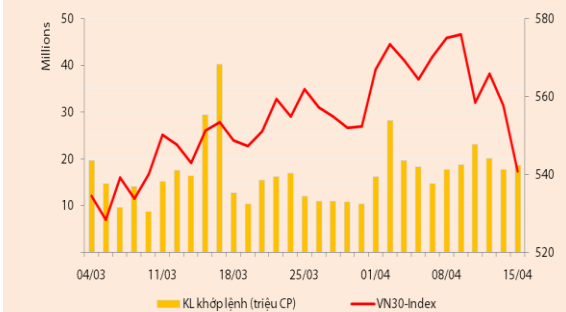
1. Diễn biến giao dịch và thống kê thị trường
2. Thị trường OTC, UPCOM
3. Tin kinh tế tài chính trong nước
4. Lịch sự kiện

THỊ TRƯỜNG CHỨNG KHOÁN VÀ TIN KINH TẾ

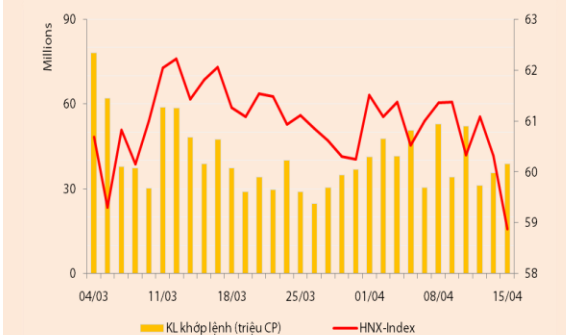
Chỉ số	VN-Index	VN30-Index	HN-Index
15/04/2013	480,02	540,83	58,87
Thay đổi (%)	-2,88%	-3,04%	-2,40%



Thanh khoản	HSX	VN30	HNX
KL khớp lệnh (CP)	51.237.740	18.673.890	38.855.500
Tổng KLGĐ (CP)	54.830.087	19.252.890	46.921.522
GT khớp lệnh (tỷ đồng)	852,27	475,81	278,80
Tổng GTGD	912,35	503,06	370,18



Giao dịch nước ngoài	HSX	VN30	HNX
Giá trị mua (tỷ đồng)	124,87	84,11	51,76
Giá trị bán (tỷ đồng)	66,36	58,79	46,88
Giao dịch ròng	58,50	25,32	4,88



THỊ TRƯỜNG CHỨNG KHOÁN

Các chỉ số trên hai sàn giao dịch tiếp tục sụt mạnh trong phiên giao dịch đầu tuần: VNIndex giảm 2,88% còn 480,02 điểm; VN30 giảm 3,04% còn 540,83 điểm; và HNIndex giảm 2,4% còn 58,87 điểm.

Thanh khoản phiên đầu tuần tương đương với cuối tuần trước. Khối lượng khớp lệnh trên sàn HSX đạt 51,2 triệu đv (+1,1%), giá trị khớp lệnh đạt 852,27 tỷ đồng. Khối lượng khớp lệnh trên sàn HNX đạt 38,9 triệu đv (+9,3%), ứng với giá trị 278,8 tỷ đồng.

NĐT nước ngoài chấm dứt chuỗi bán ròng liên tiếp. NĐT nước ngoài trở lại mua ròng trong phiên hôm nay, giá trị mua ròng trên sàn HSX đạt 58,5 tỷ đồng, nhóm VN30 được mua ròng 25,3 tỷ đồng, trong khi đó, họ cũng mua ròng 4,9 tỷ đồng trên sàn HNX. Những mã được mua ròng mạnh là GAS (~11,7 tỷ đồng), HPG (~9 tỷ đồng), DVP (~6,5 tỷ đồng), ngược lại các mã bị bán ròng nhiều nhất là VCB (~6,8 tỷ đồng), BVH (~1,3 tỷ đồng) và MSN (~1,3 tỷ đồng).

Sàn HSX – Tâm lý tiêu cực lan rộng, bluechips tiếp tục ảnh hưởng xấu đến VNIndex. Động thái bán mạnh của các NĐT nước ngoài trên sàn HSX trong tuần trước đã gây nên tâm lý khá tiêu cực trong phiên đầu tuần, xu hướng giảm mạnh ở các cổ phiếu bluechips tiếp tục diễn ra. Đặc biệt, áp lực bán gia tăng trong phiên chiều và VNIndex đóng cửa ở mức gần thấp nhất trong phiên. Độ rộng thị trường tiêu cực, chỉ có 39 mã tăng trong khi có đến 186 mã giảm giá. Các trụ cột mất điểm mạnh nhất trong phiên là MSN, VNM và BVH; GAS là cổ phiếu tích cực nhất trong nhóm này cũng buộc phải đóng cửa ở mức tham chiếu. Nhóm VN30 chỉ có duy nhất EIB trụ lại ở mức tham chiếu, còn lại đều giảm đóng cửa trong sắc đỏ. Song hành với xu hướng giảm mạnh ở nhóm bluechips, nhiều cổ phiếu đầu cơ bị bán về mức giá sàn, điển hình có PVF, ITA, LCG, PXL, VIP, BGM... Đáng chú ý là những cổ phiếu có đà tăng khá tốt trong tuần trước cũng bị bán rất mạnh trong phiên hôm nay, gồm PAC, BTP và PPC.

Sàn HNX – Sự tiêu cực trên sàn HSX lan sang cả sàn HNX mặc dù yếu tố ngoại trên sàn này không lớn. Trong xu hướng giảm điểm tiêu cực của sàn HSX, chỉ số HNIndex đồng thời sụt giảm mạnh trong phiên hôm nay, những mã trụ cột như ACB, PVS, VCG mất điểm mạnh. Nhóm cổ phiếu đầu cơ cũng không thoát khỏi xu hướng giảm điểm, những mã tăng điểm hiếm hoi lại là những mã có thị giá cực thấp (SHN, THV, VE1...) hoặc là cổ phiếu sắp rời sàn như AVS.

Nhận định thị trường

Lo sợ trước áp lực bán ròng của NĐT nước ngoài, tâm lý tiêu cực chi phối thị trường. Thị trường hôm nay có thêm một phiên sụt giảm mạnh do áp lực bán chủ yếu từ khối NĐT trong nước, dường như áp lực bán của khối ngoại trong tuần trước đã khiến cho tâm lý NĐT trở nên bi quan. Thanh khoản vẫn duy trì ở mức khá cao trên 50 triệu đv trên sàn HSX trong khi đó, NĐT nước ngoài đã ngưng bán ròng trong phiên hôm nay.

Dữ liệu công bố trên website của các quỹ ETF cho thấy, trong hai ngày cuối tuần trước, số chứng chỉ quỹ lưu hành của hai quỹ đầu tư chỉ số trên TTCKVN đã giảm khoảng 620.000 ccq, (trong đó VNM ETF giảm 350.000 ccq và FTSE Vietnam ETF giảm 270.000 ccq). Như vậy, tổng lượng tiền rút ròng cả hai quỹ ETF ước tính vào khoảng 13,8 triệu USD (~290 tỷ đồng). Theo tính toán của chúng tôi, VNM ETF đã bán ra khoảng hơn 96 tỷ đồng trong hai ngày cuối tuần trước, trong khi số liệu FTSE Vietnam ETF chưa được công bố. Chúng tôi cho rằng nếu các NĐT vào hai quỹ ETF trên ngừng rút vốn thì áp lực bán ròng của NĐT nước ngoài trong tuần này sẽ không quá lớn và bất ngờ như cuối tuần trước.

Từ những phân tích trên, chúng tôi kỳ vọng vào khả năng thị trường đảo chiều trở lại trong những phiên kế tiếp của tuần giao dịch này. Về mặt kỹ thuật, VNIndex hiện đang

quay về kiểm định trở lại vùng (480-490) điểm, nếu vùng điểm này được giữ vững trong các phiên kế tiếp đi kèm với hai yếu tố là thanh khoản tốt và khối ngoại chấm dứt bán ròng sẽ là yếu tố giúp thị trường ổn định và tránh được nguy cơ sụt giảm sâu.

THÔNG TIN DOANH NGHIỆP

* **KDC** - Vừa qua KDC đã tổ chức ĐHCĐ năm 2012 và chúng tôi đánh giá khả quan triển vọng phát triển của công ty trong thời gian tới. Tổng kết năm 2012, doanh thu gần như không có sự tăng trưởng so với năm 2011, đạt 4.286 tỷ đồng chủ yếu do kinh tế khó khăn nên sức mua giảm. Tuy nhiên, trong năm 2012 KDC đã sắp xếp lại hệ thống thương hiệu giảm từ 500 nhãn hàng xuống còn 150 nhãn hàng, tập trung quy hoạch các nhóm sản phẩm thành 4 nhóm chính, điều này giúp KDC tập trung marketing và tăng khả năng nhận biết thương hiệu. 150 nhãn hàng này là những dòng sản phẩm có mức tăng trưởng tốt và biên lợi nhuận cao như kem (Celano, Merino, Wel), bánh trung thu (Kinh Đô), snacking (Solite, AFC, Cosy, Slide, Korento, Sachi)... Nhờ đó, tỷ suất lợi nhuận biên cũng được cải thiện tăng từ 39,4% năm 2011 lên 43,6% năm 2012. LNST đạt 354 tỷ đồng, tăng ~30% so với năm trước nhờ sự cộng hưởng tích cực từ các yếu tố: biên lợi nhuận gộp cải thiện, hiệu quả hoạt động tốt và chi phí lãi vay giảm. EPS tương ứng đạt 2.318 đồng/cp.

Năm 2012 cũng đánh dấu cho sự hợp tác của KDC với Ezaki Glico (Nhật Bản). Từ Q4/2012, KDC chính thức phân phối độc quyền sản phẩm Pocky (snack que), Pretz của Glico. Đây là nhãn hàng cao cấp, có giá bán gấp 2, thậm chí gấp 3 lần so với các sản phẩm khác. Tuy nhiên theo đánh giá của BLĐ công ty, sản phẩm của Glico đã được thị trường đón nhận tương đối tốt. Trong thời gian tới, KDC và Glico sẽ mở rộng việc hợp tác thêm các sản phẩm khác là kem và các sản phẩm từ sữa. Năm 2013, KDC đặt kế hoạch doanh thu từ việc phân phối sản phẩm cho Glico khoảng 3 triệu USD và dự báo tăng trưởng các sản phẩm của này là 10%/năm. Ngoài ra, việc hợp tác với Glico cũng sẽ mang lại cơ hội xuất khẩu các sản phẩm của KDC ra nước ngoài.

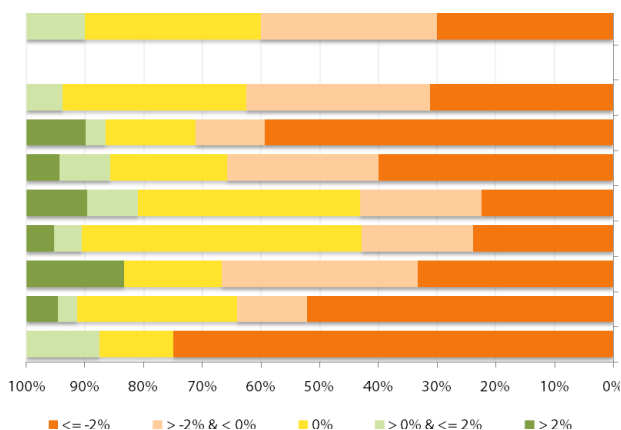
Năm 2013 được BLĐ KDC đánh giá là năm bước sang giai đoạn tăng trưởng đối với cả doanh thu và lợi nhuận dựa trên nền tảng đã được chuẩn bị từ các năm trước. Đối với hoạt động kinh doanh chính, việc phát triển tập trung 150 nhãn hàng có mức tăng trưởng tốt và đẩy mạnh hoạt động marketing trong năm 2013 có thể kỳ vọng vào khả năng gia tăng thị phần đáng kể của KDC. Ngoài ra, năm nay nhiều khả năng KDC sẽ tung ra dòng sản phẩm mới là mì gói và các sản phẩm khác của Glico. Theo đó, chúng tôi dự báo doanh thu thuần năm 2013 của KDC sẽ có sự tăng trưởng mạnh, ước đạt 5.357 tỷ đồng, tăng 25% so với năm 2012.

Tỷ suất lợi nhuận gộp dự báo vẫn duy trì ở mức cao đạt khoảng 45%. Tỷ lệ CPBH/DT dự báo tăng do quảng cáo và chi phí tung các sản phẩm mới. Tuy nhiên, việc quản lý chặt hơn hoạt động kinh doanh và chi phí tài chính dự báo sẽ tiếp tục được thực hiện tốt trong năm nay như đã phát huy hiệu quả trong năm 2012. Theo đó, LNST ước đạt 450 tỷ đồng, tăng 27,3% so với năm 2011. EPS tương ứng vào khoảng 2.817 đồng/cp. Chúng tôi đánh giá khả quan triển vọng tăng trưởng trong dài hạn của KDC dựa trên năng lực sản xuất dồi dào, hệ thống phân phối tốt, chiến lược kinh doanh tập trung và đội ngũ lãnh đạo tâm huyết, giàu kinh nghiệm. Tuy nhiên, với mức giá 48.800 đồng/cp ngày 12/4 hiện KDC đang giao dịch với P/E và P/B forward lần lượt là 17,3x và 1,8x tương đối cao so với ngành. Chúng tôi khuyến nghị nắm giữ đối với cổ phiếu KDC.

THỐNG KÊ GIAO DỊCH

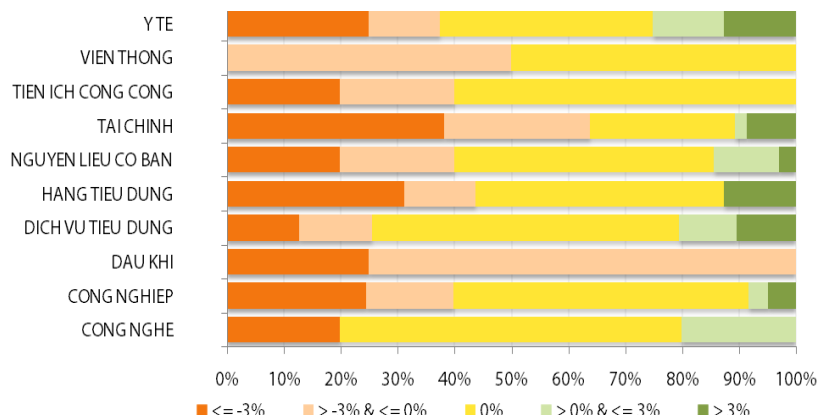
HSX

Cổ phiếu tăng/giảm giá theo ngành



HNX

Cổ phiếu tăng/giảm giá theo ngành



05 CP tăng / giảm giá mạnh nhất

Mã	Giá	(+) %	±%(T-10)	Mã	Giá	(-) %	±%(T-10)
AGD	69,5	6,92%	26,36%	PNJ	27,9	-7,00%	-2,11%
SJS	14,0	6,87%	-30,00%	HHS	29,4	-6,96%	5,00%
CMX	7,0	6,06%	45,83%	TMS	19,0	-6,86%	-13,24%
VLF	10,5	6,06%	-8,70%	PPC	19,1	-6,83%	6,11%
SC5	13,3	5,56%	-4,32%	PAC	17,9	-6,77%	-3,24%

05 CP tăng / giảm giá mạnh nhất

Mã	Giá	(+) %	±%(T-10)	Mã	Giá	(-) %	±%(T-10)
SAF	2,7	9,82%	4,14%	DHL	-0,6	-10,00%	8,00%
MCC	1,0	9,43%	16,00%	NHA	-0,3	-10,00%	-32,50%
BLF	0,5	8,77%	47,62%	PCG	-0,6	-10,00%	3,85%
DHI	0,5	8,33%	27,45%	PXA	-0,2	-10,00%	-28,00%
AVS	0,4	8,16%	8,16%	HLC	-1,3	-9,92%	-26,25%

05 CP có KLGD / GTGD lớn nhất

Mã	KLGD (ngàn CP)	Tỷ trọng (%)	Mã	GTGD (tỷ đồng)	Tỷ trọng (%)
ITA	3.456	6,74	VNM	70,03	8,21
CTG	2.222	4,33	REE	42,67	5,00
REE	2.187	4,26	GAS	41,83	4,90
SSI	1.817	3,54	CTG	41,78	4,90
LCG	1.716	3,34	SSI	31,80	3,73

05 CP có KLGD / GTGD lớn nhất

Mã	KLGD (ngàn CP)	Tỷ trọng (%)	Mã	GTGD (tỷ đồng)	Tỷ trọng (%)
SHB	13.378	34,43	SHB	89,30	32,03
SCR	7.455	19,19	SCR	52,45	18,81
PVX	3.737	9,62	NTP	45,90	16,46
KLS	2.400	6,18	KLS	20,38	7,31
SHS	1.853	4,77	PVX	16,43	5,89

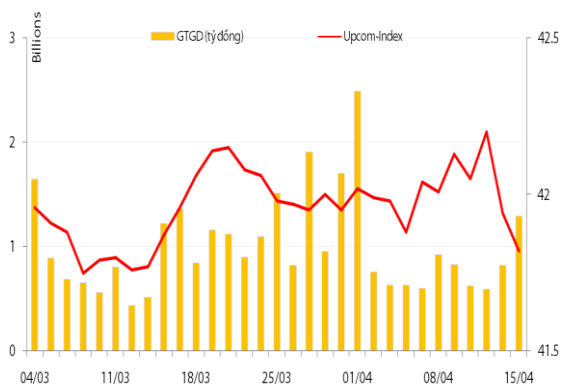
05 CP có GTGD ròng nhiều nhất của NĐTNN (tỷ đồng)

Mã	GT mua	GT bán	Mua ròng	Mã	GT mua	GT bán	Bán ròng
GAS	12,34	0,67	11,67	VCB	0,15	6,95	(6,81)
HPG	14,34	5,40	8,94	BVH	0,27	1,61	(1,34)
DVP	6,51	-	6,51	MSN	0,21	1,51	(1,29)
DPM	14,23	8,13	6,10	ITA	0,01	1,26	(1,25)
KDC	5,48	-	5,48	HAG	2,41	3,51	(1,11)

05 CP có GTGD ròng nhiều nhất của NĐTNN (tỷ đồng)

Mã	GT mua	GT bán	Mua ròng	Mã	GT mua	GT bán	Bán ròng
PVS	1,91	0,07	1,84	VCG	0,08	0,48	(0,40)
DBC	1,04	-	1,04	TC6	-	0,18	(0,18)
SCR	1,08	0,48	0,60	THT	0,03	0,17	(0,14)
HDO	0,50	-	0,50	SHS	-	0,07	(0,07)
API	0,39	-	0,39	VND	-	0,01	(0,01)

UpCom



Chốt phiên giao dịch ngày 15/04, UpcomIndex giảm 0,29% còn 41,82 điểm. Thanh khoản tăng mạnh trong phiên này, với 160.900 cổ phiếu được khớp lệnh đạt 1,3 tỷ đồng.

NĐT nước ngoài thực hiện một giao dịch mua vào 9.500 cổ phiếu ABI trong phiên hôm nay.

Các mã dẫn đầu về thanh khoản trên sàn Upcom gồm UDJ (44.700 đv), KBE (20.000 đv); CHP (16.900 đv) và VTA (11.300 đv).

Cổ phiếu tăng điểm mạnh nhất trong phiên là NTW (+9,35%) lên 15.200 đồng/cp, cổ phiếu giảm điểm mạnh nhất là SDV (-9,89%) còn 8.200 đồng/cp.

Toàn sàn có 10 mã tăng giá, 13 mã giảm giá và 107 mã đứng giá và không có giao dịch.

Thị trường OTC

STT	Tên công ty	Viết tắt	Ngày 09/01/2013	
			Giá thấp nhất	Giá cao nhất
TÀI CHÍNH - NGÂN HÀNG				
1	Ngân hàng TMCP Kỹ Thương VN	TECHCOMBANK	11.000	12.000
2	Ngân hàng TMCP Đông Á	EAB	8.500	9.500
3	Ngân hàng TMCP Phương Nam	SOUTHERNBANK	7.500	8.500
4	NH TMCP Ngoại Quốc Doanh VN	VPB	8.000	9.000
5	Ngân hàng TMCP Quốc Tế	VIB	8.000	9.000
DƯỢC PHẨM - Y TẾ				
1	CTCP Bệnh Viện Tim Tâm Đức	TDH	21.000	23.000
2	Công ty Cổ phần Pymepharco	PYMEPHARCO	65.000	68.000
CÔNG NGHIỆP				
1	CTCP Dây và Cáp Điện Việt Nam	CADIVI	16.000	17.000
2	CTCP Đại lý Hàng Hải Việt Nam	VOSA	11.000	11.000
NGUYÊN LIỆU CƠ BẢN				
1	CTCP Bảo Vệ Thực Vật An Giang	AGPPS	53.000	57.000
HÀNG TIÊU DÙNG				
1	CTCP Công Nghiệp TM Masan	MASAN	80.000	84.000
2	Tổng CTCP May Việt Tiến	VTEC	17.000	18.000
3	Tổng công ty Bia rượu nước giải khát Sài Gòn	SABECO	52.000	55.000
KHÁC				
1	CTCP Bất Động Sản EXIM	EXIMLAND	14.000	15.000
2	CTCP Bảo Hiểm Bảo Long	BLIC	7.000	10.000

LỊCH SỰ KIỆN

Mã CK	Ngày GD không hưởng quyền	Ngày chốt danh sách	Sự kiện	Tỉ lệ	Đợt - Năm	Ngày thực hiện	TG ĐK thực hiện quyền	TG chuyển nhượng	Giá (đ/cp)
NTB	26/04/2013	03/05/2013	Đại hội đồng cổ đông thường niên năm 2013						
CLC	24/04/2013	26/04/2013	Cổ tức bằng tiền	10%	2012	20/05/2013			
VTO	24/04/2013	26/04/2013	Cổ tức bằng tiền	3%	2012	16/05/2013			
ALP	24/04/2013	26/04/2013	Đại hội đồng cổ đông thường niên năm 2013						
VSC	23/04/2013	25/04/2013	Cổ tức bằng tiền	20%	2-2012	21/05/2013			
THG	23/04/2013	25/04/2013	Cổ tức bằng tiền	12%	2-2012	10/05/2013			
EVE	23/04/2013	25/04/2013	Cổ tức bằng tiền	10%	2012	10/05/2013			
DPR	22/04/2013	24/04/2013	Cổ tức bằng tiền	15%	2-2012	09/05/2013			
DXV	18/04/2013	23/04/2013	Đại hội đồng cổ đông thường niên năm 2013						
BTT	18/04/2013	23/04/2013	Cổ tức bằng tiền	8%	3-2012	09/05/2013			
SBC	17/04/2013	22/04/2013	Đại hội đồng cổ đông thường niên năm 2013						
HGM	16/04/2013	18/04/2013	Cổ tức bằng tiền	20%	3-2012	08/05/2013			
VDL	16/04/2013	18/04/2013	Đại hội đồng cổ đông thường niên năm 2013						
SVN	16/04/2013	18/04/2013	Đại hội đồng cổ đông thường niên năm 2013						
KHL	16/04/2013	18/04/2013	Đại hội đồng cổ đông thường niên năm 2013						
CTV	16/04/2013	18/04/2013	Đại hội đồng cổ đông thường niên năm 2013						
MAX	16/04/2013	18/04/2013	Đại hội đồng cổ đông thường niên năm 2013						
VNT	16/04/2013	18/04/2013	Cổ tức bằng tiền	10%	2012	06/05/2013			
VE4	16/04/2013	18/04/2013	Đại hội đồng cổ đông thường niên năm 2013						
VBC	16/04/2013	18/04/2013	Cổ tức bằng tiền	10%	2-2012	08/05/2013			

Nguồn: HSX, HNX

LIÊN HỆ GIAO DỊCH

Thông tin chi tiết về giá, tình hình giao dịch và nhận định về cổ phiếu, xin vui lòng liên hệ với **Phòng Môi Giới** – CTCP CK Rồng Việt:

Địa chỉ: Lầu 2, 141 Nguyễn Du, Quận 1, TP.HCM

Điện thoại: 08.39302156/ 08.62992006

Liên hệ: A. Tuấn (ext. 237), A.Hùng (ext.212), A. Đàm (ext. 225), A. Thành (ext. 227), A. Thụy (ext: 231), C. Hương (ext. 203)

Fax: (84 8) 6291 7986



Bản tin này được chuẩn bị cho mục đích duy nhất là cung cấp thông tin và không nhằm đưa ra bất kỳ đề nghị hay hướng dẫn mua bán chứng khoán cụ thể nào. Các quan điểm và khuyến cáo được trình bày trong bản tin này không tính đến sự khác biệt về mục tiêu, nhu cầu, chiến lược và hoàn cảnh cụ thể của từng nhà đầu tư. Ngoài ra, nhà đầu tư cũng ý thức có thể có các xung đột lợi ích ảnh hưởng đến tính khách quan của bản tin này. Nhà đầu tư nên xem bản tin này như một nguồn tham khảo khi đưa ra quyết định đầu tư và phải chịu toàn bộ trách nhiệm đối với quyết định đầu tư của chính mình. RONGVIET SECURITIES tuyệt đối không chịu trách nhiệm đối với toàn bộ hay bất kỳ thiệt hại nào, hay sự kiện bị coi là thất bại, đối với việc sử dụng toàn bộ hoặc từng phần thông tin hay ý kiến nào của bản tin này.