



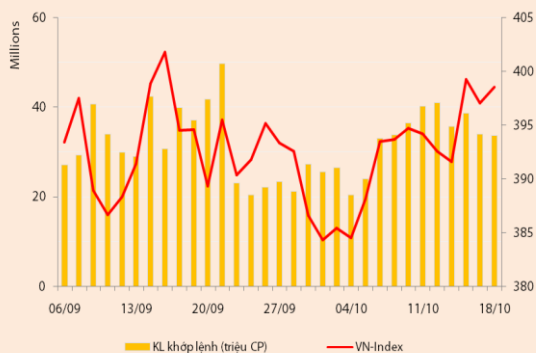
BẢN TIN CHỨNG KHOÁN

Ngày: 18/10/2012

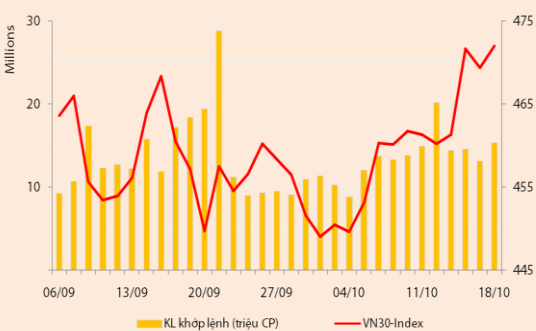
1. Diễn biến giao dịch và thống kê thị trường
2. Thị trường OTC, UPCOM
3. Tin kinh tế tài chính trong nước
4. Lịch sự kiện

DIỄN BIẾN GIAO DỊCH

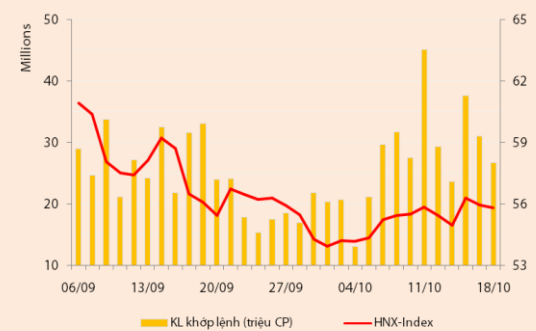
Chỉ số	VN-Index	VN30-Index	HN-Index
18/10/2012	398,51	471,96	55,82
Thay đổi (%)	0,38%	0,55%	-0,20%



Thanh khoản	HSX	VN30	HNX
KL khớp lệnh (CP)	33.648.950	15.364.230	26.657.300
Tổng KLGD (CP)	34.993.858	16.208.510	26.225.137
GT khớp lệnh (tỷ đồng)	423,13	214,23	180,93
Tổng GTGD	449,98	233,74	207,16



Giao dịch nước ngoài	HSX	VN30	HNX
Giá trị mua (tỷ đồng)	42,97	31,94	8,23
Giá trị bán (tỷ đồng)	39,29	21,89	2,15
Giao dịch ròng	3,68	10,05	6,09



Quan sát thị trường

Cả hai sàn đóng cửa trái chiều trong phiên giao dịch 18/10: VNIndex tăng 0,38% lên 398,51 điểm, VN30 tăng 0,55% lên 471,66 điểm, ở chiều ngược lại HNIIndex giảm 0,2% xuống 55,82 điểm.

Thanh khoản giảm nhẹ trên sàn HSX và giảm mạnh hơn trên sàn HNX. Sàn HSX có 33,6 triệu đv được khớp lệnh, ứng với giá trị 423,13 tỷ đồng (-4%), sàn HNX có 26,6 triệu đv được khớp lệnh, ứng với giá trị 180,93 tỷ đồng (-11,3%).

Độ rộng thị trường cân bằng, một số cổ phiếu lớn giúp VNIndex phục hồi. Thị trường hôm nay tăng điểm trở lại nhờ một số cổ phiếu lớn, điển hình là VNM (+2,36%), CTG (+1,77%), MSN (+0,51%), VCB (+0,41%) và BVH (+0,32%). Nhóm VN30 nhìn chung tích cực với đa số các mã giữ giá tham chiếu hoặc tăng điểm nhẹ, chiều giảm gồm có HAG, FPT, PVD, DRC, DPM, NTL và MBB. Trong số các mã thu hút dòng tiền đầu cơ, ITA là mã nổi bật nhất trên sàn HSX với mức thanh khoản lên đến hơn 7 triệu đv, cổ phiếu này bắt đầu tăng trần vào cuối phiên giao dịch sáng và thu hút được lực cầu tích cực cho đến hết phiên. Cổ phiếu các nhóm ngành cao su, khoáng sản, bất động sản diễn biến trái chiều, trong khi đó, dư mua một lượng lớn cổ phiếu ở mức giá trần vẫn tập trung ở một số mã như KBC, DHM, BGM, GSP và BTP. Toàn sàn đóng cửa ở mức cân bằng với số mã tăng giá xấp xỉ số mã giảm (102/103).

Thiếu lực đỡ từ nhóm dẫn dắt, HNIIndex phải đóng cửa trong sắc đỏ. Tình trạng giằng co trong biên độ hẹp của các mã dẫn dắt vẫn tiếp diễn trong phiên sáng nay và không có tín hiệu cho thấy sự cải thiện của dòng tiền. Trong đó, ba mã chứng khoán VND, KLS và BVS mặc dù đóng cửa tăng điểm nhẹ song thanh khoản lại sụt giảm so với phiên giao dịch trước. Tuy nhiên, riêng tại mã PVX lại có sự sôi động nhất định, tương tự như ITA trên sàn HSX, PVX tăng trần và dẫn đầu về thanh khoản trên sàn Hà Nội với khối lượng khớp lệnh đạt hơn 4,5 triệu đv.

So với phiên hôm qua, mức độ tham gia của NĐT nước ngoài suy giảm song mức mua ròng lại tăng lên trên cả hai sàn giao dịch. Cụ thể, họ mua ròng 3,68 tỷ đồng trên HSX và 6,09 tỷ đồng trên HNX. Đặc biệt, cổ phiếu ITA được khối ngoại mua ròng nhiều nhất với giá trị đạt 5,57 tỷ đồng.

Thông tin kinh tế và Nhận định thị trường

Thanh khoản của các ngân hàng dồi dào, NHNN phát hành tín phiếu hút tiền về.

Trong hai tuần gần đây, NHNN liên tục phát hành tín phiếu với các kỳ hạn 28 ngày, 56 ngày và 91 ngày với mục đích hút lượng thanh toán dư thừa trong hệ thống NHTM. Cụ thể, từ ngày 10-12/10, tổng lượng tín phiếu phát hành kỳ hạn 28 ngày đạt 2.398 tỷ đồng với mức lãi suất dao động từ 5,1-5,9%/năm, kỳ hạn 56 ngày đạt 1.050 tỷ đồng với lãi suất 6%/năm; và 591 tỷ đồng tín phiếu kỳ hạn 91 ngày với lãi suất 6,5%/năm. Theo dữ liệu từ Bloomberg, ngày 17/10, NHNN tiếp tục phát hành thêm 1.000 tỷ đồng tín phiếu kỳ hạn 28 ngày, 1.000 tỷ đồng tín phiếu kỳ hạn 56 ngày và 98 tỷ đồng tín phiếu kỳ hạn 91 ngày. Đáng chú ý, mức lãi suất đối với kỳ hạn ngắn 28 ngày đã giảm mạnh so với tuần trước xuống chỉ còn 4,5%/năm, các kỳ hạn 56 ngày và 91 ngày có mức giảm nhẹ hơn còn lần lượt 5,8%/năm và 6,2%/năm. Việc chấp nhận mua vào lượng tín phiếu phát hành của NHNN (tính chung trong hai tuần giữa tháng 10 khoảng 6.137 tỷ đồng) với mức lãi suất tương đối thấp cho thấy tình hình thanh khoản của các ngân hàng hiện đang khá dồi dào và tương đối ổn định trong bối cảnh tăng trưởng tín dụng đạt mức rất thấp trong 9 tháng đầu năm.

Dòng tiền tập trung vào một số mã đầu cơ, hai chỉ số chính tăng giảm trái chiều.

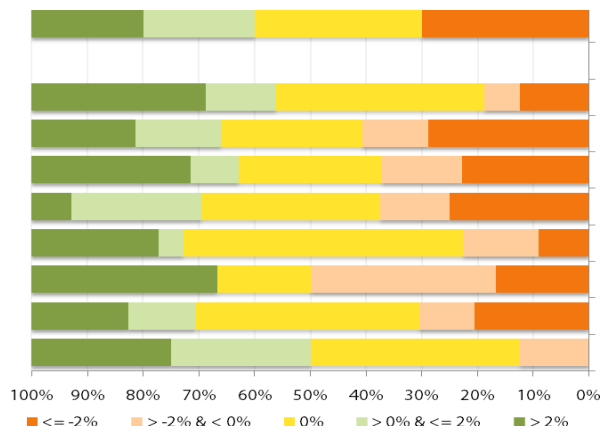
Trong phiên giao dịch hôm nay, VNIndex đã đảo chiều tăng điểm trở lại nhờ có lực đỡ đến từ một số mã trụ cột, điển hình nhất là cổ phiếu VNM, trong khi đó, HNIIndex suy giảm nhẹ do thiếu sự nâng đỡ từ các cổ phiếu lớn. Tâm lý của NĐT nhìn chung khá ổn định, hiện tượng dư mua giá trần chỉ tồn tại ở một số mã đầu cơ, trong khi đó hai mã giao dịch tốt nhất trong phiên là PVX và ITA vẫn đang chịu áp lực bán lớn. Ngoài ra, độ rộng trên cả hai sàn được giữ ở trạng thái cân bằng với thanh khoản suy giảm nhẹ so với phiên trước.

Có thể thấy, dù không có yếu tố nào tiêu cực khiến chỉ số giảm điểm mạnh hơn, song ngược lại, chúng tôi cho rằng hiện tại cũng chưa có yếu tố thực sự tích cực giúp các chỉ số bứt phá khi đang ở trong vùng có các ngưỡng kháng cự mạnh. Bên cạnh đó, tình trạng cân bằng hiện tại sẽ rất khó xoay chuyển bởi niềm tin chưa thực sự hồi phục, song song với đó là những lo ngại tăng trưởng kinh tế suy giảm và triển vọng năm sau vẫn còn tương đối khó khăn vẫn đang là gánh nặng tâm lý đối với các NĐT.

THỐNG KÊ GIAO DỊCH

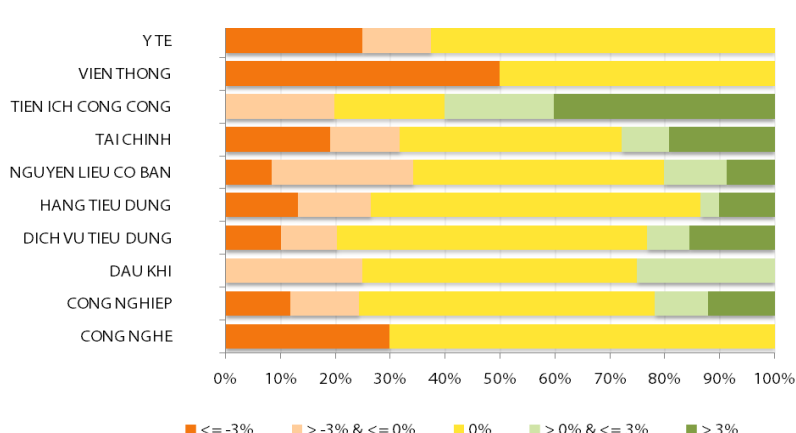
HSX

Cổ phiếu tăng/giảm giá theo ngành



HNX

Cổ phiếu tăng/giảm giá theo ngành



05 CP tăng / giảm giá mạnh nhất

Mã	Giá	(+) %	±%(T-10)	Mã	Giá	(-) %	±%(T-10)
PTB	12,6	5,00%	2,44%	HOT	24,7	-5,00%	-12,41%
TMS	21,0	5,00%	-5,41%	D2D	17,1	-5,00%	0,00%
DHM	14,9	4,93%	7,97%	HDG	11,9	-4,80%	6,25%
DCL	8,8	4,76%	-2,22%	SFC	20,0	-4,76%	-9,09%
SMC	13,2	4,76%	1,54%	DAG	14,0	-4,76%	8,53%

05 CP tăng / giảm giá mạnh nhất

Mã	Giá	(+) %	±%(T-10)	Mã	Giá	(-) %	±%(T-10)
FLC	7,7	6,94%	35,09%	SDG	27,9	-7,00%	-7,00%
SLS	28,7	6,69%	N/A	DPC	12,0	-6,98%	-4,00%
NBP	16,0	6,67%	11,89%	VDL	36,2	-6,94%	-4,74%
PPS	9,7	6,59%	38,57%	CCM	13,6	-6,85%	-12,82%
HPR	9,8	6,52%	-9,26%	SGC	19,1	-6,83%	-9,91%

05 CP có KLGD / GTGD lớn nhất

Mã	KLGD (ngàn CP)	Tỷ trọng (%)	Mã	GTGD (tỷ đồng)	Tỷ trọng (%)
ITA	7.054	20,96	ITA	34,15	8,07
EIB	1.664	4,94	STB	27,37	6,46
STB	1.371	4,07	EIB	26,10	6,16
MBB	1.346	3,99	VNM	20,96	4,95
SSI	840	2,49	BMC	18,02	4,25

05 CP có KLGD / GTGD lớn nhất

Mã	KLGD (ngàn CP)	Tỷ trọng (%)	Mã	GTGD (tỷ đồng)	Tỷ trọng (%)
PVX	4.513	16,93	PVX	22,39	12,37
HBS	2.250	8,44	ACB	19,08	10,54
SCR	1.806	6,78	HBS	15,53	8,58
FLC	1.572	5,90	VND	12,22	6,75
KLS	1.515	5,68	KLS	12,18	6,73

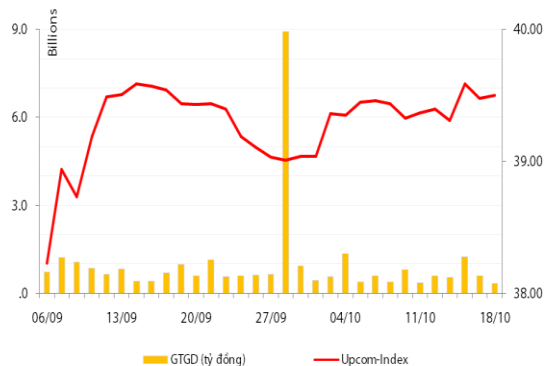
05 CP có GTGD ròng nhiều nhất của NĐTNN (tỷ đồng)

Mã	GT mua	GT bán	Mua ròng	Mã	GT mua	GT bán	Bán ròng
ITA	5,72	0,15	5,57	DRC	0,00	6,76	(6,76)
MSN	6,14	0,62	5,52	EIB	0,09	5,12	(5,03)
CTG	4,63	0,13	4,51	VCB	1,41	5,46	(4,05)
MBB	2,06	0,28	1,78	SSI	0,00	2,71	(2,71)
SBT	1,66	0,00	1,66	BVH	1,29	3,04	(1,75)

05 CP có GTGD ròng nhiều nhất của NĐTNN (tỷ đồng)

Mã	GT mua	GT bán	Mua ròng	Mã	GT mua	GT bán	Bán ròng
DBC	2,56	0,87	1,69	HPC	-	0,11	(0,11)
LAS	1,59	-	1,59	LHC	-	0,04	(0,04)
KLS	0,24	0,04	0,20	CAP	-	0,02	(0,02)
MDC	0,04	-	0,04	HEV	-	0,02	(0,02)
LDP	0,02	-	0,02	HOM	-	0,00	(0,00)

UpCom



Chốt phiên giao dịch ngày 18/10, Upcom Index tăng 0,02 điểm (0,05%) lên 39,5 điểm. Giao dịch sàn này tiếp tục giảm mạnh phiên thứ hai. Hôm nay có 71.600 cổ phiếu được khớp lệnh, đạt 327,1 triệu đồng.

Hôm nay, NĐT nước ngoài thực hiện một giao dịch mua 100 cổ phiếu BTW trên Upcom.

Cổ phiếu có khối lượng khớp lệnh cao nhất trên sàn Upcom là VSP (40.500 đv). Khối lượng khớp lệnh ở các mã còn lại của sàn Upcom chưa đến 10.000 đv.

Cổ phiếu tăng điểm mạnh nhất trong phiên là VCT (+10%) lên 9.900 đồng/cp và cổ phiếu giảm giá mạnh nhất trong phiên là MAS (-10%) còn 8.100 đồng/cp.

Toàn sàn có 10 mã tăng giá, 7 mã giảm giá và 109 mã đứng giá và không có giao dịch.

Thị trường OTC

STT	Tên công ty	Viết tắt	Ngày 18/09/2012	
			Giá thấp nhất	Giá cao nhất
TÀI CHÍNH - NGÂN HÀNG				
1	Ngân hàng TMCP Kỹ Thương VN	TECHCOMBANK	10.000	12.000
2	Ngân hàng TMCP Đông Á	EAB	9.500	10.500
3	Ngân hàng TMCP Phương Nam	SOUTHERNBANK	9.500	10.500
4	NH TMCP Ngoại Quốc Doanh VN	VPB	8.000	9.000
5	Ngân hàng TMCP Quốc Tế	VIB	10.000	11.000
DƯỢC PHẨM - Y TẾ				
1	CTCP Bệnh Viện Tim Tâm Đức	TDH	21.000	23.000
2	Công ty Cổ phần Pymepharco	PYMEPHARCO	65.000	68.000
CÔNG NGHIỆP				
1	CTCP Dây và Cáp Điện Việt Nam	CADIVI	16.000	17.000
2	CTCP Đại Lý Hàng Hải Việt Nam	VOSA	11.000	11.000
NGUYÊN LIỆU CƠ BẢN				
1	CTCP Bảo Vệ Thực Vật An Giang	AGPPS	53.000	57.000
HÀNG TIÊU DÙNG				
1	CTCP Công Nghiệp TM Masan	MASAN	60.000	70.000
2	Tổng CTCP May Việt Tiến	VTEC	17.000	18.000
3	Tổng công ty Bia rượu nước giải khát Sài Gòn	SABECO	48.000	52.000
KHÁC				
1	CTCP Bất Động Sản EXIM	EXIMLAND	14.000	15.000
2	CTCP Bảo Hiểm Nhà Rông	BLIC	12.500	13.500

LỊCH SỰ KIỆN

Mã CK	Ngày GD không hưởng quyền	Ngày chốt danh sách	Sự kiện	Tỉ lệ	Đợt - Năm	Ngày thực hiện	TG ĐK thực hiện quyền	TG chuyển nhượng	Giá (đ/cp)
HLG	25/10/2012	29/10/2012	Cổ tức bằng tiền	5%	1-2012	29/11/2012			
STT	23/10/2012	25/10/2012	Chốt DS tổ chức Đại hội đồng cổ đông						
SVS	22/10/2012	24/10/2012	Đại hội đồng cổ đông bất thường 2012						
PPI	19/10/2012	23/10/2012	Cổ tức bằng CP	15%	2010-2011				
VCF	17/10/2012	19/10/2012	Lấy ý kiến cổ đông bằng văn bản						
VCF	17/10/2012	19/10/2012	Cổ tức bằng tiền	8%	2012	31/10/2012			
SVT	18/10/2012	22/10/2012	Lấy ý kiến cổ đông bằng văn bản						
SVT	18/10/2012	22/10/2012	Cổ tức bằng CP	10%	2011				
ACB	17/10/2012	19/10/2012	Đại hội đồng cổ đông bất thường 2012						
CMS	17/10/2012	19/10/2012	Đại hội đồng cổ đông bất thường 2012						
KSA	17/10/2012	19/10/2012	Cổ tức bằng tiền	10%	2011	20/11/2012			
CNG	16/10/2012	18/10/2012	Cổ tức bằng tiền	15%	1-2012	09/11/2012			
IMP	16/10/2012	18/10/2012	Cổ tức bằng tiền	12%	1-2012	06/12/2012			
PPP	16/10/2012	18/10/2012	Phát hành cổ phiếu cho Cổ đông hiện hữu	2:1					

Nguồn: HSX, HNX, cafef, Vietstock

LIÊN HỆ GIAO DỊCH

Thông tin chi tiết về giá, tình hình giao dịch và nhận định về cổ phiếu, xin vui lòng liên hệ với **Phòng Môi Giới** – CTCP CK Rong Việt:

Địa chỉ: Lầu 2, 141 Nguyễn Du, Quận 1, TP.HCM

Điện thoại: 08.39302156/ 08.62992006

Liên hệ: A. Tuấn (ext. 237), A.Hùng (ext.212), A. Đàm (ext. 225), A. Thành (ext. 227), A. Thụy (ext: 231), C. Hương (ext. 203)

Fax: (84 8) 6291 7986



Bản tin này được chuẩn bị cho mục đích duy nhất là cung cấp thông tin và không nhằm đưa ra bất kỳ đề nghị hay hướng dẫn mua bán chứng khoán cụ thể nào. Các quan điểm và khuyến cáo được trình bày trong bản tin này không tính đến sự khác biệt về mục tiêu, nhu cầu, chiến lược và hoàn cảnh cụ thể của từng nhà đầu tư. Ngoài ra, nhà đầu tư cũng ý thức có thể có các xung đột lợi ích ảnh hưởng đến tính khách quan của bản tin này. Nhà đầu tư nên xem bản tin này như một nguồn tham khảo khi đưa ra quyết định đầu tư và phải chịu toàn bộ trách nhiệm đối với quyết định đầu tư của chính mình. RONGVIET SECURITIES tuyệt đối không chịu trách nhiệm đối với toàn bộ hay bất kỳ thiệt hại nào, hay sự kiện bị coi là thiệt hại, đối với việc sử dụng toàn bộ hoặc từng phần thông tin hay ý kiến nào của bản tin này.

Thông tin sử dụng trong bản tin này được RONGVIET SECURITIES thu thập từ những nguồn mà chúng tôi cho là đáng tin cậy. Tuy nhiên, chúng tôi không đảm bảo rằng những thông tin này là hoàn chỉnh hoặc chính xác. Các quan điểm và ước tính của chúng tôi có giá trị đến ngày phát hành bản tin và có thể thay đổi mà không cần báo trước.