



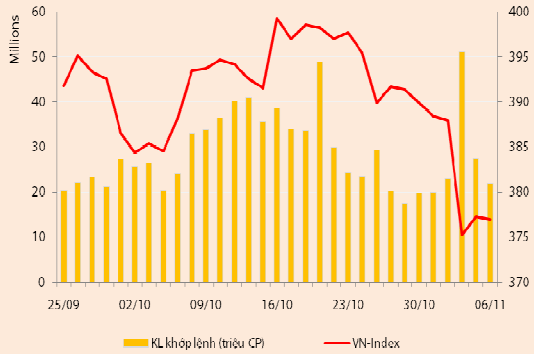
BẢN TIN CHỨNG KHOÁN

Ngày: 06/11/2012

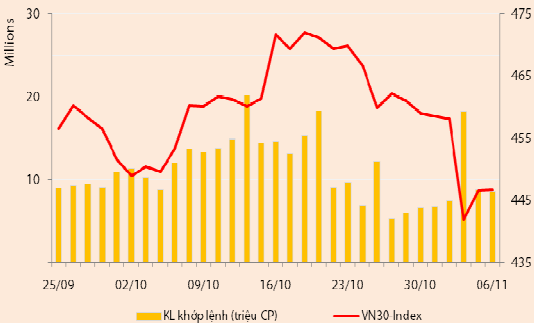
1. Diễn biến giao dịch và thống kê thị trường
2. Thị trường OTC, UPCOM
3. Tin kinh tế tài chính trong nước
4. Lịch sự kiện

DIỄN BIẾN GIAO DỊCH

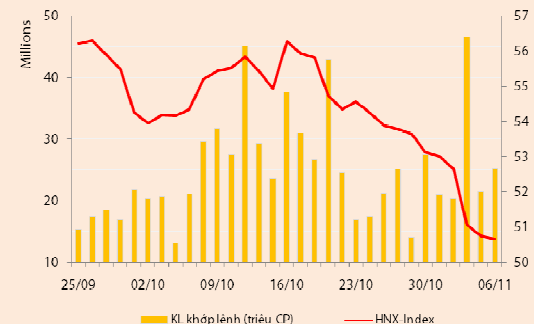
Chỉ số	VN-Index	VN30-Index	HN-Index
6/11/2012	376,95	446,63	50,66
Thay đổi (%)	-0,08%	0,03%	-0,18%



Thanh khoản	HSX	VN30	HNX
KL khớp lệnh (CP)	21.859.910	8.548.940	25.157.600
Tổng KLGD (CP)	46.225.973	31.007.281	26.411.371
GT khớp lệnh (tỷ đồng)	246,05	125,42	143,79
Tổng GTGD	635,27	482,13	155,16



Giao dịch nước ngoài	HSX	VN30	HNX
Giá trị mua (tỷ đồng)	62,28	41,24	3,42
Giá trị bán (tỷ đồng)	59,41	46,04	0,45
Giao dịch ròng	2,87	(4,80)	2,97



Quan sát thị trường

Hai sàn đóng cửa trong sắc đỏ trong phiên giao dịch ngày 06/11: VNIndex giảm nhẹ 0,08% xuống còn 376,95 điểm, VN30 tăng nhẹ 0,03% lên 446,63 điểm, HNIIndex giảm nhẹ 0,18% xuống 50,66 điểm.

Thanh khoản trên hai sàn diễn biến trái chiều. Khối lượng khớp lệnh trên HSX đạt 21,9 triệu đv (-20,2%), ứng với giá trị 246,05 tỷ đồng (-17,7%). Khối lượng khớp lệnh trên HNX đạt 25,2 tỷ đồng (+17%), ứng với giá trị 143,79 tỷ đồng (+21%). Hôm nay có nhiều giao dịch thỏa thuận lớn tại cổ phiếu EIB với tổng khối lượng được chuyển nhượng thành công là 21,3 triệu đv.

Thị trường giao dịch thận trọng, VNIndex và VN30 đóng cửa trái chiều. Trong phiên giao dịch hôm nay, thị trường không thể tiếp nối đà hồi phục của phiên trước bởi sự suy yếu đến từ các mã bluechips. VNIndex phục hồi nhẹ về cuối phiên song vẫn phải đóng cửa trong sắc đỏ, trong khi đó, VN30 lại tăng điểm nhẹ. Nhóm cổ phiếu VN30 phân hóa, chiều tăng gồm có VNM, MSN, MBB, GMD, VSH..., chiều giảm gồm SBT, FPT, KDC, PNJ, BVH, VCB, SSI và EIB. Toàn sàn đóng cửa với 95 mã tăng và 114 mã giảm.

Thanh khoản phiên hôm nay tiếp tục ở mức thấp song đã có dấu hiệu tiến vào tích cực ở một số mã đầu cơ như LCM, ASM, IDI, VPK, BGM và DHM. Ở chiều ngược lại, áp lực bán mạnh vẫn duy trì ở các mã như KBC, DLG, PXL, PTL và VHG.

Độ rộng thị trường mở ra về cuối phiên, HNIIndex giảm phiên thứ 10 liên tiếp. Xu hướng giảm điểm của chỉ số HNIIndex vẫn chưa kết thúc trong phiên giao dịch hôm nay. Dù đã có sự hồi phục về giá ở PVX và BVS song chỉ số trên vẫn chịu ảnh hưởng giảm điểm đến từ VCG, PVS và SHB. Hôm nay, NVB tiếp tục có một phiên khớp lệnh đột biến với hơn 6 triệu đv được chuyển nhượng và tăng nhẹ lên 6.900 đ/cp. Trong khi đó, SCR vẫn đang chịu áp lực thoát hàng lớn với dư mua giá sàn cuối phiên còn hơn 2,3 triệu đv. Độ rộng thị trường mở ra về cuối phiên với 86 mã tăng và 80 mã giảm giá.

NĐT nước ngoài mua ròng nhẹ trên cả hai sàn, giá trị mua ròng trên HSX đạt 2,87 tỷ đồng và đạt 2,97 tỷ đồng trên HNX.

Thông tin kinh tế và Nhận định thị trường

Nợ xấu các NHTM tính đến 30/09/2012. Theo báo cáo tài chính của các NHTM tỷ lệ nợ xấu của hầu hết các ngân hàng này đều gia tăng trong 9 tháng đầu năm. Tính đến thời điểm 30/09/2012, top 5 ngân hàng có tỷ lệ nợ xấu cao nhất trong hệ thống gồm BaoVietBank (6,13%), Navibank (3,97%), Vietcombank (3,21%), PGBank (2,96%) và Techcombank (2,94%). Trong 5 ngân hàng trên thì chỉ có duy nhất PGBank là giảm được nợ xấu từ mức 3,06% vào cuối năm 2011 xuống còn 2,96%. Trong khi đó, những ngân hàng có nợ xấu tăng mạnh trong 3 quý đầu năm lại là các NHTMCP lớn như VCB, ACB, STB, BaoVietbank và Navibank. Theo thống kê của cafef, nợ có khả năng mất vốn (nợ nhóm 5 và được trích lập dự phòng rủi ro 100%) của các ngân hàng Baovietbank, LienvietPostbank, Vietcombank, BIDV, MBB, và Kienlongbank là cao nhất trong hệ thống. Trong khi đó, tỷ lệ nợ có khả năng mất vốn của các ngân hàng khác cũng xấp xỉ mức 1%.

Nhóm bluechips suy yếu, chỉ số giằng co giảm nhẹ. Lực cầu đối với các cổ phiếu vốn hóa lớn chỉ duy trì được trong một thời gian ngắn của phiên giao dịch buổi sáng nay trước khi áp lực bán lấn át khiến cho VNIndex đảo chiều giảm trở lại. Cuối phiên, một nhịp hồi phục tích cực tại các mã bluechips trong nhóm VN30 đã giúp chỉ số này

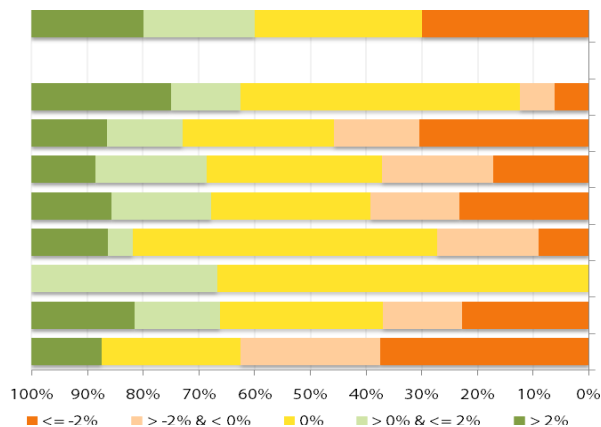
vượt qua được ngưỡng tham chiếu trong khi VNIndex vẫn phải đóng cửa giảm nhẹ. Thị trường hôm nay nhìn chung không có thêm thông tin nào mới và tâm lý NĐT đa phần đều ở trong trạng thái thận trọng. Thanh khoản suy yếu trên sàn HSX trong khi lại có sự cải thiện trên sàn HNX dù sự cải thiện này chỉ đến từ một số cổ phiếu riêng lẻ (SHB, NVB và SCR).

Mặc dù động thái đỡ giá tại một số cổ phiếu cơ bản vẫn đang được duy trì, tuy nhiên thanh khoản tiếp tục sụt giảm đi kèm với cầu yếu và kém bền khiến chúng tôi lo ngại thị trường nhiều khả năng sẽ giảm co giảm điểm trong biên độ hẹp trong các phiên giao dịch kế tiếp. Do đó, vùng 370-380 điểm có thể sẽ là vùng dao động hợp lý của VNIndex trong tuần giao dịch này.

THỐNG KÊ GIAO DỊCH

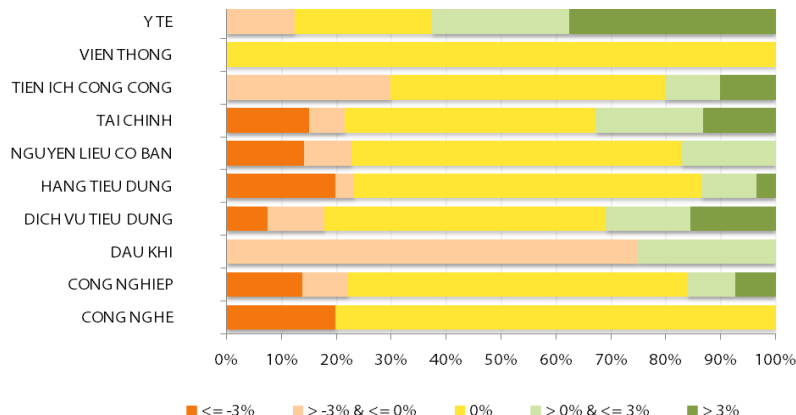
HSX

Cổ phiếu tăng/giảm giá theo ngành



HNX

Cổ phiếu tăng/giảm giá theo ngành



05 CP tăng / giảm giá mạnh nhất

Mã	Giá	(+) %	±% (T-10)	Mã	Giá	(-) %	±%(T-10)
VNL	12,6	5,00%	5,00%	AGF	21,3	-4,91%	-4,91%
SEC	21,3	4,93%	-11,25%	VFG	38,9	-4,89%	1,04%
DHM	17,2	4,88%	0,58%	BT6	5,9	-4,84%	-6,35%
RAL	23,7	4,87%	-10,57%	TMS	20,0	-4,76%	-0,99%
VPK	23,9	4,82%	16,02%	PDR	12,2	-4,69%	5,17%

05 CP tăng / giảm giá mạnh nhất

Mã	Giá	(+) %	±% (T-10)	Mã	Giá	(-) %	±%(T-10)
VC2	9,2	6,98%	-5,15%	VCM	9,3	-7,00%	-7,92%
HTB	41,5	6,96%	14,33%	ARM	16,4	-6,82%	13,10%
PMC	25,7	6,64%	5,33%	VC1	15,1	-6,79%	0,67%
STC	8,8	6,02%	-4,35%	NPS	11,2	-6,67%	-6,67%
ECI	10,7	5,94%	15,05%	TV3	9,9	-6,60%	-12,39%

05 CP có KLGD / GTGD lớn nhất

Mã	KLGD (ngàn CP)	Tỷ trọng (%)	Mã	GTGD (tỷ đồng)	Tỷ trọng (%)
ITA	2.617	11,96	SBT	16,64	6,76
SBT	1.081	4,94	VNM	13,73	5,57
MBB	880	4,02	STB	12,27	4,98
SAM	727	3,32	MBB	11,44	4,64
STB	664	3,03	ITA	9,79	3,97

05 CP có KLGD / GTGD lớn nhất

Mã	KLGD (ngàn CP)	Tỷ trọng (%)	Mã	GTGD (tỷ đồng)	Tỷ trọng (%)
NVB	6.090	24,21	NVB	38,98	27,11
SHB	5.072	20,16	SHB	24,44	17,00
SCR	1.910	7,59	VND	13,50	9,39
VND	1.710	6,80	SCR	8,61	5,99
PVX	1.492	5,93	FLC	7,68	5,34

05 CP có GTGD ròng nhiều nhất của NĐTNN (tỷ đồng)

Mã	GT mua	GT bán	Mua ròng	Mã	GT mua	GT bán	Bán ròng
HSG	5,07	0,00	5,07	STB	0,00	10,15	(10,15)
DPM	4,71	0,00	4,71	VCB	0,26	2,47	(2,21)
DRC	4,56	1,12	3,44	SJS	0,00	1,33	(1,33)
VSH	4,04	1,31	2,74	BVH	0,18	1,40	(1,22)
KDC	3,36	1,78	1,57	CII	0,00	0,98	(0,98)

05 CP có GTGD ròng nhiều nhất của NĐTNN (tỷ đồng)

Mã	GT mua	GT bán	Mua ròng	Mã	GT mua	GT bán	Bán ròng
LAS	1,57	-	1,57	PVS	0,00	0,14	(0,14)
VNR	0,97	0,00	0,97	PGS	-	0,11	(0,11)
VKC	0,19	-	0,19	PVX	-	0,04	(0,04)
DAD	0,08	-	0,08	SHB	0,00	0,04	(0,04)
PVE	0,06	0,00	0,06	PVA	-	0,02	(0,02)

UpCom



Đóng cửa phiên giao dịch ngày 06/11, Upcom Index tăng 0,12% lên 40,69 điểm. Thanh khoản giảm còn 60.400 cổ phiếu được chuyển nhượng, tương đương giá trị 409 triệu đồng.

NĐT nước ngoài thực hiện một giao dịch mua vào 100 cổ phiếu HIG trong phiên này.

Các cổ phiếu có thanh khoản cao nhất sàn Upcom lần lượt là SHP (19.300 đv) và TGP (10.000 đv).

Cổ phiếu tăng điểm mạnh nhất trong phiên là ADP (+9,76%) lên 9.000 đồng/cp và cổ phiếu giảm giá mạnh nhất trong phiên là NTW (-9,09%) còn 13.000 đồng/cp.

Toàn sàn có 8 mã tăng giá, 6 mã giảm giá và 113 mã đứng giá và không có giao dịch.

Thị trường OTC

STT	Tên công ty	Viết tắt	Ngày 18/09/2012	
			Giá thấp nhất	Giá cao nhất
TÀI CHÍNH - NGÂN HÀNG				
1	Ngân hàng TMCP Kỹ Thương VN	TECHCOMBANK	10.000	12.000
2	Ngân hàng TMCP Đông Á	EAB	9.500	10.500
3	Ngân hàng TMCP Phương Nam	SOUTHERNBANK	9.500	10.500
4	NH TMCP Ngoại Quốc Doanh VN	VPB	8.000	9.000
5	Ngân hàng TMCP Quốc Tế	VIB	10.000	11.000
DƯỢC PHẨM - Y TẾ				
1	CTCP Bệnh Viện Tim Tâm Đức	TDH	21.000	23.000
2	Công ty Cổ phần Pymepharco	PYMEPHARCO	65.000	68.000
CÔNG NGHIỆP				
1	CTCP Dây và Cáp Điện Việt Nam	CADIVI	16.000	17.000
2	CTCP Đại lý Hàng Hải Việt Nam	VOSA	11.000	11.000
NGUYÊN LIỆU CƠ BẢN				
1	CTCP Bảo Vệ Thực Vật An Giang	AGPPS	53.000	57.000
HÀNG TIÊU DÙNG				
1	CTCP Công Nghiệp TM Masan	MASAN	60.000	70.000
2	Tổng CTCP May Việt Tiến	VTEC	17.000	18.000
3	Tổng công ty Bia rượu nước giải khát Sài Gòn	SABECO	48.000	52.000
KHÁC				
1	CTCP Bất Động Sản EXIM	EXIMLAND	14.000	15.000
2	CTCP Bảo Hiểm Nhà Rông	BLIC	12.500	13.500

LỊCH SỰ KIỆN

Mã CK	Ngày GD không hưởng quyền	Ngày chốt danh sách	Sự kiện	Tỉ lệ	Đợt - Năm	Ngày thực hiện	TG ĐK thực hiện quyền	TG chuyển nhượng	Giá (đ/cp)
ST8	26/11/2012	28/11/2012	Cổ tức bằng tiền	20%	2-2012	06/12/2012			
BBS	14/11/2012	16/11/2012	Cổ tức bằng tiền	12%	2011	07/12/2012			
LHC	05/11/2012	07/11/2012	Cổ tức bằng tiền	25%	1-2012	30/11/2012			
DHG	05/11/2012	07/11/2012	Cổ tức bằng tiền	10%	1-2012	29/11/2012			
ABT	01/11/2012	05/11/2012	Cổ tức bằng tiền	15%	3-2012	16/11/2012			
SEC	01/11/2012	05/11/2012	Cổ tức bằng tiền	25%	2012	25/12/2012			
VNI	01/11/2012	05/11/2012	Lấy ý kiến cổ đông bằng văn bản						

Nguồn: HSX, HNX

LIÊN HỆ GIAO DỊCH

Thông tin chi tiết về giá, tình hình giao dịch và nhận định về cổ phiếu, xin vui lòng liên hệ với **Phòng Môi Giới** – CTCP CK Rồng Việt:

Địa chỉ: Lầu 2, 141 Nguyễn Du, Quận 1, TP.HCM

Điện thoại: 08.39302156/ 08.62992006

Liên hệ: A. Tuấn (ext. 237), A.Hùng (ext.212), A. Đàm (ext. 225), A. Thành (ext. 227), A. Thụy (ext: 231), C. Hương (ext. 203)

Fax: (84 8) 6291 7986



Bản tin này được chuẩn bị cho mục đích duy nhất là cung cấp thông tin và không nhằm đưa ra bất kỳ đề nghị hay hướng dẫn mua bán chứng khoán cụ thể nào. Các quan điểm và khuyến cáo được trình bày trong bản tin này không tính đến sự khác biệt về mục tiêu, nhu cầu, chiến lược và hoàn cảnh cụ thể của từng nhà đầu tư. Ngoài ra, nhà đầu tư cũng ý thức có thể có các xung đột lợi ích ảnh hưởng đến tính khách quan của bản tin này. Nhà đầu tư nên xem bản tin này như một nguồn tham khảo khi đưa ra quyết định đầu tư và phải chịu toàn bộ trách nhiệm đối với quyết định đầu tư của chính mình. RONGVIET SECURITIES tuyệt đối không chịu trách nhiệm đối với toàn bộ hay bất kỳ thiệt hại nào, hay sự kiện bị coi là thiệt hại, đối với việc sử dụng toàn bộ hoặc từng phần thông tin hay ý kiến nào của bản tin này.

Thông tin sử dụng trong bản tin này được RONGVIET SECURITIES thu thập từ những nguồn mà chúng tôi cho là đáng tin cậy. Tuy nhiên, chúng tôi không đảm bảo rằng những thông tin này là hoàn chỉnh hoặc chính xác. Các quan điểm và ước tính của chúng tôi có giá trị đến ngày phát hành bản tin và có thể thay đổi mà không cần báo trước.