



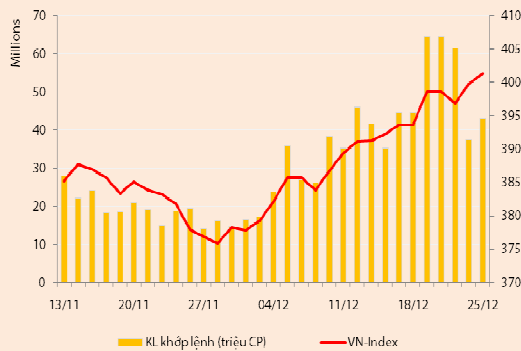
BẢN TIN CHỨNG KHOÁN

Ngày: 25/12/2012

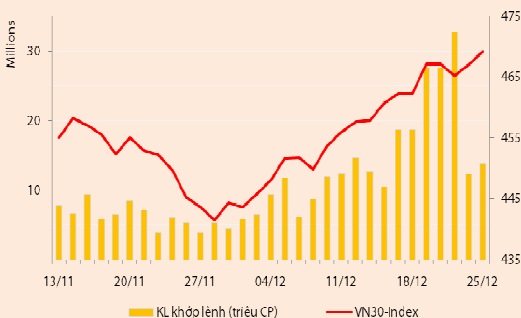
1. Diễn biến giao dịch và thống kê thị trường
2. Thị trường OTC, UPCOM
3. Tin kinh tế tài chính trong nước
4. Lịch sự kiện

THỊ TRƯỜNG CHỨNG KHOÁN VÀ TIN KINH TẾ

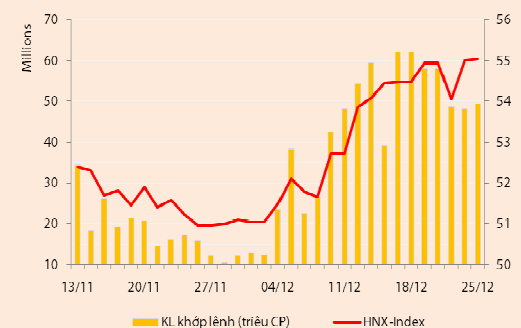
Chỉ số	VN-Index	VN30-Index	HN-Index
25/12/2012	401,34	469,15	55,04
Thay đổi (%)	0,41%	0,46%	0,07%



Thanh khoản	HSX	VN30	HNX
KL khớp lệnh (CP)	43.120.810	13.826.370	49.405.000
Tổng KLGD (CP)	50.845.836	14.761.370	54.751.470
GT khớp lệnh (tỷ đồng)	518,17	252,34	345,35
Tổng GTGD	579,56	266,26	379,48



Giao dịch nước ngoài	HSX	VN30	HNX
Giá trị mua (tỷ đồng)	84,92	76,56	13,30
Giá trị bán (tỷ đồng)	24,09	21,71	1,03
Giao dịch ròng	60,84	54,85	12,28



THỊ TRƯỜNG CHỨNG KHOÁN

Hai sàn tiếp tục đóng cửa trong sắc xanh trong phiên giao dịch hôm nay: VNIndex tăng 1,63 điểm (+0,41%) lên 401,34 điểm, VN30 tăng VNIndex tăng 2,93 điểm (+0,74%) lên 399,71 điểm, VN30 tăng 2,16 điểm(+0,46%) lên 469,15 điểm và HNIndex tăng 0,04 điểm (+0,07%) lên 55,04 điểm.

Thanh khoản cải thiện so với phiên đầu tuần, theo đó, sàn HSX có 43,1 triệu đv được khớp lệnh, giá trị khớp lệnh đạt 518,17 tỷ đồng (+9,3%); sàn HNX có 49,4 triệu đv được khớp lệnh, giá trị khớp lệnh đạt 345,35 tỷ đồng (+9,8%).

NĐT nước ngoài hôm nay mua ròng mạnh trên HNX với giá trị mua ròng lên đến 12,28 tỷ đồng, khối ngoại cũng mua ròng thêm 60,84 tỷ đồng trên sàn HSX. Các mã được mua ròng nhiều nhất trong phiên là CTG (22,41 tỷ đồng), DPM (10,8 tỷ đồng) và PVS (7,2 tỷ đồng).

Sàn HSX – VNIndex bấp bênh ở ngưỡng 400 điểm. Thị trường hôm nay trải qua một phiên giao dịch giằng co trong biên độ hẹp, độ rộng thị trường cân bằng kèm theo đó là sự phân hóa ở cả nhóm VN30 và nhóm cổ phiếu đầu cơ. Diễn biến trong phiên khá tương đồng với phiên giao dịch đầu tuần và VNIndex có xu hướng phục hồi tăng điểm trở lại vào cuối phiên. Những trụ đỡ tích cực cho chỉ số trong phiên hôm nay gồm có VNM, CTG, VCB, DPM, HPG và PVD. Nhóm cổ phiếu đầu cơ phân hóa khá rõ rệt, chiều tăng giá gồm có KBC, SAM, BGM; chiều giảm giá đáng chú ý có ITA, DLG và VHG.

Sàn HNX – HNIndex đảo chiều thành công trong đợt khớp lệnh đóng cửa. Giao dịch trên sàn HNX kém sắc hơn so với sàn HSX bởi thiếu đi lực đỡ đến từ các mã dẫn dắt, đồng thời áp lực bán khá mạnh ở nhóm cổ phiếu đầu cơ (PVL, THV, S96, DCS, HUT, v.v...) cũng khiến cho độ rộng thị trường thu hẹp so với phiên hôm qua. HNIndex bất ngờ lấy lại sắc xanh vào cuối giờ giao dịch nhờ một số mã dẫn dắt điển hình có BVS, ACB và PGS. Trong đó, đáng chú ý có PGS với mức thanh khoản đột biến lên đến 1,97 triệu đv.

Nhận định thị trường

Tình trạng giằng co giữa hai phía cung – cầu tiếp diễn trong phiên hôm nay khi chỉ số VNIndex tiệm cận ngưỡng kháng cự 400 điểm. Tại Hội nghị trực tuyến của Chính phủ triển khai nhiệm vụ kinh tế - xã hội và ngân sách năm 2013 diễn ra sáng nay, các giải pháp nhằm giải quyết khó khăn cho nền kinh tế tiếp tục được Chính phủ xem xét, trong đó đáng chú ý có thông tin sẽ ban hành Nghị định về tổ chức và hoạt động của Công ty quản lý tài sản (AMC) Việt Nam trong tháng 01/2013. Chúng tôi đánh giá đây là thông tin tích cực giúp nâng đỡ kỳ vọng của NĐT và đưa chỉ số VNIndex vượt ngưỡng 400 điểm vào giờ giao dịch hôm nay. Bên cạnh đó cũng phải kể đến lực mua tích cực đến từ khối NĐT nước ngoài đối với một số cổ phiếu lớn trong nhóm VN30 điển hình là CTG, DPM, HPG đã góp phần nâng đỡ VNIndex vào cuối phiên.

Chúng tôi giữ nguyên quan điểm thị trường sẽ giằng co trong biên độ hẹp, NĐT đang nắm giữ cổ phiếu có thể chốt lời trong những phiên tăng điểm đồng thời có thể bắt đầu tiến hành xem xét kết quả kinh doanh của các doanh nghiệp niêm yết năm 2012 để có lựa chọn giải ngân hợp lý.

THÔNG TIN KINH TẾ

Tín dụng năm 2012 ước tăng 6,45%. Theo báo cáo của bộ Kế hoạch & Đầu tư, tính đến 20/12/2012, tổng phương tiện thanh toán (M2) ước tăng 19,85% so với cuối năm 2011. Huy động vốn ước tăng 20,29%, trong đó huy động vốn bằng VND tăng 24,81% trong khi huy động vốn bằng USD giảm 0,29%. Mặc dù tăng trưởng huy động rất cao song tăng trưởng tín dụng cả năm ước đạt khoảng 6,45% và không hoàn thành chỉ tiêu kế hoạch đặt ra là 8%. Tuy nhiên, theo đánh giá Ngân hàng nhà nước thì tín dụng năm

2012 có những chuyển biến tích cực với dòng vốn được tập trung vào khu vực sản xuất tại 4 lĩnh vực ưu tiên là doanh nghiệp vừa và nhỏ, xuất khẩu, nông nghiệp và công nghiệp hỗ trợ.

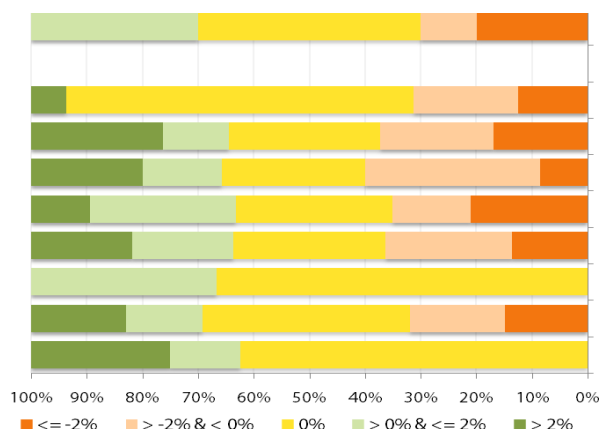
UBCKNN vừa cấp phép thành lập hai quỹ mở đầu tiên ở Việt Nam. Theo đó, quỹ đầu tư Bảo thịnh (Vinawealth) và Quỹ đầu tư trái phiếu MB Capital Việt Nam (MBBF) được phép chào bán chứng chỉ quỹ ra công chúng với quy mô huy động tối thiểu là 50 tỷ đồng (mệnh giá 10.000 đồng/ccq). Cả hai quỹ này đều là quỹ đầu tư trái phiếu dạng mở và sử dụng dịch vụ ngân hàng giám sát của HSBC Việt Nam. Chứng chỉ quỹ mở không được niêm yết nhưng người sở hữu được quyền giao dịch trực tiếp với công ty quản lý quỹ và căn cứ vào giá trị tài sản ròng vào lúc thỏa thuận.

Mặc dù khung pháp lý thành lập quỹ mở đã được hoàn tất vào cuối năm 2011 nhưng phải đến gần 1 năm thì hai quỹ mở đầu tiên mới được cấp phép thành lập. Điều này phản ánh khó khăn của ngành quản lý quỹ trong bối cảnh TTCK suy giảm khá dài và lâu sau đợt sóng tăng điểm hồi đầu năm. Tuy nhiên, đứng ở một góc độ khác, chúng tôi cho rằng lộ trình hiện thực hóa việc đa dạng hóa sản phẩm trên TTCKVN và phát triển hệ thống các NĐT chuyên nghiệp đã có được bước tiến khả quan với sự ra đời của quỹ mở và kỳ vọng tiếp theo sẽ là các loại hình quỹ đầu tư chỉ số (ETF) dự kiến sẽ được triển khai vào năm 2013.

THỐNG KÊ GIAO DỊCH

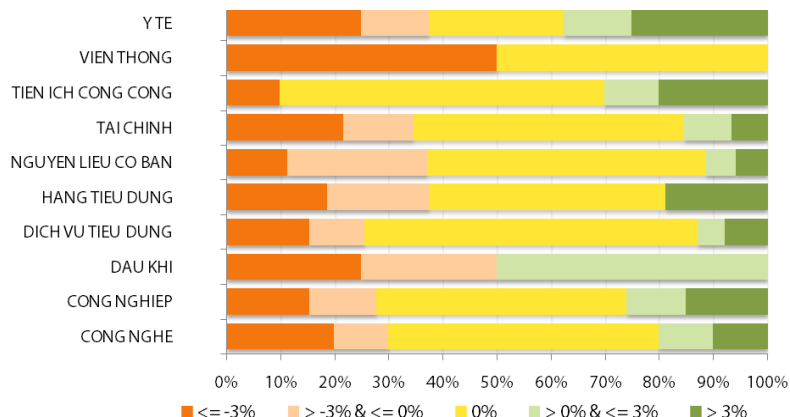
HSX

Cổ phiếu tăng/giảm giá theo ngành



HNX

Cổ phiếu tăng/giảm giá theo ngành



05 CP tăng / giảm giá mạnh nhất

Mã	Giá	(+) %	±% (T-10)	Mã	Giá	(-) %	±%(T-10)
ST8	12,6	5,00%	0,80%	VHC	24,7	-5,00%	-15,70%
VNS	23,1	5,00%	5,00%	NNC	34,6	-4,95%	-0,29%
CMV	19,0	4,97%	6,74%	PPC	11,6	-4,92%	9,43%
AGM	21,5	4,88%	n/a	SFC	20,0	-4,76%	-9,09%
STG	15,9	4,61%	-4,79%	VMD	14,4	-4,64%	0,00%

05 CP tăng / giảm giá mạnh nhất

Mã	Giá	(+) %	±% (T-10)	Mã	Giá	(-) %	±%(T-10)
HAD	30,6	6,99%	3,73%	BDB	6,8	-6,85%	-6,85%
PSC	10,8	6,93%	6,93%	HEV	11,1	-6,72%	-9,76%
SDG	21,9	6,83%	7,35%	CTC	6,2	-6,06%	-1,59%
DHT	25,1	6,81%	4,15%	GFC	6,2	-6,06%	-19,48%
HAT	23,6	6,79%	18,00%	LUT	6,2	-6,06%	-12,68%

05 CP có KLGD / GTGD lớn nhất

Mã	KLGD (ngàn CP)	Tỷ trọng (%)	Mã	GTGD (tỷ đồng)	Tỷ trọng (%)
KBC	2.828	6,55	CTG	51,23	9,88
CTG	2.649	6,14	SSI	23,55	4,54
SAM	2.621	6,07	CSM	23,21	4,47
ITA	1.639	3,8	SAM	17,89	3,45
SSI	1.492	3,46	DPM	17,67	3,41

05 CP có KLGD / GTGD lớn nhất

Mã	KLGD (ngàn CP)	Tỷ trọng (%)	Mã	GTGD (tỷ đồng)	Tỷ trọng (%)
SHB	8.842	17,90	SHB	47,24	13,68
PVX	7.591	15,37	SCR	39,54	11,45
SCR	6.791	13,75	PVX	37,77	10,94
BVS	2.945	5,96	PGS	33,57	9,72
VCG	2.264	4,58	BVS	32,49	9,41

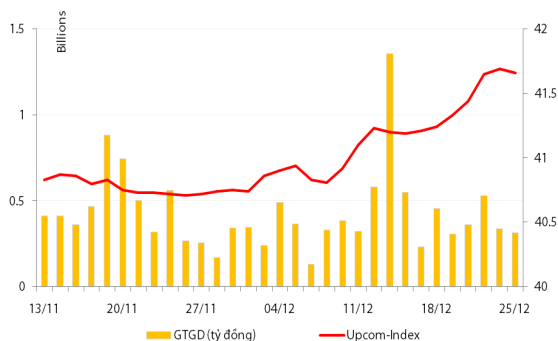
05 CP có GTGD ròng nhiều nhất của NĐTNN (tỷ đồng)

Mã	GT mua	GT bán	Mua ròng	Mã	GT mua	GT bán	Bán ròng
CTG	22,43	0,02	22,41	VIC	0,37	9,23	(8,86)
DPM	13,22	2,44	10,78	CSM	0,00	0,87	(0,87)
HPG	9,42	0,64	8,78	SJS	0,17	0,85	(0,68)
VCB	11,47	2,79	8,68	TTP	0,00	0,59	(0,59)
PVD	2,98	0,00	2,98	VSH	0,22	0,56	(0,34)

05 CP có GTGD ròng nhiều nhất của NĐTNN (tỷ đồng)

Mã	GT mua	GT bán	Mua ròng	Mã	GT mua	GT bán	Bán ròng
PVS	7,29	0,07	7,22	BVS	-	0,19	(0,19)
SHS	2,35	0,06	2,29	DHL	-	0,07	(0,07)
VND	0,46	-	0,46	DID	-	0,001 0	(0,0010)
SCR	0,47	0,03	0,44	N/a			
VIG	0,36	-	0,36	N/a			

UpCom



Chốt phiên giao dịch ngày 25/12, UpcomIndex giảm 0,07% còn 41,66 điểm. Thanh khoản giảm nhẹ, còn 58.100 cổ phiếu được khớp lệnh, tương đương 315,53 triệu đồng.

NĐT nước ngoài thực hiện giao dịch mua vào 15.000 cổ phiếu HIG và 1.000 cổ phiếu SPC.

Cổ phiếu dẫn đầu về thanh khoản trên sàn Upcom là HIG với 19.000 đv được khớp lệnh.

Cổ phiếu tăng điểm mạnh nhất trong phiên là KSC (+10%) lên 5.500 đồng/cp, cổ phiếu giảm điểm mạnh nhất là HPT (-10%) còn 6.300 đồng/cp.

Toàn sàn có 12 mã tăng giá, 12 mã giảm giá và 102 mã đứng giá và không có giao dịch.

Thị trường OTC

STT	Tên công ty	Viết tắt	Ngày 18/09/2012	
			Giá thấp nhất	Giá cao nhất
TÀI CHÍNH - NGÂN HÀNG				
1	Ngân hàng TMCP Kỹ Thương VN	TECHCOMBANK	10.000	12.000
2	Ngân hàng TMCP Đông Á	EAB	9.500	10.500
3	Ngân hàng TMCP Phương Nam	SOUTHERNBANK	9.500	10.500
4	NH TMCP Ngoài Quốc Doanh VN	VPB	8.000	9.000
5	Ngân hàng TMCP Quốc Tế	VIB	10.000	11.000
DƯỢC PHẨM - Y TẾ				
1	CTCP Bệnh Viện Tim Tâm Đức	TDH	21.000	23.000
2	Công ty Cổ phần Pymepharco	PYMEPHARCO	65.000	68.000
CÔNG NGHIỆP				
1	CTCP Dây và Cáp Điện Việt Nam	CADIVI	16.000	17.000
2	CTCP Đại lý Hàng Hải Việt Nam	VOSA	11.000	11.000
NGUYÊN LIỆU CƠ BẢN				
1	CTCP Bảo Vệ Thực Vật An Giang	AGPPS	53.000	57.000
HÀNG TIÊU DÙNG				
1	CTCP Công Nghiệp TM Masan	MASAN	60.000	70.000
2	Tổng CTCP May Việt Tiến	VTEC	17.000	18.000
3	Tổng công ty Bia rượu nước giải khát Sài Gòn	SABECO	48.000	52.000
KHÁC				
1	CTCP Bất Động Sản EXIM	EXIMLAND	14.000	15.000
2	CTCP Bảo Hiểm Nhà Rông	BLIC	12.500	13.500

LỊCH SỰ KIỆN

Mã CK	Ngày GD không hưởng quyền	Ngày chốt danh sách	Sự kiện	Tỉ lệ	Đợt - Năm	Ngày thực hiện	TG ĐK thực hiện quyền	TG chuyển nhượng	Giá (đ/cp)
DSN	02/01/2013	04/01/2013	Đại hội đồng cổ đông thường niên năm 2013						
ELC	02/01/2013	04/01/2013	Cổ tức bằng tiền	10%	1-2012				
DIG	28/12/2012	03/01/2013	CP thưởng	100:03					
DIG	28/12/2012	03/01/2013	CP thưởng	100:07					
DIG	28/12/2012	03/01/2013	Cổ tức bằng tiền	10%	2011	25/01/2013			
VFC	28/12/2012	02/01/2013	Cổ tức bằng tiền	6%	2011	15/01/2013			
SEL	26/12/2012	28/12/2012	Cổ tức bằng tiền	10%	2011	28/02/2013			
HJS	26/12/2012	28/12/2012	Cổ tức bằng tiền	10%	2011	07/02/2013			
TMC	26/12/2012	28/12/2012	Cổ tức bằng tiền	5%	2-2012	25/01/2013			
GMC	26/12/2012	28/12/2012	Cổ tức bằng tiền	10%	2-2012	14/01/2013			
GMC	26/12/2012	28/12/2012	Quyền mua CP	10:2					
PNC	26/12/2012	28/12/2012	CP thưởng	10:1					
KDH	26/12/2012	28/12/2012	Cổ tức bằng CP	10:1					
PDN	26/12/2012	28/12/2012	Cổ tức bằng tiền	10%	1-2012	21/01/2013			
MPC	25/12/2012	27/12/2012	Cổ tức bằng tiền	25%	2012	04/01/2013			
KLS	25/12/2012	27/12/2012	Đại hội đồng cổ đông thường niên năm 2013						
CLG	24/12/2012	26/12/2012	Lấy ý kiến cổ đông bằng văn bản						
PAC	21/12/2012	25/12/2012	Cổ tức bằng tiền	7%	2-2012	15/01/2013			
STT	21/12/2012	25/12/2012	Lấy ý kiến cổ đông về việc chọn đối tác chiến lược						

Nguồn: HSX, HNX

LIÊN HỆ GIAO DỊCH

Thông tin chi tiết về giá, tình hình giao dịch và nhận định về cổ phiếu, xin vui lòng liên hệ với **Phòng Môi Giới** – CTCP CK Rồng Việt:

Địa chỉ: Lầu 2, 141 Nguyễn Du, Quận 1, TP.HCM

Điện thoại: 08.39302156/ 08.62992006

Liên hệ: A. Tuấn (ext. 237), A.Hùng (ext.212), A. Đàm (ext. 225), A. Thành (ext. 227), A. Thụy (ext: 231), C. Hương (ext. 203)

Fax: (84 8) 6291 7986



Bản tin này được chuẩn bị cho mục đích duy nhất là cung cấp thông tin và không nhằm đưa ra bất kỳ đề nghị hay hướng dẫn mua bán chứng khoán cụ thể nào. Các quan điểm và khuyến cáo được trình bày trong bản tin này không tính đến sự khác biệt về mục tiêu, nhu cầu, chiến lược và hoàn cảnh cụ thể của từng nhà đầu tư. Ngoài ra, nhà đầu tư cũng ý thức có thể có các xung đột lợi ích ảnh hưởng đến tính khách quan của bản tin này. Nhà đầu tư nên xem bản tin này như một nguồn tham khảo khi đưa ra quyết định đầu tư và phải chịu toàn bộ trách nhiệm đối với quyết định đầu tư của chính mình. RONGVIET SECURITIES tuyệt đối không chịu trách nhiệm đối với toàn bộ hay bất kỳ thiệt hại nào, hay sự kiện bị coi là thiệt hại, đối với việc sử dụng toàn bộ hoặc từng phần thông tin hay ý kiến nào của bản tin này.

Thông tin sử dụng trong bản tin này được RONGVIET SECURITIES thu thập từ những nguồn mà chúng tôi cho là đáng tin cậy. Tuy nhiên, chúng tôi không đảm bảo rằng những thông tin này là hoàn chỉnh hoặc chính xác. Các quan điểm và ước tính của chúng tôi có giá trị đến ngày phát hành bản tin và có thể thay đổi mà không cần báo trước.