



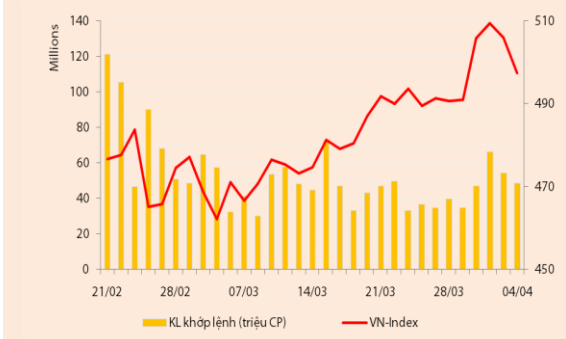
BẢN TIN CHỨNG KHOÁN

Ngày: 04/04/2013

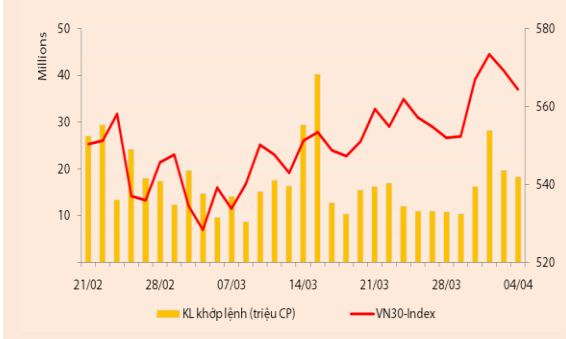
1. Diễn biến giao dịch và thống kê thị trường
2. Thị trường OTC, UPCOM
3. Tin kinh tế tài chính trong nước
4. Lịch sự kiện

THỊ TRƯỜNG CHỨNG KHOÁN VÀ TIN KINH TẾ

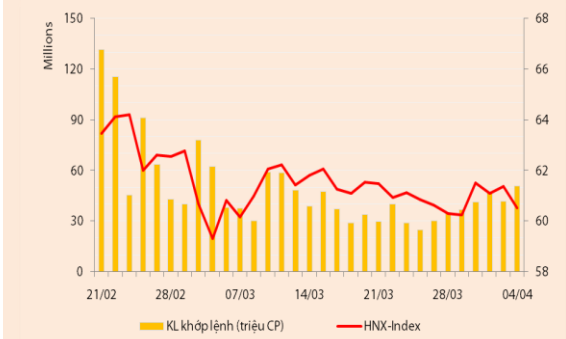
Chỉ số	VN-Index	VN30-Index	HN-Index
4/04/2013	497,35	564,39	60,53
Thay đổi (%)	-1,70%	-0,87%	-1,38%



Thanh khoản	HSX	VN30	HNX
KL khớp lệnh (CP)	48.524.380	18.312.940	50.767.400
Tổng KLGĐ (CP)	52.179.748	19.211.678	51.278.026
GT khớp lệnh (tỷ đồng)	890,34	508,13	351,47
Tổng GTGD	999,79	555,41	360,53



Giao dịch nước ngoài	HSX	VN30	HNX
Giá trị mua (tỷ đồng)	173,61	126,49	13,65
Giá trị bán (tỷ đồng)	107,94	79,53	3,58
Giao dịch ròng	65,67	46,96	10,07



THỊ TRƯỜNG CHỨNG KHOÁN

Hai sàn đều đóng cửa giảm điểm trong phiên hôm nay: VNIndex giảm 1,7% còn 497,35 điểm; VN30 giảm 0,87% còn 564,39 điểm; và HNIndex giảm 1,38% còn 60,53 điểm.

Thanh khoản hai sàn diễn biến trái chiều. Khối lượng khớp lệnh hôm nay của sàn HSX là 48,5 triệu đv (-10,5%), giá trị khớp lệnh giảm 10% còn 890 tỷ đồng. Ngược lại khối lượng khớp lệnh trên HNX tăng 22,1%, đạt 50,8 triệu đv, giá trị khớp lệnh đạt 351,47 tỷ đồng (+4,8%).

NĐT nước ngoài tăng mua ròng trong phiên hôm nay. Giá trị mua ròng trên sàn HSX đạt 65,67 tỷ đồng, trên HNX đạt 10,07 tỷ đồng. Những cổ phiếu được mua mạnh nhất là CTG (~13,1 tỷ đồng), MSN (~12,3 tỷ đồng), PET (~10,7 tỷ đồng), HPG (~7,6 tỷ đồng) và VOS (~6,6 tỷ đồng).

Sàn HSX – Trụ cột suy giảm, VNIndex đóng cửa ở mức thấp nhất phiên. Chỉ số VNIndex tiếp tục giảm điểm trong phiên hôm nay. Sau một thời gian giằng co quanh ngưỡng 500 điểm, đà giảm tiếp tục chiếm ưu thế và VNIndex mất điểm mạnh hơn trong đợt khớp lệnh đóng cửa. Độ rộng thị trường thu hẹp với 72 mã tăng và 155 mã giảm trong đó, đáng chú ý là nhóm cổ phiếu trụ cột toàn bộ đều đóng cửa trong sắc đỏ và tác động tiêu cực đến điểm số, hai mã giảm mạnh nhất là BVH (-3,63%) và GAS (-4,55%). Nhóm VN30 mặc dù tăng điểm đầu phiên song những mã tăng tốt cũng không tác động nhiều đến điểm số, nhóm cổ phiếu này đóng cửa với 10 mã tăng điểm, đáng chú ý có REE, PGD và PVF. Một số cổ phiếu tiếp tục đi ngược thị trường có thể kể đến SRC, PHR, PET và PXS. Đa số những cổ phiếu đã tăng mạnh trong thời gian gần đây đều chịu áp lực bán lớn, có khả năng động thái chốt lời đang chiếm ưu thế đối với những cổ phiếu bluechips này.

Sàn HNX – Tiêu cực ngay từ đầu phiên, HNIndex tiếp tục đi xuống. Thanh khoản trên sàn HNX hôm nay tăng mạnh có đóng góp đáng kể đến từ PVX, cổ phiếu này bị bán mạnh tuy nhiên lực cầu tại mức giá sàn tương đối lớn. Chốt phiên, PVX giảm sàn với hơn 15,8 triệu đv được khớp lệnh, lượng cung chờ bán ở mức sàn còn hơn 1,2 triệu đv. Các mã tăng điểm cuối phiên qua đã đảo chiều giảm trở lại gồm có SCR, SHB, PVX, VCG, hôm nay có thêm ACB cũng giảm nhẹ. Ngoài ra những mã thị giá thấp thuộc họ “PV” chịu áp lực bán sàn lớn như PVL, PV2, PVA, PVV,...Mã tăng điểm với lực cầu vững tích cực duy nhất trên sàn này là PVC.

Nhận định thị trường

Các chỉ số diễn biến khá tiêu cực, áp lực chốt lời mạnh đối với các mã trụ cột. Áp lực chốt lời tiếp tục gia tăng đối với các mã trụ cột trong phiên hôm nay và tác động khá tiêu cực đến điểm số của VNIndex. Trong khi đó, sàn HNX chịu ảnh hưởng giảm điểm đến từ các mã đầu cơ, đáng chú ý nhất có PVX bị bán mạnh ở mức giá sàn do thông tin bị đưa vào diện kiểm soát kể từ ngày 04/04. Đây cũng là tín hiệu khiến cho tâm lý giao dịch của NĐT trở nên thận trọng hơn, tuy nhiên cũng có hai điểm tích cực chúng tôi nhận thấy đó là yếu tố thanh khoản vẫn ở mức cao và giao dịch của NĐT nước ngoài vẫn giữ vị thế mua ròng mạnh.

Chúng tôi đánh giá phiên giao dịch cuối tuần (05/04) là một phiên sẽ quyết định xu hướng sắp tới của các chỉ số. Nhiều khả năng áp lực chốt lời đối với các mã trụ cột sẽ dịu bớt, tuy nhiên, động lực tăng điểm đối với thị trường vẫn là một ẩn số do hiện tại hầu như không có một nhóm cổ phiếu hay nhóm ngành nào nổi bật có thể đảm nhiệm vai trò dẫn dắt thị trường.

THÔNG TIN KINH TẾ

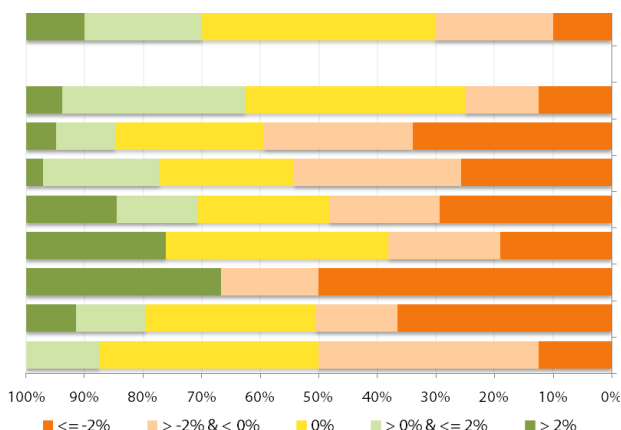
Phiên đấu thầu vàng thứ hai, NHNN bán thành công 25.700 lượng vàng. Trong xu hướng lao dốc mạnh của giá vàng thế giới, sáng nay, NHNN tiếp tục tổ chức phiên đấu

thầu vàng lần thứ hai với khối lượng 26.000 lượng vàng và mức giá khởi điểm đưa ra là 43,23 triệu đồng/lượng. Kết quả công bố cho thấy có 20/22 thành viên trúng thầu với tổng cộng 25.700 lượng được đấu thầu thành công, giá trúng thầu dao động từ 43,2-43,37 triệu đồng/lượng. Sau phiên đấu thầu, giá vàng trong nước giảm nhẹ, giá mua-bán vàng SJC niêm yết tại công ty SJC giảm về mức 43,2-43,35 triệu đồng/lượng. Tuy nhiên, khoảng cách chênh lệch giữa giá thế giới và giá trong nước vẫn còn ở mức cao, giá vàng giao ngay tại sàn NewYork hiện đứng ở mức 1.544,7 USD/oz và chênh lệch giữa giá trong nước và thế giới khoảng 4,2 triệu đồng/lượng. Theo thông báo của NHNN, dự kiến phiên đấu thầu tiếp theo sẽ diễn ra vào ngày 05/04 và sẽ có thêm 3 phiên nữa trong tuần tới, tùy theo diễn biến của thị trường.

THỐNG KÊ GIAO DỊCH

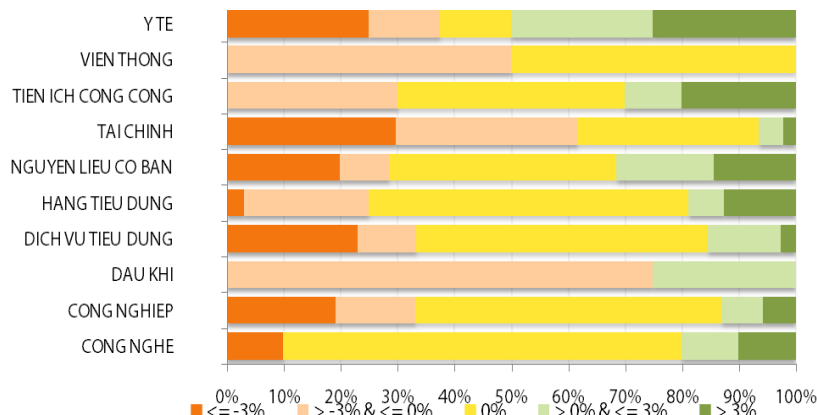
HSX

Cổ phiếu tăng/giảm giá theo ngành



HNX

Cổ phiếu tăng/giảm giá theo ngành



05 CP tăng / giảm giá mạnh nhất

Mã	Giá	(+) %	±%(T-10)	Mã	Giá	(-) %	±%(T-10)
AGD	62,0	6,90%	0,81%	ALP	9,3	-7,00%	-12,26%
SRC	18,9	6,78%	17,39%	VLF	10,7	-6,96%	-2,73%
PAN	33,1	6,77%	19,06%	LHG	12,3	-6,82%	6,96%
MPC	25,5	6,69%	14,86%	MCP	13,7	-6,80%	-5,52%
DCL	14,8	6,47%	9,63%	AAM	22,4	-6,67%	-8,20%

05 CP tăng / giảm giá mạnh nhất

Mã	Giá	(+) %	±%(T-10)	Mã	Giá	(-) %	±%(T-10)
CCM	10,1	9,78%	-9,01%	CVT	13,9	-9,74%	-2,20%
MKV	9,0	9,76%	45,16%	S96	4,7	-9,62%	-13,89%
TV3	13,6	9,68%	15,25%	SDC	5,1	-8,93%	-9,23%
SD7	19,6	9,50%	-5,00%	BXH	6,2	-8,82%	-11,43%
TAG	27,0	8,87%	3,85%	PSC	27,3	-8,39%	8,89%

05 CP có KLGD / GTGD lớn nhất

Mã	KLGD (ngàn CP)	Tỷ trọng (%)	Mã	GTGD (tỷ đồng)	Tỷ trọng (%)
ITA	3.740	7,7	GAS	70,91	7,96
REE	2.662	5,48	REE	55,50	6,23
CTG	2.442	5,03	VNM	53,75	6,03
PET	2.356	4,85	CTG	48,96	5,49
HAG	1.422	2,93	PET	42,39	4,76

05 CP có KLGD / GTGD lớn nhất

Mã	KLGD (ngàn CP)	Tỷ trọng (%)	Mã	GTGD (tỷ đồng)	Tỷ trọng (%)
PVX	15.885	31,29	PVX	81,61	23,22
SCR	5.661	11,15	SCR	45,17	12,85
SHB	4.488	8,84	SHB	30,47	8,67
KLS	2.817	5,55	KLS	25,27	7,19
VND	2.131	4,20	VND	19,56	5,56

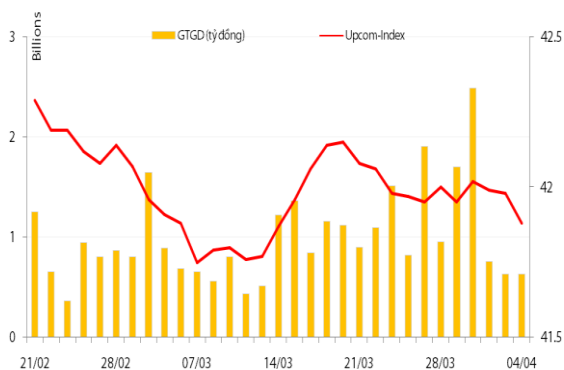
05 CP có GTGD ròng nhiều nhất của NĐTNN (tỷ đồng)

Mã	GT mua	GT bán	Mua ròng	Mã	GT mua	GT bán	Bán ròng
CTG	16,99	3,85	13,15	GAS	5,58	15,26	(9,68)
MSN	12,75	0,43	12,32	HAG	2,64	5,56	(2,91)
PET	10,74	0,02	10,72	KDC	5,81	7,42	(1,61)
HPG	13,48	5,90	7,58	VNM	8,92	10,01	(1,09)
VOS	7,01	0,39	6,62	NTL	-	1,02	(1,02)

05 CP có GTGD ròng nhiều nhất của NĐTNN (tỷ đồng)

Mã	GT mua	GT bán	Mua ròng	Mã	GT mua	GT bán	Bán ròng
TCT	4,67	-	4,67	LAS	-	0,84	(0,84)
VND	2,29	0,01	2,28	EID	0,27	0,49	(0,22)
VCG	1,79	-	1,79	KLS	0,05	0,27	(0,22)
DBC	1,35	-	1,35	PVS	1,15	1,36	(0,21)
PVX	0,87	0,11	0,76	SHB	0,10	0,20	(0,11)

UpCom



Chốt phiên giao dịch ngày 04/04, UpcomIndex giảm 0,24% xuống còn 41,88 điểm. Thanh khoản biến động nhẹ trong phiên này, với 140.800 cổ phiếu được khớp lệnh đạt 634,4 triệu đồng.

NĐT nước ngoài thực hiện một giao dịch mua vào 600 cổ phiếu NBW và 1.000 cổ phiếu VSP trong phiên hôm nay.

Các mã dẫn đầu về thanh khoản trên sàn Upcom gồm VSP (65.400 đv), CHP (16.100 đv) và SHP (11.000 đv).

Cổ phiếu tăng điểm mạnh nhất trong phiên là SHV (+10%) lên 17.600 đồng/cp, cổ phiếu giảm điểm mạnh nhất là MDF (-9,84%) còn 5.500 đồng/cp.

Toàn sàn có 13 mã tăng giá, 10 mã giảm giá và 106 mã đứng giá và không có giao dịch.

Thị trường OTC

STT	Tên công ty	Viết tắt	Ngày 09/01/2013	
			Giá thấp nhất	Giá cao nhất
TÀI CHÍNH - NGÂN HÀNG				
1	Ngân hàng TMCP Kỹ Thương VN	TECHCOMBANK	11.000	12.000
2	Ngân hàng TMCP Đông Á	EAB	8.500	9.500
3	Ngân hàng TMCP Phương Nam	SOUTHERNBANK	7.500	8.500
4	NH TMCP Ngoại Quốc Doanh VN	VPB	8.000	9.000
5	Ngân hàng TMCP Quốc Tế	VIB	8.000	9.000
DƯỢC PHẨM - Y TẾ				
1	CTCP Bệnh Viện Tim Tâm Đức	TDH	21.000	23.000
2	Công ty Cổ phần Pymepharco	PYMEPHARCO	65.000	68.000
CÔNG NGHIỆP				
1	CTCP Dây và Cáp Điện Việt Nam	CADIVI	16.000	17.000
2	CTCP Đại lý Hàng Hải Việt Nam	VOSA	11.000	11.000
NGUYÊN LIỆU CƠ BẢN				
1	CTCP Bảo Vệ Thực Vật An Giang	AGPPS	53.000	57.000
HÀNG TIÊU DÙNG				
1	CTCP Công Nghiệp TM Masan	MASAN	80.000	84.000
2	Tổng CTCP May Việt Tiến	VTEC	17.000	18.000
3	Tổng công ty Bia rượu nước giải khát Sài Gòn	SABECO	52.000	55.000
KHÁC				
1	CTCP Bất Động Sản EXIM	EXIMLAND	14.000	15.000
2	CTCP Bảo Hiểm Bảo Long	BLIC	7.000	10.000

LỊCH SỰ KIỆN

Mã CK	Ngày GD không hưởng quyền	Ngày chốt danh sách	Sự kiện	Tỉ lệ	Đợt - Năm	Ngày thực hiện	TG ĐK thực hiện quyền	TG chuyển nhượng	Giá (đ/cp)
MPC	10/04/2013	12/04/2013	Đại hội đồng cổ đông thường niên năm 2013						
PTK	08/04/2013	10/04/2013	Đại hội đồng cổ đông thường niên năm 2013						
DHC	08/04/2013	10/04/2013	Đại hội đồng cổ đông thường niên năm 2013						
STG	08/04/2013	10/04/2013	Cổ tức bằng tiền	8%	2-2012	24/04/2013			
HBC	05/04/2013	09/04/2013	Đại hội đồng cổ đông thường niên năm 2013						
AGR	05/04/2013	09/04/2013	Đại hội đồng cổ đông thường niên năm 2013						
MDG	05/04/2013	09/04/2013	Đại hội đồng cổ đông thường niên năm 2013						
PNC	04/04/2013	08/04/2013	Đại hội đồng cổ đông thường niên năm 2013						
LHG	04/04/2013	08/04/2013	Đại hội đồng cổ đông thường niên năm 2013						
HQC	04/04/2013	08/04/2013	Đại hội đồng cổ đông thường niên năm 2013						
TTF	04/04/2013	08/04/2013	Đại hội đồng cổ đông thường niên năm 2013						
IDI	04/04/2013	08/04/2013	Đại hội đồng cổ đông thường niên năm 2013						
NET	03/04/2013	05/04/2013	Đại hội đồng cổ đông thường niên năm 2013						
NLC	03/04/2013	05/04/2013	Đại hội đồng cổ đông thường niên năm 2013						
ECI	03/04/2013	05/04/2013	Cổ tức bằng tiền	6%	2-2012	18/04/2013			
ECI	03/04/2013	05/04/2013	Đại hội đồng cổ đông thường niên năm 2013						
TNG	03/04/2013	05/04/2013	Cổ tức bằng tiền	10%	2012	22/04/2013			
KTT	03/04/2013	05/04/2013	Đại hội đồng cổ đông thường niên năm 2013						
NHA	03/04/2013	05/04/2013	Đại hội đồng cổ đông thường niên năm 2013						
TNG	03/04/2013	05/04/2013	Đại hội đồng cổ đông thường niên năm 2013						
VHG	03/04/2013	05/04/2013	Đại hội đồng cổ đông thường niên năm 2013						
MBB	03/04/2013	05/04/2013	Đại hội đồng cổ đông thường niên năm 2013						
SJS	03/04/2013	05/04/2013	Đại hội đồng cổ đông thường niên năm 2013						
RAL	03/04/2013	05/04/2013	Đại hội đồng cổ đông thường niên năm 2013						
RAL	03/04/2013	05/04/2013	Cổ tức bằng tiền	15%	1-2012	25/04/2013			
VSI	03/04/2013	05/04/2013	Đại hội đồng cổ đông thường niên năm 2013						
ATA	02/04/2013	04/04/2013	Đại hội đồng cổ đông thường niên năm 2013						

PGD	02/04/2013	04/04/2013	Đại hội đồng cổ đông thường niên năm 2013						
SAV	02/04/2013	04/04/2013	Đại hội đồng cổ đông thường niên năm 2013						
SAV	02/04/2013	04/04/2013	Cổ tức bằng tiền	7,50%	2012	18/04/2013			
DHG	02/04/2013	04/04/2013	Cổ tức bằng tiền	10%	2-2012	18/04/2013			
ITA	02/04/2013	04/04/2013	Đại hội đồng cổ đông thường niên năm 2013						
PXI	02/04/2013	04/04/2013	Đại hội đồng cổ đông thường niên năm 2013						
NHC	02/04/2013	04/04/2013	Cổ tức bằng tiền	14%	2012	18/04/2013			
SLS	02/04/2013	04/04/2013	Đại hội đồng cổ đông thường niên năm 2013						
DST	02/04/2013	04/04/2013	Đại hội đồng cổ đông thường niên năm 2013						
HLD	02/04/2013	04/04/2013	Đại hội đồng cổ đông thường niên năm 2013						
NHC	02/04/2013	04/04/2013	Đại hội đồng cổ đông thường niên năm 2013						
VNR	02/04/2013	04/04/2013	Cổ tức bằng tiền	8%	2-2012	04/06/2013			
B82	02/04/2013	04/04/2013	Đại hội đồng cổ đông thường niên năm 2013						
VNR	02/04/2013	04/04/2013	Đại hội đồng cổ đông thường niên năm 2013						
CVN	01/04/2013	03/04/2013	Đại hội đồng cổ đông thường niên năm 2013						
VPC	01/04/2013	03/04/2013	Đại hội đồng cổ đông thường niên năm 2013						
VCC	01/04/2013	03/04/2013	Cổ tức bằng tiền	18%	2012	18/04/2013			
PPS	01/04/2013	03/04/2013	Đại hội đồng cổ đông thường niên năm 2013						
VE2	01/04/2013	03/04/2013	Đại hội đồng cổ đông thường niên năm 2013						
PPG	01/04/2013	03/04/2013	Đại hội đồng cổ đông thường niên năm 2013						
MAC	01/04/2013	03/04/2013	Đại hội đồng cổ đông thường niên năm 2013						
BGM	01/04/2013	03/04/2013	Đại hội đồng cổ đông thường niên năm 2013						

Nguồn: HSX, HNX

LIÊN HỆ GIAO DỊCH

Thông tin chi tiết về giá, tình hình giao dịch và nhận định về cổ phiếu, xin vui lòng liên hệ với **Phòng Môi Giới** – CTCP CK Rồng Việt:

Địa chỉ: Lầu 2, 141 Nguyễn Du, Quận 1, TP.HCM

Điện thoại: 08.39302156/ 08.62992006

Liên hệ: A. Tuấn (ext. 237), A.Hùng (ext.212), A. Đàm (ext. 225), A. Thành (ext. 227), A. Thụy (ext: 231), C. Hương (ext. 203)

Fax: (84 8) 6291 7986



Bản tin này được chuẩn bị cho mục đích duy nhất là cung cấp thông tin và không nhằm đưa ra bất kỳ đề nghị hay hướng dẫn mua bán chứng khoán cụ thể nào. Các quan điểm và khuyến cáo được trình bày trong bản tin này không tính đến sự khác biệt về mục tiêu, nhu cầu, chiến lược và hoàn cảnh cụ thể của từng nhà đầu tư. Ngoài ra, nhà đầu tư cũng ý thức có thể có các xung đột lợi ích ảnh hưởng đến tính khách quan của bản tin này. Nhà đầu tư nên xem bản tin này như một nguồn tham khảo khi đưa ra quyết định đầu tư và phải chịu toàn bộ trách nhiệm đối với quyết định đầu tư của chính mình. RONGVIET SECURITIES tuyệt đối không chịu trách nhiệm đối với toàn bộ hay bất kỳ thiệt hại nào, hay sự kiện bị coi là thiệt hại, đối với việc sử dụng toàn bộ hoặc từng phần thông tin hay ý kiến nào của bản tin này.

Thông tin sử dụng trong bản tin này được RONGVIET SECURITIES thu thập từ những nguồn mà chúng tôi cho là đáng tin cậy. Tuy nhiên, chúng tôi không đảm bảo rằng những thông tin này là hoàn chỉnh hoặc chính xác. Các quan điểm và ước tính của chúng tôi có giá trị đến ngày phát hành bản tin và có thể thay đổi mà không cần báo trước.