



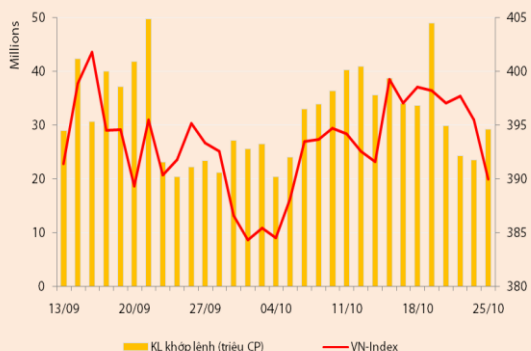
## **BẢN TIN CHỨNG KHOÁN**

Ngày: 25/10/2012

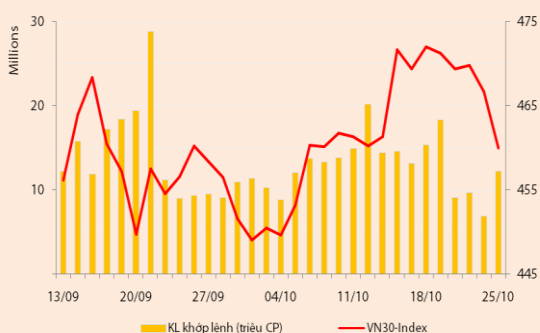
1. Diễn biến giao dịch và thống kê thị trường
2. Thị trường OTC, UPCOM
3. Tin kinh tế tài chính trong nước
4. Lịch sự kiện

**DIỄN BIẾN GIAO DỊCH**

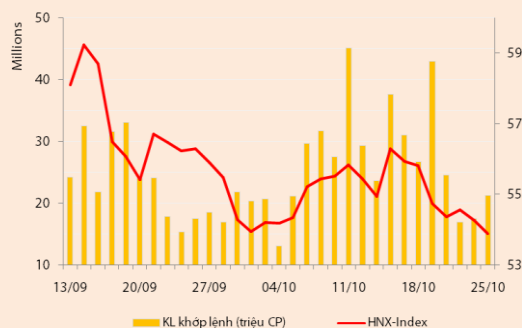
Chỉ số	VN-Index	VN30-Index	HN-Index
<b>25/10/2012</b>	389,92	459,93	53,88
<b>Thay đổi (%)</b>	-1,40%	-1,43%	-0,68%



Thanh khoản	HSX	VN30	HNX
<b>KL khớp lệnh (CP)</b>	29.179.710	12.224.310	21.251.200
<b>Tổng KLGD (CP)</b>	43.000.911	21.785.610	6.842.956
<b>GT khớp lệnh (tỷ đồng)</b>	373,04	205,83	145,18
<b>Tổng GTGD</b>	637,97	437,46	152,03



Giao dịch nước ngoài	HSX	VN30	HNX
<b>Giá trị mua (tỷ đồng)</b>	126,94	121,35	6,48
<b>Giá trị bán (tỷ đồng)</b>	111,01	106,74	1,48
<b>Giao dịch ròng</b>	15,93	14,61	5,00



**Quan sát thị trường**

Các chỉ số giảm điểm mạnh trong phiên giao dịch ngày 25/10: VNIndex giảm 1,4% còn 389,92 điểm; VN30 giảm 1,43% còn 459,93 điểm và HNIndex giảm 0,68% xuống còn 53,88 điểm.

Thanh khoản cải thiện đáng kể trong phiên hôm nay. Sàn HSX có 29,2 triệu đv được khớp lệnh (+24,5%), giá trị tương ứng là 373,04 tỷ đồng. Sàn HNX có 21,2 triệu đv được khớp lệnh (+21,3%), giá trị tương ứng là 145,18 tỷ đồng. Về phía GDTT, EIB tiếp tục có thêm một phiên giao dịch sôi động với 8 triệu đv được trao tay ở mức giá trần.

**Cổ phiếu lớn giảm giá mạnh, VNIndex mất mốc 390 điểm vào cuối phiên.** Mở cửa phiên giao dịch hôm nay, các chỉ số trên sàn HSX đột ngột giảm điểm mạnh do ảnh hưởng đến từ các mã chủ chốt. Xu hướng giảm của thị trường khá tiêu cực khi biên độ giảm điểm của các mã trụ cột tăng dần theo thời gian. Chốt phiên, VNM giảm sàn, các mã còn lại như VIC, BVH, VCB, MSN đều đóng cửa trong sắc đỏ với mức giảm từ 1-2%. Nhóm VN30 có 2 mã tăng (GMD, PNJ) và 6 mã đứng giá (trong đó, MBB và STB phục hồi về tham chiếu vào cuối giờ giao dịch), 22 mã còn lại đều giảm điểm, đặc biệt, ITA giảm hết biên độ với khối lượng khớp lệnh cao nhất trên HSX (chiếm gần 18% khối lượng khớp lệnh toàn sàn). Ngược với xu hướng chung, vẫn có một số mã tăng giá tích cực trong phiên như SII, ST8, DIC, BGM, MTG, SBS, KMR...

**HNIndex lập đáy mới, mã SCR chịu áp lực bán lớn.** Hai cổ phiếu ngân hàng tiếp tục là hai mã nâng đỡ cho chỉ số HNIndex trong phiên hôm nay, SHB trụ vững ở giá tham chiếu, trong khi ACB giằng co nhẹ quanh vùng tham chiếu và đóng cửa tăng nhẹ. Trong khi đó, dòng cổ phiếu đầu cơ gồm chứng khoán, dầu khí, xây dựng trên sàn HNX đa số đều giảm điểm. Lực cầu yếu và lệnh mua chỉ tập trung ở mức giá sàn trong khi bên bán cầm cự với các lệnh đặt bán thấp hơn giá tham chiếu từ một đến hai bước giá. SCR trở thành cổ phiếu nổi bật trong phiên với dư bán sàn lên đến 3,6 triệu đv, hôm nay, mã này đã khớp được 2,65 triệu đv ở mức giá sàn và là mã có thanh khoản cao nhất trên sàn Hà Nội.

Mức độ tham gia của NĐT nước ngoài tăng đáng kể trong phiên hôm nay, giá trị mua ròng đạt 15,93 tỷ đồng trên HSX và đạt 5 tỷ đồng trên HNX. Các mã được khối ngoại mua bán nhiều nhất trong phiên gồm có VIC (+5,7 tỷ đồng), GMD (+4,5 tỷ đồng), DPM (+4,5 tỷ đồng), PVF (-3,6 tỷ đồng), KDC (-2,4 tỷ đồng) và STB (-2 tỷ đồng).

**Thông tin kinh tế và Nhận định thị trường**

**Đánh giá tình hình KQKD quý III/2012 của ACB.** Hôm nay, ACB đã công bố báo cáo kết quả kinh doanh Quý III sau khi thông tin lỗ 1.251 tỷ đồng do vàng đã được ông Trần Mộng Hùng (thành viên sáng lập ACB) chia sẻ trên báo chí trước đó. Nhà đầu tư dường như đã được chuẩn bị tâm lý, giá cổ phiếu ACB không có biến động lớn và tăng nhẹ vào cuối phiên. ACB đóng trạng thái âm vàng một thời gian khá dài trước đây và sự kiện nhà đầu tư ồ ạt rút vàng cũng như đến hạn tất toán trạng thái vàng theo quy định của NHNN (ngày 25/11) tới đây đã khiến ACB phải mua vàng trong điều kiện giá vàng tăng và chênh lệch lớn so với vàng thế giới. Vì vậy, khoản lỗ do kinh doanh vàng đã ảnh hưởng nghiêm trọng đến kết quả kinh doanh quý III của ACB. Tuy nhiên, điều này có thể giúp chấm dứt những nghi vấn về khoản lỗ vàng tiềm ẩn mà các nhà đầu tư am hiểu về cổ phiếu này lo ngại thời gian vừa qua.

Theo thông tin chia sẻ của ACB, ngân hàng này hiện vẫn còn âm khoảng 100.000 lượng vàng, việc hoàn thành tất toán trạng thái đúng hạn có thể tiếp tục tạo ra một khoản lỗ trong quý IV, theo chúng tôi là vào khoảng vài trăm tỷ đồng. Ngoài ra, hoạt

động tín dụng có sự sụt giảm mạnh về thu nhập lãi và cả chi phí lãi dẫn đến thu nhập thuần từ lãi giảm hơn 13% so với bình quân hai quý trước. Đồng thời, chi phí dự phòng rủi ro tín dụng cũng tăng mạnh với tỷ lệ nợ xấu tại thời điểm 30/9 tăng lên 2,1% từ mức 1,53% cuối quý II. Với những diễn biến như vậy, mặc dù ACB có khả năng sẽ không còn lỗ trong quý IV nhưng lợi nhuận sau thuế cả năm 2012 khó vượt qua con số 2.000 tỷ đồng, chưa đến 50% kế hoạch đề ra.

**Tính đến 20/10/2012, tổng vốn FDI đăng ký giảm 24,7% so với cùng kỳ.** Theo báo cáo định kỳ mới nhất của Cục đầu tư nước ngoài (FIA), tình hình vốn đầu tư đăng ký trong tháng qua tiếp tục diễn biến theo chiều hướng đi xuống, tương tự các tháng trước. Cụ thể, lượng vốn cấp mới và tăng thêm trong tháng 10 đạt 1,5 tỷ USD, giảm 23,6% so với thời điểm tháng 10/2011, đưa lượng vốn đăng ký từ đầu năm đến nay đạt 10,49 tỷ USD (-24,7% so với cùng kỳ năm trước). Trong khi đó, tốc độ giải ngân vẫn tương đối ổn định và không có chuyển biến mới đáng kể, trong 10 tháng đầu năm 2012, lượng vốn thực hiện đạt xấp xỉ 9 tỷ USD, bằng 98,9 % so với cùng kỳ năm 2011. Nguồn vốn đầu tư chủ yếu tập trung vào lĩnh vực công nghiệp chế biến, chế tạo với 374 dự án tăng thêm trong tháng, chiếm tỷ trọng 66,2% tổng vốn đầu tư đăng ký trong 10 tháng đầu năm. Về đối tác đầu tư, Nhật Bản tiếp tục là quốc gia dẫn đầu (chiếm 46,9% tổng vốn đầu tư), tiếp đến là Hàn Quốc (chiếm 8,9% tổng vốn đầu tư) và Samoa (chiếm 8,6% tổng vốn đầu tư).

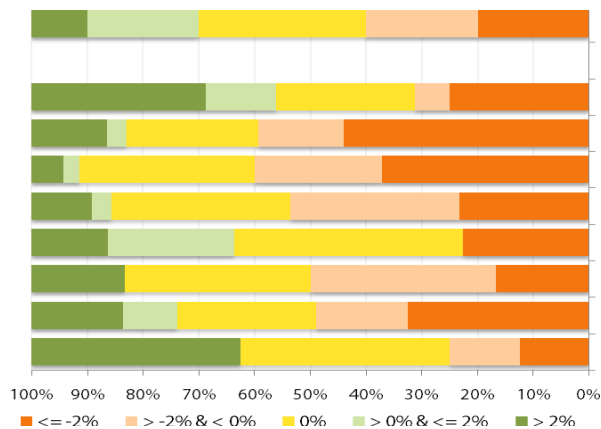
**Áp lực bán đột ngột gia tăng phá vỡ tình trạng đi ngang khiến VNIndex giảm mạnh.** Hôm nay, áp lực bán đến từ các mã chủ chốt và phần lớn các mã bluechips trong nhóm VN30 đã khiến cho chỉ số VNIndex lao dốc mạnh trong nửa đầu thời gian giao dịch buổi sáng. Sau đợt bán mạnh đầu phiên, tình trạng giằng co quanh ngưỡng hỗ trợ kéo dài từ cuối phiên sáng sang gần hết thời gian giao dịch buổi chiều trước khi phá vỡ ngưỡng hỗ trợ trong đợt khớp lệnh 15' cuối phiên. Trong khi đó, đà giảm trên sàn HNX có phần chậm hơn và diễn biến tương tự phiên hôm qua nhờ lực đỡ đến từ cổ phiếu ACB.

Trong bối cảnh không có thông tin hỗ trợ, diễn biến phiên giao dịch hôm nay cho thấy một bộ phận nắm giữ cổ phiếu đang mất kiên nhẫn, đặc biệt là đối với những mã vốn hóa lớn đã tăng trong thời gian trước. Tuy nhiên, thanh khoản cải thiện là một biểu hiện tích cực của bên chờ đợi giá giảm, đồng thời, NĐT nước ngoài cũng gia tăng mức độ quan tâm đến thị trường khi chỉ số sụt giảm mạnh. Do đó, chúng tôi cho rằng vùng 380-390 điểm vẫn đang là vùng hỗ trợ tương đối mạnh của chỉ số VNIndex trong các phiên giao dịch kế tiếp.

**THỐNG KÊ GIAO DỊCH**

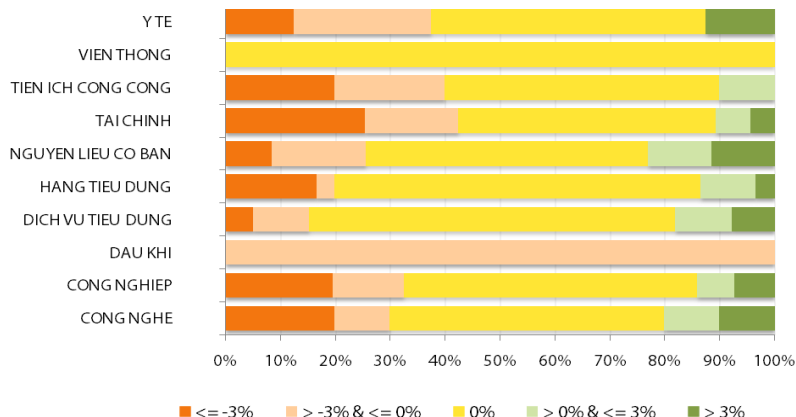
**HSX**

**Cổ phiếu tăng/giảm giá theo ngành**



**HNX**

**Cổ phiếu tăng/giảm giá theo ngành**



**05 CP tăng / giảm giá mạnh nhất**

Mã	Giá	(+) %	±% (T-10)	Mã	Giá	(-) %	±%(T-10)
<b>SII</b>	12,7	4,96%	5,83%	<b>MPC</b>	35,1	-4,88%	3,24%
<b>TMS</b>	21,2	4,95%	0,95%	<b>SSC</b>	29,3	-4,87%	-12,54%
<b>ST8</b>	12,8	4,92%	10,34%	<b>AGF</b>	20,3	-4,69%	-0,98%
<b>TCO</b>	10,8	4,85%	13,68%	<b>D2D</b>	16,3	-4,68%	-5,23%
<b>TMP</b>	10,8	4,85%	-5,26%	<b>DXG</b>	8,2	-4,65%	2,50%

**05 CP tăng / giảm giá mạnh nhất**

Mã	Giá	(+) %	±% (T-10)	Mã	Giá	(-) %	±%(T-10)
<b>DIH</b>	10,7	7,00%	2,88%	<b>MCC</b>	14,7	-6,96%	-6,96%
<b>VBH</b>	9,3	6,90%	-19,83%	<b>NBP</b>	13,9	-6,71%	-3,47%
<b>TV2</b>	11,2	6,67%	6,67%	<b>SLS</b>	26,8	-6,62%	N/A
<b>VC1</b>	16,3	6,54%	16,43%	<b>TDN</b>	9,9	-6,60%	-15,38%
<b>HLC</b>	10,0	6,38%	16,28%	<b>PPS</b>	8,6	-6,52%	-3,37%

**05 CP có KLGD / GTGD lớn nhất**

Mã	KLGD (ngàn CP)	Tỷ trọng (%)	Mã	GTGD (tỷ đồng)	Tỷ trọng (%)
<b>ITA</b>	5.187	17,77	<b>VNM</b>	64,88	17,39
<b>LCG</b>	2.091	7,16	<b>ITA</b>	21,32	5,71
<b>SII</b>	1.213	4,15	<b>SII</b>	15,18	4,07
<b>PVF</b>	894	3,06	<b>LCG</b>	13,60	3,64
<b>VNE</b>	881	3,01	<b>SSI</b>	13,11	3,51

**05 CP có KLGD / GTGD lớn nhất**

Mã	KLGD (ngàn CP)	Tỷ trọng (%)	Mã	GTGD (tỷ đồng)	Tỷ trọng (%)
<b>SCR</b>	2.732	12,86	<b>SCR</b>	15,42	10,62
<b>PVX</b>	2.490	11,72	<b>VND</b>	13,92	9,59
<b>VND</b>	1.627	7,66	<b>ACB</b>	13,36	9,21
<b>FLC</b>	1.245	5,86	<b>PVX</b>	10,52	7,25
<b>KLS</b>	1.176	5,54	<b>KLS</b>	9,00	6,20

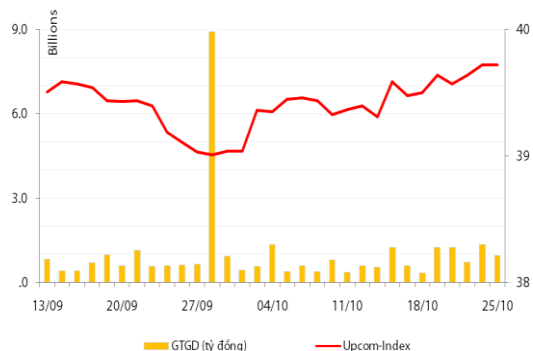
**05 CP có GTGD ròng nhiều nhất của NĐTNN (tỷ đồng)**

Mã	GT mua	GT bán	Mua ròng	Mã	GT mua	GT bán	Bán ròng
<b>VIC</b>	16,56	10,89	5,67	<b>PVF</b>	0,13	3,79	(3,66)
<b>GMD</b>	4,55	0,00	4,55	<b>KDC</b>	5,63	8,04	(2,41)
<b>DPM</b>	4,84	0,29	4,55	<b>STB</b>	1,67	3,74	(2,07)
<b>HPG</b>	3,72	0,02	3,69	<b>BVH</b>	0,01	1,13	(1,12)
<b>MBB</b>	2,52	0,06	2,46	<b>SJD</b>	0,04	0,76	(0,72)

**05 CP có GTGD ròng nhiều nhất của NĐTNN (tỷ đồng)**

Mã	GT mua	GT bán	Mua ròng	Mã	GT mua	GT bán	Bán ròng
<b>LAS</b>	4,23	-	4,23	<b>AAA</b>	-	1,30	(1,30)
<b>DBC</b>	0,61	-	0,61	<b>PVL</b>	-	0,03	(0,03)
<b>VIG</b>	0,32	-	0,32	<b>THV</b>	-	0,01	(0,01)
<b>SHB</b>	0,30	-	0,30	<b>NBC</b>	-	0,00	(0,00)
<b>NST</b>	0,33	0,06	0,27	<b>PLC</b>	-	0,00	(0,00)

**UpCom**



Đóng cửa phiên giao dịch ngày 25/10, Upcom Index không thay đổi về mặt điểm số, dừng lại ở mức 39,72 điểm. Thanh khoản giảm còn 137.900 cổ phiếu được khớp lệnh, tương ứng giá trị 964,6 triệu đồng.

Hôm nay, NĐT nước ngoài thực hiện một giao dịch mua vào 7.900 cổ phiếu WSB.

Cổ phiếu có khối lượng khớp lệnh cao nhất trên sàn Upcom là SHP (20.000 đv), tiếp đến là các mã UDJ (19.100 đv) và VSP (16.900 đv).

Cổ phiếu tăng điểm mạnh nhất trong phiên là TTG (+8,33%) lên 6.500 đồng/cp và cổ phiếu giảm giá mạnh nhất trong phiên là LHK (-9,09%) còn 3.000 đồng/cp.

Toàn sàn có 8 mã tăng giá, 12 mã giảm giá và 106 mã đứng giá và không có giao dịch.

**Thị trường OTC**

STT	Tên công ty	Viết tắt	Ngày 18/09/2012	
			Giá thấp nhất	Giá cao nhất
<b>TÀI CHÍNH - NGÂN HÀNG</b>				
1	Ngân hàng TMCP Kỹ Thương VN	TECHCOMBANK	10.000	12.000
2	Ngân hàng TMCP Đông Á	EAB	9.500	10.500
3	Ngân hàng TMCP Phương Nam	SOUTHERNBANK	9.500	10.500
4	NH TMCP Ngoại Quốc Doanh VN	VPB	8.000	9.000
5	Ngân hàng TMCP Quốc Tế	VIB	10.000	11.000
<b>DƯỢC PHẨM - Y TẾ</b>				
1	CTCP Bệnh Viện Tim Tâm Đức	TDH	21.000	23.000
2	Công ty Cổ phần Pymepharco	PYMEPHARCO	65.000	68.000
<b>CÔNG NGHIỆP</b>				
1	CTCP Dây và Cáp Điện Việt Nam	CADIVI	16.000	17.000
2	CTCP Đại lý Hàng Hải Việt Nam	VOSA	11.000	11.000
<b>NGUYÊN LIỆU CƠ BẢN</b>				
1	CTCP Bảo Vệ Thực Vật An Giang	AGPPS	53.000	57.000
<b>HÀNG TIÊU DÙNG</b>				
1	CTCP Công Nghiệp TM Masan	MASAN	60.000	70.000
2	Tổng CTCP May Việt Tiến	VTEC	17.000	18.000
3	Tổng công ty Bia rượu nước giải khát Sài Gòn	SABECO	48.000	52.000
<b>KHÁC</b>				
1	CTCP Bất Động Sản EXIM	EXIMLAND	14.000	15.000
2	CTCP Bảo Hiểm Nhà Rông	BLIC	12.500	13.500

**LỊCH SỰ KIỆN**

Mã CK	Ngày GD không hưởng quyền	Ngày chốt danh sách	Sự kiện	Tỉ lệ	Đợt - Năm	Ngày thực hiện	TG ĐK thực hiện quyền	TG chuyển nhượng	Giá (đ/cp)
STC	29/10/2012	31/10/2012	Cổ tức bằng tiền	8%	1-2012	15/11/2012			
BVH	29/10/2012	31/10/2012	Đại hội cổ đông bất thường năm 2012						
VDL	29/10/2012	31/10/2012	Lấy ý kiến cổ đông bằng văn bản						
STC	29/10/2012	31/10/2012	Cổ tức bằng tiền	8%	1-2012	15/11/2012			
VKC	26/10/2012	30/10/2012	Cổ tức bằng tiền	5%	2011	20/12/2012			
HLG	25/10/2012	29/10/2012	Cổ tức bằng tiền	5%	1-2012	29/11/2012			
IME	24/10/2012	26/10/2012	Cổ tức bằng tiền	10%	1-2012	26/11/2012			
L18	23/10/2012	25/10/2012	Lấy ý kiến cổ đông bằng văn bản						
STT	23/10/2012	25/10/2012	Chốt DS tổ chức Đại hội đồng cổ đông						

Nguồn: HSX, HNX

**LIÊN HỆ GIAO DỊCH**

Thông tin chi tiết về giá, tình hình giao dịch và nhận định về cổ phiếu, xin vui lòng liên hệ với **Phòng Môi Giới** – CTCP CK Rồng Việt:

**Địa chỉ:** Lầu 2, 141 Nguyễn Du, Quận 1, TP.HCM

**Điện thoại:** 08.39302156/ 08.62992006

**Liên hệ:** A. Tuấn (ext. 237), A.Hùng (ext.212), A. Đàm (ext. 225), A. Thành (ext. 227), A. Thụy (ext: 231), C. Hương (ext. 203)

**Fax:** (84 8) 6291 7986



Bản tin này được chuẩn bị cho mục đích duy nhất là cung cấp thông tin và không nhằm đưa ra bất kỳ đề nghị hay hướng dẫn mua bán chứng khoán cụ thể nào. Các quan điểm và khuyến cáo được trình bày trong bản tin này không tính đến sự khác biệt về mục tiêu, nhu cầu, chiến lược và hoàn cảnh cụ thể của từng nhà đầu tư. Ngoài ra, nhà đầu tư cũng ý thức có thể có các xung đột lợi ích ảnh hưởng đến tính khách quan của bản tin này. Nhà đầu tư nên xem bản tin này như một nguồn tham khảo khi đưa ra quyết định đầu tư và phải chịu toàn bộ trách nhiệm đối với quyết định đầu tư của chính mình. RONGVIET SECURITIES tuyệt đối không chịu trách nhiệm đối với toàn bộ hay bất kỳ thiệt hại nào, hay sự kiện bị coi là thiệt hại, đối với việc sử dụng toàn bộ hoặc từng phần thông tin hay ý kiến nào của bản tin này.

Thông tin sử dụng trong bản tin này được RONGVIET SECURITIES thu thập từ những nguồn mà chúng tôi cho là đáng tin cậy. Tuy nhiên, chúng tôi không đảm bảo rằng những thông tin này là hoàn chỉnh hoặc chính xác. Các quan điểm và ước tính của chúng tôi có giá trị đến ngày phát hành bản tin và có thể thay đổi mà không cần báo trước.