

Thị trường hôm nay: Lưỡng lự*(Nguyễn Huy Phương – phuong.nh@vdsc.com.vn)*

- Nhịp hồi phục của thị trường dừng lại sau khi đóng Gap giảm trong phiên 15/11, vùng 1.229 – 1.232 điểm, và có trạng thái lưỡng lự.
- Trạng thái lưỡng lự này có thể sẽ tiếp diễn trong thời gian tới với dao động thăm dò tại vùng 1.220 – 1.235 điểm.

Thị trường tiếp tục có sắc xanh khi bước vào phiên giao dịch cuối tuần. Tuy nhiên, đà tăng điểm đã bị kim hãm tại vùng quanh 1.232 điểm với diễn biến dao động lên xuống nhiều lần trong phiên. Trong phiên chiều, sau nỗ lực vượt vùng cản này không thành, thị trường đã hạ nhiệt và lùi nhẹ dưới mốc tham chiếu. Kết phiên, VN-Index giảm 0,23 điểm (-0,02%), đóng cửa tại 1.228,1 điểm. Thanh khoản khớp lệnh tăng nhẹ với 453,7 triệu cổ phiếu được khớp lệnh trên sàn HOSE.

VN30-Index giảm 0,6 điểm (-0,05%), đóng cửa tại 1.286,07 điểm. Trong nhóm, có 13 mã tăng giá như GAS (+1,5%), TCB (+1,3%), HPG (+1%), BID (+0,8%), FPT (+0,7%) ... Ngược lại, có 11 mã đóng cửa trong sắc đỏ như VHM (-3,9%), STB (-1,2%), SSI (-1%), GVR (-1%), TPB (-0,9%)....

Với diễn biến lưỡng lự của thị trường, nhiều nhóm cổ phiếu có biến động khá hẹp và trạng thái phân hóa khá rõ nét. Nhóm Bán lẻ, nhóm Thép, nhóm Phân bón ... vẫn giữ sắc xanh và góp phần hỗ trợ thị trường. Ngược lại, nhóm Chứng khoán, nhóm Bất động sản lùi bước.

Khối ngoại quay lại mua ròng trên sàn HOSE, với giá trị 30,9 tỷ đồng. Trong đó, họ mua nhiều tại HDG (+241,8 tỷ), TCB (+105,6 tỷ), FPT (+60,1 tỷ), CTG (+51,8 tỷ), MWG (+43,1 tỷ) ... Ở chiều ngược lại, họ bán mạnh tại SSI (-105,8 tỷ), VCB (-82,3 tỷ), HPG (-57,7 tỷ), VPB (-46,9 tỷ), STB (-39,3 tỷ) ...

Nhịp hồi phục của thị trường dừng lại sau khi đóng Gap giảm trong phiên 15/11, vùng 1.229 – 1.232 điểm, và có trạng thái lưỡng lự. Thanh khoản tăng nhẹ so với phiên trước, cho thấy dòng tiền vẫn còn thận trọng khi thị trường tăng điểm, tuy nhiên nguồn cung chưa gây sức ép lớn cho thị trường. Trạng thái lưỡng lự này có thể sẽ tiếp diễn trong thời gian tới với dao động thăm dò tại vùng 1.220 – 1.235 điểm. Tín hiệu cung cầu trong vùng thăm dò này sẽ có tác động đến biến biến tiếp theo của thị trường. Do vậy, Quý Nhà đầu tư nên chậm lại và quan sát diễn biến cung cầu để đánh giá trạng thái thị trường. Đồng thời, Nhà đầu tư vẫn cần quản trị danh mục hợp lý, tránh rơi vào trạng thái quá mua.

Góc nhật ký chuyên viên**Chính sách tài khóa mới của Trung Quốc: Tái cấu trúc nợ địa phương và hướng đến tăng trưởng bền vững***(Toàn Võ – toan.vnv@vdsc.com.vn)*

Nếu quý khách quan tâm đến chủ đề này, vui lòng truy cập [website links](#) để xem nội dung chi tiết.

“Lưỡng lự”

PHÂN TÍCH KỸ THUẬT HÀNG NGÀY

VN-Index.

VN-Index giảm 0,23 điểm (-0,02%), đóng cửa tại 1.228,1 điểm. Thanh khoản khớp lệnh tăng nhẹ với 453,7 triệu cổ phiếu.

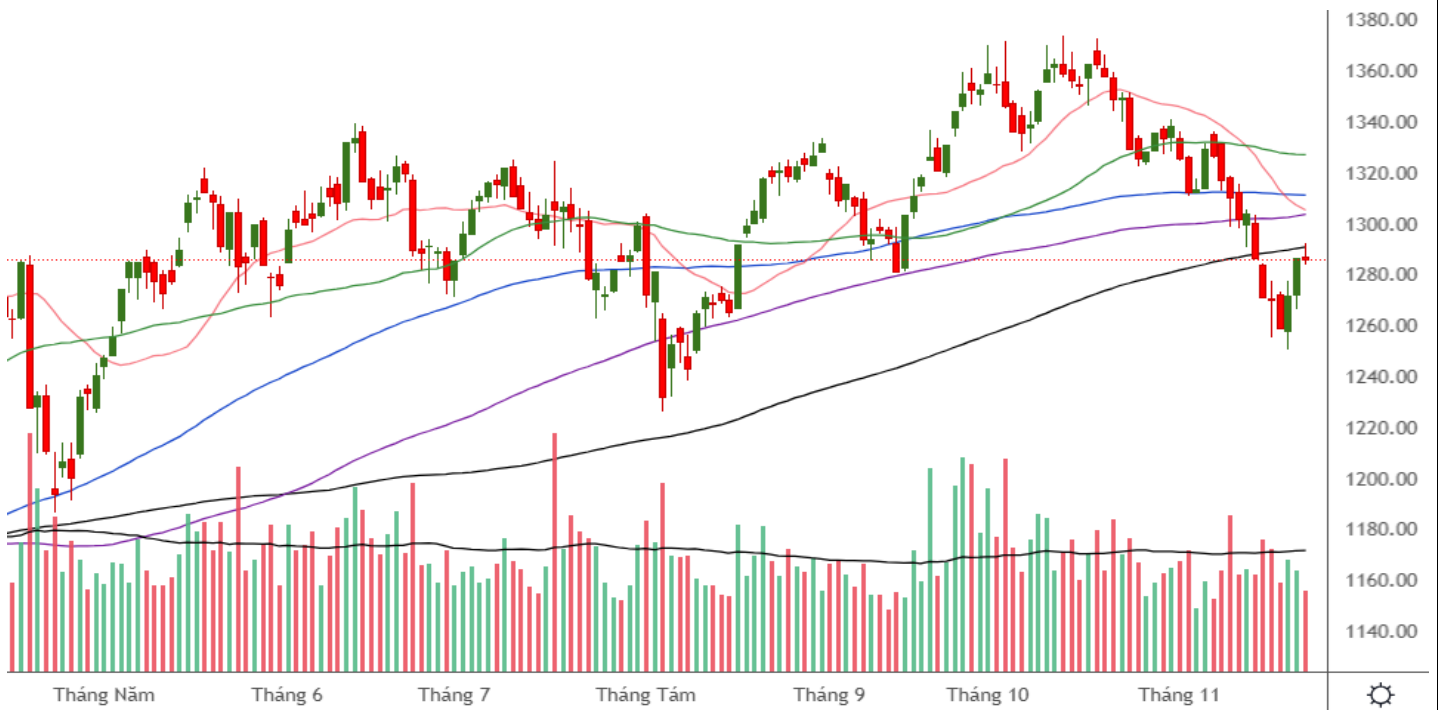
VN-Index dừng bước sau khi đóng Gap giảm trong phiên 15/11, vùng 1.229 – 1.232 điểm, và có trạng thái lưỡng lự với nến Star. Trạng thái lưỡng lự này có thể sẽ tiếp diễn trong thời gian tới với dao động thăm dò tại vùng 1.220 – 1.235 điểm. Tín hiệu cung cầu trong vùng thăm dò này sẽ có tác động đến biến biến tiếp theo của VN-Index.



VN30-Index.

VN30-Index giảm 0,6 điểm (-0,05%), đóng cửa tại 1.286,07 điểm. Thanh khoản khớp lệnh giảm với 155,3 triệu cổ phiếu.

VN30-Index cũng dừng bước tại vùng MA(200), vùng 1.292 điểm và có trạng thái lưỡng lự. Trạng thái lưỡng lự này có thể sẽ tiếp diễn trong thời gian tới với dao động thăm dò tại vùng 1.278 – 1.293 điểm.



Khuyến nghị: Thị trường dừng bước sau khi đóng Gap giảm trong phiên 15/11, vùng 1.229 – 1.232 điểm, và có trạng thái lưỡng lự với nền Star. Trạng thái lưỡng lự này có thể sẽ tiếp diễn trong thời gian tới với dao động thăm dò tại vùng 1.220 – 1.235 điểm. Tín hiệu cung cầu trong vùng thăm dò này sẽ có tác động đến biến động tiếp theo của thị trường. Do vậy, Quý Nhà đầu tư nên chậm lại và quan sát diễn biến cung cầu để đánh giá trạng thái thị trường. Đồng thời, Nhà đầu tư vẫn cần quản trị danh mục hợp lý, tránh rơi vào trạng thái quá mua.

SỰ KIỆN TRONG NƯỚC

Thời gian	Sự kiện
01/11/2024	Công bố chỉ số quản lý thu mua PMI
01/11/2024	Các Quỹ ETF VN DIAMOND thực hiện cơ cấu danh mục
06/11/2024	Công bố số liệu kinh tế Việt Nam tháng 10 và 10 tháng
07/11/2024	MSCI công bố danh mục mới
21/11/2024	Đáo hạn HĐTL tháng 11 (VN30F2411)
22/11/2024	Quỹ ETF ishare MSCI thực hiện tái cơ cấu danh mục

SỰ KIỆN THẾ GIỚI

Thời gian	Quốc gia	Sự kiện
01/11/2024	Mỹ	Công bố chỉ số PMI sản xuất tháng 10
05/11/2024	Mỹ	Công bố chỉ số PMI dịch vụ tháng 10
06/11/2024	Mỹ	Thống kê tồn kho dầu thô của EIA
06/11/2024	Nhật	BOJ tuyên bố chính sách tiền tệ
07/11/2024	Mỹ	Thống kê tồn kho khí tự nhiên của EIA
07/11/2024	Châu Âu	Công bố doanh số bán lẻ tháng 10
08/11/2024	Mỹ	FED công bố lãi suất điều hành
14/11/2024	Mỹ	Công bố ngân sách Cục Dự trữ Liên bang Mỹ (Fed)
14/11/2024	Mỹ	Thống kê tồn kho dầu thô của EIA
14/11/2024	Mỹ	Thống kê tồn kho khí tự nhiên của EIA
14/11/2024	Anh	Công bố chỉ số sản xuất công nghiệp tháng 10
14/11/2024	Châu Âu	ECB công bố chính sách lãi suất và tiền tệ
14/11/2024	Mỹ	Chỉ Số Giá PPI tháng 10
15/11/2024	Trung Quốc	Công bố chỉ số sản xuất công nghiệp tháng 10
15/11/2024	Mỹ	Công bố chỉ số sản xuất công nghiệp tháng 10
15/11/2024	Trung Quốc	Công bố doanh số bán lẻ tháng 10
15/11/2024	Mỹ	Công bố doanh số bán lẻ tháng 10
20/11/2024	Mỹ	Thống kê tồn kho dầu thô của EIA
22/11/2024	Mỹ	Thống kê tồn kho khí tự nhiên của EIA
27/11/2024	Mỹ	Thống kê tồn kho dầu thô của EIA
27/11/2024	Mỹ	Công bố số điều chỉnh GDP
27/11/2024	Mỹ	Công bố chỉ số giá PCE tháng 10

TIN TỨC RÔNG VIỆT

BÁO CÁO CÔNG TY (5 báo cáo phát hành gần nhất)	Ngày phát hành	Khuyến nghị	Giá mục tiêu
GDA - Định giá hấp dẫn & tiềm năng khai thác từ nhà máy mới	1/11/2024	Mua - 1 năm	38.700
ACV - Nhiều dư địa tăng trưởng nhưng bị che mờ bởi rủi ro nợ xấu	14/10/2024	Tích lũy - 1 năm	113.400
PNJ - Mặc dù vẫn tăng trưởng tốt, tiềm năng đã phản ánh vào giá	04/09/2024	Giảm tỷ trọng - 1 năm	92.100
IMP - Kỳ vọng lợi nhuận hồi phục trong nửa cuối năm 2024	12/07/2024	Tích lũy - 1 năm	82.400
VIB - Ngân hàng bán lẻ với định hướng khác biệt mang lại giá trị trong dài hạn	22/12/2023	Mua - 1 năm	24.600

Vui lòng xem chi tiết tại <https://www.vdsc.com.vn/trung-tam-phan-tich/doanh-nghiep>

THÔNG TIN CHỨNG CHỈ QUỸ

Tên quỹ mở	Ngày giao dịch	Phí phát hành (% giá trị giao dịch)	Phí mua lại (% giá trị giao dịch)	GTTSR trên một đv quỹ tại ngày định giá	GTTSR trên một đv quỹ tại ngày định giá kỳ trước	+/- GTTSR trên một đv quỹ so với kỳ trước
DFVN-CAF	17/11/2020	0% - 0,20%	0% - 0,20%	10.773	10.738	0,33%
ENF	19/11/2020	0% - 3%	0%	21.868	21.433	2,03%
MBBF	10/02/2020	0% - 0,5%	0% - 1%	11.567	11.462	0,92%
MBVF	12/11/2020	0%	0% - 1,4%	16.483	16.326	0,96%
VF1	25/11/2020	0% - 0,6%	0% - 3%	46.218	46.303	-0,18%
VF4	25/11/2020	0% - 0,6%	0% - 3%	18.901	18.945	-0,23%
VFB	19/11/2020	0% - 0,6%	0% - 3%	20.557	20.529	0,13%

TRUNG TÂM PHÂN TÍCH

Nguyễn Thị Phương Lam – Trưởng phòng

Khối Phân tích và Tư vấn đầu tư

+ 84 28 6299 2006 | Ext: 1313

lam.ntp@vdsc.com.vn

Nguyễn Đại Hiệp – Trưởng phòng

Khối Tư vấn Cá nhân

+ 84 28 6299 2006 | Ext: 1291

hiep.nd@vdsc.com.vn

KHỐI MÔI GIỚI KHÁCH HÀNG CÁ NHÂN

Lê Vương Hùng – Giám đốc khối

+ 84 28 6299 2006 | Ext: 1214

hung.lv@vdsc.com.vn

Phạm Phong Thành – Giám Đốc khối

+ 84 28 6299 2006 | Ext: 1225

thanh.pp@vdsc.com.vn

Trần Thị Quý – Giám Đốc khối

+ 84 28 6299 2006 | Ext: 1227

quy.tt@vdsc.com.vn

KHỐI MÔI GIỚI KHÁCH HÀNG TỔ CHỨC

Nguyễn Thúc Vinh – TV HĐQT

Phụ trách Khối KHTC

+ 84 28 6299 2006 | Ext: 1348

vinh.nt@vdsc.com.vn

MẠNG LƯỚI HOẠT ĐỘNG



Bản báo cáo này được chuẩn bị cho mục đích duy nhất là cung cấp thông tin và không nhằm đưa ra bất kỳ đề nghị hay hướng dẫn mua bán chứng khoán cụ thể nào. Các quan điểm và khuyến cáo được trình bày trong bản báo cáo này không tính đến sự khác biệt về mục tiêu, nhu cầu, chiến lược và hoàn cảnh cụ thể của từng nhà đầu tư. Ngoài ra, nhà đầu tư cũng ý thức có thể có các xung đột lợi ích ảnh hưởng đến tính khách quan của bản báo cáo này. Nhà đầu tư nên xem báo cáo này như một nguồn tham khảo khi đưa ra quyết định đầu tư và phải chịu toàn bộ trách nhiệm đối với quyết định đầu tư của chính mình. Rong Viet Securities tuyệt đối không chịu trách nhiệm đối với toàn bộ hay bất kỳ thiệt hại nào, hay sự kiện bị coi là thiệt hại, đối với việc sử dụng toàn bộ hoặc từng phần thông tin hay ý kiến nào của bản báo cáo này.

Toàn bộ các quan điểm thể hiện trong báo cáo này đều là quan điểm cá nhân của người phân tích. Không có bất kỳ một phần thu nhập nào của người phân tích liên quan trực tiếp hoặc gián tiếp đến các khuyến cáo hay quan điểm cụ thể trong bản báo cáo này.

Thông tin sử dụng trong báo cáo này được Rong Viet Securities thu thập từ những nguồn mà chúng tôi cho là đáng tin cậy. Tuy nhiên, chúng tôi không đảm bảo rằng những thông tin này là hoàn chỉnh hoặc chính xác. Các quan điểm và ước tính trong đánh giá của chúng tôi có giá trị đến ngày ra báo cáo và có thể thay đổi mà không cần báo cáo trước.

Bản báo cáo này được giữ bản quyền và là tài sản của Rong Viet Securities. Mọi sự sao chép, chuyển giao hoặc sửa đổi trong bất kỳ trường hợp nào mà không có sự đồng ý của Rong Viet Securities đều trái luật, **Bản quyền thuộc Rong Viet Securities, 2024.**