



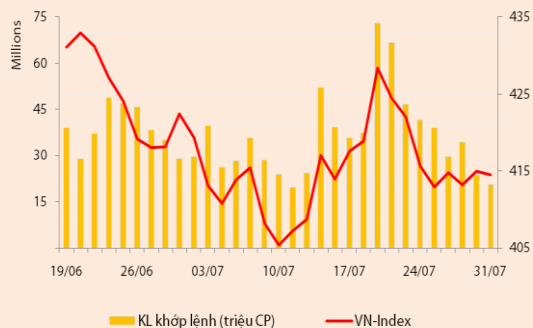
BẢN TIN CHỨNG KHOÁN

Ngày: 31/07/2012

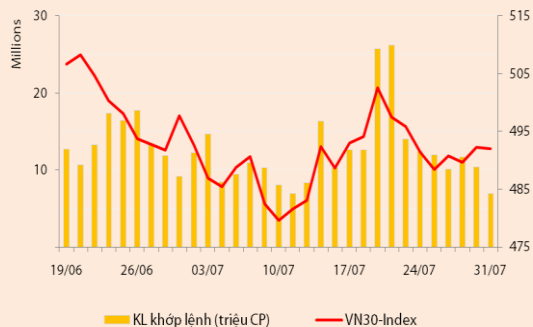
1. Diễn biến giao dịch và thống kê thị trường
2. Thị trường OTC, UPCOM
3. Tin kinh tế tài chính trong nước
4. Lịch sự kiện

DIỄN BIẾN GIAO DỊCH

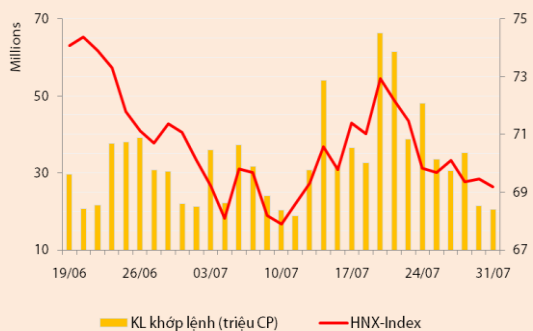
Chỉ số	VN-Index	VN30-Index	HN-Index
31/07/2012	414,48	491,98	69,19
Thay đổi (%)	-0,13%	-0,06%	-0,37%



Thanh khoản	HSX	VN30	HNX
KL khớp lệnh (CP)	20.631.280	6.946.070	20.586.900
Tổng KLGD (CP)	25.401.170	7.930.220	24.176.152
GT khớp lệnh (tỷ đồng)	306,17	147,97	182,14
Tổng GTGD	417,13	175,86	235,38



Giao dịch nước ngoài	HSX	VN30	HNX
Giá trị mua (tỷ đồng)	102,69	42,43	4,43
Giá trị bán (tỷ đồng)	63,02	36,69	0,64
Giao dịch ròng	39,67	5,74	3,79



Quan sát thị trường

Đóng cửa phiên giao dịch ngày 31/07, các chỉ số trên cả hai sàn đều quay đầu giảm nhẹ: VNIndex giảm 0,13% còn 414,48 điểm, VN30 giảm 0,06% còn 491,98 điểm và HNIndex giảm 0,37% xuống 69,19 điểm.

Thanh khoản suy giảm trên cả hai sàn giao dịch, khối lượng khớp lệnh chỉ đạt 20,6 triệu đv trên sàn HSX, tương ứng giá trị 306,17 tỷ đồng (-21%), và đạt xấp xỉ 20,6 triệu đv trên sàn HNX, tương ứng giá trị 182,14 tỷ đồng (-3,6%). Trong phiên có một giao dịch thỏa thuận đáng chú ý tại cổ phiếu VNS với khối lượng chuyển nhượng là 1,72 triệu đv.

Thị trường mở cửa tăng điểm với xu hướng giằng co rõ rệt giữa hai bên giao dịch, tuy nhiên lực cầu yếu và thanh khoản thấp đã khiến VNIndex mất dần đi sắc xanh và chuyển sang giảm điểm trong phiên giao dịch buổi chiều. Các cổ phiếu vốn hóa lớn có sự phân hóa rõ rệt và giao dịch chủ yếu quanh giá tham chiếu; chốt phiên, phía tăng điểm gồm có các mã VNM, MSN, BVH, SSI, CTG...; phía giảm điểm gồm có VIC, GAS, MBB, FPT...; các mã chốt phiên trụ lại ở mức tham chiếu gồm VCB, PVF, REE, ITA, IJC...

Điểm đáng chú ý trong phiên giao dịch hôm nay là dòng tiền đầu cơ có dấu hiệu quay trở lại ở một số cổ phiếu khoáng sản với các mã tăng trần đáng chú ý như BGM, KSS và KTB. Ngoài ra, còn có cổ phiếu DHM tăng trần phiên thứ 3 liên tiếp với dư mua giá trần xấp xỉ 107.000 đv. Độ rộng thị trường cuối phiên khá cân bằng với tỷ lệ mã tăng giảm là 109/101. Nhìn chung, biến động giá tại các cổ phiếu trên sàn HSX trong phiên giao dịch hôm nay không lớn và chỉ có một vài mã giảm sàn riêng lẻ như PTC, HVG, DCT và MCG.

Diễn biến trên sàn HNX chủ yếu nghiêng về chiều giảm do sự kém tích cực từ phía người mua, trong số các cổ phiếu đầu cơ thì chỉ có duy nhất KLS nhận được lực cầu giá xanh tốt nhất trong phiên. Chốt phiên, KLS tăng nhẹ lên 10.000 đ/cp trong khi các mã VND, PVX, PVS và VCG giảm nhẹ, ngoài ra, cổ phiếu SHB bật tăng nhẹ vào cuối giờ giao dịch cũng góp phần thu hẹp đà giảm điểm của HNIndex.

Mức độ tham gia của NĐT nước ngoài có cải thiện so với phiên hôm qua song chủ yếu xuất phát từ GDĐT tại mã VNS. Nhờ vậy, mức mua ròng trên sàn HSX đạt mức khá cao là 39,67 tỷ đồng, trong khi đó, mức mua ròng tại nhóm cổ phiếu VN30 chỉ đạt 5,74 tỷ đồng và họ cũng mua ròng 3,79 tỷ đồng trên sàn HNX.

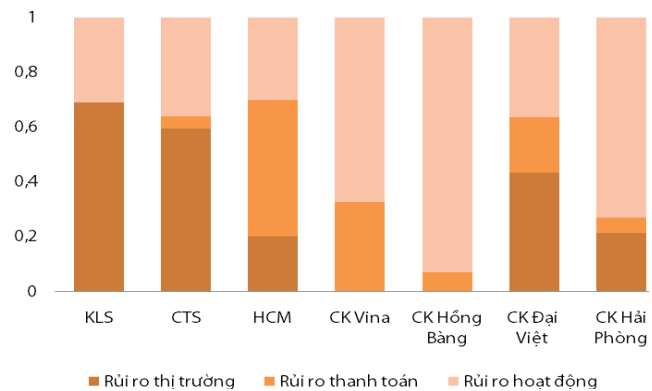
Nhận định thị trường

Các phương tiện truyền thông những ngày gần đây liên tục đưa tin về việc các doanh nghiệp kinh doanh xăng dầu đề nghị được điều chỉnh tăng giá bán ở các mặt hàng này, do các doanh nghiệp vẫn chịu lỗ sau đợt điều chỉnh tăng giá bán vào ngày 20/07 vừa qua. Mức điều chỉnh tăng thêm được các doanh nghiệp kinh doanh xăng dầu đề nghị là từ 400 – 500 đồng/lit xăng. Số liệu thống kê của chúng tôi cho thấy, kể từ sau đợt điều chỉnh giá bán vào ngày 20/07, giá xăng A92 trên thị trường Singapore biến động nhẹ theo xu hướng giảm. Nếu sử dụng phương pháp tính bình quân 10 ngày thì giá xăng A92 nhập khẩu hiện tương đương mức bình quân này. Tuy nhiên, nếu sử dụng công thức tính bình quân 30 ngày thì giá xăng hiện cao hơn khoảng 10% so với mức bình quân này. Như vậy, chúng tôi cho rằng nếu áp dụng công thức tính giá cơ sở mới (bình quân 10 ngày) thì hiện chưa có cơ sở điều chỉnh tăng giá bán lẻ mặt hàng này. Ngược lại, nếu sử dụng công thức tính cũ (30 ngày) thì mức lỗ hiện tại của các doanh nghiệp còn khá lớn, và không loại trừ khả năng giải pháp tăng giá bán lẻ

đồng thời điều chỉnh giảm thuế sẽ được Bộ Tài chính sử dụng.

Theo quy định của thông tư 52/2012 về việc công bố thông tin trên TTCK có hiệu lực kể từ 01/06/2012, một số công ty chứng khoán đã tiến hành thông tin định kỳ về Báo cáo tỷ lệ vốn khả dụng được soát xét định kỳ tháng 6. Trong đó, KLS là công ty có tỷ lệ an toàn vốn khả dụng cao nhất đạt gần 1.300%, sáu công ty chứng khoán khác gồm HCM, CTS, Đại Việt, Vina, HPC và Hồng Bàng cũng công bố tỷ lệ an toàn vốn khả dụng theo thứ tự lần lượt đạt 864%, 501%, 186,5%, 219%, 188% và 130%. Có thể thấy, ngoại trừ CTCK Hồng Bàng thì các công ty chứng khoán còn lại đều đáp ứng chỉ tiêu an toàn tài chính theo quy định của thông tư 226 của BTC, đáng chú ý có CTCK Vina hiện đang thuộc nhóm bị kiểm soát đặc biệt, nếu tiếp tục duy trì tỷ lệ an toàn vốn khả dụng trên 180% trong 3 tháng liên tục, công ty này sẽ đủ điều kiện để thoát khỏi diện kiểm soát đặc biệt của UBCKNN. Bên cạnh đó, rủi ro thị trường chiếm tỷ trọng khá lớn trong tổng giá trị rủi ro của KLS và CTS, trong khi rủi ro thị trường ở CTCK Vina và Hồng Bàng là 0, tại HCM, rủi ro thanh toán chiếm tỷ trọng lên đến gần 50% do công ty này có khoản tiền gửi kỳ hạn và khoản tiền cho vay không có tài sản đảm bảo hơn 90 tỷ đồng bị đánh rủi ro 5% và khoản cho vay quá hạn thanh toán 60 ngày 18,5 tỷ bị đánh hệ số rủi ro 100%.

Tỷ lệ rủi ro trong tổng giá trị rủi ro của các CTCK



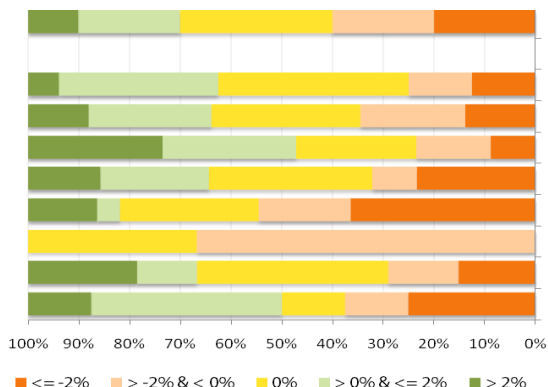
Nguồn: VietDragon Securities tổng hợp

Hôm nay, thị trường tiếp tục có một phiên giao dịch không rõ xu hướng với sự giằng co liên tục giữa hai bên giao dịch đặc biệt là tại các cổ phiếu bluechips. Yếu tố thanh khoản thấp do tâm lý giao dịch thận trọng của các NĐT vì thế đã gây ra áp lực giảm điểm nhẹ cho các chỉ số trên cả hai sàn giao dịch trong phiên giao dịch buổi chiều. Bên cạnh đó, các thông tin liên quan đến việc tăng giá xăng cũng khiến cho dòng tiền tham gia khá lưỡng lự. Chúng tôi nhận thấy áp lực bán hiện tại không quá lớn đối trên cả hai sàn giao dịch, các lệnh bán chủ yếu ở mức tham chiếu hoặc thấp hơn giá này một bước giá đối với các mã dẫn dắt. Do đó, chúng tôi cho rằng thị trường sẽ tiếp tục giằng co thêm một vài phiên nữa và có biến động mạnh hơn trong phiên giao dịch cuối tuần.

THỐNG KÊ GIAO DỊCH

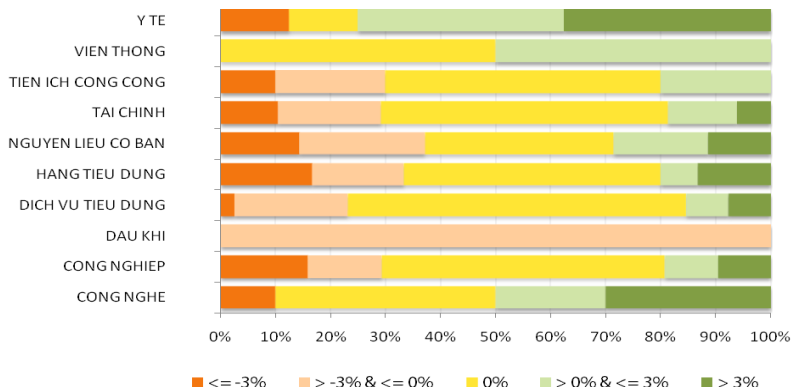
HSX

Cổ phiếu tăng/giảm giá theo ngành



HNX

Cổ phiếu tăng/giảm giá theo ngành



05 CP tăng / giảm giá mạnh nhất

Mã	Giá	(+) %	±% (T-10)	Mã	Giá	(-) %	±%(T-10)
LGC	21,5	4,88%	28,74%	HOT	28,5	-5,00%	3,64%
OPC	35,2	4,76%	-3,56%	HVG	34,4	-4,97%	-10,65%
RAL	30,9	4,75%	-4,92%	PTC	8,0	-4,76%	-15,79%
BTT	22,1	4,74%	0,00%	AGD	42,7	-4,69%	-7,78%
KSS	9,0	4,65%	-4,26%	D2D	18,3	-4,69%	-6,15%

05 CP tăng / giảm giá mạnh nhất

Mã	Giá	(+) %	±% (T-10)	Mã	Giá	(-) %	±%(T-10)
DPC	12,4	6,90%	2,48%	V11	1,2	-7,69%	-36,84%
HCT	6,3	6,78%	-8,70%	B82	8,0	-6,98%	-24,53%
CKV	7,9	6,76%	1,28%	CT6	8,0	-6,98%	-5,88%
DC2	7,9	6,76%	2,60%	SGC	20,0	-6,98%	-9,09%
LM3	3,2	6,67%	-5,88%	SDB	2,7	-6,90%	-3,57%

05 CP có KLGD / GTGD lớn nhất

Mã	KLGD (ngàn CP)	Tỷ trọng (%)	Mã	GTGD (tỷ đồng)	Tỷ trọng (%)
ITA	1.306	6,32	OGC	14,34	4,68
OGC	1.116	5,4	SSI	12,41	4,05
SAM	965	4,67	VIC	12,33	4,02
VNE	838	4,06	DPM	12,16	3,97
HBC	660	3,2	DHM	11,86	3,87

05 CP có KLGD / GTGD lớn nhất

Mã	KLGD (ngàn CP)	Tỷ trọng (%)	Mã	GTGD (tỷ đồng)	Tỷ trọng (%)
VND	2.738	13,30	VND	29,87	16,40
KLS	2.417	11,74	KLS	24,22	13,30
SCR	2.106	10,23	SVN	22,24	12,21
PVX	1.646	8,00	SCR	21,44	11,77
SHB	1.494	7,26	PVX	13,83	7,59

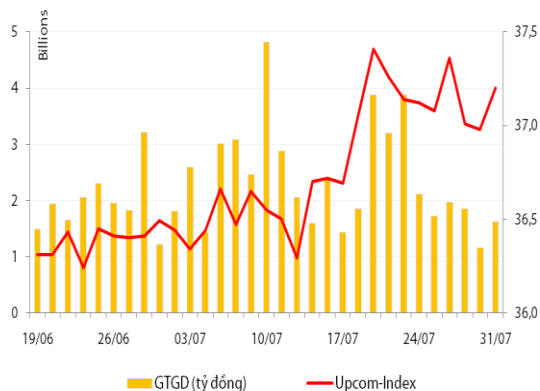
05 CP có GTGD ròng nhiều nhất của NĐTNN (tỷ đồng)

Mã	GT mua	GT bán	Mua ròng	Mã	GT mua	GT bán	Bán ròng
VNS	48,16	24,38	23,78	BVH	1,83	4,84	(3,01)
HBC	4,83	0,00	4,83	ITA	0,02	1,29	(1,27)
VIC	7,88	4,48	3,40	PVD	6,46	7,66	(1,20)
SJS	3,23	0,00	3,23	HAG	0,73	1,41	(0,67)
VCB	3,89	1,12	2,77	GMD	0,00	0,65	(0,65)

05 CP có GTGD ròng nhiều nhất của NĐTNN (tỷ đồng)

Mã	GT mua	GT bán	Mua ròng	Mã	GT mua	GT bán	Bán ròng
VND	2,18	-	2,18	PVX	0,03	0,36	(0,33)
DBC	0,68	-	0,68	VCG	0,13	0,21	(0,08)
THT	0,56	0,01	0,55	DXP	-	0,03	(0,03)
PVS	0,31	0,01	0,30	THB	-	0,01	(0,01)
PVL	0,13	-	0,13	HBB	0,00	0,01	(0,00)

UpCom



Đóng cửa phiên giao dịch ngày 31/07, UpcomIndex đảo chiều tăng điểm với mức tăng 0,59% đưa chỉ số này lên mức 37,2 điểm. Thanh khoản giảm so với phiên trước song giá trị khớp lệnh lại tăng nhẹ, cụ thể, khối lệnh khớp lệnh trong phiên chỉ đạt 181.200 đv, tương ứng giá trị là 1,6 tỷ đồng.

Hôm nay, NĐT nước ngoài có một giao dịch mua vào 100 cổ phiếu WSB và đồng thời bán ra 5.000 cổ phiếu VSP.

SPD là mã có khối lượng khớp lệnh cao nhất trên sàn Upcom với 58.100 đv được khớp lệnh, tiếp đến là FBA với 26.000 đv được khớp lệnh và VSP với 24.200 đv được khớp lệnh.

Cổ phiếu tăng điểm mạnh nhất trong phiên là WSB (+9,74%) lên 16.900 đồng/cp và cổ phiếu giảm giá mạnh nhất trong phiên là IN4 (-9,4%) còn 10.600 đồng/cp.

Toàn sàn có 14 mã tăng giá, 8 mã giảm giá và 104 mã đứng giá và không có giao dịch.

Thị trường OTC

STT	Tên công ty	Viết tắt	Ngày 15/06/2012	
			Giá thấp nhất	Giá cao nhất
TÀI CHÍNH - NGÂN HÀNG				
1	Ngân hàng TMCP Kỹ Thương VN	TECHCOMBANK	16.000	16.000
2	Ngân hàng TMCP Đông Á	EAB	9.500	10.500
3	Ngân hàng TMCP Phương Nam	SOUTHERNBANK	9.500	10.500
4	NH TMCP Ngoại Quốc Doanh VN	VPB	7.500	7.500
5	Ngân hàng TMCP Quốc Tế	VIB	10.000	11.000
DƯỢC PHẨM - Y TẾ				
1	CTCP Bệnh Viện Tim Tâm Đức	TDH	21.000	23.000
2	Công ty Cổ phần Pymepharco	PYMEPHARCO	65.000	68.000
CÔNG NGHIỆP				
1	CTCP Dây và Cáp Điện Việt Nam	CADIVI	16.000	17.000
2	CTCP Đại lý Hàng Hải Việt Nam	VOSA	11.000	11.000
NGUYÊN LIỆU CƠ BẢN				
1	CTCP Bảo Vệ Thực Vật An Giang	AGPPS	53.000	57.000
HÀNG TIÊU DÙNG				
1	CTCP Công Nghiệp TM Masan	MASAN	100.000	120.000
2	Tổng CTCP May Việt Tiến	VTEC	17.000	18.000
3	Tổng công ty Bia rượu nước giải khát Sài Gòn	SABECO	38.000	42.000
KHÁC				
1	CTCP Bất Động Sản EXIM	EXIMLAND	14.000	15.000
2	CTCP Bảo Hiểm Nhà Rông	BLIC	12.500	13.500

LỊCH SỰ KIỆN

Mã CK	Ngày GD không hưởng quyền	Ngày chốt danh sách	Sự kiện	Tỉ lệ	Đợt - Năm	Ngày thực hiện	TG ĐK thực hiện quyền	TG chuyển nhượng	Giá (đ/cp)
KSS	08/08/2012	10/08/2012	Đại hội đồng cổ đông năm 2012						
HHS	08/08/2012	10/08/2012	Cổ tức bằng CP	2:01					
CSC	06/08/2012	08/08/2012	Đại hội cổ đông bất thường năm 2012						
PGD	06/08/2012	08/08/2012	Cổ tức bằng tiền	15%	2-2011	22/08/2012			
VHL	03/08/2012	07/08/2012	Cổ tức bằng tiền	4%	2-2011	30/08/2012			
CCI	02/08/2012	06/08/2012	Cổ tức bằng tiền	8%	1-2012	15/08/2012			
SPM	01/08/2012	03/08/2012	Lấy ý kiến cổ đông bằng văn bản						
ABT	01/08/2012	03/08/2012	Cổ tức bằng tiền	30%	2-2012	20/08/2012			
DBT	31/07/2012	02/08/2012	Cổ tức bằng tiền	10%	1-2012	21/08/2012			
HTL	31/07/2012	02/08/2012	Cổ tức bằng tiền	3%	2-2011				
SMC	31/07/2012	02/08/2012	Cổ tức bằng tiền	8%	1-2012	16/08/2012			

Nguồn: HSX, HNX, cafef, Vietstock

LIÊN HỆ GIAO DỊCH

Thông tin chi tiết về giá, tình hình giao dịch và nhận định về cổ phiếu, xin vui lòng liên hệ với **Phòng Môi Giới** – CTCP CK Rồng Việt:

Địa chỉ: Lầu 2, 141 Nguyễn Du, Quận 1, TP.HCM

Điện thoại: 08.39302156/ 08.62992006

Liên hệ: A. Tuấn (ext. 237), A.Hùng (ext.212), A. Đàm (ext. 225), A. Thành (ext. 227), A. Thụy (ext: 231), C. Hương (ext. 203)

Fax: (84 8) 6291 7986



Bản tin này được chuẩn bị cho mục đích duy nhất là cung cấp thông tin và không nhằm đưa ra bất kỳ đề nghị hay hướng dẫn mua bán chứng khoán cụ thể nào. Các quan điểm và khuyến cáo được trình bày trong bản tin này không tính đến sự khác biệt về mục tiêu, nhu cầu, chiến lược và hoàn cảnh cụ thể của từng nhà đầu tư. Ngoài ra, nhà đầu tư cũng ý thức có thể có các xung đột lợi ích ảnh hưởng đến tính khách quan của bản tin này. Nhà đầu tư nên xem bản tin này như một nguồn tham khảo khi đưa ra quyết định đầu tư và phải chịu toàn bộ trách nhiệm đối với quyết định đầu tư của chính mình. RONGVIET SECURITIES tuyệt đối không chịu trách nhiệm đối với toàn bộ hay bất kỳ thiệt hại nào, hay sự kiện bị coi là thiệt hại, đối với việc sử dụng toàn bộ hoặc từng phần thông tin hay ý kiến nào của bản tin này.

Thông tin sử dụng trong bản tin này được RONGVIET SECURITIES thu thập từ những nguồn mà chúng tôi cho là đáng tin cậy. Tuy nhiên, chúng tôi không đảm bảo rằng những thông tin này là hoàn chỉnh hoặc chính xác. Các quan điểm và ước tính của chúng tôi có giá trị đến ngày phát hành bản tin và có thể thay đổi mà không cần báo trước.