



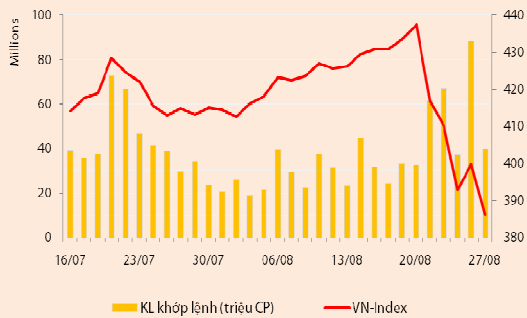
BẢN TIN CHỨNG KHOÁN

Ngày: 27/08/2012

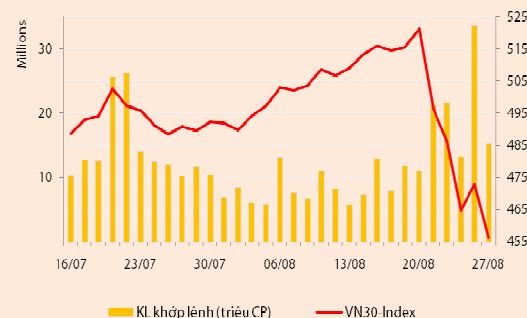
1. Diễn biến giao dịch và thống kê thị trường
2. Thị trường OTC, UPCOM
3. Tin kinh tế tài chính trong nước
4. Lịch sự kiện

DIỄN BIẾN GIAO DỊCH

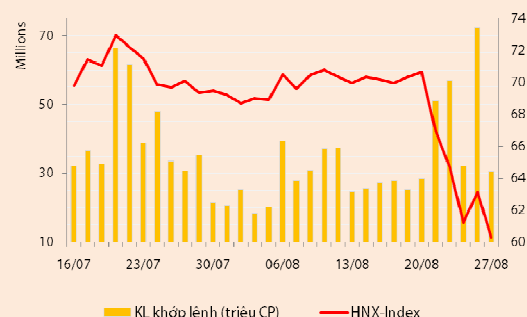
Chỉ số	VN-Index	VN30-Index	HN-Index
27/08/2012	386,19	456,32	60,31
Thay đổi (%)	-3,38%	-3,48%	-4,44%



Thanh khoản	HSX	VN30	HNX
KL khớp lệnh (CP)	39.922.570	15.226.070	30.499.500
Tổng KLGD (CP)	42.325.880	15.733.750	34.968.765
GT khớp lệnh (tỷ đồng)	612,24	320,22	259,80
Tổng GTGD	645,22	335,56	320,38



Giao dịch nước ngoài	HSX	VN30	HNX
Giá trị mua (tỷ đồng)	78,87	41,58	22,66
Giá trị bán (tỷ đồng)	61,63	53,02	11,60
Giao dịch ròng	17,24	(11,44)	11,06



Quan sát thị trường

Thị trường quay đầu giảm điểm trở lại trong phiên giao dịch đầu tuần: VNIndex giảm 3,38% xuống còn 386,19 điểm; VN30 giảm 3,48% xuống còn 456,32 điểm; và HNIIndex giảm 4,44% xuống còn 60,31 điểm.

Thanh khoản sụt giảm mạnh so với phiên cuối tuần trước. Sàn HSX chỉ có 39,9 triệu đv được khớp lệnh (-54,8%), tương ứng với 612,24 tỷ đồng (-47,5%) và sàn HNX có 30,5 triệu đv được khớp lệnh (-57,8%), tương ứng với 259,8 tỷ đồng (-52,8%).

Tâm lý NĐT quay trở lại trạng thái tiêu cực trong phiên giao dịch hôm nay với áp lực bán giá sàn đồng loạt trong khi lực cầu bắt đáy đã trở nên yếu hơn phiên giao dịch cuối tuần trước. Toàn sàn TP.HCM ghi nhận 209 mã giảm giá trong đó có đến 153 mã giảm sàn. Hầu hết cổ phiếu trụ cột đều giảm hết biên độ trừ MSN là trụ vững ở mức tham chiếu. Đối với nhóm cổ phiếu ngân hàng, EIB là cổ phiếu chịu áp lực bán ở mức giá sàn rất lớn và vẫn còn dư mua hơn 1 triệu đv vào cuối phiên, trong khi đó, STB thoát khỏi mức giá sàn và đóng cửa ở mức thấp hơn giá tham chiếu 100 đồng/cp.

Nhóm VN30 có 28/30 cổ phiếu đóng cửa trong sắc đỏ trong đó có rất nhiều mã còn giảm hết biên độ, đặc biệt bao gồm cả các mã đã tăng giá tích cực trong phiên cuối tuần trước như DPM, PVD, ITA, v.v... Trong khi đó, chỉ có duy nhất một cổ phiếu đảo chiều tăng điểm thành công vào cuối phiên là CII. Ngoài ra, nhóm cổ phiếu đi ngược xu hướng thị trường trong phiên hôm nay gồm có 41 mã, trong đó đáng chú ý là giao dịch tích cực về giá và thanh khoản ở các mã VCF, RAL, DHG, SSC và PAC.

Trên sàn HNX, HNIIndex liên tục đi xuống và đóng cửa ở mức gần như thấp nhất trong phiên giao dịch hôm nay, dư mua hầu như không có ở đa số các cổ phiếu dẫn dắt vào lúc chốt phiên, chỉ trừ hai mã PVS và SHB. Các cổ phiếu đầu cơ như PVX, VND và KLS mặc dù vẫn còn cầu bắt đáy song không mạnh bằng phiên cuối tuần trước do áp lực xả hàng diễn ra khá mạnh. Cổ phiếu ACB quay trở lại giảm sàn với khoảng hơn 920.000 đv được khớp lệnh. Sự tiêu cực của chỉ số HNIIndex đồng thời cũng chịu tác động của 145 mã cổ phiếu khác cũng giảm hết biên độ trong phiên hôm nay.

Mức độ tham gia của NĐT nước ngoài cũng thu hẹp so với phiên trước với giá trị mua ròng trên sàn HSX đạt 17,24 tỷ đồng và mua ròng 11,06 tỷ đồng trên sàn HNX. Đáng chú ý là nhóm cổ phiếu VN30 bị khối ngoại bán ròng 11,44 tỷ đồng trong phiên hôm nay, các mã bị bán ròng nhiều nhất là các mã ngân hàng gồm CTG (~6 tỷ đồng), VCB (~5,3 tỷ đồng) và STB (~2,7 tỷ đồng).

Nhận định thị trường

FDI giải ngân trong 8 tháng xấp xỉ năm 2011. Theo báo cáo của Cục đầu tư nước ngoài, tính đến ngày 20/08/2012, các dự án đầu tư trực tiếp nước ngoài đã giải ngân được 7,28 tỷ USD, bằng 99,7% so với cùng kỳ năm 2011. Vốn đầu tư đăng ký mới và tăng vốn chỉ bằng 66,1% so với cùng kỳ năm trước, tương ứng đạt 8,47 tỷ USD. Trong đó, vốn đăng ký tăng thêm là 2,95 tỷ USD, bằng 96,8% so với cùng kỳ năm 2011 và vốn đăng ký mới giảm mạnh, đạt 5,52 tỷ USD, bằng 56,5% so với cùng kỳ năm 2011. Diễn biến của dòng vốn FDI cũng không có nhiều chuyển biến so với tháng trước và đa số các dự án đều tập trung vào lĩnh vực công nghiệp chế biến chế tạo. Bên cạnh đó, Nhật Bản tiếp tục là nước dẫn đầu với tổng vốn đầu tư đăng ký cấp mới và tăng thêm 4,33 tỷ USD, chiếm 51,1% tổng vốn đầu tư vào Việt Nam.

Thị trường đảo chiều giảm điểm mạnh trở lại trong phiên giao dịch đầu tuần.

Trong phiên giao dịch hôm nay, NĐT trở lại tâm trạng lo lắng trước bối cảnh thông tin về việc ông Nguyễn Đức Kiên bị bắt vẫn chưa được rõ ràng, kèm theo đó thị trường cũng đón nhận thêm thông tin kém tích cực đến từ các công ty chứng khoán khi các công ty này quyết định loại thêm một số mã chứng khoán ra khỏi danh sách

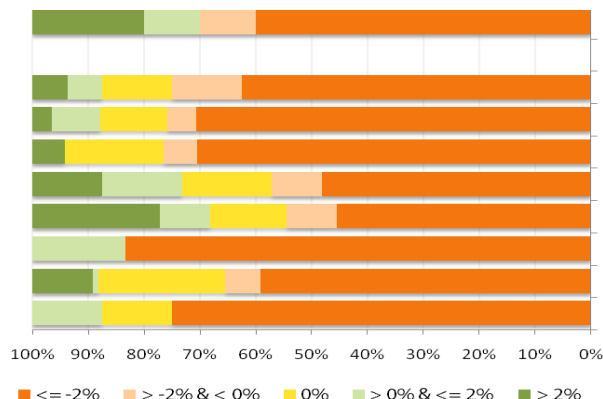
hỗ trợ giao dịch ký quỹ. Cụ thể, CTCP CK TP.HCM (HSC) giảm tỷ lệ cho vay về 0% đối với các mã MSN, HQC, KSS, KTB và S96; CTCP CK FPT (FPTS) loại MSN, ACB, STB, EIB ra khỏi danh mục giao dịch ký quỹ; CTCP CK Sài Gòn Hà Nội (SHS) loại ACB, EIB, STB và PVX, v.v... Thanh khoản sụt giảm mạnh cũng là một trong những yếu tố khiến NĐT thận trọng trong việc bắt đáy, bên cạnh đó, quy mô giao dịch mua vào của khối ngoại đã không còn được tốt như trong các phiên thị trường lao dốc mạnh của tuần trước.

Chúng tôi cho rằng hiện tại NĐT đang phải đối mặt với áp lực khá lớn từ hoạt động giải chấp và yếu tố này sẽ khiến cho viễn cảnh ngắn hạn của thị trường trở nên kém tích cực. Tuy nhiên, NĐT có tỷ trọng tiền mặt cao có thể giải ngân vào các cổ phiếu có cơ bản tốt trong các phiên giảm điểm để chờ đợi cơ hội hồi phục trở lại của thị trường trong trung và dài hạn sau khi vụ việc về ông Nguyễn Đức Kiên qua đi.

THỐNG KÊ GIAO DỊCH

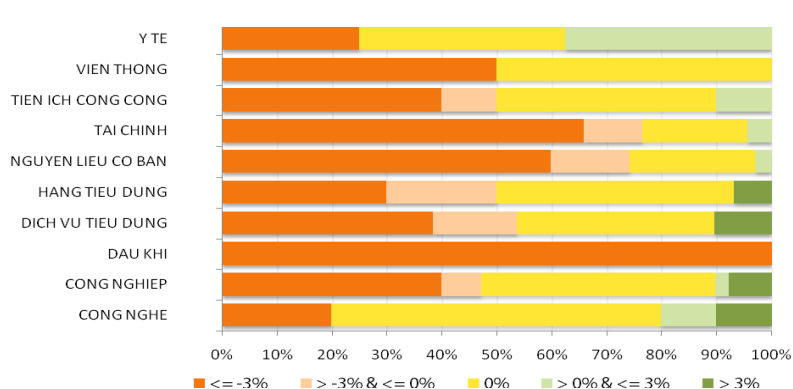
HSX

Cổ phiếu tăng/giảm giá theo ngành



HNX

Cổ phiếu tăng/giảm giá theo ngành



05 CP tăng / giảm giá mạnh nhất

Mã	Giá	(+) %	±%(T-10)	Mã	Giá	(-) %	±%(T-10)
TLG	19,0	5,00%	1,06%	VFG	38,0	-5,00%	0,80%
DRL	23,3	4,95%	-2,92%	BMC	49,4	-5,00%	-12,57%
CLC	15,2	4,83%	-0,65%	HCM	19,0	-5,00%	-12,44%
FBT	11,3	4,63%	-1,74%	HVG	32,3	-5,00%	-9,52%
EVE	20,8	4,52%	-2,35%	IMP	38,0	-5,00%	-4,52%

05 CP tăng / giảm giá mạnh nhất

Mã	Giá	(+) %	±%(T-10)	Mã	Giá	(-) %	±%(T-10)
DPC	10,7	7,00%	-22,48%	DLR	12,0	-6,98%	8,74%
ALT	9,2	6,98%	-15,60%	DBT	15,1	-6,79%	-4,94%
BBS	7,7	6,94%	-2,53%	D11	13,8	-6,76%	-19,38%
EBS	7,7	6,94%	-10,00%	SDC	7,1	-6,58%	-35,45%
TET	15,4	6,94%	36,67%	TV2	11,6	-6,45%	-0,88%

05 CP có KLGD / GTGD lớn nhất

Mã	KLGD (ngàn CP)	Tỷ trọng (%)	Mã	GTGD (tỷ đồng)	Tỷ trọng (%)
MBB	3.254	8,15	STB	54,05	8,82
STB	2.787	6,98	MBB	43,70	7,13
SSI	1.883	4,71	SSI	34,40	5,61
ITA	1.628	4,07	DPM	30,83	5,03
SAM	1.546	3,87	CSM	25,36	4,14

05 CP có KLGD / GTGD lớn nhất

Mã	KLGD (ngàn CP)	Tỷ trọng (%)	Mã	GTGD (tỷ đồng)	Tỷ trọng (%)
VND	5.065	16,61	VND	48,67	18,73
SHB	4.155	13,62	SHB	27,68	10,66
PVX	3.303	10,83	KLS	23,17	8,92
KLS	2.697	8,84	PVX	21,90	8,43
PVS	1.415	4,64	SVN	21,23	8,17

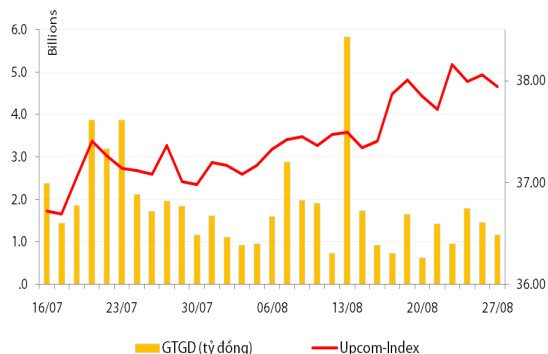
05 CP có GTGD ròng nhiều nhất của NĐTNN (tỷ đồng)

Mã	GT mua	GT bán	Mua ròng	Mã	GT mua	GT bán	Bán ròng
DRC	9,32	0,41	8,91	CTG	0,39	6,44	(6,05)
VIC	15,05	8,80	6,25	VCB	0,07	5,37	(5,31)
GAS	4,97	0,75	4,22	STB	0,13	2,81	(2,68)
MBB	4,01	0,00	4,01	TDC	0,13	2,61	(2,47)
NTL	2,96	0,10	2,86	BVH	0,43	2,37	(1,94)

05 CP có GTGD ròng nhiều nhất của NĐTNN (tỷ đồng)

Mã	GT mua	GT bán	Mua ròng	Mã	GT mua	GT bán	Bán ròng
DBC	8,64	0,22	8,42	VND	0,05	6,24	(6,19)
PVS	7,26	1,48	5,78	PVX	0,07	1,50	(1,43)
LAS	2,87	-	2,87	VCG	0,03	1,19	(1,17)
PGS	1,73	0,21	1,52	KLS	0,04	0,66	(0,62)
VNR	0,16	-	0,16	PVA	-	0,03	(0,03)

UpCom



Kết thúc phiên giao dịch ngày 27/08, Upcom Index giảm 0,32% còn 37,94 điểm. Thanh khoản đạt 205.000 đv, tương ứng với giá trị là 1,16 tỷ đồng.

Hôm nay, NĐT nước ngoài thực hiện các giao dịch mua vào 9.300 cổ phiếu BTW và 1.000 cổ phiếu DDN.

VSP là tiếp tục là cổ phiếu dẫn đầu về thanh khoản trên sàn Upcom với 39.200 đv được khớp lệnh, tiếp đến là TNB với 35.000 đv được khớp lệnh và PSB với 29.900 đv được khớp lệnh.

Cổ phiếu tăng điểm mạnh nhất trong phiên là FBA (+9,42%) lên 15.100 đồng/cp và cổ phiếu giảm giá mạnh nhất trong phiên là DDN (-9,72%) còn 13.000 đồng/cp.

Toàn sàn có 12 mã tăng giá, 15 mã giảm giá và 99 mã đứng giá và không có giao dịch.

Thị trường OTC

STT	Tên công ty	Viết tắt	Ngày 20/08/2012	
			Giá thấp nhất	Giá cao nhất
TÀI CHÍNH - NGÂN HÀNG				
1	Ngân hàng TMCP Kỹ Thương VN	TECHCOMBANK	12.000	14.000
2	Ngân hàng TMCP Đông Á	EAB	9.500	10.500
3	Ngân hàng TMCP Phương Nam	SOUTHERNBANK	9.500	10.500
4	NH TMCP Ngoại Quốc Doanh VN	VPB	7.500	7.500
5	Ngân hàng TMCP Quốc Tế	VIB	10.000	11.000
DƯỢC PHẨM - Y TẾ				
1	CTCP Bệnh Viện Tim Tâm Đức	TDH	21.000	23.000
2	Công ty Cổ phần Pymepharco	PYMEPHARCO	65.000	68.000
CÔNG NGHIỆP				
1	CTCP Dây và Cáp Điện Việt Nam	CADIVI	16.000	17.000
2	CTCP Đại lý Hàng Hải Việt Nam	VOSA	11.000	11.000
NGUYÊN LIỆU CƠ BẢN				
1	CTCP Bảo Vệ Thực Vật An Giang	AGPPS	53.000	57.000
HÀNG TIÊU DÙNG				
1	CTCP Công Nghiệp TM Masan	MASAN	70.000	90.000
2	Tổng CTCP May Việt Tiến	VTEC	17.000	18.000
3	Tổng công ty Bia rượu nước giải khát Sài Gòn	SABECO	46.000	50.000
KHÁC				
1	CTCP Bất Động Sản EXIM	EXIMLAND	14.000	15.000
2	CTCP Bảo Hiểm Nhà Rông	BLIC	12.500	13.500

LỊCH SỰ KIỆN

Mã CK	Ngày GD không hưởng quyền	Ngày chốt danh sách	Sự kiện	Tỉ lệ	Đợt - Năm	Ngày thực hiện	TG ĐK thực hiện quyền	TG chuyển nhượng	Giá (đ/cp)
HVG	29/08/2012	31/08/2012	Cổ tức bằng tiền	10%	3-2011	01/10/2012			
HVG	29/08/2012	31/08/2012	CP thưởng	100:20					
KDC	29/08/2012	31/08/2012	CP thưởng	20%					
TNA	28/08/2012	30/08/2012	Cổ tức bằng tiền	10%	1-2012	15/10/2012			
UNI	28/08/2012	30/08/2012	Cổ tức bằng tiền	10%	1-2012	30/10/2012			
KHL	24/08/2012	28/08/2012	Đại hội cổ đông bất thường lần 1 năm 2012						

Nguồn: HSX, HNX, cafef, Vietstock

LIÊN HỆ GIAO DỊCH

Thông tin chi tiết về giá, tình hình giao dịch và nhận định về cổ phiếu, xin vui lòng liên hệ với **Phòng Môi Giới** – CTCP CK Rong Việt:

Địa chỉ: Lầu 2, 141 Nguyễn Du, Quận 1, TP.HCM

Điện thoại: 08.39302156/ 08.62992006

Liên hệ: A. Tuấn (ext. 237), A.Hùng (ext.212), A. Đàm (ext. 225), A. Thành (ext. 227), A. Thụy (ext: 231), C. Hương (ext. 203)

Fax: (84 8) 6291 7986



Bản tin này được chuẩn bị cho mục đích duy nhất là cung cấp thông tin và không nhằm đưa ra bất kỳ đề nghị hay hướng dẫn mua bán chứng khoán cụ thể nào. Các quan điểm và khuyến cáo được trình bày trong bản tin này không tính đến sự khác biệt về mục tiêu, nhu cầu, chiến lược và hoàn cảnh cụ thể của từng nhà đầu tư. Ngoài ra, nhà đầu tư cũng ý thức có thể có các xung đột lợi ích ảnh hưởng đến tính khách quan của bản tin này. Nhà đầu tư nên xem bản tin này như một nguồn tham khảo khi đưa ra quyết định đầu tư và phải chịu toàn bộ trách nhiệm đối với quyết định đầu tư của chính mình. RONGVIET SECURITIES tuyệt đối không chịu trách nhiệm đối với toàn bộ hay bất kỳ thiệt hại nào, hay sự kiện bị coi là thiệt hại, đối với việc sử dụng toàn bộ hoặc từng phần thông tin hay ý kiến nào của bản tin này.

Thông tin sử dụng trong bản tin này được RONGVIET SECURITIES thu thập từ những nguồn mà chúng tôi cho là đáng tin cậy. Tuy nhiên, chúng tôi không đảm bảo rằng những thông tin này là hoàn chỉnh hoặc chính xác. Các quan điểm và ước tính của chúng tôi có giá trị đến ngày phát hành bản tin và có thể thay đổi mà không cần báo trước.