



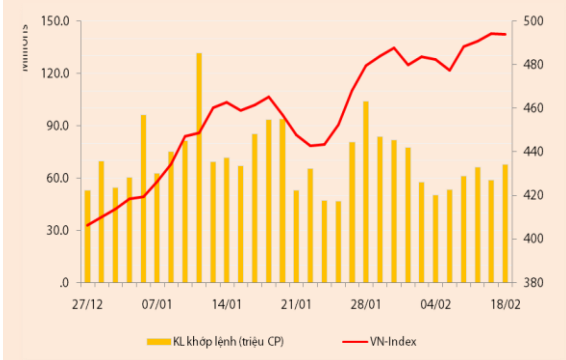
BẢN TIN CHỨNG KHOÁN

Ngày: 18/02/2013

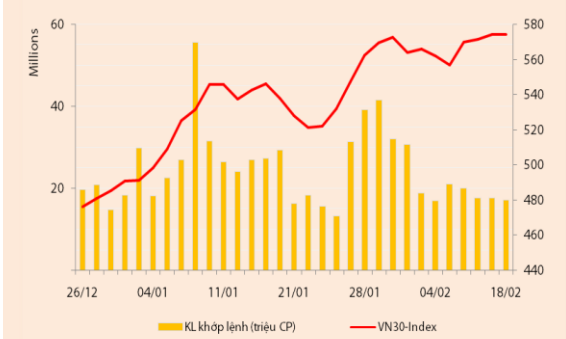
1. Diễn biến giao dịch và thống kê thị trường
2. Thị trường OTC, UPCOM
3. Tin kinh tế tài chính trong nước
4. Lịch sự kiện

THỊ TRƯỜNG CHỨNG KHOÁN VÀ TIN KINH TẾ

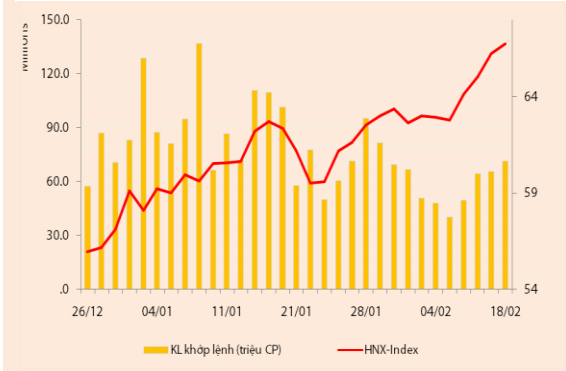
Chỉ số	VN-Index	VN30-Index	HN-Index
18/02/2013	493,95	574,43	66,74
Thay đổi (%)	-0,02%	0,04%	0,80%



Thanh khoản	HSX	VN30	HNX
KL khớp lệnh (CP)	67.678.930	17.174.080	71.152.200
Tổng KLGD (CP)	69.423.530	17.970.220	71.152.200
GT khớp lệnh (tỷ đồng)	929,39	411,52	616,97
Tổng GTGD	994,21	446,48	617,30



Giao dịch nước ngoài	HSX	VN30	HNX
Giá trị mua (tỷ đồng)	98,07	79,25	22,49
Giá trị bán (tỷ đồng)	117,14	94,27	8,13
Giao dịch ròng	(19,07)	(15,01)	14,35



THỊ TRƯỜNG CHỨNG KHOÁN

Chốt phiên giao dịch ngày 18/02, các chỉ số đóng cửa trái chiều: VNIndex giảm 0,02% còn 493,95 điểm; VN30 tăng 0,04% lên 574,43 điểm và HNIndex tăng 0,8% lên 66,74 điểm.

Phiên giao dịch đầu năm mới, thanh khoản tăng trên cả hai sàn. Sàn HSX có 67,7 triệu cổ phiếu (+15%) được khớp lệnh, đạt 929,4 tỷ đồng (+5,6%). Con số này trên HNX là 71 triệu cổ phiếu (+23,6%), đạt 617 tỷ đồng (+26%).

Hôm nay NĐT nước ngoài bán ròng 19 tỷ đồng trên HSX và mua ròng 14 tỷ đồng trên HNX. Các mã được mua ròng mạnh là MBB (8,9 tỷ đồng) và IJC (5,4 tỷ đồng). Ngược lại, các mã bị bán ròng mạnh gồm KLS (10 tỷ đồng); DRC (-6,3 tỷ đồng); GMD (-6,2 tỷ đồng) và DPM (-5,9 tỷ đồng).

Sàn HSX – Cổ phiếu bluechips phân hóa, VNIndex đóng cửa giảm nhẹ. Mặc dù đóng cửa khá tích cực với 181 mã tăng và 63 mã giảm, VNIndex vẫn mất điểm nhẹ vào cuối phiên do sự giảm giá của một số mã trụ cột. Nhóm VN30 có 17 mã tăng giá, trong đó IJC là cổ phiếu duy nhất tăng trần. Một số bluechips khác tăng giá tích cực, giữ vai trò giữ điểm thị trường là REE, PNJ, CSM, CII và DRC. Ngược lại, nhiều mã đảo chiều giảm giá cuối phiên ảnh hưởng tiêu cực đến VNIndex, điển hình là STB, BVH, HSG và GMD.

Trái với sự phân hóa ở nhóm trụ cột, khá nhiều cổ phiếu đầu cơ tăng giá mạnh. Ngành khoáng sản là ngành tăng mạnh nhất nhờ sự tăng trần của các mã KSA, KSB, KSS, KTB... Bên cạnh đó, nhiều mã thuộc các nhóm ngành khác cũng tăng tích cực như TLH, TTF, TNT, VNE, SAM, VOS, VPH, MCG...

Sàn HNX – Không bị ảnh hưởng bởi cổ phiếu trụ cột, HNIndex xanh nhẹ cuối phiên.

Diễn biến tương tự sàn HSX, tốc độ giao dịch sàn HNX khá chậm trong phần lớn thời gian giao dịch hôm nay. Nhóm cổ phiếu dẫn dắt của sàn này cũng phân hóa, với các mã tăng giá gồm BVS, KLS, PVS, SHS và VND. Ngược lại, các mã vốn hóa lớn trên sàn này giảm giá khá nhẹ như PVX, SHB và VCG. Ở các nhóm cổ phiếu còn lại, số lượng mã tăng giá chiếm áp đảo so với số lượng mã giảm giá. Trong đó, phía tăng giá tích cực đáng chú ý có THV, UNI, VIG, PSI, PLC, ORS, APS, nhóm cổ phiếu Sông Đà...

Nhận định thị trường

Hai sàn đóng cửa trái chiều trong phiên giao dịch đầu tiên của năm Quý Ty, nhìn chung tâm lý thận trọng diễn ra trong phần lớn thời gian giao dịch, tuy nhiên xen lẫn trong đó là sự tích cực của cả dòng tiền và độ rộng thị trường trên cả hai sàn giao dịch. Chỉ số VNIndex mất điểm nhẹ vào cuối phiên do ảnh hưởng của một số trụ cột, trong khi đó, đà tăng ở nhiều mã còn lại vẫn tương đối tốt, thậm chí có những mã đạt được sự bứt phá về giá ngay trong đợt khớp lệnh đóng cửa.

Trong tuần giao dịch này, chúng tôi cho rằng tâm lý lạc quan vẫn duy trì trong sự chờ đợi các giải pháp giải cứu bất động sản và đề án thành lập công ty mua bán nợ xấu được triển khai. Tuy nhiên, nhiều khả năng sẽ có sự phân hóa giữa các nhóm cổ phiếu, dòng tiền sẽ ưu tiên nhóm cổ phiếu chưa tăng nhiều hoặc cổ phiếu trên sàn HNX. Vùng dao động kỳ vọng đối với VNIndex sẽ nằm trong khoảng 490-500 điểm và đối với HNIndex là 65-70 điểm.

THÔNG TIN KINH TẾ

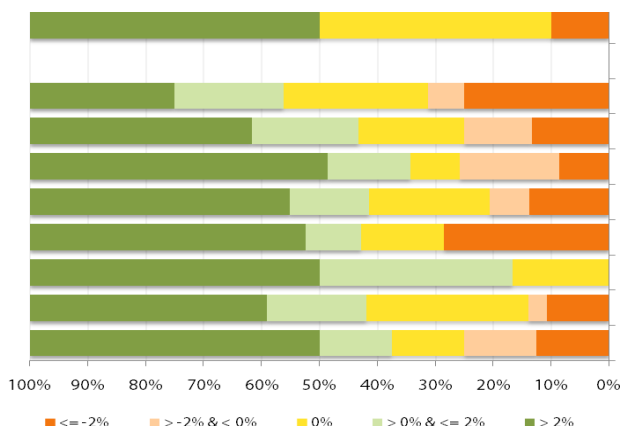
CPI tháng 2/2013 được dự báo sẽ xoay quanh mức 1,5%. Thông tin sẽ tác động đến giao dịch của các NĐT trong tuần giao dịch đầu tiên sau Tết Âm lịch là thống kê chỉ số giá tiêu dùng tháng 2/2013. Do dịp Tết Nguyên đán rơi trọn vào tháng 2 nên nhóm hàng ăn và dịch vụ ăn uống sẽ tiếp tục là nhóm gây áp lực lớn lên CPI, trong khi đó đà tăng của nhóm dịch vụ y tế nhiều khả năng sẽ được kiểm chế sau khi đã tăng rất mạnh trong tháng 1. Ngoài hai yếu tố trên, CPI tháng 2 sẽ còn chịu ảnh hưởng của việc tăng

giá điện diễn ra vào cuối tháng 12/2012. Tuy nhiên, theo đánh giá tổng quan về tình hình cung-cầu hàng hóa trong dịp Tết vừa qua, nhu cầu tiêu dùng có cải thiện song vẫn yếu so với mọi năm, điều này sẽ giúp CPI tháng 2 không tăng quá cao. Từ những nhận định trên, chúng tôi dự báo CPI tháng này sẽ xoay quanh mức 1,5%.

THỐNG KÊ GIAO DỊCH

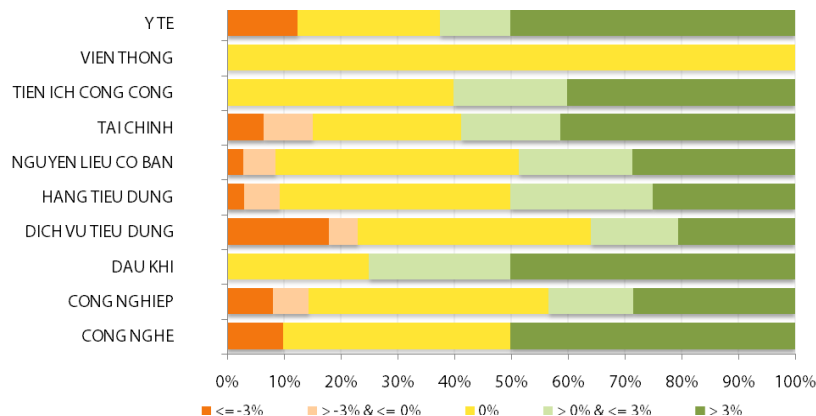
HSX

Cổ phiếu tăng/giảm giá theo ngành



HNX

Cổ phiếu tăng/giảm giá theo ngành



05 CP tăng / giảm giá mạnh nhất

Mã	Giá	(+) %	±%(T-10)	Mã	Giá	(-) %	±%(T-10)
TMS	26,0	7,00%	13,04%	SSC	34,9	-6,93%	2,65%
DTL	12,3	6,96%	13,89%	GTT	12,4	-6,77%	12,73%
SJS	23,1	6,94%	8,96%	BTT	21,8	-6,44%	2,35%
VSC	43,5	6,88%	11,25%	CMV	19,0	-6,40%	-5,00%
LGC	20,2	6,88%	18,13%	SFC	21,0	-5,83%	-4,11%

05 CP tăng / giảm giá mạnh nhất

Mã	Giá	(+) %	±%(T-10)	Mã	Giá	(-) %	±%(T-10)
PLC	17,6	10,00%	10,00%	CAN	24,2	-9,70%	0,83%
FDT	27,9	9,84%	32,86%	VMC	13,1	-9,03%	12,93%
HBD	11,5	9,52%	17,35%	GLT	12,2	-8,96%	0,00%
CTX	9,2	9,52%	17,95%	TTZ	9,5	-8,65%	N/A
ADC	16,2	9,46%	14,08%	S55	20,6	-8,44%	-8,44%

05 CP có KLGD / GTGD lớn nhất

Mã	KLGD (ngàn CP)	Tỷ trọng (%)	Mã	GTGD (tỷ đồng)	Tỷ trọng (%)
ITA	4.599	6,79	ITA	41,14	4,42
SAM	3.871	5,71	DRC	39,05	4,20
VNE	2.395	3,53	SSI	38,15	4,10
ITC	2.189	3,23	SAM	35,16	3,78
MBB	2.183	3,22	HPG	34,68	3,73

05 CP có KLGD / GTGD lớn nhất

Mã	KLGD (ngàn CP)	Tỷ trọng (%)	Mã	GTGD (tỷ đồng)	Tỷ trọng (%)
SHB	14.395	20,23	SHB	117,25	19,00
KLS	6.801	9,56	KLS	74,94	12,15
PVX	6.355	8,93	VND	60,88	9,87
VND	5.449	7,66	PVX	48,92	7,93
SCR	4.463	6,27	SCR	43,00	6,97

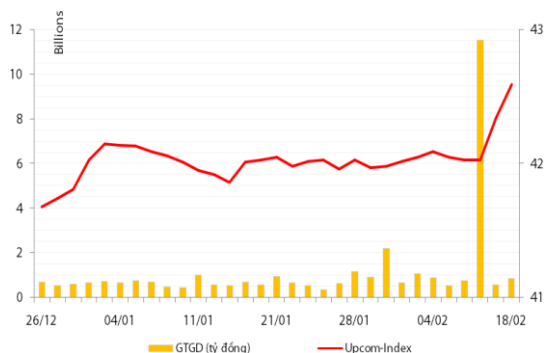
05 CP có GTGD ròng nhiều nhất của NĐTNN (tỷ đồng)

Mã	GT mua	GT bán	Mua ròng	Mã	GT mua	GT bán	Bán ròng
MBB	9,54	0,64	8,89	DRC	0,49	6,78	(6,29)
IJC	5,45	0,00	5,45	GMD	0,01	6,20	(6,19)
HPG	16,39	13,03	3,36	DPM	3,03	8,94	(5,91)
VCB	6,13	2,93	3,20	PVD	6,41	10,10	(3,68)
LCM	1,44	0,00	1,44	SSI	3,16	6,73	(3,57)

05 CP có GTGD ròng nhiều nhất của NĐTNN (tỷ đồng)

Mã	GT mua	GT bán	Mua ròng	Mã	GT mua	GT bán	Bán ròng
KLS	10,10	0,06	10,04	AAA	-	4,91	(4,91)
PVS	5,64	1,52	4,12	PGS	-	0,78	(0,78)
PVC	2,31	0,02	2,28	DBC	0,03	0,45	(0,42)
PVX	1,43	0,00	1,43	TCT	-	0,14	(0,14)
VCG	1,17	0,01	1,16	VC1	-	0,05	(0,05)

UpCom



Chốt phiên giao dịch ngày 18/02, UpcomIndex tăng 0,21% lên 42,59 điểm. Thanh khoản đạt 133.000 đv, tương ứng 846,9 triệu đồng.

NĐT nước ngoài thực hiện giao dịch mua vào 1.400 cổ phiếu BTW; 400 cổ phiếu VSP và mua ròng 3.000 cổ phiếu WSB (mua 5.000 đv và bán 2.000 đv).

Các mã dẫn đầu về thanh khoản trên sàn Upcom gồm VSP (61.000 đv) và SHP (22.000 đv).

Cổ phiếu tăng điểm mạnh nhất trong phiên là NBW (+10%) lên 11.000 đồng/cp, cổ phiếu giảm điểm mạnh nhất là SWC (-11,76%) còn 3.000 đồng/cp.

Toàn sàn có 11 mã tăng giá, 15 mã giảm giá và 102 mã đứng giá và không có giao dịch.

Thị trường OTC

STT	Tên công ty	Viết tắt	Ngày 09/01/2013	
			Giá thấp nhất	Giá cao nhất
TÀI CHÍNH - NGÂN HÀNG				
1	Ngân hàng TMCP Kỹ Thương VN	TECHCOMBANK	11.000	12.000
2	Ngân hàng TMCP Đông Á	EAB	8.500	9.500
3	Ngân hàng TMCP Phương Nam	SOUTHERNBANK	7.500	8.500
4	NH TMCP Ngoại Quốc Doanh VN	VPB	8.000	9.000
5	Ngân hàng TMCP Quốc Tế	VIB	8.000	9.000
DƯỢC PHẨM - Y TẾ				
1	CTCP Bệnh Viện Tim Tâm Đức	TDH	21.000	23.000
2	Công ty Cổ phần Pymepharco	PYMEPHARCO	65.000	68.000
CÔNG NGHIỆP				
1	CTCP Dây và Cáp Điện Việt Nam	CADIVI	16.000	17.000
2	CTCP Đại Lý Hàng Hải Việt Nam	VOSA	11.000	11.000
NGUYÊN LIỆU CƠ BẢN				
1	CTCP Bảo Vệ Thực Vật An Giang	AGPPS	53.000	57.000
HÀNG TIÊU DÙNG				
1	CTCP Công Nghiệp TM Masan	MASAN	80.000	84.000
2	Tổng CTCP May Việt Tiến	VTEC	17.000	18.000
3	Tổng công ty Bia rượu nước giải khát Sài Gòn	SABECO	52.000	55.000
KHÁC				
1	CTCP Bất Động Sản EXIM	EXIMLAND	14.000	15.000
2	CTCP Bảo Hiểm Bảo Long	BLIC	7.000	10.000

LỊCH SỰ KIỆN

Mã CK	Ngày GD không hưởng quyền	Ngày chốt danh sách	Sự kiện	Tỉ lệ	Đợt - Năm	Ngày thực hiện	TG ĐK thực hiện quyền	TG chuyển nhượng	Giá (đ/cp)
TIE	21/02/2013	25/02/2013	Cổ tức bằng tiền	15%	2012	11/03/2013			
TDH	20/02/2013	22/02/2013	Đại hội đồng cổ đông thường niên năm 2013						
REE	20/02/2013	22/02/2013	Đại hội đồng cổ đông thường niên năm 2013						
REE	20/02/2013	22/02/2013	Cổ tức bằng tiền	16%	2012	25/04/2013			
ABT	18/02/2013	20/02/2013	Đại hội đồng cổ đông thường niên năm 2013						
TNA	18/02/2013	20/02/2013	Cổ tức bằng tiền	10%	2-2012	25/03/2013			
TNA	18/02/2013	20/02/2013	Đại hội đồng cổ đông thường niên năm 2013						
HSI	08/02/2013	19/02/2013	Đại hội đồng cổ đông thường niên năm 2013						
AGM	06/02/2013	08/02/2013	Đại hội đồng cổ đông thường niên năm 2013						
LAF	05/02/2013	07/02/2013	Đại hội đồng cổ đông thường niên năm 2013						
VSC	04/02/2013	06/02/2013	Đại hội đồng cổ đông thường niên năm 2013						
VPH	04/02/2013	06/02/2013	Đại hội đồng cổ đông thường niên năm 2013						
LCG	04/02/2013	06/02/2013	Đại hội đồng cổ đông thường niên năm 2013						
SMT	01/02/2013	05/02/2013	Đại hội đồng cổ đông thường niên năm 2013						
V15	01/02/2013	05/02/2013	Đại hội đồng cổ đông thường niên năm 2013						
ONE	01/02/2013	05/02/2013	Cổ tức bằng tiền	12%	2011	01/03/2013			
STB	01/02/2013	05/02/2013	Lấy ý kiến cổ đông bằng văn bản						
FMC	01/02/2013	05/02/2013	Cổ tức bằng tiền	7%	1-2012	28/02/2013			
SMC	31/01/2013	04/02/2013	Cổ tức bằng tiền	7%	2-2012	22/02/2013			
SMC	31/01/2013	04/02/2013	Đại hội đồng cổ đông thường niên năm 2013						
DXG	31/01/2013	04/02/2013	Đại hội đồng cổ đông thường niên năm 2013						
AMV	31/01/2013	04/02/2013	Đại hội đồng cổ đông thường niên năm 2013						
VNC	31/01/2013	04/02/2013	Đại hội đồng cổ đông thường niên năm 2013						
DPC	31/01/2013	04/02/2013	Đại hội đồng cổ đông thường niên năm 2013						
THB	31/01/2013	04/02/2013	Đại hội đồng cổ đông thường niên năm 2013						
HVT	30/01/2013	01/02/2013	Đại hội đồng cổ đông thường niên năm 2013						
TSM	30/01/2013	01/02/2013	Cổ tức bằng tiền	7%	1-2013	28/02/2013			

HVT	30/01/2013	01/02/2013	Đại hội đồng cổ đông thường niên năm 2013						
CPC	30/01/2013	01/02/2013	Đại hội đồng cổ đông thường niên năm 2013						
CPC	30/01/2013	01/02/2013	Cổ tức bằng tiền	10%	1-2012	08/03/2013			
CPC	30/01/2013	01/02/2013	Đại hội đồng cổ đông thường niên năm 2013						
CPC	30/01/2013	01/02/2013	Cổ tức bằng tiền	10%	1-2012	08/03/2013			
SAM	30/01/2013	02/01/2013	Đại hội đồng cổ đông thường niên năm 2013						

Nguồn: HSX, HNX

LIÊN HỆ GIAO DỊCH

Thông tin chi tiết về giá, tình hình giao dịch và nhận định về cổ phiếu, xin vui lòng liên hệ với **Phòng Môi Giới** – CTCP CK Rồng Việt:

Địa chỉ: Lầu 2, 141 Nguyễn Du, Quận 1, TP.HCM

Điện thoại: 08.39302156/ 08.62992006

Liên hệ: A. Tuấn (ext. 237), A.Hùng (ext.212), A. Đàm (ext. 225), A. Thành (ext. 227), A. Thụy (ext: 231), C. Hương (ext. 203)

Fax: (84 8) 6291 7986



Bản tin này được chuẩn bị cho mục đích duy nhất là cung cấp thông tin và không nhằm đưa ra bất kỳ đề nghị hay hướng dẫn mua bán chứng khoán cụ thể nào. Các quan điểm và khuyến cáo được trình bày trong bản tin này không tính đến sự khác biệt về mục tiêu, nhu cầu, chiến lược và hoàn cảnh cụ thể của từng nhà đầu tư. Ngoài ra, nhà đầu tư cũng ý thức có thể có các xung đột lợi ích ảnh hưởng đến tính khách quan của bản tin này. Nhà đầu tư nên xem bản tin này như một nguồn tham khảo khi đưa ra quyết định đầu tư và phải chịu toàn bộ trách nhiệm đối với quyết định đầu tư của chính mình. RONGVIET SECURITIES tuyệt đối không chịu trách nhiệm đối với toàn bộ hay bất kỳ thiệt hại nào, hay sự kiện bị coi là thiệt hại, đối với việc sử dụng toàn bộ hoặc từng phần thông tin hay ý kiến nào của bản tin này.

Thông tin sử dụng trong bản tin này được RONGVIET SECURITIES thu thập từ những nguồn mà chúng tôi cho là đáng tin cậy. Tuy nhiên, chúng tôi không đảm bảo rằng những thông tin này là hoàn chỉnh hoặc chính xác. Các quan điểm và ước tính của chúng tôi có giá trị đến ngày phát hành bản tin và có thể thay đổi mà không cần báo trước.