

**14****THỨ TƯ****“Lưỡng lự”****Thị trường hôm nay: Lưỡng lự****(Phạm Thu Hà Phương – [phuong1.pth@vdsc.com.vn](mailto:phuong1.pth@vdsc.com.vn))**

- Diễn biến suy giảm này của các chỉ số cho thấy tâm lý của các Nhà đầu tư vẫn đang thận trọng khi thị trường tiến gần vùng cản. Tuy nhiên, áp lực bán cũng tạm thời chưa đủ quyết liệt để khiến thị trường giảm sâu.
- Do đó, có khả năng thị trường sẽ tiếp tục trạng thái sideway trong thời gian gần tới trước khi phát tín hiệu về xu hướng rõ hơn. Vùng cản cần lưu ý trong ngắn hạn vẫn là 1.065-1.080 điểm của VN-Index.

Trước thông tin khá lạc quan của thế giới, thị trường chứng khoán Việt Nam cũng mở cửa với mức tăng khá tốt vào đầu phiên. Tuy nhiên, lực cầu giá cao vẫn còn thận trọng và khiến VN-Index lùi trở lại quanh mốc tham chiếu. Kết phiên, VN-Index tăng nhẹ 2,98 điểm (+0,28%) và đóng cửa tại 1.050,43 điểm. Thanh khoản giảm so với phiên trước, với 667,9 triệu cổ phiếu được khớp lệnh trên sàn HOSE.

Chỉ số VN30 cũng không thể duy trì đà tăng đầu phiên và quay trở lại giằng co quanh mốc tham chiếu. Số lượng cổ phiếu tăng và giảm trong nhóm cũng không có sự chênh lệch. Cụ thể, trong 13 cổ phiếu đóng cửa xanh, dẫn đầu là GVR (+3,3%), theo sau là STB (+3,1%), GAS (+1,8%), NVL (+1,6%), HPG (+1,1%)... Ở chiều ngược lại, 13 cổ phiếu giảm giá gồm có PDR (-3,2%), SSI (-1,5%), VIC (-1,3%), FPT (-1,2%), MSN (-1%)...

Trạng thái giằng co của thị trường cũng xuất phát từ sự phân hóa giữa các nhóm ngành và vốn hóa. Nhóm Hóa chất, Bất động sản và đặc biệt là ở nhóm vốn hóa vừa và nhỏ thu hút dòng tiền đáng chú ý nhất trong phiên giao dịch hôm nay. Nhóm Dầu khí cũng được nâng đỡ khá tích cực. Tuy nhiên, nhiều nhóm ngành lớn khác đều chứng kiến sự đuối sức của lực cầu và đóng cửa tại mức giá thấp.

Khối ngoại tiếp tục kéo dài chuỗi mua ròng trên sàn HOSE, với giá trị khiêm tốn 27,3 tỷ đồng. Họ mua nhiều tại VHM (+77,8 tỷ), NVL (+50,7 tỷ), HCM (+50 tỷ), STB (+48,4 tỷ), VCI (+19,1 tỷ) ... Ngược lại, họ bán nhiều nhất tại VNM (-124,5 tỷ), HPG (-45,8 tỷ), SSI (-30,6 tỷ), VIC (-28,7 tỷ), SHB (-28,5 tỷ) ...

*Thị trường đuối sức gần vùng cản 1.065-1.080 điểm của VN-Index và quay trở lại trạng thái giằng co quanh mốc tham chiếu. Diễn biến suy giảm này của các chỉ số cho thấy tâm lý của các Nhà đầu tư vẫn đang thận trọng khi thị trường tiến gần vùng cản. Tuy nhiên, áp lực bán cũng tạm thời chưa đủ quyết liệt để khiến thị trường giảm sâu. Do đó, có khả năng thị trường sẽ tiếp tục trạng thái sideway trong thời gian gần tới trước khi phát tín hiệu về xu hướng rõ hơn. Vùng cản cần lưu ý trong ngắn hạn vẫn là 1.065-1.080 điểm của VN-Index. Với kịch bản này, Quý Nhà đầu tư vẫn nên quan sát diễn biến cung cầu để đánh giá lại trạng thái của thị trường, đồng thời vẫn cần cân nhắc chốt lời hoặc cơ cấu danh mục theo hướng giảm thiểu rủi ro khi thị trường hồi phục về gần vùng cản.*

**Góc nhật ký chuyên viên****MSH – Chuẩn bị cho những trở ngại phía trước****(Hoài Trinh – [hoai.ttt@vdsc.com.vn](mailto:hoai.ttt@vdsc.com.vn))**

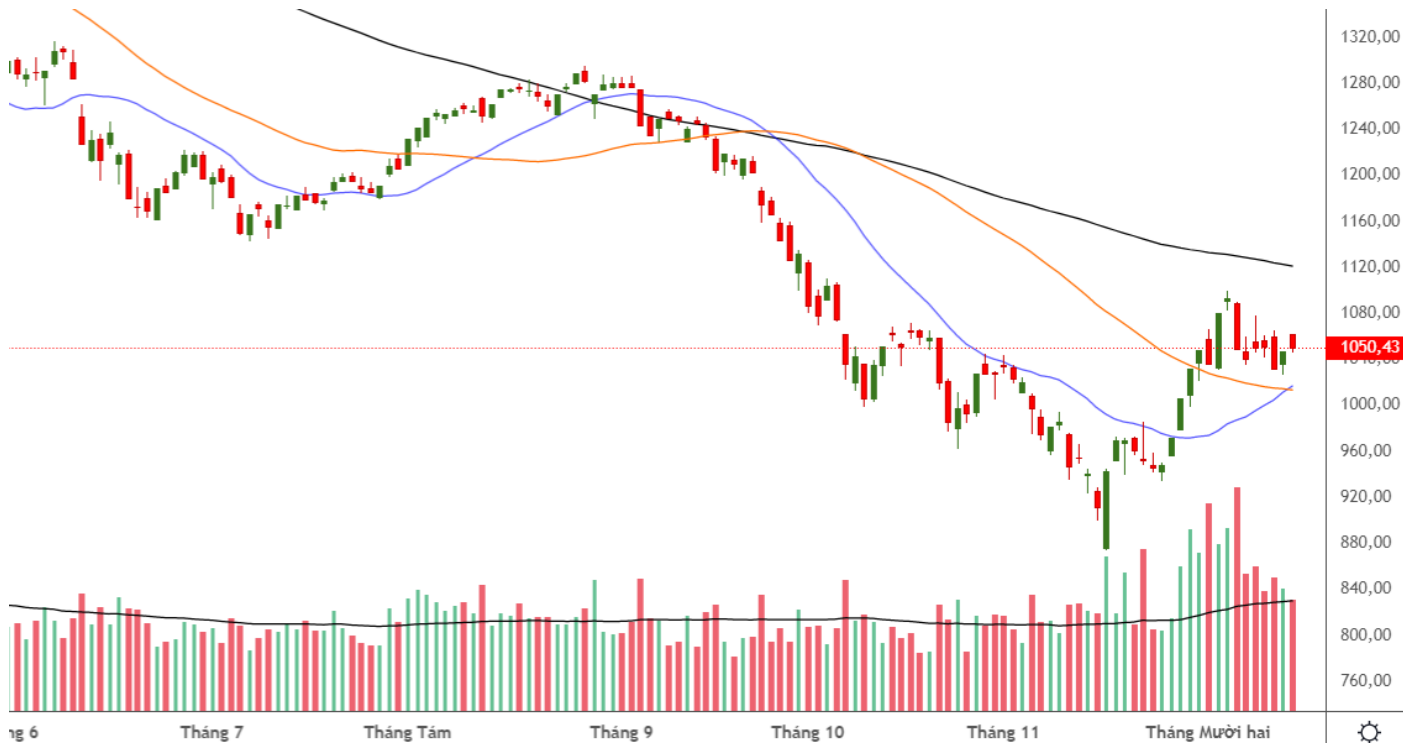
Nếu quý khách quan tâm đến chủ đề này, vui lòng xem file đính kèm hoặc truy cập [website link](#) để xem nội dung chi tiết.

## PHÂN TÍCH KỸ THUẬT HÀNG NGÀY

### VN-Index

VN-Index tăng 2,98 điểm (+0,28%), đóng cửa tại 1.050,43 điểm. Thanh khoản khớp lệnh giảm với 667,9 triệu cổ phiếu.

VN-Index tiếp tục bị cản và lùi bước từ vùng 1.062 điểm. Đồng thời thanh khoản giảm, cho thấy dòng tiền vẫn còn thận trọng khi thị trường tăng điểm, tuy nhiên nguồn cung cũng chưa mạnh. Với tín hiệu lưỡng lự hiện tại, có khả năng VN-Index sẽ tiếp tục trạng thái sideway trong thời gian gần tới trước khi có tín hiệu xu thế cụ thể.



**VN30-Index**

VN30-Index giảm 0,26 điểm (-0,18%), đóng cửa tại 1.056,17 điểm. Thanh khoản khớp lệnh giảm với 192,5 triệu cổ phiếu.

VN30-Index cũng bị cản tại vùng 1.071 điểm và lùi bước. Có khả năng chỉ số sẽ tiếp tục trạng thái sideway trong thời gian gần tới trước khi có tín hiệu xu thế cụ thể.



**Khuyến nghị:** Mặc dù được hỗ trợ nhưng diễn biến thị trường nhìn chung vẫn chưa được cải thiện đáng kể và tiếp tục bị cản. Với tín hiệu lưỡng lự hiện tại, có khả năng thị trường sẽ tiếp tục trạng thái sideway trong thời gian gần tới trước khi có tín hiệu xu thế cụ thể. Do vậy, Quý Nhà đầu tư vẫn nên quan sát diễn biến cung cầu để đánh giá lại trạng thái của thị trường, đồng thời vẫn cần cân nhắc chốt lời hoặc cơ cấu danh mục theo hướng giảm thiểu rủi ro khi thị trường hồi phục trở lại vùng cản.

## SỰ KIỆN TRONG NƯỚC

Thời gian	Sự kiện
01/12/2022	Công bố PMI (Purchasing Managers Index)
01/12/2022	Ngày hiệu lực cơ cấu danh mục MSCI
02/12/2022	Công bố cơ cấu danh mục FTSE và VNM ETF
15/12/2022	Đáo hạn HĐTL VN30F2212
16/12/2022	Ngày thực hiện cơ cấu Quỹ FTSE và VNM ETF
29/12/2022	Công bố số liệu kinh tế Việt Nam cả năm 2022

## SỰ KIỆN THẾ GIỚI

Thời gian	Quốc gia	Sự kiện
01/12/2022	<b>Mỹ</b>	<b>Công bố số liệu lạm phát (chỉ số giá PCE)</b>
01/12/2022	Mỹ	Chủ tịch FED Powell phát biểu
02/12/2022	<b>Mỹ</b>	<b>Công bố tỷ lệ thất nghiệp</b>
04/12/2022	Tất cả	Họp Tổ chức các nước sản xuất dầu lửa (OPEC)
06/12/2022	Úc	Quyết định chính sách RBA
07/12/2022	Mỹ	Thống kê tồn kho dầu thô của EIA
08/12/2022	Mỹ	Thống kê tồn kho khí tự nhiên của EIA
12/12/2022	Anh	Công bố số liệu GDP
13/12/2022	Mỹ	Công bố số liệu lạm phát (Chỉ số CPI)
14/12/2022	Mỹ	Thống kê tồn kho dầu thô của EIA
15/12/2022	Anh	Quyết định chính sách BoE
15/12/2022	Châu Âu	Quyết định chính sách ECB
15/12/2022	Mỹ	FED công bố kết quả họp FOMC
15/12/2022	Mỹ	Công bố doanh số bán lẻ
15/12/2022	Mỹ	Thống kê tồn kho khí tự nhiên của EIA
20/12/2022	Nhật	Quyết định chính sách BoJ
20/12/2022	Trung Quốc	Quyết định lãi suất cơ bản
21/12/2022	Mỹ	Thống kê tồn kho dầu thô của EIA
22/12/2022	Mỹ	Thống kê tồn kho khí tự nhiên của EIA
23/12/2022	Mỹ	<b>Công bố số liệu lạm phát (chỉ số giá PCE)</b>
29/12/2022	Mỹ	Thống kê tồn kho khí tự nhiên và dầu thô của EIA

## TIN TỨC RÔNG VIỆT

<b>BÁO CÁO CÔNG TY (5 báo cáo phát hành gần nhất)</b>	<b>Ngày phát hành</b>	<b>Khuyến nghị</b>	<b>Giá mục tiêu</b>
DBD - Nhà máy Nhơn Hội đạt được EU-GMP sẽ nâng tầm DBD lên vị thế mới	28/10/2022	Mua - 1 năm	52.200
STK - Chống trượt trước thách thức bão vậy	18/10/2022	Mua - 1 năm	41.600
NKG - Tạm thời suy giảm trước khi trở lại đà tăng trưởng cao	27/09/2022	Mua - 1 năm	25.200
ELC - Kỳ vọng mảng giao thông thông minh hỗ trợ tăng trưởng	19/08/2022	Tích lũy - 1 năm	17.300
HDB - Duy trì tăng trưởng lành mạnh	12/07/2022	Mua - 1 năm	32.000

Vui lòng xem chi tiết tại <https://www.vdsc.com.vn/trung-tam-phan-tich/doanh-nghiep>

## THÔNG TIN CHỨNG CHỈ QUỸ

<b>Tên quỹ mở</b>	<b>Ngày giao dịch</b>	<b>Phí phát hành (% giá trị giao dịch)</b>	<b>Phí mua lại (% giá trị giao dịch)</b>	<b>GTTSR trên một đv quỹ tại ngày định giá</b>	<b>GTTSR trên một đv quỹ tại ngày định giá kỳ trước</b>	<b>+/- GTTSR trên một đv quỹ so với kỳ trước</b>
<b>DFVN-CAF</b>	17/11/2020	0% - 0,20%	0% - 0,20%	10.773	10.738	0,33%
<b>ENF</b>	19/11/2020	0% - 3%	0%	21.868	21.433	2,03%
<b>MBBF</b>	10/02/2020	0% - 0,5%	0% - 1%	11.567	11.462	0,92%
<b>MBVF</b>	12/11/2020	0%	0% - 1,4%	16.483	16.326	0,96%
<b>VF1</b>	25/11/2020	0% - 0,6%	0% - 3%	46.218	46.303	-0,18%
<b>VF4</b>	25/11/2020	0% - 0,6%	0% - 3%	18.901	18.945	-0,23%
<b>VFB</b>	19/11/2020	0% - 0,6%	0% - 3%	20.557	20.529	0,13%

## TRUNG TÂM PHÂN TÍCH

### **Nguyễn Thị Phương Lam** **Head of Research**

lam.ntp@vdsc.com.vn  
+ 84 28 6299 2006 (1313)  

- Thị trường
- BDS Khu công nghiệp

### **Trần Hà Xuân Vũ** **Senior Manager**

vu.thx@vdsc.com.vn  
+ 84 28 6299 2006 (1512)  

- Dầu khí
- Phân bón

### **Phạm Thị Tố Tâm** **Manager**

tam.ptt@vdsc.com.vn  
+ 84 28 6299 2006 (1530)  

- Ngân hàng
- Bảo hiểm
- Vật liệu xây dựng

### **Đỗ Thanh Tùng** **Manager**

tung.dt@vdsc.com.vn  
+ 84 28 6299 2006 (1521)  

- Hàng không
- Logistics
- Thị trường

### **Nguyễn Thị Ngọc An** **Senior Analyst**

an.ntn@vdsc.com.vn  
+ 84 28 6299 2006 (1541)  

- Thực phẩm & Đồ uống
- Ô tô & Phụ tùng

### **Trần Kỳ Anh** **Senior Analyst**

anh.tk@vdsc.com.vn  
+ 84 28 6299 2006 (1544)  

- Thị trường
- Bất động sản
- Xây dựng

### **Nguyễn Hồng Loan** **Analyst**

loan.nh@vdsc.com.vn  
+ 84 28 6299 2006 (1531)  

- Bán lẻ
- Thủy sản
- Thực phẩm & Đồ uống

### **Nguyễn Ngọc Thảo** **Analyst**

thao.nn@vdsc.com.vn  
+ 84 28 6299 2006 (1524)  

- Tiện ích công cộng
- Ngân hàng

### **Cao Ngọc Quân** **Analyst**

quan.cn@vdsc.com.vn  
+ 84 28 6299 2006 (2223)  

- Cảng biển
- Dược

### **Trần Thị Ngọc Hà** **Assistant**

ha.ttn@vdsc.com.vn  
+ 84 28 6299 2006 (1526)

### **Lê Tự Quốc Hưng** **Analyst**

anh.tk@vdsc.com.vn  
+ 84 28 6299 2006 (1546)  

- Thị trường
- Bất động sản KCN

### **Bernard Lapointe** **Senior Consultant**

bernard.lapointe@vdsc.com.vn  
+ 84 28 6299 2006

### **Trần Thị Hà My** **Senior Consultant**

my.tth@vdsc.com.vn  
+ 84 28 6299 2006  

- Kinh tế vĩ mô

### **Trịnh Thị Thu Hoài** **Analyst**

hoai.ttt@vdsc.com.vn  
+ 84 28 6299 2006 (1545)  

- Dệt may
- Tiện ích công cộng

### **Bùi Đặng Cát Khánh** **Assistant**

khanh.bdc@vdsc.com.vn  
+ 84 28 6299 2006

## MẠNG LƯỚI HOẠT ĐỘNG

### CÔNG TY CỔ PHẦN CHỨNG KHOÁN RỒNG VIỆT - HỘ SỞ

Lầu 1-2-3-4, tòa nhà Viet Dragon  
141 Nguyễn Du, P. Bến Thành, Q.1, TP.HCM

**T** (+84) 28 6299 2006 **E** info@vdsc.com.vn  
**F** (+84) 28 6291 7986 **W** www.vdsc.com.vn

**MST** 0304734965

### CHI NHÁNH HÀ NỘI

Tầng 10, Tòa nhà Eurowindow  
02 Tôn Thất Tùng, P. Trung Tự, Q. Đống Đa, Hà Nội

**T** (+84) 24 6288 2006  
**F** (+84) 24 6288 2008

### CHI NHÁNH NHA TRANG

Tầng 7, số 76 Quang Trung, P. Lộc Thọ,  
TP. Nha Trang, Khánh Hòa

**T** (+84) 25 8382 0006  
**F** (+84) 25 8382 0008

### CHI NHÁNH CẦN THƠ

Tầng 8, Tòa nhà Sacombank  
95-97-99 Võ Văn Tần, P. Tân An, Q. Ninh Kiều, Cần Thơ

**T** (+84) 29 2381 7578  
**F** (+84) 29 2381 8387

### CHI NHÁNH VŨNG TÀU

Tầng 2 VCCI Building, số 155 Nguyễn Thái Học,  
P.7, Thành phố Vũng Tàu, Tỉnh Bà Rịa - Vũng Tàu

**T** (+84) 25 4777 2006

### CHI NHÁNH BÌNH DƯƠNG

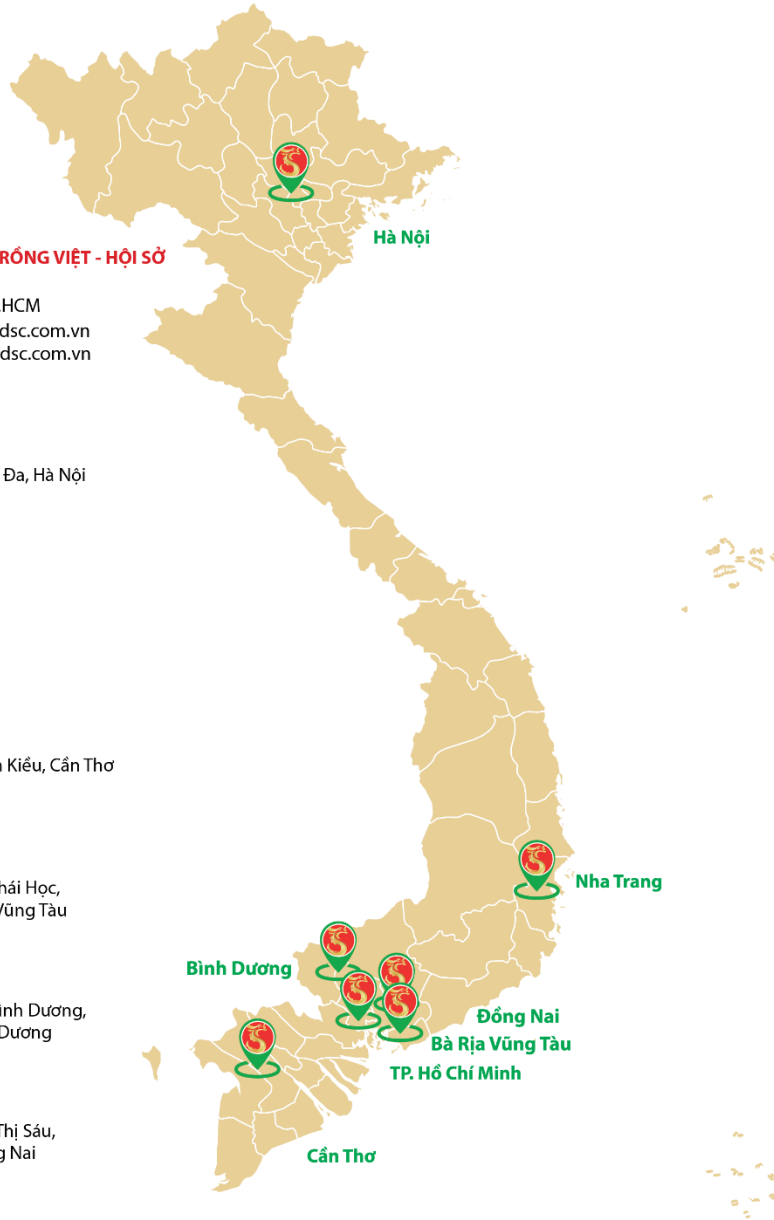
Tầng 3 Becamex Tower, số 230 Đại lộ Bình Dương,  
P. Phú Hòa, TP. Thủ Dầu Một, tỉnh Bình Dương

**T** (+84) 27 4777 2006

### CHI NHÁNH ĐỒNG NAI

Tầng 8 Toà nhà TTC Plaza, số 53-55 Võ Thị Sáu,  
P. Quyết Thắng, TP. Biên Hòa, Tỉnh Đồng Nai

**T** (+84) 25 1777 2006



Bản báo cáo này được chuẩn bị cho mục đích duy nhất là cung cấp thông tin và không nhằm đưa ra bất kỳ đề nghị hay hướng dẫn mua bán chứng khoán cụ thể nào. Các quan điểm và khuyến cáo được trình bày trong bản báo cáo này không tính đến sự khác biệt về mục tiêu, nhu cầu, chiến lược và hoàn cảnh cụ thể của từng nhà đầu tư. Ngoài ra, nhà đầu tư cũng ý thức có thể có các xung đột lợi ích ảnh hưởng đến tính khách quan của bản báo cáo này. Nhà đầu tư nên xem báo cáo này như một nguồn tham khảo khi đưa ra quyết định đầu tư và phải chịu toàn bộ trách nhiệm đối với quyết định đầu tư của chính mình. Rong Viet Securities tuyệt đối không chịu trách nhiệm đối với toàn bộ hay bất kỳ thiệt hại nào, hay sự kiện bị coi là thiệt hại, đối với việc sử dụng toàn bộ hoặc từng phần thông tin hay ý kiến nào của bản báo cáo này.

Toàn bộ các quan điểm thể hiện trong báo cáo này đều là quan điểm cá nhân của người phân tích. Không có bất kỳ một phần thu nhập nào của người phân tích liên quan trực tiếp hoặc gián tiếp đến các khuyến cáo hay quan điểm cụ thể trong bản báo cáo này.

Thông tin sử dụng trong báo cáo này được Rong Viet Securities thu thập từ những nguồn mà chúng tôi cho là đáng tin cậy. Tuy nhiên, chúng tôi không đảm bảo rằng những thông tin này là hoàn chỉnh hoặc chính xác. Các quan điểm và ước tính trong đánh giá của chúng tôi có giá trị đến ngày ra báo cáo và có thể thay đổi mà không cần báo cáo trước.

Bản báo cáo này được giữ bản quyền và là tài sản của Rong Viet Securities. Mọi sự sao chép, chuyển giao hoặc sửa đổi trong bất kỳ trường hợp nào mà không có sự đồng ý của Rong Viet Securities đều trái luật, **Bản quyền thuộc Rong Viet Securities, 2022.**