



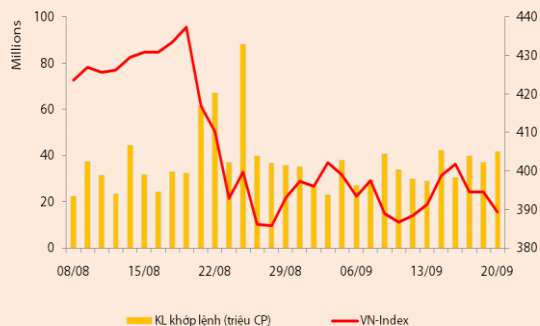
## **BẢN TIN CHỨNG KHOÁN**

Ngày: 20/09/2012

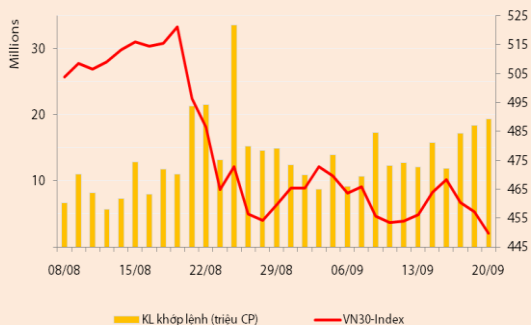
1. Diễn biến giao dịch và thống kê thị trường
2. Thị trường OTC, UPCOM
3. Tin kinh tế tài chính trong nước
4. Lịch sự kiện

**DIỄN BIẾN GIAO DỊCH**

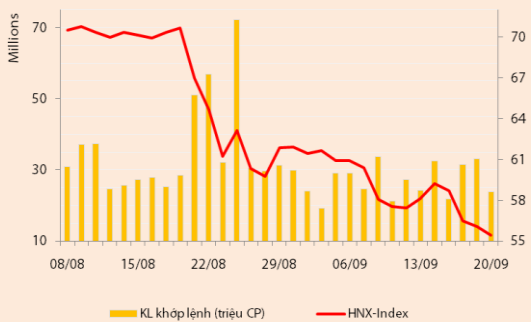
Chỉ số	VN-Index	VN30-Index	HN-Index
<b>20/09/2012</b>	389,28	449,66	55,42
<b>Thay đổi (%)</b>	-1,34%	-1,63%	-1,16%



Thanh khoản	HSX	VN30	HNX
<b>KL khớp lệnh (CP)</b>	41.727.780	19.433.640	23.901.100
<b>Tổng KLGD (CP)</b>	58.636.999	35.037.980	25.141.900
<b>GT khớp lệnh (tỷ đồng)</b>	592,23	376,99	176,74
<b>Tổng GTGD</b>	967,86	724,85	183,74



Giao dịch nước ngoài	HSX	VN30	HNX
<b>Giá trị mua (tỷ đồng)</b>	142,33	120,63	16,91
<b>Giá trị bán (tỷ đồng)</b>	120,58	106,67	1,39
<b>Giao dịch ròng</b>	21,75	13,96	15,52



**Quan sát thị trường**

Hai sàn niêm yết đều đóng cửa trong sắc đỏ trong phiên giao dịch ngày 20/09: VNIndex giảm 1,34% còn 389,28 điểm, VN30 giảm 1,63% còn 449,66 điểm; và HNIndex giảm 1,16% còn 55,42 điểm.

Thanh khoản diễn biến trái chiều trên hai sàn giao dịch. Cụ thể, khối lượng khớp lệnh trên sàn HSX tăng 12,5% đạt 41,7 triệu đv, ứng với giá trị 592,23 tỷ đồng. Ngược lại, khối lượng khớp lệnh giảm 27,8% trên sàn HNX đạt 23,9 triệu đv, ứng với giá trị 176,74 tỷ đồng. Ngoài ra, trong phiên có 2 GDDT đáng chú ý tại mã STB (hơn 10 triệu đv) và SBT (hơn 3,8 triệu đv).

**Cấu yếu, nhiều cổ phiếu bluechips giảm mạnh.** Các thông tin về việc từ nhiệm của các thành viên trong HĐQT tại 2 ngân hàng ACB và EIB chiếu qua đã ảnh hưởng tiêu cực đến tâm lý NĐT trong phiên hôm nay. VNIndex liên tục đi xuống và chỉ phục hồi nhẹ vào cuối phiên nhờ tín hiệu đảo chiều thành công ở một số mã bluechips. Nâng đỡ cho nhịp phục hồi vào cuối phiên gồm có các mã KDC, SBT, HSG, trong đó, KDC và SBT bất ngờ tăng hết biên độ. Ngoài ra còn có một số mã đi ngược xu hướng của thị trường trong toàn thời gian giao dịch, điển hình là BVH, MPC và VPK.

Trừ các cổ phiếu tăng điểm hiếm hoi trên thì diễn biến thị trường nhìn chung là tiêu cực, chốt phiên, toàn sàn có 43 mã tăng trong khi có đến 180 mã giảm điểm. Cổ phiếu ngân hàng là nhóm giao dịch kém sắc nhất và ảnh hưởng sang các nhóm ngành khác, tuy nhiên đã giảm ở một số mã (VCB, EIB, STB) đã thu hẹp khoảng một đến hai bước giá vào lúc gần đóng cửa. Nhóm VN30 giảm mạnh hơn chỉ số VNIndex với 4 mã tăng giá, 3 mã đứng giá (VNM, VIC, FPT) và 23 mã còn lại giảm điểm. Bên cạnh đó, các mã chịu áp lực bán sàn mạnh chủ yếu là nhóm cổ phiếu có thị giá thấp, đáng chú ý có ITA, SAM, KSS, TCM, KBC,...

**HNIndex lập đáy mới từ trước đến nay sau đó hồi phục đáng kể trong phiên chiều.** Với vai trò là mã trụ cột trên sàn HNX, áp lực thoát hàng tại ACB khiến cho cả sàn cũng diễn biến tiêu cực theo, HNIndex do đó thiết lập mức đáy mới tại 54,62 điểm, mức đáy được thiết lập trước đó là tại ngày 09/01/2012 (54,64 điểm). Tuy nhiên, sau đó, chỉ số bắt đầu phục hồi trở lại với đà giảm thu hẹp ở các mã trụ cột (ACB, BVS, PVX, KLS), bên cạnh đó, một số mã dẫn dắt có được sự phục hồi tích cực hơn và quay trở về mốc tham chiếu (PVS, SHB, SHS, VCG và VND). Toàn sàn đóng cửa với 51 mã tăng giá, 204 mã đứng giá và 139 mã giảm giá.

NĐT nước ngoài đã quay trở lại mua ròng trên sàn HSX với giá trị mua ròng đạt 21,75 tỷ đồng, họ cũng tiếp tục mua ròng thêm 15,52 tỷ đồng trên sàn HNX. Những mã được mua ròng nhiều nhất trên HSX gồm BVH (~16,5 tỷ đồng), STB (~13,8 tỷ đồng) và VCB (~8 tỷ đồng), ngược lại họ bán ròng các mã EIB (~17,3 tỷ đồng), DPM (~13,6 tỷ đồng) và KDC (~8,5 tỷ đồng).

**Thông tin kinh tế và Nhận định thị trường**

**CPI TP.HCM tăng 1,21% trong tháng 9/2012.** Tổng cục Thống kê vừa công bố mức tăng CPI của khu vực TP.HCM trong tháng 9 với mức tăng mạnh hơn so với tháng trước song vẫn thấp hơn mức tăng CPI của Hà Nội đã công bố trước đây. Trong đó, mức tăng rõ hàng hóa giáo dục và giao thông là hai nhóm hàng hóa tác động mạnh đến chỉ số CPI chung với mức tăng lần lượt là 6,77% và 4,12%. Trong khi đó, chỉ số giá nhóm hàng ăn, lương thực, dịch vụ ăn uống và thực phẩm có mức tăng thấp hơn từ 0,08-1,03%. Như vậy, so với cùng kỳ năm 2011, CPI khu vực TP.HCM chỉ mới tăng 4,63%. Kết hợp với con số CPI khu vực Hà Nội đã công bố (+2,47% so với tháng 8), chúng tôi dự báo CPI cả nước trong tháng 9 sẽ dao động trong khoảng từ 1,5%-2%. Nguyên nhân chính khiến chỉ số giá tiêu dùng tăng mạnh như đã dự báo từ trước là do tháng 9 là thời điểm khai giảng đầu năm học, bên cạnh đó, các đợt tăng giá xăng

đầu vừa qua cũng tác động trực tiếp tới các nhóm hàng khác, đặc biệt là nhóm giao thông.

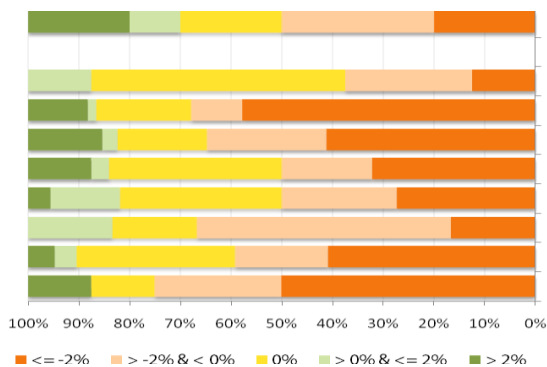
**Tâm lý lo ngại một lần nữa quay trở lại, thị trường chứng khoán tiếp tục bị ảnh hưởng.** Sau hàng loạt thông tin từ nhiệm của các thành viên HĐQT tại hai ngân hàng ACB và EIB được các phương tiện truyền thông chính thức công bố chiều và tối qua, NĐT trên TTCKVN tiếp tục phản ánh sự e ngại rủi ro thể hiện qua động thái bán mạnh các cổ phiếu ngành ngân hàng, đặc biệt trong phiên giao dịch sáng nay. Tuy nhiên, trước áp lực hạ giá của rất nhiều cổ phiếu thì thanh khoản tiếp tục cải thiện trên sàn TP.HCM là một tín hiệu tích cực cho thấy quan điểm trái chiều của một bộ phận đầu tư. Phản ứng của NĐT cũng không quyết liệt và hoang mang tột độ như diễn biến ngày 21/08, thay vào đó, vẫn có sự phân hóa nhất định đối với diễn biến cổ phiếu trên sàn HSX. Trong khi đó, trên sàn HNX, chỉ số HNIndex hôm nay đã thiết lập mức đáy mới trong lịch sử giao dịch với thanh khoản tiếp tục suy yếu, tuy nhiên, vẫn có một điểm tích cực là chỉ số đã phục hồi mạnh sau đó và nhiều mã dẫn dắt đã lấy lại số điểm đã mất vào cuối phiên.

Về phía NĐT nước ngoài, họ vẫn tiếp tục các giao dịch mua vào và bán ra quen thuộc và không có động thái mới nào đặc biệt trong phiên hôm nay, bên cạnh đó, nhịp hồi của thị trường trong phiên chiều phần lớn xuất phát từ các giao dịch của NĐT trong nước. Phiên giao dịch cuối tuần, nhiều khả năng thị trường sẽ ổn định trở lại, tuy nhiên hiện tại đang là giai đoạn khá nhạy cảm về thông tin, do đó, nhà đầu tư nên hạn chế giao dịch để phòng ngừa rủi ro.

**THỐNG KÊ GIAO DỊCH**

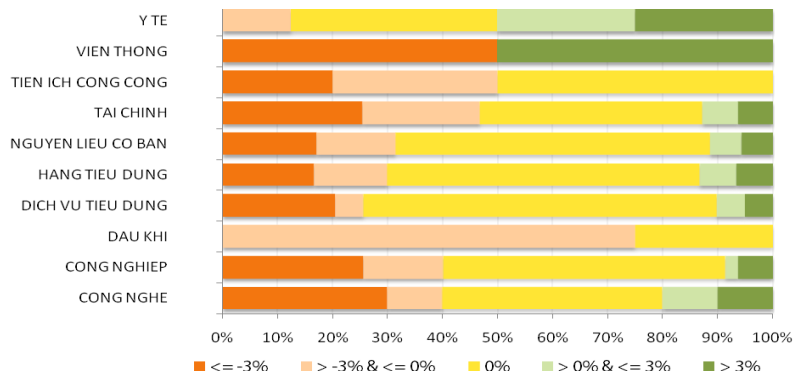
**HSX**

**Cổ phiếu tăng/giảm giá theo ngành**



**HNX**

**Cổ phiếu tăng/giảm giá theo ngành**



**05 CP tăng / giảm giá mạnh nhất**

Mã	Giá	(+) %	±%(T-10)	Mã	Giá	(-) %	±%(T-10)
<b>MPC</b>	34,1	5,00%	22,22%	<b>ELC</b>	23,1	-4,94%	-4,94%
<b>SBT</b>	17,1	4,91%	-0,58%	<b>THG</b>	7,7	-4,94%	-9,41%
<b>HRC</b>	39,3	4,80%	4,52%	<b>PXT</b>	3,9	-4,88%	-15,22%
<b>BVH</b>	33,0	4,76%	17,44%	<b>EVE</b>	21,6	-4,85%	0,93%
<b>VPK</b>	19,8	4,76%	15,12%	<b>FDC</b>	13,8	-4,83%	-29,59%

**05 CP tăng / giảm giá mạnh nhất**

Mã	Giá	(+) %	±%(T-10)	Mã	Giá	(-) %	±%(T-10)
<b>HAD</b>	24,6	6,96%	-1,60%	<b>VMC</b>	12,0	-6,98%	-3,23%
<b>S55</b>	20,5	6,77%	4,59%	<b>VCR</b>	2,7	-6,90%	-15,63%
<b>KST</b>	4,9	6,52%	6,52%	<b>VHL</b>	16,2	-6,90%	-1,22%
<b>BST</b>	8,3	6,41%	13,70%	<b>SGH</b>	65,1	-6,87%	-19,33%
<b>CVN</b>	8,5	6,25%	-1,16%	<b>BTH</b>	5,5	-6,78%	-1,79%

**05 CP có KLGD / GTGD lớn nhất**

Mã	KLGD (ngàn CP)	Tỷ trọng (%)	Mã	GTGD (tỷ đồng)	Tỷ trọng (%)
<b>STB</b>	3.084	7,39	<b>BVH</b>	66,55	11,23
<b>EIB</b>	2.674	6,4	<b>STB</b>	61,34	10,35
<b>ITA</b>	2.470	5,91	<b>EIB</b>	35,62	6,01
<b>BVH</b>	2.017	4,83	<b>DPM</b>	33,99	5,73
<b>SSI</b>	1.721	4,12	<b>SSI</b>	28,31	4,78

**05 CP có KLGD / GTGD lớn nhất**

Mã	KLGD (ngàn CP)	Tỷ trọng (%)	Mã	GTGD (tỷ đồng)	Tỷ trọng (%)
<b>PVX</b>	4.413	18,46	<b>ACB</b>	30,22	17,10
<b>KLS</b>	2.523	10,56	<b>KLS</b>	20,39	11,54
<b>ACB</b>	1.998	8,36	<b>PVX</b>	19,24	10,89
<b>VND</b>	1.955	8,18	<b>VND</b>	17,92	10,14
<b>SHB</b>	1.692	7,08	<b>SHB</b>	11,06	6,26

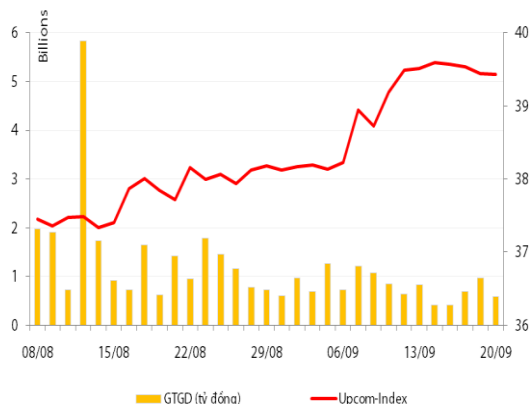
**05 CP có GTGD ròng nhiều nhất của NĐTNN (tỷ đồng)**

Mã	GT mua	GT bán	Mua ròng	Mã	GT mua	GT bán	Bán ròng
<b>BVH</b>	37,37	20,91	16,46	<b>EIB</b>	0,75	18,07	(17,32)
<b>STB</b>	19,00	5,23	13,77	<b>DPM</b>	4,78	18,39	(13,61)
<b>VCB</b>	10,20	2,14	8,06	<b>KDC</b>	1,73	10,27	(8,55)
<b>HSG</b>	6,47	0,12	6,35	<b>CTG</b>	0,02	3,75	(3,73)
<b>SJS</b>	4,36	0,25	4,11	<b>NHS</b>	0,08	3,33	(3,24)

**05 CP có GTGD ròng nhiều nhất của NĐTNN (tỷ đồng)**

Mã	GT mua	GT bán	Mua ròng	Mã	GT mua	GT bán	Bán ròng
<b>PVS</b>	7,78	-	7,78	<b>PVG</b>	-	0,93	(0,93)
<b>VCG</b>	3,34	-	3,34	<b>VCS</b>	-	0,36	(0,36)
<b>KLS</b>	2,36	-	2,36	<b>AAA</b>	-	0,03	(0,03)
<b>PVX</b>	1,12	0,00	1,12	<b>NTP</b>	-	0,03	(0,03)
<b>LAS</b>	0,67	-	0,67	<b>CAN</b>	-	0,02	(0,02)

**UpCom**



Kết thúc phiên giao dịch ngày 20/09, Upcom-Index tiếp tục giảm nhẹ thêm 0,01 điểm (-0,03%) xuống còn 39,43 điểm. Thanh khoản giảm mạnh với khối lượng khớp lệnh đạt 158.300 đv, ứng với giá trị 588 triệu đồng.

Khối ngoại có hai giao dịch mua ròng trong phiên hôm nay tại mã BVN (7.000 đv), NTW 100 đv), đồng thời họ cũng bán ra 500 đv VSP.

VSP là mã có khối lượng khớp lệnh cao nhất trên sàn Upcom với 80.080 đv được giao dịch thành công.

Cổ phiếu tăng điểm mạnh nhất trong phiên là NTW (+9,24%) lên 13.000 đồng/cp và cổ phiếu giảm giá mạnh nhất trong phiên là LCC (-10%) còn 1.800 đồng/cp.

Toàn sàn có 6 mã tăng giá, 9 mã giảm giá và 110 mã đứng giá và không có giao dịch.

**Thị trường OTC**

STT	Tên công ty	Viết tắt	Ngày 18/09/2012	
			Giá thấp nhất	Giá cao nhất
<b>TÀI CHÍNH - NGÂN HÀNG</b>				
1	Ngân hàng TMCP Kỹ Thương VN	TECHCOMBANK	10.000	12.000
2	Ngân hàng TMCP Đông Á	EAB	9.500	10.500
3	Ngân hàng TMCP Phương Nam	SOUTHERNBANK	9.500	10.500
4	NH TMCP Ngoại Quốc Doanh VN	VPB	8.000	9.000
5	Ngân hàng TMCP Quốc Tế	VIB	10.000	11.000
<b>DƯỢC PHẨM - Y TẾ</b>				
1	CTCP Bệnh Viện Tim Tâm Đức	TDH	21.000	23.000
2	Công ty Cổ phần Pymepharco	PYMEPHARCO	65.000	68.000
<b>CÔNG NGHIỆP</b>				
1	CTCP Dây và Cáp Điện Việt Nam	CADIVI	16.000	17.000
2	CTCP Đại lý Hàng Hải Việt Nam	VOSA	11.000	11.000
<b>NGUYÊN LIỆU CƠ BẢN</b>				
1	CTCP Bảo Vệ Thực Vật An Giang	AGPPS	53.000	57.000
<b>HÀNG TIÊU DÙNG</b>				
1	CTCP Công Nghiệp TM Masan	MASAN	60.000	70.000
2	Tổng CTCP May Việt Tiến	VTEC	17.000	18.000
3	Tổng công ty Bia rượu nước giải khát Sài Gòn	SABECO	48.000	52.000
<b>KHÁC</b>				
1	CTCP Bất Động Sản EXIM	EXIMLAND	14.000	15.000
2	CTCP Bảo Hiểm Nhà Rông	BLIC	12.500	13.500

**LỊCH SỰ KIỆN**

Mã CK	Ngày GD không hưởng quyền	Ngày chốt danh sách	Sự kiện	Tỉ lệ	Đợt - Năm	Ngày thực hiện	TG ĐK thực hiện quyền	TG chuyển nhượng	Giá (đ/cp)
HTI	24/09/2012	26/09/2012	Cổ tức bằng tiền	8%	2-2011	26/10/2012			
CMX	24/09/2012	26/09/2012	Lấy ý kiến cổ đông bằng văn bản						
HOM	21/09/2012	25/09/2012	Cổ tức bằng tiền	10%	2011	18/10/2012			
FDC	21/09/2012	25/09/2012	Lấy ý kiến cổ đông bằng văn bản						
PVF	20/09/2012	24/09/2012	Lấy ý kiến cổ đông bằng văn bản						

Nguồn: HSX, HNX, cafef, Vietstock

**LIÊN HỆ GIAO DỊCH**

Thông tin chi tiết về giá, tình hình giao dịch và nhận định về cổ phiếu, xin vui lòng liên hệ với **Phòng Môi Giới** – CTCP CK Rồng Việt:

**Địa chỉ:** Lầu 2, 141 Nguyễn Du, Quận 1, TP.HCM

**Điện thoại:** 08.39302156/ 08.62992006

**Liên hệ:** A. Tuấn (ext. 237), A.Hùng (ext.212), A. Đàm (ext. 225), A. Thành (ext. 227), A. Thụy (ext: 231), C. Hương (ext. 203)

**Fax:** (84 8) 6291 7986



Bản tin này được chuẩn bị cho mục đích duy nhất là cung cấp thông tin và không nhằm đưa ra bất kỳ đề nghị hay hướng dẫn mua bán chứng khoán cụ thể nào. Các quan điểm và khuyến cáo được trình bày trong bản tin này không tính đến sự khác biệt về mục tiêu, nhu cầu, chiến lược và hoàn cảnh cụ thể của từng nhà đầu tư. Ngoài ra, nhà đầu tư cũng ý thức có thể có các xung đột lợi ích ảnh hưởng đến tính khách quan của bản tin này. Nhà đầu tư nên xem bản tin này như một nguồn tham khảo khi đưa ra quyết định đầu tư và phải chịu toàn bộ trách nhiệm đối với quyết định đầu tư của chính mình. RONGVIET SECURITIES tuyệt đối không chịu trách nhiệm đối với toàn bộ hay bất kỳ thiệt hại nào, hay sự kiện bị coi là thiệt hại, đối với việc sử dụng toàn bộ hoặc từng phần thông tin hay ý kiến nào của bản tin này.

Thông tin sử dụng trong bản tin này được RONGVIET SECURITIES thu thập từ những nguồn mà chúng tôi cho là đáng tin cậy. Tuy nhiên, chúng tôi không đảm bảo rằng những thông tin này là hoàn chỉnh hoặc chính xác. Các quan điểm và ước tính của chúng tôi có giá trị đến ngày phát hành bản tin và có thể thay đổi mà không cần báo trước.