



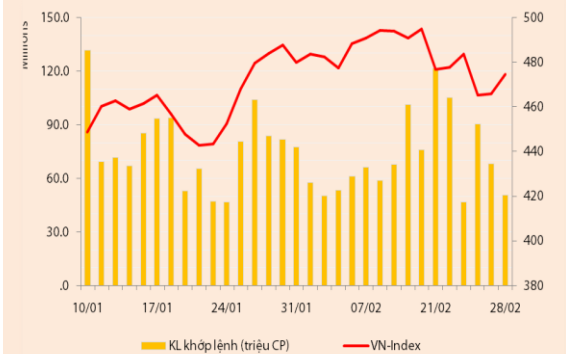
## **BẢN TIN CHỨNG KHOÁN**

Ngày: 28/02/2013

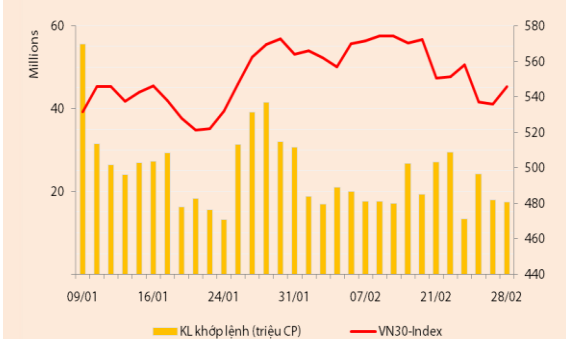
1. Diễn biến giao dịch và thống kê thị trường
2. Thị trường OTC, UPCOM
3. Tin kinh tế tài chính trong nước
4. Lịch sự kiện

**THỊ TRƯỜNG CHỨNG KHOÁN VÀ TIN KINH TẾ**

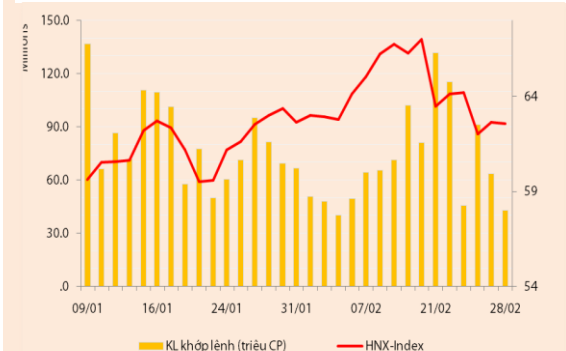
Chỉ số	VN-Index	VN30-Index	HN-Index
28/02/2013	474,56	545,68	62,56
Thay đổi (%)	1,90%	1,83%	-0,08%



Thanh khoản	HSX	VN30	HNX
KL khớp lệnh (CP)	50.678.370	17.404.590	42.830.700
Tổng KLGD (CP)	53.252.280	17.552.710	44.007.779
GT khớp lệnh (tỷ đồng)	748,42	438,43	337,22
Tổng GTGD	785,20	443,46	358,28



Giao dịch nước ngoài	HSX	VN30	HNX
Giá trị mua (tỷ đồng)	91,36	70,81	22,44
Giá trị bán (tỷ đồng)	173,03	144,81	17,45
Giao dịch ròng	(81,67)	(74,00)	4,99



**THỊ TRƯỜNG CHỨNG KHOÁN**

**Hai sàn đóng cửa trái chiều trong phiên giao dịch hôm nay:** VNIndex tăng 1,9% lên 474,56 điểm, VN30 tăng 1,83% lên 545,68 điểm, ngược lại, HNIndex giảm 0,08% xuống còn 62,56 điểm.

Thanh khoản giảm so với phiên trước, khối lượng khớp lệnh trên HSX đạt 50,7 triệu đv (-25,5%), giá trị khớp lệnh giảm 16,1%, đạt 748,42 tỷ đồng. Con số này trên HNX là 42,8 triệu đv (-35,2%), giá trị tương ứng là 337,22 tỷ đồng (-29,9%).

NĐT nước ngoài có phiên bán ròng thứ hai liên tiếp trên sàn HSX, giá trị bán ròng tăng lên 81,67 tỷ đồng, ngược lại họ mua ròng khoảng 5 tỷ đồng trên sàn HNX. Nguyên nhân bán ròng đến từ các mã như CTG (-55,8 tỷ đồng), ITA (-10,5 tỷ đồng), VIC (-7,4 tỷ đồng), PVD (-7,3 tỷ đồng) và DPR (-4,4 tỷ đồng).

**Sàn HSX – Lực cầu lấn át từ đầu phiên, một số mã có hệ số beta cao bất ngờ được kéo giá.** Mở cửa phiên hôm nay, chỉ số VNIndex tăng điểm mạnh nhờ lực cầu khá tích cực, nhiều mã có hệ số beta cao được đẩy lên mức trần như BVH, ITA, KBC, v.v... giúp cho thị trường sôi động hơn. Mặc dù vậy yếu tố thanh khoản vẫn chưa ủng hộ đà tăng, phiên chiều sàn HSX giao dịch khá thận trọng và chỉ số đánh mất mức điểm cao nhất trong đợt khớp lệnh đóng cửa. Độ rộng thị trường mở rộng với 169 mã tăng và 55 mã giảm, nhóm VN30 có 25 mã tăng và 4 mã giảm trong đó đáng chú ý có CTG giảm mạnh (5,21%) trong khi các mã ngân hàng còn lại đều đóng cửa trong sắc xanh. Cổ phiếu ngành bất động sản và vật liệu xây dựng tăng khá, tiêu biểu có VIC, KBC, ITA, CII và HQC.

**Sàn HNX – Đà tăng yếu hơn VNIndex, chỉ số HNIndex mất điểm vào cuối phiên.** Mặc dù các cổ phiếu lớn đều bật tăng trong phần lớn thời gian của phiên giao dịch hôm nay, tuy nhiên, mức tăng không được duy trì cho đến hết phiên giao dịch, chỉ số HNIndex đảo chiều giảm điểm trở lại và buộc phải đóng cửa trong sắc đỏ. Chốt phiên, SHB và VCG tăng nhẹ trong khi PVX và VND giảm nhẹ, các mã còn lại giá không đổi so với mức tham chiếu. Độ rộng trên sàn HNX nghiêng về chiều tăng với tỷ lệ tăng/giảm là 102/88, những cổ phiếu tăng giá đáng chú ý có PVL, PGS, IVS, VGS và AAA.

**Nhận định thị trường**

**Phiên giao dịch hôm nay mặc dù là một phiên tăng điểm tích cực về mặt điểm số,** tuy nhiên thanh khoản sụt giảm và yếu tố bán ròng của khối ngoại khiến chúng tôi lo ngại về khả năng hồi phục của thị trường trong ngắn hạn. NĐT nước ngoài bán ròng rất mạnh một số mã trong phiên hôm nay nhiều khả năng có liên quan đến kỳ xem xét lại danh mục lần thứ nhất trong năm 2013 của các quỹ ETF, theo lịch, danh mục điều chỉnh danh mục của quỹ FTSE sẽ được công bố sau phiên giao dịch ngày mai (01/03).

Chúng tôi đánh giá thị trường hiện tại đang trong giai đoạn khá nhạy cảm sau hai phiên sụt khá mạnh trong tuần trước và đầu tuần này. Việc các NĐT nước ngoài bán ròng hai phiên liên tiếp mặc dù chưa có cơ sở để xác định là dòng tiền ngoại đang rút đi, tuy nhiên, đây cũng là tín hiệu đáng lưu ý và cảnh báo các NĐT nên thận trọng. Đồng thời, yếu tố thanh khoản khó cải thiện cũng là một trong những nhân tố khiến cho cơ hội hồi phục của các chỉ số gặp khó khăn.

**THÔNG TIN KINH TẾ**

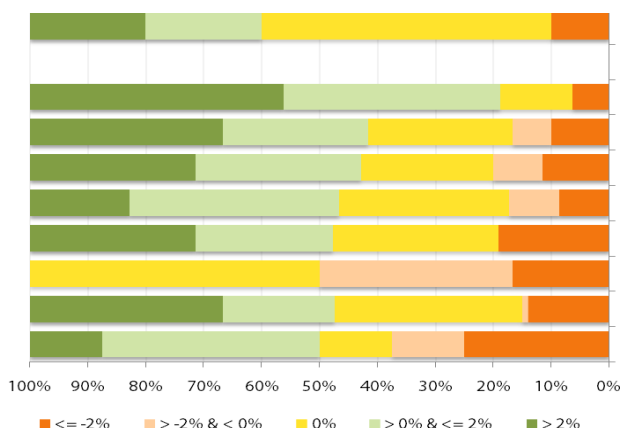
**Khoảng cách giá vàng trong nước và thế giới tiếp tục thu hẹp.** Giá vàng trong nước ngày 28/02 giảm mạnh xuống còn khoảng 43,3 triệu đồng/lượng, giảm thêm 400.000 đồng so với ngày hôm qua và đã giảm khoảng 1,4 triệu đồng/lượng kể từ khi NHNN ký kết Hợp đồng nguyên tắc gia công vàng miếng với SJC. Có thể thấy, mặc dù NHNN chưa bắt đầu tham gia vào việc mua bán vàng nhưng kỳ vọng hành động này được thực thi đã và đang kéo gần khoảng cách giá vàng trong nước và thế giới, lực bán vàng

từ phía nhà đầu tư và người dân đã tăng rất mạnh trong hai ngày qua. Hiện tại, giá vàng thế giới quy đổi đang cao hơn giá vàng trong nước khoảng 3 triệu đồng/lượng. Trên thị trường ngoại hối, tỷ giá niêm yết của các NHTM tiếp tục được điều chỉnh tăng trong sáng nay, dao động trong khoảng 20.890-20.990 đồng/USD (mua vào – bán ra), trên thị trường tự do, giá mua – bán USD cũng tăng khoảng 30 đồng so với hôm qua lên 21.080 – 21.120 đồng/USD.

**THỐNG KÊ GIAO DỊCH**

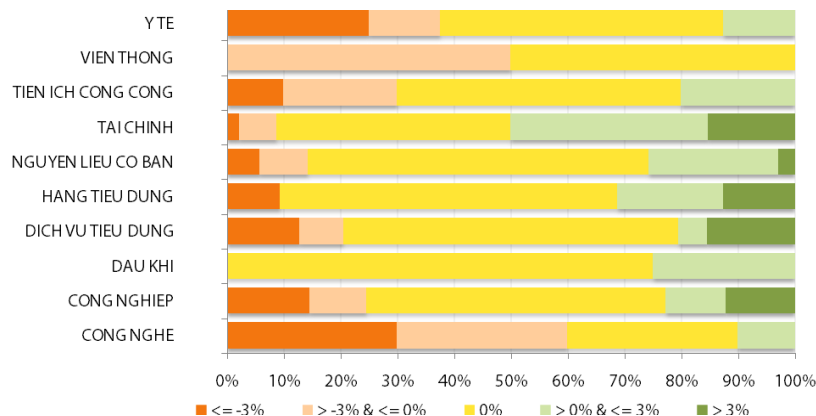
**HSX**

**Cổ phiếu tăng/giảm giá theo ngành**



**HNX**

**Cổ phiếu tăng/giảm giá theo ngành**



**05 CP tăng / giảm giá mạnh nhất**

Mã	Giá	(+) %	±%(T-10)	Mã	Giá	(-) %	±%(T-10)
<b>BVH</b>	53,5	7,00%	-7,76%	<b>VFG</b>	38,2	-6,83%	-9,05%
<b>ALP</b>	11,0	6,80%	5,77%	<b>ELC</b>	25,0	-6,72%	-8,09%
<b>STG</b>	22,0	6,80%	29,41%	<b>SVT</b>	12,0	-6,25%	-4,00%
<b>SRF</b>	28,8	6,67%	8,68%	<b>TIX</b>	17,9	-5,79%	-0,56%
<b>VIS</b>	11,3	6,60%	0,00%	<b>CCI</b>	9,9	-5,71%	0,00%

**05 CP tăng / giảm giá mạnh nhất**

Mã	Giá	(+) %	±%(T-10)	Mã	Giá	(-) %	±%(T-10)
<b>NHC</b>	15,4	10,00%	-6,67%	<b>VBC</b>	26,1	-10,00%	8,75%
<b>INN</b>	18,7	10,00%	5,06%	<b>VCM</b>	13,8	-9,80%	-7,38%
<b>FDT</b>	36,0	9,76%	41,73%	<b>SDE</b>	11,7	-9,30%	-11,36%
<b>CCM</b>	10,3	9,57%	4,04%	<b>RHC</b>	12,7	-9,29%	8,55%
<b>TTZ</b>	10,4	9,47%	0,00%	<b>HBD</b>	9,8	-9,26%	-10,09%

**05 CP có KLGD / GTGD lớn nhất**

Mã	KLGD (ngàn CP)	Tỷ trọng (%)	Mã	GTGD (tỷ đồng)	Tỷ trọng (%)
<b>ITA</b>	5.234	10,32	<b>CTG</b>	58,08	7,76
<b>CTG</b>	2.847	5,61	<b>ITA</b>	41,20	5,50
<b>DLG</b>	1.449	2,85	<b>GMD</b>	39,95	5,33
<b>SSI</b>	1.368	2,69	<b>VIC</b>	36,44	4,86
<b>GMD</b>	1.340	2,64	<b>DRC</b>	29,91	3,99

**05 CP có KLGD / GTGD lớn nhất**

Mã	KLGD (ngàn CP)	Tỷ trọng (%)	Mã	GTGD (tỷ đồng)	Tỷ trọng (%)
<b>SHB</b>	7.822	18,26	<b>SHB</b>	57,87	17,16
<b>SCR</b>	5.272	12,31	<b>SCR</b>	48,84	14,48
<b>PVX</b>	4.747	11,08	<b>PVX</b>	28,97	8,59
<b>VND</b>	2.563	5,98	<b>VND</b>	24,93	7,39
<b>KLS</b>	2.477	5,78	<b>KLS</b>	24,37	7,23

**05 CP có GTGD ròng nhiều nhất của NĐTNN (tỷ đồng)**

Mã	GT mua	GT bán	Mua ròng	Mã	GT mua	GT bán	Bán ròng
<b>PPC</b>	5,55	0,35	5,20	<b>CTG</b>	0,45	56,28	(55,83)
<b>GAS</b>	2,99	0,00	2,99	<b>ITA</b>	1,48	11,99	(10,51)
<b>KBC</b>	2,84	0,19	2,65	<b>VIC</b>	18,58	25,99	(7,41)
<b>MBB</b>	2,33	0,07	2,26	<b>PVD</b>	2,10	9,39	(7,29)
<b>BVH</b>	4,74	2,57	2,17	<b>DPR</b>	0,09	4,45	(4,36)

**05 CP có GTGD ròng nhiều nhất của NĐTNN (tỷ đồng)**

Mã	GT mua	GT bán	Mua ròng	Mã	GT mua	GT bán	Bán ròng
<b>PVS</b>	10,32	7,20	3,13	<b>SCR</b>	0,04	1,59	(1,55)
<b>VCG</b>	2,01	-	2,01	<b>DBC</b>	-	1,23	(1,23)
<b>PVG</b>	1,23	-	1,23	<b>PGS</b>	0,00	0,48	(0,47)
<b>PVX</b>	0,88	-	0,88	<b>TCT</b>	-	0,07	(0,07)
<b>LAS</b>	0,32	-	0,32	<b>NBC</b>	-	0,07	(0,07)

**UpCom**



Chốt phiên giao dịch ngày 28/02, UpcomIndex tăng 0,14% lên 42,14 điểm. Thanh khoản tăng mạnh, đạt 448.900 cổ phiếu tương đương 871,2 triệu đồng.

NĐT nước ngoài thực hiện giao dịch mua vào 500 đv cổ phiếu DBM và 5.000 đv cổ phiếu NBW.

Các mã dẫn đầu về thanh khoản trên sàn Upcom gồm VSP (369.000 đv), KBE (23.000 đv) và V11 (16.100 đv).

Cổ phiếu tăng điểm mạnh nhất trong phiên là BMJ (+9,59%) lên 8.000 đồng/cp, cổ phiếu giảm điểm mạnh nhất là KBE (-9,72%) còn 6.500 đồng/cp.

Toàn sàn có 11 mã tăng giá, 7 mã giảm giá và 110 mã đứng giá và không có giao dịch.

**Thị trường OTC**

STT	Tên công ty	Viết tắt	Ngày 09/01/2013	
			Giá thấp nhất	Giá cao nhất
<b>TÀI CHÍNH - NGÂN HÀNG</b>				
1	Ngân hàng TMCP Kỹ Thương VN	TECHCOMBANK	11.000	12.000
2	Ngân hàng TMCP Đông Á	EAB	8.500	9.500
3	Ngân hàng TMCP Phương Nam	SOUTHERNBANK	7.500	8.500
4	NH TMCP Ngoại Quốc Doanh VN	VPB	8.000	9.000
5	Ngân hàng TMCP Quốc Tế	VIB	8.000	9.000
<b>DƯỢC PHẨM - Y TẾ</b>				
1	CTCP Bệnh Viện Tim Tâm Đức	TDH	21.000	23.000
2	Công ty Cổ phần Pymepharco	PYMEPHARCO	65.000	68.000
<b>CÔNG NGHIỆP</b>				
1	CTCP Dây và Cáp Điện Việt Nam	CADIVI	16.000	17.000
2	CTCP Đại Lý Hàng Hải Việt Nam	VOSA	11.000	11.000
<b>NGUYÊN LIỆU CƠ BẢN</b>				
1	CTCP Bảo Vệ Thực Vật An Giang	AGPPS	53.000	57.000
<b>HÀNG TIÊU DÙNG</b>				
1	CTCP Công Nghiệp TM Masan	MASAN	80.000	84.000
2	Tổng CTCP May Việt Tiến	VTEC	17.000	18.000
3	Tổng công ty Bia rượu nước giải khát Sài Gòn	SABECO	52.000	55.000
<b>KHÁC</b>				
1	CTCP Bất Động Sản EXIM	EXIMLAND	14.000	15.000
2	CTCP Bảo Hiểm Bảo Long	BLIC	7.000	10.000

**LỊCH SỰ KIỆN**

Mã CK	Ngày GD không hưởng quyền	Ngày chốt danh sách	Sự kiện	Tỉ lệ	Đợt - Năm	Ngày thực hiện	TG ĐK thực hiện quyền	TG chuyển nhượng	Giá (đ/cp)
DDM	20/03/2013	22/03/2013	Đại hội đồng cổ đông thường niên năm 2013						
TNC	18/03/2013	20/03/2013	Đại hội đồng cổ đông thường niên năm 2013						
DPM	13/03/2013	15/03/2013	Đại hội đồng cổ đông thường niên năm 2013						
SSI	13/03/2013	15/03/2013	Đại hội đồng cổ đông thường niên năm 2013						
STC	08/03/2013	12/03/2013	Đại hội đồng cổ đông thường niên năm 2013						
STC	08/03/2013	12/03/2013	Cổ tức bằng tiền	7%	2-2012	05/04/2013			
L35	08/03/2013	12/03/2013	Đại hội đồng cổ đông thường niên năm 2013						
L36	08/03/2013	12/03/2013	Cổ tức bằng tiền	105	2011	28/03/2013			
ILC	08/03/2013	12/03/2013	Đại hội đồng cổ đông thường niên năm 2013						
HST	08/03/2013	12/03/2013	Đại hội đồng cổ đông thường niên năm 2013						
EIB	08/03/2013	12/03/2013	Đại hội đồng cổ đông thường niên năm 2013						
LSS	08/03/2013	12/03/2013	Đại hội đồng cổ đông thường niên năm 2013						
TS4	08/03/2013	12/03/2013	Đại hội đồng cổ đông thường niên năm 2013						
UIC	08/03/2013	12/03/2013	Đại hội đồng cổ đông thường niên năm 2013						
MHC	07/03/2013	11/03/2013	Đại hội đồng cổ đông thường niên năm 2013						
BDB	07/03/2013	11/03/2013	Đại hội đồng cổ đông thường niên năm 2013						
BDB	07/03/2013	11/03/2013	Cổ tức bằng tiền	4%	2012	05/04/2013			
QST	07/03/2013	11/03/2013	Đại hội đồng cổ đông thường niên năm 2013						
QST	07/03/2013	11/03/2013	Cổ tức bằng tiền	16%	2012	25/03/2013			
QST	07/03/2013	11/03/2013	Cổ phiếu thưởng	5:1					
DSN	06/03/2013	08/03/2013	Cổ tức bằng tiền	24%	2012	20/03/2013			
NAV	06/03/2013	08/03/2013	Đại hội đồng cổ đông thường niên năm 2013						
D2D	06/03/2013	08/03/2013	Đại hội đồng cổ đông thường niên năm 2013						
IFS	06/03/2013	08/03/2013	Đại hội đồng cổ đông thường niên năm 2013						
KMT	06/03/2013	08/03/2013	Đại hội đồng cổ đông thường niên năm 2013						
CSC	06/03/2013	08/03/2013	Đại hội đồng cổ đông thường niên năm 2013						

C47	06/03/2013	08/03/2013	Đại hội đồng cổ đông thường niên năm 2013						
C47	06/03/2013	08/03/2013	Cổ tức bằng tiền	20%	2012	20/03/2013			
BIC	06/03/2013	08/03/2013	Đại hội đồng cổ đông thường niên năm 2013						
CII	06/03/2013	08/03/2013	Đại hội đồng cổ đông thường niên năm 2013						
GMC	06/03/2013	08/03/2013	Đại hội đồng cổ đông thường niên năm 2013						
HHC	06/03/2013	08/03/2013	Đại hội đồng cổ đông thường niên năm 2013						
SC5	06/03/2013	08/03/2013	Đại hội đồng cổ đông thường niên năm 2013						
LM8	06/03/2013	08/03/2013	Đại hội đồng cổ đông thường niên năm 2013						
GTA	06/03/2013	08/03/2013	Đại hội đồng cổ đông thường niên năm 2013						
C21	06/03/2013	08/03/2013	Đại hội đồng cổ đông thường niên năm 2013						
C21	06/03/2013	08/03/2013	Đại hội đồng cổ đông thường niên năm 2013						
VTB	06/03/2013	08/03/2013	Đại hội đồng cổ đông thường niên năm 2013						
HHC	06/03/2013	08/03/2013	Đại hội đồng cổ đông thường niên năm 2013						
HLY	06/03/2013	08/03/2013	Đại hội đồng cổ đông thường niên năm 2013						
KKC	06/03/2013	08/03/2013	Đại hội đồng cổ đông thường niên năm 2013						
KKC	06/03/2013	08/03/2013	Cổ tức bằng tiền	15%	2012	02/04/2013			
LIX	05/03/2013	07/03/2013	Phát hành cổ phiếu cho Cổ đông hiện hữu	1:1					
BHV	05/03/2013	07/03/2013	Đại hội đồng cổ đông thường niên năm 2013						
S91	05/03/2013	07/03/2013	Đại hội đồng cổ đông thường niên năm 2013						
SD6	05/03/2013	07/03/2013	Đại hội đồng cổ đông thường niên năm 2013						
OCH	05/03/2013	07/03/2013	Lấy ý kiến cổ đông bằng văn bản						
NST	05/03/2013	07/03/2013	Đại hội đồng cổ đông thường niên năm 2013						
TCM	05/03/2013	07/03/2013	Đại hội đồng cổ đông thường niên năm 2013						
OPC	04/03/2013	06/03/2013	Đại hội đồng cổ đông thường niên năm 2013						
PET	04/03/2013	06/03/2013	Cổ tức bằng tiền	10%	1-2012	25/03/2013			
EVE	04/03/2013	06/03/2013	Đại hội đồng cổ đông thường niên năm 2013						
CIG	04/03/2013	06/03/2013	Đại hội đồng cổ đông thường niên năm 2013						

HT1	04/03/2013	06/03/2013	Đại hội đồng cổ đông thường niên năm 2013						
HMC	04/03/2013	06/03/2013	Đại hội đồng cổ đông thường niên năm 2013						
CNT	04/03/2013	06/03/2013	Đại hội đồng cổ đông thường niên năm 2013						
NTL	04/03/2013	06/03/2013	Đại hội đồng cổ đông thường niên năm 2013						
BPC	04/03/2013	06/03/2013	Đại hội đồng cổ đông thường niên năm 2013						
BPC	04/03/2013	06/03/2013	Cổ tức bằng tiền	10%	2012	08/08/2013			
PVA	04/03/2013	06/03/2013	Đại hội đồng cổ đông thường niên năm 2013						
CT6	04/03/2013	06/03/2013	Đại hội đồng cổ đông thường niên năm 2013						
PTS	04/03/2013	06/03/2013	Đại hội đồng cổ đông thường niên năm 2013						
HPC	04/03/2013	06/03/2013	Đại hội đồng cổ đông thường niên năm 2013						
VCM	04/03/2013	06/03/2013	Đại hội đồng cổ đông thường niên năm 2013						
BHC	04/03/2013	06/03/2013	Đại hội đồng cổ đông thường niên năm 2013						
VC1	04/03/2013	06/03/2013	Đại hội đồng cổ đông thường niên năm 2013						
DXP	04/03/2013	06/03/2013	Đại hội đồng cổ đông thường niên năm 2013						
SIC	04/03/2013	06/03/2013	Đại hội đồng cổ đông thường niên năm 2013						
SHS	01/03/2013	05/03/2013	Đại hội đồng cổ đông thường niên năm 2013						
S91	01/03/2013	05/03/2013	Đại hội đồng cổ đông thường niên năm 2013						
SD6	01/03/2013	05/03/2013	Đại hội đồng cổ đông thường niên năm 2013						
SDP	01/03/2013	05/03/2013	Đại hội đồng cổ đông thường niên năm 2013						

Nguồn: HSX, HNX

## LIÊN HỆ GIAO DỊCH

Thông tin chi tiết về giá, tình hình giao dịch và nhận định về cổ phiếu, xin vui lòng liên hệ với **Phòng Môi Giới** – CTCP CK Rồng Việt:

Địa chỉ: Lầu 2, 141 Nguyễn Du, Quận 1, TP.HCM

Điện thoại: 08.39302156/ 08.62992006

Liên hệ: A. Tuấn (ext. 237), A.Hùng (ext.212), A. Đàm (ext. 225), A. Thành (ext. 227), A. Thụy (ext: 231), C. Hương (ext. 203)

Fax: (84 8) 6291 7986





Bản tin này được chuẩn bị cho mục đích duy nhất là cung cấp thông tin và không nhằm đưa ra bất kỳ đề nghị hay hướng dẫn mua bán chứng khoán cụ thể nào. Các quan điểm và khuyến cáo được trình bày trong bản tin này không tính đến sự khác biệt về mục tiêu, nhu cầu, chiến lược và hoàn cảnh cụ thể của từng nhà đầu tư. Ngoài ra, nhà đầu tư cũng ý thức có thể có các xung đột lợi ích ảnh hưởng đến tính khách quan của bản tin này. Nhà đầu tư nên xem bản tin này như một nguồn tham khảo khi đưa ra quyết định đầu tư và phải chịu toàn bộ trách nhiệm đối với quyết định đầu tư của chính mình. RONGVIET SECURITIES tuyệt đối không chịu trách nhiệm đối với toàn bộ hay bất kỳ thiệt hại nào, hay sự kiện bị coi là thiệt hại, đối với việc sử dụng toàn bộ hoặc từng phần thông tin hay ý kiến nào của bản tin này.

Thông tin sử dụng trong bản tin này được RONGVIET SECURITIES thu thập từ những nguồn mà chúng tôi cho là đáng tin cậy. Tuy nhiên, chúng tôi không đảm bảo rằng những thông tin này là hoàn chỉnh hoặc chính xác. Các quan điểm và ước tính của chúng tôi có giá trị đến ngày phát hành bản tin và có thể thay đổi mà không cần báo trước.