



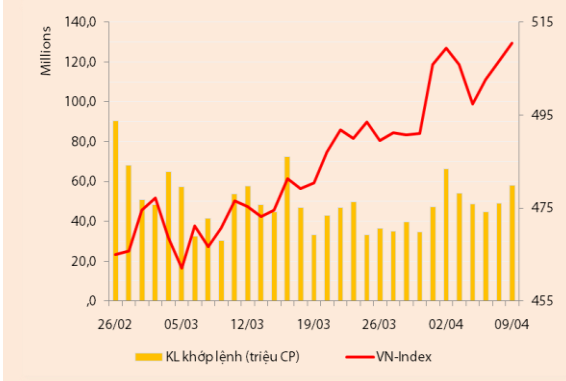
BẢN TIN CHỨNG KHOÁN

Ngày: 09/04/2013

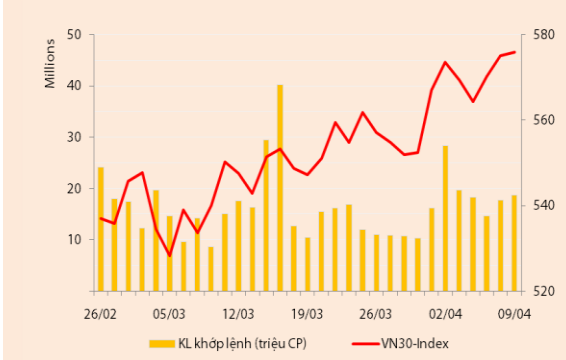
1. Diễn biến giao dịch và thống kê thị trường
2. Thị trường OTC, UPCOM
3. Tin kinh tế tài chính trong nước
4. Lịch sự kiện

THỊ TRƯỜNG CHỨNG KHOÁN VÀ TIN KINH TẾ

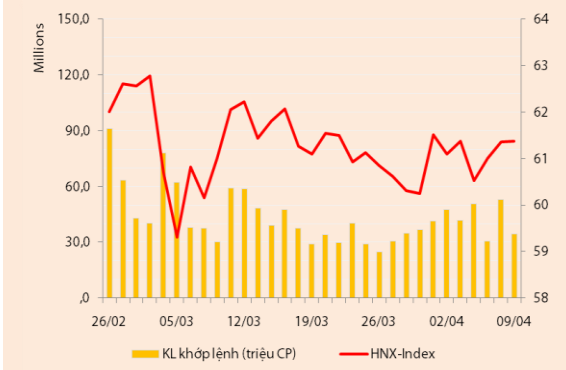
Chỉ số	VN-Index	VN30-Index	HN-Index
9/04/2013	510,49	575,93	61,37
Thay đổi (%)	0,76%	0,16%	0,02%



Thanh khoản	HSX	VN30	HNX
KL khớp lệnh (CP)	58.149.210	18.698.050	34.224.500
Tổng KLGD (CP)	60.756.650	19.493.050	35.705.936
GT khớp lệnh (tỷ đồng)	1.015,46	499,74	282,17
Tổng GTGD	1.103,52	539,13	293,52



Giao dịch nước ngoài	HSX	VN30	HNX
Giá trị mua (tỷ đồng)	159,96	74,90	12,23
Giá trị bán (tỷ đồng)	160,27	94,56	6,26
Giao dịch ròng	(0,31)	(19,66)	5,97



THỊ TRƯỜNG CHỨNG KHOÁN

Các chỉ số tiếp tục tăng điểm trong phiên giao dịch ngày 09/04: VNIndex tăng 0,76% lên 510,49 điểm, VN30 tăng 0,16% lên 575,93 điểm và HNIndex tăng 0,02% lên 61,37 điểm.

Thanh khoản hai sàn diễn biến trái chiều. Sàn HSX có 58 triệu đv được khớp lệnh (+18,5%), ứng với giá trị 1.015,5 tỷ đồng (+15,3%). Sàn HNX có 34,2 triệu đv được khớp lệnh (-35,3%), ứng với giá trị 282,17 tỷ đồng (-31,3%).

NĐT nước ngoài chuyển vị thế bán ròng trên HSX. Hôm nay, khối ngoại bán ròng nhẹ trên HSX với giá trị bán ròng chỉ khoảng 0,3 tỷ đồng, ngược lại họ vẫn mua ròng gần 6 tỷ đồng trên sàn HNX. Các mã bị bán ròng nhiều nhất là DVP (~13,8 tỷ đồng), HAG (~10,7 tỷ đồng), CTG (~8 tỷ đồng), và VIC (~6,7 tỷ đồng). Các mã được mua ròng nhiều nhất là GAS (~17,8 tỷ đồng), CSM (~7 tỷ đồng), DPM (~7 tỷ đồng) và LCM (~4,4 tỷ đồng).

Sàn HSX – Thị trường phân hóa mạnh, VNIndex hướng tới chinh phục đỉnh cũ. Sau một thời gian giằng co ở ngưỡng tham chiếu, VNIndex tăng tốc vào cuối phiên sáng với sự dẫn dắt của hai mã trụ cột là GAS và VNM. Giao dịch sôi động hơn trong phiên chiều, đồng thời sự phân hóa mạnh cũng diễn ra trên toàn thị trường. Áp lực chốt lời bệch lộ khá rõ đối với nhóm cổ phiếu đã có diễn biến tăng tốt trong các phiên vừa qua, điển hình là REE, HAG, HSG, PPC, DRC, VSH... Ở chiều ngược lại, đà tăng vẫn tiếp diễn ở SSI, HCM, DQC, PAC và một số cổ phiếu ngành bảo hiểm. Hai mã bluechips mới tham gia vào nhóm tăng điểm mạnh trong phiên hôm nay có PNJ và FPT. Dòng cổ phiếu đầu cơ tỏ ra khá tích cực trong phiên hôm nay, đáng chú ý là ở diễn biến ở các mã VNE, LCG, KBC, SAM và AVF. Độ rộng thị trường tích cực với tỷ lệ mã tăng: giảm là 117:90.

Sàn HNX – Các mã dẫn dắt giao dịch yếu, HNIndex đóng cửa hầu như không đổi so với phiên trước. Dường như mọi sự quan tâm của giới đầu tư hướng về sàn HSX khiến cho diễn biến trên sàn HNX trở nên ảm đạm và kém sắc. Chỉ số này phần lớn thời gian giằng co trong sắc đỏ và bật xanh nhẹ vào lúc đóng cửa với mức tăng không đáng kể. SHB không còn thu hút lực cầu như phiên trước và đóng cửa với giá không đổi, tình trạng này diễn ra tương tự đối với các mã đầu cơ chủ chốt còn lại. Một số điểm sáng trên sàn HNX trong phiên hôm nay có PGS, SCR và AAA.

Nhận định thị trường

Dòng tiền tập trung vào HSX trong khi HNX hầu như không có động lực đi lên. Sức hút khác biệt trên hai sàn giao dịch thể hiện rõ rệt trong phiên hôm nay. Trên sàn HSX, diễn biến các cổ phiếu cho thấy dòng tiền phân hóa mạnh: áp lực chốt lời tăng cao và khá quyết liệt đối với nhóm cổ phiếu đã tăng điểm trong những phiên trước, đồng thời, dòng tiền có tín hiệu dịch chuyển sang những mã cơ bản tốt và chưa tăng nhiều. Trong khi đó, trên sàn HNX, nhóm cổ phiếu chứng khoán dẫn dắt hầu như đứng im và một vài điểm sáng không thể giúp chỉ số hình thành xu hướng tăng điểm.

Trước áp lực chốt lời khá lớn trong đợt khớp lệnh đóng cửa, chúng tôi cho rằng đà tăng của thị trường trong các phiên tới sẽ gặp khó khăn. Do đó, dưới tác động của xu hướng dòng tiền đang có sự chọn lọc, phân hóa, diễn biến giằng co mạnh có thể sẽ xảy ra trong các phiên giao dịch còn lại của tuần. Chúng tôi khuyến nghị NĐT ngắn hạn có thể tham gia giải ngân trong các nhịp điều chỉnh và hạn chế mua trong các nhịp tăng mạnh.

THÔNG TIN KINH TẾ

Ngân hàng phát triển châu Á đưa ra một số dự báo về kinh tế Việt Nam 2013.

+ Theo báo cáo Triển vọng châu Á 2013 mới được công bố, ADB dự báo tăng trưởng GDP của Việt Nam sẽ đạt 5,2% trong năm 2013 và 5,6% trong năm 2014 nếu lĩnh vực ngân hàng được củng cố và kinh tế công nghiệp hồi phục.

+ Lạm phát trung bình năm dự kiến sẽ khoảng 7,5% tại thời điểm 2013, thấp hơn so với dự báo trước đây do cầu nội địa thấp hơn dự báo.

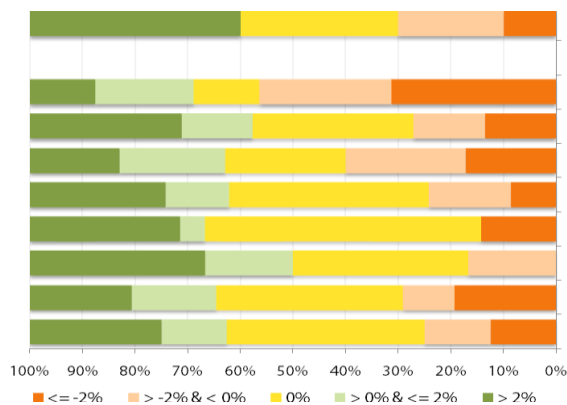
+ Thặng dư thương mại dự kiến sẽ đạt mức kỷ lục 12,5 tỷ USD trong năm 2013 và thặng dư cán cân tài khoản vãng lai tiếp tục tăng trong năm nay trước khi giảm nhẹ trong năm 2014 do nhập khẩu tăng tốc song song với tăng trưởng GDP.

Theo đánh giá của ADB, khả năng duy trì cạnh tranh và thúc đẩy tăng trưởng kinh tế trở lại mức 7-8% sẽ phụ thuộc vào việc thực hiện thành công tiến trình tái cơ cấu và cải thiện môi trường kinh doanh một cách toàn diện.

THỐNG KÊ GIAO DỊCH

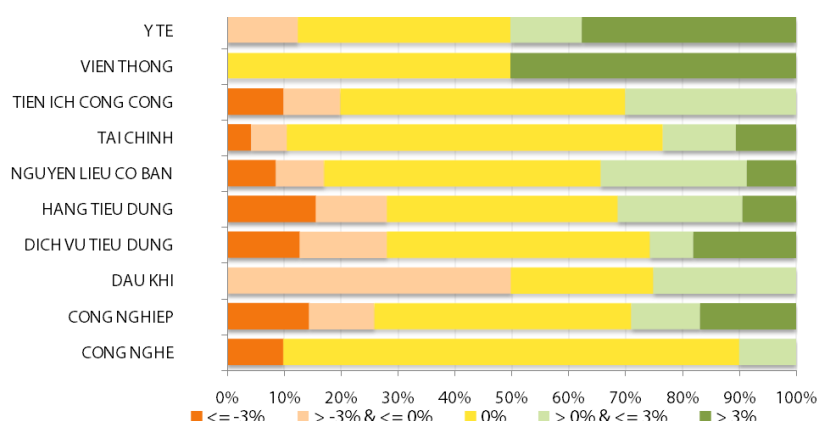
HSX

Cổ phiếu tăng/giảm giá theo ngành



HNX

Cổ phiếu tăng/giảm giá theo ngành



05 CP tăng / giảm giá mạnh nhất

Mã	Giá	(+) %	±% (T-10)	Mã	Giá	(-) %	±%(T-10)
HAR	33,7	6,98%	10,49%	NLG	20,1	-6,94%	N/a
VTF	23,0	6,98%	-2,13%	VID	4,1	-6,82%	-6,82%
KBC	7,7	6,94%	-7,23%	TMS	20,5	-6,82%	-4,21%
DQC	24,7	6,93%	17,06%	D2D	17,9	-6,77%	2,87%
BBC	20,2	6,88%	-1,94%	VNI	3,0	-6,25%	-26,83%

05 CP tăng / giảm giá mạnh nhất

Mã	Giá	(+) %	±% (T-10)	Mã	Giá	(-) %	±%(T-10)
KBT	16,5	10,00%	43,48%	FDT	34,1	-9,68%	-1,73%
HLD	25,6	9,89%	3,64%	V21	11,1	-9,43%	-9,76%
HST	6,7	9,84%	-5,63%	TBX	19,7	-9,35%	-9,63%
DXP	56,6	9,68%	20,68%	HLC	12,2	-8,57%	-25,15%
TKC	3,4	9,42%	0,00%	SJC	6,8	-8,57%	-11,69%

05 CP có KLGD / GTGD lớn nhất

Mã	KLGD (ngàn CP)	Tỷ trọng (%)	Mã	GTGD (tỷ đồng)	Tỷ trọng (%)
SAM	4.080	7,01	GAS	76,49	7,53
SSI	3.700	6,36	SSI	69,53	6,84
ITA	3.627	6,23	CSM	43,23	4,25
PET	1.857	3,19	VNM	38,04	3,74
REE	1.725	2,96	REE	36,69	3,61

05 CP có KLGD / GTGD lớn nhất

Mã	KLGD (ngàn CP)	Tỷ trọng (%)	Mã	GTGD (tỷ đồng)	Tỷ trọng (%)
SHB	6.059	17,70	SHB	44,24	15,68
PVX	4.066	11,88	SCR	31,17	11,05
SCR	3.956	11,56	KLS	22,01	7,80
KLS	2.370	6,92	PVX	20,28	7,19
SHS	1.552	4,54	BVS	15,40	5,46

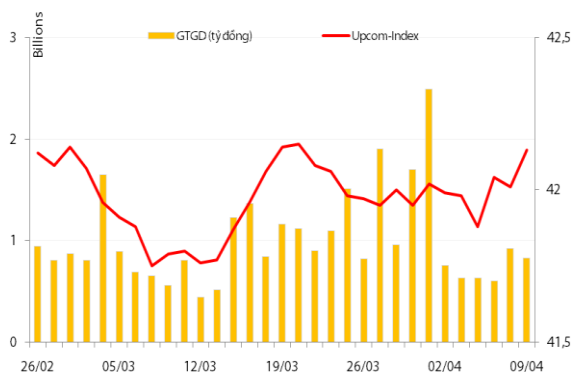
05 CP có GTGD ròng nhiều nhất của NĐTNN (tỷ đồng)

Mã	GT mua	GT bán	Mua ròng	Mã	GT mua	GT bán	Bán ròng
GAS	21,49	3,63	17,86	DVP	24,25	38,07	(13,82)
CSM	6,92	0,00	6,91	HAG	2,69	13,44	(10,75)
DPM	14,34	7,43	6,91	CTG	-	8,00	(8,00)
LCM	5,02	0,60	4,42	VIC	-	6,72	(6,72)
DQC	2,91	-	2,91	VSH	0,02	3,86	(3,84)

05 CP có GTGD ròng nhiều nhất của NĐTNN (tỷ đồng)

Mã	GT mua	GT bán	Mua ròng	Mã	GT mua	GT bán	Bán ròng
DXP	5,91	0,01	5,90	PGS	-	3,29	(3,29)
TCT	3,45	1,33	2,12	SHB	-	0,47	(0,47)
DBC	1,05	0,23	0,82	EID	-	0,27	(0,27)
PVS	0,72	0,09	0,63	VCG	-	0,18	(0,18)
API	0,45	-	0,45	DCS	-	0,07	(0,07)

UpCom



Đóng cửa phiên giao dịch ngày 09/04, Upcom Index đảo chiều tăng điểm trở lại với mức tăng khá mạnh (+0,29%) lên 42,13 điểm. Thanh khoản giảm so với phiên đầu tuần với khối lượng khớp lệnh đạt 116.600 đv, ứng với giá trị là 828,45 triệu đồng.

NĐT nước ngoài thực hiện giao dịch bán ròng 100 cổ phiếu VSP và mua ròng 200 cổ phiếu DBM trong phiên hôm nay.

Các mã dẫn đầu về thanh khoản trên sàn Upcom gồm SHP (43.900 đv), DNF (15.800 đv) và PSB (12.200 đv).

Cổ phiếu tăng điểm mạnh nhất trong phiên là NTW (+10%) lên 12.100 đồng/cp, cổ phiếu giảm điểm mạnh nhất là NSP (-9,86%) còn 6.400 đồng/cp.

Toàn sàn có 24 mã tăng giá, 11 mã giảm giá và 99 mã đứng giá và không có giao dịch.

Thị trường OTC

STT	Tên công ty	Viết tắt	Ngày 09/01/2013	
			Giá thấp nhất	Giá cao nhất
TÀI CHÍNH - NGÂN HÀNG				
1	Ngân hàng TMCP Kỹ Thương VN	TECHCOMBANK	11.000	12.000
2	Ngân hàng TMCP Đông Á	EAB	8.500	9.500
3	Ngân hàng TMCP Phương Nam	SOUTHERNBANK	7.500	8.500
4	NH TMCP Ngoại Quốc Doanh VN	VPB	8.000	9.000
5	Ngân hàng TMCP Quốc Tế	VIB	8.000	9.000
DƯỢC PHẨM - Y TẾ				
1	CTCP Bệnh Viện Tim Tâm Đức	TDH	21.000	23.000
2	Công ty Cổ phần Pymepharco	PYMEPHARCO	65.000	68.000
CÔNG NGHIỆP				
1	CTCP Dây và Cáp Điện Việt Nam	CADIVI	16.000	17.000
2	CTCP Đại lý Hàng Hải Việt Nam	VOSA	11.000	11.000
NGUYÊN LIỆU CƠ BẢN				
1	CTCP Bảo Vệ Thực Vật An Giang	AGPPS	53.000	57.000
HÀNG TIÊU DÙNG				
1	CTCP Công Nghiệp TM Masan	MASAN	80.000	84.000
2	Tổng CTCP May Việt Tiến	VTEC	17.000	18.000
3	Tổng công ty Bia rượu nước giải khát Sài Gòn	SABECO	52.000	55.000
KHÁC				
1	CTCP Bất Động Sản EXIM	EXIMLAND	14.000	15.000
2	CTCP Bảo Hiểm Bảo Long	BLIC	7.000	10.000

LỊCH SỰ KIỆN

Mã CK	Ngày GD không hưởng quyền	Ngày chốt danh sách	Sự kiện	Tỉ lệ	Đợt - Năm	Ngày thực hiện	TG ĐK thực hiện quyền	TG chuyển nhượng	Giá (đ/cp)
TLH	22/04/2013	24/04/2013	Đại hội đồng cổ đông thường niên năm 2013						
DIC	17/04/2013	22/04/2013	Cổ tức bằng tiền	4%	1-2012	14/06/2013			
DIC	17/04/2013	22/04/2013	Đại hội đồng cổ đông thường niên năm 2013						
TLG	16/04/2013	18/04/2013	Đại hội đồng cổ đông thường niên năm 2013						
VNA	16/04/2013	18/04/2013	Đại hội đồng cổ đông thường niên năm 2013						
EMC	16/04/2013	18/04/2013	Đại hội đồng cổ đông thường niên năm 2013						
GMC	16/04/2013	18/04/2013	Cổ tức bằng tiền	5%	3-2012	10/05/2013			
VHC	15/04/2013	17/04/2013	Đại hội đồng cổ đông thường niên năm 2013						
SRF	15/04/2013	17/04/2013	Cổ tức bằng tiền	10%	3-2012	10/05/2013			
DVP	12/04/2013	16/04/2013	Cổ tức bằng tiền	10%	2-2012	26/04/2013			
BIC	12/04/2013	16/04/2013	Cổ tức bằng tiền	10%	2012	26/04/2013			
DID	11/04/2013	15/04/2013	Đại hội đồng cổ đông thường niên năm 2013						
VRC	11/04/2013	15/04/2013	Đại hội đồng cổ đông thường niên năm 2013						
CMV	11/04/2013	15/04/2013	Đại hội đồng cổ đông thường niên năm 2013						
DTA	11/04/2013	15/04/2013	Đại hội đồng cổ đông thường niên năm 2013						
VCF	10/04/2013	12/04/2013	Đại hội đồng cổ đông thường niên năm 2013						
TPC	10/04/2013	12/04/2013	Đại hội đồng cổ đông thường niên năm 2013						
PHR	10/04/2013	12/04/2013	Cổ tức bằng tiền	15%	2-2012	25/04/2013			
MPC	10/04/2013	12/04/2013	Đại hội đồng cổ đông thường niên năm 2013						
RDP	10/04/2013	12/04/2013	Đại hội đồng cổ đông thường niên năm 2013						

Nguồn: HSX, HNX

LIÊN HỆ GIAO DỊCH

Thông tin chi tiết về giá, tình hình giao dịch và nhận định về cổ phiếu, xin vui lòng liên hệ với **Phòng Môi Giới** – CTCP CK Rồng Việt:

Địa chỉ: Lầu 2, 141 Nguyễn Du, Quận 1, TP.HCM

Điện thoại: 08.39302156/ 08.62992006

Liên hệ: A. Tuấn (ext. 237), A.Hùng (ext.212), A. Đàm (ext. 225), A. Thành (ext. 227), A. Thụy (ext: 231), C. Hương (ext. 203)

Fax: (84 8) 6291 7986



Bản tin này được chuẩn bị cho mục đích duy nhất là cung cấp thông tin và không nhằm đưa ra bất kỳ đề nghị hay hướng dẫn mua bán chứng khoán cụ thể nào. Các quan điểm và khuyến cáo được trình bày trong bản tin này không tính đến sự khác biệt về mục tiêu, nhu cầu, chiến lược và hoàn cảnh cụ thể của từng nhà đầu tư. Ngoài ra, nhà đầu tư cũng ý thức có thể có các xung đột lợi ích ảnh hưởng đến tính khách quan của bản tin này. Nhà đầu tư nên xem bản tin này như một nguồn tham khảo khi đưa ra quyết định đầu tư và phải chịu toàn bộ trách nhiệm đối với quyết định đầu tư của chính mình. RONGVIET SECURITIES tuyệt đối không chịu trách nhiệm đối với toàn bộ hay bất kỳ thiệt hại nào, hay sự kiện bị coi là thiệt hại, đối với việc sử dụng toàn bộ hoặc từng phần thông tin hay ý kiến nào của bản tin này.

Thông tin sử dụng trong bản tin này được RONGVIET SECURITIES thu thập từ những nguồn mà chúng tôi cho là đáng tin cậy. Tuy nhiên, chúng tôi không đảm bảo rằng những thông tin này là hoàn chỉnh hoặc chính xác. Các quan điểm và ước tính của chúng tôi có giá trị đến ngày phát hành bản tin và có thể thay đổi mà không cần báo trước.