



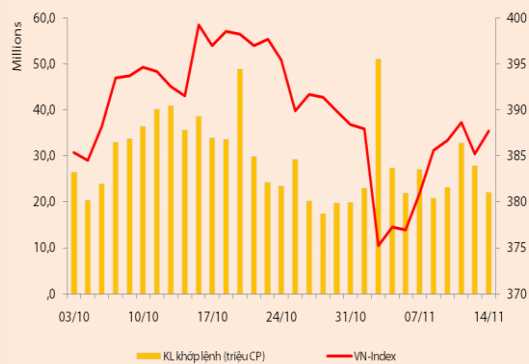
## **BẢN TIN CHỨNG KHOÁN**

Ngày: 13/11/2012

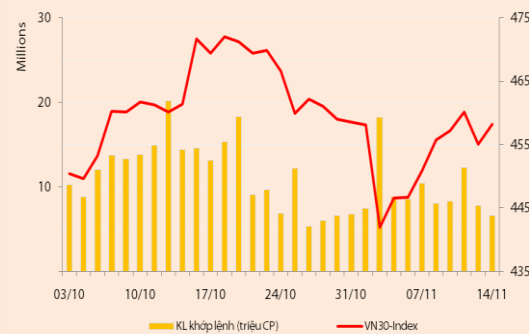
1. Diễn biến giao dịch và thống kê thị trường
2. Thị trường OTC, UPCOM
3. Tin kinh tế tài chính trong nước
4. Lịch sự kiện

**THỊ TRƯỜNG CHỨNG KHOÁN VÀ TIN KINH TẾ**

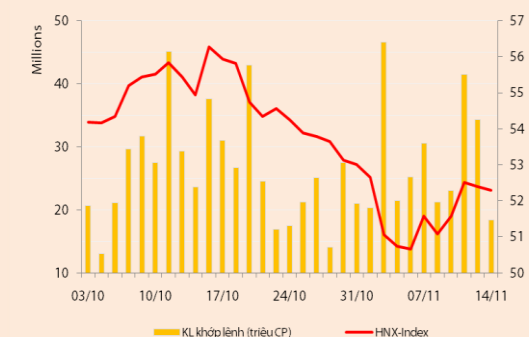
Chỉ số	VN-Index	VN30-Index	HN-Index
14/11/2012	387,71	458,21	52,30
Thay đổi (%)	0,65%	0,69%	-0,17%



Thanh khoản	HSX	VN30	HNX
KL khớp lệnh (CP)	22.054.410	6.560.420	18.352.600
Tổng KLGD (CP)	23.962.970	7.043.980	18.935.694
GT khớp lệnh (tỷ đồng)	288,52	134,62	113,43
Tổng GTGD	320,84	157,74	118,05



Giao dịch nước ngoài	HSX	VN30	HNX
Giá trị mua (tỷ đồng)	41,24	29,57	6,28
Giá trị bán (tỷ đồng)	51,99	28,38	2,17
Giao dịch ròng	(10,75)	1,19	4,11



**THỊ TRƯỜNG CHỨNG KHOÁN**

**Kết thúc phiên giao dịch ngày 14/11, hai sàn đóng cửa trái chiều.** VNIndex tăng 0,65% lên 387,71 điểm, VN30 tăng 0,69% lên 458,21 điểm, ngược lại, HNIIndex giảm 0,17% xuống còn 52,3 điểm.

Thanh khoản hôm nay đều giảm trên cả hai sàn, đặc biệt giảm mạnh trên sàn HNX. Giá trị khớp lệnh đạt lần lượt 288,52 tỷ đồng (-5,7%) trên HSX và đạt 113,4 tỷ đồng (-42,8%) trên HNX.

Giao dịch của NĐT nước ngoài – khối ngoại bán ròng 10,75 tỷ đồng trên sàn TP.HCM và mua ròng 4,11 tỷ đồng trên sàn Hà Nội. Cổ phiếu MBB bị bán ròng mạnh nhất trong phiên (~1,5 triệu đv) với giá trị xấp xỉ 17,4 tỷ đồng.

**Sàn HSX – cầu quay trở lại ở một số cổ phiếu trụ cột.** Chỉ số VNIndex đảo chiều tăng điểm trở lại trong phiên hôm nay nhờ sự nâng đỡ từ một số mã trụ cột, điển hình là VNM, CTG và VCB. Nhóm cổ phiếu VN30 phân hóa, nhóm ngân hàng có hai điểm sáng về mức tăng giá là CTG và VCB trong khi các mã còn lại đứng giá và MBB tiếp tục giảm điểm nhẹ. Dòng tiền đầu cơ hoạt động mạnh ở một số cổ phiếu như PET, SVC, FCN và PVT. Độ rộng thị trường cuối phiên nghiêng về chiều tăng giá với 105 mã tăng và 88 mã giảm.

**Sàn HNX – đà tăng suy yếu do thiếu vắng lực cầu ở các mã dẫn dắt.** Chỉ số HNIIndex chuyển từ sắc xanh sang đỏ vào cuối phiên giao dịch buổi sáng do lực cầu tại các mã dẫn dắt suy yếu. Chốt phiên, chỉ còn lại KLS, SHS và PVS giữ được mức tăng điểm nhẹ. Trong khi các mã còn lại lùi về mức tham chiếu, chỉ số đóng cửa giảm nhẹ do ảnh hưởng đến từ các mã SCR, VCG và FLC.

**Nhận định thị trường**

Sàn HSX hôm nay có được cú đảo chiều khá tốt về điểm số, mức tăng điểm của VNIndex chủ yếu nhờ sự đóng góp đến từ một vài mã vốn hóa lớn (VNM, VCB, CTG), bên cạnh đó, thanh khoản của các mã này cũng cải thiện đáng kể. Tuy nhiên, xét chung toàn thị trường, giao dịch đa số là giằng co quanh ngưỡng tham chiếu, tâm lý NĐT không đủ tích cực kéo theo thanh khoản hai sàn sụt giảm. Trong khi đó, mức độ tham gia của khối ngoại có gia tăng so với phiên trước song lại nghiêng về hướng bán ròng, đặc biệt là tại mã MBB.

Diễn biến thị trường những phiên gần đây cho thấy sự thận trọng vẫn đang duy trì đối với cả NĐT trong nước và nước ngoài. Tâm lý trên kéo dài sẽ là yếu tố cản trở VNIndex vượt qua ngưỡng kháng cự, nhất là trong bối cảnh thiếu vắng thông tin hiện nay. Do đó, chúng tôi cho rằng xác suất chỉ số VNIndex giằng co trong biên độ hẹp sẽ cao hơn khả năng tăng điểm vượt qua ngưỡng 390 điểm trong hai phiên giao dịch cuối tuần này.

**THÔNG TIN KINH TẾ**

**\*10 tháng đầu năm, cả nước xuất siêu 64 triệu USD.** Số liệu thống kê mới nhất của Tổng Cục Hải quan cho thấy xuất nhập khẩu tiếp tục duy trì được đà tăng trưởng tốt so với cùng kỳ, trong đó xuất khẩu tăng với tốc độ nhanh hơn nhập khẩu. Tính đến hết tháng 10/2012, tổng kim ngạch xuất nhập khẩu của cả nước đạt 187,54 tỷ USD, tăng 12,5% so với cùng kỳ năm trước. Trong đó, xuất khẩu đạt 93,8 tỷ USD, tăng 18,9% và nhập khẩu đạt 93,74 tỷ USD, tăng 6,7%. Tính chung 10 tháng, cả nước xuất siêu 64 triệu USD, bằng 0,1% tổng kim ngạch xuất khẩu. Đánh giá cao những tín hiệu tích cực trong xuất khẩu Việt Nam, báo cáo kinh tế cập nhật mới đây của Ngân hàng ANZ dự báo tốc độ tăng trưởng kinh tế quý IV/2012 có thể đạt 5,9%.

**DOANH NGHIỆP**

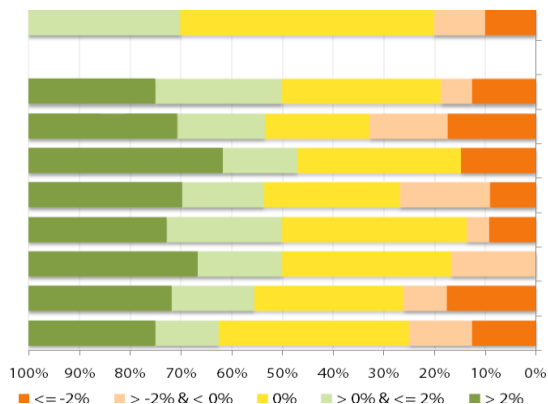
**\*HSG -** Chúng tôi vừa có buổi trao đổi với ban lãnh đạo HSG trong chiều nay 14/11/2012. Theo đó, NĐ 2011-2012, doanh thu của HSG đạt 10.088 tỷ đồng (+24% so với cùng kỳ), sản lượng tiêu thụ đạt 453 nghìn tấn (+19% so với cùng kỳ) trong đó

doanh thu xuất khẩu đạt 180 triệu USD với sản lượng là 180 nghìn tấn, chiếm 38% cơ cấu doanh thu. LNST đạt 366 tỷ đồng (+129% so với cùng kỳ). Thị trường xuất khẩu chính của HSG là các nước ASIAN, Châu Phi, Trung Đông. Thời gian qua, HSG đẩy mạnh xuất khẩu nhằm hạn chế rủi ro tỷ giá và tạo nguồn cung USD đối ứng để có thể vay ngoại tệ của ngân hàng, tiết kiệm chi phí lãi vay. Hiện tại mức lãi suất vay ngắn hạn của HSG ở mức thấp, vay VND vào khoảng 10%/năm và vay USD khoảng dưới 5%/năm. Ngoài ra, thị trường nội địa gặp nhiều khó khăn do có một số DN trong nước cũng từng bước hoàn thiện chuỗi sản xuất nên mức độ cạnh tranh về giá sẽ gay gắt hơn. Hơn nữa, thuế suất xuất khẩu tôn HSG vào thị trường ASIAN là 0%, đây là một lợi thế của HSG so với thép TQ tại thị trường này (TQ xuất khẩu sang ASIAN với mức thuế suất lớn hơn 0%). Chiến lược này vẫn sẽ được doanh nghiệp duy trì trong thời gian tới. Đánh giá triển vọng của HSG trong niên độ tới, chúng tôi cho rằng kết quả kinh doanh HSG sẽ ở mức ổn định, tăng trưởng sẽ không ấn tượng như trong niên độ trước là do các dây chuyền cán nguội của HSG gần như hoạt động hết công suất khả dụng (90% công suất thiết kế). Hiện tại, HSG đang tiến hành lắp đặt thêm dây chuyền mạ mỏng NOF 120.000 tấn/năm. Tuy nhiên dây chuyền này sẽ hoạt động vào nửa cuối niên độ sau (tức cuối tháng 03/2012), do vậy chỉ có thể kỳ vọng sự tăng trưởng sản lượng vào cuối niên độ sau, tuy nhiên mức tăng sẽ không cao. Ngoài ra, tốc độ tăng giá bán được đánh giá là khá khó khăn khi mà giá HRC liên tục giảm từ tháng 03 đến nay và vẫn chưa cho thấy tín hiệu hồi phục nên càng ảnh hưởng đến khả năng tăng trưởng doanh thu của HSG.

**THỐNG KÊ GIAO DỊCH**

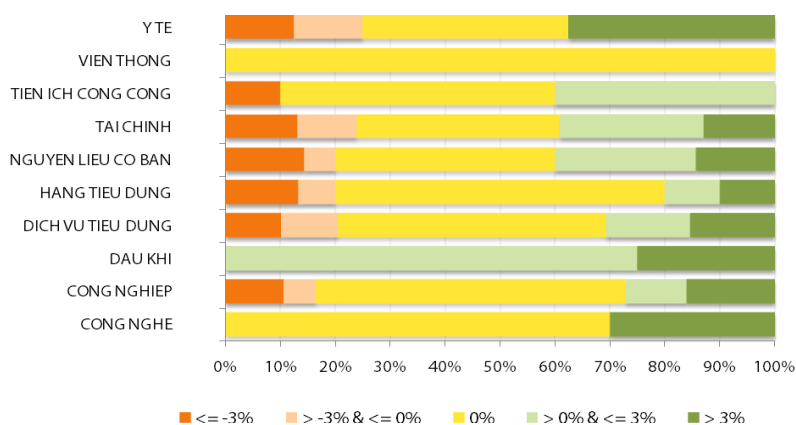
**HSX**

**Cổ phiếu tăng/giảm giá theo ngành**



**HNX**

**Cổ phiếu tăng/giảm giá theo ngành**



**05 CP tăng / giảm giá mạnh nhất**

Mã	Giá	(+) %	±%(T-10)	Mã	Giá	(-) %	±%(T-10)
<b>DTT</b>	6,3	5,00%	1,61%	<b>FBT</b>	3,8	-5,00%	-15,56%
<b>VST</b>	2,1	5,00%	-4,55%	<b>SBS</b>	1,9	-5,00%	-34,48%
<b>VFG</b>	38,3	4,93%	-1,79%	<b>DHC</b>	5,9	-4,84%	22,92%
<b>VCF</b>	149,0	4,93%	1,36%	<b>DTL</b>	11,8	-4,84%	-11,28%
<b>FCN</b>	17,1	4,91%	-3,39%	<b>PTL</b>	2,0	-4,76%	-9,09%

**05 CP tăng / giảm giá mạnh nhất**

Mã	Giá	(+) %	±%(T-10)	Mã	Giá	(-) %	±%(T-10)
<b>LTC</b>	4,6	6,98%	-34,29%	<b>SVN</b>	35,9	-6,99%	-19,33%
<b>SKS</b>	6,2	6,90%	1,64%	<b>CAN</b>	21,3	-6,99%	0,00%
<b>TIG</b>	3,1	6,90%	0,00%	<b>DL1</b>	8,3	-6,74%	-9,78%
<b>VMC</b>	12,5	6,84%	6,84%	<b>GLT</b>	9,8	-6,67%	-16,95%
<b>HMH</b>	12,6	6,78%	-5,26%	<b>HHC</b>	15,9	-6,47%	-1,24%

**05 CP có KLGD / GTGD lớn nhất**

Mã	KLGD (ngàn CP)	Tỷ trọng (%)	Mã	GTGD (tỷ đồng)	Tỷ trọng (%)
<b>MBB</b>	2.492	11,3	<b>VNM</b>	35,26	12,22
<b>ITA</b>	868	3,93	<b>MBB</b>	31,08	10,77
<b>BGM</b>	808	3,66	<b>CTG</b>	14,08	4,87
<b>VNE</b>	755	3,42	<b>HAG</b>	11,16	3,86
<b>CTG</b>	743	3,36	<b>VCB</b>	8,52	2,95

**05 CP có KLGD / GTGD lớn nhất**

Mã	KLGD (ngàn CP)	Tỷ trọng (%)	Mã	GTGD (tỷ đồng)	Tỷ trọng (%)
<b>SHB</b>	3.558	19,38	<b>SHB</b>	18,94	100,03
<b>SCR</b>	2.958	16,12	<b>VND</b>	14,38	75,95
<b>VND</b>	1.726	9,40	<b>SCR</b>	12,84	67,80
<b>PVX</b>	988	5,38	<b>KLS</b>	7,06	37,27
<b>KLS</b>	948	5,16	<b>FLC</b>	4,80	25,33

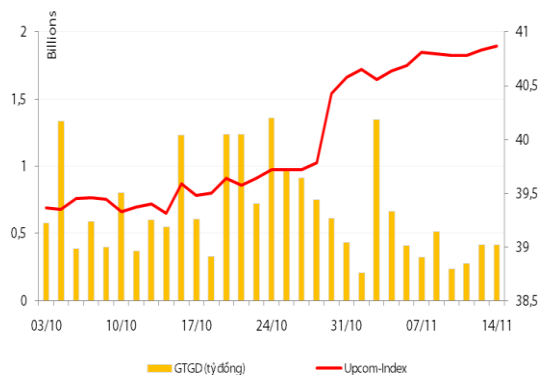
**05 CP có GTGD ròng nhiều nhất của NĐTNN (tỷ đồng)**

Mã	GT mua	GT bán	Mua ròng	Mã	GT mua	GT bán	Bán ròng
<b>KDC</b>	11,76	5,37	6,39	<b>MBB</b>	1,29	18,69	(17,39)
<b>GAS</b>	4,78	0,00	4,78	<b>HAG</b>	0,16	8,21	(8,05)
<b>VCB</b>	5,97	1,56	4,42	<b>STB</b>	0,09	3,33	(3,24)
<b>SBT</b>	2,27	0,04	2,23	<b>SJD</b>	0,04	2,95	(2,90)
<b>DPM</b>	1,95	0,00	1,95	<b>VSH</b>	0,00	2,26	(2,26)

**05 CP có GTGD ròng nhiều nhất của NĐTNN (tỷ đồng)**

Mã	GT mua	GT bán	Mua ròng	Mã	GT mua	GT bán	Bán ròng
<b>LAS</b>	2,75	-	2,75	<b>PGS</b>	0,01	1,49	(1,47)
<b>PVS</b>	2,51	-	2,51	<b>VCG</b>	-	0,41	(0,41)
<b>DBC</b>	0,26	-	0,26	<b>PVG</b>	0,06	0,15	(0,09)
<b>SGD</b>	0,12	-	0,12	<b>PVL</b>	-	0,0420	(0,0420)
<b>BVS</b>	0,10	0,01	0,09	<b>STL</b>	-	0,04	(0,04)

**UpCom**



Chỉ số Upcom Index tiếp tục tăng lên mức 40,87điểm (+0,1%) trong phiên giao dịch hôm nay. Thanh khoản tương đương phiên trước với giá trị giao dịch khớp lệnh đạt 413,02 triệu đồng.

NĐT nước ngoài thực hiện hai giao dịch mua vào cổ phiếu HIG (7.400 đv) và WSB (7.000 đv).

Cổ phiếu dẫn đầu về thanh khoản trên sàn Upcom là KSC (12.400 đv), tiếp đến là HIG (7.400 đv) và WSB (7.000 đv).

Cổ phiếu tăng điểm mạnh nhất trong phiên là LCC (+10%) lên 2.200 đồng/cp, cổ phiếu giảm điểm mạnh nhất là GTH (-9,52%) còn 5.700 đồng/cp.

Toàn sàn có 16 mã tăng giá, 4 mã giảm giá và 107 mã đứng giá và không có giao dịch.

**Thị trường OTC**

STT	Tên công ty	Viết tắt	Ngày 18/09/2012	
			Giá thấp nhất	Giá cao nhất
<b>TÀI CHÍNH - NGÂN HÀNG</b>				
1	Ngân hàng TMCP Kỹ Thương VN	TECHCOMBANK	10.000	12.000
2	Ngân hàng TMCP Đông Á	EAB	9.500	10.500
3	Ngân hàng TMCP Phương Nam	SOUTHERNBANK	9.500	10.500
4	NH TMCP Ngoại Quốc Doanh VN	VPB	8.000	9.000
5	Ngân hàng TMCP Quốc Tế	VIB	10.000	11.000
<b>DƯỢC PHẨM - Y TẾ</b>				
1	CTCP Bệnh Viện Tim Tâm Đức	TDH	21.000	23.000
2	Công ty Cổ phần Pymepharco	PYMEPHARCO	65.000	68.000
<b>CÔNG NGHIỆP</b>				
1	CTCP Dây và Cáp Điện Việt Nam	CADIVI	16.000	17.000
2	CTCP Đại lý Hàng Hải Việt Nam	VOSA	11.000	11.000
<b>NGUYÊN LIỆU CƠ BẢN</b>				
1	CTCP Bảo Vệ Thực Vật An Giang	AGPPS	53.000	57.000
<b>HÀNG TIÊU DÙNG</b>				
1	CTCP Công Nghiệp TM Masan	MASAN	60.000	70.000
2	Tổng CTCP May Việt Tiến	VTEC	17.000	18.000
3	Tổng công ty Bia rượu nước giải khát Sài Gòn	SABECO	48.000	52.000
<b>KHÁC</b>				
1	CTCP Bất Động Sản EXIM	EXIMLAND	14.000	15.000
2	CTCP Bảo Hiểm Nhà Rông	BLIC	12.500	13.500

**LỊCH SỰ KIỆN**

Mã CK	Ngày GD không hưởng quyền	Ngày chốt danh sách	Sự kiện	Tỉ lệ	Đợt - Năm	Ngày thực hiện	TG ĐK thực hiện quyền	TG chuyển nhượng	Giá (đ/cp)
HSG	26/11/2012	28/11/2012	Cổ tức bằng tiền	5%	4-2010-2011	20/12/2012			
ST8	26/11/2012	28/11/2012	Cổ tức bằng tiền	20%	2-2012	06/12/2012			
PPC	21/11/2012	23/11/2012	Lấy ý kiến cổ đông bằng văn bản						
SSI	21/11/2012	23/11/2012	Cổ tức bằng tiền	10%	2011	14/12/2012			
PGD	20/11/2012	22/11/2012	Cổ tức bằng tiền	10%	1-2012	05/12/2012			
HRC	20/11/2012	22/11/2012	Cổ tức bằng tiền	15%	1-2012	05/12/2012			
THG	19/11/2012	21/11/2012	Cổ tức bằng tiền	3%	1-2012	05/12/2012			
AGM	16/11/2012	20/11/2012	Cổ tức bằng tiền	10%	1-2012	07/12/2012			
CLC	16/11/2012	20/11/2012	Cổ tức bằng tiền	10%	1-2012	20/12/2012			
VTF	16/11/2012	20/11/2012	ĐHCĐ bất thường năm 2012						
CMV	16/11/2012	20/11/2012	Cổ phiếu thưởng	8%					
SBT	15/11/2012	19/11/2012	Cổ tức bằng tiền	15%	1-2012	30/11/2012			
HTC	14/11/2012	16/11/2012	Cổ tức bằng tiền	5%	2-2012	05/12/2012			
CII	14/11/2012	16/11/2012	Cổ tức bằng tiền	8%	1-2012	28/12/2012			
BBS	14/11/2012	16/11/2012	Cổ tức bằng tiền	12%	2011	07/12/2012			

Nguồn: HSX, HNX

**LIÊN HỆ GIAO DỊCH**

Thông tin chi tiết về giá, tình hình giao dịch và nhận định về cổ phiếu, xin vui lòng liên hệ với **Phòng Môi Giới** – CTCP CK Rông Việt:

Địa chỉ: Lầu 2, 141 Nguyễn Du, Quận 1, TP.HCM

Điện thoại: 08.39302156/ 08.62992006

Liên hệ: A. Tuấn (ext. 237), A.Hùng (ext.212), A. Đàm (ext. 225), A. Thành (ext. 227), A. Thụy (ext: 231), C. Hương (ext. 203)

Fax: (84 8) 6291 7986



Bản tin này được chuẩn bị cho mục đích duy nhất là cung cấp thông tin và không nhằm đưa ra bất kỳ đề nghị hay hướng dẫn mua bán chứng khoán cụ thể nào. Các quan điểm và khuyến cáo được trình bày trong bản tin này không tính đến sự khác biệt về mục tiêu, nhu cầu, chiến lược và hoàn cảnh cụ thể của từng nhà đầu tư. Ngoài ra, nhà đầu tư cũng ý thức có thể có các xung đột lợi ích ảnh hưởng đến tính khách quan của bản tin này. Nhà đầu tư nên xem bản tin này như một nguồn tham khảo khi đưa ra quyết định đầu tư và phải chịu toàn bộ trách nhiệm đối với quyết định đầu tư của chính mình. RONGVIET SECURITIES tuyệt đối không chịu trách nhiệm đối với toàn bộ hay bất kỳ thiệt hại nào, hay sự kiện bị coi là thiệt hại, đối với việc sử dụng toàn bộ hoặc từng phần thông tin hay ý kiến nào của bản tin này.

Thông tin sử dụng trong bản tin này được RONGVIET SECURITIES thu thập từ những nguồn mà chúng tôi cho là đáng tin cậy. Tuy nhiên, chúng tôi không đảm bảo rằng những thông tin này là hoàn chỉnh hoặc chính xác. Các quan điểm và ước tính của chúng tôi có giá trị đến ngày phát hành bản tin và có thể thay đổi mà không cần báo trước.