



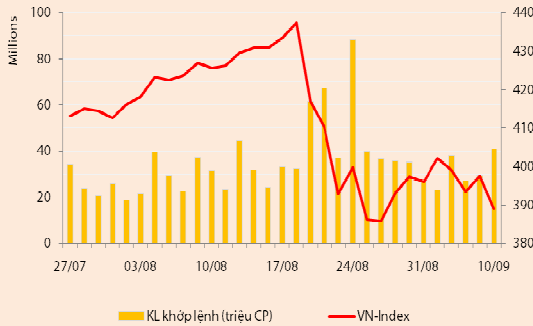
## **BẢN TIN CHỨNG KHOÁN**

Ngày: 10/09/2012

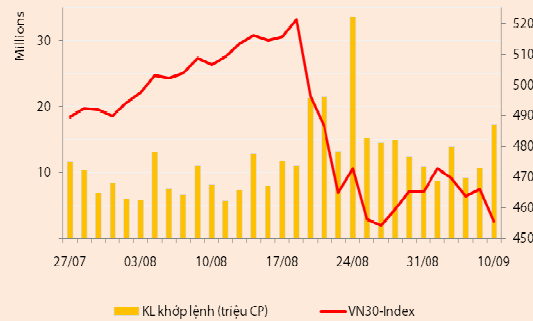
1. Diễn biến giao dịch và thống kê thị trường
2. Thị trường OTC, UPCOM
3. Tin kinh tế tài chính trong nước
4. Lịch sự kiện

**DIỄN BIẾN GIAO DỊCH**

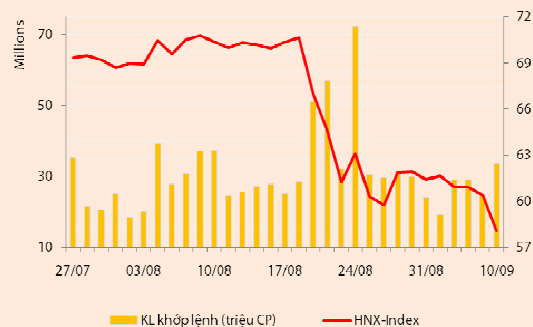
Chỉ số	VN-Index	VN30-Index	HN-Index
<b>10/09/2012</b>	388,88	455,59	58,07
<b>Thay đổi (%)</b>	-2,17%	-2,22%	-3,84%



Thanh khoản	HSX	VN30	HNX
<b>KL khớp lệnh (CP)</b>	40.663.290	17.330.010	33.687.400
<b>Tổng KLGD (CP)</b>	48.786.849	18.424.670	34.124.765
<b>GT khớp lệnh (tỷ đồng)</b>	680,45	401,90	266,70
<b>Tổng GTGD</b>	833,07	425,53	270,15



Giao dịch nước ngoài	HSX	VN30	HNX
<b>Giá trị mua (tỷ đồng)</b>	148,31	111,82	10,44
<b>Giá trị bán (tỷ đồng)</b>	110,18	97,84	2,42
<b>Giao dịch ròng</b>	38,13	13,98	8,02



**Quan sát thị trường**

Các chỉ số giảm điểm trong phiên giao dịch đầu tuần: VNIndex giảm 2,17% còn 388,88 điểm; VN30 giảm 2,22% còn 455,59 điểm; và HNIndex giảm 3,84% còn 58,07 điểm.

Thanh khoản tăng mạnh trong phiên hôm nay. Sàn HSX có 40,7 triệu (38,8%) cổ phiếu được khớp lệnh, tương ứng 680,5 tỷ đồng (+60%) và sàn HNX có 33,7 triệu (+36%) cổ phiếu được khớp lệnh tương ứng 266,7 tỷ đồng (+36%). Ghi nhận hôm nay có ba cổ phiếu có khối lượng giao dịch thỏa thuận lớn là MPC (3,4 triệu đv); NHW (2,27 triệu đv); và STB (1 triệu đv).

VNIndex giảm điểm ngay từ khi thị trường mở cửa giao dịch và mức độ giảm đột ngột mạnh lên từ giữa phiên buổi sáng. Trong phiên chiều, hàng loạt cổ phiếu giảm về sát vùng giá sàn khiến VNIndex thiết lập đáy thấp nhất của phiên tại vùng 386 điểm. Độ rộng thị trường cuối phiên tiêu cực khi chỉ có 33 mã tăng giá trong khi có đến 217 mã giảm giá. Nhóm VN30 chỉ có một cổ phiếu tăng giá duy nhất là MSN, 2 mã giữ tham chiếu là PNJ và STB trong khi có đến 16 cổ phiếu thuộc nhóm này giảm sàn. MSN chủ yếu giao dịch ở mức giá tham chiếu và dưới giá này suốt phiên giao dịch song bất ngờ tăng 1,9% vào cuối phiên, hầu hết các giao dịch thuộc về NĐT nước ngoài.

Ảnh hưởng từ suy yếu của nhóm trụ cột, các nhóm vốn hóa trung bình và thấp đồng loạt giảm mạnh trong phiên hôm nay. Hầu hết những cổ phiếu đi ngược thị trường đều có thanh khoản không cao, điển hình như các mã CMT, FMC, GIL, MPC, RAL, SPM, TRA, VCF, VMD, VTF...

Tương tự VNIndex, HNIndex giảm điểm ngay từ khi mở cửa phiên giao dịch hôm nay. Chỉ số này chốt phiên với số điểm gần như thấp nhất và độ rộng tiêu cực với 33 mã tăng giá so với 202 mã giảm giá. Ngoại trừ PVS giảm giá nhẹ hơn so với mặt bằng chung, hầu hết cổ phiếu dẫn dắt trên sàn HNX giảm sàn hoặc gần sàn vào cuối phiên. Các mã tăng điểm trên sàn HNX cũng có thanh khoản khá thấp, như PTI, NIS, MHL, HPB, GMX, HAD, YBC...

NĐT nước ngoài tham gia mạnh cả hai chiều mua - bán trên sàn HSX, tập trung chủ yếu ở nhóm VN30. Chốt phiên, khối này mua ròng hơn 38 tỷ đồng trên HSX và 0,9 tỷ đồng trên HNX. Trong đó đáng chú ý khối này mua ròng hơn 68 tỷ đồng cổ phiếu MSN, hơn 14,6 tỷ đồng GAS, khoảng 7,3 tỷ đồng PGD và xấp xỉ 4,9 tỷ đồng SBT. Ngược lại, NĐT nước ngoài bán ròng mạnh nhiều trụ cột khác như STB (-12,5 tỷ đồng); CTG (-11,5 tỷ đồng); DPM (-10,7 tỷ đồng); VCB (-7,6 tỷ đồng); PVD (~-7,6 tỷ đồng); PPC (-5,6 tỷ đồng) và HPG (-4,3 tỷ đồng).

**Quan sát thị trường**

**Doanh nghiệp đề xuất tăng giá xăng 1.000 đồng/lit.** Các phương tiện truyền thông hôm nay đưa tin các doanh nghiệp đầu mối kinh doanh xăng dầu đã gửi đề xuất tăng giá bán lẻ, khoảng 1.000 đồng/lit đối với mặt hàng xăng và khoảng 1.300 đồng/lit đối với mặt hàng dầu. Quan sát diễn biến giá mặt hàng xăng dầu trên thị trường Singapore, chúng tôi nhận thấy sau khi lập đỉnh lên trên mức 128 USD/thùng vào giữa tháng 8/2012, giá nhập khẩu mặt hàng xăng A92 đã liên tục hạ nhiệt và dao động trong khoảng 118 - 123 USD/thùng trong hai tuần gần đây. Nếu tính theo phương pháp bình quân 30 ngày, và với mức trích vào quỹ bình ổn 300 đồng/lit đồng thời trích bù từ quỹ bình ổn cho các doanh nghiệp 500 đồng/lit, thì giá cơ sở hiện chỉ cao hơn giá bán lẻ hiện hành khoảng 28 đồng/lit. Tuy nhiên, nếu bao gồm thù lao đại lý và lợi nhuận định mức thì mức lỗ hiện tại của các doanh nghiệp sẽ vào khoảng 800 đồng/lit. Với thực trạng khó khăn hiện tại của nền kinh tế, chúng tôi nghiêng về khả năng Bộ Tài chính sẽ giảm thuế nhập khẩu hoặc đồng thời giảm

thuế và tăng nhẹ giá bán lẻ hơn là chỉ sử dụng giải pháp tăng giá bán lẻ với mức tăng theo đúng đề xuất của các doanh nghiệp đầu mối.

**Lãi suất huy động vàng tăng bất thường.** Sau khi ngân hàng thương mại cổ phần Á Châu (ACB) tăng lãi suất huy động vàng lên 1,6%/năm (tăng gấp đôi so với mức lãi suất trước đó), lãi suất huy động vàng của một số ngân hàng khác cũng tăng mạnh vào cuối tuần qua. Cụ thể, Eximbank tăng lãi suất huy động vàng từ 0,5% lên 1,4 - 1,6%/năm, Sacombank tăng 0,5% lên 1,6%/năm kỳ hạn 1 - 2 tháng. Hiện tượng này được xem là bất thường do đây là những ngân hàng có lượng vàng huy động lớn và thuộc nhóm những ngân hàng được phép bán vàng bình ổn theo quy định của NHNN.

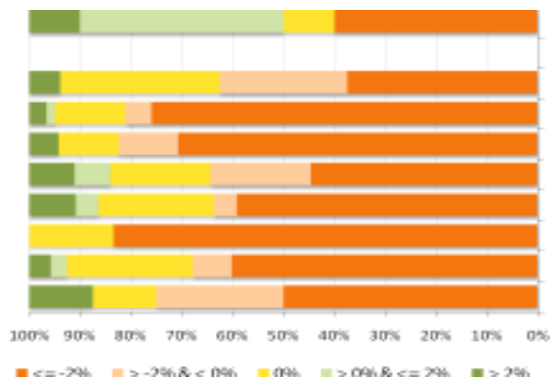
**NĐT nước ngoài bán ròng mạnh nhiều cổ phiếu trụ cột, thị trường chuyển biến tiêu cực trong phiên giao dịch đầu tuần.** Nếu không có giao dịch mua ròng mạnh ở MSN và GAS để cân bằng lại thì hôm nay NĐT nước ngoài sẽ ở vào vị thế bán ròng hơn 40 tỷ đồng trên sàn HSX, tập trung vào nhóm cổ phiếu VN30 gồm các cổ phiếu ngân hàng (STB, CTG và VCB) và DPM, PVD, PPC và HPG. Sự hồi phục của MSN cũng là động lực chính giúp VNIndex thu hẹp biên độ giảm điểm vào cuối phiên. Điểm tích cực của phiên hôm nay là lực cầu bắt đáy đã mạnh dạn gia nhập thị trường vào cuối phiên, thanh khoản nhờ vậy có sự cải thiện tích cực so với tuần trước.

Chúng tôi nhận thấy lực cầu chỉ thực sự tham gia ở các đợt giảm mạnh của thị trường trong khi tỏ ra khá dè dặt ở các vùng giá cao hơn. Đây sẽ là trở ngại lớn đối với khả năng đảo chiều thành công của thị trường. Với tâm lý nghi ngại của NĐT, đặc biệt trong bối cảnh trống vắng thông tin vĩ mô hiện tại, chúng tôi cho rằng thị trường sẽ tiếp tục biến động theo chiều hướng tiêu cực trong tuần này.

**THỐNG KÊ GIAO DỊCH**

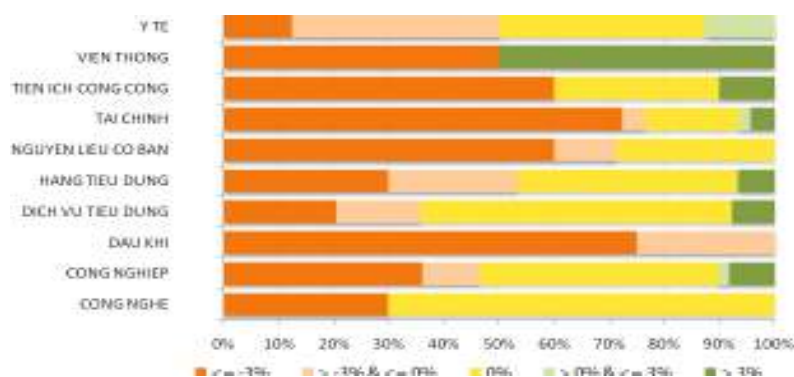
**HSX**

**Cổ phiếu tăng/giảm giá theo ngành**



**HNX**

**Cổ phiếu tăng/giảm giá theo ngành**



**05 CP tăng / giảm giá mạnh nhất**

Mã	Giá	(+) %	±% (T-10)	Mã	Giá	(-) %	±%(T-10)
<b>MPC</b>	27,9	5,00%	-0,36%	<b>GMD</b>	19,0	-5,00%	-9,95%
<b>BTT</b>	23,0	4,55%	13,86%	<b>LGL</b>	3,8	-5,00%	-15,56%
<b>KAC</b>	12,0	4,35%	5,26%	<b>PVD</b>	32,3	-5,00%	-5,56%
<b>TRA</b>	84,5	4,32%	10,46%	<b>SAV</b>	7,6	-5,00%	-10,59%
<b>VSI</b>	7,5	4,17%	4,17%	<b>SFI</b>	15,2	-5,00%	-1,94%

**05 CP tăng / giảm giá mạnh nhất**

Mã	Giá	(+) %	±% (T-10)	Mã	Giá	(-) %	±%(T-10)
<b>MHL</b>	7,8	6,85%	6,85%	<b>WCS</b>	37,2	-7,00%	10,39%
<b>VNT</b>	15,8	6,76%	6,76%	<b>LTC</b>	4,0	-6,98%	-13,04%
<b>SCC</b>	3,3	6,45%	22,22%	<b>S99</b>	4,0	-6,98%	-16,67%
<b>HDA</b>	8,3	6,41%	7,79%	<b>SDH</b>	4,0	-6,98%	-11,11%
<b>VC6</b>	7,1	5,97%	7,58%	<b>HLC</b>	10,7	-6,96%	7,00%

**05 CP có KLGD / GTGD lớn nhất**

Mã	KLGD (ngàn CP)	Tỷ trọng (%)	Mã	GTGD (tỷ đồng)	Tỷ trọng (%)
<b>STB</b>	2.905	7,14	<b>MSN</b>	72,11	10,59
<b>SSI</b>	1.804	4,43	<b>STB</b>	57,71	8,48
<b>SAM</b>	1.707	4,19	<b>DPM</b>	47,80	7,02
<b>VNE</b>	1.571	3,86	<b>SSI</b>	31,46	4,62
<b>EIB</b>	1.391	3,42	<b>PGD</b>	21,18	3,11

**05 CP có KLGD / GTGD lớn nhất**

Mã	KLGD (ngàn CP)	Tỷ trọng (%)	Mã	GTGD (tỷ đồng)	Tỷ trọng (%)
<b>VND</b>	4.483	13,31	<b>VND</b>	41,65	15,62
<b>KLS</b>	4.417	13,11	<b>KLS</b>	36,37	13,64
<b>SCR</b>	2.419	7,18	<b>SCR</b>	16,71	6,27
<b>SHB</b>	2.279	6,77	<b>ACB</b>	16,65	6,24
<b>SHS</b>	1.748	5,19	<b>SHB</b>	14,64	5,49

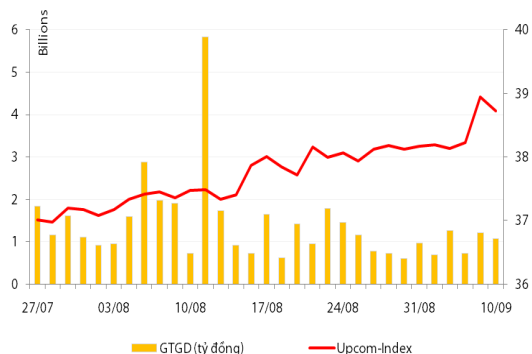
**05 CP có GTGD ròng nhiều nhất của NĐTNN (tỷ đồng)**

Mã	GT mua	GT bán	Mua ròng	Mã	GT mua	GT bán	Bán ròng
<b>MSN</b>	71,84	3,68	68,16	<b>STB</b>	0,47	13,00	(12,53)
<b>GAS</b>	14,63	0,00	14,63	<b>CTG</b>	2,58	14,07	(11,49)
<b>PGD</b>	7,32	0,04	7,28	<b>DPM</b>	8,59	19,33	(10,73)
<b>SBT</b>	4,97	0,09	4,89	<b>VCB</b>	1,54	9,15	(7,61)
<b>HSG</b>	3,32	0,08	3,24	<b>PVD</b>	1,00	8,55	(7,55)

**05 CP có GTGD ròng nhiều nhất của NĐTNN (tỷ đồng)**

Mã	GT mua	GT bán	Mua ròng	Mã	GT mua	GT bán	Bán ròng
<b>PVS</b>	4,80	0,01	4,78	<b>PGS</b>	0,07	1,68	(1,62)
<b>LAS</b>	0,85	-	0,85	<b>SHB</b>	0,03	0,13	(0,10)
<b>APS</b>	0,81	-	0,81	<b>SDH</b>	-	0,10	(0,10)
<b>HDO</b>	0,68	-	0,68	<b>MCF</b>	-	0,10	(0,10)
<b>HUT</b>	0,49	-	0,49	<b>PV2</b>	-	0,05	(0,05)

## UpCom



Kết thúc phiên giao dịch ngày 10/09, UpcomIndex đảo chiều giảm nhẹ với mức giảm 0,54% còn 38,73 điểm. Thanh khoản tiếp tục tăng với 192.900 đv khớp lệnh, tương ứng 1,07 tỷ đồng.

Hôm nay, NĐT nước ngoài thực hiện 3 giao dịch mua vào 100 đv mỗi cổ phiếu PSB, SHP và 2.000 đv WSB, đồng thời bán ra 15.400 đv VSP.

VSP dẫn đầu về thanh khoản trên sàn Upcom với 92.700 đv được khớp lệnh, tiếp đến là SHP với 48.800 đv được khớp lệnh và DBM với 14.500 đv được khớp lệnh.

Cổ phiếu tăng điểm mạnh nhất trong phiên là MAS (+8,99%) lên 9.700 đồng/cp và cổ phiếu giảm giá mạnh nhất trong phiên là ADP (-10%) còn 10.800 đồng/cp.

Toàn sàn có 4 mã tăng giá, 14 mã giảm giá và 107 mã đứng giá và không có giao dịch.

## Thị trường OTC

STT	Tên công ty	Viết tắt	Ngày 30/08/2012	
			Giá thấp nhất	Giá cao nhất
<b>TÀI CHÍNH - NGÂN HÀNG</b>				
1	Ngân hàng TMCP Kỹ Thương VN	TECHCOMBANK	12.000	14.000
2	Ngân hàng TMCP Đông Á	EAB	9.500	10.500
3	Ngân hàng TMCP Phương Nam	SOUTHERNBANK	9.500	10.500
4	NH TMCP Ngoại Quốc Doanh VN	VPB	7.500	7.500
5	Ngân hàng TMCP Quốc Tế	VIB	10.000	11.000
<b>DƯỢC PHẨM - Y TẾ</b>				
1	CTCP Bệnh Viện Tim Tâm Đức	TDH	21.000	23.000
2	Công ty Cổ phần Pymepharco	PYMEPHARCO	65.000	68.000
<b>CÔNG NGHIỆP</b>				
1	CTCP Dây và Cáp Điện Việt Nam	CADIVI	16.000	17.000
2	CTCP Đại lý Hàng Hải Việt Nam	VOSA	11.000	11.000
<b>NGUYÊN LIỆU CƠ BẢN</b>				
1	CTCP Bảo Vệ Thực Vật An Giang	AGPPS	53.000	57.000
<b>HÀNG TIÊU DÙNG</b>				
1	CTCP Công Nghiệp TM Masan	MASAN	60.000	70.000
2	Tổng CTCP May Việt Tiến	VTEC	17.000	18.000
3	Tổng công ty Bia rượu nước giải khát Sài Gòn	SABECO	48.000	52.000
<b>KHÁC</b>				
1	CTCP Bất Động Sản EXIM	EXIMLAND	14.000	15.000
2	CTCP Bảo Hiểm Nhà Rông	BLIC	12.500	13.500

**LỊCH SỰ KIỆN**

Mã CK	Ngày GD không hưởng quyền	Ngày chốt danh sách	Sự kiện	Tỉ lệ	Đợt - Năm	Ngày thực hiện	TG ĐK thực hiện quyền	TG chuyển nhượng	Giá (đ/cp)
PVS	13/09/2012	17/09/2012	Đại hội đồng cổ đông bất thường 2012						
SED	10/09/2012	12/09/2012	Lấy ý kiến cổ đông bằng văn bản						

Nguồn: HSX, HNX, cafef, Vietstock

**LIÊN HỆ GIAO DỊCH**

Thông tin chi tiết về giá, tình hình giao dịch và nhận định về cổ phiếu, xin vui lòng liên hệ với **Phòng Môi Giới** – CTCP CK Rong Việt:

Địa chỉ: Lầu 2, 141 Nguyễn Du, Quận 1, TP.HCM

Điện thoại: 08.39302156/ 08.62992006

Liên hệ: A. Tuấn (ext. 237), A.Hùng (ext.212), A. Đàm (ext. 225), A. Thành (ext. 227), A. Thụy (ext: 231), C. Hương (ext. 203)

Fax: (84 8) 6291 7986



Bản tin này được chuẩn bị cho mục đích duy nhất là cung cấp thông tin và không nhằm đưa ra bất kỳ đề nghị hay hướng dẫn mua bán chứng khoán cụ thể nào. Các quan điểm và khuyến cáo được trình bày trong bản tin này không tính đến sự khác biệt về mục tiêu, nhu cầu, chiến lược và hoàn cảnh cụ thể của từng nhà đầu tư. Ngoài ra, nhà đầu tư cũng ý thức có thể có các xung đột lợi ích ảnh hưởng đến tính khách quan của bản tin này. Nhà đầu tư nên xem bản tin này như một nguồn tham khảo khi đưa ra quyết định đầu tư và phải chịu toàn bộ trách nhiệm đối với quyết định đầu tư của chính mình. RONGVIET SECURITIES tuyệt đối không chịu trách nhiệm đối với toàn bộ hay bất kỳ thiệt hại nào, hay sự kiện bị coi là thiệt hại, đối với việc sử dụng toàn bộ hoặc từng phần thông tin hay ý kiến nào của bản tin này.

Thông tin sử dụng trong bản tin này được RONGVIET SECURITIES thu thập từ những nguồn mà chúng tôi cho là đáng tin cậy. Tuy nhiên, chúng tôi không đảm bảo rằng những thông tin này là hoàn chỉnh hoặc chính xác. Các quan điểm và ước tính của chúng tôi có giá trị đến ngày phát hành bản tin và có thể thay đổi mà không cần báo trước.