



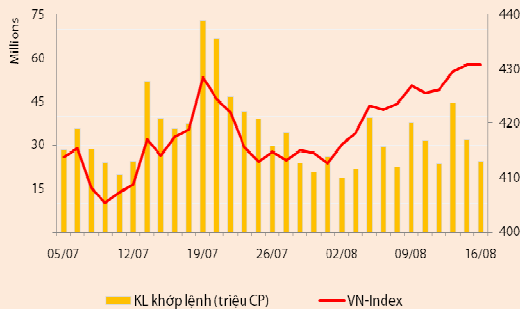
BẢN TIN CHỨNG KHOÁN

Ngày: 16/08/2012

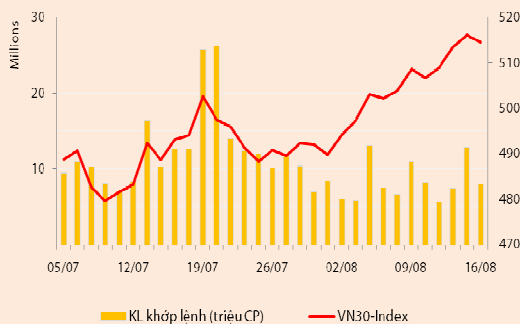
1. Diễn biến giao dịch và thống kê thị trường
2. Thị trường OTC, UPCOM
3. Tin kinh tế tài chính trong nước
4. Lịch sự kiện

DIỄN BIẾN GIAO DỊCH

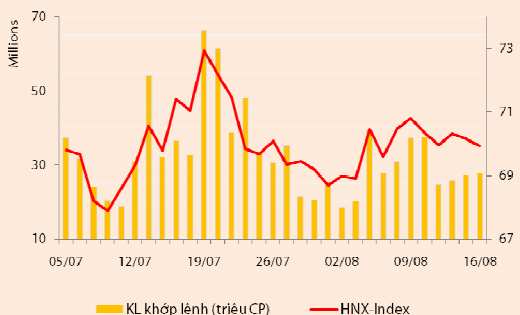
Chỉ số	VN-Index	VN30-Index	HN-Index
16/08/2012	430,83	514,47	69,94
Thay đổi (%)	0,01%	-0,31%	-0,30%



Thanh khoản	HSX	VN30	HNX
KL khớp lệnh (CP)	24.219.370	7.944.930	27.788.700
Tổng KLGD (CP)	26.763.034	8.765.181	33.869.690
GT khớp lệnh (tỷ đồng)	419,03	199,30	244,94
Tổng GTGD	488,19	246,39	315,69



Giao dịch nước ngoài	HSX	VN30	HNX
Giá trị mua (tỷ đồng)	75,67	55,53	4,17
Giá trị bán (tỷ đồng)	63,81	59,07	14,43
Giao dịch ròng	11,86	(3,54)	(10,25)



Quan sát thị trường

Kết thúc phiên giao dịch ngày 16/08, các chỉ số tiếp tục đóng cửa trái chiều: trên sàn HSX, VNIndex tăng nhẹ thêm 0,01% và đóng cửa ở mức 430,83 điểm, VN30 ngược lại giảm 0,31% và đóng cửa ở 514,47 điểm; trên sàn HNX, HNIndex vẫn không thoát khỏi xu hướng giảm với mức giảm 0,3% còn 69,94 điểm.

Hôm nay, khối lượng khớp lệnh trên sàn HSX tiếp tục giảm mạnh (-23,5%) với 24,2 triệu đv được khớp lệnh, tương đương giá trị 419,03 tỷ đồng. Thanh khoản trên sàn HNX không có nhiều biến động với khối lượng khớp lệnh đạt xấp xỉ 27,8 triệu đv (+2%), tương đương giá trị 244,94 tỷ đồng.

Sự hỗ trợ của lực cầu đến từ các cổ phiếu trụ cột đã giúp VNIndex giao dịch khá tốt trong đầu phiên, tuy nhiên, sau 10h đã tăng thu hẹp dần cho đến khi chỉ số lùi về dưới mốc tham chiếu. Mặc dù vậy, cú bật vào cuối phiên đã giúp VNIndex đảo chiều tăng nhẹ trở lại và đóng cửa trong sắc xanh. Hôm nay, các mã có vốn hóa lớn tiếp tục diễn biến trái chiều, các mã hỗ trợ cho thị trường gồm có GAS, MSN, DPM và PNJ; ngược lại, thị trường chịu ảnh hưởng giảm điểm đến từ các mã như VNM, VCB, VIC và CII. Nhóm cổ phiếu ngân hàng có sự phân hóa với duy nhất CTG duy trì được mức tăng 100 đ/cp trong phiên, trong khi các mã còn lại giằng co quanh mốc tham chiếu, chốt phiên, VCB và STB giảm nhẹ trong khi MBB và EIB trụ lại ở tham chiếu.

Khác với VNIndex, VN30 mất điểm trong phiên hôm nay do thiếu đi trụ cột là GAS, số mã giảm trong rổ cổ phiếu VN30 cũng chiếm đa số với 18 mã đóng cửa trong sắc đỏ. Bên cạnh đó, độ rộng của thị trường tiếp tục thu hẹp với 131 mã giảm giá, trong đó, nhóm cổ phiếu khoáng sản hầu hết đều đóng cửa trong sắc đỏ, đặc biệt có LCM và BGM giảm về mức sàn. Ngoài ra, một số mã khác cũng giảm hết biên độ trong phiên hôm nay gồm TMS, SFC, SVI, STG, PDN, SEC... Ở chiều ngược lại, 3 mã VPK, BTP và PGD tiếp tục nhận được sự quan tâm của NĐT với lượng dư mua giá trần còn khá lớn.

Không khí giao dịch trên sàn HNX hầu như không khác so với phiên hôm qua, HNIndex do đó tiếp tục đóng cửa trong sắc đỏ và các mã dẫn dắt chủ yếu giằng co quanh ngưỡng tham chiếu. Toàn sàn HNX có 79 mã tăng và 109 mã giảm, trong khi có đến 208 mã đứng giá. Chốt phiên hôm nay, nhóm cổ phiếu tiêu biểu trên sàn HNX có VCG, PVX, ACB và PVS giảm nhẹ, trong khi các mã còn lại giá không đổi. Phiên hôm nay cũng là phiên giao dịch cuối cùng của HBB, chốt phiên, mã này đóng cửa ở mức giá 5.200 đ/cp với hơn 6,4 triệu đv được khớp lệnh, cổ phiếu SHB cũng đứng giá tại mức giá 9.300 đ/cp.

NĐT nước ngoài mua ròng 11,86 tỷ đồng trên sàn HSX và bán ròng thêm 10,25 tỷ đồng trên sàn HNX. Các mã được mua ròng nhiều nhất trên sàn TP.HCM gồm có GAS (~9,7 tỷ đồng), VIC (~4,8 tỷ đồng) và MBB (~3,4 tỷ đồng).

Nhận định thị trường

Ngày 15/08/2012, Trung Tâm lưu ký chứng khoán Việt Nam (VSD) đã ban hành quyết định số 148 về việc sửa đổi, bổ sung Quy chế hoạt động bù trừ và thanh toán giao dịch chứng khoán. Theo đó, việc rút ngắn thời gian thanh toán về 9h00 ngày T+3 sẽ bắt đầu có hiệu lực kể từ ngày 04/09/2012. Một số thay đổi chính trong quy trình thanh toán T+3 so với quy định hiện hành gồm: (1) Thời gian xác nhận kết quả giao dịch, nộp hồ sơ sửa lỗi sẽ dời về chậm nhất là 8h30 ngày T+2, hồ sơ chuyển khoản hỗ trợ, cho vay chứng khoán trong trường hợp do sửa lỗi dẫn đến thành viên thiếu chứng khoán phải gửi tới VSD chậm nhất là 10h00 ngày T+2; (2) Thời gian chốt số dư tài khoản tiền gửi thanh toán bù trừ của thành viên tại ngân hàng thanh toán để xác định khả năng thanh toán của thành viên sẽ được dời về 16h00 ngày T+2 đối với giao dịch cổ phiếu, chứng chỉ quỹ và giữ nguyên là 11h00 ngày T+3 đối với trái phiếu; (3) Đối với thanh toán cổ phiếu, chứng chỉ quỹ, thành viên phải gửi xác nhận các giao

dịch dẫn đến khả năng mất thanh toán tiền giao dịch chậm nhất là 16h30 ngày làm việc liền kề trước ngày thanh toán; còn đối với thanh toán trái phiếu, chậm nhất là 12h00 của ngày thanh toán.

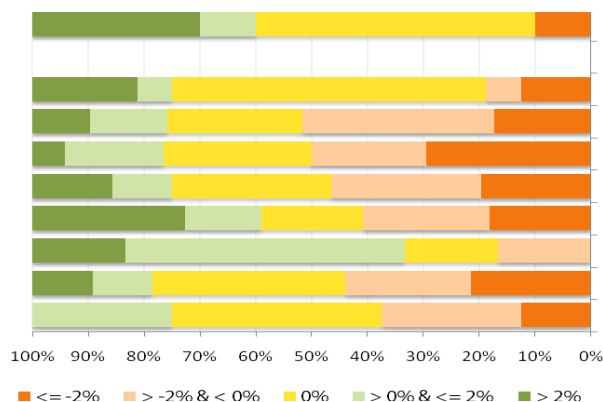
Trong phiên giao dịch hôm nay, GAS nổi lên là một trong những mã dẫn dắt và giữ được sắc xanh thị trường với mức tăng mạnh (+1,78%) và thanh khoản cũng lập kỷ lục trong gần một tháng nay. Thông tin hỗ trợ cho đà tăng điểm của GAS có khả năng do kết quả lợi nhuận công bố tốt và cổ phiếu này mới đây được MSCI đưa vào nhóm cổ phiếu của chỉ số MSCI Frontier Market - bao gồm cơ hội đầu tư tại TTCK mới nổi ở 31 quốc gia, trong đó, tại khu vực châu Á có các quốc gia Bangladesh, Pakistan, Sri Lanka và Việt Nam. Ngoài GAS, các mã trụ cột còn lại diễn biến trái chiều nhau, trong khi đà tăng điểm của phiên trước đã không còn duy trì được ở EIB, VNM, CII và PVF, thì dòng tiền lại dịch chuyển luân phiên sang các cổ phiếu có vốn hóa lớn khác là PNJ, MSN và PVD. Bên cạnh đó, thị trường vẫn diễn biến với tình trạng thanh khoản tiếp tục suy yếu và tâm lý giao dịch chần chừ, không rõ xu hướng của cả hai bên giao dịch.

Có thể thấy, tình trạng cổ phiếu lớn nâng đỡ chỉ số VNIndex đã kéo dài gần một tuần nay và có khả năng sẽ tiếp tục trong phiên giao dịch cuối tuần. Tuy nhiên, chúng tôi vẫn chưa xác nhận khả năng chinh phục thành công ngưỡng 430 điểm của VNIndex do chưa nhận được tín hiệu tham gia mạnh hơn của dòng tiền cũng như yếu tố cơ bản để giúp hình thành sóng tăng điểm. Tình trạng giằng co đi ngang của chỉ số do đó nhiều khả năng tiếp diễn để chờ đợi thêm thông tin đến từ vĩ mô.

THỐNG KÊ GIAO DỊCH

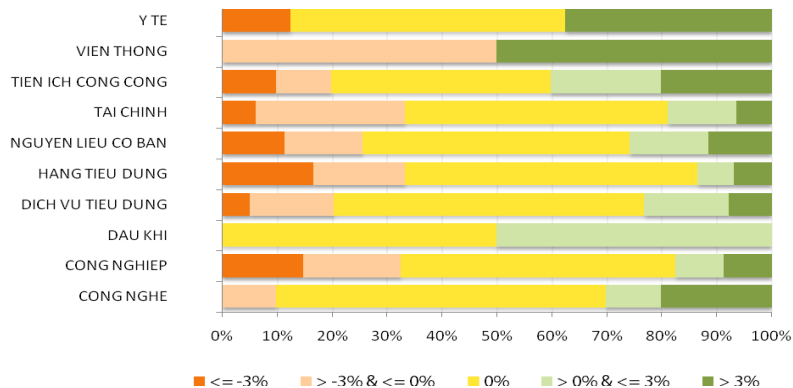
HSX

Cổ phiếu tăng/giảm giá theo ngành



HNX

Cổ phiếu tăng/giảm giá theo ngành



05 CP tăng / giảm giá mạnh nhất

Mã	Giá	(+) %	±% (T-10)	Mã	Giá	(-) %	±%(T-10)
PGD	42,1	4,99%	11,38%	KAC	11,7	-4,88%	-10,00%
SSC	31,9	4,93%	0,31%	HTV	13,7	-4,86%	-0,72%
VTF	27,8	4,91%	6,92%	SFC	23,7	-4,82%	-5,20%
HDC	17,5	4,79%	9,38%	LCM	21,8	-4,80%	13,54%
VPK	17,6	4,76%	28,47%	FMC	12,0	-4,76%	-13,04%

05 CP tăng / giảm giá mạnh nhất

Mã	Giá	(+) %	±% (T-10)	Mã	Giá	(-) %	±%(T-10)
TAG	26,3	6,91%	14,35%	HLY	12,1	-6,92%	-6,92%
CVN	11,2	6,67%	13,13%	HAD	27,0	-6,90%	12,50%
MKV	9,6	6,67%	4,35%	QTC	19,0	-6,86%	-4,04%
TET	12,8	6,67%	13,27%	VTV	8,2	-6,82%	2,50%
VC3	14,9	6,43%	0,00%	DLR	9,6	-6,80%	-4,95%

05 CP có KLGD / GTGD lớn nhất

Mã	KLGD (ngàn CP)	Tỷ trọng (%)	Mã	GTGD (tỷ đồng)	Tỷ trọng (%)
KBC	2.496	7,88	DPM	35,72	7,17
PVF	2.440	7,7	EIB	35,15	7,05
ITA	2.285	7,22	PVF	30,53	6,12
MBB	1.812	5,72	MBB	26,68	5,35
EIB	1.750	5,52	KBC	24,64	4,94

05 CP có KLGD / GTGD lớn nhất

Mã	KLGD (ngàn CP)	Tỷ trọng (%)	Mã	GTGD (tỷ đồng)	Tỷ trọng (%)
HBB	9.546	34,35	HBB	50,50	20,62
PVX	2.601	9,36	VND	26,94	11,00
VND	2.391	8,60	PVX	21,65	8,84
KLS	2.088	7,51	KLS	21,32	8,71
SHB	1.873	6,74	SHB	17,39	7,10

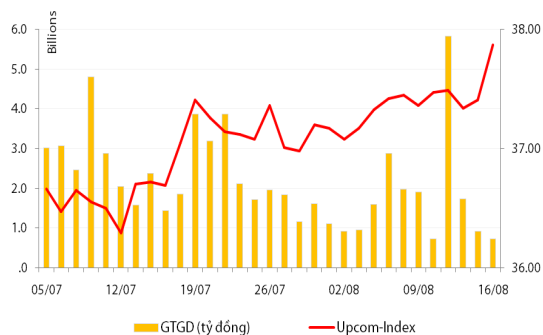
05 CP có GTGD ròng nhiều nhất của NĐTNN (tỷ đồng)

Mã	GT mua	GT bán	Mua ròng	Mã	GT mua	GT bán	Bán ròng
GAS	11,79	2,09	9,70	PVD	1,36	6,09	(4,73)
VIC	6,23	1,46	4,77	DPM	0,90	2,49	(1,59)
MBB	3,38	0,01	3,37	HAG	0,09	1,58	(1,49)
MSN	1,50	0,00	1,50	STB	0,00	0,94	(0,94)
VSH	1,09	0,00	1,09	KBC	0,00	0,64	(0,64)

05 CP có GTGD ròng nhiều nhất của NĐTNN (tỷ đồng)

Mã	GT mua	GT bán	Mua ròng	Mã	GT mua	GT bán	Bán ròng
VND	1,13	0,01	1,12	DBC	0,58	3,99	(3,41)
LAS	0,83	-	0,83	PLC	-	2,57	(2,57)
THT	0,32	-	0,32	PVS	0,31	2,45	(2,14)
TCT	0,15	-	0,15	PGS	-	2,07	(2,07)
SED	0,12	-	0,12	PVX	-	1,34	(1,34)

UpCom



Chốt phiên giao dịch ngày 16/08, UpcomIndex tăng 1,23% lên 37,87 điểm. Thanh khoản tiếp tục giảm nhẹ trong phiên hôm nay. Toàn sàn có 116.800 cổ phiếu được khớp lệnh, tương đương giá trị 0,73 tỷ đồng.

NĐT nước ngoài thực hiện giao dịch mua vào 2.000 cổ phiếu IME và 900 cổ phiếu NTW trong phiên hôm nay.

VSP là cổ phiếu dẫn đầu về thanh khoản trên sàn Upcom với 38.900 đv được khớp lệnh, tiếp đến là IME với 20.000 đv được khớp lệnh và PSB với 11.500 đv được khớp lệnh.

Cổ phiếu tăng điểm mạnh nhất trong phiên là SPC (+9,8%) lên 28.000 đồng/cp và cổ phiếu giảm giá mạnh nhất trong phiên là BVN (-9,64%) còn 7.500 đồng/cp.

Toàn sàn có 18 mã tăng giá, 6 mã giảm giá và 102 mã đứng giá và không có giao dịch.

Thị trường OTC

STT	Tên công ty	Viết tắt	Ngày 15/06/2012	
			Giá thấp nhất	Giá cao nhất
TÀI CHÍNH - NGÂN HÀNG				
1	Ngân hàng TMCP Kỹ Thương VN	TECHCOMBANK	16.000	16.000
2	Ngân hàng TMCP Đông Á	EAB	9.500	10.500
3	Ngân hàng TMCP Phương Nam	SOUTHERNBANK	9.500	10.500
4	NH TMCP Ngoại Quốc Doanh VN	VPB	7.500	7.500
5	Ngân hàng TMCP Quốc Tế	VIB	10.000	11.000
DƯỢC PHẨM - Y TẾ				
1	CTCP Bệnh Viện Tim Tâm Đức	TDH	21.000	23.000
2	Công ty Cổ phần Pymepharco	PYMEPHARCO	65.000	68.000
CÔNG NGHIỆP				
1	CTCP Dây và Cáp Điện Việt Nam	CADIVI	16.000	17.000
2	CTCP Đại lý Hàng Hải Việt Nam	VOSA	11.000	11.000
NGUYÊN LIỆU CƠ BẢN				
1	CTCP Bảo Vệ Thực Vật An Giang	AGPPS	53.000	57.000
HÀNG TIÊU DÙNG				
1	CTCP Công Nghiệp TM Masan	MASAN	100.000	120.000
2	Tổng CTCP May Việt Tiến	VTEC	17.000	18.000
3	Tổng công ty Bia rượu nước giải khát Sài Gòn	SABECO	38.000	42.000
KHÁC				
1	CTCP Bất Động Sản EXIM	EXIMLAND	14.000	15.000
2	CTCP Bảo Hiểm Nhà Rông	BLIC	12.500	13.500

LỊCH SỰ KIỆN

Mã CK	Ngày GD không hưởng quyền	Ngày chốt danh sách	Sự kiện	Tỉ lệ	Đợt - Năm	Ngày thực hiện	TG ĐK thực hiện quyền	TG chuyển nhượng	Giá (đ/cp)
KDC	29/08/2012	31/08/2012	CP thưởng	20%					
UNI	28/08/2012	30/08/2012	Cổ tức bằng tiền	10%	1-2012	30/10/2012			
HAD	20/08/2012	22/08/2012	ĐHĐCĐ bất thường năm 2012						
SHB	17/08/2012	21/08/2012	Nhận thêm cổ phiếu	1:0,21					
HBB	17/08/2012	21/08/2012	Hoán đổi cổ phiếu để sáp nhập HBB vào SHB	1:0,75					
IDV	16/08/2012	20/08/2012	Cổ tức bằng tiền	10%	1-2012	21/09/2012			
TMT	16/08/2012	20/08/2012	Tổ chức ĐHĐCĐ bất thường năm 2012						
KSD	16/08/2012	20/08/2012	ĐHĐCĐ thường niên 2012						
HTC	15/08/2012	17/08/2012	Cổ tức bằng tiền	5%	1-2012	10/09/2012			
SDP	15/08/2012	17/08/2012	Lấy ý kiến cổ đông bằng văn bản						
SDP	15/08/2012	17/08/2012	Cổ tức bằng tiền	5%	2011	30/08/2012			
BMC	14/08/2012	16/08/2012	Cổ tức bằng tiền	20%	1-2012	28/08/2012			

Nguồn: HSX, HNX, cafef, Vietstock

LIÊN HỆ GIAO DỊCH

Thông tin chi tiết về giá, tình hình giao dịch và nhận định về cổ phiếu, xin vui lòng liên hệ với **Phòng Môi Giới** – CTCP CK Rông Việt:

Địa chỉ: Lầu 2, 141 Nguyễn Du, Quận 1, TP.HCM

Điện thoại: 08.39302156/ 08.62992006

Liên hệ: A. Tuấn (ext. 237), A.Hùng (ext.212), A. Đàm (ext. 225), A. Thành (ext. 227), A. Thụy (ext: 231), C. Hương (ext. 203)

Fax: (84 8) 6291 7986



Bản tin này được chuẩn bị cho mục đích duy nhất là cung cấp thông tin và không nhằm đưa ra bất kỳ đề nghị hay hướng dẫn mua bán chứng khoán cụ thể nào. Các quan điểm và khuyến cáo được trình bày trong bản tin này không tính đến sự khác biệt về mục tiêu, nhu cầu, chiến lược và hoàn cảnh cụ thể của từng nhà đầu tư. Ngoài ra, nhà đầu tư cũng ý thức có thể có các xung đột lợi ích ảnh hưởng đến tính khách quan của bản tin này. Nhà đầu tư nên xem bản tin này như một nguồn tham khảo khi đưa ra quyết định đầu tư và phải chịu toàn bộ trách nhiệm đối với quyết định đầu tư của chính mình. RONGVIET SECURITIES tuyệt đối không chịu trách nhiệm đối với toàn bộ hay bất kỳ thiệt hại nào, hay sự kiện bị coi là thiệt hại, đối với việc sử dụng toàn bộ hoặc từng phần thông tin hay ý kiến nào của bản tin này.

Thông tin sử dụng trong bản tin này được RONGVIET SECURITIES thu thập từ những nguồn mà chúng tôi cho là đáng tin cậy. Tuy nhiên, chúng tôi không đảm bảo rằng những thông tin này là hoàn chỉnh hoặc chính xác. Các quan điểm và ước tính của chúng tôi có giá trị đến ngày phát hành bản tin và có thể thay đổi mà không cần báo trước.