



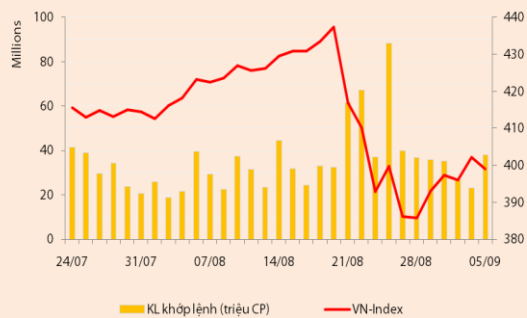
## **BẢN TIN CHỨNG KHOÁN**

Ngày: 05/09/2012

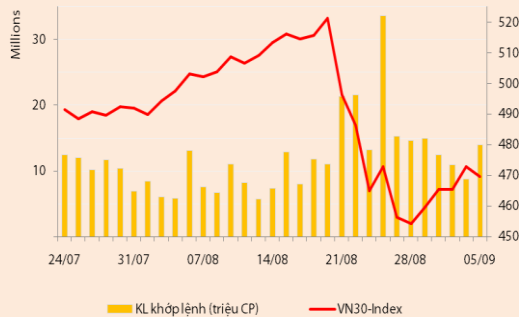
1. Diễn biến giao dịch và thống kê thị trường
2. Thị trường OTC, UPCOM
3. Tin kinh tế tài chính trong nước
4. Lịch sự kiện

**DIỄN BIẾN GIAO DỊCH**

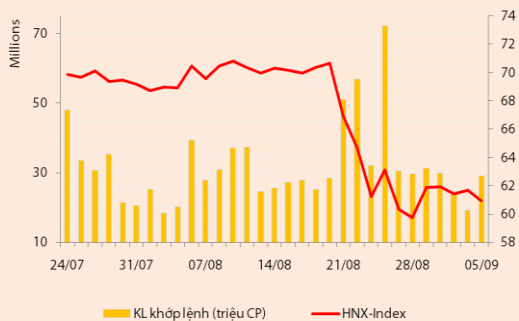
Chỉ số	VN-Index	VN30-Index	HN-Index
5/09/2012	398,92	469,46	60,92
Thay đổi (%)	-0,79%	-0,70%	-1,18%



Thanh khoản	HSX	VN30	HNX
KL khớp lệnh (CP)	38.133.340	14.000.820	28.970.900
Tổng KLGD (CP)	45.705.185	18.538.271	31.802.474
GT khớp lệnh (tỷ đồng)	545,67	278,90	243,18
Tổng GTGD	678,22	376,87	294,53



Giao dịch nước ngoài	HSX	VN30	HNX
Giá trị mua (tỷ đồng)	120,19	94,64	12,26
Giá trị bán (tỷ đồng)	61,85	57,74	5,15
Giao dịch ròng	58,34	36,90	7,11



**Quan sát thị trường**

Đóng cửa phiên giao dịch ngày 05/09, các chỉ số đảo chiều giảm điểm trở lại: VNIndex giảm 3,16 điểm (-0,79%) xuống còn 398,92 điểm, VN30 giảm 3,32 điểm (-0,7%) xuống còn 469,46 điểm, và HNIndex giảm 0,73 điểm (-1,18%) còn 60,92 điểm.

Tuy sụt giảm về điểm số nhưng thanh khoản lại cải thiện đáng kể trong phiên hôm nay. Khối lượng khớp lệnh trên sàn HSX tăng 65,2% lên 38,1 triệu đv, giá trị khớp lệnh tương ứng tăng 52,8%, đạt 357,06 tỷ đồng. Con số này trên sàn HNX cũng tăng mạnh với mức tăng trên 50% về cả khối lượng và giá trị, khối lượng khớp lệnh đạt xấp xỉ 29 triệu đv, ứng với giá trị 243,18 tỷ đồng. GDTT cũng khá sôi động trong phiên hôm nay với khối lượng chuyển nhượng hơn 4 triệu đv tại hai cổ phiếu STB và GMD.

Thị trường mở cửa tiếp tục tăng điểm nhờ lực cầu giá cao tại nhóm khai khoáng tuy nhiên lại bất ngờ chuyển biến tiêu cực sau 9h30 do áp lực bán gia tăng ở ạt tại nhóm bất động sản. Mặc dù đã giảm thu hẹp đáng kể vào cuối phiên sáng song VNIndex vẫn buộc phải đóng cửa trong sắc đỏ khi áp lực bán một lần nữa trở lại trong phiên giao dịch buổi chiều. Độ rộng cuối phiên trên sàn HSX khá tiêu cực với 166 mã giảm và 73 mã tăng.

Các trụ cột đảo chiều giảm khá mạnh sau phiên tăng điểm hôm qua, điển hình nhất là BVH với mức giảm lên đến 4,54%, VIC và GAS cũng đóng cửa trong sắc đỏ trong khi các mã còn lại trụ lại ở giá tham chiếu. Nhóm VN30 đa số giảm điểm với mức giảm mạnh nhất thuộc về các mã PVF, FPT, KDC và một số mã bất động sản như OGC, DIG và NTL. Bên cạnh đó, áp lực thoát hàng lộ rõ ở nhóm cổ phiếu đầu cơ, cụ thể là ở các mã KBC, PVT, DLG, KSS, PXL, VIP, v.v... Trong phiên có ba mã đi ngược xu hướng thị trường nổi bật là HSG, SBT và CII. Ngoài ra, DPM cũng là một trong những mã hiếm hoi đảo chiều thành công trong rổ cổ phiếu VN30.

Trên sàn HNX, cổ phiếu ACB bất ngờ tăng mạnh vào đầu phiên song nhanh chóng gặp lực cản bán ra và đẩy mã này lùi về giá tham chiếu. Đa số các mã dẫn dắt đều không có động lực tăng điểm do lực chặn bán từ vùng giá tham chiếu trở xuống khá lớn. Toàn sàn đóng cửa với 65 mã tăng giá và 145 mã giảm giá, một số mã tăng điểm với thanh khoản tốt trong phiên gồm có LAS, THT, FLC, SHN và TCS.

Mức độ tham gia của NĐT nước ngoài tăng mạnh so với phiên trước, đặc biệt là ở chiều mua, các mã được giao dịch mua ròng nhiều nhất là DPM (+17 tỷ đồng), HAG (+16,6 tỷ đồng), HSG (+12,7 tỷ đồng) và SBT (+5,6 tỷ đồng). Mức mua ròng trên sàn HSX trong phiên đạt 58,34 tỷ đồng, đồng thời khối ngoại cũng mua ròng 7,11 tỷ đồng trên sàn HNX.

**Nhận định thị trường**

**Thâm hụt ngân sách và nợ công của Việt Nam đang tăng nhanh.** Theo công bố mới đây của Economist.com, tổng mức nợ công của Việt Nam hiện ở mức 67,6 tỷ USD, tương ứng tỷ lệ nợ công/GDP khoảng 50% và được xếp vào mức trung bình so với các quốc gia trên thế giới. Cũng theo báo cáo kinh tế vĩ mô năm 2012 của Ủy ban Kinh tế Quốc hội, nợ công tăng nhanh từ mức 40% GDP của năm 2007 lên tới hơn 57% GDP trong năm 2010 và chỉ giảm nhẹ trong năm 2011. Trong khi đó thâm hụt ngân sách cũng tăng rất nhanh từ mức khoảng 1,3% GDP trong giai đoạn 2003-2007 lên gấp đôi khoảng 2,7% GDP trong giai đoạn 2008-2012. Báo cáo trên cũng cảnh báo con số thâm hụt tài khóa thực tế vẫn chưa phản ánh đúng bản chất do một số khoản mục không được hạch toán theo thông lệ quốc tế và bị bỏ sót như nợ của các DNNN không được chính phủ bảo lãnh, chênh lệch trong quyết toán ngân sách và tổng giá trị TPCP và TPCP bảo lãnh được phát hành... Điều này cũng hàm ý thực trạng nợ công của Việt Nam có thể xấu hơn các con số được đưa ra đồng thời gây khó khăn cho công tác quản lý nợ công và rủi ro tiềm ẩn đối với sự phát triển kinh tế

ổn định trong tương lai.

**Khối ngoại giao dịch sôi động chuẩn bị cho kỳ xem xét lại danh mục của ETF.**

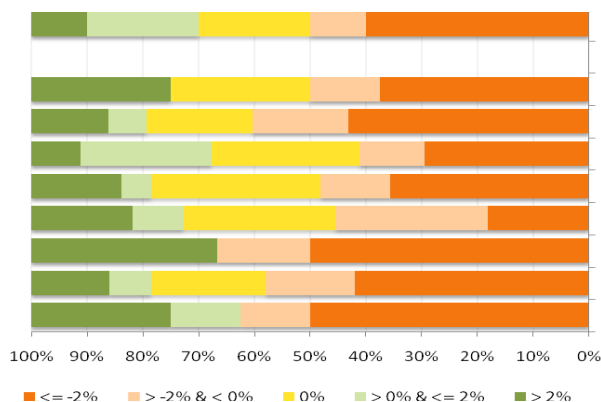
Nhịp tăng điểm thiếu đi sự ủng hộ của yếu tố thanh khoản trong phiên giao dịch đầu tiên sau kỳ nghỉ lễ đã khiến cho các chỉ số đảo chiều giảm điểm trở lại trong phiên hôm nay. Áp lực bán đến từ bên nắm giữ cổ phiếu đã tăng mạnh trở lại có thể xuất phát từ mong muốn bảo toàn lợi nhuận của NĐT sau đợt phục hồi ngắn vừa qua, kèm theo đó là tâm lý lo ngại đến liên quan đến thông tin ông Dương Chí Dũng – nguyên Cục trưởng Cục Hàng Hải Việt Nam bị bắt sau hơn 3 tháng phát lệnh truy nã. Diễn biến phiên hôm nay đồng thời cũng cho thấy thị trường đang gặp lực cản lớn trước các ngưỡng kháng cự mạnh khi nỗ lực thu hẹp đà giảm của thị trường vào cuối phiên sáng đã không giúp ích nhiều cho điểm số của các chỉ số, tuy nhiên, thanh khoản và giao dịch của NĐT ngoại lại là hai điểm sáng khá tích cực trong phiên.

Trong hai phiên giao dịch còn lại của tuần đầu tháng 9, chúng tôi kỳ vọng hoạt động xem xét lại danh mục của các quỹ đầu tư chỉ số ETF sẽ phần nào giúp nâng đỡ tâm lý NĐT trong nước. Song song với việc các CTCK dần dần mở lại hoạt động giao dịch ký quỹ đối với các cổ phiếu ngân hàng sẽ mở ra cơ hội để VNIndex chinh phục trở lại ngưỡng 400 điểm. Trong khi đó, HNIIndex sẽ gặp ngưỡng cản lớn bởi áp lực bán đối với cổ phiếu ACB tương đối mạnh khi cổ phiếu này phục hồi về vùng giá cao hơn.

**THỐNG KÊ GIAO DỊCH**

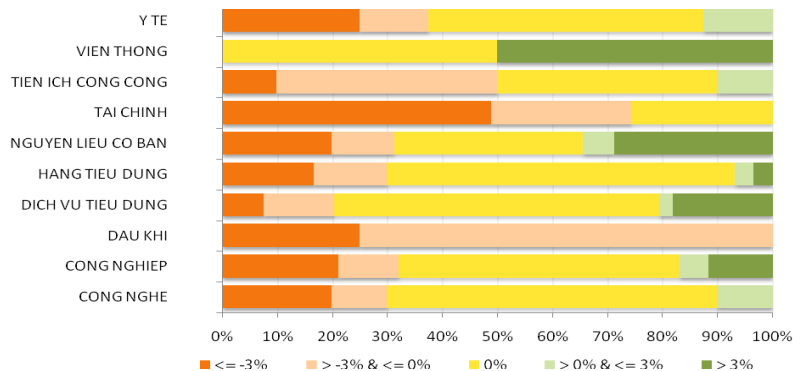
**HSX**

**Cổ phiếu tăng/giảm giá theo ngành**



**HNX**

**Cổ phiếu tăng/giảm giá theo ngành**



**05 CP tăng / giảm giá mạnh nhất**

Mã	Giá	(+) %	±% (T-10)	Mã	Giá	(-) %	±%(T-10)
D2D	19,0	5,00%	7,95%	TMP	10,5	5,00%	-3,67%
LM8	9,5	-5,00%	-7,77%	CMV	16,9	4,97%	4,32%
MPC	26,6	-5,00%	-5,00%	GIL	42,5	4,94%	17,08%
CNT	7,7	-4,94%	-14,44%	EVE	21,4	4,90%	2,39%
KBC	7,7	-4,94%	-17,20%	CII	25,8	4,88%	-24,56%

**05 CP tăng / giảm giá mạnh nhất**

Mã	Giá	(+) %	±% (T-10)	Mã	Giá	(-) %	±%(T-10)
THT	10,7	7,00%	5,94%	VHL	17,6	-6,88%	-2,76%
NBC	12,3	6,96%	13,89%	FDT	19,1	-6,83%	-0,52%
SDG	31,0	6,90%	10,71%	SAP	13,7	-6,80%	-19,41%
VBC	18,9	6,78%	2,72%	TPP	9,6	-6,80%	-6,80%
HLC	11,5	6,48%	0,00%	DHL	8,3	-6,74%	-21,70%

**05 CP có KLGD / GTGD lớn nhất**

Mã	KLGD (ngàn CP)	Tỷ trọng (%)	Mã	GTGD (tỷ đồng)	Tỷ trọng (%)
ITA	2.692	7,06	DPM	43,26	7,92
KTB	2.274	5,96	HSG	35,15	6,44
HSG	1.893	4,96	HAG	27,81	5,09
SSI	1.329	3,48	SSI	24,73	4,53
SBT	1.277	3,34	MSN	23,84	4,36

**05 CP có KLGD / GTGD lớn nhất**

Mã	KLGD (ngàn CP)	Tỷ trọng (%)	Mã	GTGD (tỷ đồng)	Tỷ trọng (%)
VND	4.446	15,35	VND	43,84	18,03
PVX	2.723	9,40	SVN	22,65	9,31
KLS	2.229	7,69	KLS	19,52	8,03
SCR	2.206	7,61	PVX	17,29	7,11
SHS	1.499	5,17	SCR	16,39	6,74

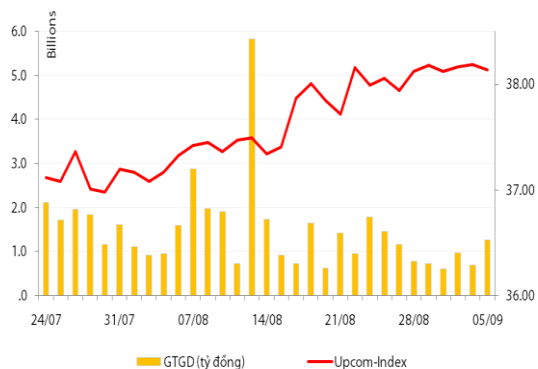
**05 CP có GTGD ròng nhiều nhất của NĐTNN (tỷ đồng)**

Mã	GT mua	GT bán	Mua ròng	Mã	GT mua	GT bán	Bán ròng
DPM	20,61	3,58	17,03	EIB	0,08	5,27	(5,19)
HAG	21,84	5,21	16,62	BVH	1,93	4,85	(2,92)
HSG	13,13	0,37	12,76	SSI	0,00	0,93	(0,93)
SBT	6,41	0,84	5,57	GMD	0,20	0,95	(0,74)
GAS	4,31	0,00	4,31	PVD	2,54	3,28	(0,74)

**05 CP có GTGD ròng nhiều nhất của NĐTNN (tỷ đồng)**

Mã	GT mua	GT bán	Mua ròng	Mã	GT mua	GT bán	Bán ròng
VND	6,12	0,18	5,93	PVG	-	1,44	(1,44)
PVS	2,77	-	2,77	PVX	0,39	1,28	(0,89)
VCG	0,56	-	0,56	PGS	0,08	0,82	(0,75)
HUT	0,43	-	0,43	AAA	-	0,58	(0,58)
DBC	0,26	-	0,26	SDA	-	0,32	(0,32)

**UpCom**



Kết thúc phiên giao dịch ngày 05/09, UpcomIndex giảm 0,13% xuống còn 38,14. Thanh khoản tăng mạnh với 174.300 đv khớp lệnh, tương ứng 1,26 tỷ đồng.

Hôm nay, NĐT nước ngoài thực hiện giao dịch mua vào các cổ phiếu BTW (5.500 đv) và BVN (600 đv).

TBN dẫn đầu về thanh khoản trên sàn Upcom với 32.000 đv được khớp lệnh, tiếp đến là VTA với 30.100 đv được khớp lệnh và DBM với 16.000 đv được khớp lệnh.

Cổ phiếu tăng điểm mạnh nhất trong phiên là PTP (+9,62%) lên 5.700 đồng/cp và cổ phiếu giảm giá mạnh nhất trong phiên là BMJ (-9,41%) còn 7.700 đồng/cp.

Toàn sàn có 9 mã tăng giá, 8 mã giảm giá và 109 mã đứng giá và không có giao dịch.

**Thị trường OTC**

STT	Tên công ty	Viết tắt	Ngày 30/08/2012	
			Giá thấp nhất	Giá cao nhất
<b>TÀI CHÍNH - NGÂN HÀNG</b>				
1	Ngân hàng TMCP Kỹ Thương VN	TECHCOMBANK	12.000	14.000
2	Ngân hàng TMCP Đông Á	EAB	9.500	10.500
3	Ngân hàng TMCP Phương Nam	SOUTHERNBANK	9.500	10.500
4	NH TMCP Ngoại Quốc Doanh VN	VPB	7.500	7.500
5	Ngân hàng TMCP Quốc Tế	VIB	10.000	11.000
<b>DƯỢC PHẨM - Y TẾ</b>				
1	CTCP Bệnh Viện Tim Tâm Đức	TDH	21.000	23.000
2	Công ty Cổ phần Pymepharco	PYMEPHARCO	65.000	68.000
<b>CÔNG NGHIỆP</b>				
1	CTCP Dây và Cáp Điện Việt Nam	CADIVI	16.000	17.000
2	CTCP Đại lý Hàng Hải Việt Nam	VOSA	11.000	11.000
<b>NGUYÊN LIỆU CƠ BẢN</b>				
1	CTCP Bảo Vệ Thực Vật An Giang	AGPPS	53.000	57.000
<b>HÀNG TIÊU DÙNG</b>				
1	CTCP Công Nghiệp TM Masan	MASAN	60.000	70.000
2	Tổng CTCP May Việt Tiến	VTEC	17.000	18.000
3	Tổng công ty Bia rượu nước giải khát Sài Gòn	SABECO	48.000	52.000
<b>KHÁC</b>				
1	CTCP Bất Động Sản EXIM	EXIMLAND	14.000	15.000
2	CTCP Bảo Hiểm Nhà Rộng	BLIC	12.500	13.500

**LỊCH SỰ KIỆN**

Mã CK	Ngày GD không hưởng quyền	Ngày chốt danh sách	Sự kiện	Tỉ lệ	Đợt - Năm	Ngày thực hiện	TG ĐK thực hiện quyền	TG chuyển nhượng	Giá (đ/cp)
NLC	06/09/2012	10/09/2012	Cổ tức bằng tiền	18%	2011	28/09/2012			
PAC	06/09/2012	10/09/2012	Cổ tức bằng tiền	8%	1-2012	25/09/2012			
VNL	05/09/2012	07/09/2012	Cổ tức bằng tiền	7%	1-2012	28/09/2012			
SJ1	05/09/2012	07/09/2012	Lấy ý kiến cổ đông bằng văn bản						
AAA	31/08/2012	05/09/2012	Phát hành cổ phiếu cho Cổ đông hiện hữu						
GLT	31/08/2012	05/09/2012	Cổ tức bằng tiền	5%	1-2012	20/09/2012			
TET	31/08/2012	05/09/2012	Cổ tức bằng tiền	8%	2-2012	21/09/2012			
HMH	31/08/2012	05/09/2012	Cổ tức bằng tiền	7%	2012	20/09/2012			
HMH	31/08/2012	05/09/2012	Cổ phiếu thưởng	32%					

Nguồn: HSX, HNX, cafef, Vietstock

**LIÊN HỆ GIAO DỊCH**

Thông tin chi tiết về giá, tình hình giao dịch và nhận định về cổ phiếu, xin vui lòng liên hệ với **Phòng Môi Giới** – CTCP CK Rồng Việt:

Địa chỉ: Lầu 2, 141 Nguyễn Du, Quận 1, TP.HCM

Điện thoại: 08.39302156/ 08.62992006

Liên hệ: A. Tuấn (ext. 237), A.Hùng (ext.212), A. Đàm (ext. 225), A. Thành (ext. 227), A. Thụy (ext: 231), C. Hương (ext. 203)

Fax: (84 8) 6291 7986



Bản tin này được chuẩn bị cho mục đích duy nhất là cung cấp thông tin và không nhằm đưa ra bất kỳ đề nghị hay hướng dẫn mua bán chứng khoán cụ thể nào. Các quan điểm và khuyến cáo được trình bày trong bản tin này không tính đến sự khác biệt về mục tiêu, nhu cầu, chiến lược và hoàn cảnh cụ thể của từng nhà đầu tư. Ngoài ra, nhà đầu tư cũng ý thức có thể có các xung đột lợi ích ảnh hưởng đến tính khách quan của bản tin này. Nhà đầu tư nên xem bản tin này như một nguồn tham khảo khi đưa ra quyết định đầu tư và phải chịu toàn bộ trách nhiệm đối với quyết định đầu tư của chính mình. RONGVIET SECURITIES tuyệt đối không chịu trách nhiệm đối với toàn bộ hay bất kỳ thiệt hại nào, hay sự kiện bị coi là thiệt hại, đối với việc sử dụng toàn bộ hoặc từng phần thông tin hay ý kiến nào của bản tin này.

Thông tin sử dụng trong bản tin này được RONGVIET SECURITIES thu thập từ những nguồn mà chúng tôi cho là đáng tin cậy. Tuy nhiên, chúng tôi không đảm bảo rằng những thông tin này là hoàn chỉnh hoặc chính xác. Các quan điểm và ước tính của chúng tôi có giá trị đến ngày phát hành bản tin và có thể thay đổi mà không cần báo trước.