



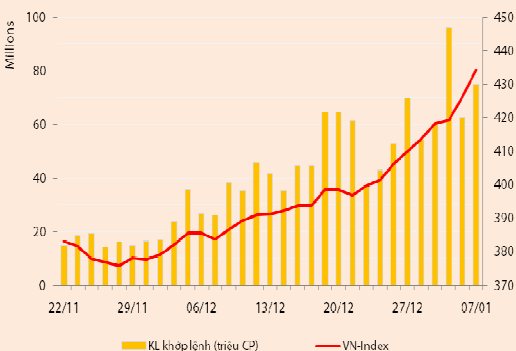
BẢN TIN CHỨNG KHOÁN

Ngày: 07/01/2013

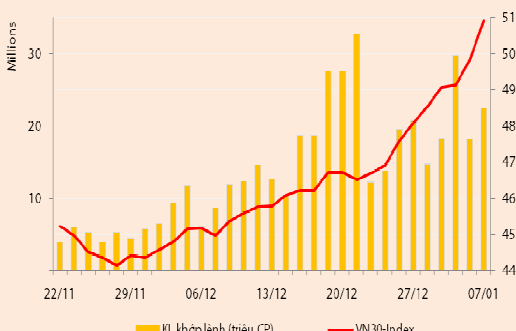
1. Diễn biến giao dịch và thống kê thị trường
2. Thị trường OTC, UPCOM
3. Tin kinh tế tài chính trong nước
4. Lịch sự kiện

THỊ TRƯỜNG CHỨNG KHOÁN VÀ TIN KINH TẾ

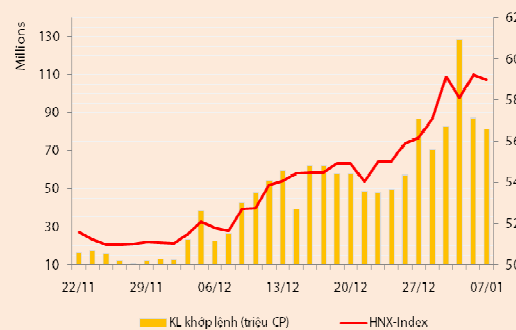
| Chỉ số | VN-Index | VN30-Index | HN-Index |
|---------------------|----------|------------|----------|
| 7/01/2013 | 434,19 | 509,18 | 59,00 |
| Thay đổi (%) | 1,91% | 2,18% | -0,35% |



| Thanh khoản | HSX | VN30 | HNX |
|-------------------------------|------------|------------|------------|
| KL khớp lệnh (CP) | 75.004.280 | 22.444.120 | 81.078.100 |
| Tổng KLGD (CP) | 78.123.432 | 23.300.470 | 83.052.093 |
| GT khớp lệnh (tỷ đồng) | 1.064,83 | 491,54 | 602,17 |
| Tổng GTGD | 1.127,80 | 525,86 | 614,27 |



| Giao dịch nước ngoài | HSX | VN30 | HNX |
|------------------------------|--------|--------|-------|
| Giá trị mua (tỷ đồng) | 304,05 | 256,95 | 20,86 |
| Giá trị bán (tỷ đồng) | 138,64 | 118,49 | 3,43 |
| Giao dịch ròng | 165,40 | 138,46 | 17,43 |



THỊ TRƯỜNG CHỨNG KHOÁN

Hai sàn đóng cửa trái chiều trong phiên giao dịch hôm nay: VNIndex tăng 1,91% lên 434,19 điểm; VN30 tăng 2,18% lên 509,18 điểm, ngược lại HNIIndex mất điểm nhẹ, giảm 0,35% xuống còn 59 điểm.

Thanh khoản hai sàn tương tự cũng diễn biến trái chiều. Khối lượng khớp lệnh cải thiện trên sàn HSX đạt 75 triệu cổ phiếu (+19,8%), ứng với giá trị 1.064,83 tỷ đồng (+40,9%). Ngược lại, khối lượng khớp lệnh trên sàn HNX chỉ đạt 81 triệu đv (-7%), giá trị khớp lệnh tương ứng là 602,17 tỷ đồng (+1,4%).

Khối ngoại tăng cường hoạt động trên HSX trong phiên đầu tuần, giá trị mua ròng lên đến 165,4 tỷ đồng (+83,6% so với cuối tuần trước), trong khi đó, giá trị mua ròng trên HNX là 17,43 tỷ đồng.

Sàn HSX – Bluechips nâng đỡ chỉ số, đà tăng không hạ nhiệt. Thị trường hôm nay tăng điểm tích cực đặc biệt là nhóm cổ phiếu VN30 với nhiều mã tăng tốt và hỗ trợ đáng kể cho đà tăng của chỉ số. Chốt phiên, nhóm này có đến 24 mã tăng giá, trong đó có 9 mã tăng trần. Các cổ phiếu tăng mạnh đáng chú ý có HAG, OGC, VSH, ITA và PVF. Cổ phiếu ngân hàng có sự phân hóa với VCB và STB tăng mạnh trong khi đó, MBB và CTG chỉ tăng nhẹ, còn lại EIB đứng giá. Dòng tiền đầu cơ vẫn đang hoạt động mạnh ở nhóm cổ phiếu thị giá thấp tuy nhiên có xu hướng chọn lọc hơn, cổ phiếu đang chịu áp lực điều chỉnh có SAM, LCG và ASM, ngược lại, đà tăng vẫn chưa hạ nhiệt ở KBC, VNE và DLG.

Sàn HNX – Hoạt động chốt lời diễn ra mạnh, HNIIndex buộc phải đóng cửa trong sắc đỏ. Trái với diễn biến trên sàn HSX, áp lực chốt lời trên sàn HNX diễn ra mạnh và khiến chỉ số mất đi đà tăng điểm trong nửa đầu phiên giao dịch. Nhóm dẫn dắt chỉ có ACB và PVS đóng cửa tăng điểm, trong khi đó, áp lực bán diễn ra mạnh ở các mã còn lại. Đặc biệt nhiều cổ phiếu đầu cơ chịu áp lực bán sàn trong phiên hôm nay, điển hình có FLC, PVL, HUT, DCS và IDJ. Sàn HNX đóng cửa với độ rộng cân bằng với tỷ lệ mã tăng: giảm là 1:1.

NHẬN ĐỊNH THỊ TRƯỜNG

Phiên giao dịch ngày 07/01, dòng tiền đầu cơ chững lại, trong khi đó khối NĐT nước ngoài mua mạnh các cổ phiếu cơ bản. Sự suy yếu của nhóm cổ phiếu đầu cơ có thể thấy rõ nhất trên sàn HNX khi chỉ số HNIIndex điều chỉnh mạnh hơn trong phiên giao dịch buổi chiều. Trong khi đó, đà tăng của chỉ số VNIndex vẫn không ngừng gia tăng nhờ có sự đóng góp đáng kể từ dòng tiền đến từ khối ngoại.

Biến động tăng điểm của các chỉ số trong thời gian gần đây theo chúng tôi là khá nóng và đã đến lúc dòng tiền phân hóa và có sự chọn lọc hơn cho các nhịp tăng điểm kế tiếp. Cổ phiếu bluechips có cơ bản tốt là lựa chọn hợp lý để sóng tăng tiếp tục được duy trì, bên cạnh đó, kỳ công bố KQKD quý cuối năm 2012 cũng đã đến gần sẽ là cơ hội cho NĐT lướt sóng. Chúng tôi kỳ vọng việc dòng tiền đang có xu hướng đón đầu kết quả kinh doanh của các doanh nghiệp đang niêm yết sẽ giúp chỉ số VNIndex tiến tới sát tới ngưỡng 440 điểm trong tuần giao dịch này trước khi gặp phải nhịp điều chỉnh mạnh hơn.

NĐT có thể tham khảo thêm nhận định về triển vọng thị trường cũng như chiến lược đầu tư cho tháng 01-02/2013 trong Báo cáo Chiến lược đầu tư tháng 01-02/2013 được RongViet Securities phát hành vào ngày 07/01/2013.

THÔNG TIN KINH TẾ

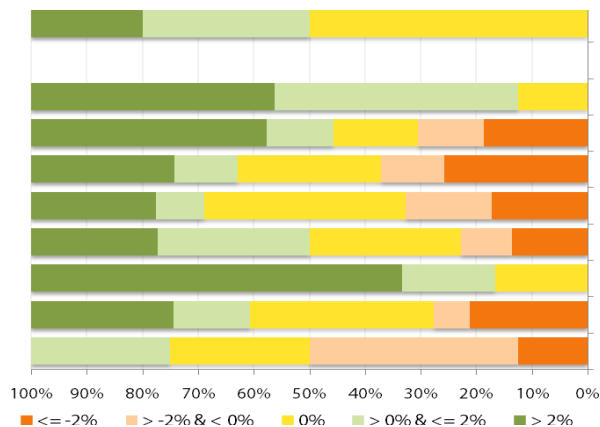
Thêm thông tin về kế hoạch xử lý nợ xấu. Hiện tại, nhiều khả năng để án xử lý nợ xấu và thành lập công ty quản lý tài sản nhiều khả năng đã được trình lên Chính phủ xem

xét. Tuy nhiên vẫn đang trong vòng bàn thảo và đề xuất phương án tối ưu, theo thông tin mới nhất từ Thống Đốc NHNN, hoạt động của công ty quản lý tài sản sẽ theo nguyên tắc lấy thu bù chi với nguồn vốn hoạt động ban đầu thấp hơn nhiều so với số nợ xấu. Đáng chú ý là khả năng tham gia của ngân sách Nhà nước sẽ hạn chế và nguồn vốn chủ yếu sẽ được huy động thông qua phát hành trái phiếu và các công cụ nợ đến các đối tượng có nhu cầu.

THỐNG KÊ GIAO DỊCH

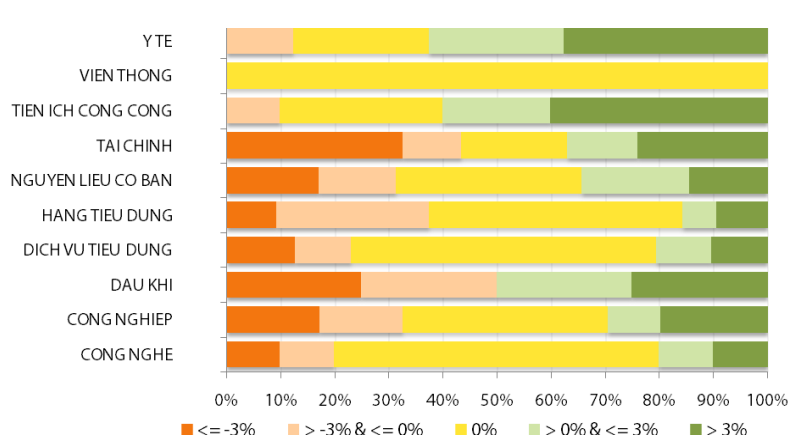
HSX

Cổ phiếu tăng/giảm giá theo ngành



HNX

Cổ phiếu tăng/giảm giá theo ngành



05 CP tăng / giảm giá mạnh nhất

| Mã | Giá | (+) % | ±% (T-10) | Mã | Giá | (-) % | ±%(T-10) |
|------------|------|-------|-----------|------------|------|--------|----------|
| HPG | 23,1 | 5,00% | 15,50% | KHA | 11,6 | -4,92% | -4,92% |
| HSG | 21,0 | 5,00% | 15,38% | SFC | 21,4 | -4,89% | -1,83% |
| LGC | 12,6 | 5,00% | 9,57% | RDP | 11,9 | -4,80% | -3,25% |
| PXS | 8,4 | 5,00% | 18,31% | TTP | 35,7 | -4,80% | 5,31% |
| BVH | 46,6 | 4,95% | 37,46% | AGF | 21,9 | -4,78% | 2,34% |

05 CP tăng / giảm giá mạnh nhất

| Mã | Giá | (+) % | ±% (T-10) | Mã | Giá | (-) % | ±%(T-10) |
|------------|------|-------|-----------|------------|------|--------|----------|
| SPI | 16,9 | 6,96% | 23,36% | ARM | 18,6 | -7,00% | 3,33% |
| NBP | 13,9 | 6,92% | 9,45% | APP | 8,0 | -6,98% | -1,23% |
| RHC | 12,4 | 6,90% | 9,73% | RCL | 16,0 | -6,98% | -11,60% |
| VBC | 20,6 | 6,74% | 37,33% | HEV | 13,5 | -6,90% | 6,30% |
| HPB | 13,3 | 6,40% | 20,91% | HAT | 21,0 | -6,67% | 1,45% |

05 CP có KLGD / GTGD lớn nhất

| Mã | KLGD (ngàn CP) | Tỷ trọng (%) | Mã | GTGD (tỷ đồng) | Tỷ trọng (%) |
|------------|----------------|--------------|------------|----------------|--------------|
| ITA | 3.981 | 6,35 | GAS | 51,85 | 6,85 |
| KBC | 3.144 | 5,02 | HAG | 36,17 | 4,78 |
| SAM | 2.587 | 4,13 | SSI | 35,17 | 4,65 |
| LCG | 2.231 | 3,56 | DHM | 28,88 | 3,82 |
| SSI | 2.132 | 3,4 | BVH | 22,50 | 2,97 |

05 CP có KLGD / GTGD lớn nhất

| Mã | KLGD (ngàn CP) | Tỷ trọng (%) | Mã | GTGD (tỷ đồng) | Tỷ trọng (%) |
|------------|----------------|--------------|------------|----------------|--------------|
| SHB | 17.435 | 21,50 | SHB | 115,84 | 19,24 |
| PVX | 9.382 | 11,57 | KLS | 58,40 | 9,70 |
| KLS | 6.082 | 7,50 | PVX | 57,38 | 9,53 |
| SCR | 4.970 | 6,13 | VND | 44,99 | 7,47 |
| VND | 4.595 | 5,67 | PVS | 40,09 | 6,66 |

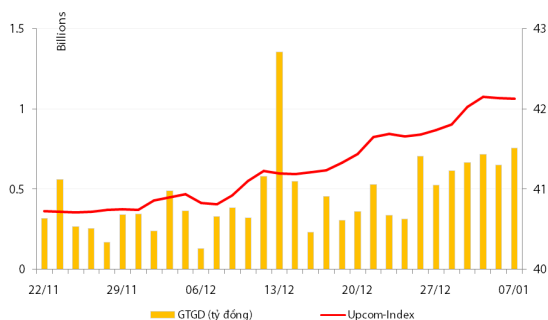
05 CP có GTGD ròng nhiều nhất của NĐTNN (tỷ đồng)

| Mã | GT mua | GT bán | Mua ròng | Mã | GT mua | GT bán | Bán ròng |
|------------|--------|--------|----------|------------|--------|--------|----------|
| CTG | 25,88 | 1,39 | 24,49 | SJS | 1,57 | 10,11 | (8,54) |
| DPM | 30,83 | 7,17 | 23,65 | VIC | 21,72 | 27,37 | (5,65) |
| VCB | 31,48 | 11,08 | 20,40 | PET | 0,00 | 3,91 | (3,91) |
| MSN | 23,34 | 3,63 | 19,72 | VSH | 1,87 | 3,08 | (1,22) |
| HAG | 24,82 | 6,61 | 18,21 | VF1 | 0,00 | 1,05 | (1,05) |

05 CP có GTGD ròng nhiều nhất của NĐTNN (tỷ đồng)

| Mã | GT mua | GT bán | Mua ròng | Mã | GT mua | GT bán | Bán ròng |
|------------|--------|--------|----------|------------|--------|--------|----------|
| PVS | 11,10 | 2,58 | 8,53 | ACB | - | 0,25 | (0,25) |
| VCG | 3,58 | - | 3,58 | LAS | - | 0,17 | (0,17) |
| VND | 2,38 | - | 2,38 | EBS | 0,04 | 0,11 | (0,07) |
| KLS | 1,45 | - | 1,45 | ICG | - | 0,05 | (0,05) |
| PVX | 1,12 | - | 1,12 | AAA | - | 0,05 | (0,05) |

UpCom



Chốt phiên giao dịch ngày 07/01, UpcomIndex giảm 0,02% còn 42,13 điểm. Thanh khoản tăng nhẹ ở phiên này với 201.814 cổ phiếu được khớp lệnh, tương đương 756 triệu đồng.

NĐT nước ngoài thực hiện bán ròng 960 đv WSB trong phiên hôm nay.

Cổ phiếu có thanh khoản cao nhất phiên là VSP (94.800 đv); PSB (40.900 đv); CHP (19.000 đv) và TNM (12.600 đv).

Cổ phiếu tăng điểm mạnh nhất trong phiên là PSP (+9,8%) lên 5.600 đồng/cp, cổ phiếu giảm điểm mạnh nhất là DLC (-10%) còn 10.800 đồng/cp.

Toàn sàn có 11 mã tăng giá, 9 mã giảm giá và 106 mã đứng giá và không có giao dịch.

Thị trường OTC

| STT | Tên công ty | Viết tắt | Ngày 18/09/2012 | |
|------------------------------|--|--------------|-----------------|--------------|
| | | | Giá thấp nhất | Giá cao nhất |
| TÀI CHÍNH - NGÂN HÀNG | | | | |
| 1 | Ngân hàng TMCP Kỹ Thương VN | TECHCOMBANK | 10.000 | 12.000 |
| 2 | Ngân hàng TMCP Đông Á | EAB | 9.500 | 10.500 |
| 3 | Ngân hàng TMCP Phương Nam | SOUTHERNBANK | 9.500 | 10.500 |
| 4 | NH TMCP Ngoài Quốc Doanh VN | VPB | 8.000 | 9.000 |
| 5 | Ngân hàng TMCP Quốc Tế | VIB | 10.000 | 11.000 |
| DƯỢC PHẨM - Y TẾ | | | | |
| 1 | CTCP Bệnh Viện Tim Tâm Đức | TDH | 21.000 | 23.000 |
| 2 | Công ty Cổ phần Pymepharco | PYMEPHARCO | 65.000 | 68.000 |
| CÔNG NGHIỆP | | | | |
| 1 | CTCP Dây và Cáp Điện Việt Nam | CADIVI | 16.000 | 17.000 |
| 2 | CTCP Đại lý Hàng Hải Việt Nam | VOSA | 11.000 | 11.000 |
| NGUYÊN LIỆU CƠ BẢN | | | | |
| 1 | CTCP Bảo Vệ Thực Vật An Giang | AGPPS | 53.000 | 57.000 |
| HÀNG TIÊU DÙNG | | | | |
| 1 | CTCP Công Nghiệp TM Masan | MASAN | 60.000 | 70.000 |
| 2 | Tổng CTCP May Việt Tiến | VTEC | 17.000 | 18.000 |
| 3 | Tổng công ty Bia rượu nước giải khát Sài Gòn | SABECO | 48.000 | 52.000 |
| KHÁC | | | | |
| 1 | CTCP Bất Động Sản EXIM | EXIMLAND | 14.000 | 15.000 |
| 2 | CTCP Bảo Hiểm Nhà Rông | BLIC | 12.500 | 13.500 |

LỊCH SỰ KIỆN

| Mã CK | Ngày GD không hưởng quyền | Ngày chốt danh sách | Sự kiện | Tỉ lệ | Đợt - Năm | Ngày thực hiện | TG ĐK thực hiện quyền | TG chuyển nhượng | Giá (đ/cp) |
|-------|---------------------------|---------------------|---|--------|-----------|----------------|-----------------------|------------------|------------|
| DSN | 02/01/2013 | 04/01/2013 | Đại hội đồng cổ đông thường niên năm 2013 | | | | | | |
| ELC | 02/01/2013 | 04/01/2013 | Cổ tức bằng tiền | 10% | 1-2012 | | | | |
| DIG | 28/12/2012 | 03/01/2013 | CP thưởng | 100:03 | | | | | |
| DIG | 28/12/2012 | 03/01/2013 | CP thưởng | 100:07 | | | | | |
| DIG | 28/12/2012 | 03/01/2013 | Cổ tức bằng tiền | 10% | 2011 | 25/01/2013 | | | |
| VFC | 28/12/2012 | 02/01/2013 | Cổ tức bằng tiền | 6% | 2011 | 15/01/2013 | | | |

Nguồn: HSX, HNX

LIÊN HỆ GIAO DỊCH

Thông tin chi tiết về giá, tình hình giao dịch và nhận định về cổ phiếu, xin vui lòng liên hệ với **Phòng Môi Giới** – CTCP CK Rông Việt:

Địa chỉ: Lầu 2, 141 Nguyễn Du, Quận 1, TP.HCM

Điện thoại: 08.39302156/ 08.62992006

Liên hệ: A. Tuấn (ext. 237), A.Hùng (ext.212), A. Đàm (ext. 225), A. Thành (ext. 227), A. Thụy (ext: 231), C. Hương (ext. 203)

Fax: (84 8) 6291 7986



Bản tin này được chuẩn bị cho mục đích duy nhất là cung cấp thông tin và không nhằm đưa ra bất kỳ đề nghị hay hướng dẫn mua bán chứng khoán cụ thể nào. Các quan điểm và khuyến cáo được trình bày trong bản tin này không tính đến sự khác biệt về mục tiêu, nhu cầu, chiến lược và hoàn cảnh cụ thể của từng nhà đầu tư. Ngoài ra, nhà đầu tư cũng ý thức có thể có các xung đột lợi ích ảnh hưởng đến tính khách quan của bản tin này. Nhà đầu tư nên xem bản tin này như một nguồn tham khảo khi đưa ra quyết định đầu tư và phải chịu toàn bộ trách nhiệm đối với quyết định đầu tư của chính mình. RONGVIET SECURITIES tuyệt đối không chịu trách nhiệm đối với toàn bộ hay bất kỳ thiệt hại nào, hay sự kiện bị coi là thiệt hại, đối với việc sử dụng toàn bộ hoặc từng phần thông tin hay ý kiến nào của bản tin này.

Thông tin sử dụng trong bản tin này được RONGVIET SECURITIES thu thập từ những nguồn mà chúng tôi cho là đáng tin cậy. Tuy nhiên, chúng tôi không đảm bảo rằng những thông tin này là hoàn chỉnh hoặc chính xác. Các quan điểm và ước tính của chúng tôi có giá trị đến ngày phát hành bản tin và có thể thay đổi mà không cần báo trước.