

# ÁP LỰC TỪ KHỐI NGOẠI

*Khuyến nghị: Mua CTR*

**BẢN TIN SÁNG 17/01/2025**







# CHIẾN LƯỢC MƯỢT MÀ TIẾP ĐÀ THỊNH VƯỢNG

# 2025



**NH - ĐÃ PHÁT HÀNH - ĐÃ PHÁT**



- Nhìn lại 2024
- Triển vọng vĩ mô 2025
- Triển vọng thị trường 2025
- Chiến lược & Ý tưởng đầu tư 2025

**- ĐÃ PHÁT H**

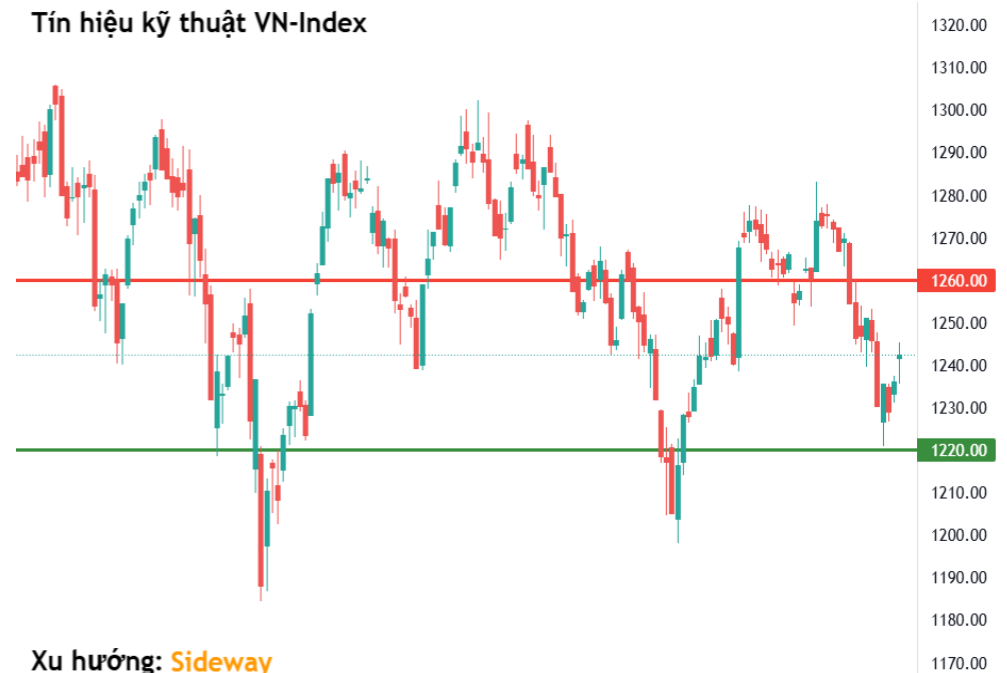
## NHẬN ĐỊNH VÀ DỰ BÁO THỊ TRƯỜNG

**VN-Index** 1242,4 ▲0,50%    **VN30** 1303,3 ▲0,43%    **HNX-Index** 220,8 ▲0,59%

- ❖ Thị trường tiếp tục có sắc xanh khi bước vào phiên giao dịch mới. Nhịp tăng đầu phiên khá nhanh và đưa VN-Index tiến đến vùng 1.245 điểm. Tuy nhiên, diễn biến thị trường bắt đầu chậm lại tại vùng này và dần lùi bước trong phiên. Trong phiên chiều, thị trường có lúc chuyển sang sắc đỏ nhưng có nỗ lực nâng đỡ cuối phiên.
- ❖ Mặc dù có diễn biến tranh chấp nhưng thị trường vẫn duy trì được sắc xanh, nên nhiều nhóm cổ phiếu vẫn trong trạng thái tăng điểm. Nhóm Chứng khoán, nhóm Ngân hàng, nhóm Công nghệ ... duy trì sắc xanh và có tác động hỗ trợ thị trường chung.
- ❖ Thị trường rơi rộng nhịp hồi phục và tiến đến vùng 1.243 điểm, vùng hỗ trợ mà thị trường đã đánh mất trong ngày 10/01/2025. Thanh khoản tăng so với phiên trước, cho thấy dòng tiền tiếp tục có động thái hỗ trợ thị trường.
- ❖ Thị trường có trạng thái tranh chấp mạnh quanh 1.243 điểm, thể hiện qua nến Star. Diễn biến tranh chấp này có thể tiếp diễn trong phiên giao dịch tiếp theo để kiểm tra cung cầu tại vùng cản này. Với diễn biến hỗ trợ gần đây của dòng tiền, có thể kỳ vọng thị trường sẽ dần vượt qua vùng cản 1.243 điểm và hướng đến vùng cản tiếp theo là vùng 1.253 – 1.260 điểm.

## CHIẾN LƯỢC GIAO DỊCH

- ❖ Quý Nhà đầu tư có thể kỳ vọng khả năng rơi rộng nhịp hồi phục nhưng vẫn cần quan sát diễn biến cung cầu để đánh giá trạng thái thị trường.
- ❖ Tạm thời Nhà đầu tư có thể tận dụng diễn biến hồi phục của thị trường để chốt lời ngắn hạn hoặc cơ cấu danh mục theo hướng giảm thiểu rủi ro.





**Thế giới** Trung Quốc

**Trung Quốc đối mặt với chuỗi giảm phát dài nhất kể từ thập niên 60**

Theo các nhà phân tích, Trung Quốc vẫn chưa thể phá vỡ chu kỳ giảm phát và sắp ghi nhận chuỗi giảm phát dài nhất kể từ thập niên 1960. Điều này cho thấy một điểm yếu then chốt có thể đã bị che khuất bởi đà tăng trưởng vào cuối năm ngoái. [Xem thêm](#)

**Thế giới** Dầu thô

**Hàn Quốc tính tăng mua dầu, khí đốt từ Mỹ**

Hàn Quốc đang cân nhắc mua thêm dầu và khí đốt từ Mỹ để đa dạng hóa nguồn cung năng lượng, đồng thời ngăn chặn mối đe dọa từ chính sách thuế sắp tới của Tổng thống đắc cử Donald Trump. [Xem thêm](#)

**Thế giới** Trung Quốc

**Tập đoàn Country Garden báo lỗ kỷ lục trong năm 2023-2024**

Sau nhiều tháng trì hoãn công bố báo cáo tài chính, "gã khổng lồ" bất động sản Trung Quốc Country Garden Holdings cuối cùng đã hé lộ khoản lỗ khổng lồ gần 175 tỷ Nhân dân tệ (tương đương 23,8 tỷ USD) trong năm 2023, gấp gần 30 lần so với năm trước đó. [Xem thêm](#)

**Thế giới** Đức

**Đức lần đầu tiên sau 24 năm liên tiếp tăng trưởng âm, 4.000 công ty phá sản khiến 38.000 việc làm bốc hơi**

Số liệu cho thấy Đức vẫn sẽ gặp nhiều thách thức trong việc đưa tăng trưởng quay về quỹ đạo như ban đầu. [Xem thêm](#)

**Trong nước** Ngân hàng

**Thủ tướng: Các ngân hàng không được tiếp tay cho hành vi thao túng giá, tạo mặt bằng giá mới "ảo" thị trường bất động sản**

Thủ tướng yêu cầu Thống đốc NHNN chỉ đạo rà soát kỹ lưỡng, thanh tra các tổ chức tín dụng cho vay có tài sản bảo đảm là bất động sản cần được định giá khách quan, hợp lý, tuân thủ quy định và tập trung quản lý rủi ro tín dụng. [Xem thêm](#)

**Trong nước** Du lịch

**Kỷ lục hơn 6.100 chuyến bay, 900.000 khách đổ về Tân Sơn Nhất dịp Tết Ất Ty**

Theo Cục Hàng không, dự tính hoạt động khai thác tại sân bay Tân Sơn Nhất dịp Tết Nguyên đán năm nay sẽ tăng với trên 6.100 chuyến bay và xấp xỉ 900.000 khách. [Xem thêm](#)

**Trong nước** Lạm phát

**Dự báo giá heo hơi ngày 17/1: Giá heo biến động khó lường vào cuối năm**

Một số chuyên gia dự báo giá heo hơi có thể tiếp tục điều chỉnh vào ngày mai do thị trường cuối năm biến động khó lường. [Xem thêm](#)

**Trong nước** Lạm phát

**Giá xăng dầu đồng loạt tăng trong chiều ngày 16/1**

Giá xăng dầu tiếp tục tăng trong chiều ngày 16/1. Trong đó, giá dầu mazut tăng gần 1.000 đồng/kg. [Xem thêm](#)

## Sự kiện trong nước

Thời gian	Sự kiện
02/01/2025	Công bố chỉ số quản lý thu mua (PMI)
06/01/2025	Công bố số liệu kinh tế Việt Nam tháng 12
16/01/2025	Đáo hạn HĐTL tháng 1 (VN30F2501)
20/01/2025	Công bố thành phần cổ phiếu mới trong VN30

## Sự kiện thế giới

Thời gian	Quốc gia	Sự kiện
02/01/2025	Mỹ	Công bố chỉ số PMI sản xuất của Mỹ tháng 12
02/01/2025	Mỹ	Thống kê tồn kho dầu thô của EIA
03/01/2025	Mỹ	Thống kê tồn kho khí tự nhiên của EIA
06/01/2025	Châu Âu	Công bố chỉ số PMI dịch vụ của Châu Âu tháng 12
06/01/2025	Mỹ	Công bố chỉ số PMI dịch vụ của Mỹ tháng 12

## Sự kiện thế giới

Thời gian	Quốc gia	Sự kiện
08/01/2025	Mỹ	Thống kê tồn kho dầu thô của EIA
09/01/2025	Mỹ	Thống kê tồn kho khí tự nhiên của EIA
14/01/2025	Mỹ	Công bố ngân sách Cục Dự trữ Liên bang Mỹ (Fed)
14/01/2025	Mỹ	Chỉ Số Giá PPI tháng 12
15/01/2025	Mỹ	Thống kê tồn kho dầu thô của EIA
15/01/2025	Mỹ	Công bố Chỉ số giá tiêu dùng (CPI)
16/01/2025	Mỹ	Công bố doanh số bán lẻ tháng 12
16/01/2025	Mỹ	Thống kê tồn kho khí tự nhiên của EIA
16/01/2025	Anh	Công bố GDP tháng 12
17/01/2025	Trung Quốc	Công bố GDP quý 4/2024
23/01/2025	Mỹ	Thống kê tồn kho dầu thô của EIA
23/01/2025	Mỹ	Thống kê tồn kho khí tự nhiên của EIA
29/01/2025	Mỹ	Thống kê tồn kho dầu thô của EIA
30/01/2025	Mỹ	Thống kê tồn kho khí tự nhiên của EIA
30/01/2025	Châu Âu	BOJ tuyên bố chính sách tiền tệ
30/01/2025	Mỹ	FED công bố lãi suất điều hành
30/01/2025	Mỹ	Công bố số sơ bộ GDP Quý 4/24
30/01/2025	Châu Âu	ECB công bố chính sách lãi suất và tiền tệ
31/01/2025	Mỹ	Công bố chỉ số giá PCE tháng 12

Sàn giao dịch	Mã cổ phiếu	Vốn hoá (nghìn tỷ đ)	Giá hiện tại (VND)	Giá mục tiêu (VND)	LN kỳ vọng (%)	Tăng trưởng DT (%)		Tăng trưởng LNST		P/E		P/B
						2023	2024F	2023	2024F	2023	2024F	Hiện tại
HOSE	<b>LHG</b>	1,7	34.600	59.000	70,5%	-37,2	27,7	-25,5	15,9	10,4	9,0	1,1
HOSE	<b>PVD</b>	12,5	22.550	33.200	47,2%	7,0	31,8	-662,8	23,6	21,6	17,5	0,8
HOSE	<b>GMD</b>	25,3	61.200	87.800	43,5%	-1,3	8,0	123,5	-30,7	8,3	13,5	2,5
HOSE	<b>PC1</b>	8,0	22.300	31.800	42,6%	-6,6	37,2	-70,3	223,6	102,8	17,4	1,5
HOSE	<b>DPR</b>	3,2	37.400	53.300	42,5%	-14,0	11,6	-15,3	38,1	15,7	11,4	1,3
HOSE	<b>PPC</b>	3,5	11.000	15.500	40,9%	10,2	22,8	-12,8	11,3	9,2	8,3	0,8
HOSE	<b>PHR</b>	6,9	50.800	71.000	39,8%	-20,9	29,7	-30,3	5,1	11,1	10,6	1,8
HOSE	<b>VNM</b>	129,4	61.900	86.500	39,7%	0,7	6,4	4,2	13,2	16,3	12,9	4,1
HOSE	<b>KBC</b>	23,0	29.900	41.600	39,1%	491,3	10,0	34,7	-2,9	11,3	11,6	1,2
HOSE	<b>HSG</b>	10,7	17.300	23.500	35,8%	-19,4	21,7	-176,2	2.673,3	368,1	13,8	1,0
UPCoM	<b>NTC</b>	5,0	210.000	285.000	35,7%	-12,3	-33,3	15,9	-38,8	16,8	27,5	5,2
HOSE	<b>NLG</b>	12,6	32.700	43.900	34,3%	-26,7	132,3	-13,0	-6,4	26,0	28,0	1,4
HOSE	<b>BID</b>	271,8	39.400	51.300	30,2%	4,9	8,0	18,7	18,0	10,4	10,4	2,0
HOSE	<b>HPG</b>	168,2	26.300	34.000	29,3%	-15,9	22,5	-19,4	76,3	22,4	14,9	1,5

**KHUYẾN NGHỊ GIAO DỊCH**

Giá khuyến nghị ngày 17/01/2025 (*)	125.000 – 128.000
Giá mục tiêu ngắn hạn 1	137.000
Lợi nhuận kỳ vọng 1 (tại thời điểm khuyến nghị)	7% - 9,6%
Giá mục tiêu ngắn hạn 2	147.000
Lợi nhuận kỳ vọng 2 (tại thời điểm khuyến nghị)	14,8% - 17,6%
Giá chốt lỗ	121.400
Giá mục tiêu cơ bản	

(\*) Khuyến nghị được lập trước phiên giao dịch cùng Ngày Khuyến nghị

**LUẬN ĐIỂM ĐẦU TƯ**

- ❖ KQKD Q3/2024 của CTR tích cực với doanh thu đạt 3.476 tỷ đồng (+12,7% svck) và LNST đạt 146 tỷ đồng (+4,0% svck). Tăng trưởng chủ yếu nhờ mảng cho thuê hạ tầng viễn thông, với số lượng trạm BTS mới được xây dựng trong Q3/2024 tăng mạnh, tận dụng xu hướng tắt sóng 2G và thương mại hóa 5G từ tháng 9/2024. Biên lợi nhuận gộp của công ty giảm nhẹ xuống 6,4% do chi phí xây dựng cao hơn kỳ vọng, nhưng tiềm năng cải thiện vẫn rất lớn nhờ tăng trưởng từ mảng cho thuê.
- ❖ Kỳ vọng năm 2025 sẽ là năm khởi sắc của CTR khi số lượng trạm BTS tăng gấp đôi trong giai đoạn 2024-2027, hỗ trợ tăng trưởng doanh thu mảng cho thuê đạt CAGR 44%. Đồng thời, việc mở rộng mảng xây dựng dân dụng và tích hợp hệ thống sẽ tiếp tục đóng góp tích cực vào tăng trưởng doanh thu và lợi nhuận. CTR cũng có tiềm năng gia tăng tỷ lệ dùng chung trạm BTS từ 1,03 năm 2023 lên 1,2 vào năm 2025, giúp tối ưu hóa hiệu quả kinh doanh.
- ❖ Trong dài hạn, CTR được dự báo có thể đạt doanh thu hơn 15.000 tỷ đồng vào năm 2026, với tốc độ tăng trưởng doanh thu kép (CAGR) 14% trong giai đoạn 2023-2026. Lợi nhuận sau thuế cũng được kỳ vọng tăng trưởng 26% vào năm 2025 nhờ đóng góp mạnh từ mảng hạ tầng cho thuê và xây dựng dân dụng, tạo nền tảng cho sự tăng trưởng bền vững

**THÔNG TIN CỔ PHIẾU**

Ngành	Công nghệ
Vốn hóa (tỷ đồng)	14.733
SLCPĐLH (triệu cp)	114
KLBO 3 tháng (nghìn cp)	904
GTGDBQ 3 tháng (tỷ đồng)	113
SH NĐTNN còn lại (%)	39,3%
BD giá 52 tuần	86.550-156.881

**TÀI CHÍNH**

	2022A	2023A	2024F
Doanh thu (tỷ đ)	9.467	11.299	12.909
LNST (tỷ đ)	455	516	538
ROA (%)	9,1	8,0	7,7
ROE (%)	30,9	28,5	26,5
EPS (đồng)	3.979	4.510	4.598
Giá trị sổ sách (đồng)	14.312	17.380	19.602
Cổ tức tiền mặt (đồng)	2.919	2.720	2.720
P/E (x) (*)	12,7	20,4	28,0
P/B (x) (*)	3,5	5,3	6,6

**NHẬN ĐỊNH KỸ THUẬT**

- ❖ Sau khi bị cản tại vùng 133, CTR có diễn biến điều chỉnh khá nhanh và có lúc giảm dưới vùng hỗ trợ 125. Tuy nhiên, CTR đã có nỗ lực và nhanh chóng trở lại trên vùng hỗ trợ này trong ít phiên gần đây. Đồng thời, CTR đang có tín hiệu khởi sắc trở lại. Những tín hiệu này có thể sẽ tạo động lực hỗ trợ và giúp CTR dần quay lại trạng thái tăng giá trong thời gian tới.



Ngày	Mã cổ phiếu	Bình luận kỹ thuật mới
17/01	BMC	BMC có diễn biến kém sắc và điều chỉnh sau động thái vượt cản 24 chưa thành. Tuy nhiên, nhìn chung BMC vẫn đang nhận được hỗ trợ từ đường MA(20). Đồng thời BMC đang có nỗ lực nâng đỡ giá với động thái hấp thu cung của dòng tiền. Dự kiến BMC sẽ tiếp tục được hỗ trợ và có cơ hội thử thách lại vùng cản 24 trong thời gian tới.
	CTR	Sau khi bị cản tại vùng 133, CTR có diễn biến điều chỉnh khá nhanh và có lúc giảm dưới vùng hỗ trợ 125. Tuy nhiên, CTR đã có nỗ lực và nhanh chóng trở lại trên vùng hỗ trợ này trong ít phiên gần đây. Đồng thời, CTR đang có tín hiệu khởi sắc trở lại. Những tín hiệu này có thể sẽ tạo động lực hỗ trợ và giúp CTR dần quay lại trạng thái tăng giá trong thời gian tới.
	KDH	Một lần nữa, KDH giữ vững điểm tựa quan trọng là SMA 200 ngày (quanh 31,5) thể hiện qua hình ảnh bóng nến dài tại đây kèm thân nến xanh. Diễn biến này cho thấy phe mua vẫn đang hiện diện tại hỗ trợ trên. Tuy vậy, sự phục hồi này còn tương đối hạn chế và dòng tiền cũng chưa cho thấy quyết tâm đảo chiều mạnh mẽ. Do đó, NLG sẽ cần có những động thái tăng quyết liệt hơn ở trên khu vực 34,5 nhằm sớm hướng về đỉnh liền kề quanh 36.
	PVT	Nhịp phục hồi của PVT đã nhanh chóng bị đẩy lùi khi nỗ lực trở lại cận dưới của kênh tích lũy bắt đầu từ tháng 08/2024 (quanh 26,8) không thành. Cùng với đó, quá trình đi lên của cổ phiếu trong thời gian gần đây cũng không thu hút được dòng tiền trở lại thể hiện qua khối lượng giao dịch duy trì dưới trung bình. Với kết quả này, PVT đang có rủi ro tìm về khu vực đáy liền kề (quanh 25,7) trong những phiên tới.
	SSI	Mặc dù sớm bùng nổ cả về thanh khoản và diễn biến giá nhưng đà tăng của SSI đã không thể được tận dụng một cách trọn vẹn. Thay vào đó, cổ phiếu kết phiên với mẫu hình nến Doji có bóng nến trên dài ngay tại SMA 50 ngày (quanh 25,2), đồng nghĩa với nỗ lực đầu phiên đã sớm bị phủ nhận. Phản ứng này cho thấy phe bán vẫn đang chiếm ưu thế lớn và SSI sẽ khó đảo chiều trở lại nếu chưa thể hấp thụ áp lực này.
	TCB	Mặc dù có diễn biến kém sắc trong thời gian gần đây nhưng nhìn chung TCB vẫn đang được hỗ trợ tại vùng MA(200), vùng 23,3. Đồng thời, dòng tiền hỗ trợ cũng có nỗ lực dần tăng trong ít phiên gần đây. Hiện tại, TCB đang thử thách vùng cản 24, vùng MA(20), nếu có thể vượt qua được vùng này thì TCB sẽ có cơ hội trở lại nhịp tăng.
	VNIndex	VN-Index nới rộng nhịp hồi phục và tiến đến vùng 1.243 điểm. Chỉ số có trạng thái tranh chấp mạnh quanh 1.243 điểm, thể hiện qua nến Star. Diễn biến tranh chấp này có thể tiếp diễn trong phiên giao dịch tiếp theo để kiểm tra cung cầu tại vùng cản này. Với diễn biến hỗ trợ gần đây của dòng tiền, có thể kỳ vọng VN-Index sẽ dần vượt qua vùng cản 1.243 điểm và hướng đến vùng cản tiếp theo là vùng 1.253 – 1.260 điểm.



Ngày KN	Mã	Giá Hiện tại	Giá KN MUA	Mục tiêu Ngắn hạn 1	Mục tiêu Ngắn hạn 2	Cắt lỗ	Giá đóng vị thế	Lời/ Lỗ	Trạng thái	Biến động VN-Index (*)
15/01	BCM	69,30	69,20	73,00	84,00	62,80		0,1%		0,5%
09/01	VCG	19,50	18,00	19,40	21,00	17,30		8,3%		-0,7%
03/01	VIB	19,70	19,50	21,30	23,50	18,40		1,0%		-2,2%
02/01	VCB	92,70	91,50	99,00	109,00	87,80		1,3%		-1,9%
27/12	DBC	26,65	28,50	30,50	32,00	27,40	27,40	-3,9%	Đóng 06/01	-2,4%
26/12	HT1	12,60	11,90	13,00	14,50	11,20		5,9%		-2,5%
25/12	DPR	37,40	38,70	42,00	45,50	36,40		-3,4%		-1,4%
24/12	LAS	18,70	22,20	24,80	27,30	20,80	20,80	-6,3%	Đóng 06/01	-1,6%
24/12	IJC	13,55	13,85	14,80	16,00	13,30	13,30	-4,0%	Đóng 10/01	-2,6%
20/12	HCM	28,25	29,30	31,80	35,00	27,70	27,70	-5,5%	Đóng 10/01	-1,9%
20/12	HDG	27,10	30,20	32,50	35,00	28,30	28,30	-6,3%	Đóng 06/01	-1,0%
19/12	REE	65,60	67,00	72,00	75,50	62,90		-2,1%		-1,9%
19/12	CTD	72,90	64,80	72,00	83,00	61,80		12,5%		-1,9%
18/12	KBC	29,90	28,00	31,80	35,50	26,90		6,8%		-1,5%
17/12	MWG	57,80	60,50	66,00	70,00	57,80	60,80	0,5%	Đóng 31/12	0,2%
16/12	ACB	24,85	25,10	26,50	28,00	23,90	24,70	-1,6%	Đóng 10/01	-1,6%
11/12	KBC	29,90	28,30	31,80	35,50	26,90		5,7%		-2,3%
10/12	VCG	19,50	18,00	19,40	21,00	16,90		8,3%		-2,5%
06/12	LHG	34,60	36,70	39,50	42,50	34,80	34,80	-5,2%	Đóng 06/01	-2,0%
06/12	PVP	16,30	16,40	17,70	19,90	15,60	16,45	0,3%	Đóng 10/01	-2,0%
03/12	VTO	14,15	13,40	14,30	15,80	12,70	15,80	17,9%	Đóng 24/12	0,7%
<b>Hiệu quả Trung bình</b>								<b>1,5%</b>		<b>-1,5%</b>

(\*) Biến động VN-Index (tính từ ngày Khuyến nghị đến ngày đóng vị thế) làm cơ sở so sánh hiệu quả khuyến nghị.

# TRỌN BỘ ĐÔI VÀNG ĐẦU TƯ THẮNG HẠNG

## COMBO BỨT PHÁ

DÀNH CHO KHÁCH HÀNG MỚI

- Miễn phí phí giao dịch 6 tháng
- Lãi margin **6.88%**/năm



XEM CHI TIẾT



**MẠNG LƯỚI HOẠT ĐỘNG**

**CÔNG TY CỔ PHẦN CHỨNG KHOÁN RỒNG VIỆT - HỘI SỞ**

Tầng 1 đến tầng 8, tòa nhà Viet Dragon  
141 Nguyễn Du, P. Bến Thành, Q.1, TP.HCM  
☎ (+84) 28 6299 2006 ✉ info@vdsc.com.vn  
☎ (+84) 28 6291 7986 🌐 www.vdsc.com.vn  
MST 0304734965

**CHI NHÁNH HÀ NỘI**

Tầng 10, Tòa nhà Eurowindow  
02 Tôn Thất Tùng, P. Trung Tự, Q. Đống Đa, Hà Nội  
☎ (+84) 24 6288 2006  
☎ (+84) 24 6288 2008

**CHI NHÁNH NHA TRANG**

Tầng 7, Tòa nhà Sacombank, số 76 Quang Trung,  
P. Lộc Thọ, TP. Nha Trang, Khánh Hòa  
☎ (+84) 25 8382 0006  
☎ (+84) 25 8382 0008

**CHI NHÁNH CẦN THƠ**

Tầng 8, Tòa nhà Sacombank  
95-97-99 Võ Văn Tần, P. Tân An, Q. Ninh Kiều, Cần Thơ  
☎ (+84) 29 2381 7578  
☎ (+84) 29 2381 8387

**CHI NHÁNH VŨNG TÀU**

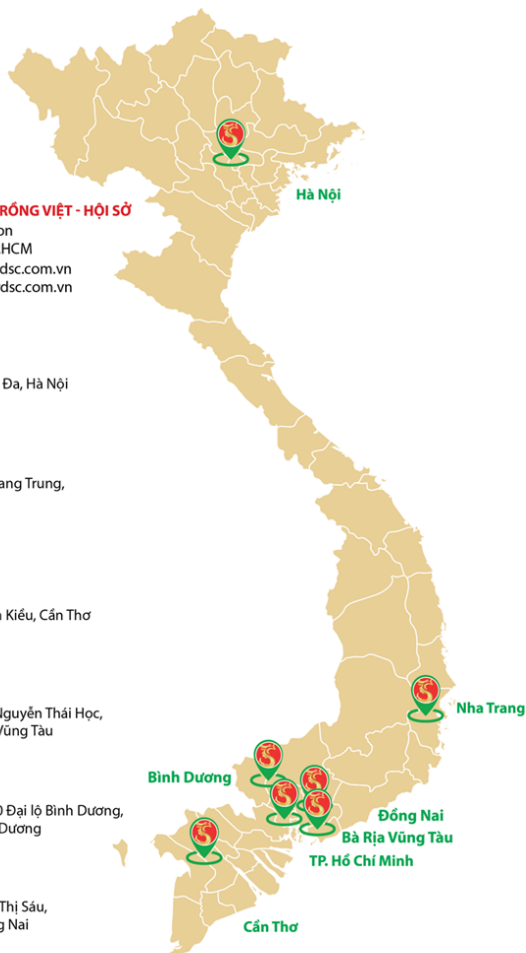
Tầng 2, Tòa nhà VCCI Building, số 155 Nguyễn Thái Học,  
P.7, Thành phố Vũng Tàu, Tỉnh Bà Rịa - Vũng Tàu  
☎ (+84) 25 4777 2006

**CHI NHÁNH BÌNH DƯƠNG**

Tầng 3, Tòa nhà Becamex Tower, số 230 Đại lộ Bình Dương,  
P. Phú Hòa, TP. Thủ Dầu Một, tỉnh Bình Dương  
☎ (+84) 27 4777 2006

**CHI NHÁNH ĐỒNG NAI**

Tầng 8, Tòa nhà TTC Plaza, số 53-55 Võ Thị Sáu,  
P. Quyết Thắng, TP. Biên Hòa, Tỉnh Đồng Nai  
☎ (+84) 25 1777 2006



Bản báo cáo này được chuẩn bị cho mục đích duy nhất là cung cấp thông tin và không nhằm đưa ra bất kỳ đề nghị hay hướng dẫn mua bán chứng khoán cụ thể nào. Các quan điểm và khuyến cáo được trình bày trong bản báo cáo này không tính đến sự khác biệt về mục tiêu, nhu cầu, chiến lược và hoàn cảnh cụ thể của từng nhà đầu tư. Ngoài ra, nhà đầu tư cũng ý thức có thể có các xung đột lợi ích ảnh hưởng đến tính khách quan của bản báo cáo này. Nhà đầu tư nên xem báo cáo này như một nguồn tham khảo khi đưa ra quyết định đầu tư và phải chịu toàn bộ trách nhiệm đối với quyết định đầu tư của chính mình. RongViet Securities tuyệt đối không chịu trách nhiệm đối với toàn bộ hay bất kỳ thiệt hại nào, hay sự kiện bị coi là thiệt hại, đối với việc sử dụng toàn bộ hoặc từng phần thông tin hay ý kiến nào của bản báo cáo này.

Toàn bộ các quan điểm thể hiện trong báo cáo này đều là quan điểm cá nhân của người phân tích. Không có bất kỳ một phần thu nhập nào của người phân tích liên quan trực tiếp hoặc gián tiếp đến các khuyến cáo hay quan điểm cụ thể trong bản báo cáo này.

Thông tin sử dụng trong báo cáo này được RongViet Securities thu thập từ những nguồn mà chúng tôi cho là đáng tin cậy. Tuy nhiên, chúng tôi không đảm bảo rằng những thông tin này là hoàn chỉnh hoặc chính xác. Các quan điểm và ước tính trong đánh giá của chúng tôi có giá trị đến ngày ra báo cáo và có thể thay đổi mà không cần báo cáo trước.

Bản báo cáo này được giữ bản quyền và là tài sản của RongViet Securities. Mọi sự sao chép, chuyển giao hoặc sửa đổi trong bất kỳ trường hợp nào mà không có sự đồng ý của Rong Viet Securities đều trái luật. **Bản quyền thuộc RongViet Securities.**



## PHÒNG TƯ VẤN ĐẦU TƯ KHÁCH HÀNG CÁ NHÂN

**Nguyễn Đại Hiệp**

**Giám đốc**

hiep.nd@vdsc.com.vn

+ 84 28 62992006 (1331)

**Nguyễn Huy Phương**

**Trưởng phòng cao cấp**

phuong.nh@vdsc.com.vn

+ 84 28 62992006

**Nguyễn Minh Hiếu**

**Trưởng phòng**

hieus1.nm@vdsc.com.vn

+ 84 28 62992006 (2226)

**Lê Huỳnh Hương**

**Chuyên viên**

huong.lh@vdsc.com.vn

+ 84 28 62992006

**Đoàn Hoàng Gia Bảo**

**Chuyên viên**

bao.dhg@vdsc.com.vn

+ 84 28 62992006

**Trần Trung Hiếu**

**Chuyên viên**

hieus1.tt@vdsc.com.vn

+ 84 28 62992006

**Nguyễn Trần Gia Hưng**

**Chuyên viên**

hung.ntg@vdsc.com.vn

+ 84 28 62992006