



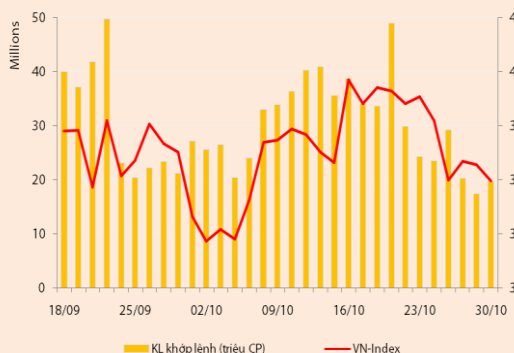
BẢN TIN CHỨNG KHOÁN

Ngày: 30/10/2012

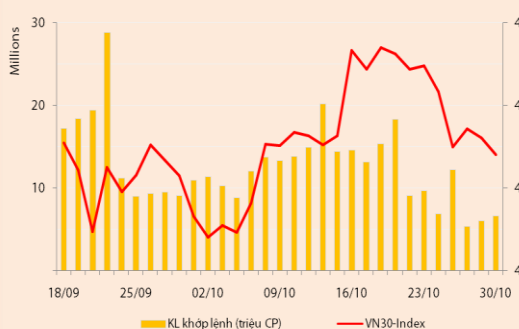
1. Diễn biến giao dịch và thống kê thị trường
2. Thị trường OTC, UPCOM
3. Tin kinh tế tài chính trong nước
4. Lịch sự kiện

DIỄN BIẾN GIAO DỊCH

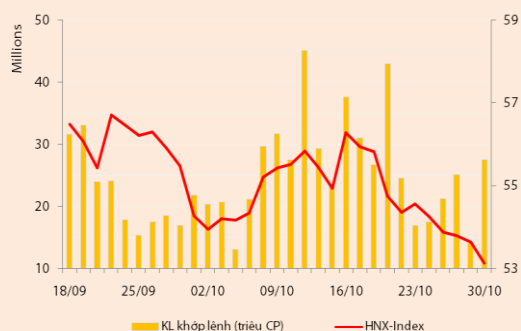
Chỉ số	VN-Index	VN30-Index	HN-Index
30/10/2012	389,86	459,04	53,13
Thay đổi (%)	-0,38%	-0,43%	-0,95%



Thanh khoản	HSX	VN30	HNX
KL khớp lệnh (CP)	19.725.250	6.581.550	27.433.400
Tổng KLGD (CP)	22.879.300	6.886.540	34.401.394
GT khớp lệnh (tỷ đồng)	223,44	97,75	181,73
Tổng GTGD	281,19	108,86	259,35



Giao dịch nước ngoài	HSX	VN30	HNX
Giá trị mua (tỷ đồng)	24,68	18,22	3,69
Giá trị bán (tỷ đồng)	19,87	15,93	3,33
Giao dịch ròng	4,81	2,29	0,36



Quan sát thị trường

Hai sàn tiếp tục đóng cửa trong sắc đỏ trong phiên hôm nay (30/10): Trên HSX, VNIndex giảm thêm 0,38% còn 389,86 điểm, VN30 giảm 0,43% còn 459,04 điểm, trên HNX, HNIndex giảm 0,95% còn 53,13 điểm.

Thanh khoản cải thiện nhẹ trên HSX và tăng mạnh trên HNX. Cụ thể, khối lượng khớp lệnh trên mỗi sàn lần lượt đạt 19,7 triệu đv (+13,8%) và 27,4 triệu đv (+95,1%). Giá trị khớp lệnh tương ứng là 223,44 tỷ đồng và 181,73 tỷ đồng. Trong phiên có một số GDTT lớn tại HSG (900.000 đv), TMS (1,47 triệu đv), ngoài ra, ACB tiếp tục có thêm 1 triệu đv được chuyển nhượng ở mức giá sàn.

VNIndex giằng co trong biên độ hẹp trong thời gian dài trước khi áp lực bán mạnh lên vào cuối phiên. Sàn HSX đóng cửa với độ rộng tiêu cực với số mã tăng là 77 mã và số mã giảm là 128 mã. Các trụ cột giằng co trong phần lớn thời gian giao dịch và buộc phải đóng cửa trong sắc đỏ, riêng biên độ tăng điểm của GAS thu hẹp còn 100 đồng/cp. Trong khi đó, hai mã đầu cơ là ITA và KBC đã không còn giao dịch sôi động như phiên trước, lượng bán gia tăng khiến ITA đóng cửa giảm một bước giá còn KBC trụ ở mức tham chiếu. Nhóm cổ phiếu ngân hàng trừ EIB đứng giá, các mã khác (VCB, MBB, STB, CTG) đều chốt phiên giảm điểm. Nhóm cổ phiếu khoáng sản chỉ còn LCM tăng điểm, trong khi BGM bị bán mạnh về mức giá sàn và các mã còn lại đa số giảm điểm. Ngược với xu thế chung của thị trường vẫn có một số mã tăng giá tương đối tốt như CII, FCN, DXG, DLG, HDG, SBT và NTL.

Nhóm dẫn dắt phân hóa, giao dịch tập trung ở SHB và NVB. Chỉ số HNIndex sáng nay đã tăng điểm trở lại nhờ sự phục hồi ở một số mã dẫn dắt. Chốt phiên, nhóm này phân hóa với chiều tăng thuộc về VND, SHS và BVS, chiều giảm gồm FLC và VCG, trong khi các mã còn lại trụ lại ở giá tham chiếu. Tuy nhiên, do ảnh hưởng đến từ hai cổ phiếu lớn là ACB và SHB, HNIndex tiếp tục có một phiên giảm điểm. Đáng chú ý, áp lực bán đối với hai mã này đặc biệt mạnh lên trong phiên chiều, chốt phiên, ACB giảm 1,28% trong khi SHB giảm sàn với xấp xỉ 5,5 triệu đv được khớp lệnh. Ngoài ra, còn có một mã ngân hàng khác có giao dịch đột biến trong phiên hôm nay là NVB với khối lượng khớp lệnh cao kỷ lục hơn 8 triệu đv.

Mức độ giao dịch của NĐT nước ngoài trở nên khá ảm đạm trong phiên hôm nay, giá trị mua ròng trên HSX chỉ đạt 4,81 tỷ đồng và trên HNX đạt 0,36 tỷ đồng.

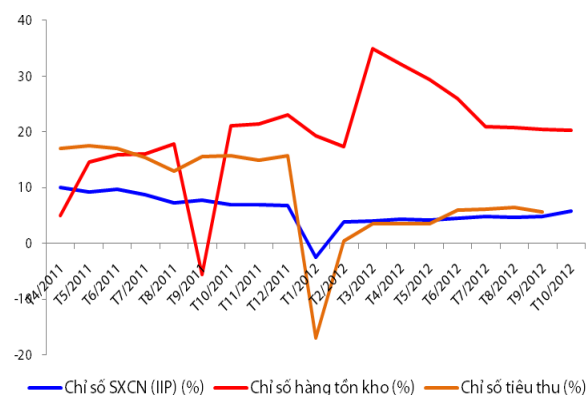
Thông tin kinh tế và Nhận định thị trường

Giá xăng thế giới giảm, giá trong nước giữ nguyên. Hôm nay, Liên Bộ Tài chính công thương vừa có văn bản công bố về việc điều hành giá xăng dầu trong thời gian tới. Theo đó, giá bán lẻ xăng dầu trong nước sẽ được giữ nguyên, đồng thời BTC yêu cầu các doanh nghiệp đầu mối điều chỉnh mức trích sử dụng quỹ bình ổn đối với các mặt hàng riêng lẻ, trong đó, xăng dầu (giảm từ 500 đồng/l xuống 300 đồng/l), dầu hỏa (giữ nguyên mức 500 đồng/l) và ngừng sử dụng quỹ bình ổn đối với dầu mazut. Theo cách tính của BTC với giá bình quân 30 ngày thì hiện tại giá bán hiện hành đang của mặt hàng xăng vẫn đang thấp hơn giá cơ sở 419 đồng/l và động thái giữ nguyên giá lần này nhằm mục đích tiết kiệm quỹ bình ổn, trong khi các mức thuế suất vẫn được duy trì như cũ.

Bức tranh vĩ mô tháng 10 không có nhiều thay đổi so với tháng trước. Theo số liệu Tổng cục Thống kê (GSO) công bố ngày 29/10, chỉ số sản xuất công nghiệp tháng 10/2012 tăng 5,8% so với tháng trước, có sự cải thiện đáng kể nếu xét theo diễn biến tháng và là mức tăng cao nhất từ đầu năm đến nay. Mặc dù vậy, nếu tính chung 10 tháng thì tốc độ tăng trưởng của sản xuất công nghiệp vẫn thấp, chỉ đạt 4,5% so với cùng kỳ năm trước và suy giảm so với tốc độ tăng chung của chín tháng

đầu năm là 4,8%. Bên cạnh đó, chỉ số tiêu thụ của toàn ngành công nghiệp chế biến trong 9 tháng đầu năm chỉ đạt 5,7%, cũng giảm tốc so với mức tăng của tám tháng đầu năm.

Trong bối cảnh hoạt động sản xuất và tiêu thụ đồng thời suy yếu, lượng hàng tồn kho đã được đưa về mức xấp xỉ cùng thời điểm năm 2011. Cụ thể, tại thời điểm 01/10/2012, chỉ số hàng tồn kho tăng 20,3% so với cùng thời điểm năm 2011, giảm nhẹ so với tháng 9/2012 và thấp hơn mức tăng 21,1% tại thời điểm 01/10/2011. Theo đánh giá của Bộ trưởng Bộ Công Thương, tồn kho của ngành công nghiệp chế biến, chế tạo đã quay trở lại mức bình thường. Tuy nhiên, chúng tôi cho rằng quan điểm trên chưa thực sự hợp lý bởi cơ cấu hàng tồn tại hai thời điểm năm 2011 và 2012 là khác nhau. Ngoài ra, những ngành đang có mức tồn kho cao hiện tại như nhựa, sắt thép, xi măng, may trang phục, thủy sản... đều là những ngành liên tục có mức tồn kho cao trong nhiều tháng qua và cho đến nay vẫn chưa có dấu hiệu cải thiện rõ rệt.



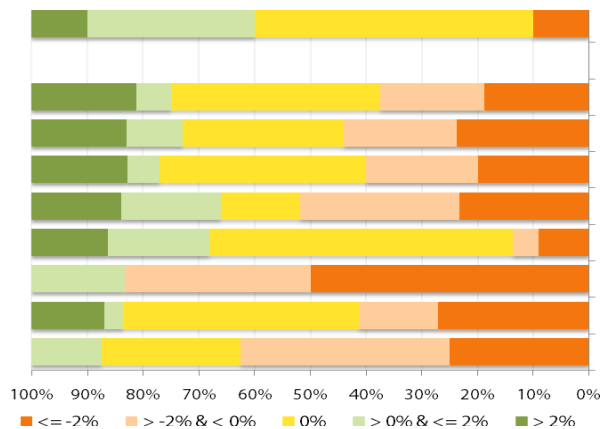
Các chỉ số tiếp tục suy yếu, áp lực bán mạnh dần vào cuối phiên. Tình trạng giằng co quanh ngưỡng tham chiếu tiếp tục diễn ra đối với các cổ phiếu bluechips trong phiên hôm nay, đặc biệt tâm lý NĐT có phần tiêu cực hơn khi áp lực bán mạnh dần lên vào cuối phiên giao dịch. Trong khi đó, lực cầu vẫn rất dè dặt (đối với cả NĐT trong nước và nước ngoài) khiến cho chỉ số tiếp tục đi xuống kèm với độ rộng thị trường cũng diễn biến xấu hơn về cuối phiên. Trên HNX, giao dịch tăng mạnh chủ yếu do sự đột biến đến từ các cổ phiếu ngân hàng (SHB, ACB, NVB) và xu hướng tiêu cực vẫn đóng vai trò chủ đạo, trong khi đó, xuất hiện một số dấu hiệu phục hồi kỹ thuật tương đối yếu tại một số mã đầu cơ.

Với diễn biến cung cầu hiện tại, chúng tôi cho rằng áp lực bán sẽ mạnh dần lên trong các phiên giao dịch kế tiếp, đồng thời, tương quan cung-cầu sẽ được kiểm chứng rõ ràng hơn khi chỉ số VNIndex lùi về ngưỡng hỗ trợ kế tiếp là 383 điểm.

THỐNG KÊ GIAO DỊCH

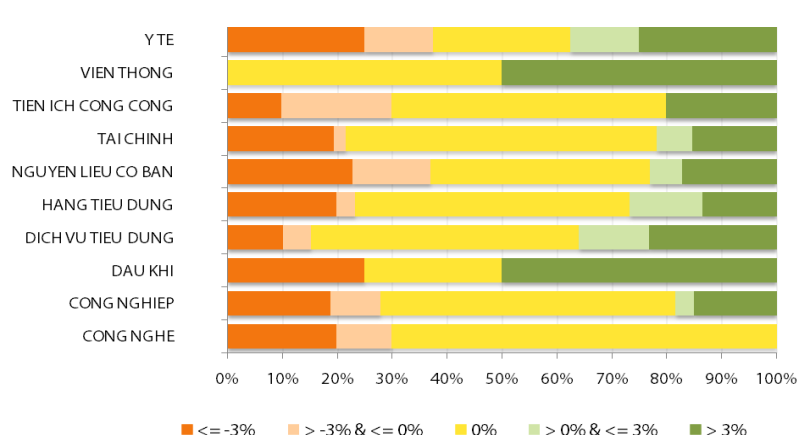
HSX

Cổ phiếu tăng/giảm giá theo ngành



HNX

Cổ phiếu tăng/giảm giá theo ngành



05 CP tăng / giảm giá mạnh nhất

Mã	Giá	(+) %	±%(T-10)	Mã	Giá	(-) %	±%(T-10)
FCN	17,3	4,85%	1,17%	VHC	32,6	-4,96%	-1,21%
IFS	13,1	4,80%	-0,76%	BCI	15,4	-4,94%	-17,20%
TMS	20,1	4,69%	-4,29%	EVE	20,0	-4,76%	-4,31%
CII	24,7	4,66%	0,82%	VNS	24,2	-4,72%	3,42%
TDW	18,0	4,65%	33,33%	VFC	8,1	-4,71%	-10,99%

05 CP tăng / giảm giá mạnh nhất

Mã	Giá	(+) %	±%(T-10)	Mã	Giá	(-) %	±%(T-10)
ADC	10,8	6,93%	21,35%	STC	8,0	-6,98%	-9,09%
ARM	15,5	6,90%	6,90%	CJC	14,9	-6,88%	-6,88%
HTB	38,8	6,89%	14,12%	VHL	14,0	-6,67%	-11,95%
HMH	14,2	6,77%	5,97%	LM7	12,9	-6,52%	2,94%
CTX	8,0	6,67%	-2,44%	GMX	11,7	-6,40%	6,36%

05 CP có KLGD / GTGD lớn nhất

Mã	KLGD (ngàn CP)	Tỷ trọng (%)	Mã	GTGD (tỷ đồng)	Tỷ trọng (%)
ITA	2.536	12,85	VNM	11,72	5,24
DLG	1.249	6,33	CII	10,94	4,89
KBC	882	4,47	ITA	10,91	4,88
BGM	650	3,29	PGD	9,72	4,34
VNE	619	3,13	SBT	8,69	3,88

05 CP có KLGD / GTGD lớn nhất

Mã	KLGD (ngàn CP)	Tỷ trọng (%)	Mã	GTGD (tỷ đồng)	Tỷ trọng (%)
NVB	8.051	29,35	PTI	55,01	30,27
SHB	5.487	20,00	NVB	54,75	30,12
PTI	5.209	18,99	SHB	30,51	16,79
VND	1.423	5,19	ACB	17,88	9,84
FLC	1.342	4,89	VND	12,03	6,62

05 CP có GTGD ròng nhiều nhất của NĐTNN (tỷ đồng)

Mã	GT mua	GT bán	Mua ròng	Mã	GT mua	GT bán	Bán ròng
SBT	1,56	0,01	1,55	VIC	0,00	1,52	(1,52)
DPM	2,94	1,47	1,47	PVF	0,00	0,86	(0,86)
OPC	1,31	0,00	1,31	SJD	0,17	0,85	(0,68)
GMD	2,20	1,02	1,18	STB	0,00	0,48	(0,48)
KDC	3,00	1,95	1,05	PHR	0,07	0,52	(0,45)

05 CP có GTGD ròng nhiều nhất của NĐTNN (tỷ đồng)

Mã	GT mua	GT bán	Mua ròng	Mã	GT mua	GT bán	Bán ròng
LAS	2,06	-	2,06	VND	-	1,68	(1,68)
DBC	0,49	0,18	0,32	KLS	-	1,14	(1,14)
VC1	0,17	-	0,17	PSI	-	0,02	(0,02)
EBS	0,15	-	0,15	TDN	-	0,02	(0,02)
EID	0,11	-	0,11	SGD	-	0,01	(0,01)

UpCom



Đóng cửa phiên giao dịch ngày 30/10, Upcom Index tăng 1,63% lên 40,43 điểm. Tuy nhiên, thanh khoản tiếp tục sụt giảm còn 99.700 đv được khớp lệnh, tương ứng 613,2 triệu đồng.

NĐT nước ngoài thực hiện một giao dịch mua vào 1.000 cổ phiếu CHP.

Hai cổ phiếu có khối lượng khớp lệnh trên 10.000 đơn vị trên sàn Upcom là SHP (25.000 đv) và PSP (13.400 đv).

Cổ phiếu tăng điểm mạnh nhất trong phiên là SDI (+10%) lên 44.000 đồng/cp và cổ phiếu giảm giá mạnh nhất trong phiên là TNM (-10%) còn 2.700 đồng/cp.

Toàn sàn có 10 mã tăng giá, 7 mã giảm giá và 109 mã đứng giá và không có giao dịch.

Thị trường OTC

STT	Tên công ty	Viết tắt	Ngày 18/09/2012	
			Giá thấp nhất	Giá cao nhất
TÀI CHÍNH - NGÂN HÀNG				
1	Ngân hàng TMCP Kỹ Thương VN	TECHCOMBANK	10.000	12.000
2	Ngân hàng TMCP Đông Á	EAB	9.500	10.500
3	Ngân hàng TMCP Phương Nam	SOUTHERNBANK	9.500	10.500
4	NH TMCP Ngoại Quốc Doanh VN	VPB	8.000	9.000
5	Ngân hàng TMCP Quốc Tế	VIB	10.000	11.000
DƯỢC PHẨM - Y TẾ				
1	CTCP Bệnh Viện Tim Tâm Đức	TDH	21.000	23.000
2	Công ty Cổ phần Pymepharco	PYMEPHARCO	65.000	68.000
CÔNG NGHIỆP				
1	CTCP Dây và Cáp Điện Việt Nam	CADIVI	16.000	17.000
2	CTCP Đại lý Hàng Hải Việt Nam	VOSA	11.000	11.000
NGUYÊN LIỆU CƠ BẢN				
1	CTCP Bảo Vệ Thực Vật An Giang	AGPPS	53.000	57.000
HÀNG TIÊU DÙNG				
1	CTCP Công Nghiệp TM Masan	MASAN	60.000	70.000
2	Tổng CTCP May Việt Tiến	VTEC	17.000	18.000
3	Tổng công ty Bia rượu nước giải khát Sài Gòn	SABECO	48.000	52.000
KHÁC				
1	CTCP Bất Động Sản EXIM	EXIMLAND	14.000	15.000
2	CTCP Bảo Hiểm Nhà Rông	BLIC	12.500	13.500

LỊCH SỰ KIỆN

Mã CK	Ngày GD không hưởng quyền	Ngày chốt danh sách	Sự kiện	Tỉ lệ	Đợt - Năm	Ngày thực hiện	TG ĐK thực hiện quyền	TG chuyển nhượng	Giá (đ/cp)
ST8	26/11/2012	28/11/2012	Cổ tức bằng tiền	20%	2-2012	06/12/2012			
BBS	14/11/2012	16/11/2012	Cổ tức bằng tiền	12%	2011	07/12/2012			
LHC	05/11/2012	07/11/2012	Cổ tức bằng tiền	25%	1-2012	30/11/2012			
DHG	05/11/2012	07/11/2012	Cổ tức bằng tiền	10%	1-2012	29/11/2012			
ABT	01/11/2012	05/11/2012	Cổ tức bằng tiền	15%	3-2012	16/11/2012			
SEC	01/11/2012	05/11/2012	Cổ tức bằng tiền	25%	2012	25/12/2012			
VNI	01/11/2012	05/11/2012	Lấy ý kiến cổ đông bằng văn bản						
BHS	31/10/2012	02/11/2012	Cổ tức bằng tiền	15%	1-2012	15/11/2012			
VIC	31/10/2012	02/11/2012	Lấy ý kiến cổ đông bằng văn bản						
STC	29/10/2012	31/10/2012	Cổ tức bằng tiền	8%	1-2012	15/11/2012			
BVH	29/10/2012	31/10/2012	Đại hội cổ đông bất thường năm 2012						
VDL	29/10/2012	31/10/2012	Lấy ý kiến cổ đông bằng văn bản						
STC	29/10/2012	31/10/2012	Cổ tức bằng tiền	8%	1-2012	15/11/2012			

Nguồn: HSX, HNX

LIÊN HỆ GIAO DỊCH

Thông tin chi tiết về giá, tình hình giao dịch và nhận định về cổ phiếu, xin vui lòng liên hệ với **Phòng Môi Giới** – CTCP CK Rong Việt:

Địa chỉ: Lầu 2, 141 Nguyễn Du, Quận 1, TP.HCM

Điện thoại: 08.39302156/ 08.62992006

Liên hệ: A. Tuấn (ext. 237), A.Hùng (ext.212), A. Đàm (ext. 225), A. Thành (ext. 227), A. Thụy (ext: 231), C. Hương (ext. 203)

Fax: (84 8) 6291 7986



Bản tin này được chuẩn bị cho mục đích duy nhất là cung cấp thông tin và không nhằm đưa ra bất kỳ đề nghị hay hướng dẫn mua bán chứng khoán cụ thể nào. Các quan điểm và khuyến cáo được trình bày trong bản tin này không tính đến sự khác biệt về mục tiêu, nhu cầu, chiến lược và hoàn cảnh cụ thể của từng nhà đầu tư. Ngoài ra, nhà đầu tư cũng ý thức có thể có các xung đột lợi ích ảnh hưởng đến tính khách quan của bản tin này. Nhà đầu tư nên xem bản tin này như một nguồn tham khảo khi đưa ra quyết định đầu tư và phải chịu toàn bộ trách nhiệm đối với quyết định đầu tư của chính mình. RONGVIET SECURITIES tuyệt đối không chịu trách nhiệm đối với toàn bộ hay bất kỳ thiệt hại nào, hay sự kiện bị coi là thiệt hại, đối với việc sử dụng toàn bộ hoặc từng phần thông tin hay ý kiến nào của bản tin này.

Thông tin sử dụng trong bản tin này được RONGVIET SECURITIES thu thập từ những nguồn mà chúng tôi cho là đáng tin cậy. Tuy nhiên, chúng tôi không đảm bảo rằng những thông tin này là hoàn chỉnh hoặc chính xác. Các quan điểm và ước tính của chúng tôi có giá trị đến ngày phát hành bản tin và có thể thay đổi mà không cần báo trước.