



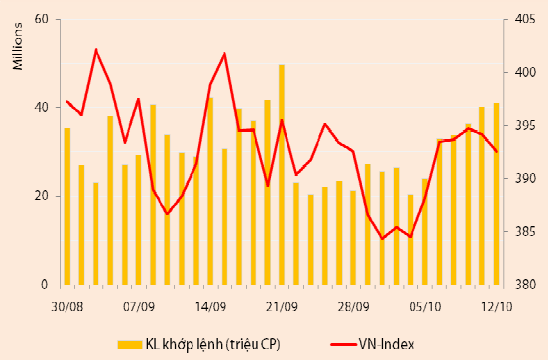
## **BẢN TIN CHỨNG KHOÁN**

Ngày: 12/10/2012

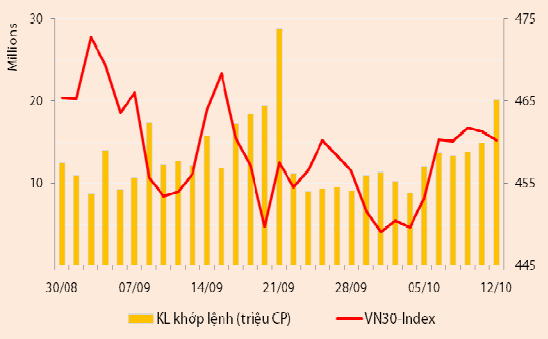
1. Diễn biến giao dịch và thống kê thị trường
2. Thị trường OTC, UPCOM
3. Tin kinh tế tài chính trong nước
4. Lịch sự kiện

**DIỄN BIẾN GIAO DỊCH**

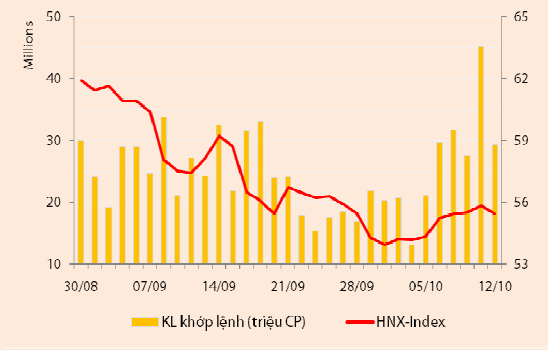
Chỉ số	VN-Index	VN30-Index	HN-Index
<b>12/10/2012</b>	392,54	460,18	55,44
<b>Thay đổi (%)</b>	-0,42%	-0,24%	-0,72%



Thanh khoản	HSX	VN30	HNX
<b>KL khớp lệnh (CP)</b>	40.912.910	20.200.520	29.346.200
<b>Tổng KLGD (CP)</b>	55.379.380	33.613.690	29.446.829
<b>GT khớp lệnh (tỷ đồng)</b>	420,27	222,94	179,75
<b>Tổng GTGD</b>	646,19	432,79	186,65



Giao dịch nước ngoài	HSX	VN30	HNX
<b>Giá trị mua (tỷ đồng)</b>	53,89	36,87	6,16
<b>Giá trị bán (tỷ đồng)</b>	54,90	48,44	8,47
<b>Giao dịch ròng</b>	(1,01)	(11,56)	(2,31)



**Quan sát thị trường**

Chốt phiên giao dịch cuối tuần (12/10), các chỉ số đồng loạt mất điểm: VNIndex giảm 0,42% còn 392,54 điểm; VN30 giảm 0,24% còn 460,18 điểm và HNIIndex giảm 0,72% còn 55,44 điểm.

Hôm nay sàn HSX có 40,9 triệu cổ phiếu được chuyển nhượng tương ứng 420,3 tỷ đồng, tăng 2% về khối lượng và giảm 16% về giá trị so với hôm qua. Con số này trên HNX là 29,3 triệu cổ phiếu tương ứng 179,8 tỷ đồng, giảm 35% về khối lượng và giảm 42% về giá trị so với hôm qua.

**Bluechips phân hóa, VNIndex giằng co liên tục.** Hiện tượng phân hóa trong nhóm bluechips tiếp tục diễn ra ở phiên hôm nay. Tuy vậy, lực tăng yếu ớt từ các mã như KDC, EIB, HAG, PNJ, DIG không đủ bù đắp khoản thiếu hụt do các mã lớn khác giảm giá như VCB, DPM, GAS, VIC, MSN, BVH... VNIndex do vậy đóng cửa với số điểm gần như thấp nhất phiên. ITA và EIB là hai cổ phiếu thu hút dòng tiền mạnh nhất trên sàn HSX phiên hôm nay, trong đó khối lượng khớp lệnh của ITA tăng đột biến lên hơn 10 triệu đv và mã này hiện còn dư bán trần gần 600 đơn vị.

Đà tăng của một số nhóm cổ phiếu đầu cơ như khoáng sản, dầu khí, bất động sản chấm dứt trong phiên hôm nay. Áp lực chốt lời khiến nhiều mã đóng cửa phiên với giá sàn hoặc giảm mạnh như PVT, KSH, SII, NVT, PTL, PTB... Ở chiều ngược lại, nhiều mã đạt mức tăng tốt vào cuối phiên như SMA, AGR, BMI, HQC, ELC, DLG...

**Nhóm cổ phiếu dẫn dắt đồng loạt giảm giá, HNIIndex giằng co mạnh dưới vùng tham chiếu.** Trước áp lực giảm giá của các trụ cột trên sàn HSX, diễn biến sàn HNX cũng tiêu cực hơn trong phiên giao dịch cuối tuần. Ngoại trừ PVS và SHB giữ giá tham chiếu, các mã khác gồm VND, KLS, ACB, PVX, BVS và VCG đồng loạt giảm nhẹ vào cuối phiên. Ngược lại, nhiều cổ phiếu khác trên sàn HNX vẫn tăng giá tốt, điển hình ở nhóm Lilama và một số cổ phiếu thuộc các nhóm khác như PVL, SDN, THV, TIG, NDN, AAA...

Mức độ tham gia thị trường của NĐT nước ngoài giảm mạnh trong phiên cuối tuần. Tổng cộng, khối này bán ròng khoảng 1 tỷ đồng trên HSX, chủ yếu do đóng góp từ EIB (-13,5 tỷ đồng). Trên HNX, NĐT nước ngoài bán ròng 2,3 tỷ đồng trên HNX.

**Thông tin kinh tế và Nhận định thị trường**

**Một số điểm mới trong Thông tư 165/2012/TT-BTC.** Mới đây, UBCKNN đã ban hành thông tư 165/2012/TT-BTC với mục đích sửa đổi, bổ sung một số điều trong thông tư 226/2010/TT-BTC về quy định chỉ tiêu an toàn tài chính và biện pháp xử lý đối với các tổ chức kinh doanh chứng khoán (TCKDCK) không đáp ứng chỉ tiêu an toàn tài chính. Trong đó gồm có một số điểm mới đáng chú ý sau:

- (1) Bổ sung thêm 2 trường hợp mới vào diện kiểm soát đặc biệt:
  - (a) Không thực hiện báo cáo tỷ lệ an toàn tài chính trong 2 kỳ báo cáo liên tiếp, hoặc không công bố thông tin về báo cáo tỷ lệ an toàn tài chính đã được soát xét, kiểm toán bởi tổ chức kiểm toán được chấp thuận;
  - (b) Báo cáo tỷ lệ an toàn tài chính mà tổ chức kiểm toán được chấp thuận đưa ra ý kiến không chấp nhận (hoặc ý kiến trái ngược), từ chối đưa ra ý kiến (hoặc không thể đưa ra ý kiến), ý kiến ngoại trừ một số các chỉ tiêu của báo cáo này mà nếu trừ các ảnh hưởng ngoại trừ ra khỏi vốn khả dụng sẽ dẫn tới tỷ lệ vốn khả dụng dưới 120%.
- (2) Rút ngắn thời gian kiểm soát các tổ chức kinh doanh chứng khoán bị đặt vào tình trạng kiểm soát được từ 18 tháng xuống 12 tháng, kiểm soát đặc

biệt từ 6 tháng xuống 4 tháng.

- (3) Nếu sau 4 tháng, các CTCK không khắc phục được tình trạng kiểm soát đặc biệt và có lỗ lũy kế dưới 50% vốn điều lệ hoặc không đảm bảo thanh toán hết các khoản nợ và nghĩa vụ tài sản khác sẽ bị tạm ngừng hoạt động thay vì rút nghiệp vụ môi giới như trước. Việc tạm ngừng hoạt động không dẫn tới việc thu hồi giấy phép, từ đó giúp các tổ chức này vẫn duy trì được tư cách pháp nhân để tiếp tục thực hiện mọi nghĩa vụ tài sản đối với các cá nhân, tổ chức, đối tác liên quan theo các quy định pháp luật.
- (4) Công khai, minh bạch các TCKDCK bị đưa vào diện kiểm soát hoặc kiểm soát đặc biệt trên website của UBCK trong vòng 24h kể từ khi có quyết định.

Theo nhận định của các chuyên gia, khi quy định mới chính thức có hiệu lực từ 1/12/2012, danh sách các công ty chứng khoán bị kiểm soát đặc biệt sẽ tăng mạnh trong quý I/2013. Bên cạnh đó, với việc bổ sung thêm các quy định theo hướng chặt chẽ và đối tượng bị chế tài xử lý sẽ được mở rộng hơn, các trường hợp “lách” kiểm soát đặc biệt sẽ không còn nữa. Điểm mấu chốt cuối cùng của việc sửa đổi Thông tư 226 chính là việc buộc các TCKDCK phải nâng cao năng lực tài chính và tăng tính minh bạch về việc công bố thông tin với vai trò là một thành viên quan trọng trong thị trường tài chính.

**Tuần giao dịch 08/10-12/10, cả hai sàn giao dịch phục hồi cả về điểm số lẫn thanh khoản.** Hai chỉ số chính trên sàn HSX và HNX đều tăng điểm với mức tăng lần lượt là 1,13% và 2,02%. Thanh khoản cải thiện đáng kể với mức bình quân đạt 36,8 triệu đv trên HSX (+49% so với tuần trước) và đạt 32,7 triệu đv trên sàn HNX (+69%). Trong khi đó, giao dịch của khối ngoại cũng tích cực hơn với mức mua ròng trên cả hai sàn đạt 145 tỷ đồng sau khi đã bán ròng 54 tỷ đồng trong tuần trước, tuy nhiên giao dịch của NĐT nước ngoài chỉ thực sự sôi động trong phiên đầu tuần và họ bắt đầu chuyển sang bán ròng nhẹ từ giữa tuần giao dịch.

Tuần qua tiếp tục là một tuần thiếu vắng thông tin kinh tế vĩ mô, trong khi đó, vấn đề tái cấu trúc ngân hàng, CTCK và nền kinh tế tiếp tục được đưa ra thảo luận trên các phương tiện truyền thông, trong đó, đa số các ý kiến đều nghiêng về chiều hướng khó giải quyết và kém tích cực. Song song là đánh giá về triển vọng kinh tế thế giới và Việt Nam của các định chế tài chính lớn như WB, ADB và IMF, số liệu dự báo trong các báo cáo của các tổ chức trên đều cho thấy tăng trưởng GDP của Việt Nam trong năm 2012 chỉ xoay quanh mức 5,1-5,2% và năm 2013 vẫn sẽ tiếp tục là năm khó khăn của nền kinh tế toàn cầu nói chung và Việt Nam nói riêng.

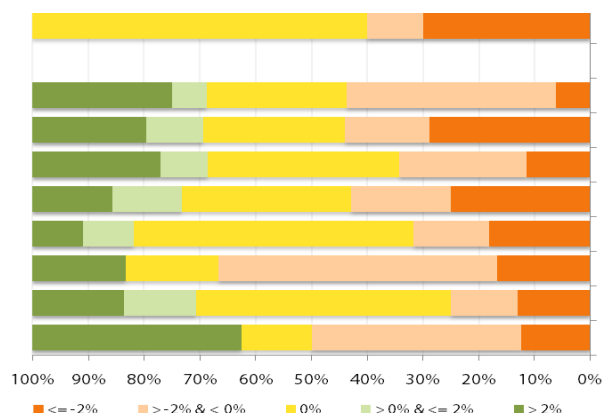
**Thị trường tiếp tục điều chỉnh trong phiên giao dịch cuối tuần.** Như vậy, áp lực chốt lời đã mạnh dần lên trong hôm nay khiến cho các chỉ số trên TTCKVN phải đóng cửa trong sắc đỏ. Nhìn chung, sự giằng co giao dịch vẫn xảy ra ở nhóm cổ phiếu bluechips trong khi dòng tiền chảy vào nhóm đầu cơ bắt đầu suy yếu. Bên cạnh đó, thanh khoản sụt giảm cho thấy áp lực bán ra vẫn chưa quá lớn, điều này đồng nghĩa với việc dòng tiền đã tham gia thị trường trong các phiên tăng điểm gần đây vẫn đang có mong muốn trụ lại thị trường.

Trong tuần tới, thông tin về KQKD quý III/2012 sẽ lần lượt được công bố, như thường lệ, những doanh nghiệp có kết quả kinh doanh tốt sẽ công bố trước tiên, kỳ vọng đây sẽ là yếu tố ủng hộ cho xu hướng thị trường cũng như tâm lý NĐT. Tuy nhiên, với diễn biến kinh tế qua ba quý đầu năm thì tình hình kinh doanh tại các doanh nghiệp sẽ không có nhiều đột biến. Chúng tôi cho rằng dòng tiền sẽ tiếp tục phân hóa tìm đến các cổ phiếu cơ bản tốt và an toàn hơn thay vì tập trung vào nhóm cổ phiếu đầu cơ như tuần giao dịch vừa qua. Vùng biến động kỳ vọng VNIndex trong tuần tới vẫn tiếp tục nằm trong khoảng 390 – 405 điểm với xu hướng giằng co chủ đạo.

**THỐNG KÊ GIAO DỊCH**

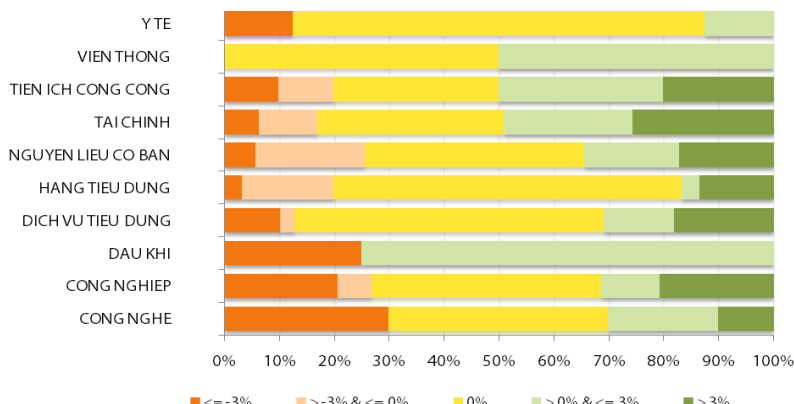
**HSX**

**Cổ phiếu tăng/giảm giá theo ngành**



**HNX**

**Cổ phiếu tăng/giảm giá theo ngành**



**05 CP tăng / giảm giá mạnh nhất**

Mã	Giá	(+) %	±% (T-10)	Mã	Giá	(-) %	±%(T-10)
<b>AAM</b>	26,3	4,78%	4,78%	<b>C21</b>	15,2	-5,00%	-23,23%
<b>BTT</b>	24,3	4,74%	10,45%	<b>VNS</b>	21,3	-4,91%	-15,14%
<b>VFC</b>	8,9	4,71%	3,49%	<b>HOT</b>	25,2	-4,91%	-10,95%
<b>CLW</b>	11,6	4,50%	12,62%	<b>TAC</b>	41,4	-4,83%	10,11%
<b>TS4</b>	9,4	4,44%	6,82%	<b>SSC</b>	31,9	-4,78%	-3,92%

**05 CP tăng / giảm giá mạnh nhất**

Mã	Giá	(+) %	±% (T-10)	Mã	Giá	(-) %	±%(T-10)
<b>SAP</b>	15,5	6,90%	13,14%	<b>S55</b>	20,0	-6,98%	-3,38%
<b>FDT</b>	20,3	6,84%	13,41%	<b>PSC</b>	10,9	-6,84%	-12,80%
<b>LDP</b>	25,6	6,67%	5,79%	<b>DL1</b>	8,2	-6,82%	-3,53%
<b>C92</b>	8,8	6,02%	-2,22%	<b>DLR</b>	11,0	-6,78%	11,11%
<b>LHC</b>	24,7	6,01%	1,65%	<b>DNM</b>	11,0	-6,78%	-18,52%

**05 CP có KLGD / GTGD lớn nhất**

Mã	KLGD (ngàn CP)	Tỷ trọng (%)	Mã	GTGD (tỷ đồng)	Tỷ trọng (%)
<b>ITA</b>	10.562	25,81	<b>ITA</b>	48,29	11,49
<b>EIB</b>	2.029	4,96	<b>EIB</b>	30,54	7,26
<b>KBC</b>	1.838	4,49	<b>PGD</b>	16,89	4,01
<b>SAM</b>	1.313	3,2	<b>STB</b>	13,71	3,26
<b>BGM</b>	1.193	2,91	<b>SBT</b>	12,10	2,87

**05 CP có KLGD / GTGD lớn nhất**

Mã	KLGD (ngàn CP)	Tỷ trọng (%)	Mã	GTGD (tỷ đồng)	Tỷ trọng (%)
<b>PVL</b>	3.451	11,76	<b>VND</b>	22,85	12,71
<b>PVX</b>	3.319	11,31	<b>PVX</b>	15,25	8,48
<b>VND</b>	2.471	8,42	<b>KLS</b>	14,03	7,81
<b>SCR</b>	2.012	6,86	<b>SCR</b>	12,84	7,15
<b>KLS</b>	1.745	5,95	<b>PVL</b>	10,66	5,93

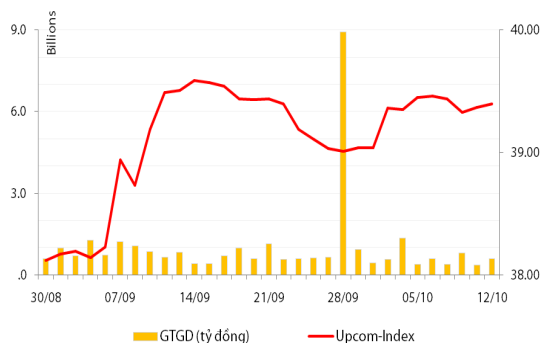
**05 CP có GTGD ròng nhiều nhất của NĐTNN (tỷ đồng)**

Mã	GT mua	GT bán	Mua ròng	Mã	GT mua	GT bán	Bán ròng
<b>KDC</b>	11,59	6,47	5,12	<b>EIB</b>	0,08	13,56	(13,48)
<b>MBB</b>	6,55	1,69	4,86	<b>STB</b>	0,00	4,47	(4,47)
<b>BVH</b>	2,74	0,00	2,74	<b>VCB</b>	0,00	3,68	(3,68)
<b>PGD</b>	2,54	0,00	2,54	<b>VIC</b>	0,00	2,30	(2,30)
<b>LCM</b>	2,48	0,00	2,48	<b>GMD</b>	0,00	1,30	(1,30)

**05 CP có GTGD ròng nhiều nhất của NĐTNN (tỷ đồng)**

Mã	GT mua	GT bán	Mua ròng	Mã	GT mua	GT bán	Bán ròng
<b>LAS</b>	1,68	-	1,68	<b>HDO</b>	0,79	2,47	(1,67)
<b>HGM</b>	0,08	-	0,08	<b>BCC</b>	-	0,58	(0,58)
<b>KTS</b>	0,06	-	0,06	<b>DHL</b>	-	0,09	(0,09)
<b>EBS</b>	0,05	-	0,05	<b>HEV</b>	-	0,00	(0,00)
<b>HPC</b>	0,04	-	0,04	<b>NVB</b>	-	0,00	(0,00)

## UpCom



Chốt phiên giao dịch ngày 12/10, Upcom Index tăng 0,03 điểm (0,08%) lên 39,4 điểm. Khối lượng khớp lệnh phiên hôm nay đạt 90.100 đv, tương đương 602.980 triệu đồng, tăng mạnh so với mức giao dịch của phiên hôm qua.

Hôm nay, NĐT nước ngoài không thực hiện giao dịch trên Upcom.

Hôm nay sàn Upcom có 2 cổ phiếu có giao dịch trên 10.000 đv là PSP (22.400 đv) và VSP (18.900 đv).

Cổ phiếu tăng điểm mạnh nhất trong phiên là NBW (+9,88%) lên 37.800 đồng/cp và cổ phiếu giảm giá mạnh nhất trong phiên là SPC (-6,9%) còn 13.500 đồng/cp.

Toàn sàn có 13 mã tăng giá, 9 mã giảm giá và 104 mã đứng giá và không có giao dịch.

## Thị trường OTC

STT	Tên công ty	Viết tắt	Ngày 18/09/2012	
			Giá thấp nhất	Giá cao nhất
<b>TÀI CHÍNH - NGÂN HÀNG</b>				
1	Ngân hàng TMCP Kỹ Thương VN	TECHCOMBANK	10.000	12.000
2	Ngân hàng TMCP Đông Á	EAB	9.500	10.500
3	Ngân hàng TMCP Phương Nam	SOUTHERNBANK	9.500	10.500
4	NH TMCP Ngoại Quốc Doanh VN	VPB	8.000	9.000
5	Ngân hàng TMCP Quốc Tế	VIB	10.000	11.000
<b>DƯỢC PHẨM - Y TẾ</b>				
1	CTCP Bệnh Viện Tim Tâm Đức	TDH	21.000	23.000
2	Công ty Cổ phần Pymepharco	PYMEPHARCO	65.000	68.000
<b>CÔNG NGHIỆP</b>				
1	CTCP Dây và Cáp Điện Việt Nam	CADIVI	16.000	17.000
2	CTCP Đại Lý Hàng Hải Việt Nam	VOSA	11.000	11.000
<b>NGUYÊN LIỆU CƠ BẢN</b>				
1	CTCP Bảo Vệ Thực Vật An Giang	AGPPS	53.000	57.000
<b>HÀNG TIÊU DÙNG</b>				
1	CTCP Công Nghiệp TM Masan	MASAN	60.000	70.000
2	Tổng CTCP May Việt Tiến	VTEC	17.000	18.000
3	Tổng công ty Bia rượu nước giải khát Sài Gòn	SABECO	48.000	52.000
<b>KHÁC</b>				
1	CTCP Bất Động Sản EXIM	EXIMLAND	14.000	15.000
2	CTCP Bảo Hiểm Nhà Rông	BLIC	12.500	13.500

**LỊCH SỰ KIỆN**

Mã CK	Ngày GD không hưởng quyền	Ngày chốt danh sách	Sự kiện	Tỉ lệ	Đợt - Năm	Ngày thực hiện	TG ĐK thực hiện quyền	TG chuyển nhượng	Giá (đ/cp)
HLG	25/10/2012	29/10/2012	Cổ tức bằng tiền	5%	1-2012	29/11/2012			
KSA	17/10/2012	19/10/2012	Cổ tức bằng tiền	10%	2011	20/11/2012			
DTL	11/10/2012	15/10/2012	Lấy ý kiến cổ đông bằng văn bản						
VC6	10/10/2012	12/10/2012	Lấy ý kiến cổ đông bằng văn bản						
DAD	08/10/2012	10/10/2012	Cổ tức bằng tiền	9%	1-2012	30/10/2012			
VCH	08/10/2012	10/10/2012	Đại hội đồng cổ đông thường niên năm 2012						

Nguồn: HSX, HNX, cafef, Vietstock

**LIÊN HỆ GIAO DỊCH**

Thông tin chi tiết về giá, tình hình giao dịch và nhận định về cổ phiếu, xin vui lòng liên hệ với **Phòng Môi Giới** – CTCP CK Rồng Việt:

Địa chỉ: Lầu 2, 141 Nguyễn Du, Quận 1, TP.HCM

Điện thoại: 08.39302156/ 08.62992006

Liên hệ: A. Tuấn (ext. 237), A.Hùng (ext.212), A. Đàm (ext. 225), A. Thành (ext. 227), A. Thụy (ext: 231), C. Hương (ext. 203)

Fax: (84 8) 6291 7986





Bản tin này được chuẩn bị cho mục đích duy nhất là cung cấp thông tin và không nhằm đưa ra bất kỳ đề nghị hay hướng dẫn mua bán chứng khoán cụ thể nào. Các quan điểm và khuyến cáo được trình bày trong bản tin này không tính đến sự khác biệt về mục tiêu, nhu cầu, chiến lược và hoàn cảnh cụ thể của từng nhà đầu tư. Ngoài ra, nhà đầu tư cũng ý thức có thể có các xung đột lợi ích ảnh hưởng đến tính khách quan của bản tin này. Nhà đầu tư nên xem bản tin này như một nguồn tham khảo khi đưa ra quyết định đầu tư và phải chịu toàn bộ trách nhiệm đối với quyết định đầu tư của chính mình. RONGVIET SECURITIES tuyệt đối không chịu trách nhiệm đối với toàn bộ hay bất kỳ thiệt hại nào, hay sự kiện bị coi là thiệt hại, đối với việc sử dụng toàn bộ hoặc từng phần thông tin hay ý kiến nào của bản tin này.

Thông tin sử dụng trong bản tin này được RONGVIET SECURITIES thu thập từ những nguồn mà chúng tôi cho là đáng tin cậy. Tuy nhiên, chúng tôi không đảm bảo rằng những thông tin này là hoàn chỉnh hoặc chính xác. Các quan điểm và ước tính của chúng tôi có giá trị đến ngày phát hành bản tin và có thể thay đổi mà không cần báo trước.