



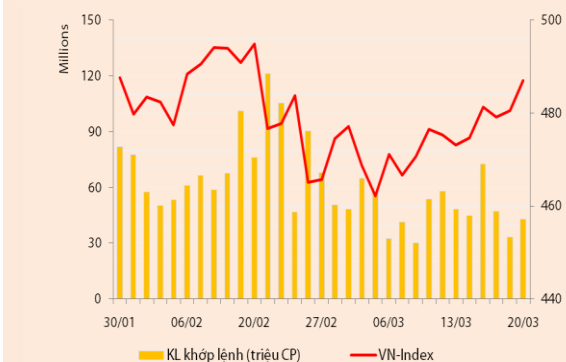
BẢN TIN CHỨNG KHOÁN

Ngày: 20/03/2013

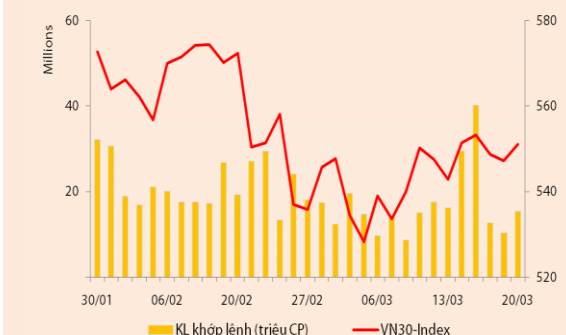
1. Diễn biến giao dịch và thống kê thị trường
2. Thị trường OTC, UPCOM
3. Tin kinh tế tài chính trong nước
4. Lịch sự kiện

THỊ TRƯỜNG CHỨNG KHOÁN VÀ TIN KINH TẾ

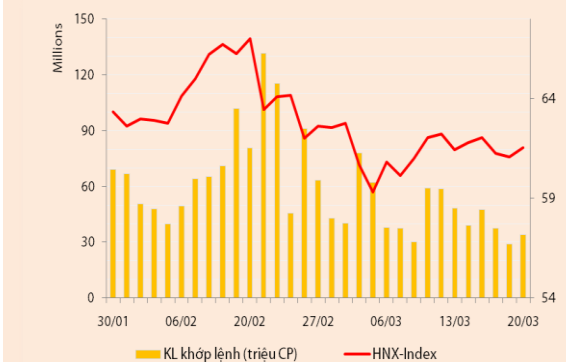
| Chỉ số | VN-Index | VN30-Index | HN-Index |
|---------------------|----------|------------|----------|
| 20/03/2013 | 487,04 | 551,15 | 61,54 |
| Thay đổi (%) | 1,37% | 0,72% | 0,74% |



| Thanh khoản | HSX | VN30 | HNX |
|-------------------------------|------------|------------|------------|
| KL khớp lệnh (CP) | 43.035.240 | 15.467.200 | 34.066.900 |
| Tổng KLGD (CP) | 52.324.250 | 21.968.440 | 35.025.651 |
| GT khớp lệnh (tỷ đồng) | 706,31 | 370,03 | 269,77 |
| Tổng GTGD | 1.067,01 | 669,78 | 286,07 |



| Giao dịch nước ngoài | HSX | VN30 | HNX |
|------------------------------|--------|---------|-------|
| Giá trị mua (tỷ đồng) | 130,87 | 61,47 | 21,02 |
| Giá trị bán (tỷ đồng) | 129,20 | 78,02 | 9,95 |
| Giao dịch ròng | 1,67 | (16,56) | 11,08 |



THỊ TRƯỜNG CHỨNG KHOÁN

Hai sàn đóng cửa trong sắc xanh trong phiên hôm nay: VNIndex tăng 6,56 điểm (+1,37%) lên 487,04 điểm, VN30 tăng 3,83 điểm (+0,72%) lên 551,15 điểm và HNIndex tăng 0,45 điểm (+0,74%) lên 61,54 điểm.

Thanh khoản cải thiện trong phiên hôm nay. Giá trị khớp lệnh trên sàn HSX tăng 32% lên 706,31 tỷ đồng, trong khi giá trị khớp lệnh sàn HNX tăng 21,8% lên 269,77 tỷ đồng. Trong phiên có một giao dịch thỏa thuận lớn ở cổ phiếu KDC với 6 triệu đv được chuyển nhượng thành công.

NĐT nước ngoài tăng mạnh chiều bán trong phiên hôm nay. Chốt phiên, giá trị mua ròng trên sàn HSX giảm mạnh chỉ còn 1,67 tỷ đồng, giá trị mua ròng trên HNX tăng nhẹ so với phiên trước đạt 11,08 tỷ đồng. Các mã được mua ròng mạnh nhất là HPG (~7,6 tỷ đồng), HVG (~3,5 tỷ đồng) và GAS (~3,3 tỷ đồng), các mã bị bán ròng mạnh nhất là CTG (~18,3 tỷ đồng), HAG (~5 tỷ đồng), TMS (~3,8 tỷ đồng).

Sàn HSX – Cổ phiếu bluechips hồi phục, thanh khoản và điểm số của thị trường phục hồi về cuối phiên. Thị trường khởi động trầm lắng với mức thanh khoản thấp, tuy nhiên sự tích cực xuất hiện sau đó khi nhóm cổ phiếu vận tải biển và dược phẩm tăng điểm khá mạnh, tiếp đến là lực cầu giá tốt được đưa vào nhóm cổ phiếu bluechips giúp chỉ số tăng điểm bút phá dần về cuối phiên. Đa số trụ cột trên sàn HSX tăng điểm tích cực và đều đóng cửa trong sắc xanh ((trừ BVH), đáng chú ý nhất có GAS tăng gần sát trần. Nhóm VN30 chỉ có 5 mã giảm điểm rơi vào các cổ phiếu IJC, BVH, STB, KDC và SBT, chiều tăng điểm nổi bật có REE, HSG và PGD. Cổ phiếu ngành y tế tăng điểm mạnh nhất trong phiên hôm nay với 5 mã tăng trần (VMD, IMP, OPC, DHG và DMC) và 1 mã tăng sát trần là JVC. Độ rộng thị trường mở rộng hơn phiên trước với 172 mã tăng và 74 mã giảm.

Sàn HNX – Nhiều mã dẫn dắt bật tăng trở lại khi giá về vùng hỗ trợ. Chỉ số HNIndex đảo chiều tăng điểm trở lại trong phiên sáng và đà tăng được mở rộng dần theo thời gian giao dịch mặc dù vẫn còn tồn tại những nhịp giảm nhẹ xen kẽ khiến cho chỉ số đánh mất mức tăng cao nhất vào lúc đóng cửa. Cổ phiếu đầu cơ chủ chốt trên HNX phân ra hai nhóm trong đó ACB, VCG, KLS, VND và SHB tăng điểm, trong khi SCR, PVX, SHS, PVS trụ lại ở mức tham chiếu. Các mã đầu cơ khá tăng giá nhẹ, những mã có thanh khoản tốt điển hình là DCS, PVL, VIG, APS, PVG....

Nhận định thị trường

Thị trường hôm nay đón nhận khá nhiều thông tin liên quan đến vấn đề vĩ mô đang được giới đầu tư quan tâm: (1) Tiến sĩ Lê Xuân Nghĩa, thành viên Hội đồng tư vấn chính sách tiền tệ quốc gia cho biết công ty mua bán tài sản quốc gia (VAMC) hầu như đã được thông qua và chỉ còn giai đoạn nước rút hoàn tất một số thủ tục giấy tờ; (2) một số NHTM lớn đã điều chỉnh giảm lãi suất huy động từ mức 20-50 điểm cơ bản trong thời gian gần đây tạo nên kỳ vọng về việc các NHTM đang giảm lãi suất để đón đầu khả năng NHNN sẽ tiếp tục điều chỉnh hạ trần lãi suất trong tháng 3 tương tự những gì đã diễn ra vào cuối năm 2012; (3) giá USD trên thị trường tự do giảm mạnh còn 21.040 đồng/USD, trong khi giá vàng thế giới tăng trở lại thì giá vàng trong nước lại giảm, thu hẹp khoảng cách giá nội-ngoại còn 3,2 triệu đồng/lượng, nguyên nhân có thể là do SJC đang tiến hành gia công vàng cho NHNN và hoạt động mua-bán vàng của NHNN nhiều khả năng sẽ sớm diễn ra.

Nhìn chung, các thông tin trên đều mang sắc thái tích cực đối với thị trường, đáng chú ý là diễn biến tỷ giá và giá vàng đang khẳng định cam kết của NHNN. Đánh giá về khả năng tiếp tục giảm lãi suất, chúng tôi cho rằng NHNN vẫn đang thận trọng đối với quyết định giảm lãi suất thêm lần nữa bởi: (1) dư địa cho việc điều chỉnh không còn nhiều; (2) lạm phát tháng 3 có thể tạo điều kiện cho việc giảm lãi suất tuy nhiên NHNN

cần nhìn xa hơn đối với rủi ro lạm phát những tháng tiếp theo; ngoài ra, Thống Đốc NHNN mới đây cũng đã khẳng định mục tiêu giảm lãi suất huy động để trên cơ sở đó có điều kiện giảm lãi suất cho vay hiện nay là rất ít, nếu có giảm sẽ chỉ khoảng 0,25%/lần và sẽ điều hành theo sát diễn biến của lạm phát.

Đà tăng của cả hai chỉ số thể hiện sự bứt phá khá tốt vào cuối phiên sáng, tuy nhiên, áp lực bán cũng mạnh dẫn lên khi VNIndex tiến về ngưỡng 490 điểm, khối ngoại hôm nay chủ yếu giao dịch nội khối và hoạt động đẩy giá lên phần lớn đến từ NĐT trong nước. Về nhận định thị trường cho những phiên cuối tuần, chúng tôi cho rằng xác suất để VNIndex bứt phá được qua vùng 480-490 điểm là không cao bởi các yếu tố vĩ mô chưa có gì nổi trội để đưa thị trường trở lại kênh tăng giá bền vững.

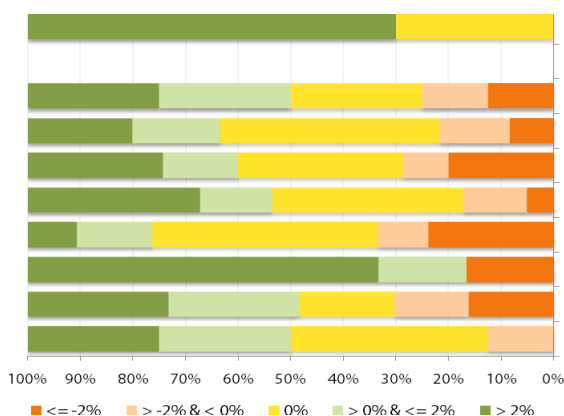
THÔNG TIN KINH TẾ

*** NHNN báo cáo về việc điều hành chính sách tiền tệ hai tháng đầu năm.** Theo báo cáo, tăng trưởng huy động vốn hai tháng đầu năm 2013 tăng 2% so với cuối năm trước, và cao gấp đôi so với cùng giai đoạn 2012. Trong khi đó, tăng trưởng tín dụng ở mức âm, tính đến hết tháng 2, tổng dư nợ tín dụng giảm 0,28% so với cuối năm 2012. Trong đó, tín dụng VND trong tháng 2/2013 đạt được tăng 0,71%, ngược lại, theo NHNN, tín dụng bằng ngoại tệ giảm là nguyên nhân chính gây ra tăng trưởng tín dụng âm. Cũng theo báo cáo, mặt bằng lãi suất thị trường tiếp tục ổn định với lãi suất huy động kỳ hạn dưới 1 năm khoảng 7,8-8%/năm, kỳ hạn trên 12 tháng từ 10-11%/năm. Tuy nhiên, theo các phương tiện truyền thông đưa tin thì lãi suất huy động đã có dấu hiệu giảm từ đầu tháng 3 đến nay, mức lãi suất huy động thấp nhất hiện nay là ở mức 7,5% áp dụng đối với kỳ hạn 1-3 tháng áp dụng tại ngân hàng Vietcombank. Lãi suất cho vay hai tháng đầu năm 2013 vẫn duy trì ổn định so với cuối năm 2012, lãi suất cho vay bằng VND đối với các lĩnh vực ưu tiên ở mức 9-12%/năm, lãi suất cho vay lĩnh vực sản xuất kinh doanh khác phổ biến ở mức 11-15%/năm. Ngoài ra, Thống Đốc NHNN trong một tuyên bố mới nhất khẳng định quyết tâm đưa mặt bằng lãi suất cho vay trong năm nay về mức 13%/năm.

THỐNG KÊ GIAO DỊCH

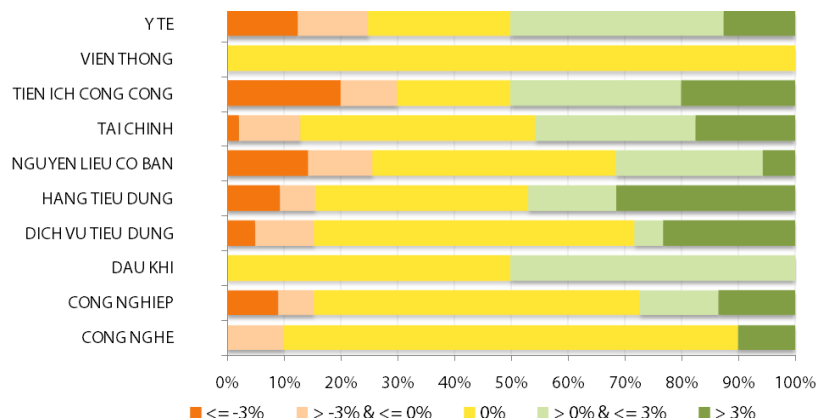
HSX

Cổ phiếu tăng/giảm giá theo ngành



HNX

Cổ phiếu tăng/giảm giá theo ngành



05 CP tăng / giảm giá mạnh nhất

| Mã | Giá | (+) % | ±% (T-10) | Mã | Giá | (-) % | ±% (T-10) |
|------------|------|-------|-----------|------------|------|--------|-----------|
| DMC | 32,3 | 6,95% | 16,19% | HOT | 27,9 | -7,00% | 0,36% |
| LM8 | 13,9 | 6,92% | 19,83% | ALP | 10,1 | -6,48% | -5,61% |
| TNA | 20,1 | 6,91% | 1,16% | SC5 | 13,1 | -6,43% | -6,43% |
| TMS | 20,2 | 6,88% | -73,61% | SVT | 10,2 | -6,42% | -20,31% |
| DHG | 78,5 | 6,80% | 9,03% | TCO | 10,5 | -6,25% | -12,50% |

05 CP tăng / giảm giá mạnh nhất

| Mã | Giá | (+) % | ±% (T-10) | Mã | Giá | (-) % | ±% (T-10) |
|------------|------|--------|-----------|------------|------|--------|-----------|
| TIG | 35,2 | 10,00% | 2,22% | MDC | 9,4 | -9,62% | -14,55% |
| CAN | 28,1 | 9,77% | 19,57% | VAT | 5,7 | -9,52% | -18,57% |
| GMX | 12,5 | 9,65% | -1,57% | VCR | 13,1 | -9,03% | -4,00% |
| VBH | 17,7 | 9,26% | -1,67% | DAE | 10,5 | -8,70% | -14,63% |
| SFN | 12,0 | 9,09% | -1,64% | DHI | 6,3 | -8,70% | -21,25% |

05 CP có KLGD / GTGD lớn nhất

| Mã | KLGD (ngàn CP) | Tỷ trọng (%) | Mã | GTGD (tỷ đồng) | Tỷ trọng (%) |
|------------|----------------|--------------|------------|----------------|--------------|
| CTG | 3.397 | 7,89 | CTG | 65,59 | 9,28 |
| REE | 2.683 | 6,23 | REE | 52,88 | 7,48 |
| ITA | 1.981 | 4,6 | BMC | 28,18 | 3,98 |
| SAM | 1.338 | 3,1 | DRC | 27,01 | 3,82 |
| KSA | 1.259 | 2,92 | GAS | 21,17 | 2,99 |

05 CP có KLGD / GTGD lớn nhất

| Mã | KLGD (ngàn CP) | Tỷ trọng (%) | Mã | GTGD (tỷ đồng) | Tỷ trọng (%) |
|------------|----------------|--------------|------------|----------------|--------------|
| SHB | 9.091 | 26,69 | SHB | 62,58 | 178,66 |
| SCR | 3.976 | 11,67 | SCR | 34,53 | 98,57 |
| PVX | 3.651 | 10,72 | VND | 23,18 | 66,17 |
| VND | 2.448 | 7,19 | PVX | 21,53 | 61,47 |
| KLS | 1.970 | 5,78 | KLS | 18,01 | 51,42 |

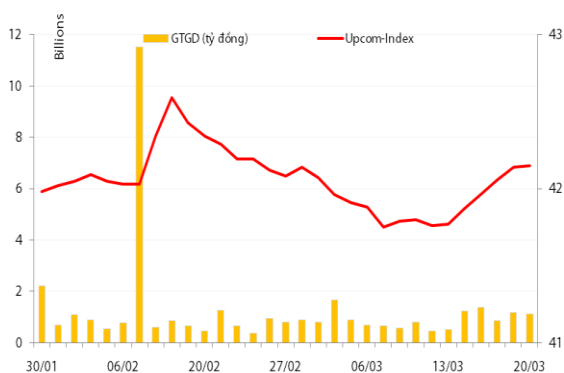
05 CP có GTGD ròng nhiều nhất của NĐTNN (tỷ đồng)

| Mã | GT mua | GT bán | Mua ròng | Mã | GT mua | GT bán | Bán ròng |
|------------|--------|--------|----------|------------|--------|--------|----------|
| HPG | 7,56 | - | 7,56 | CTG | 0,10 | 18,38 | (18,27) |
| HVG | 3,53 | - | 3,53 | HAG | 5,99 | 10,95 | (4,96) |
| GAS | 5,10 | 1,75 | 3,35 | TMS | - | 3,79 | (3,79) |
| HLA | 2,94 | - | 2,94 | PVD | 9,19 | 12,09 | (2,91) |
| STB | 2,45 | 0,42 | 2,02 | DRC | - | 2,12 | (2,12) |

05 CP có GTGD ròng nhiều nhất của NĐTNN (tỷ đồng)

| Mã | GT mua | GT bán | Mua ròng | Mã | GT mua | GT bán | Bán ròng |
|------------|--------|--------|----------|------------|--------|--------|----------|
| APS | 0,41 | - | 0,41 | NBC | - | 0,01 | (0,01) |
| NTP | 6,91 | 6,70 | 0,21 | HAT | - | 0,01 | (0,01) |
| NHA | 0,06 | - | 0,06 | GFC | - | 0,00 | (0,00) |
| HCC | 0,02 | - | 0,02 | BVS | - | 0,00 | (0,00) |
| LBE | 0,02 | - | 0,02 | AAA | - | - | - |

UpCom



UpcomIndex duy trì xu hướng tăng nhẹ trong phiên giao dịch ngày 20/03. Chốt phiên, chỉ số này tăng 0,02% lên 42,15 điểm. Thanh khoản tăng nhẹ với 188.100 cổ phiếu được khớp lệnh thành công, đạt 1,12 tỷ đồng.

Phiên hôm nay, NĐT nước ngoài thực hiện mua vào 8.500 cổ phiếu ABI, 10.000 cổ phiếu WSB và bán ra 5.000 cổ phiếu VSP.

Cổ phiếu có thanh khoản cao nhất phiên là VSP (43.700 đv); CHP (32.500 đv) và VTA (27.600 đv).

DBM là mã tăng giá mạnh nhất, tăng 10% lên 20.900 đ/cp. Ngược lại, BVN là mã giảm mạnh nhất, giảm 9,3% còn 7.800 đ/cp.

Hôm nay sàn Upcom có 15 mã tăng, 8 mã giảm và 106 mã đứng giá và không có giao dịch.

Thị trường OTC

| STT | Tên công ty | Viết tắt | Ngày 09/01/2013 | |
|------------------------------|--|--------------|-----------------|--------------|
| | | | Giá thấp nhất | Giá cao nhất |
| TÀI CHÍNH - NGÂN HÀNG | | | | |
| 1 | Ngân hàng TMCP Kỹ Thương VN | TECHCOMBANK | 11.000 | 12.000 |
| 2 | Ngân hàng TMCP Đông Á | EAB | 8.500 | 9.500 |
| 3 | Ngân hàng TMCP Phương Nam | SOUTHERNBANK | 7.500 | 8.500 |
| 4 | NH TMCP Ngoại Quốc Doanh VN | VPB | 8.000 | 9.000 |
| 5 | Ngân hàng TMCP Quốc Tế | VIB | 8.000 | 9.000 |
| DƯỢC PHẨM - Y TẾ | | | | |
| 1 | CTCP Bệnh Viện Tim Tâm Đức | TDH | 21.000 | 23.000 |
| 2 | Công ty Cổ phần Pymepharco | PYMEPHARCO | 65.000 | 68.000 |
| CÔNG NGHIỆP | | | | |
| 1 | CTCP Dây và Cáp Điện Việt Nam | CADIVI | 16.000 | 17.000 |
| 2 | CTCP Đại Lý Hàng Hải Việt Nam | VOSA | 11.000 | 11.000 |
| NGUYÊN LIỆU CƠ BẢN | | | | |
| 1 | CTCP Bảo Vệ Thực Vật An Giang | AGPPS | 53.000 | 57.000 |
| HÀNG TIÊU DÙNG | | | | |
| 1 | CTCP Công Nghiệp TM Masan | MASAN | 80.000 | 84.000 |
| 2 | Tổng CTCP May Việt Tiến | VTEC | 17.000 | 18.000 |
| 3 | Tổng công ty Bia rượu nước giải khát Sài Gòn | SABECO | 52.000 | 55.000 |
| KHÁC | | | | |
| 1 | CTCP Bất Động Sản EXIM | EXIMLAND | 14.000 | 15.000 |
| 2 | CTCP Bảo Hiểm Bảo Long | BLIC | 7.000 | 10.000 |

LỊCH SỰ KIỆN

| Mã CK | Ngày GD không hưởng quyền | Ngày chốt danh sách | Sự kiện | Tỉ lệ | Đợt - Năm | Ngày thực hiện | TG ĐK thực hiện quyền | TG chuyển nhượng | Giá (đ/cp) |
|-------|---------------------------|---------------------|---|-------|-----------|----------------|-----------------------|------------------|------------|
| PXS | 26/03/2013 | 28/03/2013 | Đại hội đồng cổ đông thường niên năm 2013 | | | | | | |
| BCE | 25/03/2013 | 27/03/2013 | Đại hội đồng cổ đông thường niên năm 2013 | | | | | | |
| BCE | 25/03/2013 | 27/03/2013 | Cổ tức bằng tiền | 15% | 2012 | 16/05/2013 | | | |
| KMR | 25/03/2013 | 27/03/2013 | Đại hội đồng cổ đông thường niên năm 2013 | | | | | | |
| DRL | 25/03/2013 | 27/03/2013 | Đại hội đồng cổ đông thường niên năm 2013 | | | | | | |
| PAN | 25/03/2013 | 27/03/2013 | Đại hội đồng cổ đông thường niên năm 2013 | | | | | | |
| TAC | 25/03/2013 | 27/03/2013 | Đại hội đồng cổ đông thường niên năm 2013 | | | | | | |
| S99 | 22/03/2013 | 26/03/2013 | Đại hội đồng cổ đông thường niên năm 2013 | | | | | | |
| SJ1 | 22/03/2013 | 26/03/2013 | Đại hội đồng cổ đông thường niên năm 2013 | | | | | | |
| TTP | 22/03/2013 | 26/03/2013 | Đại hội đồng cổ đông thường niên năm 2013 | | | | | | |
| SGT | 22/03/2013 | 26/03/2013 | Đại hội đồng cổ đông thường niên năm 2013 | | | | | | |
| VNE | 22/03/2013 | 26/03/2013 | Đại hội đồng cổ đông thường niên năm 2013 | | | | | | |
| KDH | 22/03/2013 | 26/03/2013 | Đại hội đồng cổ đông thường niên năm 2013 | | | | | | |
| TMS | 22/03/2013 | 26/03/2013 | Đại hội đồng cổ đông thường niên năm 2013 | | | | | | |
| AVF | 22/03/2013 | 26/03/2013 | Đại hội đồng cổ đông thường niên năm 2013 | | | | | | |
| VNS | 22/03/2013 | 26/03/2013 | Đại hội đồng cổ đông thường niên năm 2013 | | | | | | |
| HRC | 21/03/2013 | 25/03/2013 | Đại hội đồng cổ đông thường niên năm 2013 | | | | | | |
| PAC | 21/03/2013 | 25/03/2013 | Đại hội đồng cổ đông thường niên năm 2013 | | | | | | |
| OGC | 21/03/2013 | 25/03/2013 | Đại hội đồng cổ đông thường niên năm 2013 | | | | | | |
| TBC | 21/03/2013 | 25/03/2013 | Đại hội đồng cổ đông thường niên năm 2013 | | | | | | |
| CMT | 21/03/2013 | 25/03/2013 | Đại hội đồng cổ đông thường niên năm 2013 | | | | | | |
| STB | 21/03/2013 | 25/03/2013 | Đại hội đồng cổ đông thường niên năm 2013 | | | | | | |
| TRC | 21/03/2013 | 25/03/2013 | Đại hội đồng cổ đông thường niên năm 2013 | | | | | | |
| GAS | 21/03/2013 | 25/03/2013 | Đại hội đồng cổ đông thường niên năm 2013 | | | | | | |
| SSC | 21/03/2013 | 25/03/2013 | Đại hội đồng cổ đông thường niên năm 2013 | | | | | | |
| DIG | 21/03/2013 | 25/03/2013 | Đại hội đồng cổ đông thường niên năm 2013 | | | | | | |
| EBS | 21/03/2013 | 25/03/2013 | Đại hội đồng cổ đông thường niên năm 2013 | | | | | | |

| | | | |
|-----|------------|------------|---|
| PTI | 21/03/2013 | 25/03/2013 | Đại hội đồng cổ đông thường niên năm 2013 |
| PLC | 21/03/2013 | 25/03/2013 | Đại hội đồng cổ đông thường niên năm 2013 |
| KSB | 20/03/2013 | 22/03/2013 | Đại hội đồng cổ đông thường niên năm 2013 |
| TDC | 20/03/2013 | 22/03/2013 | Đại hội đồng cổ đông thường niên năm 2013 |
| SBT | 20/03/2013 | 22/03/2013 | Đại hội đồng cổ đông thường niên năm 2013 |
| PXT | 20/03/2013 | 22/03/2013 | Đại hội đồng cổ đông thường niên năm 2013 |
| CTG | 20/03/2013 | 22/03/2013 | Đại hội đồng cổ đông thường niên năm 2013 |
| KSB | 20/03/2013 | 22/03/2013 | Đại hội đồng cổ đông thường niên năm 2013 |
| MTG | 20/03/2013 | 22/03/2013 | Đại hội đồng cổ đông thường niên năm 2013 |
| QCG | 20/03/2013 | 22/03/2013 | Lấy ý kiến cổ đông bằng văn bản |
| CMX | 20/03/2013 | 22/03/2013 | Đại hội đồng cổ đông thường niên năm 2013 |
| DTL | 20/03/2013 | 22/03/2013 | Đại hội đồng cổ đông thường niên năm 2013 |
| DCT | 20/03/2013 | 22/03/2013 | Đại hội đồng cổ đông thường niên năm 2013 |
| HTI | 20/03/2013 | 22/03/2013 | Đại hội đồng cổ đông thường niên năm 2013 |
| BMP | 20/03/2013 | 22/03/2013 | Đại hội đồng cổ đông thường niên năm 2013 |
| HTL | 20/03/2013 | 22/03/2013 | Đại hội đồng cổ đông thường niên năm 2013 |
| MSN | 20/03/2013 | 22/03/2013 | Đại hội đồng cổ đông thường niên năm 2013 |
| DDM | 20/03/2013 | 22/03/2013 | Đại hội đồng cổ đông thường niên năm 2013 |
| VCV | 20/03/2013 | 22/03/2013 | Đại hội đồng cổ đông thường niên năm 2013 |
| OCH | 20/03/2013 | 22/03/2013 | Đại hội đồng cổ đông thường niên năm 2013 |
| LUT | 20/03/2013 | 22/03/2013 | Đại hội đồng cổ đông thường niên năm 2013 |
| VE9 | 20/03/2013 | 22/03/2013 | Đại hội đồng cổ đông thường niên năm 2013 |
| MIC | 20/03/2013 | 22/03/2013 | Đại hội đồng cổ đông thường niên năm 2013 |
| MCC | 20/03/2013 | 22/03/2013 | Đại hội đồng cổ đông thường niên năm 2013 |
| DZM | 20/03/2013 | 22/03/2013 | Đại hội đồng cổ đông thường niên năm 2013 |
| TMX | 20/03/2013 | 22/03/2013 | Đại hội đồng cổ đông thường niên năm 2013 |
| CAN | 20/03/2013 | 22/03/2013 | Đại hội đồng cổ đông thường niên năm 2013 |
| S27 | 20/03/2013 | 22/03/2013 | Đại hội đồng cổ đông thường niên năm 2013 |
| TSB | 20/03/2013 | 22/03/2013 | Đại hội đồng cổ đông thường niên năm 2013 |
| L61 | 20/03/2013 | 22/03/2013 | Đại hội đồng cổ đông thường niên năm 2013 |

| | | | | | | | | | |
|-----|------------|------------|---|----|--------|------------|--|--|--|
| VC9 | 20/03/2013 | 22/03/2013 | Đại hội đồng cổ đông thường niên năm 2013 | | | | | | |
| VMD | 19/03/2013 | 21/03/2013 | Đại hội đồng cổ đông thường niên năm 2013 | | | | | | |
| BBC | 19/03/2013 | 21/03/2013 | Đại hội đồng cổ đông thường niên năm 2013 | | | | | | |
| RCL | 19/03/2013 | 21/03/2013 | Cổ tức bằng tiền | 8% | 1-2012 | 31/05/2013 | | | |
| BTS | 19/03/2013 | 21/03/2013 | Đại hội đồng cổ đông thường niên năm 2013 | | | | | | |
| S12 | 19/03/2013 | 21/03/2013 | Đại hội đồng cổ đông thường niên năm 2013 | | | | | | |
| RCL | 19/03/2013 | 21/03/2013 | Đại hội đồng cổ đông thường niên năm 2013 | | | | | | |

Nguồn: HSX, HNX

LIÊN HỆ GIAO DỊCH

Thông tin chi tiết về giá, tình hình giao dịch và nhận định về cổ phiếu, xin vui lòng liên hệ với **Phòng Môi Giới** – CTCP CK Rong Việt:

Địa chỉ: Lầu 2, 141 Nguyễn Du, Quận 1, TP.HCM

Điện thoại: 08.39302156/ 08.62992006

Liên hệ: A. Tuấn (ext. 237), A.Hùng (ext.212), A. Đàm (ext. 225), A. Thành (ext. 227), A. Thụy (ext: 231), C. Hương (ext. 203)

Fax: (84 8) 6291 7986



Bản tin này được chuẩn bị cho mục đích duy nhất là cung cấp thông tin và không nhằm đưa ra bất kỳ đề nghị hay hướng dẫn mua bán chứng khoán cụ thể nào. Các quan điểm và khuyến cáo được trình bày trong bản tin này không tính đến sự khác biệt về mục tiêu, nhu cầu, chiến lược và hoàn cảnh cụ thể của từng nhà đầu tư. Ngoài ra, nhà đầu tư cũng ý thức có thể có các xung đột lợi ích ảnh hưởng đến tính khách quan của bản tin này. Nhà đầu tư nên xem bản tin này như một nguồn tham khảo khi đưa ra quyết định đầu tư và phải chịu toàn bộ trách nhiệm đối với quyết định đầu tư của chính mình. RONGVIET SECURITIES tuyệt đối không chịu trách nhiệm đối với toàn bộ hay bất kỳ thiệt hại nào, hay sự kiện bị coi là thiệt hại, đối với việc sử dụng toàn bộ hoặc từng phần thông tin hay ý kiến nào của bản tin này.

Thông tin sử dụng trong bản tin này được RONGVIET SECURITIES thu thập từ những nguồn mà chúng tôi cho là đáng tin cậy. Tuy nhiên, chúng tôi không đảm bảo rằng những thông tin này là hoàn chỉnh hoặc chính xác. Các quan điểm và ước tính của chúng tôi có giá trị đến ngày phát hành bản tin và có thể thay đổi mà không cần báo trước.