



DIỄN BIẾN PHÂN HÓA

Khuyến nghị: Mua KBC

BẢN TIN SÁNG 11/12/2024





ĐÃ CÓ
1116 BÁO CÁO TÀI CHÍNH
Q3/2024

TRỰC QUAN HÓA biểu đồ

Trên **smartDragon**



smartDragon

**NỀN TẢNG PHÂN TÍCH ĐẦU TƯ SÁNG TẠO
XUẤT SẮC VIỆT NAM 2024**

GIẢI THƯỞNG
GLOBAL BANKING & FINANCE



TRẢI NGHIỆM NGAY

NHẬN ĐỊNH VÀ DỰ BÁO THỊ TRƯỜNG

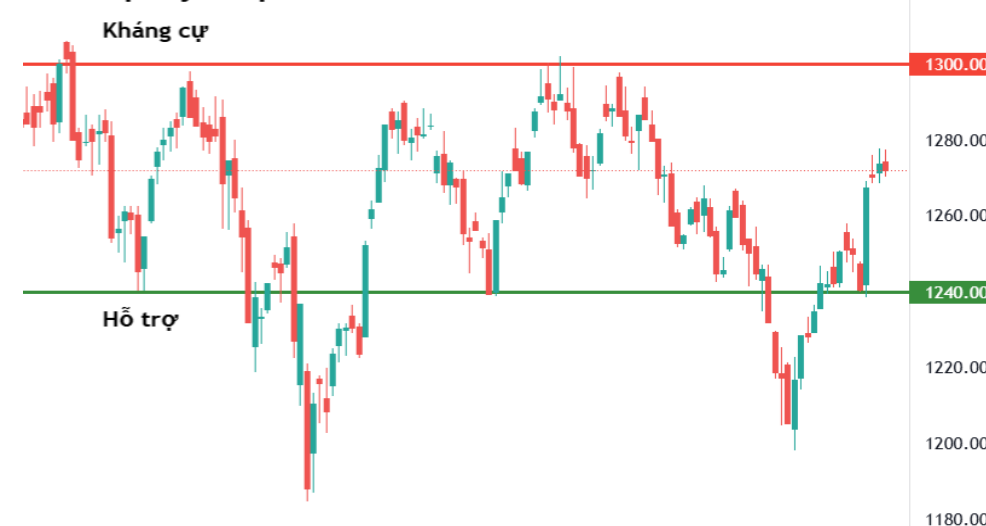
VN-Index 1272,1 ▼0,14% **VN30** 1335,9 ▼0,02% **HNX-Index** 229,2 ▲0,01%

- ❖ Thị trường có sắc xanh khi bước vào phiên giao dịch mới. Tuy nhiên, số điểm tăng khá khiêm tốn và thị trường nhanh chóng hạ nhiệt từ vùng 1.277 điểm. Diễn biến thăm dò quanh mốc tham chiếu chiếm phần lớn thời gian trong phiên giao dịch. Thị trường chịu sức ép lùi bước trong giai đoạn cuối phiên nhưng cũng chỉ dừng ở mức thấp.
- ❖ Với trạng thái lưỡng lự của thị trường, thị trường tiếp tục có diễn biến phân hóa, nhóm cổ phiếu vừa và nhỏ có nhiều sắc xanh hơn trong khi nhóm vốn hóa lớn vẫn còn thận trọng. Nhóm Công nghệ tăng điểm trở lại và góp phần hỗ trợ thị trường. Bên cạnh đó, nhóm Thép, nhóm Bảo hiểm, nhóm Y tế ... cũng có sắc xanh.
- ❖ Thị trường tiếp tục bị cản và giảm nhẹ với nền Star. Thanh khoản giảm so với phiên trước, cho thấy nỗ lực dòng tiền vẫn còn thấp, đặc biệt là diễn biến thận trọng của nhóm vốn hóa lớn.
- ❖ Dự kiến thị trường sẽ tiếp tục trạng thái thăm dò khi bước vào phiên giao dịch tiếp theo và có thể điều chỉnh để kiểm tra lại dòng tiền hỗ trợ tại vùng 1.265 – 1.270 điểm. Nếu dòng tiền tiếp tục tạo động lực hỗ trợ thì thị trường vẫn còn khả năng nới rộng nhịp tăng và hướng đến vùng cản tiếp theo, vùng 1.280 – 1.300 điểm.

CHIẾN LƯỢC GIAO DỊCH

- ❖ Quý Nhà đầu tư cần quan sát diễn biến cung cầu để đánh giá trạng thái thị trường. Hiện tại, Nhà đầu tư có thể khai thác cơ hội ngắn hạn tại một số cổ phiếu có diễn biến khởi sắc từ vùng hỗ trợ.
- ❖ Tuy nhiên, Nhà đầu tư vẫn cần cân nhắc diễn biến hồi phục để chốt lời ngắn hạn đối với các cổ phiếu đã tăng nhanh đến vùng cản.

Tín hiệu kỹ thuật VN-Index



Xu hướng: **Sideway**

Thế giới Hoa Kỳ**Nền kinh tế Mỹ có nguy cơ suy thoái do các chính sách mới**

Chuyên gia kinh tế cảnh báo kinh tế Mỹ có thể rơi vào suy thoái nếu tổng thống đắc cử Trump hiện thực hóa những cam kết đã đưa ra trong chiến dịch tranh cử.

[Xem thêm](#)**Thế giới** Nhật Bản**BOJ củng cố kỳ vọng tăng lãi suất**

Một động thái rất được quan tâm trên thị trường, đó là quyết định lãi suất của Ngân hàng Trung ương Nhật Bản BOJ trong tháng 12. [Xem thêm](#)

Thế giới Trung Quốc**Nhập khẩu của Trung Quốc bất ngờ giảm mạnh nhất 14 tháng**

Cả xuất khẩu và nhập khẩu của Trung Quốc tháng 11/2024 đều không đạt kỳ vọng, làm dấy lên lo ngại về sức khỏe của nền kinh tế này khi nhu cầu tiêu dùng vẫn chậm chạp còn các mối đe dọa thuế quan đang rình rập. [Xem thêm](#)

Thế giới Hàng hóa**BoA : Giá vàng sẽ đạt 3.000 USD/ounce vào cuối năm 2025**

BoA dự báo giá vàng trung bình sẽ vào khoảng 2.750 USD/ounce trong năm 2025, không thay đổi so với các dự báo trước đó. [Xem thêm](#)

Trong nước Ngân hàng**NHNN chính thức cho phép cơ cấu lại khoản nợ ảnh hưởng bởi bão Yagi đến hết năm 2025**

Chính sách này áp dụng cho người đi vay tại 26 tỉnh, thành phố. [Xem thêm](#)

Trong nước Đầu tư công**Hà Nội phê duyệt, điều chỉnh kế hoạch và dự án đầu tư công**

HĐND thành phố Hà Nội đã phê duyệt chủ trương đầu tư và điều chỉnh 14 dự án, trong đó phê duyệt điều chỉnh chủ trương đầu tư 1 dự án nhóm A (Nhà máy xử lý nước thải Yên Xá) với tổng mức đầu tư sau điều chỉnh là 11.196 tỷ đồng. [Xem thêm](#)

Trong nước FDI**Chủ tịch Hiệp hội Bán dẫn Hoa Kỳ: Việt Nam ngày càng quan trọng**

Chiều 10/12, Thủ tướng Phạm Minh Chính đã tiếp ông John Neuffer, Chủ tịch Hiệp hội Công nghiệp bán dẫn Hoa Kỳ (SIA), cùng lãnh đạo các doanh nghiệp bán dẫn hàng đầu của nước này. [Xem thêm](#)

Trong nước FDI**Loạt 'đại bàng' bán dẫn hàng đầu Hoa Kỳ gồm Intel, Marvell, Cirrus Logic, Infineon, Skyworks sang Việt Nam**

Mới đây, Thủ tướng Phạm Minh Chính đã có buổi tiếp đón ông John Neuffer, Chủ tịch Hiệp hội Công nghiệp bán dẫn Hoa Kỳ (SIA), cùng lãnh đạo các doanh nghiệp bán dẫn hàng đầu của nước này. [Xem thêm](#)

Sự kiện trong nước

Thời gian	Sự kiện
02/12/2024	Công bố chỉ số quản lý thu mua PMI
06/12/2024	FTSE công bố danh mục mới
06/12/2024	Công bố số liệu kinh tế Việt Nam tháng 11 và 11 tháng
13/12/2024	Vaneck công bố danh mục
19/12/2024	Đáo hạn HĐTL tháng 12 (VN30F2412)
20/12/2024	Quỹ Vaneck & FTSE thực hiện tái cơ cấu danh mục

Sự kiện thế giới

Thời gian	Quốc gia	Sự kiện
02/12/2024	Mỹ	Công bố chỉ số PMI sản xuất tháng 10
04/12/2024	Mỹ	Công bố chỉ số PMI dịch vụ tháng 10
04/12/2024	Mỹ	Thống kê tồn kho dầu thô của EIA
05/12/2024	Nhật	BOJ tuyên bố chính sách tiền tệ
05/12/2024	Mỹ	Thống kê tồn kho khí tự nhiên của EIA
11/12/2024	Châu Âu	Công bố doanh số bán lẻ tháng 10

Sự kiện thế giới

Thời gian	Quốc gia	Sự kiện
11/12/2024	Mỹ	Thống kê tồn kho dầu thô của EIA
12/12/2024	Châu Âu	BOJ tuyên bố chính sách tiền tệ
12/12/2024	Mỹ	Công bố ngân sách Cục Dự trữ Liên bang Mỹ (Fed)
12/12/2024	Châu Âu	ECB công bố chính sách lãi suất và tiền tệ
12/12/2024	Mỹ	Chỉ Số Giá PPI tháng 11
12/12/2024	Mỹ	Thống kê tồn kho khí tự nhiên của EIA
13/12/2024	Trung Quốc	Công bố doanh số bán lẻ tháng 11
13/12/2024	Trung Quốc	Công bố chỉ số sản xuất công nghiệp tháng 11
13/12/2024	Châu Âu	Công bố chỉ số sản xuất công nghiệp tháng 11
17/12/2024	Mỹ	Công bố doanh số bán lẻ tháng 11
17/12/2024	Mỹ	Công bố chỉ số sản xuất công nghiệp tháng 11
18/12/2024	Mỹ	Thống kê tồn kho dầu thô của EIA
19/12/2024	Mỹ	FED công bố lãi suất điều hành
19/12/2024	Mỹ	Công bố chỉ số GDP điều chỉnh của Q3/2024
19/12/2024	Mỹ	Thống kê tồn kho khí tự nhiên của EIA
20/12/2024	Mỹ	Công bố chỉ số giá PCE tháng 11
26/12/2024	Mỹ	Thống kê tồn kho dầu thô của EIA
27/12/2024	Mỹ	Thống kê tồn kho khí tự nhiên của EIA

Sàn giao dịch	Mã cổ phiếu	Vốn hoá (nghìn tỷ đ)	Giá hiện tại (VND)	Giá mục tiêu (VND)	LN kỳ vọng (%)	Tăng trưởng DT (%)		Tăng trưởng LNST		P/E		P/B
						2023	2024F	2023	2024F	2023	2024F	Hiện tại
HOSE	LHG	1,9	37.200	59.000	58,6%	-37,2	27,7	-25,5	15,9	11,2	9,7	1,2
HOSE	KBC	22,0	28.700	41.600	44,9%	491,3	10,0	34,7	-2,9	10,8	11,2	1,2
HOSE	PC1	8,2	22.850	31.800	39,2%	-6,6	37,2	-70,3	223,6	105,3	17,9	1,5
HOSE	PVD	13,3	23.900	33.200	38,9%	7,0	31,8	-662,8	23,6	22,9	18,6	0,8
HOSE	DPR	3,3	38.500	53.300	38,4%	-14,0	11,6	-15,3	38,1	16,2	11,7	1,4
UPCoM	NTC	5,1	210.500	285.000	35,4%	-12,3	-33,3	15,9	-38,8	16,9	27,6	5,3
HOSE	VNM	133,5	63.900	86.500	35,4%	0,7	6,4	4,2	13,2	16,8	13,3	4,3
HOSE	PPC	3,7	11.500	15.500	34,8%	10,2	22,8	-12,8	11,3	9,7	8,7	0,8
HOSE	GMD	27,7	66.900	87.800	31,2%	-1,3	8,0	123,5	-30,7	9,1	14,8	2,7
HOSE	NKG	5,2	19.650	24.500	24,7%	-19,4	5,1	-194,2	259,1	44,1	12,7	0,9
HOSE	VIB	57,5	19.300	23.900	23,8%	22,7	2,5	1,1	2,8	5,7	6,6	1,5
HOSE	HSG	11,8	19.000	23.500	23,7%	-19,4	21,7	-176,2	2.673,3	404,3	15,1	1,1
HOSE	VSC	4,6	16.050	19.800	23,4%	8,6	10,3	-59,9	54,6	17,8	21,9	1,1
HOSE	KDH	34,9	34.500	42.400	22,9%	4,3	124,7	9,3	36,8	38,1	36,1	2,1

KHUYẾN NGHỊ GIAO DỊCH

Giá khuyến nghị ngày 10/12/2024 (*)	28.200 – 28.700
Giá mục tiêu ngắn hạn 1	31.800
Lợi nhuận kỳ vọng 1 (tại thời điểm khuyến nghị)	10,8% - 12,8%
Giá mục tiêu ngắn hạn 2	35.500
Lợi nhuận kỳ vọng 2 (tại thời điểm khuyến nghị)	23,7% - 25,9%
Giá chốt lỗ	27.400
Giá mục tiêu cơ bản	

(*) Khuyến nghị được lập trước phiên giao dịch cùng Ngày Khuyến nghị

LUẬN ĐIỂM ĐẦU TƯ

- ❖ Quý 3/2024, KBC đạt kết quả kinh doanh tăng trưởng mạnh so với cùng kỳ với doanh thu thuần đạt 950,4 tỷ đồng (tăng 3,9 lần svck), lợi nhuận sau thuế công ty mẹ đạt 196,2 tỷ đồng (tăng 42 lần svck). Trong đó, doanh thu mảng cho thuê đất khu công nghiệp ghi nhận từ việc bàn giao khoảng 14,4 ha từ KCN Nam Sơn Hạp Lĩnh (12,4 ha) và KCN Quang Châu (2 ha). Doanh thu mảng bất động sản ghi nhận từ việc bàn giao dự án Nhà ở xã hội tại tỉnh Bắc Giang. Lũy kế 9T2024, KBC đạt doanh thu 1.994 tỷ đồng và LNST công ty mẹ 351,6 tỷ đồng (-81% svck).
- ❖ Hiện tại, đối với diện tích thương phẩm còn lại của 3 khu công nghiệp Nam Sơn Hạp Lĩnh, Quang Châu mở rộng và Tân Phú Trung là 170 ha. Mảng nhà ở trong ngắn hạn sẽ chủ yếu ghi nhận từ các dự án nhà ở xã hội thuộc Khu đô thị Tràng Duệ, thị trấn Nếnh (tỉnh Bắc Giang). Bước sang năm 2025, các động lực tăng trưởng lớn nhất bao gồm việc phê duyệt pháp lý về đầu tư, quy hoạch và kinh doanh các dự án khu công nghiệp: Tràng Duệ 3 (687 ha), các cụm công nghiệp khu vực Long An, Hải Phòng (485 ha), KCN Tân Tập (654 ha), KCN Lộc Giang (466 ha). Các dự án khu đô thị tiêu biểu: KĐT Tràng Cát (584,9ha), KĐT Phúc Ninh (136,5ha), KDC Tân Phú Trung (47,7ha), KĐT Tràng Duệ (42,1ha).

THÔNG TIN CỔ PHIẾU

Ngành	Bất động sản
Vốn hóa (tỷ đồng)	22.030
SLCPĐLH (triệu cp)	768
KLBO 3 tháng (nghìn cp)	4.822
GTGDBQ 3 tháng (tỷ đồng)	134
SH NĐTNN còn lại (%)	30,0%
ĐD giá 52 tuần (nghìn đồng)	24,350-36,100

TÀI CHÍNH

	2022A	2023A	2024F
Doanh thu (tỷ đ)	950	5.618	6.178
LNST (tỷ đ)	1.526	2.031	1.973
ROA (%)	4,6	6	1,7
ROE (%)	10,1	12	2,9
EPS (đồng)	1.993	2.646	2.570
Giá trị sổ sách (đồng)	20.933	23.679	24.365
Cổ tức tiền mặt (đồng)	2.000	1.900	-
P/E (x) (*)	12,1	12,0	41,5
P/B (x) (*)	1,2	1,3	1,2

NHẬN ĐỊNH KỸ THUẬT

- ❖ Sau diễn biến dần tăng từ vùng hỗ trợ 26,5, KBC đang bị cản và gặp khó khăn tại vùng 29,1, vùng MA(200). Tuy nhiên, diễn biến giảm giá vẫn còn khá khiêm tốn và áp lực cung có động thái dần hạ nhiệt thể hiện qua thanh khoản giảm trong 3 phiên gần đây. Dự kiến KBC sẽ tiếp tục được hỗ trợ khi lùi bước và vẫn có cơ hội nới rộng nhịp tăng trong thời gian tới. Do vậy, có thể cân nhắc diễn biến rung lắc để mua tích lũy KBC với mức giá tốt.



Xu hướng ngắn hạn: ■ Tăng ■ Sideway ■ Giảm

Ngày	Mã cổ phiếu	Bình luận kỹ thuật mới
11/12	CTD	Sau nhịp điều chỉnh về gần vùng hỗ trợ 63, CTD đã có diễn biến dần hồi phục trở lại với trạng thái dần tăng của dòng tiền. Đồng thời hiện tại CTD cũng đang dần lấy lại vùng MA(200), vùng 68. Những tín hiệu này sẽ tiếp tục tạo động lực hỗ trợ cho CTD và có thể giúp CTD tạo nhịp tăng trong thời gian tới.
	CTI	Sau trạng thái lưỡng lự dưới ngưỡng 17,2, CTI đã bứt phá và tăng nhanh trong 2 phiên gần đây. Nhịp tăng này đã giúp CTI tiến đến gần vùng cản ngắn hạn 19,5 - 20. Dự kiến vùng cản này sẽ gây áp lực lùi bước cho CTI. Do vậy, tạm thời có thể cân nhắc nhịp tăng hiện tại để chốt lời ngắn hạn đối với CTI.
	KBC	Sau diễn biến dần tăng từ vùng hỗ trợ 26,5, KBC đang bị cản và gặp khó khăn tại vùng 29,1, vùng MA(200). Tuy nhiên, diễn biến giảm giá vẫn còn khá khiêm tốn và áp lực cung có động thái dần hạ nhiệt thể hiện qua thanh khoản giảm trong 3 phiên gần đây. Dự kiến KBC sẽ tiếp tục được hỗ trợ khi lùi bước và vẫn có cơ hội mở rộng nhịp tăng trong thời gian tới.
	PHR	Mặc dù điều chỉnh nhưng đà giảm này không ảnh hưởng đáng kể đến nỗ lực vượt SMA 200 ngày (quanh 58,7) trước đó. Biên độ nén giảm hẹp cùng thanh khoản thấp cho thấy áp lực cung tại khu vực trên 58,7 không quá lớn. Do đó, trong phiên kế tiếp, nếu thành công hấp thụ áp lực cung hàng về của phiên bùng nổ thanh khoản, PHR sẽ có cơ hội mở rộng xu hướng tăng hướng tới mốc 64 (đỉnh 2024).
	POW	POW vẫn chưa thể thành công lấy lại đường SMA 200 ngày (quanh 12,7) dù trải qua 11 phiên liên tục công phá cản. Đáng nói hơn, những ngày tạm vượt cản trong phiên đều đánh dấu thanh khoản tăng mạnh phản ánh lực cung tại đây vẫn dồi dào. Do đó, có khả năng đà giảm sẽ xuất hiện trong thời gian tới và đường SMA 20 ngày được coi là điểm tựa cho cổ phiếu.
	VHC	Đà tăng của VHC tiếp tục gặp khó tại cản 75, nơi xuất hiện đỉnh tháng 07, 08 và 11/2024. Hình ảnh bóng nến trên dài liên tục xuất hiện báo hiệu áp lực cung tại khu vực này vẫn là điều đáng quan ngại. Do đó, để thoát khỏi trạng thái giằng co kéo dài từ tháng 07/2024, VHC cần sớm bứt phá khỏi cản trên.
	VNIndex	VN-Index tiếp tục bị cản và giảm nhẹ với nến Star. Dự kiến chỉ số sẽ tiếp tục trạng thái thăm dò khi bước vào phiên giao dịch tiếp theo và có thể điều chỉnh để kiểm tra lại dòng tiền hỗ trợ tại vùng 1.265 – 1.270 điểm. Nếu dòng tiền tiếp tục tạo động lực hỗ trợ thì VN-Index vẫn còn khả năng mở rộng nhịp tăng và hướng đến vùng cản tiếp theo, vùng 1.280 – 1.300 điểm.

Ngày KN	Mã	Giá Hiện tại	Giá KN MUA	Mục tiêu Ngắn hạn 1	Mục tiêu Ngắn hạn 2	Cắt lỗ	Giá đóng vị thế	Lời/ Lỗ	Trạng thái	Biến động VN-Index (*)
10/12	VCG	17,90	18,00	19,40	21,00	17,30		-0,6%		-0,1%
06/12	LHG	37,20	36,70	39,50	42,50	34,80		1,4%		0,4%
06/12	PVP	16,35	16,40	17,70	19,90	15,60		-0,3%		0,4%
03/12	VTO	14,55	13,40	14,30	15,80	12,70		8,6%		1,7%
27/11	SZC	43,40	40,30	43,50	47,00	37,80		7,7%		2,4%
27/11	TCM	48,10	46,70	50,00	54,00	44,40		3,0%		2,4%
22/11	CTI	19,00	16,55	18,00	19,50	15,70		14,8%		3,6%
12/11	GDA	27,20	27,60	30,00	32,00	25,90	28,20	2,2%	Đóng 14/11	-2,5%
07/11	KDH	34,50	33,40	35,50	38,50	31,40	33,35	-0,1%	Đóng 14/11	-3,4%
07/11	VNM	63,90	65,80	69,00	73,00	62,80		-2,9%		0,9%
25/10	MSN	72,70	77,20	82,00	88,00	71,80	73,00	-5,4%	Đóng 12/11	-2,0%
25/10	VIB	19,30	18,25	19,50	21,00	16,90		5,8%		1,2%
18/10	DPG	52,20	55,90	61,00	67,00	53,30	53,30	-4,7%	Đóng 30/10	-2,2%
16/10	VCB	94,50	91,50	97,00	103,00	84,80		3,3%		-1,3%
14/10	SAB	58,10	57,20	62,00	67,00	54,30	57,00	-0,3%	Đóng 12/11	-4,4%
10/10	POW	12,65	12,90	14,00	15,50	12,20	12,20	-5,4%	Đóng 24/10	-1,9%
09/10	PVI	51,90	46,00	49,00	55,00	43,70		12,8%		0,0%
Hiệu quả Trung bình								2,3%		-0,3%

(*) Biến động VN-Index (tính từ ngày Khuyến nghị đến ngày đóng vị thế) làm cơ sở so sánh hiệu quả khuyến nghị.

TÀI KHOẢN MỚI MARGIN HỜI

Đến hết 31/12/2024

Lãi suất chỉ

8888%
Năm

Tải iDragon
mở tài khoản ngay!



Dư nợ ưu đãi tối đa 5 tỷ đồng/khách hàng/ngày

Thời hạn tối đa 03 tháng (kể từ ngày kích hoạt)

MẠNG LƯỚI HOẠT ĐỘNG

CÔNG TY CỔ PHẦN CHỨNG KHOÁN RỒNG VIỆT - HỘI SỞ

Tầng 1 đến tầng 8, tòa nhà Viet Dragon
141 Nguyễn Du, P. Bến Thành, Q.1, TP.HCM
☎ (+84) 28 6299 2006 ✉ info@vdsc.com.vn
☎ (+84) 28 6291 7986 🌐 www.vdsc.com.vn
MST 0304734965

CHI NHÁNH HÀ NỘI

Tầng 10, Tòa nhà Eurowindow
02 Tôn Thất Tùng, P. Trung Tự, Q. Đống Đa, Hà Nội
☎ (+84) 24 6288 2006
☎ (+84) 24 6288 2008

CHI NHÁNH NHA TRANG

Tầng 7, Tòa nhà Sacombank, số 76 Quang Trung,
P. Lộc Thọ, TP. Nha Trang, Khánh Hòa
☎ (+84) 25 8382 0006
☎ (+84) 25 8382 0008

CHI NHÁNH CẦN THƠ

Tầng 8, Tòa nhà Sacombank
95-97-99 Võ Văn Tần, P. Tân An, Q. Ninh Kiều, Cần Thơ
☎ (+84) 29 2381 7578
☎ (+84) 29 2381 8387

CHI NHÁNH VŨNG TÀU

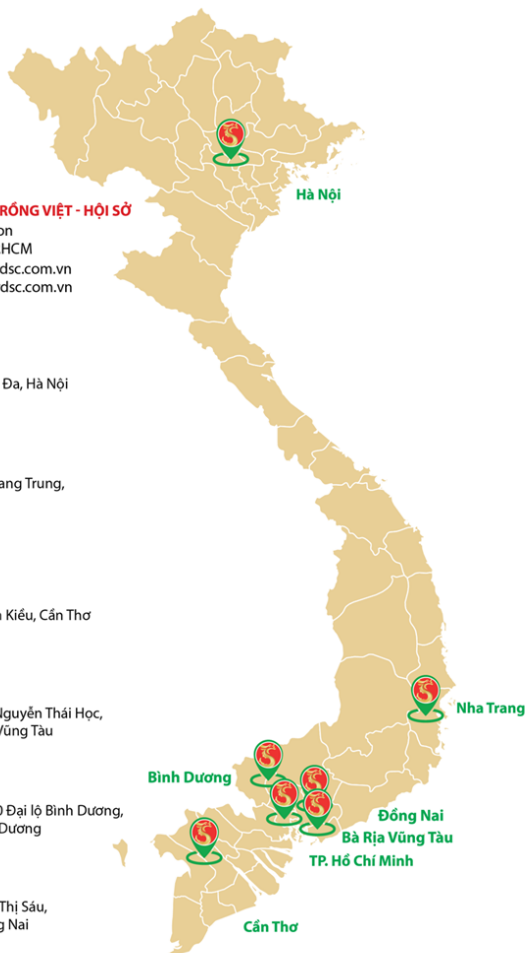
Tầng 2, Tòa nhà VCCI Building, số 155 Nguyễn Thái Học,
P.7, Thành phố Vũng Tàu, Tỉnh Bà Rịa - Vũng Tàu
☎ (+84) 25 4777 2006

CHI NHÁNH BÌNH DƯƠNG

Tầng 3, Tòa nhà Becamex Tower, số 230 Đại lộ Bình Dương,
P. Phú Hòa, TP. Thủ Dầu Một, tỉnh Bình Dương
☎ (+84) 27 4777 2006

CHI NHÁNH ĐỒNG NAI

Tầng 8, Tòa nhà TTC Plaza, số 53-55 Võ Thị Sáu,
P. Quyết Thắng, TP. Biên Hòa, Tỉnh Đồng Nai
☎ (+84) 25 1777 2006



Bản báo cáo này được chuẩn bị cho mục đích duy nhất là cung cấp thông tin và không nhằm đưa ra bất kỳ đề nghị hay hướng dẫn mua bán chứng khoán cụ thể nào. Các quan điểm và khuyến cáo được trình bày trong bản báo cáo này không tính đến sự khác biệt về mục tiêu, nhu cầu, chiến lược và hoàn cảnh cụ thể của từng nhà đầu tư. Ngoài ra, nhà đầu tư cũng ý thức có thể có các xung đột lợi ích ảnh hưởng đến tính khách quan của bản báo cáo này. Nhà đầu tư nên xem báo cáo này như một nguồn tham khảo khi đưa ra quyết định đầu tư và phải chịu toàn bộ trách nhiệm đối với quyết định đầu tư của chính mình. RongViet Securities tuyệt đối không chịu trách nhiệm đối với toàn bộ hay bất kỳ thiệt hại nào, hay sự kiện bị coi là thiệt hại, đối với việc sử dụng toàn bộ hoặc từng phần thông tin hay ý kiến nào của bản báo cáo này.

Toàn bộ các quan điểm thể hiện trong báo cáo này đều là quan điểm cá nhân của người phân tích. Không có bất kỳ một phần thu nhập nào của người phân tích liên quan trực tiếp hoặc gián tiếp đến các khuyến cáo hay quan điểm cụ thể trong bản báo cáo này.

Thông tin sử dụng trong báo cáo này được RongViet Securities thu thập từ những nguồn mà chúng tôi cho là đáng tin cậy. Tuy nhiên, chúng tôi không đảm bảo rằng những thông tin này là hoàn chỉnh hoặc chính xác. Các quan điểm và ước tính trong đánh giá của chúng tôi có giá trị đến ngày ra báo cáo và có thể thay đổi mà không cần báo cáo trước.

Bản báo cáo này được giữ bản quyền và là tài sản của RongViet Securities. Mọi sự sao chép, chuyển giao hoặc sửa đổi trong bất kỳ trường hợp nào mà không có sự đồng ý của Rong Viet Securities đều trái luật. **Bản quyền thuộc RongViet Securities.**

PHÒNG TƯ VẤN ĐẦU TƯ KHÁCH HÀNG CÁ NHÂN

Nguyễn Đại Hiệp

Giám đốc

hiep.nd@vdsc.com.vn

+ 84 28 62992006 (1331)

Nguyễn Huy Phương

Trưởng phòng cao cấp

phuong.nh@vdsc.com.vn

+ 84 28 62992006

Nguyễn Minh Hiếu

Trưởng phòng

hieus1.nm@vdsc.com.vn

+ 84 28 62992006 (2226)

Lê Huỳnh Hương

Chuyên viên

huong.lh@vdsc.com.vn

+ 84 28 62992006

Đoàn Hoàng Gia Bảo

Chuyên viên

bao.dhg@vdsc.com.vn

+ 84 28 62992006

Trần Trung Hiếu

Chuyên viên

hieus1.tt@vdsc.com.vn

+ 84 28 62992006

Nguyễn Trần Gia Hưng

Chuyên viên

hung.ntg@vdsc.com.vn

+ 84 28 62992006