



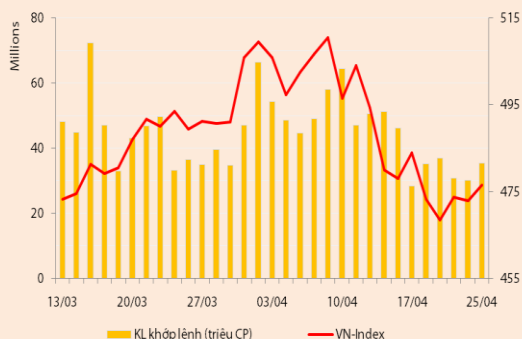
BẢN TIN CHỨNG KHOÁN

Ngày: 25/04/2013

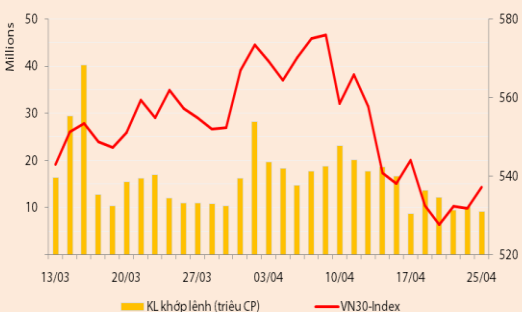
1. Diễn biến giao dịch và thống kê thị trường
2. Thị trường OTC, UPCOM
3. Tin kinh tế tài chính trong nước
4. Lịch sự kiện

THỊ TRƯỜNG CHỨNG KHOÁN VÀ TIN KINH TẾ

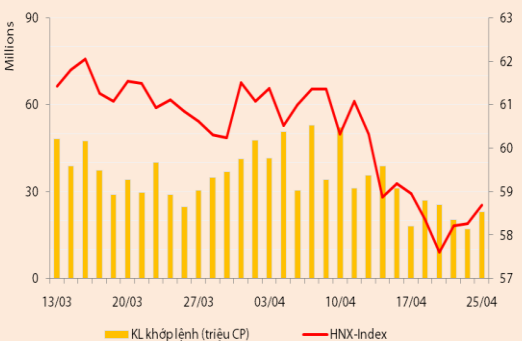
Chỉ số	VN-Index	VN30-Index	HN-Index
25/04/2013	476,59	537,23	58,69
Thay đổi (%)	0,78%	1,04%	0,72%



Thanh khoản	HSX	VN30	HNX
KL khớp lệnh (CP)	35.474.860	9.147.670	22.967.900
Tổng KLGĐ (CP)	35.907.210	9.167.670	24.558.245
GT khớp lệnh (tỷ đồng)	459,09	209,38	175,56
Tổng GTGD	467,55	212,04	194,39



Giao dịch nước ngoài	HSX	VN30	HNX
Giá trị mua (tỷ đồng)	63,27	29,75	24,70
Giá trị bán (tỷ đồng)	33,11	24,08	15,16
Giao dịch ròng	30,16	5,67	9,53



THỊ TRƯỜNG CHỨNG KHOÁN

Hai sàn đóng cửa trong sắc xanh trong phiên hôm nay. VNIndex tăng 3,7 điểm (+0,78%) lên 476,59 điểm, VN30 tăng 5,54 điểm (+1,04%) lên 537,23 điểm và HNIndex tăng 0,42 điểm (+0,72%) lên 58,69 điểm.

Thanh khoản tăng mạnh trong phiên hôm nay. Sàn HSX có 35,5 triệu đv được khớp lệnh (+17,4%), giá trị tương ứng là 459,09 tỷ đồng (-3,5%), sàn HNX có xấp xỉ 23 triệu đv được khớp lệnh (+33,5%), giá trị tương ứng là 175,56 tỷ đồng (+36,4%).

Mức độ tham gia của NĐT nước ngoài thu hẹp song họ đều tăng mua ròng trên cả hai sàn. Giá trị mua ròng trên HSX và HNX đạt lần lượt 30,16 tỷ đồng và 9,53 tỷ đồng, các mã được khối ngoại mua nhiều nhất là PET (~6 tỷ đồng), HSG (~5,5 tỷ đồng), PPC (~5,1 tỷ đồng), HPG (~4,1 tỷ đồng) và VFG (~3 tỷ đồng).

Sàn HSX – Bluechips khởi sắc trở lại song giao dịch vẫn còn thận trọng. Thị trường tăng điểm trở lại trong phiên hôm nay, nhóm bluechips khởi sắc trở lại, song đáng chú ý hơn cả là dòng tiền tại các cổ phiếu đầu cơ. Chốt phiên, cổ phiếu ngành ngân hàng đều tăng điểm, mức tăng cao nhất thuộc về VCB và đà tăng của mã này có xu hướng mở rộng dần về cuối phiên. Ngoài VCB, hai trụ cột khác cũng tăng giá trong phiên hôm nay là VNM và BVH, ở chiều ngược lại, GAS giảm điểm nhẹ. Cổ phiếu ngành khoáng sản không còn giao dịch đồng đều như phiên trước (chỉ còn lại KSS và BGM tăng trần), trong khi đó, dòng cổ phiếu xây dựng và bất động sản xuất hiện một số điểm sáng và đáng chú ý có HQC, LCG, DLG, OGC và KBC. Toàn sàn đóng cửa với độ rộng tích cực với tỷ lệ mã tăng giảm là 127:78, trong đó có 22 mã tăng trần.

Sàn HNX – VCG tăng mạnh, trong khi một số mã dẫn dắt khác cũng tăng song với biên độ thấp hơn. Các mã dẫn dắt hôm nay tỏ ra tích cực hơn trên sàn HNX, đà tăng được duy trì khá tốt ở VCG, SHB, PVX và SCR. Trong khi đó, các mã còn lại như KLS, VND, ACB khiến thị trường có một nhịp chùng xuống giữa phiên chiều, tuy nhiên, những mã này sau đó đã quay trở lại gần mức tham chiếu giúp cho chỉ số HNIndex mở rộng đà tăng điểm. Độ rộng của sàn HNX cũng tích cực trong phiên hôm nay với 109 mã tăng, trong đó có 22 mã tăng trần, nổi bật có ITQ và SVS.

Nhận định thị trường

Cổ phiếu đầu cơ có dấu hiệu nóng trở lại song áp lực bán có vẻ vẫn đang chờ ở vùng giá cao. Thị trường tăng điểm trong phần lớn thời gian giao dịch của phiên hôm nay và nhiều cổ phiếu đầu cơ thu hút được sự quan tâm của dòng tiền. Điểm đáng lưu ý là dòng tiền đầu cơ hiện tại không mạnh mẽ mà có sự phân hóa và chọn lọc đối với các cổ phiếu ngay trong cùng một nhóm ngành. Bên cạnh đó, các thông tin từ ĐHCĐ của nhiều doanh nghiệp đang niêm yết liên quan đến chia thưởng cổ tức, chiến lược kinh doanh đa phần nghiêng về chiều hướng tích cực cũng giúp cho nhóm cổ phiếu bluechips hồi phục trong phiên hôm nay. Mặc dù vậy, chúng tôi cho rằng hiệu ứng tâm lý từ ĐHCĐ sẽ không kéo dài.

Mức phục hồi trong những phiên vừa qua đã giúp chỉ số VNIndex tiến gần ngưỡng 480 điểm, chúng tôi cho rằng trong phiên cuối tuần, thị trường sẽ chưa có chuyển biến nào mới. Nhiều khả năng VNIndex sẽ biến động quanh ngưỡng này trước khi có thông tin đủ mạnh để định hình xu thế.

THÔNG TIN KINH TẾ

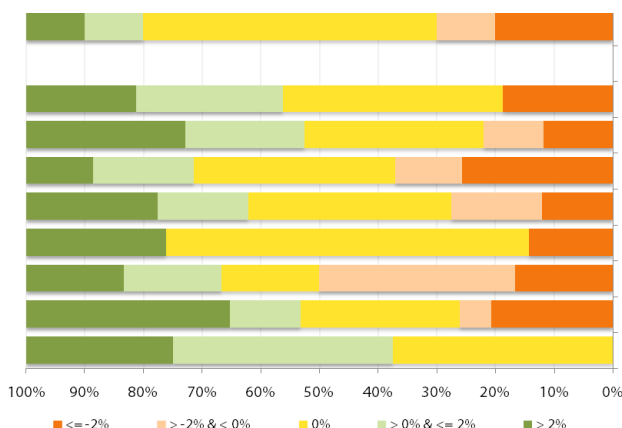
Doanh số giao dịch liên ngân hàng giảm mạnh trong tuần 15/04-18/04. Theo báo cáo mới nhất của NHNN, tuần giao dịch thứ 3 của tháng 4, tổng doanh số giao dịch trên thị trường liên ngân hàng bằng VND đạt xấp xỉ 70.548 tỷ đồng, bình quân khoảng 17.637 tỷ đồng/ngày, doanh số giao dịch bằng USD quy đổi ra VND đạt 33.890 tỷ đồng, bình quân khoảng 8.473 tỷ đồng. So với tuần trước đó, doanh số giao dịch liên ngân hàng bằng VND giảm 26,1% và giao dịch bằng USD giảm 33,9%. Lãi suất liên ngân hàng

bảng VND cũng giảm ở hầu hết các kỳ hạn, trong đó, kỳ hạn 2 tuần giảm 30 điểm cơ bản, kỳ hạn 6 tháng giảm 87 điểm cơ bản, riêng kỳ hạn 2 tháng giảm mạnh với mức giảm 2,35%.

THỐNG KÊ GIAO DỊCH

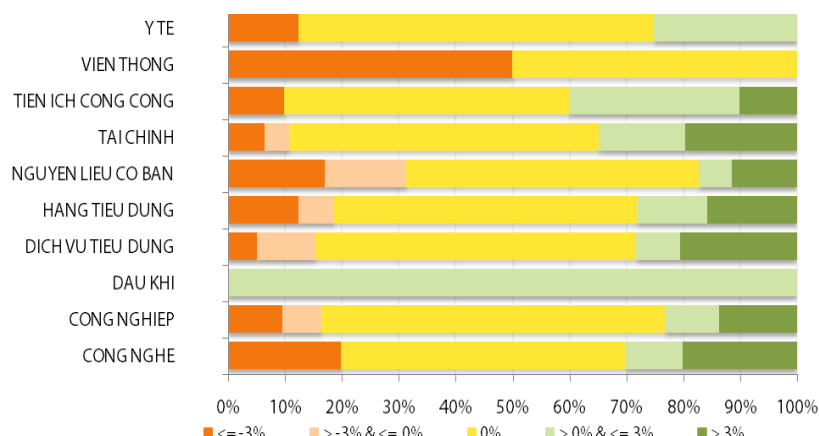
HSX

Cổ phiếu tăng/giảm giá theo ngành



HNX

Cổ phiếu tăng/giảm giá theo ngành



05 CP tăng / giảm giá mạnh nhất

Mã	Giá	(+) %	±% (T-10)	Mã	Giá	(-) %	±% (T-10)
SCD	16,9	6,96%	16,55%	HRC	46,5	-7,00%	-9,71%
AGF	20,3	6,84%	-17,81%	TNA	21,3	-6,99%	5,45%
SSC	37,9	6,76%	5,87%	AGD	49,8	-6,92%	-23,38%
TLG	27,9	6,49%	2,20%	LHG	12,5	-6,72%	1,63%
SJS	15,1	6,34%	-13,22%	SVT	8,4	-6,67%	-13,40%

05 CP tăng / giảm giá mạnh nhất

Mã	Giá	(+) %	±% (T-10)	Mã	Giá	(-) %	±% (T-10)
FDT	31,9	10,00%	-6,45%	NST	9,2	-9,80%	-8,91%
B82	10,0	9,89%	11,11%	DXP	57,4	-9,75%	1,41%
ITQ	16,7	9,87%	20,14%	HPR	13,1	-9,66%	0,77%
CAN	26,0	9,70%	4,00%	SAP	9,7	-9,35%	-25,38%
NGC	12,5	9,65%	43,68%	PRC	7,9	-9,20%	-1,25%

05 CP có KLGD / GTGD lớn nhất

Mã	KLGD (ngàn CP)	Tỷ trọng (%)	Mã	GTGD (tỷ đồng)	Tỷ trọng (%)
ITA	4,03	5,0	CSM	23,16	5,04
SII	0,97	4,3	ITA	19,69	4,28
KBC	0,83	3,9	DRC	17,83	3,88
VHG	0,78	3,7	HSG	16,86	3,67
HAG	0,75	3,3	PPC	15,28	3,32

05 CP có KLGD / GTGD lớn nhất

Mã	KLGD (ngàn CP)	Tỷ trọng (%)	Mã	GTGD (tỷ đồng)	Tỷ trọng (%)
SHB	3.116	13,57	SHB	20,56	11,71
PVX	2.899	12,62	PVC	19,47	11,09
SCR	2.737	11,91	SCR	18,09	10,30
KLS	1.828	7,96	KLS	14,82	8,44
PVC	1.321	5,75	PVX	12,98	7,39

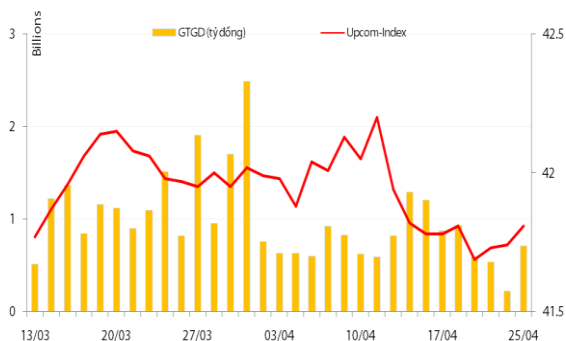
05 CP có GTGD ròng nhiều nhất của NĐTNN (tỷ đồng)

Mã	GT mua	GT bán	Mua ròng	Mã	GT mua	GT bán	Bán ròng
PET	5,98	0,06	5,93	HAG	0,00	4,10	(4,09)
HSG	5,54	-	5,54	GMD	0,16	3,97	(3,82)
PPC	5,47	0,35	5,11	EIB	-	2,03	(2,03)
HPG	4,70	0,59	4,11	OGC	0,42	2,27	(1,85)
VFG	3,99	1,06	2,93	ITA	1,22	2,57	(1,35)

05 CP có GTGD ròng nhiều nhất của NĐTNN (tỷ đồng)

Mã	GT mua	GT bán	Mua ròng	Mã	GT mua	GT bán	Bán ròng
PVC	6,51	-	6,51	KLS	-	4,10	(4,10)
SHB	4,03	-	4,03	DXP	-	0,74	(0,74)
VNR	1,59	-	1,59	CMS	-	0,10	(0,10)
PGS	1,31	-	1,31	VCG	-	0,10	(0,10)
TNG	0,77	0,27	0,50	EBS	-	0,08	(0,08)

UpCom



Chốt phiên giao dịch ngày 25/04, UpcomIndex tăng 0,17% lên 41,81 điểm. Thanh khoản tăng mạnh lên 162.900 cổ phiếu được khớp lệnh, đạt 714,3 triệu đồng.

NĐT nước ngoài không có giao dịch trên Upcom trong phiên hôm nay.

Các mã dẫn đầu về thanh khoản trên sàn Upcom gồm VSP (36.400 đv); CHP (28.000 đv); V11 (25.400 đv) và SMB (24.301 đv).

Cổ phiếu tăng điểm mạnh nhất trong phiên là VHF (+9,38%) lên 10.500 đồng/cp, cổ phiếu giảm điểm mạnh nhất là LCC (-9,09%) còn 2.000 đồng/cp.

Toàn sàn có 10 mã tăng giá, 6 mã giảm giá và 114 mã đứng giá và không có giao dịch.

Thị trường OTC

STT	Tên công ty	Viết tắt	Ngày 09/01/2013	
			Giá thấp nhất	Giá cao nhất
TÀI CHÍNH - NGÂN HÀNG				
1	Ngân hàng TMCP Kỹ Thương VN	TECHCOMBANK	11.000	12.000
2	Ngân hàng TMCP Đông Á	EAB	8.500	9.500
3	Ngân hàng TMCP Phương Nam	SOUTHERNBANK	7.500	8.500
4	NH TMCP Ngoại Quốc Doanh VN	VPB	8.000	9.000
5	Ngân hàng TMCP Quốc Tế	VIB	8.000	9.000
DƯỢC PHẨM - Y TẾ				
1	CTCP Bệnh Viện Tim Tâm Đức	TDH	21.000	23.000
2	Công ty Cổ phần Pymepharco	PYMEPHARCO	65.000	68.000
CÔNG NGHIỆP				
1	CTCP Dây và Cáp Điện Việt Nam	CADIVI	16.000	17.000
2	CTCP Đại lý Hàng Hải Việt Nam	VOSA	11.000	11.000
NGUYÊN LIỆU CƠ BẢN				
1	CTCP Bảo Vệ Thực Vật An Giang	AGPPS	53.000	57.000
HÀNG TIÊU DÙNG				
1	CTCP Công Nghiệp TM Masan	MASAN	80.000	84.000
2	Tổng CTCP May Việt Tiến	VTEC	17.000	18.000
3	Tổng công ty Bia rượu nước giải khát Sài Gòn	SABECO	52.000	55.000
KHÁC				
1	CTCP Bất Động Sản EXIM	EXIMLAND	14.000	15.000
2	CTCP Bảo Hiểm Bảo Long	BLIC	7.000	10.000

LỊCH SỰ KIỆN

Mã CK	Ngày GD không hưởng quyền	Ngày chốt danh sách	Sự kiện	Tỉ lệ	Đợt - Năm	Ngày thực hiện	TG ĐK thực hiện quyền	TG chuyển nhượng	Giá (đ/cp)
NTB	26/04/2013	03/05/2013	Đại hội đồng cổ đông thường niên năm 2013						
CLC	24/04/2013	26/04/2013	Cổ tức bằng tiền	10%	2012	20/05/2013			
VTO	24/04/2013	26/04/2013	Cổ tức bằng tiền	3%	2012	16/05/2013			
ALP	24/04/2013	26/04/2013	Đại hội đồng cổ đông thường niên năm 2013						
VSC	23/04/2013	25/04/2013	Cổ tức bằng tiền	20%	2-2012	21/05/2013			
THG	23/04/2013	25/04/2013	Cổ tức bằng tiền	12%	2-2012	10/05/2013			
EVE	23/04/2013	25/04/2013	Cổ tức bằng tiền	10%	2012	10/05/2013			
DPR	22/04/2013	24/04/2013	Cổ tức bằng tiền	15%	2-2012	09/05/2013			
DXV	18/04/2013	23/04/2013	Đại hội đồng cổ đông thường niên năm 2013						
BTT	18/04/2013	23/04/2013	Cổ tức bằng tiền	8%	3-2012	09/05/2013			

Nguồn: HSX, HNX

LIÊN HỆ GIAO DỊCH

Thông tin chi tiết về giá, tình hình giao dịch và nhận định về cổ phiếu, xin vui lòng liên hệ với **Phòng Môi Giới** – CTCP CK Rồng Việt:

Địa chỉ: Lầu 2, 141 Nguyễn Du, Quận 1, TP.HCM

Điện thoại: 08.39302156/ 08.62992006

Liên hệ: A. Tuấn (ext. 237), A.Hùng (ext.212), A. Đàm (ext. 225), A. Thành (ext. 227), A. Thụy (ext: 231), C. Hương (ext. 203)

Fax: (84 8) 6291 7986



Bản tin này được chuẩn bị cho mục đích duy nhất là cung cấp thông tin và không nhằm đưa ra bất kỳ đề nghị hay hướng dẫn mua bán chứng khoán cụ thể nào. Các quan điểm và khuyến cáo được trình bày trong bản tin này không tính đến sự khác biệt về mục tiêu, nhu cầu, chiến lược và hoàn cảnh cụ thể của từng nhà đầu tư. Ngoài ra, nhà đầu tư cũng ý thức có thể có các xung đột lợi ích ảnh hưởng đến tính khách quan của bản tin này. Nhà đầu tư nên xem bản tin này như một nguồn tham khảo khi đưa ra quyết định đầu tư và phải chịu toàn bộ trách nhiệm đối với quyết định đầu tư của chính mình. RONGVIET SECURITIES tuyệt đối không chịu trách nhiệm đối với toàn bộ hay bất kỳ thiệt hại nào, hay sự kiện bị coi là thiệt hại, đối với việc sử dụng toàn bộ hoặc từng phần thông tin hay ý kiến nào của bản tin này.

Thông tin sử dụng trong bản tin này được RONGVIET SECURITIES thu thập từ những nguồn mà chúng tôi cho là đáng tin cậy. Tuy nhiên, chúng tôi không đảm bảo rằng những thông tin này là hoàn chỉnh hoặc chính xác. Các quan điểm và ước tính của chúng tôi có giá trị đến ngày phát hành bản tin và có thể thay đổi mà không cần báo trước.