

HỒI PHỤC NHANH CUỐI PHIÊN

*Câu chuyện hôm nay: Ghi chép
gặp doanh nghiệp KDC - Lợi
nhuận giảm mạnh theo quý do
không ghi nhận thu nhập tài
chính đột biến*

BẢN TIN SÁNG 27/11/2023



Lướt app giao dịch Sẵn quà du lịch

✓ n MSDT - Giao dịch khớp lệnh
mỗi 500 triệu đồng

✓ n MSDT - Giao dịch khớp lệnh
mỗi 50 Hợp đồng phái sinh

✓ n MSDT - lãi vay ký quỹ
mỗi 20 triệu đồng

XEM THÊM CHI TIẾT



**SINH NHẬT RỘN RÀNG
NGẬP TRÀN QUÀ TẶNG**

Từ 09.10.2023 - 20.12.2023

17

VN-Index 1065,9 ▲ 0,6% **VN30** 1087,3 ▲ 0,4% **HNX-Index** 226,1 ▲ 0,7%

- ❖ Sau phiên sụt giảm mạnh, thị trường tiếp tục có trạng thái thận trọng khi bước vào phiên giao dịch cuối tuần. Diễn biến trong phiên khá trầm lắng và dần lùi bước. Diễn biến chỉ biến động mạnh vào giai đoạn cuối phiên giao dịch. Từ trạng thái giảm sâu, thị trường bất ngờ phục hồi trở lại và lấy sắc xanh cuối phiên.
- ❖ Mặc dù lấy lại sắc xanh cuối phiên nhưng vẫn còn khá nhiều nhóm ngành còn trong sắc đỏ, đồng thời số lượng cổ phiếu giảm giá vẫn còn chiếm tỷ trọng lớn trên thị trường. Nhóm Bán lẻ, nhóm Đồ uống, nhóm Chứng khoán, nhóm Thép ... là những nhóm có diễn biến hồi phục khá tốt và giúp thị trường hồi phục.
- ❖ Mặc dù có trạng thái quá bán ngắn hạn dưới vùng 1.080 điểm nhưng thị trường vẫn có diễn biến hồi phục trở lại. Thanh khoản giảm so với phiên trước nhưng vẫn ở mức khá cao, cho thấy có trạng thái tranh chấp cung cầu. Dòng tiền có nỗ lực hỗ trợ tại vùng giá thấp trong phiên nhưng nhìn chung nhịp hồi phục hiện tại có thể chỉ mang tính chất kỹ thuật khi phản ứng với vùng hỗ trợ 1.080 điểm sau nhịp giảm nhanh.
- ❖ Dự kiến thị trường sẽ có diễn biến thận trọng tại vùng 1.095 – 1.100 điểm và tín hiệu sụt giảm mạnh gần đây vẫn có thể sẽ ảnh hưởng không tốt đến thị trường trong thời gian tới.

CHIẾN LƯỢC GIAO DỊCH

- ❖ Quý Nhà đầu tư tạm thời không nên mua đuổi theo các cổ phiếu đã tăng giá nhanh và cần thận trọng trước rủi ro tiềm ẩn. Hiện tại, vẫn cần cân nhắc chốt lời và cơ cấu danh mục theo hướng giảm thiểu rủi ro.



Thế giới Tiền tệ

Giá USD tiếp tục đi xuống

Tuần qua (20-24/11/2023), giá USD trên thị trường quốc tế giảm thêm trong bối cảnh phần lớn Phố Wall đều tin rằng Cục Dự trữ Liên bang Mỹ (Fed) đã chấm dứt chu kỳ nâng lãi suất. [Xem thêm](#)

Thế giới Hàng hóa

Nigeria và Angola dự định tăng sản lượng dầu mỏ

Nigeria và Angola, hai thành viên châu Phi trong khối Tổ chức các nước xuất khẩu dầu mỏ và các đối tác (OPEC+), dự định tăng sản lượng dầu mỏ. [Xem thêm](#)

Thế giới Hàng hóa

Brazil đầu tư 100 tỉ đô la để trở thành cường quốc dầu mỏ toàn cầu

Petrobras, tập đoàn dầu khí do nhà nước Brazil kiểm soát, tuyên bố đầu tư 102 tỉ đô la Mỹ trong giai đoạn từ 2023-2028 để đưa nền kinh tế lớn nhất Nam Mỹ trở thành một trong những cường quốc dầu mỏ lớn nhất thế giới. [Xem thêm](#)

Thế giới Thị trường

Kinh tế Nga tăng trưởng nhanh gấp 3 lần khu vực đồng euro

Tổng sản phẩm quốc nội (GDP) của Nga được dự báo sẽ tăng 1,5% vào năm 2024 so với mức 0,5% của khu vực đồng euro. [Xem thêm](#)

Trong nước Chính sách

Thủ tướng Chính phủ ra công điện về điều hành tăng trưởng tín dụng những tháng cuối năm 2023

Thủ tướng Phạm Minh Chính vừa ký Công điện về điều hành tăng trưởng tín dụng những tháng cuối năm 2023. Chính phủ, Thường trực Chính phủ yêu cầu Ngân hàng Nhà nước xác định hạn mức tăng trưởng tín dụng cần thiết, hợp lý trong năm 2023 [Xem thêm](#)

Trong nước Ngành

Canada khởi xướng rà soát thuế CBPG với thép cuộn cán nguội

Canada khởi xướng rà soát thuế CBPG và thuế chống trợ cấp đối với mặt hàng thép cuộn cán nguội nhập khẩu từ Trung Quốc, Hàn Quốc và Việt Nam. [Xem thêm](#)

Trong nước Ngành

Những nguyên nhân nào khiến Baemin rời thị trường Việt Nam?

Sức ép từ các đối thủ lớn khiến Baemin khó cạnh tranh trong mảng kinh doanh cốt lõi là đặt món và giao hàng. Khi tham gia thị trường Việt Nam, họ còn phải đối mặt với COVID-19 bùng phát từ đầu 2020 đã gây khó khăn lớn cho Baemin và các startup Việt Nam. [Xem thêm](#)

Trong nước Vĩ mô

100 doanh nghiệp chậm, hoãn thanh toán trái phiếu

Đã có khoảng 100 doanh nghiệp thông báo chậm, hoãn thanh toán gốc, lãi trái phiếu trong 11 tháng năm nay, trong đó nhiều nhất là ngành bất động sản. [Xem thêm](#)

Sự kiện trong nước

Thời gian	Sự kiện
01/11/2023	Công bố chỉ số quản lý thu mua (PMI)
14/11/2023	MSCI công bố đảo danh mục
16/11/2023	Đáo hạn HĐTL tháng 11 (VN30F2311)

Sự kiện thế giới

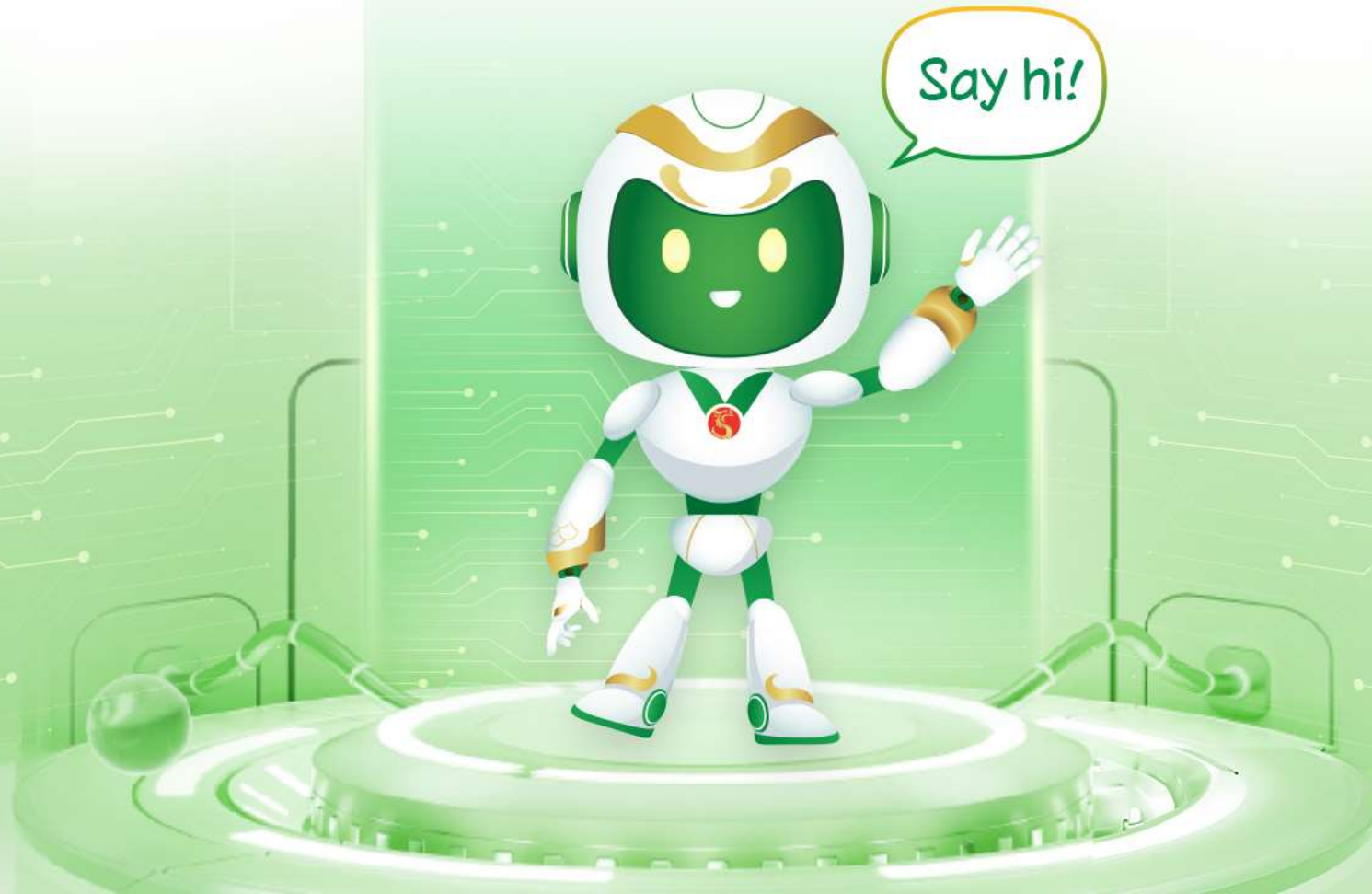
Thời gian	Quốc gia	Sự kiện
01/11/2023	Mỹ	Công bố chỉ số quản lý thu mua (PMI) tháng 10
01/11/2023	Mỹ	Công bố báo cáo "Khảo sát việc làm và luân chuyển lao động (JOLTS)
01/11/2023	Mỹ	Thống kê tồn kho dầu thô của EIA
02/11/2023	Mỹ	Thống kê tồn kho khí tự nhiên của EIA
02/11/2023	Mỹ	FED công bố lãi suất điều hành
02/11/2023	Anh	Tóm tắt chính sách tiền tệ của Anh

Sự kiện thế giới

Thời gian	Quốc gia	Sự kiện
03/11/2023	Mỹ	Công bố tỷ lệ thất nghiệp tại Mỹ
03/11/2023	Mỹ	Thành viên FOMC - Barr phát biểu
10/11/2023	Anh	Công bố chỉ số sản xuất công nghiệp tháng 10
14/11/2023	Mỹ	Công bố Chỉ số giá tiêu dùng (CPI) tháng 10
14/11/2023	Mỹ	Công bố số dư Cục Dự trữ Liên bang Mỹ (Fed)
15/11/2023	Mỹ	Thống kê tồn kho dầu thô của EIA
15/11/2023	Mỹ	Chỉ Số Giá Sản Xuất (PPI) tháng 10
15/11/2023	Mỹ	Công bố doanh số bán lẻ tháng 10
15/11/2023	Anh	Phiên điều trần báo cáo chính sách tiền tệ
16/11/2023	Mỹ	Thống kê tồn kho khí tự nhiên của EIA
16/11/2023	Trung Quốc	Công bố chỉ số sản xuất công nghiệp tháng 10
16/11/2023	Trung Quốc	Công bố doanh số bán lẻ tháng 10
22/11/2023	Mỹ	Thống kê tồn kho dầu thô của EIA
22/11/2023	Mỹ	Biên bản cuộc họp FOMC
23/11/2023	Mỹ	Thống kê tồn kho khí tự nhiên của EIA
29/11/2023	Mỹ	Thống kê tồn kho dầu thô của EIA
29/11/2023	Mỹ	Công bố số điều chỉnh GDP
30/11/2023	Mỹ	Thống kê tồn kho khí tự nhiên của EIA
30/11/2023	Mỹ	Công bố chỉ số giá PCE tháng 10



*Rông Việt ra mắt
nhân vật thương hiệu "hiDragon"*



KDC - Ghi chép gặp doanh nghiệp: Lợi nhuận giảm mạnh theo quý do không ghi nhận thu nhập tài chính đột biến

Chúng tôi đã tham dự buổi gặp gỡ với CTCP Tập đoàn Kido (HSX – KDC) và cập nhật một số thông tin đáng chú ý như sau:

Cập nhật kết quả Q3/2023

Q3/2023, doanh thu thuần và lợi nhuận sau thuế công ty mẹ (LNST CTM) lần lượt là 2.303 tỷ đồng (-0,2% QoQ, -28,6% YoY) và 74 tỷ đồng (-92% QoQ; +203% YoY). Doanh thu giảm do sức mua của người tiêu dùng yếu. Mảng dầu ăn vẫn chiếm tỷ trọng lớn trong tổng doanh thu. Trong khi đó, lợi nhuận giảm theo quý do công ty không ghi nhận khoản thu nhập tài chính bất thường như trong Q2/2023 (~900 tỷ đồng do bán 24% cổ phần của Calofic cho đối tác Nhật) nhưng tăng theo năm do ghi nhận khoản lãi từ công ty liên doanh/liên kết (Q3/2022 ghi nhận lãi 35 tỷ đồng).

9T2023, KDC ghi nhận doanh thu thuần và lợi nhuận sau thuế lần lượt đạt 6.670 tỷ đồng (-30% YoY) và 673 tỷ đồng (+100% YoY). Lợi nhuận tăng trưởng mạnh đến từ thu nhập không liên quan đến hoạt động kinh doanh chính. Dựa trên kế hoạch kinh doanh của công ty với 15.000 tỷ đồng trong doanh thu và 900 tỷ đồng trong lợi nhuận trước thuế, KDC hoàn thành 44% kế hoạch doanh thu và 75% kế hoạch lợi nhuận.

Chi phí

Giá dầu cọ: Giá dầu cọ đang tăng trở lại. Tuy nhiên, công ty có biện pháp hạn chế nhờ kết hợp với các công ty con (chia sẻ mức chênh lệch) đi kèm với sử dụng các hợp đồng quyền chọn, nhờ đó giá nguyên liệu sẽ trong tầm kiểm soát.

Giá đường: KDC có chi phí đường ổn định, không ảnh hưởng đến biến động của biên gộp.

Tỷ giá: KDC kỳ vọng tỷ giá ổn định cho cả năm 2024, từ đó giảm bớt ảnh hưởng của biến động tỷ giá lên giá nguyên vật liệu nhập khẩu, giúp bình ổn chi phí nguyên vật liệu hơn.

Chiến lược khi mua lại công ty Thọ Phát

Hiện tại, Thọ Phát có tổng cộng 4.000 điểm bán. Theo kế hoạch, KDC sẽ phân phối chéo sản phẩm của KDC qua 4.000 điểm bán của Thọ Phát và 570.000 điểm bán của chính công ty, mở rộng mạng lưới phân phối. Đối với sản phẩm của Thọ Phát, chiến lược phân phối cũng tương tự. Bên cạnh đó, tận dụng cơ sở vật chất của Thọ Phát, KDC có ý định phát triển ngành hấp (dimsum), tăng danh mục sản phẩm.

Cập nhật khác

Cơ cấu sản phẩm cao cấp/ phổ thông của KDC hiện tại là 40%/60%. Sản phẩm cao cấp của KDC được tiêu thụ nhiều ở vùng thành thị còn sản phẩm phổ thông được tiêu thụ nhiều ở vùng nông thôn. Phân khúc cao cấp có doanh thu ổn định hơn phổ thông, tuy nhiên sản phẩm phổ thông vẫn là danh mục có sản lượng tiêu thụ cao hơn.

Dầu ăn là phân khúc có tỷ trọng cao nhất (hơn 80%) trong tổng doanh thu của KDC. Ngành kem là ngành có tốc độ tăng trưởng cao nhất. Sau dịch, tiêu thụ kem Merino đang tăng trở lại. Ngành bơ thực vật của KDC đang chiếm tỷ trọng cao nhất trong ngành (~80%).

Nhận định của chuyên viên

Trong bối cảnh nền kinh tế hồi phục chậm ảnh hưởng đến sức mua của người tiêu dùng, dựa trên kết quả hoàn thành kế hoạch kinh doanh trong 9T2023 của KDC, chúng tôi cho rằng KDC khó có thể hoàn thành kế hoạch doanh thu nhưng dễ đạt kế hoạch lợi nhuận. Tuy nhiên, do KDC ghi nhận khoảng thu nhập tài chính bất thường trong năm 2023, chúng tôi cho rằng điều này khó lặp lại trong năm 2024. Từ đó, lợi nhuận năm 2024 có thể gặp khó khăn trong tăng trưởng.

Sàn giao dịch	Mã cổ phiếu	Vốn hoá (nghìn tỷ đ)	Giá hiện tại (VND)	Giá mục tiêu (VND)	LN kỳ vọng (%)	Tăng trưởng DT (%)		Tăng trưởng LNST		P/E		P/B
						2022	2023F	2022	2023F	2022	2023F	Hiện tại
HOSE	LHG	1.5	30,950	50,000	61.6%	-19.5	-25.2	-31.7	-3.3	4.5	4.6	1.0
HOSE	MSN	92.9	64,900	95,700	47.5%	-14.0	2.8	-58.3	-65.6	16.8	41.0	3.5
HOSE	MWG	58.2	39,800	57,600	44.7%	8.5	-14.5	-16.3	-72.2	12.4	14.6	2.5
HOSE	SIP	10.9	60,000	84,000	40.0%	0.0	12.5	0.0	-4.2	N/A	5.8	3.2
UPCoM	NTC	4.4	184,000	256,000	39.1%	-1.0	-13.2	-12.9	0.0	13.3	14.2	6.2
UPCoM	ACV	156.1	71,700	96,600	34.7%	191.1	38.4	801.8	2.0	199.8	15.4	3.6
HOSE	IMP	3.9	55,300	74,000	33.8%	29.8	27.5	23.7	62.9	20.3	10.2	1.9
HOSE	REE	23.5	57,500	74,000	28.7%	61.3	-4.7	45.0	-14.6	13.8	9.3	1.4
HOSE	ACB	88.2	22,700	29,000	27.8%	22.2	13.2	42.5	17.6	9.1	4.7	1.3
HOSE	MBB	94.1	18,050	22,600	25.2%	23.4	10.0	37.7	17.5	7.8	3.7	1.1
HOSE	BID	220.6	43,600	54,200	24.3%	11.4	9.9	72.6	20.1	25.7	8.6	1.9
HOSE	KBC	24.9	32,400	40,000	23.5%	-77.5	687.2	97.8	97.7	22.9	5.2	1.4
HOSE	TCB	108.9	30,950	38,000	22.8%	10.3	-0.9	11.6	-10.5	6.2	5.2	0.9
HOSE	CTG	142.3	29,600	36,000	21.6%	21.5	10.1	20.0	25.4	11.0	6.1	1.2
HOSE	STK	2.5	26,600	31,700	19.2%	3.5	-22.7	-13.7	-44.2	9.1	8.4	1.6
UPCoM	HND	7.0	13,900	16,500	18.7%	16.4	6.3	25.3	-21.2	18.7	9.9	1.1
HOSE	PPC	4.2	13,200	15,600	18.2%	36.4	18.4	259.4	-5.3	9.5	8.6	0.8
HOSE	NT2	7.2	24,950	29,400	17.8%	42.9	-14.2	36.6	-42.8	13.2	9.8	1.7
HOSE	FPT	118.1	93,000	109,300	17.5%	23.4	22.0	22.1	19.9	27.4	15.1	5.0

Xu hướng ngắn hạn: ■ Tăng ■ Đi ngang ■ Giảm

Ngày	Mã cổ phiếu	Bình luận kỹ thuật mới
27/11	BAF	Mặc dù có động thái giảm giá nhưng BAF được hỗ trợ tại vùng 25 và nhìn chung diễn biến vẫn ổn định hơn thị trường chung. Dự kiến BAF sẽ tiếp tục được hỗ trợ và hồi phục để kiểm tra lại nguồn cung tại vùng gần 26.5.
	MSN	MSN được hỗ trợ khi lùi về vùng 61. Hiện tại dòng tiền có động thái hỗ trợ giá thấp và có thể giúp MSN hồi phục. Tuy nhiên mức hồi phục có thể sẽ hạn chế và tạm thời cần lưu ý áp lực cung từ vùng cản quanh 64.
	PVD	PVD được hỗ trợ tại vùng 26 và tiếp tục dao động thăm dò tại vùng 26 - 27.8. Tuy nhiên tín hiệu dòng tiền đang có chiều hướng giảm dần. Do vậy, PVD có thể sẽ cần thêm thời gian để thăm dò hoặc lùi về vùng hỗ trợ mạnh hơn trong thời gian tới.
	SZC	SZC hồi phục nhanh chóng sau phiên sụt giảm mạnh, cho thấy SZC vẫn đang theo chiều hướng tăng giá. Tuy nhiên, nguồn cung vẫn có động thái gia tăng chốt lời khi SZC tăng giá. Do vậy, vẫn cần cân nhắc khả năng bị cản tại vùng biên trên của kênh giá, vùng gần 45, và lùi bước trở lại của SZC.
	VNIndex	VN-Index có diễn biến hồi phục nhanh cuối phiên. Thanh khoản giảm so với phiên trước nhưng vẫn ở mức khá cao, cho thấy có trạng thái tranh chấp cung cầu. Dòng tiền có nỗ lực hỗ trợ tại vùng giá thấp trong phiên nhưng nhìn chung nhịp hồi phục hiện tại có thể chỉ mang tính chất kỹ thuật khi phản ứng với vùng hỗ trợ 1.080 điểm sau nhịp giảm nhanh. Dự kiến VN-Index sẽ có diễn biến thận trọng tại vùng 1.095 – 1.100 điểm và tín hiệu sụt giảm mạnh gần đây vẫn có thể sẽ ảnh hưởng không tốt đến chỉ số.

Ngày MUA	Mã	Giá Hiện tại	Giá KN MUA	Mục tiêu Ngắn hạn 1	Mục tiêu Ngắn hạn 2	Cắt lỗ	Giá đóng vị thế	Lãi/ Lỗ	Trạng thái	Biến động VN-Index (*)
23/11	EIB	18.70	18.90	20.50	22.00	17.90		-1.1%		-0.7%
23/11	PVP	13.65	13.70	15.00	16.00	13.20		-0.4%		-0.7%
21/11	BAF	25.75	25.60	28.00	30.00	23.70		0.6%		-0.7%
14/11	TIP	24.80	23.00	26.00	27.00	21.90	25.40	10.4%	Đóng 21/11	0.9%
13/11	VHM	39.10	41.40	46.00	48.00	38.90	38.95	-5.9%	Đóng 20/11	0.2%
09/11	CTI	14.50	14.65	16.00	17.00	13.90		-1.0%		-1.6%
25/10	GAS	77.50	80.70	88.00	92.00	78.40	77.60	-3.8%	Cắt lỗ 27/10	-4.1%
18/10	LHG	30.50	29.30	33.50	35.00	27.90	29.40	0.3%	Đóng 25/10	-1.8%
16/10	DPM	32.80	39.60	43.00	47.00	37.30	37.30	-5.8%	Cắt lỗ 18/10	-4.4%
12/10	MSH	38.00	45.20	50.00	54.00	42.90	42.90	-5.1%	Cắt lỗ 17/10	-2.5%
09/10	CTI	14.50	15.30	16.70	17.80	14.60	14.60	-4.6%	Cắt lỗ 18/10	-2.2%
09/10	ANV	30.00	38.30	41.50	45.00	35.90	35.90	-6.3%	Cắt lỗ 18/10	-2.2%
28/09	VIB	18.80	19.30	20.50	21.20	18.80	18.80	-2.6%	Cắt lỗ 03/10	-3.1%
20/09	VNM	68.30	78.10	84.50	88.00	76.80	76.80	-1.7%	Cắt lỗ 22/09	-1.5%
18/09	MIG	17.40	18.10	21.00	23.00	16.80	16.80	-7.2%	Cắt lỗ 16/10	-7.0%
08/09	BIC	25.45	27.40	30.20	33.70	25.90	25.90	-5.5%	Cắt lỗ 22/09	-4.0%
08/09	PVI	44.80	47.70	52.00	57.00	44.40	44.40	-6.9%	Cắt lỗ 19/10	-12.5%
06/09	BMI	21.35	29.00	33.50	36.50	26.40	26.40	-9.0%	Cắt lỗ 25/09	-6.6%
06/09	VPG	16.50	22.00	26.00	29.00	20.30	22.10	0.5%	Đóng 21/09	-1.8%
Hiệu quả Trung bình								-2.9%		-3.0%

(*) Biến động VN-Index tính từ ngày Khuyến nghị đến ngày đóng vị thế, làm cơ sở so sánh hiệu quả khuyến nghị.

Sản phẩm **Trái phiếu CTCP Dịch vụ Giải trí Hưng Thịnh Quy Nhơn** kèm gói thanh khoản:

Thời hạn (Tháng)	Suất sinh lợi (%/Năm)	
	Gói cố định	Gói linh hoạt
Không kỳ hạn	1.00%	1.00%
1	7.70%	7.00%
2	8.00%	7.30%
3	8.20%	7.60%
4	8.50%	7.90%
5	8.70%	8.20%
6	9.00%	8.60%
7	9.20%	8.70%
8	9.30%	8.80%

Ghi chú:

- **Gói cố định:** Rồng Việt sẽ tìm bên mua lại Trái phiếu vào một ngày xác định.
- **Gói linh hoạt:** Rồng Việt sẽ tìm bên mua lại Trái phiếu vào bất kỳ ngày nào theo nhu cầu của Khách hàng.

(*) Trái phiếu được đảm bảo bằng BĐS với tỷ lệ đảm bảo hơn 160% do VCB quản lý.

(**) Suất sinh lợi ở bảng trên là suất sinh lợi thực nhận của nhà đầu tư.

Quý Khách hàng vui lòng liên hệ Nhân viên quản lý tài khoản và các kênh sau để được tư vấn trực tiếp hoặc để lại thông tin Rồng Việt sẽ liên lạc trong thời gian sớm nhất.



RỒNG VIỆT CUNG CẤP GIẢI PHÁP TOÀN DIỆN DÀNH RIÊNG CHO DOANH NGHIỆP SMEs

Chúng tôi cung cấp giải pháp tư vấn dành riêng
cho doanh nghiệp xuyên suốt chu kỳ phát triển



Rồng Việt phụ trách và triển khai toàn bộ công việc trên cơ sở đề xuất đối tác phù hợp để cùng triển khai các giải pháp tư vấn toàn diện cho Quý Doanh nghiệp.

m15Dragon

Ưu đãi **MARGIN**
CHỐT DEAL *tự tin*

Triển khai từ 20/11/2023

MARGIN

Lãi suất siêu ưu đãi

Chỉ **0**%
từ **0**/năm



MỞ TÀI KHOẢN NGAY!

XEM CHI TIẾT 

MẠNG LƯỚI HOẠT ĐỘNG

CÔNG TY CỔ PHẦN CHỨNG KHOÁN RỒNG VIỆT - HỘI SỞ
Tầng 1 đến tầng 8, tòa nhà Viet Dragon
141 Nguyễn Du, P. Bến Thành, Q.1, TP.HCM
☎ (+84) 28 6299 2006 ✉ info@rvsc.com.vn
☎ (+84) 28 6291 7986 🌐 www.vdsc.com.vn
HIST 0304734965

CHI NHÁNH HÀ NỘI
Tầng 10, Tòa nhà Eurowindow
02 Tôn Thất Tùng, P. Trung Tự, Q. Đống Đa, Hà Nội
☎ (+84) 24 6288 2006
☎ (+84) 24 6288 2008

CHI NHÁNH NHA TRANG
Tầng 7, Tòa nhà Sacombank, số 76 Quang Trung,
P. Lộc Thọ, TP. Nha Trang, Khánh Hòa
☎ (+84) 25 8382 0006
☎ (+84) 25 8382 0008

CHI NHÁNH CẦN THƠ
Tầng 8, Tòa nhà Sacombank
95-97-99 Võ Văn Tần, P. Tân An, Q. Ninh Kiều, Cần Thơ
☎ (+84) 29 2381 7578
☎ (+84) 29 2381 8387

CHI NHÁNH VŨNG TÀU
Tầng 2, Tòa nhà VCCI Building, số 155 Nguyễn Thái Học,
P.7, Thành phố Vũng Tàu, Tỉnh Bà Rịa - Vũng Tàu
☎ (+84) 25 4777 2006

CHI NHÁNH BÌNH DƯƠNG
Tầng 3, Tòa nhà Becamex Tower, số 230 Đại lộ Bình Dương,
P. Phú Hòa, TP. Thủ Dầu Một, tỉnh Bình Dương
☎ (+84) 27 4777 2006

CHI NHÁNH ĐỒNG NAI
Tầng 8, Tòa nhà TTC Plaza, số 53-55 Võ Thị Sáu,
P. Quyết Thắng, TP. Biên Hòa, Tỉnh Đồng Nai
☎ (+84) 25 1777 2006

Bản báo cáo này được chuẩn bị cho mục đích duy nhất là cung cấp thông tin và không nhằm đưa ra bất kỳ đề nghị hay hướng dẫn mua bán chứng khoán cụ thể nào. Các quan điểm và khuyến cáo được trình bày trong bản báo cáo này không tính đến sự khác biệt về mục tiêu, nhu cầu, chiến lược và hoàn cảnh cụ thể của từng nhà đầu tư. Ngoài ra, nhà đầu tư cũng ý thức có thể có các xung đột lợi ích ảnh hưởng đến tính khách quan của bản báo cáo này. Nhà đầu tư nên xem báo cáo này như một nguồn tham khảo khi đưa ra quyết định đầu tư và phải chịu toàn bộ trách nhiệm đối với quyết định đầu tư của chính mình. Rong Viet Securities tuyệt đối không chịu trách nhiệm đối với toàn bộ hay bất kỳ thiệt hại nào, hay sự kiện bị coi là thiệt hại, đối với việc sử dụng toàn bộ hoặc từng phần thông tin hay ý kiến nào của bản báo cáo này.

Toàn bộ các quan điểm thể hiện trong báo cáo này đều là quan điểm cá nhân của người phân tích. Không có bất kỳ một phần thu nhập nào của người phân tích liên quan trực tiếp hoặc gián tiếp đến các khuyến cáo hay quan điểm cụ thể trong bản báo cáo này.

Thông tin sử dụng trong báo cáo này được Rong Viet Securities thu thập từ những nguồn mà chúng tôi cho là đáng tin cậy. Tuy nhiên, chúng tôi không đảm bảo rằng những thông tin này là hoàn chỉnh hoặc chính xác. Các quan điểm và ước tính trong đánh giá của chúng tôi có giá trị đến ngày ra báo cáo và có thể thay đổi mà không cần báo cáo trước.

Bản báo cáo này được giữ bản quyền và là tài sản của Rong Viet Securities. Mọi sự sao chép, chuyển giao hoặc sửa đổi trong bất kỳ trường hợp nào mà không có sự đồng ý của Rong Viet Securities đều trái luật. **Bản quyền thuộc Rong Viet Securities.**

PHÒNG TƯ VẤN ĐẦU TƯ KHÁCH HÀNG CÁ NHÂN

Trần Hà Xuân Vũ

Trưởng phòng

vu.thx@vdsc.com.vn

+ 84 28 62992006 (1512)

Nguyễn Minh Hiếu

Chuyên viên

hieu1.nm@vdsc.com.vn

+ 84 28 62992006 (2226)

Nguyễn Huy Phương

Phó phòng

phuong.nh@vdsc.com.vn

+ 84 28 62992006 (1241)

Đoàn Hoàng Gia Bảo

Nhân viên

bao.dhg@vdsc.com.vn

+ 84 28 62992006

Nguyễn Đại Hiệp

Phó phòng

hiiep.nd@vdsc.com.vn

+ 84 28 62992006 (1331)

Lê Huỳnh Hương

Nhân viên

huong.lh@vdsc.com.vn

+ 84 28 62992006 (1501)

Phạm Thu Hà Phương

Chuyên viên

phuong1.pth@vdsc.com.vn

+ 84 28 6299 2006 (1372)