



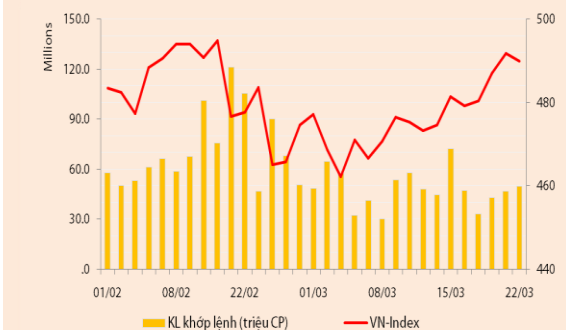
## **BẢN TIN CHỨNG KHOÁN**

Ngày: 22/03/2013

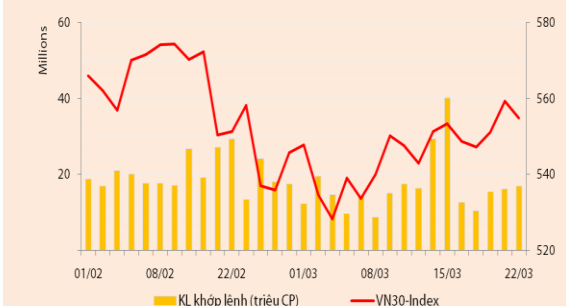
1. Diễn biến giao dịch và thống kê thị trường
2. Thị trường OTC, UPCOM
3. Tin kinh tế tài chính trong nước
4. Lịch sự kiện

**THỊ TRƯỜNG CHỨNG KHOÁN VÀ TIN KINH TẾ**

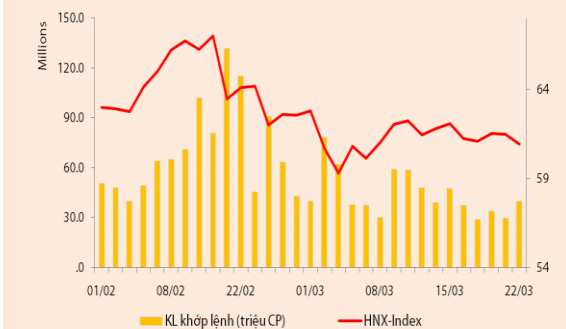
Chỉ số	VN-Index	VN30-Index	HN-Index
<b>22/03/2013</b>	489,99	554,84	60,93
<b>Thay đổi (%)</b>	-0,37%	-0,81%	-0,91%



Thanh khoản	HSX	VN30	HNX
<b>KL khớp lệnh (CP)</b>	49.788.230	16.939.290	40.115.000
<b>Tổng KLGD (CP)</b>	54.548.270	19.686.870	40.888.879
<b>GT khớp lệnh (tỷ đồng)</b>	836,46	469,22	309,79
<b>Tổng GTGD</b>	992,03	582,36	317,00



Giao dịch nước ngoài	HSX	VN30	HNX
<b>Giá trị mua (tỷ đồng)</b>	150,56	100,91	15,29
<b>Giá trị bán (tỷ đồng)</b>	145,99	117,99	8,96
<b>Giao dịch ròng</b>	4,56	(17,08)	6,33



**THỊ TRƯỜNG CHỨNG KHOÁN**

**Chốt phiên cuối tuần, hai sàn đóng cửa trong sắc đỏ:** VNIndex giảm 0,37% còn 489,99 điểm, VN30 giảm 0,81% còn 554,84 điểm và HNIndex giảm 0,91% còn 60,93 điểm.

Thanh khoản tăng nhẹ so với phiên trước, khối lượng khớp lệnh trên sàn HSX đạt 49,8 triệu đv (+6,3%), ứng với giá trị 836,46 tỷ đồng, sàn HNX đạt 40,1 triệu đv (+34,6%), ứng với giá trị 309,79 tỷ đồng.

Trong phiên hôm nay, NĐT nước ngoài mua ròng chỉ có 4,56 tỷ đồng trên HSX và 6,33 tỷ đồng trên HNX. Chiều mua ròng mạnh nhất thuộc về các mã cổ phiếu PHR (~10,9 tỷ đồng), PET (~5,9 tỷ đồng) và PPC (~4,6 tỷ đồng), chiều bán ròng mạnh nhất là ở các mã DPM (~15,2 tỷ đồng), ITA (~4,8 tỷ đồng) và SBT (~3,4 tỷ đồng).

**Sàn HSX – VNIndex tạo đỉnh cao nhất hai năm và lao dốc ngay sau đó.** Thị trường mở cửa với mức tăng điểm tích cực với sự dẫn dắt của 3 mã trụ cột là MSN, VNM và GAS. Đà tăng dần mở rộng và đỉnh điểm là VNIndex bút phá lên trên 500 điểm, mức cao nhất trong hơn 2 năm trở lại đây. Tuy nhiên, sự tích cực của các mã trụ cột đã thất bại khi không tạo được hiệu ứng lan tỏa đối với các nhóm cổ phiếu còn lại, thị trường quay đầu giảm điểm và áp lực bán đặc biệt mạnh lên trong phiên chiều. Thậm chí các mã dẫn dắt cũng có thời điểm suy yếu, chốt phiên, VNM và MSN tăng điểm trở lại đồng thời giúp thị trường thu hẹp khoảng cách giảm điểm. Độ rộng hôm nay khá tiêu cực với chỉ 61 mã tăng và 169 mã giảm, đa số cổ phiếu nhóm VN30 (trừ VNM, MSN và EIB) giảm điểm với áp lực bán mạnh nhất trong các phiên giao dịch gần đây. Nhóm cổ phiếu ngành dược phẩm đã phân hóa sau những phiên tăng mạnh trong tuần, các mã điều chỉnh gồm có DHG, IMP, DMC, ngược lại, TRA, VMD, OPC và JVC vẫn tiếp tục tăng giá. Trong nhóm giảm điểm mạnh có khá nhiều cổ phiếu bất động sản, chẳng hạn như SJS, KBC, NTL, DIG, HQC...

**Sàn HNX – Giao dịch trầm lắng, các mã dẫn dắt không tìm thấy động lực đi lên.** Trong khi NĐT hướng sự chú ý đến sàn HSX nhờ có các mã trụ cột hỗ trợ thì chỉ số HNIndex trên sàn HNX tiếp tục xu hướng đi xuống và tích lũy. Đà giảm mạnh hơn trong phiên chiều giúp cho thanh khoản cải thiện hơn, tuy nhiên với số mã giảm điểm chiếm áp đảo thì bức tranh chung của toàn sàn vẫn là sắc đỏ. Ngoài ACB đứng giá, các mã dẫn dắt đều đóng cửa giảm nhẹ từ 1 đến 2 bước giá so với tham chiếu. Đi ngược với xu hướng chung là một số mã thị giá thấp như BLF, TNG, AVF với mức thanh khoản không đáng kể.

**Tuần giao dịch từ 18/03-22/03, cổ phiếu lớn dẫn dắt thị trường, VNIndex tiến tới chinh phục ngưỡng 500 điểm.** Thị trường trải qua một tuần nhiều biến động, đặc biệt là trên sàn HSX với 3 phiên tăng mạnh và 2 phiên giảm điểm. Trong đó, các cổ phiếu lớn đóng vai trò dẫn dắt chỉ số và giúp VNIndex chốt tuần ở mức 489,99 điểm, tăng 1,79% so với cuối tuần trước. Ngược lại, giao dịch trên sàn HNX trầm lắng với xu thế tích lũy và giảm nhẹ, chốt tuần, HNIndex giảm 1,82% so với cuối tuần trước còn 60,93 điểm. Thanh khoản sụt giảm mạnh trên cả hai sàn, khối lượng khớp lệnh bình quân trên HSX đạt xấp xỉ 44 triệu đv (-20,64%), trên HNX đạt 34 triệu đv (-32,54%). NĐT nước ngoài duy trì vị thế mua ròng khá tích cực trong các phiên đầu tuần và giảm mua vào cuối tuần, tổng giá trị mua ròng trên HSX cả tuần là 187,5 tỷ đồng, còn trên HNX là 41,2 tỷ đồng.

Điểm đáng chú ý nhất trong tuần qua là diễn biến tăng điểm vượt trội của nhóm cổ phiếu vốn hóa lớn, điển hình là GAS, VNM và MSN. Ngoài ra còn phải kể đến sự tích cực của những cổ phiếu thuộc ngành dược phẩm, đa số đều có mức tăng từ 10-20%. Mặc dù có được sự dẫn dắt từ nhóm trụ cột tuy nhiên sức lan tỏa đến thị trường chung là không lớn. Thanh khoản sụt giảm cho thấy tâm lý thận trọng của đa số các NĐT, áp lực bán thường có biểu hiện gia tăng trong phiên chiều thị trường đảo chiều giảm trong phiên cuối tuần dù VNIndex đã có thời điểm vượt được ngưỡng 500 điểm trong phiên

giao dịch.

Tuần qua cũng là tuần ghi nhận khá nhiều tín hiệu tích cực từ vĩ mô của nền kinh tế: (1) Đề án VAMC chỉ còn hoàn thiện những bước cuối cùng và nhiều khả năng công ty mua bán nợ sẽ được thành lập vào tháng 4/2013; (2) một số NHTMCP lớn đã giảm lãi suất huy động về mức thấp hơn trần quy định của NHNN cho thấy nguồn thanh khoản của các ngân hàng đang khá dồi dào, một minh chứng cho vấn đề này là phiên đấu thầu TPCP trong tuần thành công với tỷ lệ tương đối cao (95%) với lãi suất giảm nhẹ từ 14-35 điểm cơ bản; (3) giá vàng trong nước giảm thu hẹp khoảng cách với thế giới và tỷ giá giảm trở lại cho thấy vĩ mô đang đi đúng hướng điều hành của cơ quan chức năng; (4) chỉ số CPI tháng 3 nhiều khả năng sẽ âm nhẹ giữ mức lạm phát năm xoay quanh mức 6,8%. Tất cả những yếu tố trên đã giúp củng cố tâm lý NĐT và tạo niềm tin cho các NĐT mua vào các cổ phiếu có cơ bản tốt.

#### **Nhận định thị trường**

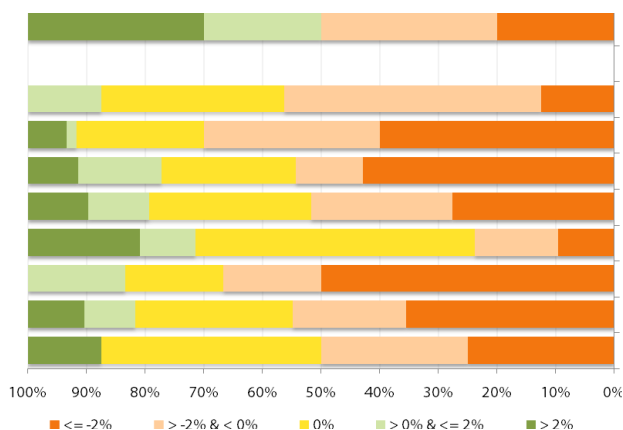
Trong phiên giao dịch cuối tuần, VNIndex tỏ ra khá hưng phấn vào đầu phiên khi tiếp tục nhận được trợ lực đến từ ba trụ cột nổi bật, chính các trụ đỡ này cũng giúp cho chỉ số thu hẹp khoảng cách giảm điểm vào phiên chiều khi các mã bluechips còn lại bị bán mạnh. Việc đảo chiều trở lại của chỉ số hôm nay đã đặt ra dấu hỏi về khả năng chinh phục một mức đỉnh mới đối với VNIndex khi mà động lực tăng giá chung của toàn thị trường vẫn không cho thấy diễn biến lạc quan.

Do đó, chúng tôi bảo lưu quan điểm thận trọng cho tuần giao dịch tới mặc dù khả năng VNIndex tiếp tục đi lên nhờ các mã trụ cột có thể sẽ tiếp diễn. GDP quý I/2013 được công bố vào cuối tuần sau được dự báo sẽ tăng cao hơn cùng kỳ năm trước và việc VAMC thành lập là hai nhân tố giúp VNIndex ổn định trong vùng 485 – 510 điểm. Tuy nhiên, NĐT cần lưu ý mức lợi nhuận nếu mua vào ở vùng giá hiện tại được chúng tôi đánh giá là không tương xứng với rủi ro đảo chiều còn tiềm ẩn của thị trường.

**THỐNG KÊ GIAO DỊCH**

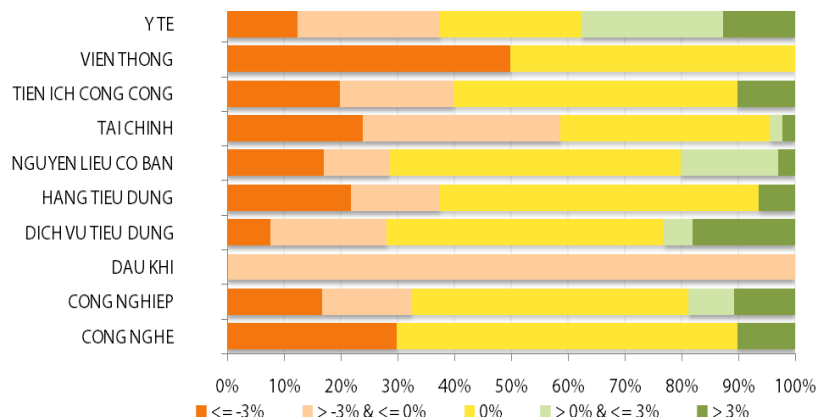
**HSX**

**Cổ phiếu tăng/giảm giá theo ngành**



**HNX**

**Cổ phiếu tăng/giảm giá theo ngành**



**05 CP tăng / giảm giá mạnh nhất**

Mã	Giá	(+) %	±%(T-10)	Mã	Giá	(-) %	±%(T-10)
<b>TCO</b>	11,0	6,80%	-8,33%	<b>LIX</b>	27,9	-7,00%	-2,79%
<b>VMD</b>	14,4	6,67%	14,29%	<b>VPK</b>	30,9	-6,93%	8,42%
<b>TRA</b>	136,0	6,25%	23,64%	<b>RAL</b>	39,0	-6,92%	20,74%
<b>BTT</b>	26,0	6,12%	10,64%	<b>SVT</b>	9,5	-6,86%	-15,18%
<b>AGF</b>	24,7	6,01%	23,50%	<b>KSB</b>	22,3	-6,69%	11,50%

**05 CP tăng / giảm giá mạnh nhất**

Mã	Giá	(+) %	±%(T-10)	Mã	Giá	(-) %	±%(T-10)
<b>VBH</b>	19,7	9,44%	9,44%	<b>DHP</b>	10,8	-10,00%	N/a
<b>CT6</b>	9,7	8,99%	8,99%	<b>TCT</b>	137	-9,99%	28,88%
<b>CAN</b>	32,3	8,03%	37,45%	<b>BKC</b>	12,8	-9,86%	15,32%
<b>DAE</b>	10,3	7,29%	-16,26%	<b>TTZ</b>	19,3	-9,81%	15,57%
<b>VCM</b>	14,8	7,25%	12,98%	<b>HPB</b>	10,6	-9,40%	-21,48%

**05 CP có KLGD / GTGD lớn nhất**

Mã	KLGD (ngàn CP)	Tỷ trọng (%)	Mã	GTGD (tỷ đồng)	Tỷ trọng (%)
<b>ITA</b>	3.438	6,9	<b>VNM</b>	57,60	6,88
<b>CTG</b>	2.934	5,89	<b>CTG</b>	56,07	6,70
<b>REE</b>	1.954	3,92	<b>REE</b>	39,08	4,67
<b>SAM</b>	1.488	2,98	<b>GAS</b>	34,09	4,07
<b>HQC</b>	1.437	2,88	<b>DRC</b>	31,56	3,77

**05 CP có KLGD / GTGD lớn nhất**

Mã	KLGD (ngàn CP)	Tỷ trọng (%)	Mã	GTGD (tỷ đồng)	Tỷ trọng (%)
<b>SHB</b>	6.832	17,03	<b>SCR</b>	51,25	16,54
<b>PVX</b>	6.448	16,07	<b>SHB</b>	46,21	14,92
<b>SCR</b>	6.118	15,25	<b>PVX</b>	36,28	11,71
<b>KLS</b>	1.840	4,59	<b>KLS</b>	16,53	5,34
<b>SHS</b>	1.509	3,76	<b>VCG</b>	16,25	5,25

**05 CP có GTGD ròng nhiều nhất của NĐTNN (tỷ đồng)**

Mã	GT mua	GT bán	Mua ròng	Mã	GT mua	GT bán	Bán ròng
<b>PHR</b>	12,89	1,95	10,94	<b>DPM</b>	8,23	23,45	(15,22)
<b>PET</b>	6,04	0,17	5,88	<b>ITA</b>	1,01	5,79	(4,78)
<b>PPC</b>	4,62	-	4,62	<b>SBT</b>	1,32	4,74	(3,42)
<b>GAS</b>	14,31	10,8	3,53	<b>EIB</b>	3,33	6,11	(2,78)
<b>OPC</b>	3,24	-	3,24	<b>REE</b>	-	2,32	(2,32)

**05 CP có GTGD ròng nhiều nhất của NĐTNN (tỷ đồng)**

Mã	GT mua	GT bán	Mua ròng	Mã	GT mua	GT bán	Bán ròng
<b>TCT</b>	2,81	-	2,81	<b>KLS</b>	0,02	1,10	(1,08)
<b>PVS</b>	6,81	4,66	2,16	<b>CTS</b>	-	0,95	(0,95)
<b>VCG</b>	1,86	-	1,86	<b>VND</b>	-	0,94	(0,94)
<b>PVX</b>	0,82	-	0,82	<b>TC6</b>	-	0,79	(0,79)
<b>VIG</b>	0,53	-	0,53	<b>SD5</b>	0,06	0,15	(0,09)

**UpCom**



Xu hướng giảm của UpcomIndex tiếp diễn trong phiên cuối tuần. Chốt phiên, chỉ số này giảm 0,05% còn 42,06 điểm. Thanh khoản tăng nhẹ với 175.200 cổ phiếu được chuyển nhượng qua sàn, tương đương 1,1 tỷ đồng.

NĐT nước ngoài thực hiện mua vào 9.600 đv ABI và 100 đv DBM.

Các mã dẫn đầu về thanh khoản trên sàn Upcom gồm UDJ (36.700 đv), VTA (21.600 đv) và VSP (20.300 đv).

Cổ phiếu tăng điểm mạnh nhất trong phiên là TTG (+9,09%) lên 3.600 đồng/cp, cổ phiếu giảm điểm mạnh nhất là HPT (-9,21%) còn 6.900 đồng/cp.

Toàn sàn có 11 mã tăng giá, 13 mã giảm giá và 105 mã đứng giá và không có giao dịch.

**Thị trường OTC**

STT	Tên công ty	Viết tắt	Ngày 09/01/2013	
			Giá thấp nhất	Giá cao nhất
<b>TÀI CHÍNH - NGÂN HÀNG</b>				
1	Ngân hàng TMCP Kỹ Thương VN	TECHCOMBANK	11.000	12.000
2	Ngân hàng TMCP Đông Á	EAB	8.500	9.500
3	Ngân hàng TMCP Phương Nam	SOUTHERNBANK	7.500	8.500
4	NH TMCP Ngoại Quốc Doanh VN	VPB	8.000	9.000
5	Ngân hàng TMCP Quốc Tế	VIB	8.000	9.000
<b>DƯỢC PHẨM - Y TẾ</b>				
1	CTCP Bệnh Viện Tim Tâm Đức	TDH	21.000	23.000
2	Công ty Cổ phần Pymepharco	PYMEPHARCO	65.000	68.000
<b>CÔNG NGHIỆP</b>				
1	CTCP Dây và Cáp Điện Việt Nam	CADIVI	16.000	17.000
2	CTCP Đại lý Hàng Hải Việt Nam	VOSA	11.000	11.000
<b>NGUYÊN LIỆU CƠ BẢN</b>				
1	CTCP Bảo Vệ Thực Vật An Giang	AGPPS	53.000	57.000
<b>HÀNG TIÊU DÙNG</b>				
1	CTCP Công Nghiệp TM Masan	MASAN	80.000	84.000
2	Tổng CTCP May Việt Tiến	VTEC	17.000	18.000
3	Tổng công ty Bia rượu nước giải khát Sài Gòn	SABECO	52.000	55.000
<b>KHÁC</b>				
1	CTCP Bất Động Sản EXIM	EXIMLAND	14.000	15.000
2	CTCP Bảo Hiểm Bảo Long	BLIC	7.000	10.000

## LỊCH SỰ KIỆN

Mã CK	Ngày GD không hưởng quyền	Ngày chốt danh sách	Sự kiện	Tỉ lệ	Đợt - Năm	Ngày thực hiện	TG ĐK thực hiện quyền	TG chuyển nhượng	Giá (đ/cp)
PXS	26/03/2013	28/03/2013	Đại hội đồng cổ đông thường niên năm 2013						
BCE	25/03/2013	27/03/2013	Đại hội đồng cổ đông thường niên năm 2013						
BCE	25/03/2013	27/03/2013	Cổ tức bằng tiền	15%	2012	16/05/2013			
KMR	25/03/2013	27/03/2013	Đại hội đồng cổ đông thường niên năm 2013						
DRL	25/03/2013	27/03/2013	Đại hội đồng cổ đông thường niên năm 2013						
PAN	25/03/2013	27/03/2013	Đại hội đồng cổ đông thường niên năm 2013						
TAC	25/03/2013	27/03/2013	Đại hội đồng cổ đông thường niên năm 2013						
S99	22/03/2013	26/03/2013	Đại hội đồng cổ đông thường niên năm 2013						
SJ1	22/03/2013	26/03/2013	Đại hội đồng cổ đông thường niên năm 2013						
TTP	22/03/2013	26/03/2013	Đại hội đồng cổ đông thường niên năm 2013						
SGT	22/03/2013	26/03/2013	Đại hội đồng cổ đông thường niên năm 2013						
VNE	22/03/2013	26/03/2013	Đại hội đồng cổ đông thường niên năm 2013						
KDH	22/03/2013	26/03/2013	Đại hội đồng cổ đông thường niên năm 2013						
TMS	22/03/2013	26/03/2013	Đại hội đồng cổ đông thường niên năm 2013						
AVF	22/03/2013	26/03/2013	Đại hội đồng cổ đông thường niên năm 2013						
VNS	22/03/2013	26/03/2013	Đại hội đồng cổ đông thường niên năm 2013						
HRC	21/03/2013	25/03/2013	Đại hội đồng cổ đông thường niên năm 2013						
PAC	21/03/2013	25/03/2013	Đại hội đồng cổ đông thường niên năm 2013						
OGC	21/03/2013	25/03/2013	Đại hội đồng cổ đông thường niên năm 2013						
TBC	21/03/2013	25/03/2013	Đại hội đồng cổ đông thường niên năm 2013						
CMT	21/03/2013	25/03/2013	Đại hội đồng cổ đông thường niên năm 2013						
STB	21/03/2013	25/03/2013	Đại hội đồng cổ đông thường niên năm 2013						
TRC	21/03/2013	25/03/2013	Đại hội đồng cổ đông thường niên năm 2013						
GAS	21/03/2013	25/03/2013	Đại hội đồng cổ đông thường niên năm 2013						
SSC	21/03/2013	25/03/2013	Đại hội đồng cổ đông thường niên năm 2013						
DIG	21/03/2013	25/03/2013	Đại hội đồng cổ đông thường niên năm 2013						
EBS	21/03/2013	25/03/2013	Đại hội đồng cổ đông thường niên năm 2013						

PTI	21/03/2013	25/03/2013	Đại hội đồng cổ đông thường niên năm 2013
PLC	21/03/2013	25/03/2013	Đại hội đồng cổ đông thường niên năm 2013
KSB	20/03/2013	22/03/2013	Đại hội đồng cổ đông thường niên năm 2013
TDC	20/03/2013	22/03/2013	Đại hội đồng cổ đông thường niên năm 2013
SBT	20/03/2013	22/03/2013	Đại hội đồng cổ đông thường niên năm 2013
PXT	20/03/2013	22/03/2013	Đại hội đồng cổ đông thường niên năm 2013
CTG	20/03/2013	22/03/2013	Đại hội đồng cổ đông thường niên năm 2013
KSB	20/03/2013	22/03/2013	Đại hội đồng cổ đông thường niên năm 2013
MTG	20/03/2013	22/03/2013	Đại hội đồng cổ đông thường niên năm 2013
QCG	20/03/2013	22/03/2013	Lấy ý kiến cổ đông bằng văn bản
CMX	20/03/2013	22/03/2013	Đại hội đồng cổ đông thường niên năm 2013
DTL	20/03/2013	22/03/2013	Đại hội đồng cổ đông thường niên năm 2013
DCT	20/03/2013	22/03/2013	Đại hội đồng cổ đông thường niên năm 2013
HTI	20/03/2013	22/03/2013	Đại hội đồng cổ đông thường niên năm 2013
BMP	20/03/2013	22/03/2013	Đại hội đồng cổ đông thường niên năm 2013
HTL	20/03/2013	22/03/2013	Đại hội đồng cổ đông thường niên năm 2013
MSN	20/03/2013	22/03/2013	Đại hội đồng cổ đông thường niên năm 2013
DDM	20/03/2013	22/03/2013	Đại hội đồng cổ đông thường niên năm 2013
VCV	20/03/2013	22/03/2013	Đại hội đồng cổ đông thường niên năm 2013
OCH	20/03/2013	22/03/2013	Đại hội đồng cổ đông thường niên năm 2013
LUT	20/03/2013	22/03/2013	Đại hội đồng cổ đông thường niên năm 2013
VE9	20/03/2013	22/03/2013	Đại hội đồng cổ đông thường niên năm 2013
MIC	20/03/2013	22/03/2013	Đại hội đồng cổ đông thường niên năm 2013
MCC	20/03/2013	22/03/2013	Đại hội đồng cổ đông thường niên năm 2013
DZM	20/03/2013	22/03/2013	Đại hội đồng cổ đông thường niên năm 2013
TMX	20/03/2013	22/03/2013	Đại hội đồng cổ đông thường niên năm 2013
CAN	20/03/2013	22/03/2013	Đại hội đồng cổ đông thường niên năm 2013
S27	20/03/2013	22/03/2013	Đại hội đồng cổ đông thường niên năm 2013
TSB	20/03/2013	22/03/2013	Đại hội đồng cổ đông thường niên năm 2013
L61	20/03/2013	22/03/2013	Đại hội đồng cổ đông thường niên năm 2013

VC9	20/03/2013	22/03/2013	Đại hội đồng cổ đông thường niên năm 2013						
VMD	19/03/2013	21/03/2013	Đại hội đồng cổ đông thường niên năm 2013						
BBC	19/03/2013	21/03/2013	Đại hội đồng cổ đông thường niên năm 2013						
RCL	19/03/2013	21/03/2013	Cổ tức bằng tiền	8%	1-2012	31/05/2013			
BTS	19/03/2013	21/03/2013	Đại hội đồng cổ đông thường niên năm 2013						
S12	19/03/2013	21/03/2013	Đại hội đồng cổ đông thường niên năm 2013						
RCL	19/03/2013	21/03/2013	Đại hội đồng cổ đông thường niên năm 2013						
LIG	18/03/2013	20/03/2013	Đại hội đồng cổ đông thường niên năm 2013						
VDS	18/03/2013	20/03/2013	Đại hội đồng cổ đông thường niên năm 2013						
BST	18/03/2013	20/03/2013	Đại hội đồng cổ đông thường niên năm 2013						
C92	18/03/2013	20/03/2013	Đại hội đồng cổ đông thường niên năm 2013						
BVG	18/03/2013	20/03/2013	Đại hội đồng cổ đông thường niên năm 2013						
DIH	18/03/2013	20/03/2013	Đại hội đồng cổ đông thường niên năm 2013						
PTM	18/03/2013	20/03/2013	Đại hội đồng cổ đông thường niên năm 2013						
DBC	18/03/2013	20/03/2013	Đại hội đồng cổ đông thường niên năm 2013						
TTZ	18/03/2013	20/03/2013	Đại hội đồng cổ đông thường niên năm 2013						
VXB	18/03/2013	20/03/2013	Đại hội đồng cổ đông thường niên năm 2013						
BED	18/03/2013	20/03/2013	Đại hội đồng cổ đông thường niên năm 2013						
BED	18/03/2013	20/03/2013	Cổ tức bằng tiền	12,60%	2012	29/03/2013			
VTF	18/03/2013	20/03/2013	Đại hội đồng cổ đông thường niên năm 2013						
VTF	18/03/2013	20/03/2013	Quyền mua CP	2:1					
SJD	18/03/2013	20/03/2013	Đại hội đồng cổ đông thường niên năm 2013						
SJD	18/03/2013	20/03/2013	Cổ tức bằng tiền	15%	2011	29/03/2013			
HSG	18/03/2013	20/03/2013	Cổ tức bằng tiền	10%	1-2012	18/04/2013			
HPB	18/03/2013	20/03/2013	Cổ tức bằng tiền	15%	2012	25/04/2013			
HPB	18/03/2013	20/03/2013	Đại hội đồng cổ đông thường niên năm 2013						
TMT	18/03/2013	20/03/2013	Đại hội đồng cổ đông thường niên năm 2013						
TCL	18/03/2013	20/03/2013	Đại hội đồng cổ đông thường niên năm 2013						
ST8	18/03/2013	20/03/2013	Đại hội đồng cổ đông thường niên năm 2013						
SFC	18/03/2013	20/03/2013	Đại hội đồng cổ đông thường niên năm 2013						



TNC	18/03/2013	20/03/2013	Đại hội đồng cổ đông thường niên năm 2013						
GSP	18/03/2013	20/03/2013	Đại hội đồng cổ đông thường niên năm 2013						
PDR	18/03/2013	20/03/2013	Đại hội đồng cổ đông thường niên năm 2013						
TV1	18/03/2013	20/03/2013	Đại hội đồng cổ đông thường niên năm 2013						
GSP	18/03/2013	22/03/2013	Đại hội đồng cổ đông thường niên năm 2013						
PDR	18/03/2013	20/03/2013	Đại hội đồng cổ đông thường niên năm 2013						
TV1	18/03/2013	20/03/2013	Đại hội đồng cổ đông thường niên năm 2013						
GTT	18/03/2013	20/03/2013	Đại hội đồng cổ đông thường niên năm 2013						
AME	15/03/2013	19/03/2013	Đại hội đồng cổ đông thường niên năm 2013						
SD7	15/03/2013	19/03/2013	Đại hội đồng cổ đông thường niên năm 2013						
HUT	15/03/2013	19/03/2013	Đại hội đồng cổ đông thường niên năm 2013						
SHA	15/03/2013	19/03/2013	Đại hội đồng cổ đông thường niên năm 2013						
VFR	15/03/2013	19/03/2013	Đại hội đồng cổ đông thường niên năm 2013						
L10	15/03/2013	19/03/2013	Đại hội đồng cổ đông thường niên năm 2013						
HU1	15/03/2013	19/03/2013	Đại hội đồng cổ đông thường niên năm 2013						
TIC	15/03/2013	19/03/2013	Đại hội đồng cổ đông thường niên năm 2013						
TIC	15/03/2013	19/03/2013	Cổ tức bằng tiền	3%	2-2012	24/04/2013			
CCI	15/03/2013	19/03/2013	Cổ tức bằng tiền	7%	2-2012	06/05/2013			
ACL	15/03/2013	19/03/2013	Cổ tức bằng tiền	4,50%	2012	08/04/2013			
ACL	15/03/2013	19/03/2013	Đại hội đồng cổ đông thường niên năm 2013						

Nguồn: HSX, HNX

## LIÊN HỆ GIAO DỊCH

Thông tin chi tiết về giá, tình hình giao dịch và nhận định về cổ phiếu, xin vui lòng liên hệ với **Phòng Môi Giới** – CTCP CK Rong Việt:

Địa chỉ: Lầu 2, 141 Nguyễn Du, Quận 1, TP.HCM

Điện thoại: 08.39302156/ 08.62992006

Liên hệ: A. Tuấn (ext. 237), A.Hùng (ext.212), A. Đàm (ext. 225), A. Thành (ext. 227), A. Thụy (ext: 231), C. Hương (ext. 203)

Fax: (84 8) 6291 7986



Bản tin này được chuẩn bị cho mục đích duy nhất là cung cấp thông tin và không nhằm đưa ra bất kỳ đề nghị hay hướng dẫn mua bán chứng khoán cụ thể nào. Các quan điểm và khuyến cáo được trình bày trong bản tin này không tính đến sự khác biệt về mục tiêu, nhu cầu, chiến lược và hoàn cảnh cụ thể của từng nhà đầu tư. Ngoài ra, nhà đầu tư cũng ý thức có thể có các xung đột lợi ích ảnh hưởng đến tính khách quan của bản tin này. Nhà đầu tư nên xem bản tin này như một nguồn tham khảo khi đưa ra quyết định đầu tư và phải chịu toàn bộ trách nhiệm đối với quyết định đầu tư của chính mình. RONGVIET SECURITIES tuyệt đối không chịu trách nhiệm đối với toàn bộ hay bất kỳ thiệt hại nào, hay sự kiện bị coi là thiệt hại, đối với việc sử dụng toàn bộ hoặc từng phần thông tin hay ý kiến nào của bản tin này.

Thông tin sử dụng trong bản tin này được RONGVIET SECURITIES thu thập từ những nguồn mà chúng tôi cho là đáng tin cậy. Tuy nhiên, chúng tôi không đảm bảo rằng những thông tin này là hoàn chỉnh hoặc chính xác. Các quan điểm và ước tính của chúng tôi có giá trị đến ngày phát hành bản tin và có thể thay đổi mà không cần báo trước.