

Thị trường hôm nay: **Lưỡng lự**

(Nguyễn Huy Phương – phuong.nh@vdsc.com.vn)

- Thị trường có trạng thái lưỡng lự gần vùng 1.210 điểm sau phiên bật tăng mạnh.
- Diễn biến giằng co thăm dò trước vùng 1.210 điểm có thể sẽ tiếp diễn trong phiên giao dịch tiếp theo trước khi có tín hiệu cụ thể hơn.

Thị trường tiếp tục sắc xanh khi bước vào phiên giao dịch mới. Tuy nhiên, mức tăng điểm hạn chế và có diễn biến giằng co quanh mốc tham chiếu. Trong phiên chiều, diễn biến dao động khá mạnh nhưng nhìn chung vẫn đang có nỗ lực giữ mốc tham chiếu. Kết phiên, VN-Index giảm 0,64 điểm (-0,05%), đóng cửa tại 1.204,97 điểm. Thanh khoản khớp lệnh giảm với 489,2 triệu cổ phiếu được khớp lệnh trên sàn HOSE.

Nhóm VN30 tăng 1,55 điểm (+0,13%), đóng cửa tại 1.233,72 điểm. Trong nhóm, có 11 mã giữ được sắc xanh như MWG (+2,9%), FPT (+2,6%), MSN (+1,8%), SAB (+1,5%), VNM (+1,1%), VIC (+1%). Ngược lại, có 16 mã giảm giá như TCB (-1,8%), MBB (-1,3%), VIB (-1,2%), SHB (-0,9%), POW (-0,9%) ...

Với diễn biến lưỡng lự của thị trường, trạng thái phân hóa khá rõ nét với các nhóm ngành tăng giảm xen kẽ, tuy nhiên số lượng cổ phiếu giảm giá chiếm tỷ trọng lớn hơn nhóm tăng giá. Nhóm Công nghệ và nhóm Bán lẻ tiếp tục là tạo động lực hỗ trợ cho thị trường.

Khối ngoại tiếp tục bán ròng trên sàn HOSE, với giá trị 466,4 tỷ đồng. Trong đó, họ bán mạnh tại FUEVFNVD (-277,9 tỷ), DIG (-43,8 tỷ), FUESSVFL (-40,5 tỷ), GAS (-40,2 tỷ), GEX (-35,5 tỷ) ... Ở chiều ngược lại, họ mua nhiều tại MWG (+209,6 tỷ), VND (+45,3 tỷ), TPB (+42,6 tỷ), HPG (+40,8 tỷ), KDH (+28,6 tỷ) ...

Thị trường có trạng thái lưỡng lự gần vùng 1.210 điểm sau phiên bật tăng mạnh. Thanh khoản giảm mạnh so với phiên trước, cho thấy dòng tiền vẫn còn thận trọng khi thị trường gần vùng cản, tuy nhiên nguồn cung vẫn ở mức thấp và trong trạng thái chờ đợi. Trạng thái lưỡng lự hiện tại một phần là do thị trường sắp bước vào kỳ nghỉ lễ 30/4 và tâm lý chờ đợi thông tin vận hành hệ thống giao dịch KRX. Diễn biến giằng co thăm dò trước vùng 1.210 điểm có thể sẽ tiếp diễn trong phiên giao dịch tiếp theo trước khi có tín hiệu cụ thể hơn. Tuy nhiên, nhìn chung thị trường vẫn ẩn chứa rủi ro lùi bước do dòng tiền hỗ trợ đang ở mức thấp. Do vậy, Quý Nhà đầu tư cần tránh mua đuổi và giữ tỷ trọng danh mục ở mức hợp lý, đồng thời quan sát diễn biến cung cầu tại vùng cản để đánh giá lại trạng thái của thị trường. Hiện tại vẫn nên cân nhắc các đợt hồi phục để chốt lời hoặc cơ cấu danh mục theo hướng giảm thiểu rủi ro.

Góc nhật ký chuyên viên

Cập nhật thị trường tiền tệ tháng 04/2024

(My Trần – my.tth@vdsc.com.vn)

Nếu quý khách quan tâm đến chủ đề này, vui lòng truy cập [website links](#) để xem nội dung chi tiết.

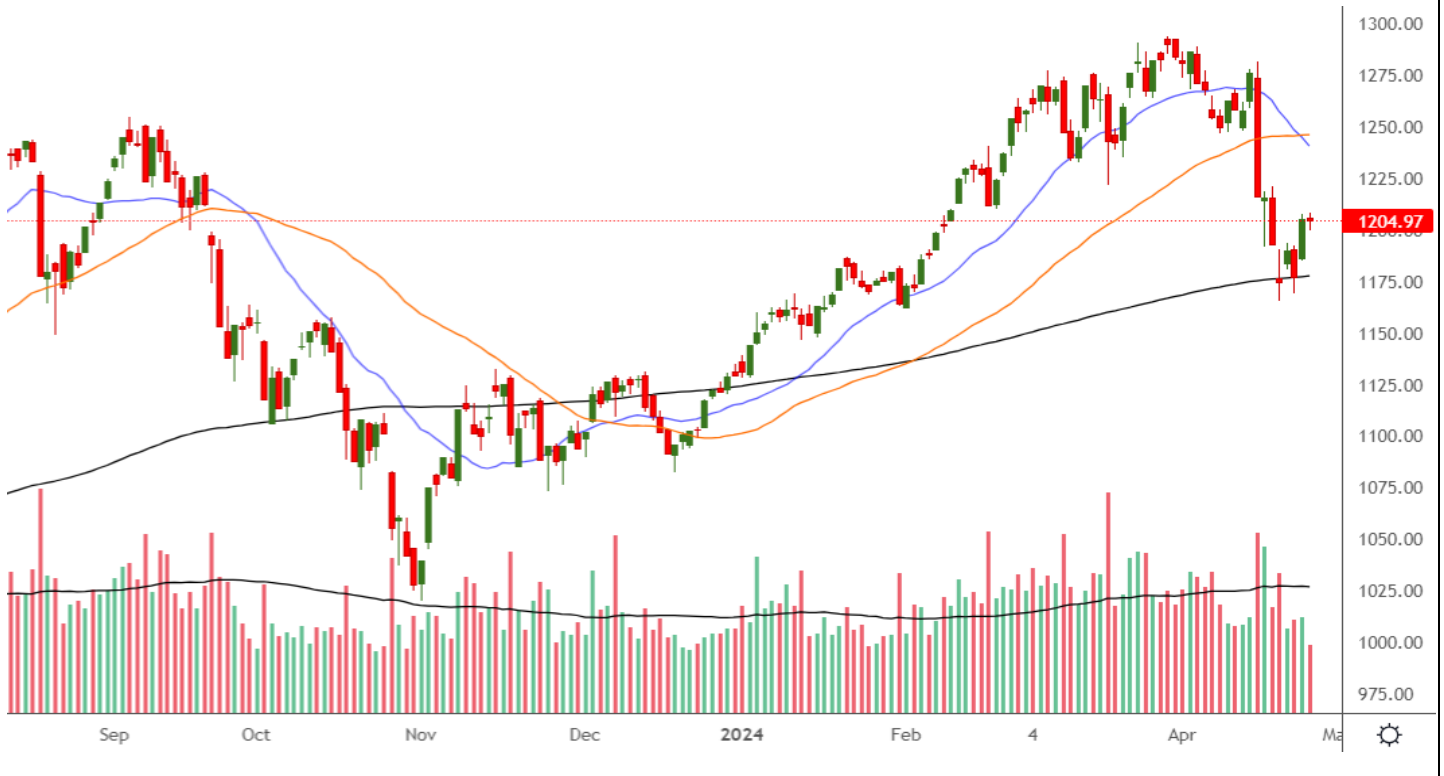
“Lưỡng lự”

PHÂN TÍCH KỸ THUẬT HÀNG NGÀY

VN-Index

VN-Index giảm 0,64 điểm (-0,05%), đóng cửa tại 1.204,97 điểm. Thanh khoản khớp lệnh giảm với 489,2 triệu cổ phiếu.

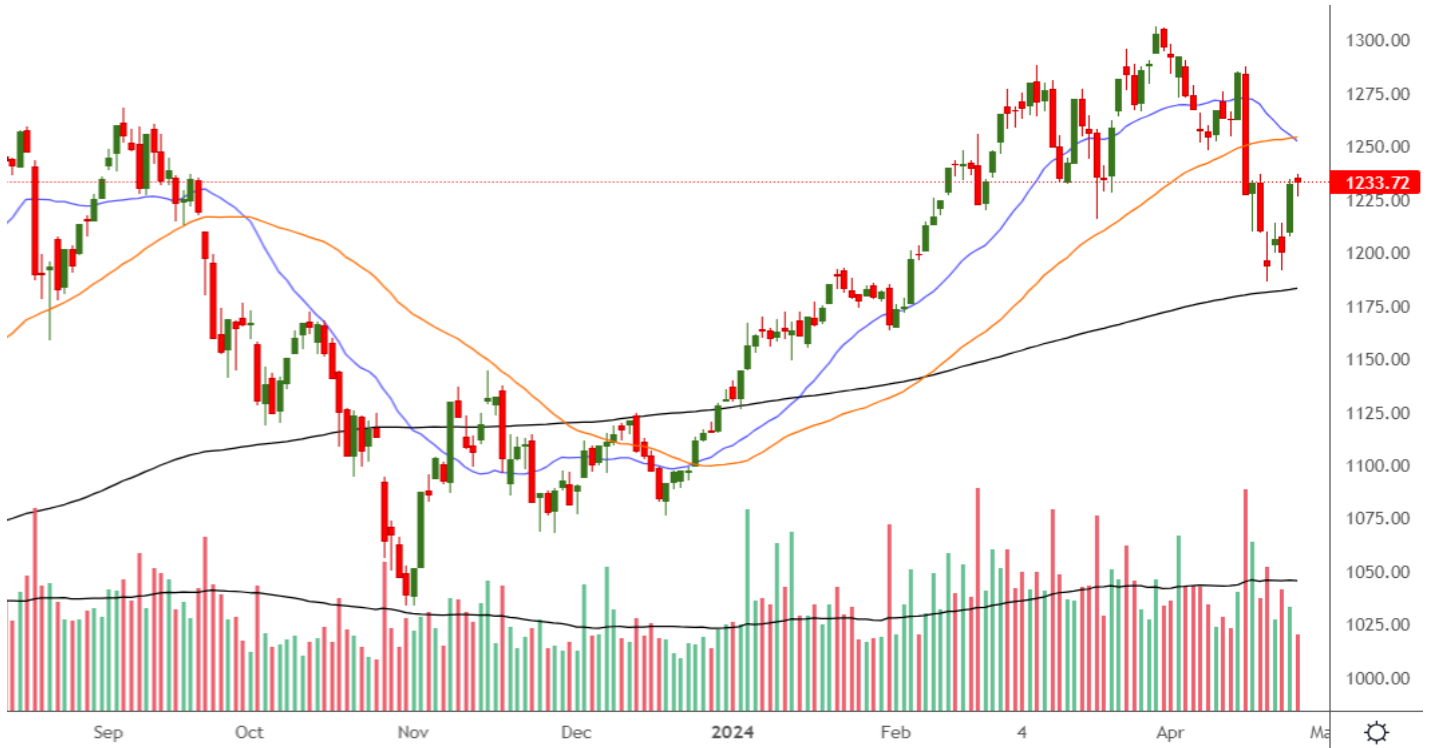
VN-Index có trạng thái lưỡng lự gần vùng 1.210 điểm sau phiên bật tăng mạnh. Thanh khoản giảm mạnh so với phiên trước, cho thấy dòng tiền vẫn còn thận trọng khi chỉ số gần vùng cản, tuy nhiên nguồn cung vẫn ở mức thấp và trong trạng thái chờ đợi. Diễn biến giằng co thăm dò trước vùng 1.210 điểm có thể sẽ tiếp diễn trong phiên giao dịch tiếp theo trước khi có tín hiệu cụ thể hơn. Tuy nhiên, nhìn chung VN-Index vẫn ẩn chứa rủi ro lùi bước do dòng tiền hỗ trợ đang ở mức thấp.



VN30-Index

VN30-Index tăng 1,55 điểm (+0,13%), đóng cửa tại 1.233,72 điểm. Thanh khoản khớp lệnh giảm với 157,7 triệu cổ phiếu.

VN30-Index cũng lưỡng lự với nền Star và thanh khoản giảm. Diễn biến giằng co thăm dò trước vùng 1.240 điểm có thể sẽ tiếp diễn trong phiên giao dịch tiếp theo trước khi có tín hiệu cụ thể hơn. Tuy nhiên, nhìn chung VN30-Index vẫn ẩn chứa rủi ro lùi bước do dòng tiền hỗ trợ đang ở mức thấp.



Khuyến nghị: Thị trường có trạng thái lưỡng lự gần vùng 1.210 điểm sau phiên bật tăng mạnh. Diễn biến giằng co thăm dò trước vùng 1.210 điểm có thể sẽ tiếp diễn trong phiên giao dịch tiếp theo trước khi có tín hiệu cụ thể hơn. Tuy nhiên, nhìn chung thị trường vẫn ẩn chứa rủi ro lùi bước do dòng tiền hỗ trợ đang ở mức thấp. Do vậy, Quý Nhà đầu tư cần tránh mua đuổi và giữ tỷ trọng danh mục ở mức hợp lý, đồng thời quan sát diễn biến cung cầu tại vùng cản để đánh giá lại trạng thái của thị trường. Hiện tại vẫn nên cân nhắc các đợt hồi phục để chốt lời hoặc cơ cấu danh mục theo hướng giảm thiểu rủi ro.

SỰ KIỆN TRONG NƯỚC

Thời gian	Sự kiện
01/04/2024	Công bố chỉ số quản lý thu mua (PMI)
15/04/2024	Công bố danh mục cổ phiếu thành phần chỉ số VN Diamond
18/04/2024	Đáo hạn HĐTL tháng 4 (VN30F2404)
29/04/2024	Công bố số liệu kinh tế Việt Nam tháng 4 và 4 tháng

SỰ KIỆN THẾ GIỚI

Thời gian	Quốc gia	Sự kiện
01/04/2024	Mỹ	Công bố chỉ số quản lý thu mua (PMI) Mỹ
02/04/2024	Châu Âu	Công bố chỉ số quản lý thu mua (PMI) Châu Âu
02/04/2024	Mỹ	Công bố báo cáo "Khảo sát việc làm và luân chuyển lao động (JOLTS)
03/04/2024	Mỹ	Chủ tịch Cục Dự trữ Liên bang Mỹ (Fed) - Powell phát biểu
03/04/2024	Mỹ	Thống kê tồn kho dầu thô của EIA
04/04/2024	Mỹ	Thống kê tồn kho khí tự nhiên của EIA
05/04/2024	Mỹ	Công bố tỷ lệ thất nghiệp tại Mỹ
05/04/2024	Châu Âu	Công bố doanh số bán lẻ Châu Âu tháng 3
10/04/2024	Mỹ	Thống kê tồn kho dầu thô của EIA
10/04/2024	Mỹ	Công bố Chỉ số giá tiêu dùng (CPI) Mỹ tháng 3
11/04/2024	Mỹ	Công bố số dư ngân sách của cục dự trữ Liên Bang Mỹ (Fed)
11/04/2024	Mỹ	Thống kê tồn kho khí tự nhiên của EIA
11/04/2024	Châu Âu	ECB công bố chính sách lãi suất và tiền tệ
11/04/2024	Mỹ	Biên bản cuộc họp FOMC
15/04/2024	Mỹ	Công bố doanh số bán lẻ Mỹ tháng 3
17/04/2024	Mỹ	Thống kê tồn kho dầu thô của EIA
17/04/2024	Trung Quốc	Công bố chỉ số sản xuất công nghiệp Trung Quốc tháng 3
17/04/2024	Trung Quốc	Công bố doanh số bán lẻ Trung Quốc tháng 3
18/04/2024	Mỹ	Thống kê tồn kho khí tự nhiên của EIA
24/04/2024	Mỹ	Thống kê tồn kho dầu thô của EIA
25/04/2024	Mỹ	Thống kê tồn kho khí tự nhiên của EIA
26/04/2024	Mỹ	Công bố chỉ số giá PCE Mỹ tháng 3

TIN TỨC RỒNG VIỆT

BÁO CÁO CÔNG TY (5 báo cáo phát hành gần nhất)	Ngày phát hành	Khuyến nghị	Giá mục tiêu
VIB – Ngân hàng bán lẻ với định hướng khác biệt mang lại giá trị trong dài hạn	22/12/2023	Mua – 1 năm	24.600
FRT – Bức tranh 2024 sáng hơn nhờ triển vọng từ chuỗi Long Châu	19/12/2023	Tích lũy – 1 năm	112.800
PC1 – Thận trọng với kỳ vọng tăng trưởng phía trước	25/7/2023	Trung lập – 1 năm	28.300
GMD – Cần thêm thời gian cho sự phục hồi khi bối cảnh vĩ mô chưa ủng hộ	24/7/2023	Tích lũy – 1 năm	63.400
MWG – Doanh thu dần cải thiện, nhưng gặp ghềnh con đường phục hồi lợi nhuận	20/7/2023	Tích lũy – 1 năm	51.200

Vui lòng xem chi tiết tại <https://www.vdsc.com.vn/trung-tam-phan-tich/doanh-nghiep>

THÔNG TIN CHỨNG CHỈ QUỸ

Tên quỹ mở	Ngày giao dịch	Phí phát hành (% giá trị giao dịch)	Phí mua lại (% giá trị giao dịch)	GTTSR trên một đv quỹ tại ngày định giá	GTTSR trên một đv quỹ tại ngày định giá kỳ trước	+/- GTTSR trên một đv quỹ so với kỳ trước
DFVN-CAF	17/11/2020	0% - 0,20%	0% - 0,20%	10.773	10.738	0,33%
ENF	19/11/2020	0% - 3%	0%	21.868	21.433	2,03%
MBBF	10/02/2020	0% - 0,5%	0% - 1%	11.567	11.462	0,92%
MBVF	12/11/2020	0%	0% - 1,4%	16.483	16.326	0,96%
VF1	25/11/2020	0% - 0,6%	0% - 3%	46.218	46.303	-0,18%
VF4	25/11/2020	0% - 0,6%	0% - 3%	18.901	18.945	-0,23%
VFB	19/11/2020	0% - 0,6%	0% - 3%	20.557	20.529	0,13%

TRUNG TÂM PHÂN TÍCH

Nguyễn Thị Phương Lam – Trưởng phòng

Khối Phân tích và Tư vấn đầu tư

+ 84 28 6299 2006 | Ext: 1313

lam.ntp@vdsc.com.vn

Trần Hà Xuân Vũ – Trưởng phòng

Khối Tư vấn Cá nhân

+ 84 28 6299 2006 | Ext: 1512

vu.thx@vdsc.com.vn

KHOẢ MÔI GIỚI KHÁCH HÀNG CÁ NHÂN

Lê Vương Hùng – Giám đốc khối

+ 84 28 6299 2006 | Ext: 1214

hung.lv@vdsc.com.vn

Phạm Phong Thành – Giám Đốc khối

+ 84 28 6299 2006 | Ext: 1225

thanh.pp@vdsc.com.vn

Trần Thị Quý – Giám Đốc khối

+ 84 28 6299 2006 | Ext: 1227

quy.tt@vdsc.com.vn

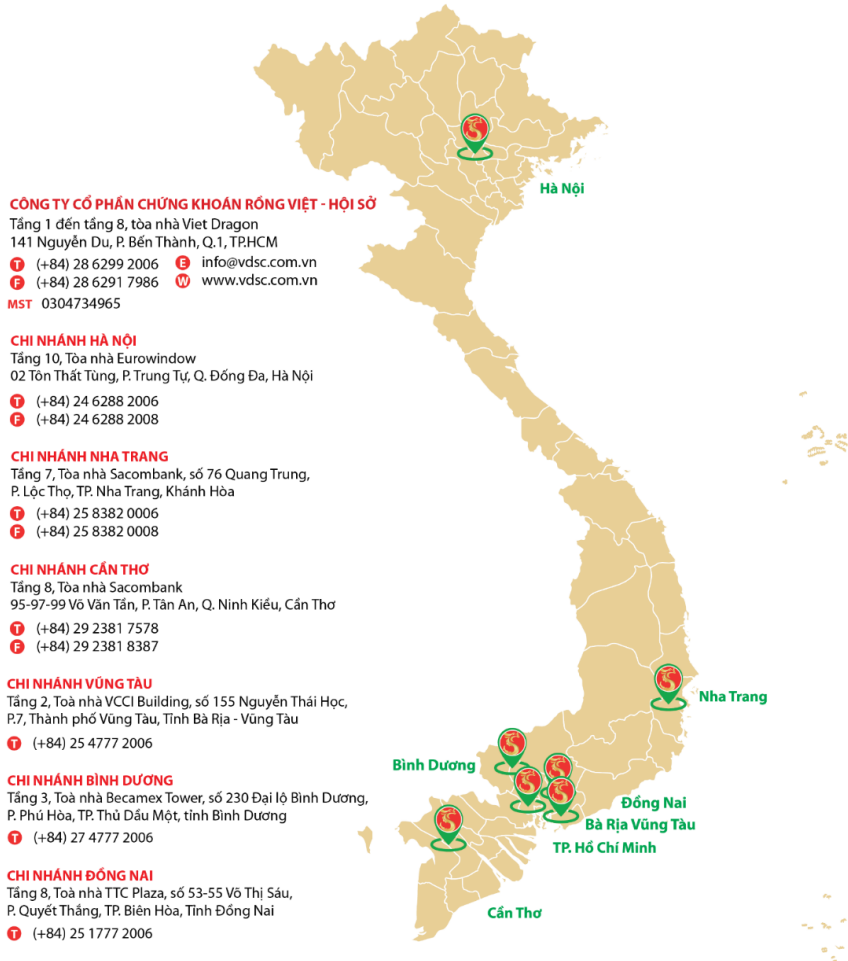
KHOẢ MÔI GIỚI KHÁCH HÀNG TỔ CHỨC

Nguyễn Anh Vũ – Giám Đốc khối

+ 84 28 6299 2006 | Ext: 1367

vu.na@vdsc.com.vn

MẠNG LƯỚI HOẠT ĐỘNG



Bản báo cáo này được chuẩn bị cho mục đích duy nhất là cung cấp thông tin và không nhằm đưa ra bất kỳ đề nghị hay hướng dẫn mua bán chứng khoán cụ thể nào. Các quan điểm và khuyến cáo được trình bày trong bản báo cáo này không tính đến sự khác biệt về mục tiêu, nhu cầu, chiến lược và hoàn cảnh cụ thể của từng nhà đầu tư. Ngoài ra, nhà đầu tư cũng ý thức có thể có các xung đột lợi ích ảnh hưởng đến tính khách quan của bản báo cáo này. Nhà đầu tư nên xem báo cáo này như một nguồn tham khảo khi đưa ra quyết định đầu tư và phải chịu toàn bộ trách nhiệm đối với quyết định đầu tư của chính mình. Rong Viet Securities tuyệt đối không chịu trách nhiệm đối với toàn bộ hay bất kỳ thiệt hại nào, hay sự kiện bị coi là thiệt hại, đối với việc sử dụng toàn bộ hoặc từng phần thông tin hay ý kiến nào của bản báo cáo này.

Toàn bộ các quan điểm thể hiện trong báo cáo này đều là quan điểm cá nhân của người phân tích. Không có bất kỳ một phần thu nhập nào của người phân tích liên quan trực tiếp hoặc gián tiếp đến các khuyến cáo hay quan điểm cụ thể trong bản báo cáo này.

Thông tin sử dụng trong báo cáo này được Rong Viet Securities thu thập từ những nguồn mà chúng tôi cho là đáng tin cậy. Tuy nhiên, chúng tôi không đảm bảo rằng những thông tin này là hoàn chỉnh hoặc chính xác. Các quan điểm và ước tính trong đánh giá của chúng tôi có giá trị đến ngày ra báo cáo và có thể thay đổi mà không cần báo cáo trước.

Bản báo cáo này được giữ bản quyền và là tài sản của Rong Viet Securities. Mọi sự sao chép, chuyển giao hoặc sửa đổi trong bất kỳ trường hợp nào mà không có sự đồng ý của Rong Viet Securities đều trái luật, **Bản quyền thuộc Rong Viet Securities, 2024.**