



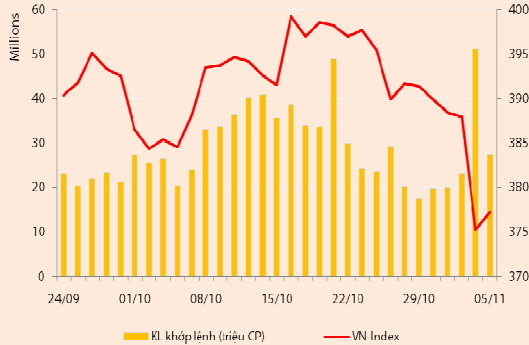
BẢN TIN CHỨNG KHOÁN

Ngày: 05/11/2012

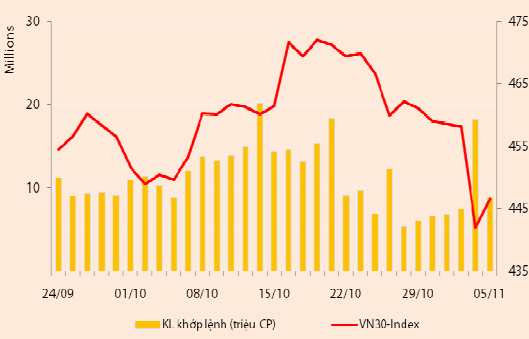
1. Diễn biến giao dịch và thống kê thị trường
2. Thị trường OTC, UPCOM
3. Tin kinh tế tài chính trong nước
4. Lịch sự kiện

DIỄN BIẾN GIAO DỊCH

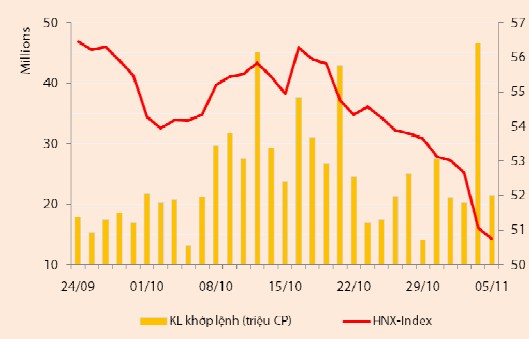
Chỉ số	VN-Index	VN30-Index	HN-Index
5/11/2012	377,27	446,51	50,75
Thay đổi (%)	0,54%	1,04%	-0,61%



Thanh khoản	HSX	VN30	HNX
KL khớp lệnh (CP)	27.392.320	8.812.280	21.493.800
Tổng KLGD (CP)	30.985.660	9.820.280	21.804.355
GT khớp lệnh (tỷ đồng)	298,88	137,72	118,85
Tổng GTGD	371,46	172,19	121,17



Giao dịch nước ngoài	HSX	VN30	HNX
Giá trị mua (tỷ đồng)	46,30	25,12	3,80
Giá trị bán (tỷ đồng)	67,66	51,02	1,71
Giao dịch ròng	(21,36)	(25,89)	2,09



Quan sát thị trường

Các chỉ số đóng cửa trái chiều trong phiên giao dịch đầu tuần: VNIndex tăng 2,01 điểm (+0,54%) lên 377,27 điểm, VN30 tăng 4,01 điểm (+0,88%) lên 460,53 điểm, ở chiều ngược lại, HNIIndex tiếp tục giảm nhẹ 0,61% còn 50,75 điểm.

Thanh khoản giảm mạnh trên cả hai sàn so với phiên cuối tuần trước. Sàn HSX có 27,4 triệu đv được khớp lệnh, giảm 46,27% và ứng với giá trị 298,88 tỷ đồng. Sàn HNX có 21,5 triệu đv được khớp lệnh, giảm 53,86% và tương ứng giá trị 118,85 tỷ đồng.

Tâm lý NĐT ổn định trở lại, thị trường đảo chiều tăng nhẹ. Sau khi mở cửa trong sắc đỏ thì lực cầu bắt đáy đã giúp một số mã vốn hóa lớn tăng điểm giúp thị trường có được phiên hồi phục sau khi giảm mạnh cuối tuần trước. Những mã giúp nâng đỡ điểm số của VNIndex trong phiên hôm nay gồm: VNM (+4,13%), MSN (+3,37%), PVD (+2,94%), PNJ (+2,94%) và một số bluechips khác như GAS, DRC, DPM, VIC, HSG... Hôm nay, áp lực thoát hàng ở cổ phiếu STB đã chấm dứt và cổ phiếu này đóng cửa ở mức tham chiếu, trong khi EIB và CTG tăng điểm trở lại thì MBB và VCB lại vẫn phải tiếp tục đóng cửa trong sắc đỏ. Những mã vẫn còn bị bán khá mạnh gồm có SBT, ITA, BVH và GMD. Bên cạnh đó, nhóm cổ phiếu khoáng sản và các mã đầu cơ khác cũng giảm mạnh về mức giá sàn trong phiên đầu tuần như KTB, KSA, KSS, BGM, VNE, KBC, DLG, AVF...

HNIndex vẫn tiếp tục xu hướng giảm, thanh khoản giảm mạnh. Mặc dù tâm lý NĐT đã ổn định trở lại trong phiên hôm nay song áp lực bán trên sàn HNX vẫn chưa chấm dứt, điển hình là ở các mã SCR, SHS, KLS, VCG, VND và BVS. Cổ phiếu ACB dù đã đảo chiều tăng điểm trở lại với mức tăng 1,39% vào lúc đóng cửa giao dịch song vẫn không thể giúp chỉ số HNIndex thoát khỏi sắc đỏ. Toàn sàn đóng cửa với độ rộng tiêu cực với 70 mã tăng giá và 110 mã giảm giá.

Hôm nay, NĐT nước ngoài bán mạnh trên sàn HSX và mua ròng nhẹ trên HNX, cụ thể, giá trị bán ròng trên HSX là 21,36 tỷ đồng và giá trị mua ròng trên HNX là 2,09 tỷ đồng.

Thông tin kinh tế và Nhận định thị trường

Theo số liệu của Ngân hàng Nhà nước, hết 9 tháng đầu năm, tổng tài sản của hệ thống các tổ chức tín dụng đạt hơn 4.866,1 nghìn tỷ đồng, giảm 1,89% so với cuối năm 2011. Vốn tự có của toàn hệ thống đạt 413,4 nghìn tỷ đồng, tăng 5,76% so với cuối năm 2011. Trong khi, vốn điều lệ đạt hơn 386,1 nghìn tỷ đồng, tăng 9,53% so với cuối năm 2011 và hầu như không có biến động lớn trong 5 tháng qua. Tỷ lệ an toàn vốn tối thiểu của toàn hệ thống tiếp tục giữ ở mức trên 14%, cao hơn quy định được Ngân hàng Nhà nước đặt ra là 9%. Chỉ số ROA và ROE lần lượt ở mức 0,39% và 4,14% vào ngày 30/9, và gần như không biến động so với thời điểm cuối tháng 8. Trước đó, ROA và ROE toàn hệ thống suy giảm trong tháng 5 đã tăng trở lại trong tháng 6,7 và 8. Hệ số ROA, ROE của nhóm quỹ tín dụng Trung ương vẫn tiếp tục giữ mức cao nhất trong toàn hệ thống, lần lượt đạt 1,68% và 8,41%, tuy nhiên đây là nhóm chiếm tỷ trọng nhỏ nhất về tổng tài sản. Tiếp theo là nhóm ngân hàng liên doanh, nước ngoài, NHTM Nhà nước, NHTM cổ phần. Nhóm công ty tài chính, cho thuê tiếp tục có chỉ số ROA và ROE âm 0,09% và 1,21%, không cải thiện so với thời điểm cuối tháng 8. Tỷ lệ vốn ngắn hạn cho vay trung và dài hạn của toàn hệ thống cuối tháng 9 là 16,81%. Nhóm NHTM Nhà nước và nhóm công ty tài chính, cho thuê có tỷ lệ này cao nhất, lên tới 21,89% và 21,22%. Tỷ lệ cấp tín dụng so với nguồn vốn huy động của các ngân hàng tại 30/9 đạt 90,9%. Nhóm NHTM Nhà nước và nhóm công ty tài chính, cho thuê có tỷ lệ này lên tới 101,95% và 131,74%. Các nhóm khác

đều duy trì tỷ lệ này dưới 100%.

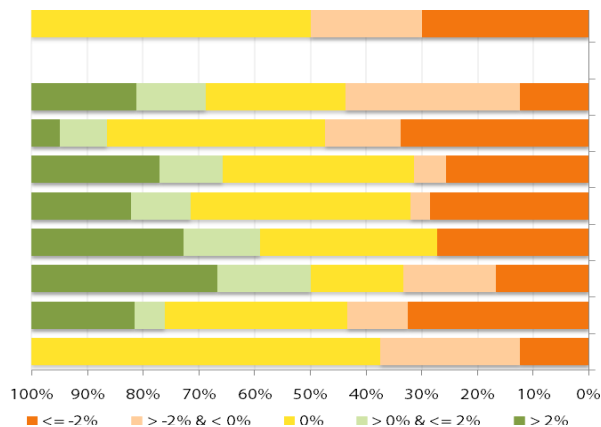
Phiên tăng điểm đầu tuần thiếu thuyết phục, chỉ số được nâng đỡ bởi lực cầu ở một số cổ phiếu bluechips. Như vậy, hoạt động bán tháo cuối tuần trước đã tạm ngưng sau khi thông tin mới liên quan đến nguyên chủ tịch HĐQT Sacombank được công bố. Tâm lý NĐT đã dần ổn định trở lại mặc dù áp lực bán mạnh vẫn còn tồn tại ở các mã đầu cơ và một số bluechips trong nhóm VN30. Tuy nhiên, đã có động thái bắt đáy dè dặt xuất hiện ở các mã vốn hóa lớn và giúp chỉ số VNIndex đóng cửa trong sắc xanh. Thanh khoản là yếu tố kém thuyết phục nhất của phiên tăng điểm hôm nay bởi khối lượng khớp lệnh trên cả hai sàn đã giảm chỉ còn bằng một nửa so với phiên cuối tuần trước. Trong khi đó, khối NĐT nước ngoài lại có động thái bán ròng trên HSX, đặc biệt là đối với nhóm cổ phiếu VN30 tại các mã STB, KDC, EIB, BVH và VCB.

Chúng tôi cho rằng NĐT đã bình tĩnh hơn và đang có động thái thăm dò đối với một số mã cơ bản tốt trong phiên đầu tuần, thị trường nhờ vậy sẽ được hỗ trợ và khả năng sẽ không giảm sâu thêm nếu không có thông tin nào xấu bất ngờ xuất hiện. Tuy nhiên, đứng trên quan điểm thận trọng, chúng tôi cho rằng NĐT nên đứng ngoài thị trường khi tình hình vĩ mô vẫn đang mang nhiều gam màu kém tích cực.

THỐNG KÊ GIAO DỊCH

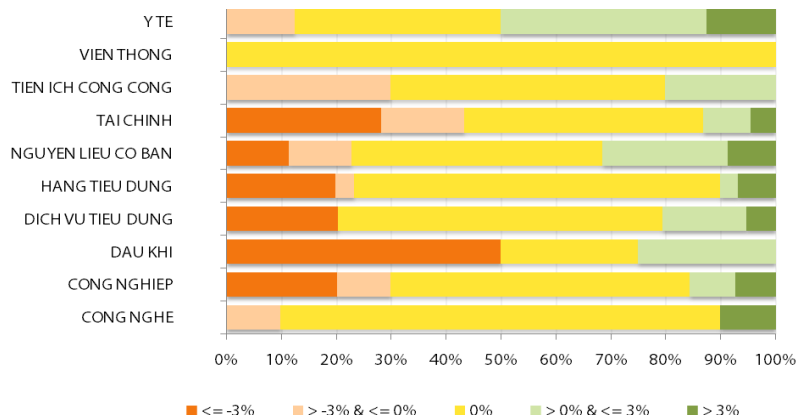
HSX

Cổ phiếu tăng/giảm giá theo ngành



HNX

Cổ phiếu tăng/giảm giá theo ngành



05 CP tăng / giảm giá mạnh nhất

Mã	Giá	(+) %	±% (T-10)	Mã	Giá	(-) %	±%(T-10)
IFS	15,0	4,90%	25,00%	D2D	15,2	-5,00%	-11,63%
VFG	40,9	4,87%	6,23%	VNS	22,9	-4,98%	-9,49%
VPK	22,8	4,59%	12,87%	BVH	27,0	-4,93%	-13,18%
SFI	16,1	4,55%	5,92%	LCM	15,5	-4,91%	3,33%
TDW	20,7	4,55%	31,85%	GMD	15,9	-4,79%	-11,67%

05 CP tăng / giảm giá mạnh nhất

Mã	Giá	(+) %	±% (T-10)	Mã	Giá	(-) %	±%(T-10)
HCC	12,3	6,96%	24,24%	CMI	6,7	-6,94%	-21,18%
CAP	26,8	6,77%	14,04%	HGM	93,0	-6,81%	10,71%
DPC	13,4	6,35%	19,64%	SDG	26,0	-6,81%	-6,81%
KTS	34,8	6,10%	2,65%	VHL	11,4	-6,56%	-34,86%
VTS	15,3	5,52%	5,52%	TBX	8,6	-6,52%	-1,15%

05 CP có KLGD / GTGD lớn nhất

Mã	KLGD (ngàn CP)	Tỷ trọng (%)	Mã	GTGD (tỷ đồng)	Tỷ trọng (%)
ITA	2.255	8,23	STB	31,19	10,43
DLG	1.795	6,55	MBB	18,63	6,23
STB	1.682	6,14	LCM	15,93	5,33
MBB	1.435	5,23	VNM	14,57	4,87
SAM	1.293	4,72	SSI	11,88	3,97

05 CP có KLGD / GTGD lớn nhất

Mã	KLGD (ngàn CP)	Tỷ trọng (%)	Mã	GTGD (tỷ đồng)	Tỷ trọng (%)
SCR	4.572	21,27	SCR	21,97	18,48
SHB	3.022	14,06	SHB	14,78	12,43
KLS	1.451	6,75	KLS	10,33	8,69
PVX	1.391	6,47	VND	8,73	7,34
SHS	1.136	5,28	PVX	5,56	4,68

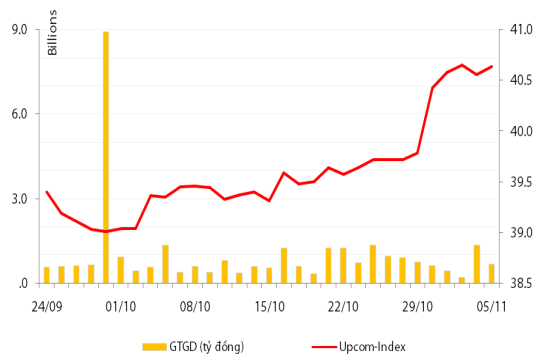
05 CP có GTGD ròng nhiều nhất của NĐTNN (tỷ đồng)

Mã	GT mua	GT bán	Mua ròng	Mã	GT mua	GT bán	Bán ròng
DPM	6,95	0,10	6,85	STB	0,04	17,88	(17,84)
DRC	4,95	0,50	4,45	KDC	7,24	17,88	(10,64)
CTG	1,84	0,24	1,59	BVH	0,46	2,89	(2,43)
GAS	1,62	0,04	1,58	EIB	0,00	1,71	(1,71)
HSG	1,37	0,00	1,37	VCB	0,00	1,31	(1,31)

05 CP có GTGD ròng nhiều nhất của NĐTNN (tỷ đồng)

Mã	GT mua	GT bán	Mua ròng	Mã	GT mua	GT bán	Bán ròng
LAS	1,34	-	1,34	PGS	0,00	1,61	(1,61)
VNR	0,95	-	0,95	PVA	-	0,05	(0,05)
SHB	0,56	-	0,56	SCR	-	0,02	(0,02)
DBC	0,24	0,02	0,23	HEV	-	0,00	(0,00)
HUT	0,18	-	0,18	PVI	-	0,00	(0,00)

UpCom



Đóng cửa phiên giao dịch ngày 05/11, Upcom Index tăng 0,2% lên 40,64 điểm. Thanh khoản giảm mạnh, còn 81.400 cổ phiếu được chuyển nhượng, tương đương giá trị 664,5 triệu đồng.

NĐT nước ngoài thực hiện hai giao dịch mua vào 100 cổ phiếu DBM và 1.000 cổ phiếu GDW.

Các cổ phiếu có thanh khoản cao nhất sàn Upcom lần lượt là NT2 (15.000 đv) và UDJ (13.800 đv).

Cổ phiếu tăng điểm mạnh nhất trong phiên là HIG (+10%) lên 4.400 đồng/cp và cổ phiếu giảm giá mạnh nhất trong phiên là GDW (-9,52%) còn 13.300 đồng/cp.

Toàn sàn có 18 mã tăng giá, 8 mã giảm giá và 101 mã đứng giá và không có giao dịch.

Thị trường OTC

STT	Tên công ty	Viết tắt	Ngày 18/09/2012	
			Giá thấp nhất	Giá cao nhất
TÀI CHÍNH - NGÂN HÀNG				
1	Ngân hàng TMCP Kỹ Thương VN	TECHCOMBANK	10.000	12.000
2	Ngân hàng TMCP Đông Á	EAB	9.500	10.500
3	Ngân hàng TMCP Phương Nam	SOUTHERNBANK	9.500	10.500
4	NH TMCP Ngoại Quốc Doanh VN	VPB	8.000	9.000
5	Ngân hàng TMCP Quốc Tế	VIB	10.000	11.000
DƯỢC PHẨM - Y TẾ				
1	CTCP Bệnh Viện Tim Tâm Đức	TDH	21.000	23.000
2	Công ty Cổ phần Pymepharco	PYMEPHARCO	65.000	68.000
CÔNG NGHIỆP				
1	CTCP Dây và Cáp Điện Việt Nam	CADIVI	16.000	17.000
2	CTCP Đại lý Hàng Hải Việt Nam	VOSA	11.000	11.000
NGUYÊN LIỆU CƠ BẢN				
1	CTCP Bảo Vệ Thực Vật An Giang	AGPPS	53.000	57.000
HÀNG TIÊU DÙNG				
1	CTCP Công Nghiệp TM Masan	MASAN	60.000	70.000
2	Tổng CTCP May Việt Tiến	VTEC	17.000	18.000
3	Tổng công ty Bia rượu nước giải khát Sài Gòn	SABECO	48.000	52.000
KHÁC				
1	CTCP Bất Động Sản EXIM	EXIMLAND	14.000	15.000
2	CTCP Bảo Hiểm Nhà Rông	BLIC	12.500	13.500

LỊCH SỰ KIỆN

Mã CK	Ngày GD không hưởng quyền	Ngày chốt danh sách	Sự kiện	Tỉ lệ	Đợt - Năm	Ngày thực hiện	TG ĐK thực hiện quyền	TG chuyển nhượng	Giá (đ/cp)
ST8	26/11/2012	28/11/2012	Cổ tức bằng tiền	20%	2-2012	06/12/2012			
BBS	14/11/2012	16/11/2012	Cổ tức bằng tiền	12%	2011	07/12/2012			
LHC	05/11/2012	07/11/2012	Cổ tức bằng tiền	25%	1-2012	30/11/2012			
DHG	05/11/2012	07/11/2012	Cổ tức bằng tiền	10%	1-2012	29/11/2012			
ABT	01/11/2012	05/11/2012	Cổ tức bằng tiền	15%	3-2012	16/11/2012			
SEC	01/11/2012	05/11/2012	Cổ tức bằng tiền	25%	2012	25/12/2012			
VNI	01/11/2012	05/11/2012	Lấy ý kiến cổ đông bằng văn bản						

Nguồn: HSX, HNX

LIÊN HỆ GIAO DỊCH

Thông tin chi tiết về giá, tình hình giao dịch và nhận định về cổ phiếu, xin vui lòng liên hệ với **Phòng Môi Giới** – CTCP CK Rồng Việt:

Địa chỉ: Lầu 2, 141 Nguyễn Du, Quận 1, TP.HCM

Điện thoại: 08.39302156/ 08.62992006

Liên hệ: A. Tuấn (ext. 237), A.Hùng (ext.212), A. Đàm (ext. 225), A. Thành (ext. 227), A. Thụy (ext: 231), C. Hương (ext. 203)

Fax: (84 8) 6291 7986



Bản tin này được chuẩn bị cho mục đích duy nhất là cung cấp thông tin và không nhằm đưa ra bất kỳ đề nghị hay hướng dẫn mua bán chứng khoán cụ thể nào. Các quan điểm và khuyến cáo được trình bày trong bản tin này không tính đến sự khác biệt về mục tiêu, nhu cầu, chiến lược và hoàn cảnh cụ thể của từng nhà đầu tư. Ngoài ra, nhà đầu tư cũng ý thức có thể có các xung đột lợi ích ảnh hưởng đến tính khách quan của bản tin này. Nhà đầu tư nên xem bản tin này như một nguồn tham khảo khi đưa ra quyết định đầu tư và phải chịu toàn bộ trách nhiệm đối với quyết định đầu tư của chính mình. RONGVIET SECURITIES tuyệt đối không chịu trách nhiệm đối với toàn bộ hay bất kỳ thiệt hại nào, hay sự kiện bị coi là thiệt hại, đối với việc sử dụng toàn bộ hoặc từng phần thông tin hay ý kiến nào của bản tin này.

Thông tin sử dụng trong bản tin này được RONGVIET SECURITIES thu thập từ những nguồn mà chúng tôi cho là đáng tin cậy. Tuy nhiên, chúng tôi không đảm bảo rằng những thông tin này là hoàn chỉnh hoặc chính xác. Các quan điểm và ước tính của chúng tôi có giá trị đến ngày phát hành bản tin và có thể thay đổi mà không cần báo trước.