



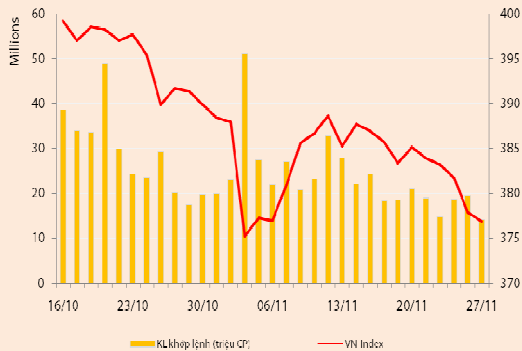
BẢN TIN CHỨNG KHOÁN

Ngày: 27/11/2012

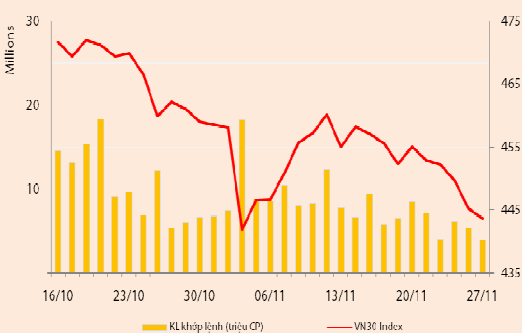
1. Diễn biến giao dịch và thống kê thị trường
2. Thị trường OTC, UPCOM
3. Tin kinh tế tài chính trong nước
4. Lịch sự kiện

THỊ TRƯỜNG CHỨNG KHOÁN VÀ TIN KINH TẾ

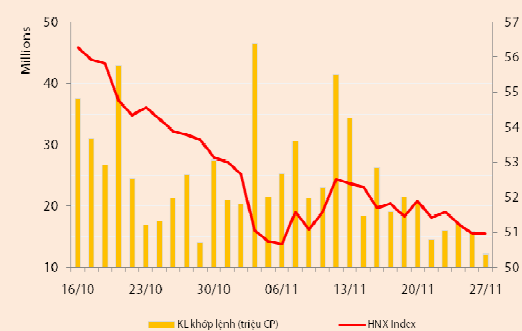
| Chỉ số | VN-Index | VN30-Index | HN-Index |
|--------------|----------|------------|----------|
| 27/11/2012 | 376,89 | 443,68 | 50,96 |
| Thay đổi (%) | -0,27% | -0,33% | 0,00% |



| Thanh khoản | HSX | VN30 | HNX |
|------------------------|------------|-----------|------------|
| KL khớp lệnh (CP) | 14.100.000 | 3.897.300 | 12.127.400 |
| Tổng KLGD (CP) | 18.726.211 | 6.701.939 | 16.096.476 |
| GT khớp lệnh (tỷ đồng) | 163,30 | 67,47 | 69,21 |
| Tổng GTGD | 300,45 | 182,18 | 95,28 |



| Giao dịch nước ngoài | HSX | VN30 | HNX |
|-----------------------|-------|-------|--------|
| Giá trị mua (tỷ đồng) | 36,88 | 18,58 | 3,17 |
| Giá trị bán (tỷ đồng) | 29,20 | 14,02 | 5,69 |
| Giao dịch ròng | 7,67 | 4,56 | (2,52) |



THỊ TRƯỜNG CHỨNG KHOÁN

Kết thúc phiên ngày 27/11, VNIndex có phiên giảm điểm thứ 5 liên tiếp, HNIndex giữ điểm. VNIndex giảm thêm 0,27% xuống 376,89 điểm; VN30 giảm 0,33% còn 443,68 điểm và HNIndex giữ nguyên mốc 50,96 điểm.

Dòng tiền cạn kiệt, giá trị khớp lệnh trên cả hai sàn giảm khoảng 26% so với phiên đầu tuần. Hôm nay, KDC có nhiều giao dịch thỏa thuận ở mức giá trần, tổng khối lượng thỏa thuận thành công đạt xấp xỉ 2,5 triệu đv.

Giao dịch của khối ngoại có phần cải thiện hơn phiên trước, họ mua ròng thêm 7,67 tỷ đồng trên HSX và tiếp tục bán ròng 2,52 tỷ đồng trên HNX. NĐT nước ngoài mua nhiều nhất KDC (~6 tỷ đồng), MBB (~4,5 tỷ đồng) và DPM (~1,7 tỷ đồng)

Sàn HSX – kịch bản đi xuống trong điều kiện giao dịch yếu lập lại. Nhóm có vốn hóa lớn bất ngờ sụt giảm hơn phiên trước và đã có sự phân hóa, những mã đảo chiều tăng điểm gồm có VNM, DIG, MBB, HPG, GMD và IJC. Cổ phiếu ITA bị chặn mua giá sàn và chặn bán giá trần với khối lượng lớn, chốt phiên, mã này đứng giá với chỉ 452.000 đv được khớp lệnh. Độ rộng thị trường vẫn tiêu cực song có chuyển biến tốt hơn hôm qua với 76 mã tăng và 111 mã giảm, những mã tăng trần nổi bật trên HSX hôm nay gồm có DHM, DLG, HQC, KHP, PVT...

Sàn HNX – HNIndex ngừng rơi tìm điểm cân bằng. Chỉ số HNIndex có phiên hiếm hoi trụ lại ở mức tham chiếu do độ rộng thị trường cân bằng và các mã dẫn dắt hầu hết đứng giá. Cổ phiếu ngân hàng có NVB bất ngờ tăng trần vào cuối phiên trong khi SHB giảm nhẹ và ACB giữ giá tham chiếu. SPI và TPP là hai mã duy trì được cầu tích cực trong những phiên gần đây, chốt phiên, SPI có được phiên tăng trần thứ 5 liên tiếp trong khi đà tăng của TPP được giữ tương đối vững từ giữa tháng đến nay.

Nhận định thị trường

Các chỉ số tiếp tục diễn biến tiêu cực trong phiên giao dịch hôm nay, VNIndex đã giảm gần tiệm cận mức đóng cửa của ngày 2/11 (sự kiện ông Đặng Văn Thành từ chức Chủ tịch HĐQT STB). Giao dịch tiếp tục trong tình trạng kiệt quệ về thanh khoản và thiếu vắng thông tin hỗ trợ. Điểm tích cực duy nhất của phiên hôm nay là NĐT nước ngoài đã trở lại mua ròng nhẹ trên HSX song lực cầu yếu và thận trọng.

Với diễn biến của dòng tiền hiện tại, chúng tôi cho rằng sẽ xuất hiện nhịp hồi kỹ thuật trong vài phiên giao dịch tới. Tuy nhiên, cần nhắc các yếu tố cơ bản, xu hướng chủ đạo trong ngắn hạn của VNIndex sẽ là xu hướng giảm co đi xuống, thị trường hiện tại đang rất cần một điểm tựa vĩ mô đủ vững chắc để có thể phục hồi.

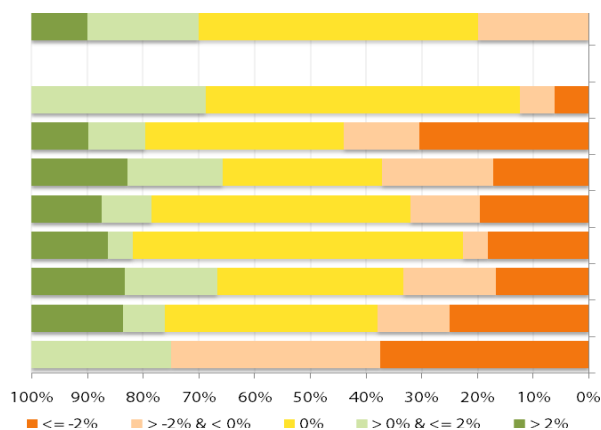
THÔNG TIN KINH TẾ

Tồn kho tăng, chỉ số sản xuất công nghiệp (IIP) giảm về mức bình quân quý III/2012. Bộ Kế hoạch đầu tư (KHĐT) hôm nay đã công bố mức tăng hàng tồn kho tại thời điểm 1/11/2012, theo đó, chỉ số hàng tồn kho tăng trở lại từ mức 20,3% trong tháng trước lên 20,9%. Số liệu thống kê bị nhiễu bởi tồn kho nhóm sản phẩm điện thoại tăng đột biến lên 425,1%, do nhu cầu trữ mặt hàng này cho dịp Tết. Theo Bộ KHĐT, nếu loại trừ biến động ở nhóm sản phẩm trên thì tồn kho của ngành công nghiệp chế biến chế tạo chỉ ở mức 20%, thấp hơn mức 21,5% của cùng kỳ năm 2011. Báo cáo thống kê cũng cho thấy mức tăng của chỉ số IIP trong tháng 11 là 4,8%, thấp hơn mức tăng 5,8% của tháng 10. Tính chung 11 tháng của năm 2012, chỉ số IIP tăng 4,6% so với cùng kỳ, trong đó ngành chủ chốt là công nghiệp chế biến chế tạo chỉ tăng 3,9%. Các con số thống kê cho thấy kinh tế tháng 11 tiếp tục trì trệ như giai đoạn trước, điều này tiếp tục là gánh nặng đối với tâm lý NĐT trên TTCKVN.

THỐNG KÊ GIAO DỊCH

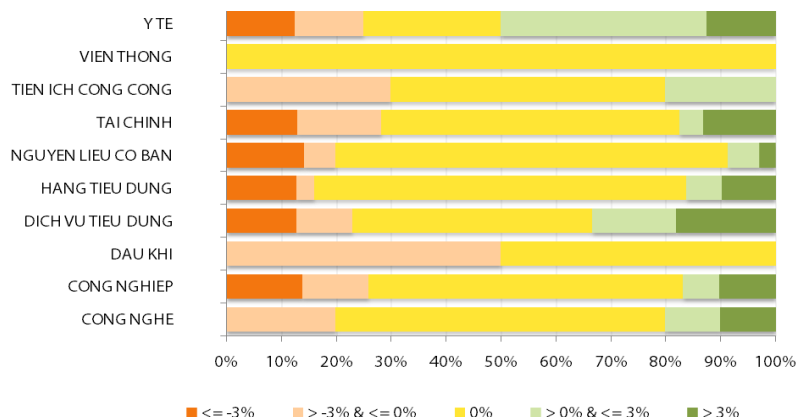
HSX

Cổ phiếu tăng/giảm giá theo ngành



HNX

Cổ phiếu tăng/giảm giá theo ngành



05 CP tăng / giảm giá mạnh nhất

| Mã | Giá | (+) % | ±% (T-10) | Mã | Giá | (-) % | ±%(T-10) |
|-----|------|-------|-----------|-----|------|--------|----------|
| LHG | 14,8 | 4,96% | -1,33% | TNA | 15,2 | -5,00% | -10,06% |
| DHM | 21,4 | 4,90% | 15,68% | NNC | 34,2 | -5,00% | -0,58% |
| JVC | 21,5 | 4,88% | 18,13% | CLC | 13,6 | -4,90% | -11,11% |
| ASP | 4,4 | 4,76% | 15,79% | BCI | 13,7 | -4,86% | -10,46% |
| BBC | 17,6 | 4,76% | 15,03% | SSC | 27,5 | -4,84% | -10,42% |

05 CP tăng / giảm giá mạnh nhất

| Mã | Giá | (+) % | ±% (T-10) | Mã | Giá | (-) % | ±%(T-10) |
|-----|------|-------|-----------|-----|------|--------|----------|
| PSC | 10,8 | 6,93% | 13,68% | DNP | 13,6 | -6,85% | -6,85% |
| SPI | 14,0 | 6,87% | 57,30% | ECI | 9,7 | -6,73% | -3,00% |
| ARM | 17,5 | 6,71% | 6,71% | TMC | 11,2 | -6,67% | 4,67% |
| HAT | 20,8 | 6,67% | 4,00% | B82 | 10,3 | -6,36% | 1,98% |
| SD5 | 9,6 | 6,67% | 17,07% | SJC | 7,4 | -6,33% | 1,37% |

05 CP có KLGD / GTGD lớn nhất

| Mã | KLGD (ngàn CP) | Tỷ trọng (%) | Mã | GTGD (tỷ đồng) | Tỷ trọng (%) |
|-----|----------------|--------------|-----|----------------|--------------|
| BGM | 683 | 4,84 | SSI | 8,16 | 4,99 |
| KSA | 606 | 4,29 | MBB | 7,18 | 4,39 |
| MBB | 594 | 4,21 | HAG | 7,18 | 4,39 |
| SSI | 572 | 4,05 | VNM | 6,90 | 4,22 |
| ITA | 452 | 3,2 | FCN | 6,47 | 3,96 |

05 CP có KLGD / GTGD lớn nhất

| Mã | KLGD (ngàn CP) | Tỷ trọng (%) | Mã | GTGD (tỷ đồng) | Tỷ trọng (%) |
|-----|----------------|--------------|-----|----------------|--------------|
| SCR | 3.044 | 25,10 | SCR | 13,07 | 18,89 |
| SHB | 2.159 | 17,80 | SHB | 10,31 | 14,90 |
| VND | 918 | 7,57 | VND | 7,46 | 10,77 |
| HBS | 861 | 7,10 | PGS | 5,83 | 8,43 |
| PVX | 829 | 6,84 | HBS | 5,68 | 8,21 |

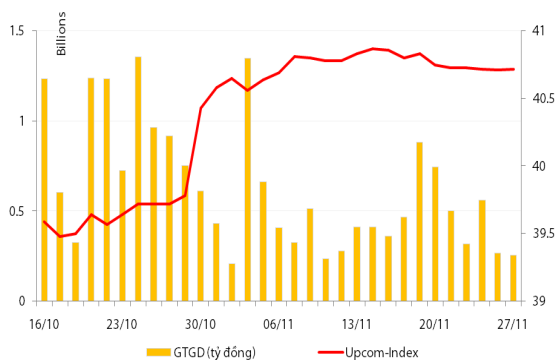
05 CP có GTGD ròng nhiều nhất của NĐTNN (tỷ đồng)

| Mã | GT mua | GT bán | Mua ròng | Mã | GT mua | GT bán | Bán ròng |
|-----|--------|--------|----------|-----|--------|--------|----------|
| KDC | 7,00 | 0,96 | 6,04 | VPK | 0,00 | 2,03 | (2,03) |
| MBB | 4,53 | 0,00 | 4,53 | HAG | 0,04 | 1,78 | (1,74) |
| DPM | 2,00 | 0,27 | 1,73 | VIC | 0,33 | 1,79 | (1,46) |
| HPG | 1,63 | 0,22 | 1,41 | TDH | 0,00 | 1,37 | (1,37) |
| VSH | 0,93 | 0,05 | 0,88 | SSI | 0,07 | 1,43 | (1,35) |

05 CP có GTGD ròng nhiều nhất của NĐTNN (tỷ đồng)

| Mã | GT mua | GT bán | Mua ròng | Mã | GT mua | GT bán | Bán ròng |
|-----|--------|--------|----------|-----|--------|--------|----------|
| LAS | 1,84 | - | 1,84 | SHB | - | 2,45 | (2,45) |
| HAD | 0,28 | - | 0,28 | NBC | - | 1,46 | (1,46) |
| PVC | 0,23 | - | 0,23 | VCS | - | 0,62 | (0,62) |
| DXP | 0,12 | - | 0,12 | PVX | - | 0,28 | (0,28) |
| ARM | 0,09 | - | 0,09 | VND | - | 0,23 | (0,23) |

UpCom



Chốt phiên giao dịch ngày 27/11, UpcomIndex tăng 0,01 điểm (+0,02%) lên 40,72 điểm. Thanh khoản biến động nhẹ, có 26.900 cổ phiếu được giao dịch, tương ứng giá trị 256 triệu đồng.

NĐT nước ngoài không có giao dịch trên Upcom trong phiên hôm nay.

Hôm nay sàn Upcom không có cổ phiếu có KLGD đạt trên 10 ngàn đơn vị. CHP là mã có thanh khoản cao nhất sàn song chỉ đạt 6.000 đơn vị.

Cổ phiếu tăng điểm mạnh nhất trong phiên là MDF (+10%) lên 4.400 đồng/cp, cổ phiếu giảm điểm mạnh nhất là ADP (-10%) còn 9.900 đồng/cp.

Toàn sàn có 6 mã tăng giá, 6 mã giảm giá và 114 mã đứng giá và không có giao dịch.

Thị trường OTC

| STT | Tên công ty | Viết tắt | Ngày 18/09/2012 | |
|------------------------------|--|--------------|-----------------|--------------|
| | | | Giá thấp nhất | Giá cao nhất |
| TÀI CHÍNH - NGÂN HÀNG | | | | |
| 1 | Ngân hàng TMCP Kỹ Thương VN | TECHCOMBANK | 10.000 | 12.000 |
| 2 | Ngân hàng TMCP Đông Á | EAB | 9.500 | 10.500 |
| 3 | Ngân hàng TMCP Phương Nam | SOUTHERNBANK | 9.500 | 10.500 |
| 4 | NH TMCP Ngoại Quốc Doanh VN | VPB | 8.000 | 9.000 |
| 5 | Ngân hàng TMCP Quốc Tế | VIB | 10.000 | 11.000 |
| DƯỢC PHẨM - Y TẾ | | | | |
| 1 | CTCP Bệnh Viện Tim Tâm Đức | TDH | 21.000 | 23.000 |
| 2 | Công ty Cổ phần Pymepharco | PYMEPHARCO | 65.000 | 68.000 |
| CÔNG NGHIỆP | | | | |
| 1 | CTCP Dây và Cáp Điện Việt Nam | CADIVI | 16.000 | 17.000 |
| 2 | CTCP Đại Lý Hàng Hải Việt Nam | VOSA | 11.000 | 11.000 |
| NGUYÊN LIỆU CƠ BẢN | | | | |
| 1 | CTCP Bảo Vệ Thực Vật An Giang | AGPPS | 53.000 | 57.000 |
| HÀNG TIÊU DÙNG | | | | |
| 1 | CTCP Công Nghiệp TM Masan | MASAN | 60.000 | 70.000 |
| 2 | Tổng CTCP May Việt Tiến | VTEC | 17.000 | 18.000 |
| 3 | Tổng công ty Bia rượu nước giải khát Sài Gòn | SABECO | 48.000 | 52.000 |
| KHÁC | | | | |
| 1 | CTCP Bất Động Sản EXIM | EXIMLAND | 14.000 | 15.000 |
| 2 | CTCP Bảo Hiểm Nhà Rông | BLIC | 12.500 | 13.500 |

LỊCH SỰ KIỆN

| Mã CK | Ngày GD không hưởng quyền | Ngày chốt danh sách | Sự kiện | Tỉ lệ | Đợt - Năm | Ngày thực hiện | TG ĐK thực hiện quyền | TG chuyển nhượng | Giá (đ/cp) |
|-------|---------------------------|---------------------|--------------------------------------|-------|-----------|----------------|-----------------------|------------------|------------|
| VNM | 19/12/2012 | 21/12/2012 | Phát hành cổ phiếu cho CĐ hiện hữu | 2:1 | | | | | |
| TCM | 10/12/2012 | 12/12/2012 | Cổ tức bằng tiền | 7% | 2-2011 | 08/01/2013 | | | |
| SRF | 06/12/2012 | 10/12/2012 | Cổ tức bằng tiền | 15% | 2-2012 | 21/12/2012 | | | |
| DBC | 05/12/2012 | 07/12/2012 | Cổ tức bằng tiền | 15% | 2012 | 07/01/2013 | | | |
| FPT | 05/12/2012 | 07/12/2012 | Cổ tức bằng tiền | 10% | 2-2012 | 28/12/2012 | | | |
| NNC | 05/12/2012 | 07/12/2012 | Cổ tức bằng tiền | 20% | 2-2012 | 27/12/2012 | | | |
| GLT | 04/12/2012 | 06/12/2012 | Cổ tức bằng tiền | 10% | 2-2012 | 28/12/2012 | | | |
| HAG | 04/12/2012 | 06/12/2012 | Lấy ý kiến cổ đông bằng văn bản | | | | | | |
| GAS | 04/12/2012 | 06/12/2012 | Cổ tức bằng tiền | 10% | 2-2012 | 31/12/2012 | | | |
| SLS | 03/12/2012 | 05/12/2012 | Cổ tức bằng tiền | 10% | 1-2012 | 21/12/2012 | | | |
| MCP | 03/12/2012 | 05/12/2012 | Cổ tức bằng tiền | 8% | 2012 | 25/12/2012 | | | |
| DPM | 03/12/2012 | 05/12/2012 | Cổ tức bằng tiền | 10% | 2-2012 | 24/12/2012 | | | |
| TRC | 03/12/2012 | 05/12/2012 | Cổ tức bằng tiền | 15% | 1-2012 | 17/12/2012 | | | |
| PAN | 29/11/2012 | 03/12/2012 | Cổ tức bằng tiền | 10% | 2012 | 24/12/2012 | | | |
| LCD | 28/11/2012 | 30/11/2012 | Cổ phiếu thưởng | 9:1 | | | | | |
| KMT | 28/11/2012 | 30/11/2012 | Lấy ý kiến cổ đông bằng văn bản | | | | | | |
| TH1 | 28/11/2012 | 30/11/2012 | Cổ tức bằng tiền | 5% | 2-2011 | 02/01/2013 | | | |
| SGC | 28/11/2012 | 30/11/2012 | Cổ tức bằng tiền | 10% | 1-2012 | 20/12/2012 | | | |
| EVE | 28/11/2012 | 30/11/2012 | Đại hội đồng cổ đông bất thường 2012 | | | | | | |
| VCB | 28/11/2012 | 30/11/2012 | Lấy ý kiến cổ đông bằng văn bản | | | | | | |
| BMC | 28/11/2012 | 30/11/2012 | Cổ tức bằng tiền | 10% | 2-2012 | 20/12/2012 | | | |
| NVT | 28/11/2012 | 30/11/2012 | Đại hội cổ đông bất thường | | | | | | |
| SEB | 27/11/2012 | 29/11/2012 | Cổ tức bằng tiền | 11% | 2-2012 | 11/12/2012 | | | |
| IDV | 27/11/2012 | 29/11/2012 | Đại hội cổ đông thường niên năm 2013 | | | | | | |
| PXS | 27/11/2012 | 29/11/2012 | Cổ tức bằng tiền | 10% | 1-2012 | 12/10/2012 | | | |
| PXS | 27/11/2012 | 29/11/2012 | Quyền mua CP | 5:3 | | | | | |

| | | | | | | | | | |
|-----|------------|------------|---------------------------------------|-----|--------|------------|--|--|--|
| HAI | 26/11/2012 | 28/11/2012 | Đại hội đồng cổ đông thường niên 2012 | | | | | | |
| DVP | 26/11/2012 | 28/11/2012 | Cổ tức bằng tiền | 20% | 1-2012 | 14/12/2012 | | | |
| HPS | 26/11/2012 | 28/11/2012 | Cổ tức bằng tiền | 7% | 2011 | 18/12/2012 | | | |
| APG | 26/11/2012 | 28/11/2012 | Đại hội cổ đông bất thường 2012 | | | | | | |
| HAD | 26/11/2012 | 28/11/2012 | Cổ tức bằng tiền | 10% | 2012 | 13/12/2012 | | | |

Nguồn: HSX, HNX

LIÊN HỆ GIAO DỊCH

Thông tin chi tiết về giá, tình hình giao dịch và nhận định về cổ phiếu, xin vui lòng liên hệ với **Phòng Môi Giới** – CTCP CK Rồng Việt:

Địa chỉ: Lầu 2, 141 Nguyễn Du, Quận 1, TP.HCM

Điện thoại: 08.39302156/ 08.62992006

Liên hệ: A. Tuấn (ext. 237), A.Hùng (ext.212), A. Đàm (ext. 225), A. Thành (ext. 227), A. Thụy (ext: 231), C. Hương (ext. 203)

Fax: (84 8) 6291 7986



Bản tin này được chuẩn bị cho mục đích duy nhất là cung cấp thông tin và không nhằm đưa ra bất kỳ đề nghị hay hướng dẫn mua bán chứng khoán cụ thể nào. Các quan điểm và khuyến cáo được trình bày trong bản tin này không tính đến sự khác biệt về mục tiêu, nhu cầu, chiến lược và hoàn cảnh cụ thể của từng nhà đầu tư. Ngoài ra, nhà đầu tư cũng ý thức có thể có các xung đột lợi ích ảnh hưởng đến tính khách quan của bản tin này. Nhà đầu tư nên xem bản tin này như một nguồn tham khảo khi đưa ra quyết định đầu tư và phải chịu toàn bộ trách nhiệm đối với quyết định đầu tư của chính mình. RONGVIET SECURITIES tuyệt đối không chịu trách nhiệm đối với toàn bộ hay bất kỳ thiệt hại nào, hay sự kiện bị coi là thiệt hại, đối với việc sử dụng toàn bộ hoặc từng phần thông tin hay ý kiến nào của bản tin này.

Thông tin sử dụng trong bản tin này được RONGVIET SECURITIES thu thập từ những nguồn mà chúng tôi cho là đáng tin cậy. Tuy nhiên, chúng tôi không đảm bảo rằng những thông tin này là hoàn chỉnh hoặc chính xác. Các quan điểm và ước tính của chúng tôi có giá trị đến ngày phát hành bản tin và có thể thay đổi mà không cần báo trước.