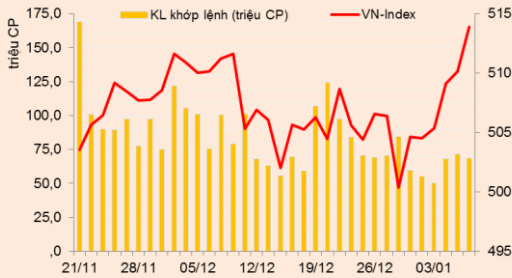
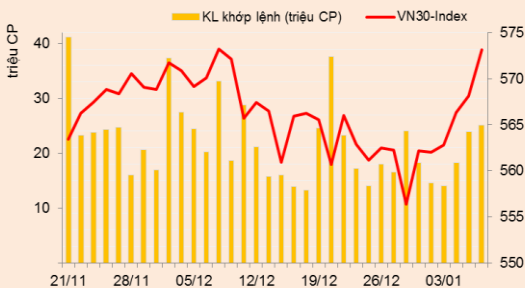


**THỊ TRƯỜNG CHỨNG KHOÁN & TIN KINH TẾ**

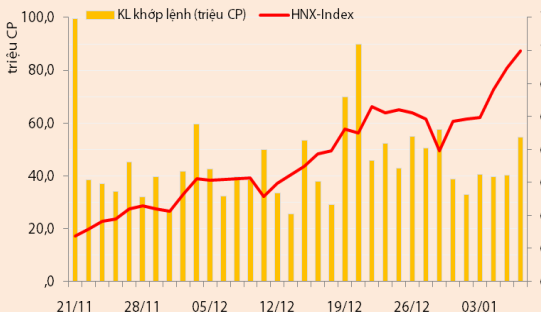
Chỉ số	VN-Index	VN30-Index	HN-Index
8/01/2014	513,90	573,11	69,99
Thay đổi (%)	0,74%	0,87%	0,75%



Thanh khoản	HSX	VN30	HNX
KL khớp lệnh (CP)	68.629.490	25.130.860	54.716.480
Tổng KLGD (CP)	70.296.940	25.658.050	56.212.686
GT khớp lệnh (tỷ đồng)	1.016,83	586,13	437,73
Tổng GTGD	1.082,55	622,56	454,57



Giao dịch nước ngoài	HSX	VN30	HNX
Giá trị mua (tỷ đồng)	170,40	124,38	8,70
Giá trị bán (tỷ đồng)	132,79	101,50	5,91
Giao dịch ròng	37,60	22,88	2,78



**Nội dung:**

- Thị trường chứng kiến sự dậy sóng của các mã chứng khoán
- PTKT: mở trạng thái PVC, SVC, VSH

**Thị trường tiếp tục tiến bước.** VNIndex tăng 0,74% lên 513,90 điểm, VN30 tăng 0,87% lên 573,11 điểm và HNIndex tăng 0,75% đạt 69,99 điểm.

**Thanh khoản tăng mạnh trên sàn HNX.** Sàn HSX có 68,6triệu đv được khớp lệnh (-4,2%), ứng với giá trị 1.016,83 tỷ đồng. Con số này trên sàn HNX là 54,7 triệu đv (+36,3%), ứng với giá trị 437,73 tỷ đồng.

**VNIndex duy trì mức tăng khá mạnh và thanh khoản tiếp tục giữ ở mức khá.** Chỉ số thị trường của sàn HSX giao dịch phiên sáng còn linh xình nhưng sang đến phiên chiều thì dòng tiền tăng khá giúp tăng điểm số mạnh và duy trì mức cao nhất cho đến lúc kết thúc. Khác với phiên hôm qua thị trường được dẫn dắt bởi các cổ phiếu ngân hàng thì phiên này đến lượt những mã trong nhóm Dầu khí và Dịch vụ tài chính thay vị trí. Cụ thể, tất cả các mã trong ngành Dầu khí đều tăng điểm, đặc biệt PVD và PXT tăng trần, còn các mã Chứng khoán trong nhóm Dịch vụ tài chính cũng đều tăng điểm. Nhóm VN30 có mức tăng khá hơn thị trường chung khi tăng thêm 0,87% và lên trên mức 573 điểm. Các mã trong nhóm này hỗ trợ VNIndex tích cực là MSN (+2,42%), PVD (+6,56%), SSI (+5,56%)...

**HNXIndex tiến đến mốc 70 điểm.** Cũng tương tự với sàn HSX, nhóm cổ phiếu Chứng khoán trên sàn này cũng tăng điểm tích cực nhất so với các nhóm ngành khác. SHN và PVX dẫn đầu khối lượng giao dịch khi đều có gần 6,5 triệu cổ phiếu trao tay, SHN tiếp tục tăng trần trong khi PVX đứng tại giá tham chiếu.

**NHẬN ĐỊNH THỊ TRƯỜNG**

**Thị trường tiếp tục đà tăng.** Giao dịch vào buổi sáng diễn ra khá thận trọng khi mà cung-cầu thăm dò lẫn nhau, tuy nhiên phiên chiều lại ghi nhận sức tăng khá vững, kết quả là khiến VNIndex vượt ngưỡng 513 điểm. Thanh khoản trên sàn HSX giảm nhẹ nhưng ngược lại, dòng vốn của các nhà đầu tư nước ngoài lại gia tăng mạnh. Trong đó, cổ phiếu blue-chips vẫn là ưu tiên hàng đầu của khối này, đặc biệt là mã PVD được mua nhiều nhất trong hai phiên gần đây. Chính hoạt động của khối ngoại một phần đã khiến tâm lý nhà đầu tư tích cực, giao dịch vì vậy cũng khởi sắc hơn.

Với tình hình thiếu các thông tin hỗ trợ, tâm lý nhà đầu tư vẫn chưa thực sự vững vàng, điều này thể hiện qua các phiên giao dịch giằng co, dẫy thận trọng trước đây. Đồng thời, trong bối cảnh này, thị trường có xu hướng phản ứng tích cực đối với các cổ phiếu có kết quả hoạt động kinh doanh tốt trong QIV/2013. Điển hình như phiên hôm nay, thị trường chứng kiến sự dậy sóng của các mã chứng khoán khi báo cáo khả quan của các công ty này được công bố. *Do vậy, chúng tôi khuyến nghị nhà đầu tư nên cân nhắc việc giải ngân và nếu tỷ trọng tiền mặt cao thì có thể xem xét các cổ phiếu có nền tảng tốt với hoạt động kinh doanh triển vọng.*

**PHÂN TÍCH KỸ THUẬT**

**SÀN HSX:**

Phiên 08/01, VN-Index tiếp tục tăng thêm 3,78 điểm (tương ứng 0,74%) lên mức 513,9 điểm. Khối lượng giao dịch khớp lệnh đạt 68,6 triệu cổ phiếu. Thanh khoản của thị trường đang được cải thiện đáng kể khi ba phiên gần đây đều đạt gần 70 triệu cổ phiếu.

Đóng cửa, VN-Index hình thành cân nền xanh dài với độ rộng lớn, bóng dưới dài và không có bóng trên. Biến động này cho thấy trong phiên VN-Index đã có sự điều chỉnh trở lại để kiểm định ngưỡng 508 điểm như chúng tôi dự kiến. Diễn biến thuận lợi khi lực cầu tăng mạnh về cuối phiên giúp VN-Index đóng cửa ở mức cao nhất và tiếp cận với ngưỡng 514 điểm, tương ứng mức đỉnh ngày 09/12/2013. Khi VN-Index vượt qua mức này lần thứ nhất thì áp lực bán có thể sẽ gia tăng.

Các chỉ báo kỹ thuật đang duy trì tín hiệu tích cực. RSI tiếp tục đi lên mức 62,8, đường cổ MACD mọc dài hơn trên ngưỡng 0.

Như vậy, VN-Index đang tiếp tục xu hướng tăng điểm với ngưỡng kháng cự tiếp theo là 523 điểm và ngưỡng hỗ trợ là 508 điểm.

**SÀN HNX:**

HNX-Index cũng tăng mạnh lên mức 69,99 điểm, tăng thêm 0,52 điểm (tương ứng 0,75%). Khối lượng giao dịch khớp lệnh đạt 54,71 triệu điểm.

Phiên 08/01, HNX-Index tiếp tục tạo thành cây nến xanh dài với bóng dưới ngắn và giá đóng cửa cao nhất phiên. HNX-Index đã có ba cây nến xanh dài liên tiếp và khối lượng tăng dần là dấu hiệu rất tích cực của thị trường. Hôm nay đường giá đã tăng mạnh vượt nhẹ ra khỏi đường biên trên của kênh tăng giá.

Các chỉ báo kỹ thuật duy trì đà tăng nóng của đường giá. RSI tăng lên mức 77,7, đường cổ MACD mọc dài hơn trên ngưỡng 0.

HNX-Index vẫn đang duy trì xu hướng tăng điểm với ngưỡng kháng cự tiếp theo 70,5 điểm và ngưỡng hỗ trợ tương ứng 68,5 điểm. Nhà đầu tư hạn chế mua đuổi giá trong phiên ngày mai nếu đường giá tiếp cận ngưỡng kháng cự.



**QUAN ĐIỂM KỸ THUẬT:**

VN-Index quay trở lại xu hướng tăng và HNX-Index vẫn duy trì kênh tăng giá trước đó. Chúng tôi duy trì đánh giá khả quan về diễn biến thị trường trong thời gian tới, nhà đầu tư tiếp tục cân nhắc giải ngân. Tuy nhiên, phiên ngày mai áp lực bán có thể tăng lên, do đó nhà đầu tư hạn chế mua đuổi giá và mua khi thị trường bán xuống.


**DANH MỤC CỔ PHIẾU KHUYẾN NGHỊ ĐẦU TƯ**

Cổ phiếu	Giá TT	Mua/Bán	Ngày	Giá mua	Giá mục tiêu	Giá cắt lỗ	Giá bán	Ngày bán	Trạng thái	Lãi/lỗ	Kỳ hạn
SSI	19,0	Mua	06/01/2014	18,3	22	17,3			Mở trạng thái	3,83%	Trung hạn
REE	30,4	Mua	06/01/2014	30,2	35	29,0			Mở trạng thái	0,66%	Trung hạn
PVC	14,7	Mua	08/01/2014	14,7	16,3	14,2			Mở trạng thái	0,00%	Trung hạn
SVC	15,8	Mua	08/01/2014	15,8	17,0	14,8			Mở trạng thái	0,00%	Trung hạn
VSH	14,8	Mua	08/01/2014	14,8	18,5	14,3			Mở trạng thái	0,00%	Trung hạn

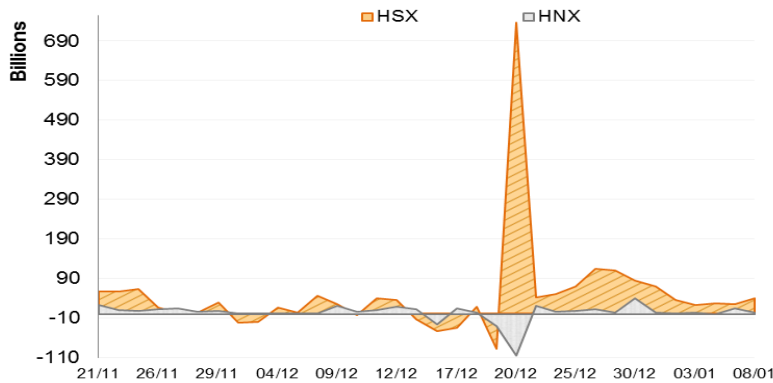
**DANH SÁCH CỔ PHIẾU THEO DÕI**

Cổ phiếu	Giá TT	Thay đổi (%)	Khối lượng	Khối lượng bình quân 10 phiên	Xu hướng ngắn hạn	Xu hướng trung hạn
BVH	38,4	0,00%	149.880	183.222	Giảm	Giảm
CII	18,1	0,00%	401.910	847.589	Tăng	Tăng
CSM	37,7	-0,26%	796.090	872.221	Tăng	Đi ngang
CTG	16,4	-0,61%	861.290	517.700	Giảm	Giảm
DPM	42,6	0,47%	436.170	250.237	Tăng	Đi ngang
FPT	47,8	0,63%	129.600	300.700	Đi ngang	Đi ngang
GAS	67,5	0,75%	181.340	326.734	Tăng	Đi ngang
GMD	34,3	0,29%	482.180	338.979	Đi ngang	Tăng
HAG	20,8	0,00%	715.370	1.364.901	Đi ngang	Giảm
HBC	14,8	1,37%	114.680	134.141	Đi ngang	Đi ngang
HCM	25,8	2,38%	741.060	563.584	Tăng	Tăng
HPG	42,5	0,71%	357.660	520.119	Tăng	Tăng
HVG	25,2	1,20%	101.260	71.082	Đi ngang	Đi ngang
ITA	6,4	-1,54%	4.797.150	4.380.574	Đi ngang	Đi ngang
MSN	84,5	2,42%	153.340	96.544	Đi ngang	Đi ngang
NTL	14,2	0,71%	326.700	585.496	Đi ngang	Giảm
OGC	10,8	1,89%	1.376.180	1.350.334	Giảm	Đi ngang
PET	21,5	3,37%	931.080	401.743	Giảm	Giảm
PGD	38,2	3,80%	153.120	72.847	Tăng	Tăng
PGS	30,3	1,68%	533.570	353.480	Tăng	Tăng
PPC	26,3	1,15%	966.830	1.243.970	Tăng	Tăng
PVD	65,0	6,56%	940.450	324.240	Đi ngang	Đi ngang
PVS	22,9	2,69%	1.971.028	1.575.967	Tăng	Tăng
TDH	14,7	3,52%	563.540	309.874	Đi ngang	Tăng
VCB	28,1	1,44%	1.474.370	845.528	Tăng	Giảm
VIC	70,0	-0,71%	109.890	180.386	Đi ngang	Tăng
BVH	38,4	0,00%	149.880	183.222	Giảm	Giảm
CII	18,1	0,00%	401.910	847.589	Tăng	Tăng
CSM	37,7	-0,26%	796.090	872.221	Tăng	Đi ngang

**Ghi chú:**

- Danh sách cổ phiếu theo dõi là tập hợp các cổ phiếu có vốn hóa lớn, thanh khoản cao, tình hình kinh doanh ổn định. Tùy theo từng thời điểm mà danh sách này có thể thay đổi, thêm hoặc bớt một số cổ phiếu.
- Danh mục cổ phiếu khuyến nghị đầu tư được lựa chọn từ danh sách cổ phiếu theo dõi.
- Giá mua của danh mục khuyến nghị đầu tư được tính theo giá đóng cửa. Giá bán có thể là giá mục tiêu, giá cắt lỗ hoặc giá đóng cửa tùy từng trường hợp cụ thể.
- Cổ phiếu "Đóng trạng thái" được giữ trong 5 bản tin liên tiếp.
- Có thể tiếp tục mua nếu cổ phiếu vẫn để ở trạng thái "Mở trạng thái", ngừng mua khi "Mở trạng thái" được chuyển thành "Nằm giữ".
- Kỳ hạn: "ngắn hạn" là dưới 01 tháng, "trung hạn" là từ 01 đến 03 tháng, "dài hạn" là trên 03 tháng.

**GIAO DỊCH CỦA NĐT NƯỚC NGOÀI**



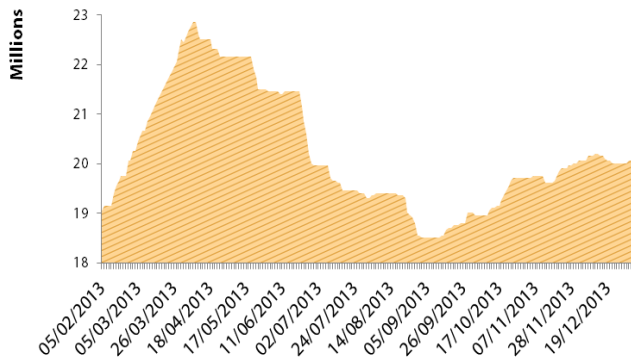
**Khối ngoại tăng mua ròng trên HSX, giá trị mua ròng trên cả hai sàn đạt 40,3 tỷ đồng.** Các mã được mua vào nhiều nhất là PVD (~17,39 tỷ đồng), VCB (~12,58 tỷ đồng) trong khi HAG bị bán ròng nhiều nhất (~4,31 tỷ đồng).

Quỹ VNM ETF hiện giao dịch với mức premium là +0,79%, trong khi quỹ FTSE ETF hiện giao dịch với mức chiết khấu là -0,54%. Lượng ccq đang lưu hành của hai quỹ ETF hiện giữ nguyên không đổi.

**DIỄN BIẾN ETF**

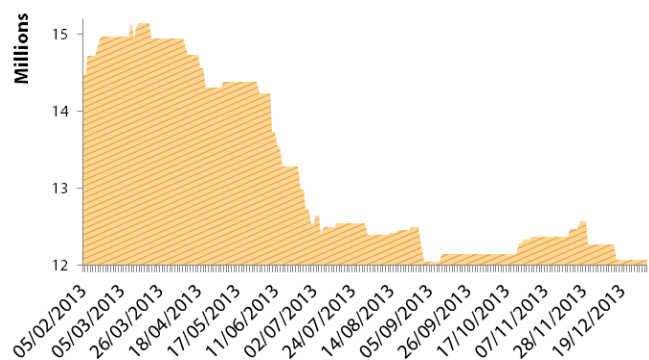
**Market Vector Vietnam ETF**

**Số lượng chứng chỉ quỹ**

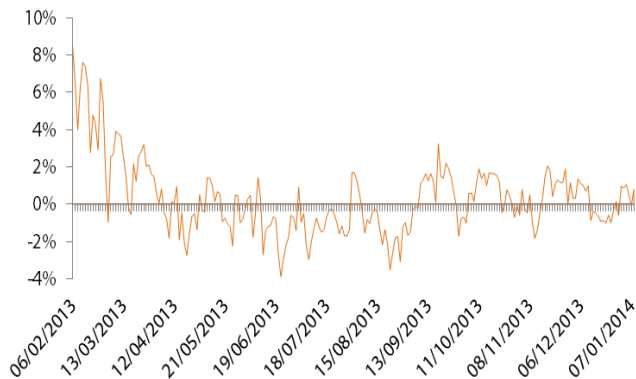


**FTSE Vietnam ETF**

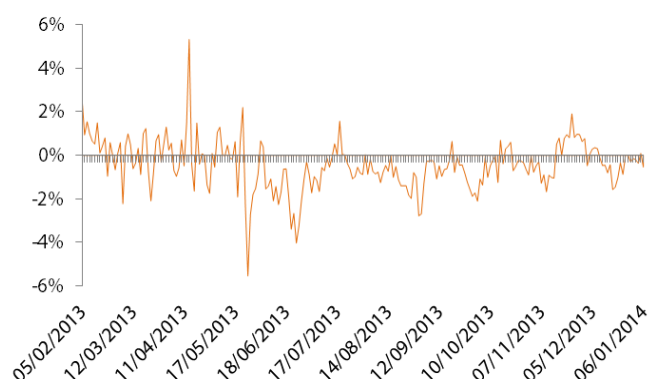
**Số lượng chứng chỉ quỹ**



**Chênh lệch giữa giá và NAV (%)**



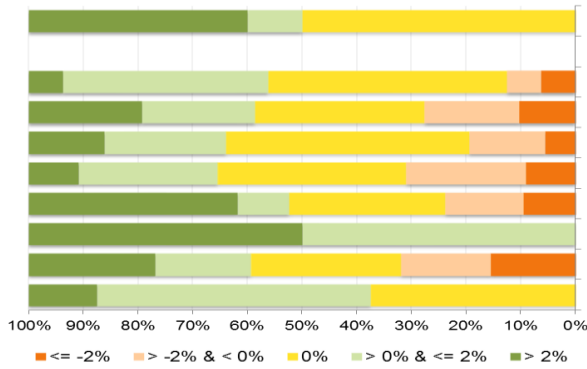
**Chênh lệch giữa giá và NAV (%)**



**THỐNG KÊ GIAO DỊCH**

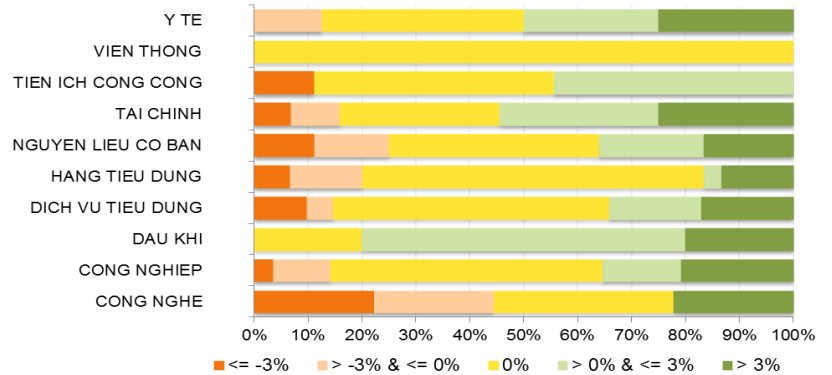
**HSX**

**Cổ phiếu tăng/giảm giá theo ngành**



**HNX**

**Cổ phiếu tăng/giảm giá theo ngành**



**05 CP tăng / giảm giá mạnh nhất**

Mã	Giá	(+) %	±%(T-10)	Mã	Giá	(-) %	±%(T-10)
<b>HDG</b>	17,0	6,92%	8,28%	<b>SFC</b>	22,8	-6,85%	24,59%
<b>PGI</b>	9,6	6,67%	-2,04%	<b>EVE</b>	27,0	-6,77%	-6,90%
<b>PVD</b>	65,0	6,56%	7,44%	<b>TNA</b>	25,8	-6,54%	7,50%
<b>PXI</b>	4,9	6,52%	4,26%	<b>TTP</b>	26,1	-6,47%	-10,00%
<b>STT</b>	3,4	6,25%	0,00%	<b>RDP</b>	14,1	-6,45%	-4,73%

**05 CP tăng / giảm giá mạnh nhất**

Mã	Giá	(+) %	±%(T-10)	Mã	Giá	(-) %	±%(T-10)
<b>APS</b>	4,4	10,00%	10,00%	<b>TAG</b>	32,9	-9,86%	-24,37%
<b>NVC</b>	2,2	10,00%	22,22%	<b>NHA</b>	3,7	-9,76%	2,78%
<b>VE4</b>	8,8	10,00%	0,00%	<b>L35</b>	4,7	-9,62%	-6,00%
<b>AMC</b>	24,2	10,00%	21,00%	<b>ALT</b>	11,0	-8,33%	-3,51%
<b>BVG</b>	3,3	10,00%	3,13%	<b>PVR</b>	3,3	-8,33%	-13,16%

**05 CP có KLGD / GTGD lớn nhất**

Mã	KLGD (ngàn CP)	Tỷ trọng (%)	Mã	GTGD (tỷ đồng)	Tỷ trọng (%)
<b>SSI</b>	6,90	10,1	<b>SSI</b>	128,13	12,60
<b>FLC</b>	5,86	8,5	<b>PVD</b>	59,70	5,87
<b>ITA</b>	4,80	7,0	<b>FLC</b>	54,83	5,39
<b>HQC</b>	1,93	2,8	<b>REE</b>	52,75	5,18
<b>PVT</b>	1,82	2,7	<b>VCB</b>	41,07	4,03

**05 CP có KLGD / GTGD lớn nhất**

Mã	KLGD (ngàn CP)	Tỷ trọng (%)	Mã	GTGD (tỷ đồng)	Tỷ trọng (%)
<b>SHN</b>	6,50	11,56	<b>PVS</b>	45,70	10,05
<b>PVX</b>	6,50	11,56	<b>KLS</b>	39,40	8,67
<b>KLS</b>	4,31	7,67	<b>VND</b>	36,38	8,00
<b>SCR</b>	4,09	7,28	<b>SHN</b>	32,26	7,10
<b>VND</b>	3,37	5,99	<b>SCR</b>	31,99	7,04

**05 CP có GTGD ròng nhiều nhất của NĐTNN (tỷ đồng)**

Mã	GT mua	GT bán	Mua ròng	Mã	GT mua	GT bán	Bán ròng
<b>PVD</b>	27,75	10,36	17,39	<b>HAG</b>	-	4,31	(4,31)
<b>VCB</b>	18,87	6,29	12,58	<b>DPM</b>	7,38	11,67	(4,29)
<b>GAS</b>	6,11	-	6,11	<b>DRC</b>	0,50	3,25	(2,75)
<b>MSN</b>	11,79	5,83	5,95	<b>VSH</b>	0,35	2,37	(2,02)
<b>HPG</b>	10,38	6,17	4,21	<b>PPC</b>	0,11	2,01	(1,90)

**05 CP có GTGD ròng nhiều nhất của NĐTNN (tỷ đồng)**

Mã	GT mua	GT bán	Mua ròng	Mã	GT mua	GT bán	Bán ròng
<b>SHB</b>	1,57	-	1,57	<b>DBC</b>	-	0,80	(0,80)
<b>PGS</b>	1,27	0,03	1,24	<b>VCS</b>	-	0,79	(0,79)
<b>BVS</b>	0,65	-	0,65	<b>TCT</b>	-	0,56	(0,56)
<b>EID</b>	0,39	-	0,39	<b>PVS</b>	2,79	3,04	(0,26)
<b>SHN</b>	0,30	-	0,30	<b>LAS</b>	0,02	0,25	(0,23)


**LỊCH SỰ KIỆN**

Mã CK	Ngày GD không hưởng quyền	Ngày chốt danh sách	Sự kiện	Tỉ lệ	Đợt - Năm	Ngày thực hiện	TG ĐK thực hiện quyền	TG chuyển nhượng	Giá (đ/cp)
EID	12/02/2014	14/02/2014	Đại hội cổ đông bất thường 2014						
EID	12/02/2014	14/02/2014	Cổ tức bằng tiền	15%	2013	07/04/2014			
CPC	08/01/2014	10/01/2014	Cổ tức bằng tiền	10%	1-2013	21/03/2014			
CPC	08/01/2014	10/01/2014	Đại hội cổ đông bất thường 2014						
DST	08/01/2014	10/01/2014	Đại hội cổ đông bất thường 2014						
FDC	08/01/2014	10/01/2014	Cổ tức bằng tiền	7%	2012	22/01/2014			
S91	07/01/2014	09/01/2014	Hoán đổi cổ phiếu	1:1					

Nguồn: HSX, HNX


**THÔNG TIN CHỨNG CHỈ QUỸ**

Tên Quỹ	Ngày định giá	Phí phát hành (% giá trị giao dịch)	Phí mua lại (% giá trị giao dịch)	NAV trên một đơn vị quỹ tại ngày định giá (VND)	NAV trên một đơn vị quỹ tại ngày định giá kỳ trước (VND)	Tăng/giảm NAV trên một đơn vị quỹ so với kỳ trước (%)	Biến động NAV trên một đơn vị quỹ trong năm (VND)	
							Mức cao nhất	Mức thấp nhất
VFF	31/12/2013	0,75%	0,75%	10.470	10.452	0,17%	10.470	9.994
VF1	02/01/2014		0,50%	19.050	18.988	0,32 %	19.342	18.812
VFA	03/01/2014	1,00%	0,50%	7.218	7.232	-0,20%	7.404	6.867
VFB	03/01/2014	-	0,50%	10.256	10.248	0,08%	10.256	9.369

**LIÊN HỆ GIAO DỊCH**

Hội sở: Tòa nhà VietDragon, 141 Nguyễn Du, Quận 1, TP.HCM

Tel: +84 8 3930 2156/ 8 6299 2006

Fax: (84 8) 6291 7986

**Phòng Phân tích**

Hồ Thị Thanh Huyền - Phó Phòng

Tel: +84 8 6299 2006/ Ext: 339

[huyen,htt@vdsc.com.vn](mailto:huyen,htt@vdsc.com.vn)

Đoàn Thị Thanh Trúc - Phó Phòng

Tel: +84 8 6299 2006/ Ext: 314

[truc,ntt@vdsc.com.vn](mailto:truc,ntt@vdsc.com.vn)

**Phòng môi giới khách hàng trong nước**

Nguyễn Anh Tuấn – TP, Môi giới 1

Tel: +84 8 3930 2156/ Ext: 225

[tuan.na@vdsc.com.vn](mailto:tuan.na@vdsc.com.vn)

Lê Vương Hùng – TP, Môi giới 2

Tel: +84 8 3930 2156/ Ext: 201

[hung.lv@vdsc.com.vn](mailto:hung.lv@vdsc.com.vn)

**Phòng môi giới khách hàng nước ngoài và tổ chức**

Đặng Thị Lan Hương – Trưởng phòng

Tel: +84 8 3930 2156/ Ext: 203

[huong.dtl@vdsc.com.vn](mailto:huong.dtl@vdsc.com.vn)

#### HỘI SỞ TẠI TP.HCM

Tầng 1-2-3-4, tòa nhà Viet Dragon  
141 Nguyễn Du, P.Bến Thành, Q.1, TP.HCM

- T +84 8 6299 2006
- F +84 8 6291 7986
- E info@vdsc.com.vn
- W www.vdsc.com.vn

#### CHI NHÁNH HÀ NỘI

2C Thái Phiên, Q.Hai Bà Trưng, Hà Nội

- T +84 4 6288 2006
- F +84 4 6288 2008
- E info@vdsc.com.vn
- W www.vdsc.com.vn

#### CHI NHÁNH NHA TRANG

50 Bis Yersin, TP.Nha Trang, Khánh Hòa

- T +84 058 3820 006
- F +84 058 3820 008
- E info@vdsc.com.vn
- W www.vdsc.com.vn

#### CHI NHÁNH CẦN THƠ

08 Phan Đình Phùng, Q.Ninh Kiều, TP.Cần Thơ

- T +84 0710 381 7578
- F +84 0710 381 7789
- E info@vdsc.com.vn
- W www.vdsc.com.vn



Bản báo cáo này được chuẩn bị cho mục đích duy nhất là cung cấp thông tin và không nhằm đưa ra bất kỳ đề nghị hay hướng dẫn mua bán chứng khoán cụ thể nào. Các quan điểm và khuyến cáo được trình bày trong bản báo cáo này không tính đến sự khác biệt về mục tiêu, nhu cầu, chiến lược và hoàn cảnh cụ thể của từng nhà đầu tư. Ngoài ra, nhà đầu tư cũng ý thức có thể có các xung đột lợi ích ảnh hưởng đến tính khách quan của bản báo cáo này. Nhà đầu tư nên xem báo cáo này như một nguồn tham khảo khi đưa ra quyết định đầu tư và phải chịu toàn bộ trách nhiệm đối với quyết định đầu tư của chính mình. RONGVIET SECURITIES tuyệt đối không chịu trách nhiệm đối với toàn bộ hay bất kỳ thiệt hại nào, hay sự kiện bị coi là thiệt hại, đối với việc sử dụng toàn bộ hoặc từng phần thông tin hay ý kiến nào của bản báo cáo này.

Toàn bộ các quan điểm thể hiện trong báo cáo này đều là quan điểm cá nhân của người phân tích. Không có bất kỳ một phần thu nhập nào của người phân tích liên quan trực tiếp hoặc gián tiếp đến các khuyến cáo hay quan điểm cụ thể trong bản báo cáo này.

Thông tin sử dụng trong báo cáo này được RONGVIET SECURITIES thu thập từ những nguồn mà chúng tôi cho là đáng tin cậy. Tuy nhiên, chúng tôi không đảm bảo rằng những thông tin này là hoàn chỉnh hoặc chính xác. Các quan điểm và ước tính trong đánh giá của chúng tôi có giá trị đến ngày ra báo cáo và có thể thay đổi mà không cần báo cáo trước.

Bản báo cáo này được giữ bản quyền và là tài sản của RONGVIET SECURITIES. Mọi sự sao chép, chuyển giao hoặc sửa đổi trong bất kỳ trường hợp nào mà không có sự đồng ý của RONGVIET SECURITIES đều trái luật. Bản quyền thuộc RONGVIET SECURITIES, 2013.