



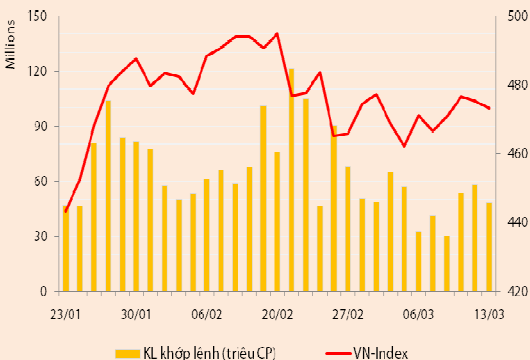
BẢN TIN CHỨNG KHOÁN

Ngày: 13/03/2013

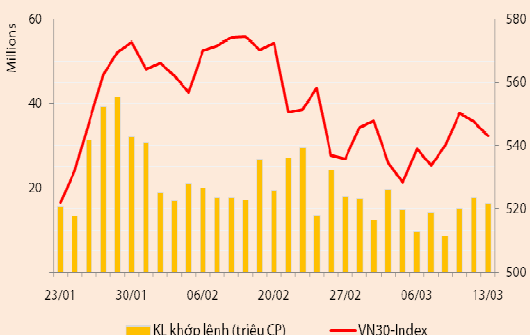
1. Diễn biến giao dịch và thống kê thị trường
2. Thị trường OTC, UPCOM
3. Tin kinh tế tài chính trong nước
4. Lịch sự kiện

THỊ TRƯỜNG CHỨNG KHOÁN VÀ TIN KINH TẾ

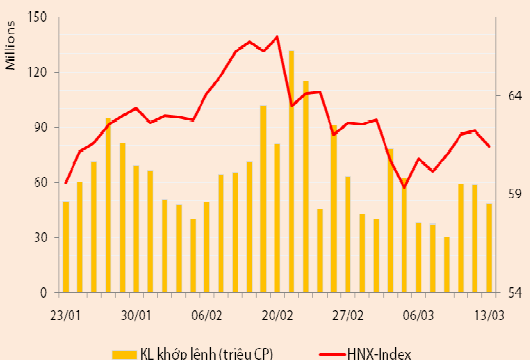
Chỉ số	VN-Index	VN30-Index	HN-Index
13/03/2013	473,18	542,94	61,43
Thay đổi (%)	-0,45%	-0,86%	-1,27%



Thanh khoản	HSX	VN30	HNX
KL khớp lệnh (CP)	48.212.190	16.299.510	48.238.300
Tổng KLGD (CP)	50.256.480	16.923.950	50.634.672
GT khớp lệnh (tỷ đồng)	751,91	425,82	382,96
Tổng GTGD	801,89	441,20	399,30



Giao dịch nước ngoài	HSX	VN30	HNX
Giá trị mua (tỷ đồng)	212,61	136,19	28,64
Giá trị bán (tỷ đồng)	147,60	120,60	46,73
Giao dịch ròng	65,01	15,58	(18,09)



THỊ TRƯỜNG CHỨNG KHOÁN

Chốt phiên ngày 13/03, hai sàn đồng loạt giảm điểm: VNIndex giảm 0,45% còn 473,18 điểm, VN30 giảm 0,86% còn 542,94 điểm, và HNIIndex giảm 1,27% còn 61,43 điểm.

Thanh khoản sụt giảm trở lại trong phiên giao dịch hôm nay. Sàn HSX có 48,2 triệu cổ phiếu (-16,5%) được khớp lệnh thành công, đạt 752 tỷ đồng (-12,5%). Con số này trên HNX là 48,2 triệu cổ phiếu (-18%), tương ứng 383 tỷ đồng (-18%).

NĐT nước ngoài duy trì vị thế mua tương đương phiên hôm qua song tăng mạnh ở vị thế bán ra. Do vậy, giá trị mua ròng của khối này trên HSX phiên hôm nay chỉ còn 65 tỷ đồng. Trên sàn HNX, áp lực bán ở PVS khiến NĐT nước ngoài duy trì vị thế bán ròng với giá trị 18 tỷ đồng. Cổ phiếu được mua ròng mạnh chủ yếu là các mã ngành thép như TLG (14,4 tỷ đồng); HSG (13 tỷ đồng); VCG (11,7 tỷ) và HPG (11 tỷ đồng). Một số mã mua ròng mạnh khác là HBC (8 tỷ) và SSI (6,9 tỷ). Ngược lại, cổ phiếu bị bán ròng mạnh gồm PVS (-36,6 tỷ); BVH (-28 tỷ) và CTG (-9 tỷ).

Sàn HSX – Cổ phiếu trụ cột thoái lui, VNIndex đóng cửa tiêu cực. Mặc dù mở cửa khá tích cực và tăng điểm trong phần lớn thời gian giao dịch buổi sáng, VNIndex đảo chiều giảm điểm mạnh hơn trong phiên chiều trước chuyển biến tiêu cực của nhóm VN30. Độ rộng nhóm VN30 khá tiêu cực so với phiên đầu tuần. Theo đó, đóng cửa phiên hôm nay nhóm này chỉ còn 5 mã tăng giá, trong đó HSG tăng mạnh nhất (+3,3%), mức tăng ở các mã còn lại (CSM, KDC, PVD và VCB) khá nhẹ. BVH, DPM, GMD và HPG mất giá khá mạnh, là những cổ phiếu tác động mạnh nhất đến điểm số thị trường phiên hôm nay. Diễn biến tương tự ở các nhóm cổ phiếu có tính đầu cơ cao. Hầu hết cổ phiếu ngành BĐS giảm giá, một số mã tăng nhẹ là HBC, KDH, NBB, NTL, SZL và VRC; nhóm khoáng sản chỉ có bốn mã tăng giá là DHM, KSB, SMC và VID.

Sàn HNX – Biến động giằng co, HNIIndex đảo chiều giảm điểm. Trái với phiên hôm qua, HNIIndex diễn biến tiêu cực ngay từ khi mở cửa phiên giao dịch hôm nay. Nhóm cổ phiếu dẫn dắt chỉ có một nhịp phục hồi nhẹ theo đà tăng của VNIndex vào giữa phiên, sau đó đảo chiều giảm điểm trong toàn bộ thời gian còn lại. PVS tiếp tục chịu áp lực bán mạnh từ NĐT nước ngoài khiến đà tăng trong phiên hôm qua không được duy trì. Ở các nhóm cổ phiếu còn lại, các cổ phiếu lợi ngược dòng thị trường đáng chú ý có BKC, BXH, BPC, D11, EBS, HLC, SD5, TCT...

Nhận định thị trường

Thiếu thông tin vĩ mô hỗ trợ, xu hướng tiêu cực tiếp diễn. Mặc dù có nhịp hồi phục nhẹ trong nửa đầu phiên giao dịch buổi sáng, sự tiêu cực vẫn giữ thế chủ đạo trong phiên giao dịch hôm nay. NĐT trong nước thận trọng trong khi NĐT nước ngoài hạn chế giao dịch mua khiến các nỗ lực hồi phục của thị trường gặp thất bại trong các phiên gần đây.

Thông tin kinh tế mới nhất được công bố liên quan đến cán cân thương mại hai tháng đầu năm của Việt Nam do Tổng cục Hải quan (TCHQ) cung cấp cho thấy tình hình thương mại trong tháng Hai không khả quan như số liệu ước tính của Tổng cục Thống kê (TCTK). Từ mức thặng dư khoảng 900 triệu USD, cán cân thương mại điều chỉnh theo số liệu của TCHQ đã thâm hụt 94 triệu USD trong tháng Hai. Tuy vậy, với mức thặng dư hơn 870 triệu USD trong tháng Một, cán cân thương mại lũy kế hai tháng đầu năm của Việt Nam vẫn tiếp tục thặng dư.

Như vậy, TTCK trải qua phiên thứ ba liên tiếp trong tuần không có tin tức khả quan hỗ trợ. Trong khi đó, mức điều chỉnh mạnh trong cán cân thương mại tháng 2/2013 có thể là một tác nhân khiến NĐT phải thận trọng hơn trước hiện trạng kinh tế vĩ mô trong nước. Tâm lý thận trọng đang chiếm thế chủ đạo và với diễn biến hiện tại, chúng tôi lo

ngại thị trường sẽ tiếp tục giằng co theo chiều hướng tiêu cực trong hai phiên cuối tuần.

THÔNG TIN KINH TẾ

Tháng 2/2013, cả nước nhập siêu 94 triệu USD, trái với ước tính thặng dư 900 triệu USD của TCTK. Số liệu mới nhất được Tổng cục Hải quan công bố cho thấy trong kỳ 2 tháng 2/2013 (từ 16/2 đến 28/2), tổng kim ngạch hàng hoá xuất khẩu đạt 4,29 tỷ USD và tổng kim ngạch hàng hoá nhập khẩu đạt 4,92 tỷ USD, lần lượt tăng 45,7% và tăng 111% so với kỳ 1 tháng 2/2013. Theo đó, trong tháng 2/2013, kim ngạch xuất khẩu của cả nước đạt 7,146 tỷ USD, giảm 38% so với tháng 1 và giảm 13,5% so với cùng kỳ; kim ngạch nhập khẩu đạt 7,24 tỷ USD, tăng 32,3% so với tháng trước nhưng giảm 17,2% so với cùng kỳ năm 2012. Lũy kế 2 tháng đầu năm, cả nước xuất khẩu đạt 18,69 tỷ USD, tăng 22% so với cùng kỳ năm trước; nhập khẩu ước đạt 17,9 tỷ USD, tăng 14% so với cùng kỳ. Với việc điều chỉnh lại số liệu theo Tổng cục Hải quan (được coi là số liệu tham chiếu chính xác nhất), trong tháng 2, cả nước nhập siêu 94 triệu USD và lũy kế hai tháng đầu năm, cả nước xuất siêu 782 triệu USD.

THÔNG TIN DOANH NGHIỆP

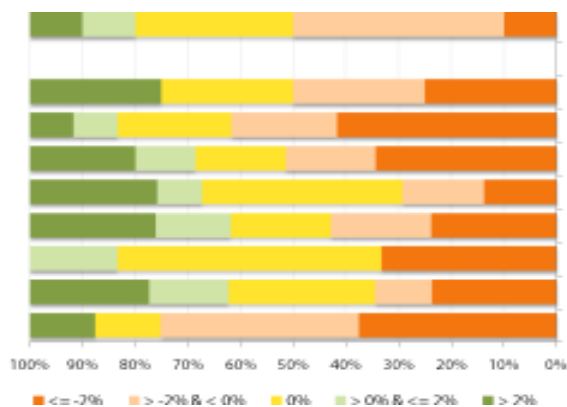
***NTP - Kết thúc năm 2012, doanh thu đạt 2.364 tỷ đồng, giảm 3% so với cùng kỳ và hoàn thành 104% kế hoạch; lợi nhuận sau thuế đạt 292 tỷ đồng, tăng 9% so với cùng kỳ và hoàn thành 84% kế hoạch đặt ra.** Theo trao đổi với doanh nghiệp, kế hoạch kinh doanh năm nay của doanh nghiệp sẽ là 2.330 tỷ đồng, với sản lượng tiêu thụ khoảng 48.000 nghìn tấn (tương đương năm trước), lợi nhuận trước thuế dự kiến sẽ khoảng 360 tỷ đồng (thấp hơn 23 tỷ đồng so với năm 2012). Nếu loại trừ 12 tỷ đồng lợi nhuận hồi tố được tính vào lợi nhuận năm trước, thì kế hoạch năm nay gần tương đương với năm trước. Doanh nghiệp cũng cho biết thêm, doanh thu quý I năm nay ước tính vào khoảng 520 -530 tỷ đồng, lợi nhuận trước thuế gần 80 tỷ đồng, không thay đổi nhiều so với năm trước.

Dự án nhà máy miễn Trung dự kiến được hoàn thành vào cuối năm 2013, do vậy sản lượng của NTP giả định sẽ không tăng thêm trong năm nay. Tuy nhiên về giá bán sẽ được giả định tăng thêm 5% do giá dầu tăng sẽ ảnh hưởng đến giá nguyên liệu đầu vào, ước tính doanh thu của NTP năm nay vào khoảng 2.482 tỷ đồng. Tỷ suất lãi gộp trong 02 năm 2011 và 2012 khá ổn định, duy trì ở mức 33%, giả định tỷ suất này vẫn không đổi trong năm 2013, ở mức 33%. Chi phí tài chính dự kiến giảm xuống do lãi suất vay giảm khoảng 35 tỷ đồng, ước tính khoảng, chi phí bán hàng và quản lý duy trì tỷ lệ không thay đổi nhiều trên doanh thu, ở mức 12,3% và 4,8% trên doanh thu, lợi nhuận sau thuế ước tính khoảng 276 tỷ đồng, tương đương EPS vào khoảng 6.376 đồng/cp. Nhìn chung kết quả kinh doanh của NTP sẽ không nhiều đột biến cho đến khi nhà máy mới hoạt động, nhưng do là một trong những doanh nghiệp đầu ngành nên cổ phiếu này nên được theo dõi thường xuyên.

THỐNG KÊ GIAO DỊCH

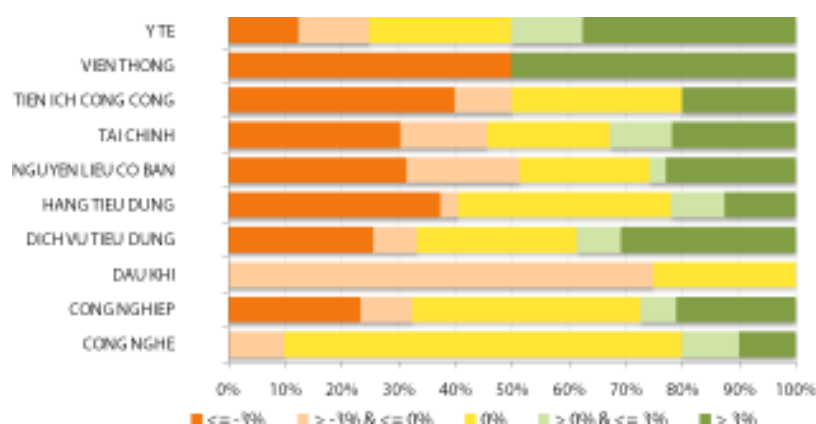
HSX

Cổ phiếu tăng/giảm giá theo ngành



HNX

Cổ phiếu tăng/giảm giá theo ngành



05 CP tăng / giảm giá mạnh nhất

Mã	Giá	(+) %	±%(T-10)	Mã	Giá	(-) %	±%(T-10)
AGM	18,5	6,94%	-2,63%	TCO	11,2	-6,67%	-6,67%
LM8	12,4	6,90%	1,64%	LHG	12,8	-6,57%	-8,57%
CTD	35,8	6,87%	10,15%	NTB	2,9	-6,45%	-19,44%
HAR	25,0	6,84%	21,95%	VNH	2,9	-6,45%	-19,44%
ATA	4,7	6,82%	-6,00%	VNL	13,1	-6,43%	0,77%

05 CP tăng / giảm giá mạnh nhất

Mã	Giá	(+) %	±%(T-10)	Mã	Giá	(-) %	±%(T-10)
AMC	15,4	9,95%	21,26%	ADC	16,2	-10,00%	16,55%
HBE	3,3	9,93%	13,79%	TH1	32,4	-10,00%	-8,73%
CJC	21,4	9,90%	16,30%	SRA	3,6	-10,00%	-18,18%
TET	14,9	9,85%	-9,70%	VAT	6,3	-9,93%	-10,00%
D11	13,8	9,76%	35,29%	VBC	28,8	-9,90%	-0,69%

05 CP có KLGD / GTGD lớn nhất

Mã	KLGD (ngàn CP)	Tỷ trọng (%)	Mã	GTGD (tỷ đồng)	Tỷ trọng (%)
ITA	2.612	5,41	BVH	39,97	5,31
TTF	2.103	4,36	CSM	39,46	5,24
KBC	1.647	3,41	GMD	36,13	4,80
REE	1.521	3,15	HSG	29,18	3,88
CTG	1.442	2,99	REE	29,03	3,86

05 CP có KLGD / GTGD lớn nhất

Mã	KLGD (ngàn CP)	Tỷ trọng (%)	Mã	GTGD (tỷ đồng)	Tỷ trọng (%)
SHB	8.229	17,06	SHB	57,56	15,03
PVX	7.590	15,73	PVX	45,06	11,77
SCR	5.072	10,51	PVS	44,28	11,56
KLS	3.267	6,77	SCR	43,00	11,23
PVS	3.073	6,37	KLS	30,58	7,99

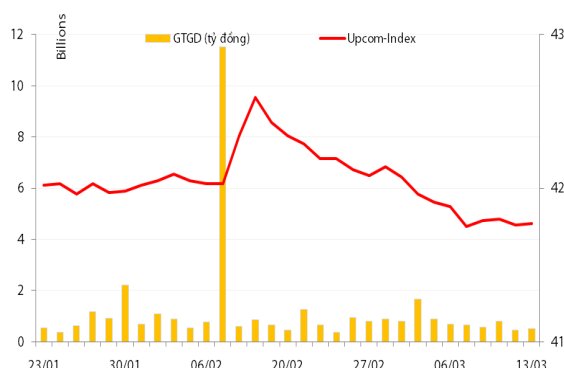
05 CP có GTGD ròng nhiều nhất của NĐTNN (tỷ đồng)

Mã	GT mua	GT bán	Mua ròng	Mã	GT mua	GT bán	Bán ròng
TLG	14,40	0,00	14,40	BVH	6,16	34,41	(28,25)
HSG	13,16	0,00	13,16	CTG	0,77	9,78	(9,01)
HPG	12,80	1,79	11,00	VIC	2,03	7,64	(5,62)
HBC	8,96	0,93	8,03	HRC	1,81	6,03	(4,23)
SSI	11,20	4,30	6,91	SBT	0,88	4,45	(3,57)

05 CP có GTGD ròng nhiều nhất của NĐTNN (tỷ đồng)

Mã	GT mua	GT bán	Mua ròng	Mã	GT mua	GT bán	Bán ròng
VCG	14,47	2,76	11,71	PVS	6,92	43,55	(36,63)
APS	1,50	-	1,50	VGS	-	0,11	(0,11)
EBS	0,91	-	0,91	VE9	-	0,06	(0,06)
TNG	0,83	0,03	0,81	DBT	-	0,04	(0,04)
PVX	0,68	0,01	0,67	NTP	-	0,04	(0,04)

UpCom



Đóng cửa phiên giao dịch hôm nay, Upcom Index tăng nhẹ 0,01 điểm lên mức 41,77 điểm. Thanh khoản tăng mạnh về khối lượng với 170.400 đv được khớp lệnh, ứng với giá trị là 517,9 triệu đồng.

NĐT nước ngoài không có giao dịch nào trong phiên hôm nay.

Các mã dẫn đầu về thanh khoản trên sàn Upcom gồm DLC (133.400 đv), VSP (59.200 đv) và VTA (58.100 đv).

Cổ phiếu tăng điểm mạnh nhất trong phiên là VDT (+9,76%) lên 4.500 đồng/cp, cổ phiếu giảm điểm mạnh nhất là HDM (-9,88%) còn 15.500 đồng/cp.

Toàn sàn có 15 mã tăng giá, 22 mã giảm giá và 97 mã đứng giá và không có giao dịch.

Thị trường OTC

STT	Tên công ty	Viết tắt	Ngày 09/01/2013	
			Giá thấp nhất	Giá cao nhất
TÀI CHÍNH - NGÂN HÀNG				
1	Ngân hàng TMCP Kỹ Thương VN	TECHCOMBANK	11.000	12.000
2	Ngân hàng TMCP Đông Á	EAB	8.500	9.500
3	Ngân hàng TMCP Phương Nam	SOUTHERNBANK	7.500	8.500
4	NH TMCP Ngoại Quốc Doanh VN	VPB	8.000	9.000
5	Ngân hàng TMCP Quốc Tế	VIB	8.000	9.000
DƯỢC PHẨM - Y TẾ				
1	CTCP Bệnh Viện Tim Tâm Đức	TDH	21.000	23.000
2	Công ty Cổ phần Pymepharco	PYMEPHARCO	65.000	68.000
CÔNG NGHIỆP				
1	CTCP Dây và Cáp Điện Việt Nam	CADIVI	16.000	17.000
2	CTCP Đại lý Hàng Hải Việt Nam	VOSA	11.000	11.000
NGUYÊN LIỆU CƠ BẢN				
1	CTCP Bảo Vệ Thực Vật An Giang	AGPPS	53.000	57.000
HÀNG TIÊU DÙNG				
1	CTCP Công Nghiệp TM Masan	MASAN	80.000	84.000
2	Tổng CTCP May Việt Tiến	VTEC	17.000	18.000
3	Tổng công ty Bia rượu nước giải khát Sài Gòn	SABECO	52.000	55.000
KHÁC				
1	CTCP Bất Động Sản EXIM	EXIMLAND	14.000	15.000
2	CTCP Bảo Hiểm Bảo Long	BLIC	7.000	10.000

LỊCH SỰ KIỆN

Mã CK	Ngày GD không hưởng quyền	Ngày chốt danh sách	Sự kiện	Tỉ lệ	Đợt - Năm	Ngày thực hiện	TG ĐK thực hiện quyền	TG chuyển nhượng	Giá (đ/cp)
TAC	25/03/2013	27/03/2013	Đại hội đồng cổ đông thường niên năm 2013						
STB	21/03/2013	25/03/2013	Đại hội đồng cổ đông thường niên năm 2013						
DDM	20/03/2013	22/03/2013	Đại hội đồng cổ đông thường niên năm 2013						
TNC	18/03/2013	20/03/2013	Đại hội đồng cổ đông thường niên năm 2013						
GSP	18/03/2013	22/03/2013	Đại hội đồng cổ đông thường niên năm 2013						
PDR	18/03/2013	20/03/2013	Đại hội đồng cổ đông thường niên năm 2013						
TV1	18/03/2013	20/03/2013	Đại hội đồng cổ đông thường niên năm 2013						
GTT	18/03/2013	20/03/2013	Đại hội đồng cổ đông thường niên năm 2013						
HU1	15/03/2013	19/03/2013	Đại hội đồng cổ đông thường niên năm 2013						
CCI	15/03/2013	19/03/2013	Cổ tức bằng tiền	7%	2-2012	06/05/2013			
L10	15/03/2013	19/03/2013	Đại hội đồng cổ đông thường niên năm 2013						
KHA	15/03/2013	19/03/2013	Đại hội đồng cổ đông thường niên năm 2013						
VOS	15/03/2013	19/03/2013	Đại hội đồng cổ đông thường niên năm 2013						
IJC	14/03/2013	18/03/2013	Đại hội đồng cổ đông thường niên năm 2013						
TYA	14/03/2013	18/03/2013	Đại hội đồng cổ đông thường niên năm 2013						
VST	14/03/2013	18/03/2013	Đại hội đồng cổ đông thường niên năm 2013						
BTP	14/03/2013	18/03/2013	Đại hội đồng cổ đông thường niên năm 2013						
VNI	14/03/2013	18/03/2013	Đại hội đồng cổ đông thường niên năm 2013						
BTP	14/03/2013	18/03/2013	Đại hội đồng cổ đông thường niên năm 2013						
TIE	14/03/2013	18/03/2013	Đại hội đồng cổ đông thường niên năm 2013						
HVG	14/03/2013	18/03/2013	Đại hội đồng cổ đông thường niên năm 2013						
HVG	14/03/2013	18/03/2013	Cổ tức bằng tiền	10%	1-2012	22/04/2013			
PNJ	14/03/2013	18/03/2013	Đại hội đồng cổ đông thường niên năm 2013						
VSH	14/03/2013	18/03/2013	Đại hội đồng cổ đông thường niên năm 2013						
THG	14/03/2013	18/03/2013	Đại hội đồng cổ đông thường niên năm 2013						

PPC	14/03/2013	18/03/2013	Đại hội đồng cổ đông thường niên năm 2013						
VPK	14/03/2013	18/03/2013	Đại hội đồng cổ đông thường niên năm 2013						
SRC	14/03/2013	18/03/2013	Đại hội đồng cổ đông thường niên năm 2013						
TV4	13/03/2013	15/03/2013	Đại hội đồng cổ đông thường niên năm 2013						
NAG	13/03/2013	15/03/2013	Đại hội đồng cổ đông thường niên năm 2013						
SKS	13/03/2013	15/03/2013	Đại hội đồng cổ đông thường niên năm 2013						
PDC	13/03/2013	15/03/2013	Đại hội đồng cổ đông thường niên năm 2013						
TC6	13/03/2013	15/03/2013	Đại hội đồng cổ đông thường niên năm 2013						
SPP	13/03/2013	15/03/2013	Đại hội đồng cổ đông thường niên năm 2013						
SPP	13/03/2013	15/03/2013	Cổ tức bằng tiền	5%	2-2011	15/04/2013			
VHL	13/03/2013	15/03/2013	Đại hội đồng cổ đông thường niên năm 2013						
TIG	13/03/2013	15/03/2013	Đại hội đồng cổ đông thường niên năm 2013						
WSS	13/03/2013	15/03/2013	Đại hội đồng cổ đông thường niên năm 2013						
HTC	13/03/2013	15/03/2013	Đại hội đồng cổ đông thường niên năm 2013						
SVS	13/03/2013	15/03/2013	Đại hội đồng cổ đông thường niên năm 2013						
L44	13/03/2013	15/03/2013	Đại hội đồng cổ đông thường niên năm 2013						
HLC	13/03/2013	15/03/2013	Đại hội đồng cổ đông thường niên năm 2013						
SDU	13/03/2013	15/03/2013	Đại hội đồng cổ đông thường niên năm 2013						
PGS	13/03/2013	15/03/2013	Đại hội đồng cổ đông thường niên năm 2013						

Nguồn: HSX, HNX

LIÊN HỆ GIAO DỊCH

Thông tin chi tiết về giá, tình hình giao dịch và nhận định về cổ phiếu, xin vui lòng liên hệ với **Phòng Môi Giới** – CTCP CK Rồng Việt:

Địa chỉ: Lầu 2, 141 Nguyễn Du, Quận 1, TP.HCM

Điện thoại: 08.39302156/ 08.62992006

Liên hệ: A. Tuấn (ext. 237), A.Hùng (ext.212), A. Đàm (ext. 225), A. Thành (ext. 227), A. Thụy (ext: 231), C. Hương (ext. 203)

Fax: (84 8) 6291 7986



Bản tin này được chuẩn bị cho mục đích duy nhất là cung cấp thông tin và không nhằm đưa ra bất kỳ đề nghị hay hướng dẫn mua bán chứng khoán cụ thể nào. Các quan điểm và khuyến cáo được trình bày trong bản tin này không tính đến sự khác biệt về mục tiêu, nhu cầu, chiến lược và hoàn cảnh cụ thể của từng nhà đầu tư. Ngoài ra, nhà đầu tư cũng ý thức có thể có các xung đột lợi ích ảnh hưởng đến tính khách quan của bản tin này. Nhà đầu tư nên xem bản tin này như một nguồn tham khảo khi đưa ra quyết định đầu tư và phải chịu toàn bộ trách nhiệm đối với quyết định đầu tư của chính mình. RONGVIET SECURITIES tuyệt đối không chịu trách nhiệm đối với toàn bộ hay bất kỳ thiệt hại nào, hay sự kiện bị coi là thiệt hại, đối với việc sử dụng toàn bộ hoặc từng phần thông tin hay ý kiến nào của bản tin này.

Thông tin sử dụng trong bản tin này được RONGVIET SECURITIES thu thập từ những nguồn mà chúng tôi cho là đáng tin cậy. Tuy nhiên, chúng tôi không đảm bảo rằng những thông tin này là hoàn chỉnh hoặc chính xác. Các quan điểm và ước tính của chúng tôi có giá trị đến ngày phát hành bản tin và có thể thay đổi mà không cần báo trước.