



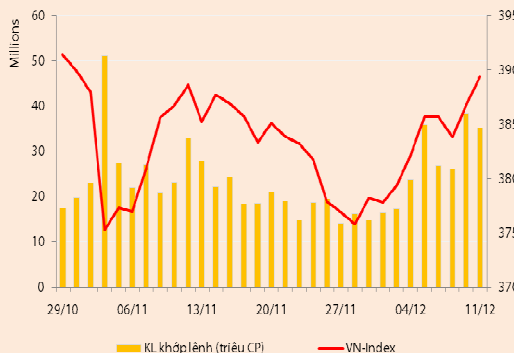
BẢN TIN CHỨNG KHOÁN

Ngày: 11/12/2012

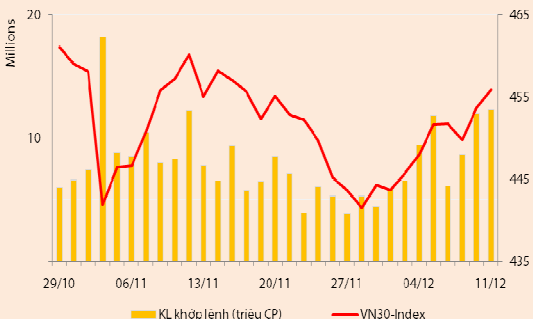
1. Diễn biến giao dịch và thống kê thị trường
2. Thị trường OTC, UPCOM
3. Tin kinh tế tài chính trong nước
4. Lịch sự kiện

THỊ TRƯỜNG CHỨNG KHOÁN VÀ TIN KINH TẾ

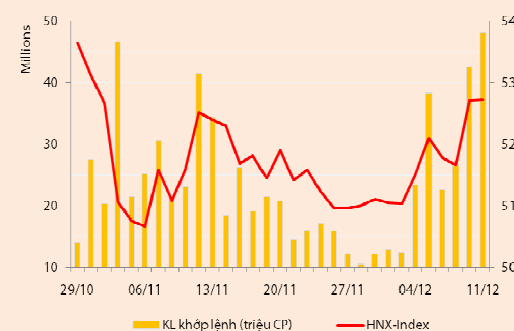
Chỉ số	VN-Index	VN30-Index	HN-Index
11/12/2012	389,37	455,90	52,72
Thay đổi (%)	0,69%	0,49%	0,02%



Thanh khoản	HSX	VN30	HNX
KL khớp lệnh (CP)	35.197.200	12.333.830	48.116.200
Tổng KLGD (CP)	40.403.148	15.324.180	50.121.899
GT khớp lệnh (tỷ đồng)	402,76	218,60	255,52
Tổng GTGD	556,06	343,69	275,04



Giao dịch nước ngoài	HSX	VN30	HNX
Giá trị mua (tỷ đồng)	111,04	97,26	8,55
Giá trị bán (tỷ đồng)	31,80	27,56	10,14
Giao dịch ròng	79,24	69,70	(1,59)



THỊ TRƯỜNG CHỨNG KHOÁN

Chốt phiên giao dịch ngày 11/12, các chỉ số tiếp tục đóng cửa trong sắc xanh. VNIndex tăng 0,69% lên 389,37 điểm, VN30 tăng 0,49 lên 455,9 điểm, HNIIndex tăng nhẹ 0,02% lên 52,72 điểm.

Thanh khoản tiếp tục cải thiện trong phiên hôm nay. Trên sàn HSX có 35,2 triệu đv được khớp lệnh, giá trị khớp lệnh đạt 402,76 tỷ đồng (+6,9%), trên sàn HNX có 48,1 triệu đv được khớp lệnh, giá trị khớp lệnh đạt 255,52 tỷ đồng (+7,5%). Về phía GDĐT có những chuyển nhượng đáng chú ý sau: VIC (1 triệu đv), CII (1,06 triệu đv) và SAM (~1,19 triệu đv).

Mức độ tham gia của NĐT nước ngoài cải thiện đáng kể so với phiên đầu tuần. Giá trị mua ròng trên sàn HSX đạt 79,2 tỷ đồng, trong khi đó, khối ngoại tiếp tục bán ròng 1,6 tỷ đồng trên sàn HNX. Các mã được mua ròng nhiều nhất là MSN (~15,2 tỷ đồng), CTG (~8,9 tỷ đồng), VCB (~6,8 tỷ đồng), HAG (~6,6 tỷ đồng) và BVH (~5,7 tỷ đồng).

Sàn HSX – Cổ phiếu BĐS tăng mạnh, độ rộng thị trường cân bằng. Hôm nay, chỉ số VNIndex duy trì được sắc xanh trong phần lớn thời gian giao dịch nhờ một số mã trụ cột điển hình là GAS, VIC và BVH. Trong đợt khớp lệnh đóng cửa, VNIndex bật tăng mạnh hơn và đóng cửa ở mức cao nhất trong phiên nhờ có thêm sự đóng góp đến từ hai mã ngân hàng là CTG và VCB. Dòng bất động sản/xây dựng thuộc nhóm VN30 tăng điểm tích cực trong phiên hôm nay, cụ thể là ở các mã HAG, DIG và NTL. Dòng tiền đầu cơ hoạt động yếu hơn phiên trước song vẫn có một số mã còn dư mua giá trần khá lớn như PTC, TNT, PXL, PTL và DLG. Toàn sàn chốt phiên với độ rộng tương đối cân bằng trong đó có 101 mã tăng và 109 mã giảm.

Sàn HNX – HNIIndex bật tăng nhẹ cuối phiên, áp lực chốt lời gia tăng. Khác với sàn HSX, chỉ số HNIIndex giảm điểm trong phần lớn thời gian giao dịch của phiên hôm nay và chỉ bật tăng nhẹ vào cuối phiên nhờ cổ phiếu SCR tăng trần trở lại. Đây cũng là mã có cường độ giao dịch mạnh nhất ở cả hai chiều mua – bán trên sàn HNX với khối lượng khớp lệnh cao kỷ lục, đạt xấp xỉ 8,4 triệu đv. Áp lực chốt lời đã xuất hiện ở nhiều mã đầu cơ, điển hình là DCS, APS, PVL, VGS... Trong khi đó, dư mua một lượng lớn cổ phiếu ở mức giá trần vẫn duy trì ở các mã KSD, S96, PVV, PXA và SHN.

Nhận định thị trường

Đối với diễn biến phiên giao dịch hôm nay, chúng tôi nhận thấy trên sàn HSX, chỉ số VNIndex tiếp tục tăng điểm chủ yếu là nhờ có sự nâng đỡ đến từ các mã trụ cột, trong khi đó, dòng tiền đầu cơ có biểu hiện suy giảm so với phiên đầu tuần. Điểm tích cực là các NĐT nước ngoài thể hiện khá rõ vai trò nâng đỡ tâm lý NĐT trong nước cũng như điểm số của thị trường đặc biệt vào cuối phiên giao dịch. Trên sàn HNX, áp lực chốt lời tăng mạnh đối với các mã dẫn dắt, điển hình là ở SCR, SHB và VND với tổng khối lượng khớp lệnh của ba cổ phiếu này chiếm đến 34% thanh khoản toàn sàn HNX.

Chúng tôi cho rằng thị trường sẽ phải đối mặt với áp lực chốt lời ngắn hạn khi VNIndex tiếp cận ngưỡng 390 điểm. Trong bối cảnh không có nhiều thông tin hỗ trợ, kỳ vọng tăng điểm tiếp của các chỉ số sẽ phụ thuộc nhiều vào giao dịch của các NĐT nước ngoài, đặc biệt là hoạt động của các quỹ đầu tư chỉ số trong lần xem xét lại danh mục cuối cùng trong năm.

THÔNG TIN KINH TẾ

Viện nghiên cứu quản lý kinh tế Trung Ương (CEIM) đề xuất 4 mô hình mới về quản lý doanh nghiệp nhà nước (DNNN).

- (1) Thành lập Cơ quan thực hiện quyền, nghĩa vụ chủ sở hữu nhà nước thuộc Chính phủ để thực hiện quyền, nghĩa vụ chủ sở hữu nhà nước đối với các

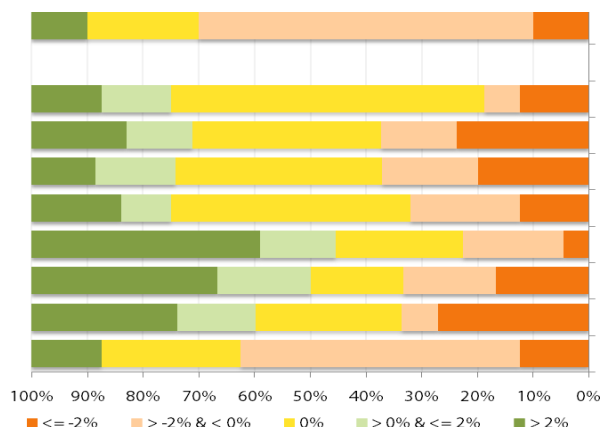
công ty TNHH một thành viên và phần vốn nhà nước tại các doanh nghiệp là công ty mẹ trong tập đoàn kinh tế, tổng công ty nhà nước. Cơ quan này được tổ chức dưới hình thức Ủy ban Quản lý, giám sát DNNN. Ủy ban gồm Chủ tịch do Thủ tướng hoặc một Phó Thủ tướng kiêm nhiệm; Phó chủ tịch Ủy ban làm việc chuyên trách có chức danh tương đương Bộ trưởng và một số thành viên chuyên trách và một số thành viên kiêm nhiệm.

- (2) Tương tự mô hình (1) nhưng có điểm khác chủ yếu là ở cấp trung ương không hình thành thực hiện quyền, nghĩa vụ chủ sở hữu nhà nước thuộc Chính phủ mà chỉ ở cấp bộ.
- (3) Chính phủ thống nhất thực hiện quyền, nghĩa vụ chủ sở hữu nhà nước đối với doanh nghiệp nhà nước thông qua Tổng công ty Đầu tư kinh doanh vốn nhà nước (SCIC).
- (4) Chính phủ thống nhất thực hiện quyền, nghĩa vụ chủ sở hữu nhà nước và phân công, phân cấp cho Thủ tướng Chính phủ, Bộ, UBND cấp tỉnh thực hiện quyền, nghĩa vụ chủ sở hữu nhà nước tại từng loại doanh nghiệp nhà nước.

THỐNG KÊ GIAO DỊCH

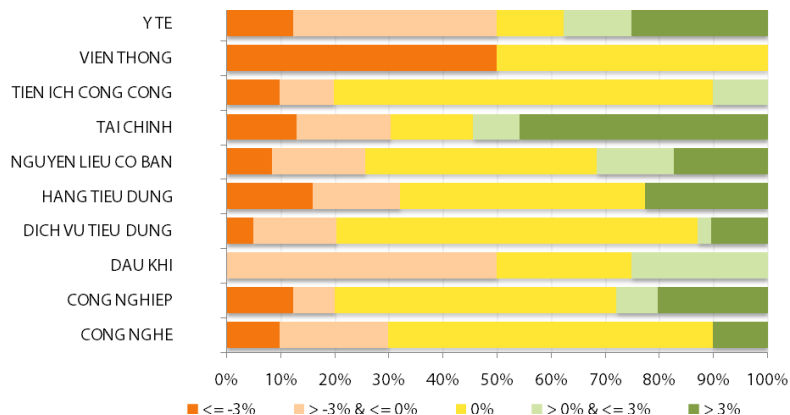
HSX

Cổ phiếu tăng/giảm giá theo ngành



HNX

Cổ phiếu tăng/giảm giá theo ngành



05 CP tăng / giảm giá mạnh nhất

Mã	Giá	(+) %	±% (T-10)	Mã	Giá	(-) %	±%(T-10)
SEC	18,9	5,00%	-0,53%	LM8	11,4	-5,00%	6,54%
HHS	34,2	4,91%	3,64%	NBB	26,6	-5,00%	-18,15%
IFS	13,0	4,84%	4,84%	NNC	34,7	-4,93%	1,46%
TNA	15,8	4,64%	3,95%	COM	25,7	-4,81%	-5,51%
TTP	27,4	4,58%	0,37%	STG	16,7	-4,57%	-9,24%

05 CP tăng / giảm giá mạnh nhất

Mã	Giá	(+) %	±% (T-10)	Mã	Giá	(-) %	±%(T-10)
SGC	15,6	6,85%	0,00%	CCM	9,3	-7,00%	-13,08%
SDG	20,4	6,81%	-5,12%	CAN	22,8	-6,94%	6,54%
S55	15,8	6,76%	-1,86%	KTS	27,4	-6,80%	-1,08%
WCS	47,6	6,73%	16,10%	VTS	12,4	-6,77%	-18,95%
RCL	17,6	6,67%	4,76%	DAE	8,9	-6,32%	-8,25%

05 CP có KLGD / GTGD lớn nhất

Mã	KLGD (ngàn CP)	Tỷ trọng (%)	Mã	GTGD (tỷ đồng)	Tỷ trọng (%)
ITA	1.543	4,38	HAG	28,94	7,18
HAG	1.428	4,05	BVH	19,66	4,88
ASM	1.230	3,49	CII	18,08	4,48
BGM	1.144	3,25	VNM	12,58	3,12
OGC	1.088	3,09	CTG	11,16	2,77

05 CP có KLGD / GTGD lớn nhất

Mã	KLGD (ngàn CP)	Tỷ trọng (%)	Mã	GTGD (tỷ đồng)	Tỷ trọng (%)
SCR	8.399	17,45	SCR	43,64	17,08
SHB	5.477	11,38	SHB	27,07	10,59
VND	2.910	6,05	VND	25,71	10,06
DCS	2.833	5,89	PGS	12,08	4,73
APS	2.825	5,87	FLC	10,48	4,10

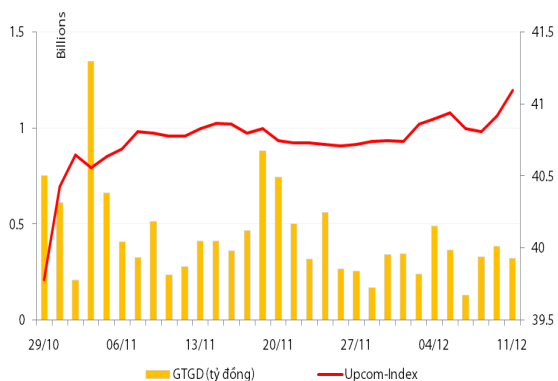
05 CP có GTGD ròng nhiều nhất của NĐTNN (tỷ đồng)

Mã	GT mua	GT bán	Mua ròng	Mã	GT mua	GT bán	Bán ròng
MSN	15,20	0,00	15,20	PXS	0,11	0,79	(0,68)
CTG	9,55	0,65	8,90	EIB	1,21	1,77	(0,56)
VCB	6,99	0,18	6,80	SBS	0,00	0,52	(0,52)
HAG	6,77	0,21	6,56	LCG	0,02	0,36	(0,34)
BVH	6,64	0,93	5,71	KDC	4,12	4,40	(0,28)

05 CP có GTGD ròng nhiều nhất của NĐTNN (tỷ đồng)

Mã	GT mua	GT bán	Mua ròng	Mã	GT mua	GT bán	Bán ròng
VND	3,57	0,18	3,39	SHB	0,26	6,61	(6,36)
PVS	1,61	0,73	0,89	PGS	-	0,82	(0,82)
VCG	0,73	-	0,73	PVE	0,44	0,87	(0,43)
PSI	0,35	-	0,35	VCS	-	0,30	(0,30)
KLS	0,24	-	0,24	SD7	-	0,15	(0,15)

UpCom



Cùng chung xu hướng của hai chỉ số chính trên sàn niêm yết, UpcomIndex tiếp tục tăng điểm trong phiên ngày 11/12. Chốt phiên, chỉ số này tăng 0,44% lên 41,1 điểm. Thanh khoản giảm nhẹ, đạt 75.500 cổ phiếu tương đương 323,25 triệu đồng.

NĐT nước ngoài thực hiện một giao dịch mua vào 7.000 cổ phiếu BTW.

Dẫn đầu về thanh khoản trên sàn Upcom là cổ phiếu VSP với 28.700 đv được khớp lệnh và CLS với 10.000 cổ phiếu.

Cổ phiếu tăng điểm mạnh nhất trong phiên là PTP (+9,84%) lên 6.700 đồng/cp, cổ phiếu giảm điểm mạnh nhất là ADP (-10%) còn 11.700 đồng/cp.

Toàn sàn có 16 mã tăng giá, 9 mã giảm giá và 101 mã đứng giá và không có giao dịch.

Thị trường OTC

STT	Tên công ty	Viết tắt	Ngày 18/09/2012	
			Giá thấp nhất	Giá cao nhất
TÀI CHÍNH - NGÂN HÀNG				
1	Ngân hàng TMCP Kỹ Thương VN	TECHCOMBANK	10.000	12.000
2	Ngân hàng TMCP Đông Á	EAB	9.500	10.500
3	Ngân hàng TMCP Phương Nam	SOUTHERNBANK	9.500	10.500
4	NH TMCP Ngoại Quốc Doanh VN	VPB	8.000	9.000
5	Ngân hàng TMCP Quốc Tế	VIB	10.000	11.000
DƯỢC PHẨM - Y TẾ				
1	CTCP Bệnh Viện Tim Tâm Đức	TDH	21.000	23.000
2	Công ty Cổ phần Pymepharco	PYMEPHARCO	65.000	68.000
CÔNG NGHIỆP				
1	CTCP Dây và Cáp Điện Việt Nam	CADIVI	16.000	17.000
2	CTCP Đại lý Hàng Hải Việt Nam	VOSA	11.000	11.000
NGUYÊN LIỆU CƠ BẢN				
1	CTCP Bảo Vệ Thực Vật An Giang	AGPPS	53.000	57.000
HÀNG TIÊU DÙNG				
1	CTCP Công Nghiệp TM Masan	MASAN	60.000	70.000
2	Tổng CTCP May Việt Tiến	VTEC	17.000	18.000
3	Tổng công ty Bia rượu nước giải khát Sài Gòn	SABECO	48.000	52.000
KHÁC				
1	CTCP Bất Động Sản EXIM	EXIMLAND	14.000	15.000
2	CTCP Bảo Hiểm Nhà Rộng	BLIC	12.500	13.500

LỊCH SỰ KIỆN

Mã CK	Ngày GD không hưởng quyền	Ngày chốt danh sách	Sự kiện	Tỉ lệ	Đợt - Năm	Ngày thực hiện	TG ĐK thực hiện quyền	TG chuyển nhượng	Giá (đ/cp)
VNM	19/12/2012	21/12/2012	Phát hành thêm	2:1					
VHC	18/12/2012	20/12/2012	Cổ tức bằng tiền	10%	1-2012	28/12/2012			
KHA	14/12/2012	18/12/2012	Cổ tức bằng tiền	5%	2-2012	10/01/2013			
TMS	13/12/2012	17/12/2012	Cổ tức bằng tiền	6%	2012	27/12/2012			
MBB	12/12/2012	14/12/2012	Quyền mua CP	20:01	MBB	12/12/2012			
FDC	12/12/2012	14/12/2012	CP thưởng	100:3					
FDC	12/12/2012	14/12/2012	Phát hành thêm	100:2					
MBB	12/12/2012	14/12/2012	Lấy ý kiến cổ đông bằng văn bản						
GDT	12/12/2012	14/12/2012	Cổ tức bằng tiền	10%	2-2012	26/12/2012			
DXV	12/12/2012	14/12/2012	Cổ tức bằng tiền	6,50%	2012	27/12/2012			
VNS	12/12/2012	14/12/2012	Cổ tức bằng tiền	10%	1-2012	28/12/2012			
VHC	12/12/2012	14/12/2012	Lấy ý kiến cổ đông bằng văn bản						

Nguồn: HSX, HNX

LIÊN HỆ GIAO DỊCH

Thông tin chi tiết về giá, tình hình giao dịch và nhận định về cổ phiếu, xin vui lòng liên hệ với **Phòng Môi Giới** – CTCP CK Rồng Việt:

Địa chỉ: Lầu 2, 141 Nguyễn Du, Quận 1, TP.HCM

Điện thoại: 08.39302156/ 08.62992006

Liên hệ: A. Tuấn (ext. 237), A.Hùng (ext.212), A. Đàm (ext. 225), A. Thành (ext. 227), A. Thụy (ext: 231), C. Hương (ext. 203)

Fax: (84 8) 6291 7986



Bản tin này được chuẩn bị cho mục đích duy nhất là cung cấp thông tin và không nhằm đưa ra bất kỳ đề nghị hay hướng dẫn mua bán chứng khoán cụ thể nào. Các quan điểm và khuyến cáo được trình bày trong bản tin này không tính đến sự khác biệt về mục tiêu, nhu cầu, chiến lược và hoàn cảnh cụ thể của từng nhà đầu tư. Ngoài ra, nhà đầu tư cũng ý thức có thể có các xung đột lợi ích ảnh hưởng đến tính khách quan của bản tin này. Nhà đầu tư nên xem bản tin này như một nguồn tham khảo khi đưa ra quyết định đầu tư và phải chịu toàn bộ trách nhiệm đối với quyết định đầu tư của chính mình. RONGVIET SECURITIES tuyệt đối không chịu trách nhiệm đối với toàn bộ hay bất kỳ thiệt hại nào, hay sự kiện bị coi là thiệt hại, đối với việc sử dụng toàn bộ hoặc từng phần thông tin hay ý kiến nào của bản tin này.

Thông tin sử dụng trong bản tin này được RONGVIET SECURITIES thu thập từ những nguồn mà chúng tôi cho là đáng tin cậy. Tuy nhiên, chúng tôi không đảm bảo rằng những thông tin này là hoàn chỉnh hoặc chính xác. Các quan điểm và ước tính của chúng tôi có giá trị đến ngày phát hành bản tin và có thể thay đổi mà không cần báo trước.