

**Thị trường hôm nay: Đảo ngược tình thế***(Bảo Nguyễn – [bao.nq@vdsc.com.vn](mailto:bao.nq@vdsc.com.vn))*

Lực bán áp đảo sau giờ giao dịch chiều làm cho cả thị trường đột ngột đảo chiều mạnh. Sàn HOSE đánh mất -10,46 điểm (-1,09%) và đóng cửa tại vùng 950,8. Sàn HNX cũng mất đi khá nhiều -2,67 điểm (-1,88%), chốt phiên tại 139,03. Cuối cùng là sàn Upcom cũng giảm -0,34 điểm (-0,53%) và số cuối ngày tại vùng 63,57.

Khối lượng bán gia tăng mạnh trên nhóm VN30 gây ra ảnh hưởng tiêu cực lên chỉ số này, giảm ngược -10,74 điểm (-1,15%) và đóng cửa ở mức 919,56. Các cổ phiếu đã gây bất ngờ trong ngày hôm nay như VPB (-5,4%), BID (-4,2%), CTG (-4,1%), STB (-3,1%) ... Nhóm còn lại không đủ để giữ vững chỉ số MSN (+2,2%), PNJ (+1,5%), VIC (+1,1%), PLX (+1,0%) ...

Với việc đảo ngược xu thế của TTCK, sàn HOSE xuất hiện nhiều cổ phiếu nằm “phơi bóng” như CSV (-7,0%), TLD (-6,9%), TTF (-6,9%), VCI (-6,6%)... Sàn HNX cũng không thua kém khi có nhiều cổ phiếu nằm sàn như ART (-7,7%), HUT (-7,7%), KLF (-5,3%), VCG (-4,1%) ... Các cổ phiếu gây tiêu cực cho sàn Upcom như VCR (-8,9%), SGB (-8,4%), BVB (-6,1%), VTD (-4,9%) ...

Khối ngoại vẫn duy trì đà bán ròng trên toàn thị trường với tổng giá trị -421 tỷ đồng. Sàn HOSE với giá trị bán ròng -415 tỷ, họ tập trung mạnh tại MSN (-154,3 tỷ), HPG (-114,5 tỷ), VIC (-59,7 tỷ), VSC (-56,5 tỷ) ... Sàn Upcom đứng thứ nhì bởi lượng bán ròng -6,32 tỷ, chủ yếu ở VGG (-8,7 tỷ), MSR (-2,4 tỷ), BVB (-1,29 tỷ) ... Nhưng sàn HNX lại có sự mua ròng nhẹ +1,38 tỷ và ở các cổ phiếu SHS (+4,6 tỷ), BAX (+1,6 tỷ).

TTCK đang ở vùng đỉnh cao của đầu năm 2020 và áp lực chốt lời cũng đang xuất hiện dần. Tuy chưa thể hiện hết mức độ tiêu cực nhưng vận động của thị trường cho thấy rủi ro cao dần lên. Do vậy nhà đầu tư cần kiểm chế cảm xúc hoặc thu hẹp danh mục để tránh những biến cố mạnh của thị trường. Cần thời gian để TT đi vào ổn định, cân bằng và lấy lại xu hướng để tiếp tục chu kỳ giải ngân mới.

**Góc nhật ký chuyên viên****MPC – Mỹ kết luận công ty con MSeafood vi phạm quy định về nguồn gốc xuất xứ***(Tâm Phạm – [tam.ptt@vdsc.com.vn](mailto:tam.ptt@vdsc.com.vn))*

Nếu quý khách quan tâm đến chủ đề này, vui lòng xem file đính kèm hoặc truy cập [website link](#) để xem nội dung chi tiết.

**“Đảo ngược  
tình thế”**



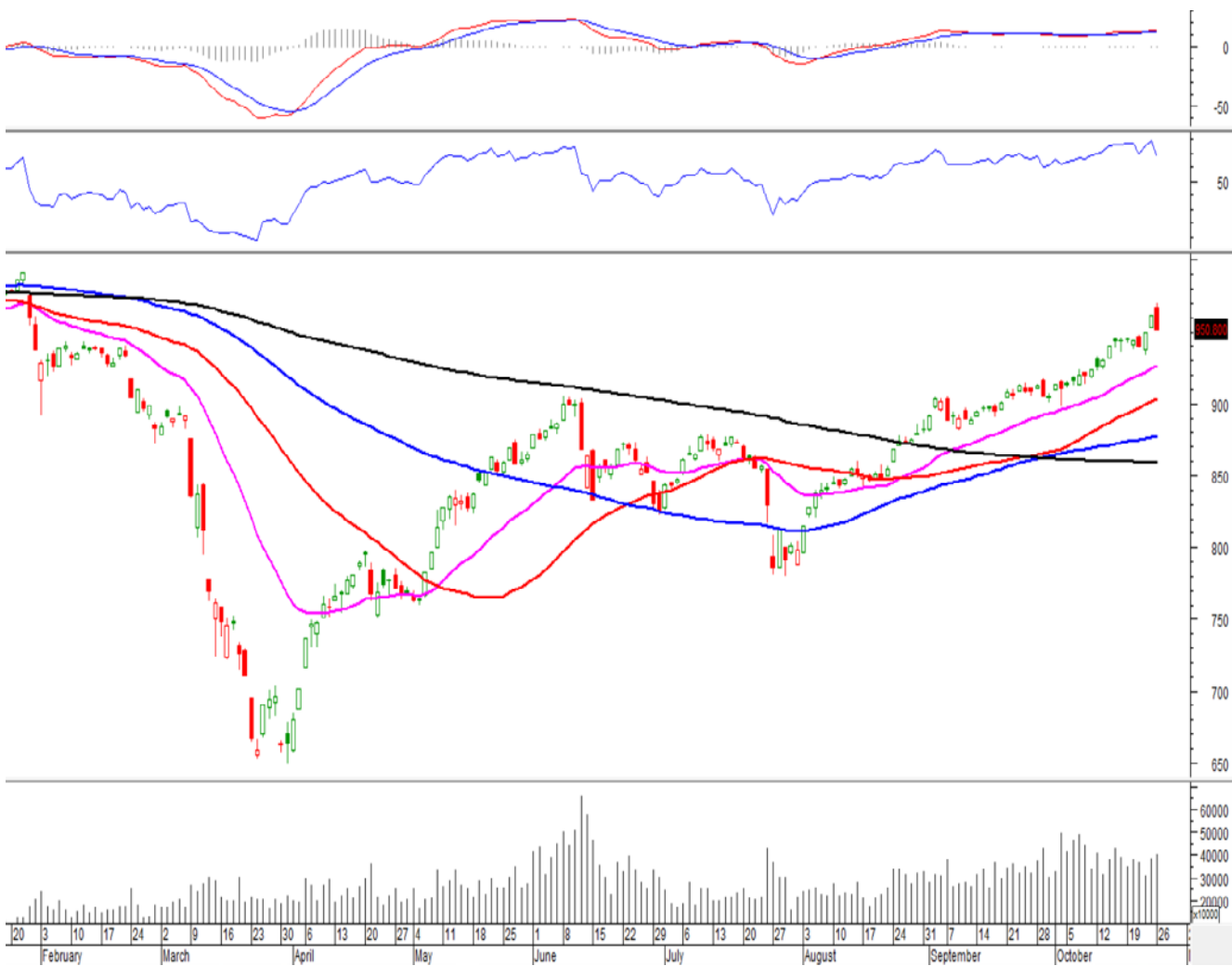
**PHÂN TÍCH KỸ THUẬT HÀNG NGÀY**

**SÀN HSX:**

VN-Index giảm 10.46 điểm (-1.09%), đóng cửa tại 950.8 điểm. Thanh khoản tăng nhẹ với 404.8 triệu cổ phiếu khớp lệnh.

VN-Index đảo chiều từ vùng 970 điểm, đồ thị xuất hiện nến Bearish Engulfing. Chỉ báo kỹ thuật MACD giảm nhẹ, RSI sụt giảm dưới mức 70.

VN-Index đang phát đi tín hiệu cảnh báo rủi ro sau giai đoạn tăng kéo dài nhiều phiên. Tuy nhiên, chỉ số vẫn đang trong kênh tăng nên cần tín hiệu xác nhận nến Bearish Engulfing mới có thể nhận định VN-Index đã đảo chiều điều chỉnh. Có khả năng VN-Index sẽ thăm dò trong 1-2 phiên tới với biên dao động 945-960 điểm.

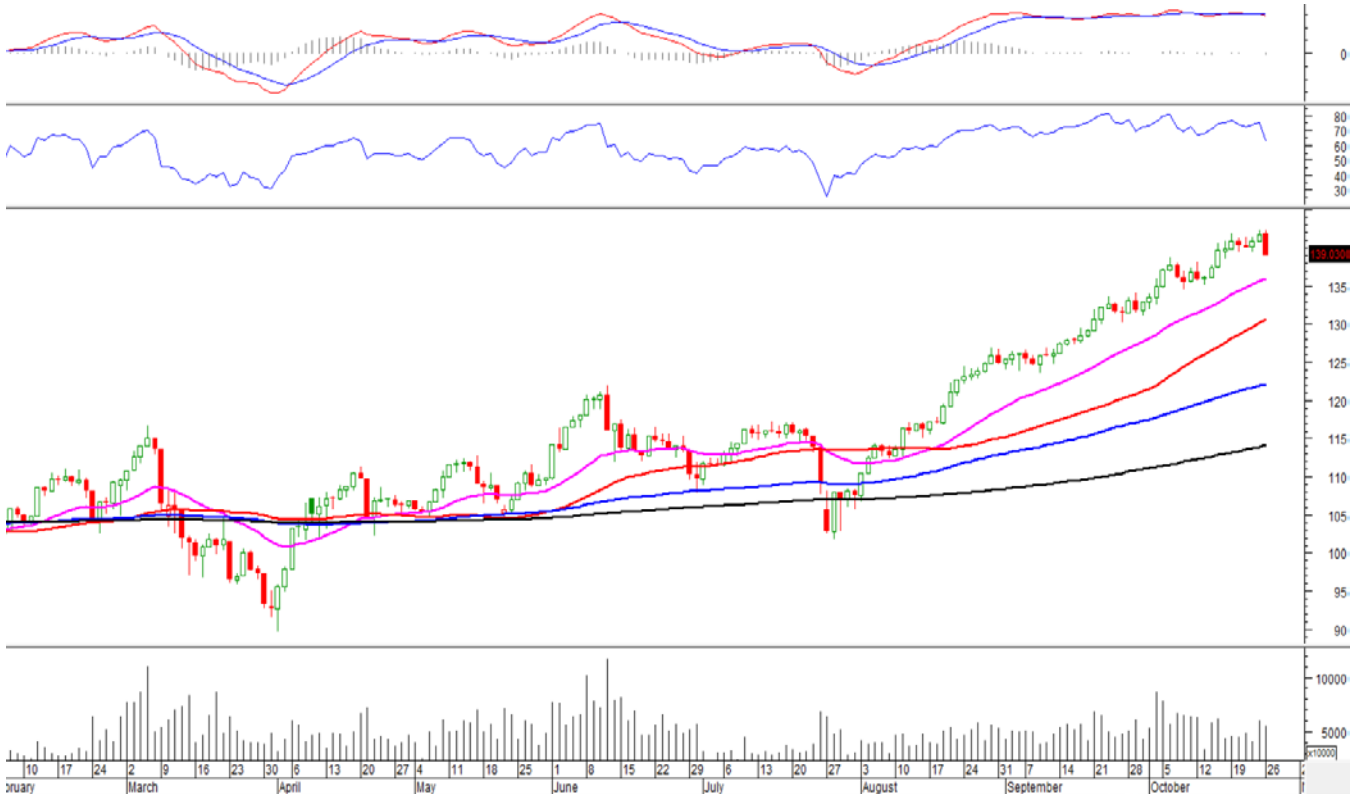


**SÀN HNX:**

HNX-Index tăng 2.67 điểm (-1.88%), đóng cửa tại 139.03 điểm. Thanh khoản giảm với 55.7 triệu cổ phiếu khớp lệnh.

HNX-Index đảo chiều điều chỉnh sau nhiều phiên kiểm tra vùng 142 điểm và hình thành nến đen bao phủ nhiều nến trước đó. Chỉ báo kỹ thuật MACD và RSI cùng sụt giảm.

Điều này cho thấy HNX-Index đang phát tín hiệu điều chỉnh sau chu kỳ tăng kéo dài. Hiện tại, tín hiệu nền báo hiệu rủi ro nhưng cũng cần tín hiệu xác nhận. Có khả năng HNX-Index sẽ thăm dò trong 1-2 phiên tới với biên dao động 137.5-140.5 điểm.



**Khuyến nghị:** VN-Index và HNX-Index cùng phát đi tín hiệu cảnh báo rủi ro sau giai đoạn tăng kéo dài nhiều phiên. Tuy nhiên, thị trường vẫn đang trong kênh tăng nên cần tín hiệu xác nhận mới có thể nhận định thị trường đã đảo chiều điều chỉnh. Có khả năng thị trường sẽ tạm thăm dò trong 1-2 phiên tới với biên dao động 945-960 điểm. Do vậy, Quý nhà đầu tư cần nên thận trọng trước rủi ro đang tăng của thị trường, vẫn nên giảm tỷ trọng tại các cổ phiếu đang có tín hiệu phân phối và suy yếu để giảm thiểu rủi ro cho danh mục.

## TIN TỨC RỒNG VIỆT

BÁO CÁO CÔNG TY (5 báo cáo phát hành gần nhất)	Ngày phát hành	Khuyến nghị	Giá mục tiêu
VHC - Thị trường Mỹ là động lực phục hồi	25/09/2020	Tích lũy – 1 năm	48.300
STK - Sợi tái chế phục hồi nhanh hơn sợi nguyên sinh	09/09/2020	Tích lũy – 1 năm	15.900
SMC - Bước ngoặt trong kết quả kinh doanh đang đến	31/07/2020	Tích lũy – 1 năm	11.100
LTG - Covid-19 ảnh hưởng tiêu cực đến triển vọng ngắn hạn của Tập đoàn	16/07/2020	Tích lũy – 1 năm	22.300
VSC - Kỳ vọng vào nỗ lực cải thiện biên lợi nhuận	02/07/2020	Tích lũy – 1 năm	28.000

Vui lòng xem chi tiết tại <http://www.vdsc.com.vn/vn/companyReport.rv?categoryId=302>

## THÔNG TIN CHỨNG CHỈ QUỸ

Tên quỹ mở	Ngày giao dịch	Phí phát hành (% giá trị giao dịch)	Phí mua lại (% giá trị giao dịch)	GTTSR trên một đv quỹ tại ngày định giá	GTTSR trên một đv quỹ tại ngày định giá kỳ trước	+/- GTTSR trên một đv quỹ so với kỳ trước
<b>DFVN-CAF</b>	07/09/2020	0% - 0,20%	0% - 0,20%	9.803	9.670	1,38%
<b>ENF</b>	03/09/2020	0% - 3%	0%	20.491	20.349	0,70%
<b>MBBF</b>	09/07/2020	0% - 0,5%	0% - 1%	11.462	11.134	2,94%
<b>MBVF</b>	27/08/2020	1%	0% - 1%	15.440	15.192	1,63%
<b>VF1</b>	10/09/2020	0,25% - 0,75%	0% - 2,5%	39.799	39.765	0,09%
<b>VF4</b>	10/09/2020	0,25% - 0,75%	0% - 2,5%	16.428	16.425	0,02%
<b>VFB</b>	03/09/2020	0,25% - 0,75%	0% - 2,5%	20.303	20.277	0,13%

## KHỐI PHÂN TÍCH & TƯ VẤN ĐẦU TƯ

**Nguyễn Thị Phương Lam**  
*Head of Research*  
lam.ntp@vdsc.com.vn  
+ 84 28 6299 2006 (1313)

**Nguyễn Hà Trinh**  
*Senior Analyst*  
trinh.nh@vdsc.com.vn  
+ 84 28 6299 2006 (1551)

- Xây dựng
- Năng lượng

**Đỗ Thanh Tùng**  
*Senior Analyst*  
tung.dt@vdsc.com.vn  
+ 84 28 6299 2006 (1521)

- Bán lẻ
- Thực phẩm & Đồ uống

**Phạm Thị Tố Tâm**  
*Senior Analyst*  
tam.ptt@vdsc.com.vn  
+ 84 28 6299 2006 (1530)

- Dệt may
- Thủy sản
- Phân bón

**Nguyễn Thị Thúy Anh**  
*Senior Analyst*  
anh2.ntt@vdsc.com.vn  
+ 84 28 6299 2006 (1531)

- Ngân hàng
- Bảo hiểm

**Nguyễn Tiến Hoàng**  
*Analyst*  
hoang.nt@vdsc.com.vn  
+ 84 28 6299 2006 (1538)

- Thị trường
- Vật liệu xây dựng

**Bùi Huy Hoàng**  
*Analyst*  
hoang.bh@vdsc.com.vn  
+ 84 28 6299 2006 (1514)

- Ô tô & Phụ tùng
- Nông dục
- BĐS Khu công nghiệp

**Phạm Minh Tú**  
*Analyst*  
tu.pm@vdsc.com.vn  
+ 84 28 6299 2006 (1536)

- Thép
- Dược phẩm

**Nguyễn Ngọc Thảo**  
*Analyst*  
thao.nn@vdsc.com.vn  
+ 84 28 6299 2006 (1524)

- Tiện ích công cộng

**Trần Hoàng Thế Kiệt**  
*Analyst*  
kiet.tht@vdsc.com.vn  
+ 84 28 6299 2006 (1528)

- Bất động sản dân dụng
- Thị trường

**Nguyễn Lê Trung Sơn**  
*Analyst*  
son.nlt@vdsc.com.vn  
+ 84 28 6299 2006 (1529)

- Hàng không
- Kho vận và cảng
- Công nghệ

**Trần Thị Hà My**  
*Senior Consultant*  
my.tth@vdsc.com.vn  
+ 84 28 6299 2006

- Kinh tế vĩ mô

**Bernard Lapointe**  
*Senior Consultant*  
bernard.lapointe@vdsc.com.vn  
+ 84 28 6299 2006

**Trần Thị Ngọc Hà**  
*Assistant*  
ha.ttn@vdsc.com.vn  
+ 84 28 6299 2006 (1526)

**Trương Thị Thảo Vi**  
*Assistant*  
vi.ttt@vdsc.com.vn  
+ 84 28 6299 2006 (1517)

#### HỘI SỞ TẠI TP. HỒ CHÍ MINH

Tòa nhà Viet Dragon, 141 Nguyễn Du  
P. Bến Thành, Q. 1, TP. Hồ Chí Minh

**T** +84 28 6299 2006  
**F** +84 28 6299 7986  
**E** info@vdsc.com.vn  
**W** www.vdsc.com.vn

#### CHI NHÁNH HÀ NỘI

Tầng 10, Tòa nhà Eurowindow,  
số 2 Tôn Thất Tùng, P. Trung Tự, Q. Đống Đa, Hà Nội

**T** +84 24 6288 2006  
**F** +84 24 6288 2008  
**E** info@vdsc.com.vn  
**W** www.vdsc.com.vn

#### CHI NHÁNH NHA TRANG

50 Bis Yersin, TP. Nha Trang, Khánh Hòa

**T** +84 258 3820 006  
**F** +84 258 3820 008  
**E** info@vdsc.com.vn  
**W** www.vdsc.com.vn

#### CHI NHÁNH CẦN THƠ

95-97-99 Võ Văn Tấn, P. Tân An,  
Q. Ninh Kiều, TP. Cần Thơ

**T** +84 292 381 7578  
**F** +84 292 381 8387  
**E** info@vdsc.com.vn  
**W** www.vdsc.com.vn



Bản báo cáo này được chuẩn bị cho mục đích duy nhất là cung cấp thông tin và không nhằm đưa ra bất kỳ đề nghị hay hướng dẫn mua bán chứng khoán cụ thể nào. Các quan điểm và khuyến cáo được trình bày trong bản báo cáo này không tính đến sự khác biệt về mục tiêu, nhu cầu, chiến lược và hoàn cảnh cụ thể của từng nhà đầu tư. Ngoài ra, nhà đầu tư cũng ý thức có thể có các xung đột lợi ích ảnh hưởng đến tính khách quan của bản báo cáo này. Nhà đầu tư nên xem báo cáo này như một nguồn tham khảo khi đưa ra quyết định đầu tư và phải chịu toàn bộ trách nhiệm đối với quyết định đầu tư của chính mình. Rong Viet Securities tuyệt đối không chịu trách nhiệm đối với toàn bộ hay bất kỳ thiệt hại nào, hay sự kiện bị coi là thiệt hại, đối với việc sử dụng toàn bộ hoặc từng phần thông tin hay ý kiến nào của bản báo cáo này.

Toàn bộ các quan điểm thể hiện trong báo cáo này đều là quan điểm cá nhân của người phân tích. Không có bất kỳ một phần thu nhập nào của người phân tích liên quan trực tiếp hoặc gián tiếp đến các khuyến cáo hay quan điểm cụ thể trong bản báo cáo này.

Thông tin sử dụng trong báo cáo này được Rong Viet Securities thu thập từ những nguồn mà chúng tôi cho là đáng tin cậy. Tuy nhiên, chúng tôi không đảm bảo rằng những thông tin này là hoàn chỉnh hoặc chính xác. Các quan điểm và ước tính trong đánh giá của chúng tôi có giá trị đến ngày ra báo cáo và có thể thay đổi mà không cần báo cáo trước.

Bản báo cáo này được giữ bản quyền và là tài sản của Rong Viet Securities. Mọi sự sao chép, chuyển giao hoặc sửa đổi trong bất kỳ trường hợp nào mà không có sự đồng ý của Rong Viet Securities đều trái luật, **Bản quyền thuộc Rong Viet Securities, 2020.**