



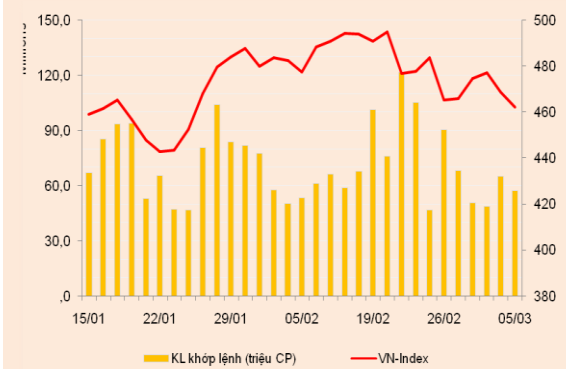
BẢN TIN CHỨNG KHOÁN

Ngày: 05/03/2013

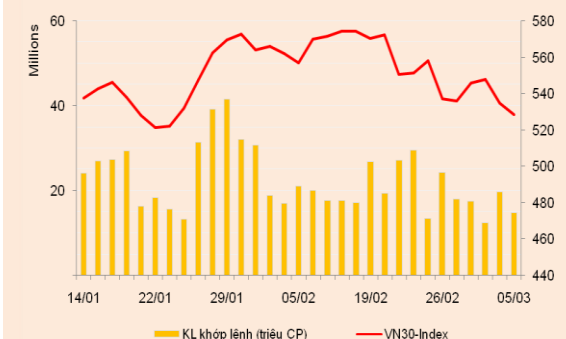
1. Diễn biến giao dịch và thống kê thị trường
2. Thị trường OTC, UPCOM
3. Tin kinh tế tài chính trong nước
4. Lịch sự kiện

THỊ TRƯỜNG CHỨNG KHOÁN VÀ TIN KINH TẾ

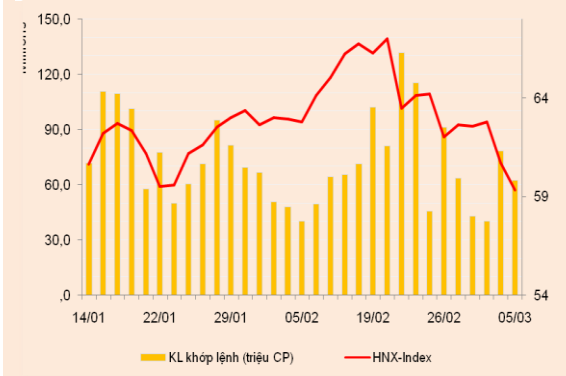
Chỉ số	VN-Index	VN30-Index	HN-Index
5/03/2013	462,12	528,29	59,30
Thay đổi (%)	-1,41%	-1,17%	-2,29%



Thanh khoản	HSX	VN30	HNX
KL khớp lệnh (CP)	57.356.100	14.685.030	62.163.300
Tổng KLGD (CP)	59.788.012	15.248.930	62.635.538
GT khớp lệnh (tỷ đồng)	704,87	356,79	439,72
Tổng GTGD	779,37	407,46	443,80



Giao dịch nước ngoài	HSX	VN30	HNX
Giá trị mua (tỷ đồng)	145,17	102,11	18,15
Giá trị bán (tỷ đồng)	107,26	91,33	16,35
Giao dịch ròng	37,91	10,79	1,79



THỊ TRƯỜNG CHỨNG KHOÁN

Các chỉ số tiếp tục đóng cửa trong sắc đỏ trong phiên giao dịch ngày 05/03: VNIndex giảm 1,41% còn 462,12 điểm, VN30 giảm 1,17% còn 528,29 điểm, và HNIndex giảm 2,29% còn 59,3 điểm.

Thanh khoản giảm nhẹ trong phiên hôm nay. Sàn HSX có 57,4 triệu cổ phiếu (-11,5%) được khớp lệnh, tương đương 704,87 tỷ đồng (-22,9%). Con số này trên HNX là 62,1 triệu cổ phiếu (-20,4%), tương đương 439,72 tỷ đồng (-23,4%).

NĐT nước ngoài mua ròng khoảng 37,9 tỷ đồng trên HSX và 1,79 tỷ đồng trên HNX. Các mã được mua ròng mạnh là GMD (5,5 tỷ đồng); ITA (5,18 tỷ đồng); MSN (4,3 tỷ đồng); DPR (3,6 tỷ đồng) và VCB (3,1 tỷ đồng). Ở chiều bán, các mã bị bán mạnh nhất trong phiên là PVD (6,8 tỷ đồng), CTG (6,2 tỷ đồng), EIB (2,3 tỷ đồng), CII (1,4 tỷ đồng) và KDC (1,4 tỷ đồng).

Sàn HSX – Chỉ số biến động qua 2 nhịp giảm mạnh, đóng cửa ở mức gần thấp nhất phiên. Thị trường có phiên thứ hai liên tiếp suy giảm, đa số các mã bluechips đều suy yếu trong khi cổ phiếu đầu cơ giảm sàn trên diện rộng. Nhóm VN30 chỉ có 4 mã tăng giá, đó là VNM, STB, PGD và PNJ, còn lại đều đóng cửa trong sắc đỏ, những trụ cột trên HSX như MSN, BVH, GAS mất điểm cũng tác động tiêu cực đến điểm số của VNIndex. Bên cạnh đó, sự tiêu cực của nhóm cổ phiếu đầu cơ cũng khiến cho áp lực bán tăng mạnh, điển hình nhất là ở các mã ITA, KBC, DLG, LCG, PTL... Toàn sàn đóng cửa với 159 mã giảm trong đó có 79 mã giảm sàn.

Sàn HNX – Lực bán mạnh ảnh hưởng tiêu cực đến nhóm cổ phiếu đầu cơ. Tương tự như phiên hôm qua, các cổ phiếu dẫn dắt với mức thanh khoản cao trên sàn HNX tiếp tục bị bán rất mạnh, đặc biệt là về cuối phiên. Trong thời gian giao dịch gần đây, áp lực bán tăng mạnh ở nhóm cổ phiếu đầu cơ khiến cho chỉ số HNIndex có diễn biến tiêu cực hơn cả sàn HSX. Chốt phiên hôm nay, SCR và VCG giảm hết biên độ cùng với một số mã đầu cơ khác như ORS, VIG, SHN và THV. Trong các mã dẫn dắt chỉ có BVS là giữ được mức giá tham chiếu.

Nhận định thị trường

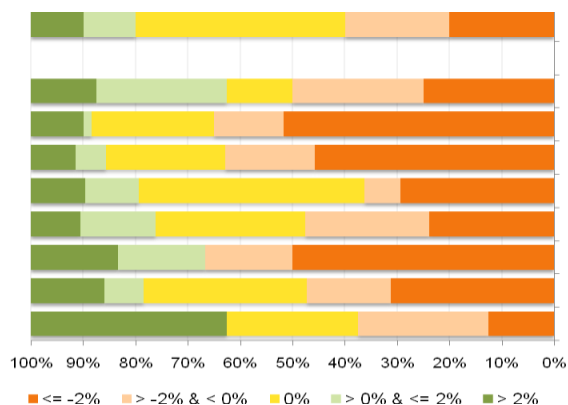
Hoạt động bất đậy trong đợt khớp lệnh đóng cửa vẫn diễn ra song không bằng phiên trước. Thị trường có phiên giảm điểm thứ hai liên tiếp, mức giảm điểm thấp hơn phiên đầu tuần song thanh khoản suy yếu cho thấy sự dè dặt của bên mua. Trong khi đó, lực bán mạnh ở các mã đầu cơ liên tiếp trong các phiên gần đây mang màu sắc của động thái cắt giảm margin nhằm đưa tài khoản về trạng thái an toàn. Tâm lý NĐT nhìn chung là khá bi quan, chuẩn bị cho một nhịp điều chỉnh kéo dài khi kỳ vọng về các chính sách về vĩ mô đã được chiết khấu hết.

Chúng tôi tiếp tục bảo lưu quan điểm vùng 450 điểm sẽ là vùng hỗ trợ mạnh cho chỉ số VNIndex, thị trường sau đó có thể giằng co trong kênh giá hẹp với thanh khoản thấp cho đến khi NĐT nhìn thấy được tín hiệu mới giúp nền kinh tế phục hồi như tăng trưởng tín dụng cải thiện, thành lập công ty mua bán nợ quốc gia hoặc lượng hàng tồn kho sụt giảm.

THỐNG KÊ GIAO DỊCH

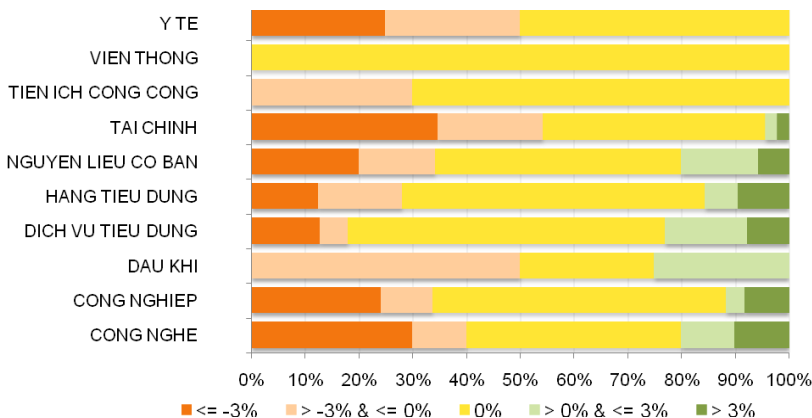
HSX

Cổ phiếu tăng/giảm giá theo ngành



HNX

Cổ phiếu tăng/giảm giá theo ngành



05 CP tăng / giảm giá mạnh nhất

Mã	Giá	(+) %	±%(T-10)	Mã	Giá	(-) %	±%(T-10)
TMS	23,2	6,91%	-5,31%	ITD	4,0	-6,98%	-20,00%
FDC	20,3	6,84%	-7,73%	CIG	2,7	-6,90%	3,85%
AGM	18,9	6,78%	-5,03%	KBC	8,1	-6,90%	-22,86%
VMD	12,8	6,67%	-4,48%	LGC	17,6	-6,88%	-8,81%
TPC	9,7	6,59%	1,04%	TRC	43,8	-6,81%	-7,79%

05 CP tăng / giảm giá mạnh nhất

Mã	Giá	(+) %	±%(T-10)	Mã	Giá	(-) %	±%(T-10)
FDT	39,6	10,00%	41,94%	HTB	32,4	-10,00%	-27,03%
MIC	15,5	9,63%	10,71%	TV3	10,8	-10,00%	-10,00%
SAF	29,0	9,30%	12,40%	SCR	7,3	-10,00%	-24,74%
B82	9,0	8,93%	11,11%	SDA	4,6	-9,80%	-16,36%
ILC	4,5	8,25%	2,27%	SHA	9,2	-9,76%	-26,40%

05 CP có KLGD / GTGD lớn nhất

Mã	KLGD (ngàn CP)	Tỷ trọng (%)	Mã	GTGD (tỷ đồng)	Tỷ trọng (%)
ITA	7.003	12,2	ITA	48,64	6,90
LCG	3.043	5,3	DRC	34,28	4,86
KBC	2.154	3,75	SSI	30,49	4,32
SSI	1.773	3,09	CTG	23,31	3,30
HQC	1.745	3,04	REE	23,11	3,27

05 CP có KLGD / GTGD lớn nhất

Mã	KLGD (ngàn CP)	Tỷ trọng (%)	Mã	GTGD (tỷ đồng)	Tỷ trọng (%)
SHB	16.519	26,57	SHB	110,18	25,06
PVX	7.627	12,27	SCR	57,74	13,13
SCR	7.627	12,27	KLS	40,44	9,20
KLS	4.624	7,44	PVX	39,66	9,02
VND	3.673	5,91	VND	33,25	7,56

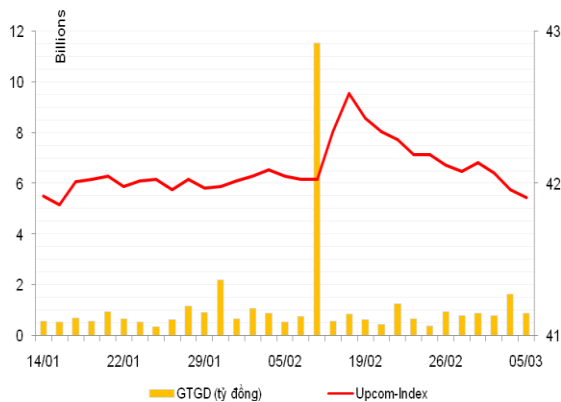
05 CP có GTGD ròng nhiều nhất của NĐTNN (tỷ đồng)

Mã	GT mua	GT bán	Mua ròng	Mã	GT mua	GT bán	Bán ròng
GMD	7,40	1,88	5,52	PVD	2,39	9,18	(6,78)
ITA	6,48	1,35	5,14	CTG	0,41	6,61	(6,21)
MSN	4,31	0,04	4,28	EIB	0,00	2,28	(2,28)
DPR	3,90	0,28	3,63	CII	0,00	1,42	(1,42)
VCB	4,49	1,32	3,17	KDC	0,05	1,43	(1,38)

05 CP có GTGD ròng nhiều nhất của NĐTNN (tỷ đồng)

Mã	GT mua	GT bán	Mua ròng	Mã	GT mua	GT bán	Bán ròng
PVS	9,26	3,11	6,15	KLS	0,90	9,58	(8,68)
DBC	1,67	-	1,67	VCG	1,57	2,67	(1,10)
EBS	1,02	-	1,02	SDT	0,03	0,64	(0,61)
VND	0,91	-	0,91	V15	-	0,08	(0,08)
PVC	0,73	-	0,73	TCT	-	0,05	(0,05)

UpCom



UpcomIndex tiếp tục giảm điểm trong phiên hôm nay, giảm 0,12% xuống còn 41,91 điểm. Thanh khoản giảm so với phiên trước còn 277.800 đv được khớp lệnh, ứng với giá trị 891 triệu đồng.

NĐT nước ngoài thực hiện một giao dịch mua vào 24.000 cổ phiếu GDW và 10.000 cổ phiếu VSP phiên hôm nay.

Các mã dẫn đầu về thanh khoản trên sàn Upcom gồm VSP (154.000 đv), GDW (32.400 đv) và PSP (22.900 đv).

Cổ phiếu tăng điểm mạnh nhất trong phiên là BVN (+9,84%) lên 6.700 đồng/cp, cổ phiếu giảm điểm mạnh nhất là PTP (-9,3%) còn 7.800 đồng/cp.

Toàn sàn có 14 mã tăng giá, 8 mã giảm giá và 112 mã đứng giá và không có giao dịch.

Thị trường OTC

STT	Tên công ty	Viết tắt	Ngày 09/01/2013	
			Giá thấp nhất	Giá cao nhất
TÀI CHÍNH - NGÂN HÀNG				
1	Ngân hàng TMCP Kỹ Thương VN	TECHCOMBANK	11.000	12.000
2	Ngân hàng TMCP Đông Á	EAB	8.500	9.500
3	Ngân hàng TMCP Phương Nam	SOUTHERNBANK	7.500	8.500
4	NH TMCP Ngoại Quốc Doanh VN	VPB	8.000	9.000
5	Ngân hàng TMCP Quốc Tế	VIB	8.000	9.000
DƯỢC PHẨM - Y TẾ				
1	CTCP Bệnh Viện Tim Tâm Đức	TDH	21.000	23.000
2	Công ty Cổ phần Pymepharco	PYMEPHARCO	65.000	68.000
CÔNG NGHIỆP				
1	CTCP Dây và Cáp Điện Việt Nam	CADIVI	16.000	17.000
2	CTCP Đại lý Hàng Hải Việt Nam	VOSA	11.000	11.000
NGUYÊN LIỆU CƠ BẢN				
1	CTCP Bảo Vệ Thực Vật An Giang	AGPPS	53.000	57.000
HÀNG TIÊU DÙNG				
1	CTCP Công Nghiệp TM Masan	MASAN	80.000	84.000
2	Tổng CTCP May Việt Tiến	VTEC	17.000	18.000
3	Tổng công ty Bia rượu nước giải khát Sài Gòn	SABECO	52.000	55.000
KHÁC				
1	CTCP Bất Động Sản EXIM	EXIMLAND	14.000	15.000
2	CTCP Bảo Hiểm Bảo Long	BLIC	7.000	10.000

LỊCH SỰ KIỆN

Mã CK	Ngày GD không hưởng quyền	Ngày chốt danh sách	Sự kiện	Tỉ lệ	Đợt - Năm	Ngày thực hiện	TG ĐK thực hiện quyền	TG chuyển nhượng	Giá (đ/cp)
DDM	20/03/2013	22/03/2013	Đại hội đồng cổ đông thường niên năm 2013						
TNC	18/03/2013	20/03/2013	Đại hội đồng cổ đông thường niên năm 2013						
DPM	13/03/2013	15/03/2013	Đại hội đồng cổ đông thường niên năm 2013						
SSI	13/03/2013	15/03/2013	Đại hội đồng cổ đông thường niên năm 2013						
STC	08/03/2013	12/03/2013	Đại hội đồng cổ đông thường niên năm 2013						
STC	08/03/2013	12/03/2013	Cổ tức bằng tiền	7%	2-2012	05/04/2013			
L35	08/03/2013	12/03/2013	Đại hội đồng cổ đông thường niên năm 2013						
L36	08/03/2013	12/03/2013	Cổ tức bằng tiền	105	2011	28/03/2013			
ILC	08/03/2013	12/03/2013	Đại hội đồng cổ đông thường niên năm 2013						
HST	08/03/2013	12/03/2013	Đại hội đồng cổ đông thường niên năm 2013						
EIB	08/03/2013	12/03/2013	Đại hội đồng cổ đông thường niên năm 2013						
LSS	08/03/2013	12/03/2013	Đại hội đồng cổ đông thường niên năm 2013						
TS4	08/03/2013	12/03/2013	Đại hội đồng cổ đông thường niên năm 2013						
UIC	08/03/2013	12/03/2013	Đại hội đồng cổ đông thường niên năm 2013						
MHC	07/03/2013	11/03/2013	Đại hội đồng cổ đông thường niên năm 2013						
BDB	07/03/2013	11/03/2013	Đại hội đồng cổ đông thường niên năm 2013						
BDB	07/03/2013	11/03/2013	Cổ tức bằng tiền	4%	2012	05/04/2013			
QST	07/03/2013	11/03/2013	Đại hội đồng cổ đông thường niên năm 2013						
QST	07/03/2013	11/03/2013	Cổ tức bằng tiền	16%	2012	25/03/2013			
QST	07/03/2013	11/03/2013	Cổ phiếu thưởng	5:1					
DSN	06/03/2013	08/03/2013	Cổ tức bằng tiền	24%	2012	20/03/2013			
NAV	06/03/2013	08/03/2013	Đại hội đồng cổ đông thường niên năm 2013						
D2D	06/03/2013	08/03/2013	Đại hội đồng cổ đông thường niên năm 2013						
IFS	06/03/2013	08/03/2013	Đại hội đồng cổ đông thường niên năm 2013						
KMT	06/03/2013	08/03/2013	Đại hội đồng cổ đông thường niên năm 2013						
CSC	06/03/2013	08/03/2013	Đại hội đồng cổ đông thường niên năm 2013						

C47	06/03/2013	08/03/2013	Đại hội đồng cổ đông thường niên năm 2013						
C47	06/03/2013	08/03/2013	Cổ tức bằng tiền	20%	2012	20/03/2013			
BIC	06/03/2013	08/03/2013	Đại hội đồng cổ đông thường niên năm 2013						
CII	06/03/2013	08/03/2013	Đại hội đồng cổ đông thường niên năm 2013						
GMC	06/03/2013	08/03/2013	Đại hội đồng cổ đông thường niên năm 2013						
HHC	06/03/2013	08/03/2013	Đại hội đồng cổ đông thường niên năm 2013						
SC5	06/03/2013	08/03/2013	Đại hội đồng cổ đông thường niên năm 2013						
LM8	06/03/2013	08/03/2013	Đại hội đồng cổ đông thường niên năm 2013						
GTA	06/03/2013	08/03/2013	Đại hội đồng cổ đông thường niên năm 2013						
C21	06/03/2013	08/03/2013	Đại hội đồng cổ đông thường niên năm 2013						
C21	06/03/2013	08/03/2013	Đại hội đồng cổ đông thường niên năm 2013						
VTB	06/03/2013	08/03/2013	Đại hội đồng cổ đông thường niên năm 2013						
HHC	06/03/2013	08/03/2013	Đại hội đồng cổ đông thường niên năm 2013						
HLY	06/03/2013	08/03/2013	Đại hội đồng cổ đông thường niên năm 2013						
KKC	06/03/2013	08/03/2013	Đại hội đồng cổ đông thường niên năm 2013						
KKC	06/03/2013	08/03/2013	Cổ tức bằng tiền	15%	2012	02/04/2013			
LIX	05/03/2013	07/03/2013	Phát hành cổ phiếu cho Cổ đông hiện hữu	1:1					
BHV	05/03/2013	07/03/2013	Đại hội đồng cổ đông thường niên năm 2013						
S91	05/03/2013	07/03/2013	Đại hội đồng cổ đông thường niên năm 2013						
SD6	05/03/2013	07/03/2013	Đại hội đồng cổ đông thường niên năm 2013						
OCH	05/03/2013	07/03/2013	Lấy ý kiến cổ đông bằng văn bản						
NST	05/03/2013	07/03/2013	Đại hội đồng cổ đông thường niên năm 2013						
TCM	05/03/2013	07/03/2013	Đại hội đồng cổ đông thường niên năm 2013						
OPC	04/03/2013	06/03/2013	Đại hội đồng cổ đông thường niên năm 2013						
PET	04/03/2013	06/03/2013	Cổ tức bằng tiền	10%	1-2012	25/03/2013			
EVE	04/03/2013	06/03/2013	Đại hội đồng cổ đông thường niên năm 2013						
CIG	04/03/2013	06/03/2013	Đại hội đồng cổ đông thường niên năm 2013						

HT1	04/03/2013	06/03/2013	Đại hội đồng cổ đông thường niên năm 2013						
HMC	04/03/2013	06/03/2013	Đại hội đồng cổ đông thường niên năm 2013						
CNT	04/03/2013	06/03/2013	Đại hội đồng cổ đông thường niên năm 2013						
NTL	04/03/2013	06/03/2013	Đại hội đồng cổ đông thường niên năm 2013						
BPC	04/03/2013	06/03/2013	Đại hội đồng cổ đông thường niên năm 2013						
BPC	04/03/2013	06/03/2013	Cổ tức bằng tiền	10%	2012	08/08/2013			
PVA	04/03/2013	06/03/2013	Đại hội đồng cổ đông thường niên năm 2013						
CT6	04/03/2013	06/03/2013	Đại hội đồng cổ đông thường niên năm 2013						
PTS	04/03/2013	06/03/2013	Đại hội đồng cổ đông thường niên năm 2013						
HPC	04/03/2013	06/03/2013	Đại hội đồng cổ đông thường niên năm 2013						
VCM	04/03/2013	06/03/2013	Đại hội đồng cổ đông thường niên năm 2013						
BHC	04/03/2013	06/03/2013	Đại hội đồng cổ đông thường niên năm 2013						
VC1	04/03/2013	06/03/2013	Đại hội đồng cổ đông thường niên năm 2013						
DXP	04/03/2013	06/03/2013	Đại hội đồng cổ đông thường niên năm 2013						
SIC	04/03/2013	06/03/2013	Đại hội đồng cổ đông thường niên năm 2013						

Nguồn: HSX, HNX

LIÊN HỆ GIAO DỊCH

Thông tin chi tiết về giá, tình hình giao dịch và nhận định về cổ phiếu, xin vui lòng liên hệ với **Phòng Môi Giới** – CTCP CK Rồng Việt:

Địa chỉ: Lầu 2, 141 Nguyễn Du, Quận 1, TP.HCM

Điện thoại: 08.39302156/ 08.62992006

Liên hệ: A. Tuấn (ext. 237), A.Hùng (ext.212), A. Đàm (ext. 225), A. Thành (ext. 227), A. Thụy (ext: 231), C. Hương (ext. 203)

Fax: (84 8) 6291 7986



Bản tin này được chuẩn bị cho mục đích duy nhất là cung cấp thông tin và không nhằm đưa ra bất kỳ đề nghị hay hướng dẫn mua bán chứng khoán cụ thể nào. Các quan điểm và khuyến cáo được trình bày trong bản tin này không tính đến sự khác biệt về mục tiêu, nhu cầu, chiến lược và hoàn cảnh cụ thể của từng nhà đầu tư. Ngoài ra, nhà đầu tư cũng ý thức có thể có các xung đột lợi ích ảnh hưởng đến tính khách quan của bản tin này. Nhà đầu tư nên xem bản tin này như một nguồn tham khảo khi đưa ra quyết định đầu tư và phải chịu toàn bộ trách nhiệm đối với quyết định đầu tư của chính mình. RONGVIET SECURITIES tuyệt đối không chịu trách nhiệm đối với toàn bộ hay bất kỳ thiệt hại nào, hay sự kiện bị coi là thiệt hại, đối với việc sử dụng toàn bộ hoặc từng phần thông tin hay ý kiến nào của bản tin này.

Thông tin sử dụng trong bản tin này được RONGVIET SECURITIES thu thập từ những nguồn mà chúng tôi cho là đáng tin cậy. Tuy nhiên, chúng tôi không đảm bảo rằng những thông tin này là hoàn chỉnh hoặc chính xác. Các quan điểm và ước tính của chúng tôi có giá trị đến ngày phát hành bản tin và có thể thay đổi mà không cần báo trước.