



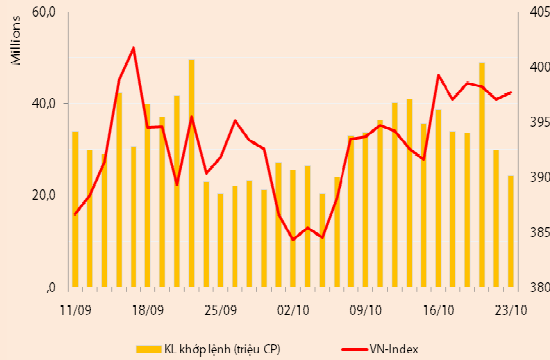
## **BẢN TIN CHỨNG KHOÁN**

Ngày: 23/10/2012

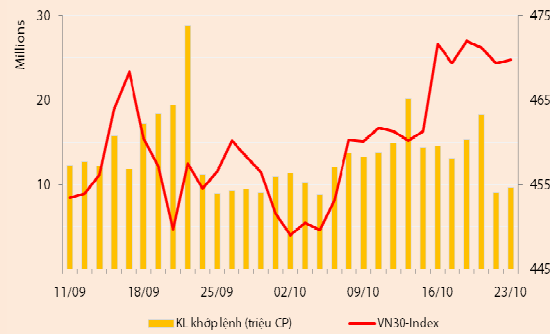
1. Diễn biến giao dịch và thống kê thị trường
2. Thị trường OTC, UPCOM
3. Tin kinh tế tài chính trong nước
4. Lịch sự kiện

**DIỄN BIẾN GIAO DỊCH**

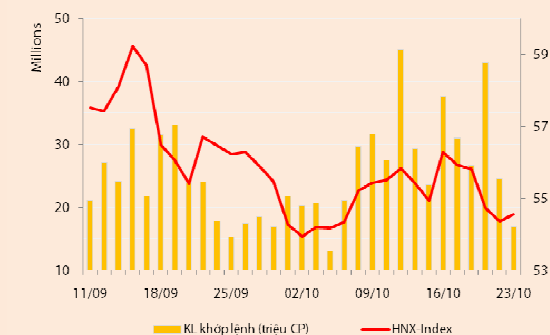
Chỉ số	VN-Index	VN30-Index	HN-Index
<b>23/10/2012</b>	397,71	469,82	54,56
<b>Thay đổi (%)</b>	0,18%	0,09%	0,39%



Thanh khoản	HSX	VN30	HNX
<b>KL khớp lệnh (CP)</b>	24.240.560	9.632.020	16.865.200
<b>Tổng KLGD (CP)</b>	35.299.820	20.220.860	15.253.436
<b>GT khớp lệnh (tỷ đồng)</b>	279,48	129,09	110,93
<b>Tổng GTGD</b>	475,30	321,87	126,18



Giao dịch nước ngoài	HSX	VN30	HNX
<b>Giá trị mua (tỷ đồng)</b>	49,25	35,43	4,05
<b>Giá trị bán (tỷ đồng)</b>	39,35	33,92	1,45
<b>Giao dịch ròng</b>	9,90	1,51	2,60



**Quan sát thị trường**

Chốt phiên giao dịch ngày 23/10, các chỉ số đồng loạt tăng điểm: VNIndex tăng 0,18% lên 397,71 điểm, VN30 tăng 0,09% lên 469,82 điểm và HNIndex tăng 0,39% lên 54,56 điểm.

Thanh khoản tiếp tục suy yếu trên cả hai sàn. Sàn HSX có 24,2 triệu cổ phiếu (-19%) được khớp lệnh thành công, đạt 279,5 tỷ đồng (-28%). Con số này trên sàn HNX là 16,9 triệu cổ phiếu (-31%), tương đương 110,9 tỷ đồng (-33%). Giao dịch thỏa thuận tiếp tục sôi động trong phiên hôm nay nhờ chuyển nhượng ở cổ phiếu EIB (8,77 triệu cp giá 16.500 đ/cp).

**Nhóm cổ phiếu dẫn dắt chuyển biến tích cực, VNIndex đảo chiều tăng điểm.** Cổ phiếu GAS (+1,52%) phiên hôm nay giao dịch khá tích cực sau thông tin KQKD quý III khá tốt. Sự hỗ trợ của GAS giúp VNIndex giữ được sắc xanh trong hầu hết thời gian giao dịch và chốt phiên tăng điểm. Các bluechips khác thuộc nhóm VN30 cũng có phiên giao dịch khả quan hơn so với các phiên trước, mặc dù mức biến động giá không lớn. Trong nhóm VN30 chỉ có 4 mã giảm giá, trong đó ITA tiếp tục giảm sàn và các mã CII, STB và VIC giảm nhẹ. Nhiều cổ phiếu thuộc nhóm đầu cơ cũng tăng giá tốt trong phiên hôm nay. Điển hình là nhóm khoáng sản với KSA, KSS, KTB, LCM và BGM tăng trần, BMC, KSB và KSH tăng nhẹ. Nhiều mã khác tăng trần như DHM, DXG, IDI, JVC, PTK, RDP, SVC...

**Hưởng ứng sự phục hồi của sàn HSX, HNIndex tăng điểm cuối phiên.** Biến động ở các cổ phiếu dẫn dắt của sàn HNX khá giằng co và chủ yếu duy trì dưới mức tham chiếu trong phiên giao dịch hôm nay. Do vậy, HNIndex chỉ tăng điểm trong thời gian ngắn vào đầu phiên và lùi xuống dưới ngưỡng tham chiếu ở phần lớn thời gian còn lại. Tuy nhiên, sự phục hồi của nhiều cổ phiếu trên sàn HSX đã mang lại ảnh hưởng tích cực cho sàn HNX. Nhiều mã trên sàn này đảo chiều tăng nhẹ vào cuối phiên giúp HNIndex ghi nhận phiên tăng điểm sau bốn phiên liên tiếp giảm. Trong khi nhóm dẫn dắt (VND, KLS, PVS, ACB, PVX...) chỉ tăng nhẹ thì một số mã đầu cơ khác tăng giá tốt như PVV, PV2, S91, SDP, SHS, TLC...

Mức độ tham gia của NĐT nước ngoài giảm mạnh so với hôm qua. Trên sàn HSX khối này mua ròng 9,9 tỷ đồng và trên sàn HNX khối này mua ròng 2,6 tỷ đồng. GDM và DRC là hai mã được mua ròng mạnh nhất, lần lượt là 4,69 tỷ đồng và 4,65 tỷ đồng trong khi STB là mã bị bán ròng mạnh nhất (-5,8 tỷ đồng).

**Thông tin kinh tế và Nhận định thị trường**

**GAS – KQKD quý III/2012: Mặc dù doanh thu không bằng các quý trước nhưng lợi nhuận lại tăng hơn 20%, đạt 2.762,6 tỷ.** Nguyên nhân là do giá bán khí bình quân tăng thêm 0,44 USD/MMBTU và được điều chỉnh hồi tố đến 1/4/2012. Sự gia tăng này chủ yếu đến từ việc tăng giá khí bán cho PGD đồng thời PGD cũng phải chịu khoản lỗ hơn 220 tỷ trong quý 3. Mặt khác, GAS cũng đang sở hữu 50,5% của PGD nên khi hợp nhất kết quả kinh doanh thì lợi nhuận quý 3 của GAS còn 2.645 tỷ. Dự kiến trong quý 4, lợi nhuận sẽ không còn cao như trong quý 3 do không còn có khoản hồi tố tăng giá bán khí. Nếu không có sự kiện đặc biệt phát sinh, chúng tôi dự phóng lợi nhuận trong quý 4 là 2.400 tỷ. Như vậy, lợi nhuận cả năm vào khoảng 9.708 tỷ, tương đương mức EPS là 5.123 đ/cp.

**Kỳ xem xét cổ phiếu thành phần đầu tiên của HNX30, cổ phiếu ngành BĐS – Xây dựng và ngành có liên quan bị xáo trộn.** Theo đó, sau khi Hội đồng Chỉ số Sở GDCK Hà Nội họp phiên định kỳ thực hiện việc xem xét điều chỉnh chỉ số HNX30, có năm cổ

phiếu bị loại gồm SDU, SDH, SD9, PFL và QNC. Trong năm mã bị loại có bốn mã thuộc ngành BĐS – Xây dựng (SDU, SDH, SD9 và PFL) và mã còn lại thuộc ngành Vật liệu xây dựng. Năm cổ phiếu khác được thêm vào thay thế cho năm mã này là 4 mã ngành BĐS – XD và VLXD (PVV, PV2, PVE và BCC) và 1 mã ngành Hóa chất (LAS). Việc xem xét lại thành phần rổ chỉ số được thực hiện 2 lần trong năm (tháng 4 và tháng 10) và tiêu chí quan trọng nhất trong việc lựa chọn HNX30 là tính thanh khoản và vốn hóa thị trường. Ngoài ra, để tránh sự xáo trộn quá nhiều chứng khoán trong rổ trong khoảng thời gian ngắn, rổ chỉ số mới sẽ bao gồm tối đa 25 chứng khoán từ rổ HNX 30 cũ và 5 chứng khoán mới. Do vậy, mặc dù trong nhóm HNX30 có khá nhiều doanh nghiệp thua lỗ trong quý III/2012 nhưng kỳ này chỉ có 05 mã bị loại. Việc thay thế khả năng sẽ tiếp tục được thực hiện trong các kỳ xem xét sau.

***Chỉ số thị trường đảo chiều tăng điểm trong khi thanh khoản tiếp tục suy yếu.***

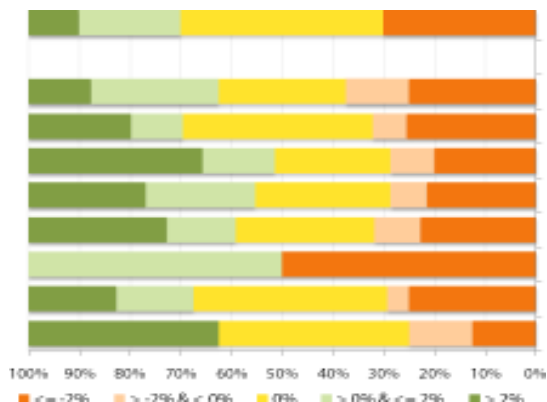
Một số trụ cột chính của sàn HSX, nhờ thông tin hỗ trợ, đã chuyển biến khả quan trở lại (GAS, DPM, PVD, HPG...) và tác động tích cực lên thị trường trong phiên giao dịch hôm nay. Bên cạnh đó, sau nhiều phiên liên tiếp tăng cường bán ra, nguồn cung giá thấp có vẻ đang được tiết chế, ngăn cản đà rơi của nhiều cổ phiếu và giúp nhiều mã phục hồi trở lại. Thanh khoản suy giảm phiên thứ hai liên tiếp đang thể tâm lý lưỡng lự và chờ đợi thêm thông tin từ cả phía người bán và người mua.

Mức tăng chỉ số giá tiêu dùng tháng 10 sẽ được công bố muộn nhất vào ngày mai (24/10). Với mức tăng đã được công bố ở hai thành phố lớn, chúng tôi hoàn toàn lạc quan với mức tăng chung trong tháng 10 của cả nước. Tuy nhiên, chúng tôi không đánh giá cao khả năng hỗ trợ của thông tin này đối với TTCK, sự tích cực (nếu có) chỉ phản ánh tâm lý hưng phấn nhất thời. Do vậy, chúng tôi khuyến nghị NĐT tiếp tục giữ trạng thái giao dịch thận trọng, việc tranh mua hoàn toàn không cần thiết trong giai đoạn hiện tại.

**THỐNG KÊ GIAO DỊCH**

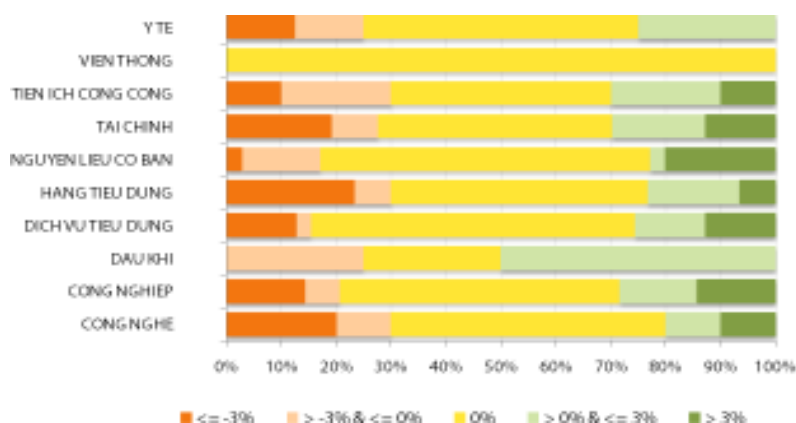
**HSX**

**Cổ phiếu tăng/giảm giá theo ngành**



**HNX**

**Cổ phiếu tăng/giảm giá theo ngành**



**05 CP tăng / giảm giá mạnh nhất**

Mã	Giá	(+) %	±% (T-10)	Mã	Giá	(-) %	±%(T-10)
<b>SFC</b>	21,0	5,00%	-6,67%	<b>GIL</b>	40,3	-4,95%	-5,18%
<b>KSA</b>	10,6	4,95%	-5,36%	<b>PGD</b>	32,7	-4,94%	-13,72%
<b>DHM</b>	17,1	4,91%	25,74%	<b>SRF</b>	25,6	-4,83%	-0,78%
<b>SVC</b>	8,6	4,88%	-3,37%	<b>CYC</b>	2,0	-4,76%	-4,76%
<b>SSC</b>	32,4	4,85%	-3,28%	<b>BCI</b>	16,1	-4,73%	-12,02%

**05 CP tăng / giảm giá mạnh nhất**

Mã	Giá	(+) %	±% (T-10)	Mã	Giá	(-) %	±%(T-10)
<b>HTB</b>	36,3	6,76%	6,76%	<b>VBH</b>	9,3	-7,00%	-30,08%
<b>GMX</b>	11,2	6,67%	-7,44%	<b>C92</b>	6,7	-6,94%	-24,72%
<b>DHI</b>	4,9	6,52%	-27,94%	<b>VHL</b>	16,3	-6,86%	9,40%
<b>S91</b>	4,9	6,52%	-3,92%	<b>SAF</b>	23,2	-6,83%	-7,20%
<b>DC2</b>	6,6	6,45%	6,45%	<b>VDL</b>	35,8	-6,77%	-10,50%

**05 CP có KLGD / GTGD lớn nhất**

Mã	KLGD (ngàn CP)	Tỷ trọng (%)	Mã	GTGD (tỷ đồng)	Tỷ trọng (%)
<b>ITA</b>	4.830	19,92	<b>ITA</b>	20,91	7,48
<b>SVC</b>	1.057	4,35	<b>VNM</b>	20,68	7,39
<b>KBC</b>	709	2,92	<b>LCM</b>	10,60	3,79
<b>LCM</b>	685	2,82	<b>HSG</b>	10,42	3,72
<b>DLG</b>	660	2,72	<b>DRC</b>	10,41	3,72

**05 CP có KLGD / GTGD lớn nhất**

Mã	KLGD (ngàn CP)	Tỷ trọng (%)	Mã	GTGD (tỷ đồng)	Tỷ trọng (%)
<b>PVX</b>	1.944	11,53	<b>ACB</b>	10,88	9,81
<b>SCR</b>	1.647	9,77	<b>SCR</b>	10,01	9,02
<b>KLS</b>	1.216	7,21	<b>KLS</b>	9,48	8,55
<b>FLC</b>	1.106	6,56	<b>VND</b>	8,66	7,81
<b>VND</b>	971	5,76	<b>PVX</b>	8,61	7,76

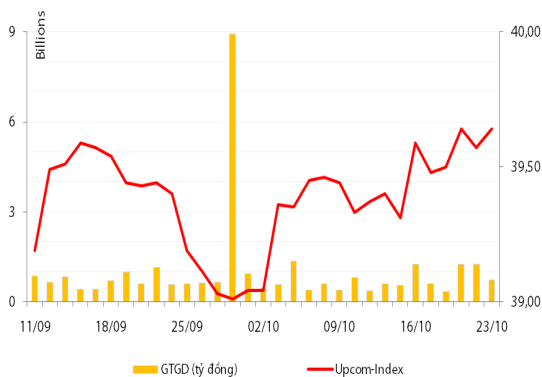
**05 CP có GTGD ròng nhiều nhất của NĐTNN (tỷ đồng)**

Mã	GT mua	GT bán	Mua ròng	Mã	GT mua	GT bán	Bán ròng
<b>GMD</b>	5,04	0,35	4,69	<b>STB</b>	0,74	6,59	(5,85)
<b>DRC</b>	4,65	0,00	4,65	<b>EIB</b>	0,00	2,27	(2,27)
<b>GAS</b>	3,63	0,40	3,23	<b>VFM</b>	0,00	2,19	(2,19)
<b>VCB</b>	2,88	0,09	2,78	<b>VF1</b>			
<b>KBC</b>	2,17	0,00	2,17	<b>VNM</b>	13,60	15,54	(1,94)
				<b>VIC</b>	1,55	2,29	(0,73)

**05 CP có GTGD ròng nhiều nhất của NĐTNN (tỷ đồng)**

Mã	GT mua	GT bán	Mua ròng	Mã	GT mua	GT bán	Bán ròng
<b>VND</b>	0,89	-	0,89	<b>SHS</b>	-	0,87	(0,87)
<b>PVS</b>	0,58	-	0,58	<b>KLS</b>	0,23	0,31	(0,08)
<b>PGS</b>	0,52	-	0,52	<b>SGC</b>	-	0,04	(0,04)
<b>VCG</b>	0,54	0,05	0,49	<b>PVA</b>	-	0,02	(0,02)
<b>TIG</b>	0,45	-	0,45	<b>PMC</b>	0,13	0,14	(0,01)

## UpCom



Đóng cửa phiên giao dịch ngày 23/10, Upcom Index tăng điểm trở lại với mức tăng 0,18% lên 39,64 điểm. Thanh khoản giảm với khối lượng khớp lệnh chỉ đạt 116.900 đv, ứng với giá trị 724 triệu đồng.

Hôm nay, NĐT nước ngoài không có giao dịch nào trên sàn Upcom.

Cổ phiếu có khối lượng khớp lệnh cao nhất trên sàn Upcom là UDJ (67.800 đv), tiếp đến là các mã PTP (12.500 đv) và VTA (9.000 đv).

Cổ phiếu tăng điểm mạnh nhất trong phiên là PMT (+9,73%) lên 20.300 đồng/cp và cổ phiếu giảm giá mạnh nhất trong phiên là TTG (-9,84%) còn 8.600 đồng/cp.

Toàn sàn có 9 mã tăng giá, 7 mã giảm giá và 110 mã đứng giá và không có giao dịch.

## Thị trường OTC

STT	Tên công ty	Viết tắt	Ngày 18/09/2012	
			Giá thấp nhất	Giá cao nhất
<b>TÀI CHÍNH - NGÂN HÀNG</b>				
1	Ngân hàng TMCP Kỹ Thương VN	TECHCOMBANK	10.000	12.000
2	Ngân hàng TMCP Đông Á	EAB	9.500	10.500
3	Ngân hàng TMCP Phương Nam	SOUTHERNBANK	9.500	10.500
4	NH TMCP Ngoại Quốc Doanh VN	VPB	8.000	9.000
5	Ngân hàng TMCP Quốc Tế	VIB	10.000	11.000
<b>DƯỢC PHẨM - Y TẾ</b>				
1	CTCP Bệnh Viện Tim Tâm Đức	TDH	21.000	23.000
2	Công ty Cổ phần Pymepharco	PYMEPHARCO	65.000	68.000
<b>CÔNG NGHIỆP</b>				
1	CTCP Dây và Cáp Điện Việt Nam	CADIVI	16.000	17.000
2	CTCP Đại lý Hàng Hải Việt Nam	VOSA	11.000	11.000
<b>NGUYÊN LIỆU CƠ BẢN</b>				
1	CTCP Bảo Vệ Thực Vật An Giang	AGPPS	53.000	57.000
<b>HÀNG TIÊU DÙNG</b>				
1	CTCP Công Nghiệp TM Masan	MASAN	60.000	70.000
2	Tổng CTCP May Việt Tiến	VTEC	17.000	18.000
3	Tổng công ty Bia rượu nước giải khát Sài Gòn	SABECO	48.000	52.000
<b>KHÁC</b>				
1	CTCP Bất Động Sản EXIM	EXIMLAND	14.000	15.000
2	CTCP Bảo Hiểm Nhà Rông	BLIC	12.500	13.500

**LỊCH SỰ KIỆN**

Mã CK	Ngày GD không hưởng quyền	Ngày chốt danh sách	Sự kiện	Tỉ lệ	Đợt - Năm	Ngày thực hiện	TG ĐK thực hiện quyền	TG chuyển nhượng	Giá (đ/cp)
STC	29/10/2012	31/10/2012	Cổ tức bằng tiền	8%	1-2012	15/11/2012			
BVH	29/10/2012	31/10/2012	Đại hội cổ đông bất thường năm 2012						
VDL	29/10/2012	31/10/2012	Lấy ý kiến cổ đông bằng văn bản						
STC	29/10/2012	31/10/2012	Cổ tức bằng tiền	8%	1-2012	15/11/2012			
VKC	26/10/2012	30/10/2012	Cổ tức bằng tiền	5%	2011	20/12/2012			
HLG	25/10/2012	29/10/2012	Cổ tức bằng tiền	5%	1-2012	29/11/2012			
IME	24/10/2012	26/10/2012	Cổ tức bằng tiền	10%	1-2012	26/11/2012			
L18	23/10/2012	25/10/2012	Lấy ý kiến cổ đông bằng văn bản						
STT	23/10/2012	25/10/2012	Chốt DS tổ chức Đại hội đồng cổ đông						

Nguồn: HSX, HNX

**LIÊN HỆ GIAO DỊCH**

Thông tin chi tiết về giá, tình hình giao dịch và nhận định về cổ phiếu, xin vui lòng liên hệ với **Phòng Môi Giới** – CTCP CK Rồng Việt:

Địa chỉ: Lầu 2, 141 Nguyễn Du, Quận 1, TP.HCM

Điện thoại: 08.39302156/ 08.62992006

Liên hệ: A. Tuấn (ext. 237), A.Hùng (ext.212), A. Đàm (ext. 225), A. Thành (ext. 227), A. Thụy (ext: 231), C. Hương (ext. 203)

Fax: (84 8) 6291 7986



Bản tin này được chuẩn bị cho mục đích duy nhất là cung cấp thông tin và không nhằm đưa ra bất kỳ đề nghị hay hướng dẫn mua bán chứng khoán cụ thể nào. Các quan điểm và khuyến cáo được trình bày trong bản tin này không tính đến sự khác biệt về mục tiêu, nhu cầu, chiến lược và hoàn cảnh cụ thể của từng nhà đầu tư. Ngoài ra, nhà đầu tư cũng ý thức có thể có các xung đột lợi ích ảnh hưởng đến tính khách quan của bản tin này. Nhà đầu tư nên xem bản tin này như một nguồn tham khảo khi đưa ra quyết định đầu tư và phải chịu toàn bộ trách nhiệm đối với quyết định đầu tư của chính mình. RONGVIET SECURITIES tuyệt đối không chịu trách nhiệm đối với toàn bộ hay bất kỳ thiệt hại nào, hay sự kiện bị coi là thiệt hại, đối với việc sử dụng toàn bộ hoặc từng phần thông tin hay ý kiến nào của bản tin này.

Thông tin sử dụng trong bản tin này được RONGVIET SECURITIES thu thập từ những nguồn mà chúng tôi cho là đáng tin cậy. Tuy nhiên, chúng tôi không đảm bảo rằng những thông tin này là hoàn chỉnh hoặc chính xác. Các quan điểm và ước tính của chúng tôi có giá trị đến ngày phát hành bản tin và có thể thay đổi mà không cần báo trước.