



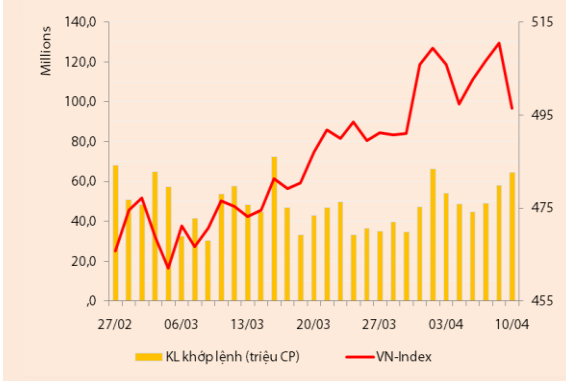
## **BẢN TIN CHỨNG KHOÁN**

Ngày: 10/04/2013

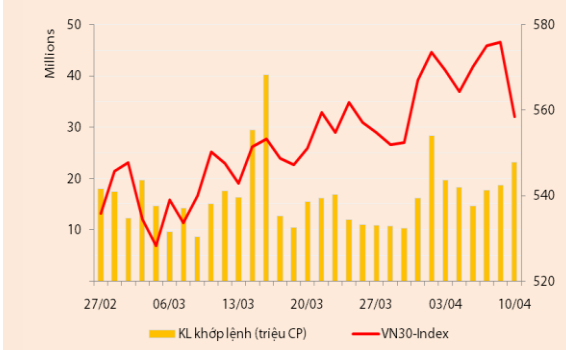
1. Diễn biến giao dịch và thống kê thị trường
2. Thị trường OTC, UPCOM
3. Tin kinh tế tài chính trong nước
4. Lịch sự kiện

**THỊ TRƯỜNG CHỨNG KHOÁN VÀ TIN KINH TẾ**

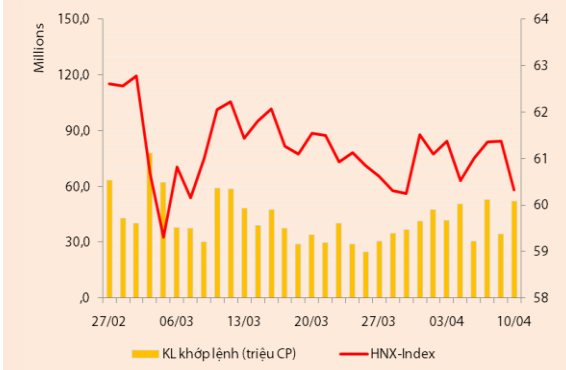
Chỉ số	VN-Index	VN30-Index	HN-Index
<b>10/04/2013</b>	496,50	558,37	60,33
<b>Thay đổi (%)</b>	-2,74%	-3,05%	-1,69%



Thanh khoản	HSX	VN30	HNX
<b>KL khớp lệnh (CP)</b>	64.402.460	23.132.400	52.296.700
<b>Tổng KLGD (CP)</b>	69.177.120	25.021.630	55.069.654
<b>GT khớp lệnh (tỷ đồng)</b>	1.251,03	668,89	418,84
<b>Tổng GTGD</b>	1.433,65	816,92	445,02



Giao dịch nước ngoài	HSX	VN30	HNX
<b>Giá trị mua (tỷ đồng)</b>	219,66	156,85	9,58
<b>Giá trị bán (tỷ đồng)</b>	284,89	247,17	4,15
<b>Giao dịch ròng</b>	(65,23)	(90,32)	5,43



**THỊ TRƯỜNG CHỨNG KHOÁN**

**Hai sàn đóng cửa trong sắc đỏ trong phiên giao dịch hôm nay:** VNIndex mất 2,74% còn 496,5 điểm, VN30 mất 3,05% còn 558,37 điểm và HNIIndex mất 1,69% còn 60,33 điểm.

Thanh khoản tăng mạnh trên cả hai sàn. Khối lượng khớp lệnh sàn HSX và HNX tăng lần lượt 10,8% và 52,8% lên 64,4 triệu đv và 52,3 triệu đv. Giá trị khớp lệnh trên cả hai sàn hôm nay vượt 1.669 tỷ đồng. Một số giao dịch thỏa thuận lớn trong phiên gồm có PRUBF1 (~1,65 triệu đv), VIC (950.000 đv) và VIX (2,2 triệu đv).

NĐT nước ngoài bán ròng mạnh trên sàn HSX trong phiên hôm nay. Giá trị bán ròng của họ lên đến 65,23 tỷ đồng, ngược lại, họ tiếp tục mua ròng 5,43 tỷ đồng trên HNX. Nhóm cổ phiếu VN30 bị bán mạnh nhất, giá trị bán ròng của riêng nhóm này lên đến hơn 90 tỷ đồng. Những cổ phiếu bị bán nhiều nhất là HAG (~22 tỷ đồng), VCB (~12,9 tỷ đồng), VIC (~11,6 tỷ đồng), DPM (~8,6 tỷ đồng) và STB (~7 tỷ đồng).

**Sàn HSX – Cổ phiếu bluechips bị bán mạnh trong đợt khớp lệnh đóng cửa, VNIndex mất gần 14 điểm.** Thị trường hôm nay biến động mạnh mặc dù mở cửa với mức tăng giá tích cực với sự hỗ trợ của các cổ phiếu trụ cột. Tuy nhiên sau khi lập đỉnh trong phiên, đà tăng yếu dần, áp lực bán ròng đối với nhóm cổ phiếu VN30 trong đợt khớp lệnh đóng cửa khiến cho biên độ dao động của chỉ số VNIndex lên đến gần 22 điểm. Chốt phiên, nhóm VN30 có 5 mã giảm sàn (OGC, BVH, VCB, PVF và CSM), các mã khác cũng mất điểm mạnh, chỉ có duy nhất 2 mã trụ lại được mức tham chiếu là MSN và KDC, 2 mã giữ được sắc xanh là PNJ và PGD. Ngoài nhóm VN30 thì nhiều cổ phiếu khác cũng biến động mạnh, từ tăng trần đã chuyển sang giảm điểm, nhìn chung, toàn thị trường chịu tác động khá tiêu cực từ diễn biến của nhóm vốn hóa lớn. Những cổ phiếu còn giữ được sắc xanh có thể kể đến là HAR, PAC, VIS, FCN, BMI... mặc dù giá đã thu hẹp rất nhiều so với lúc mở cửa.

**Sàn HNX – HNIIndex đi ngang trong phần lớn thời gian giao dịch cho đến khi có tín hiệu giảm mạnh từ sàn HSX.** Tương tự như phiên hôm trước, các cổ phiếu trên sàn HNX vẫn biến động trong kênh giá hẹp trong phần lớn thời gian giao dịch. Áp lực bán mạnh dần lên khi sàn HSX phát đi tín hiệu tiêu cực, những mã giảm điểm mạnh nhất trong các mã chủ chốt có PGS, BVS và SHB, các cổ phiếu dẫn dắt còn lại đều đóng cửa trong sắc đỏ trừ ACB đứng giá. Độ rộng thị trường là tiêu cực với 64 mã tăng và 147 mã giảm.

**Nhận định thị trường**

**Thị trường đã biến động mạnh trong phiên ngày 10/04 trước áp lực bán gia tăng đến từ khối NĐT nước ngoài.** Động thái bán quyết liệt cuối phiên tại nhiều cổ phiếu bluechips theo chúng tôi là có liên quan đến các quỹ đầu tư ETFs trên TTCKVN, thống kê cũng cho thấy, những cổ phiếu bị khối NĐT nước ngoài bán ròng mạnh trong phiên hôm nay đều nằm trong danh mục đầu tư của hai quỹ VNM ETF và FTSE Vietnam ETF. Bên cạnh đó, một khối lượng lớn cổ phiếu được đưa ra bán sàn trong đợt khớp lệnh đóng cửa cũng khiến cho tâm lý NĐT trong nước trở nên tiêu cực, những cổ phiếu không liên quan nhiều đến giao dịch của khối ngoại và có đà tăng vững trước đó cũng thu hẹp đà tăng nhanh chóng, thậm chí đảo chiều giảm điểm.

Theo quan điểm của chúng tôi, phiên sụt giảm mạnh hôm nay dù không phải do yếu tố cơ bản vĩ mô hay thông tin tiêu cực nào gây ra. Tuy nhiên, thời điểm diễn ra lại khá nhạy cảm khi VNIndex đang cố gắng chinh phục đỉnh cũ, điều này có thể khiến cho tâm lý NĐT thận trọng trở lại trong hai phiên giao dịch còn lại của tuần này. Trong các phiên tới, nếu như vùng hỗ trợ 480-490 điểm được giữ vững với mức thanh khoản tốt, chúng tôi khuyến nghị NĐT giá trị có thể xem xét giải ngân một phần có chọn lọc đối với các cổ phiếu có triển vọng KQKD tốt trong Q1/2013.

**THÔNG TIN KINH TẾ**

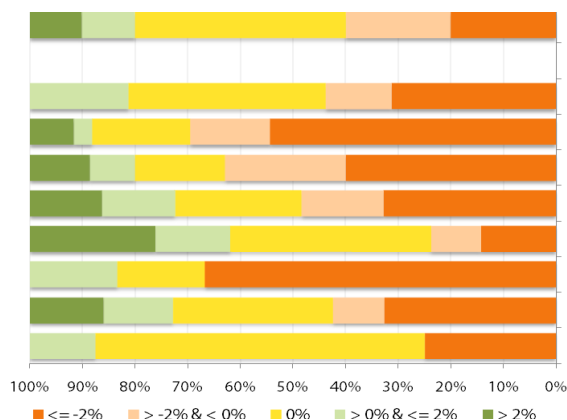
**Tài sản và vốn tự có của hệ thống NHTM phục hồi trở lại sau khi giảm mạnh trong tháng 1.** Theo số liệu mới công bố của Ngân hàng Nhà nước (NHNN), tổng tài sản của toàn hệ thống ngân hàng đang có dấu hiệu hồi phục trở lại khi đã tăng gần 26.000 tỷ đồng trong tháng 2 vừa qua sau khi giảm trên 100.000 tỷ đồng trong tháng 1/2013. Cụ thể, tổng tài sản của nhóm các NHTMNN tại thời điểm cuối tháng 2/2013 đã tăng hơn 20.500 tỷ đồng so với cuối tháng 1; nhóm NHTMCP tăng hơn 4.700 tỷ đồng; nhóm các Tổ chức tín dụng hợp tác tăng hơn 1.900 tỷ đồng. So với cuối năm 2012, tổng tài sản của hệ thống các TCTD vẫn thấp hơn trên 76.000 tỷ đồng, trong đó, sụt giảm mạnh nhất là ở nhóm NHTMNN với hơn 63.000 tỷ và nhóm NHTMCP giảm hơn 26.500 tỷ.

Vốn tự có của các TCTD cũng đã tiến triển tích cực trở lại: nhóm NHTMCP tăng được gần 3.000 tỷ đồng trong tháng 2; nhóm NHTMNN tăng hơn 1.150 tỷ đồng; nhóm các ngân hàng liên doanh, nước ngoài tăng gần 230 tỷ và nhóm công ty tài chính, cho thuê tăng 550 tỷ. Tổng cộng vốn tự có của hệ thống các TCTD đã tăng gần 4.900 tỷ đồng so với cuối tháng 1, lên trên 413.500 tỷ. So với cuối năm 2012, vốn tự có của toàn hệ thống tuy nhiên vẫn giảm hơn 12.400 tỷ đồng, trong đó giảm vốn tự có của các NHTMCP chiếm đa số (99%). Ngoài ra, các chỉ số khác như tỷ lệ an toàn vốn tối thiểu (CAR), tỷ lệ cấp tín dụng so với huy động vốn trên thị trường 1 ít biến động trong tháng 2, CAR đạt mức cao nhất thuộc về nhóm các TCTD hợp tác với gần 40%, tiếp đến là nhóm ngân hàng liên doanh, nước ngoài với gần 29%, CAR của nhóm các NHTMCP đạt trên 13% trong khi của nhóm các NHTMNN đạt 10,5%.

**THỐNG KÊ GIAO DỊCH**

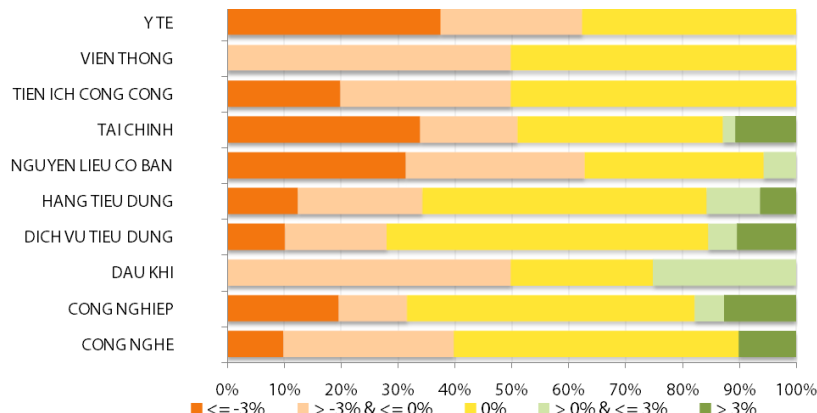
**HSX**

**Cổ phiếu tăng/giảm giá theo ngành**



**HNX**

**Cổ phiếu tăng/giảm giá theo ngành**



**05 CP tăng / giảm giá mạnh nhất**

Mã	Giá	(+) %	±%(T-10)	Mã	Giá	(-) %	±%(T-10)
<b>VPK</b>	35,3	6,97%	8,28%	<b>NLG</b>	18,7	-6,97%	N/a
<b>LHG</b>	12,3	6,96%	-2,38%	<b>CSM</b>	32,9	-6,80%	7,87%
<b>TMS</b>	21,9	6,83%	1,86%	<b>C21</b>	15,2	-6,75%	-3,80%
<b>HHS</b>	29,8	6,81%	6,43%	<b>DRC</b>	38,8	-6,73%	-1,02%
<b>VNI</b>	3,2	6,67%	-25,58%	<b>SVT</b>	9,7	-6,73%	14,12%

**05 CP tăng / giảm giá mạnh nhất**

Mã	Giá	(+) %	±%(T-10)	Mã	Giá	(-) %	±%(T-10)
<b>PTS</b>	4,4	10,00%	-2,22%	<b>CT6</b>	7,2	-9,68%	-25,77%
<b>VCS</b>	10,1	9,89%	14,77%	<b>HHL</b>	0,9	-9,43%	-18,18%
<b>MCC</b>	11,5	9,84%	9,52%	<b>NVC</b>	0,9	-9,35%	-10,00%
<b>VC7</b>	4,7	9,68%	-7,84%	<b>SCC</b>	3,6	-8,57%	-10,00%
<b>TBX</b>	21,5	9,42%	-1,38%	<b>KMT</b>	6,4	-8,57%	-9,86%

**05 CP có KLGD / GTGD lớn nhất**

Mã	KLGD (ngàn CP)	Tỷ trọng (%)	Mã	GTGD (tỷ đồng)	Tỷ trọng (%)
<b>SHB</b>	14.959	27,16	<b>SHB</b>	106,11	23,85
<b>SCR</b>	5.217	9,47	<b>SCR</b>	40,34	9,07
<b>PVX</b>	4.377	7,95	<b>PVC</b>	37,61	8,45
<b>KLS</b>	3.039	5,52	<b>KLS</b>	27,51	6,18
<b>SHS</b>	2.821	5,12	<b>PVX</b>	21,13	4,75

**05 CP có KLGD / GTGD lớn nhất**

Mã	KLGD (ngàn CP)	Tỷ trọng (%)	Mã	GTGD (tỷ đồng)	Tỷ trọng (%)
<b>SHB</b>	6.059	11,59	<b>SHB</b>	44,24	80,33
<b>PVX</b>	4.066	7,77	<b>SCR</b>	31,17	56,60
<b>SCR</b>	3.956	7,56	<b>KLS</b>	22,01	39,96
<b>KLS</b>	2.370	4,53	<b>PVX</b>	20,28	36,83
<b>SHS</b>	1.552	2,97	<b>BVS</b>	15,40	27,97

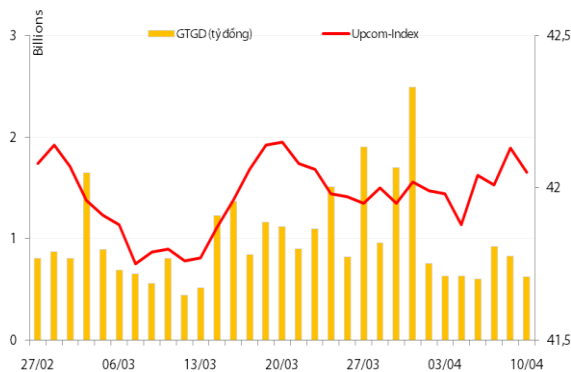
**05 CP có GTGD ròng nhiều nhất của NĐTNN (tỷ đồng)**

Mã	GT mua	GT bán	Mua ròng	Mã	GT mua	GT bán	Bán ròng
<b>DQC</b>	8,44	-	8,44	<b>HAG</b>	0,71	22,69	(21,98)
<b>BMI</b>	6,96	0,15	6,81	<b>VCB</b>	0,02	12,90	(12,88)
<b>PHR</b>	5,56	1,01	4,55	<b>VIC</b>	12,41	24,00	(11,59)
<b>BIC</b>	4,81	1,13	3,68	<b>DPM</b>	15,81	24,39	(8,58)
<b>BHS</b>	2,25	0,01	2,24	<b>STB</b>	0,18	7,21	(7,03)

**05 CP có GTGD ròng nhiều nhất của NĐTNN (tỷ đồng)**

Mã	GT mua	GT bán	Mua ròng	Mã	GT mua	GT bán	Bán ròng
<b>TCT</b>	3,06	0,78	2,28	<b>PVS</b>	0,54	2,11	(1,56)
<b>DXP</b>	1,50	-	1,50	<b>PGS</b>	-	0,41	(0,41)
<b>SHB</b>	1,05	-	1,05	<b>VCG</b>	0,00	0,25	(0,25)
<b>DBC</b>	0,67	-	0,67	<b>SNG</b>	-	0,16	(0,16)
<b>SED</b>	0,61	-	0,61	<b>PMC</b>	-	0,08	(0,08)

**UpCom**



Đóng cửa phiên giao dịch ngày 10/04, Upcom Index đảo chiều giảm điểm trở lại (-0,08%) lên 42,05 điểm. Thanh khoản tăng về khối lượng song lại giảm về giá trị, khối lượng khớp lệnh trong phiên đạt 204.700 đv, ứng với 623 triệu đồng.

NĐT nước ngoài thực hiện đồng thời giao dịch bán ròng 100 cổ phiếu VTA và mua ròng 100 cổ phiếu WSB trong phiên hôm nay.

Các mã dẫn đầu về thanh khoản trên sàn Upcom gồm VSP (132.600 đv), PTP (27.666 đv) và CHP (14.000 đv).

Cổ phiếu tăng điểm mạnh nhất trong phiên là NTW (+9,92%) lên 13.300 đồng/cp, cổ phiếu giảm điểm mạnh nhất là PTM (-9,85%) còn 11.900 đồng/cp.

Toàn sàn có 7 mã tăng giá, 16 mã giảm giá và 101 mã đứng giá và không có giao dịch.

**Thị trường OTC**

STT	Tên công ty	Viết tắt	Ngày 09/01/2013	
			Giá thấp nhất	Giá cao nhất
<b>TÀI CHÍNH - NGÂN HÀNG</b>				
1	Ngân hàng TMCP Kỹ Thương VN	TECHCOMBANK	11.000	12.000
2	Ngân hàng TMCP Đông Á	EAB	8.500	9.500
3	Ngân hàng TMCP Phương Nam	SOUTHERNBANK	7.500	8.500
4	NH TMCP Ngoại Quốc Doanh VN	VPB	8.000	9.000
5	Ngân hàng TMCP Quốc Tế	VIB	8.000	9.000
<b>DƯỢC PHẨM - Y TẾ</b>				
1	CTCP Bệnh Viện Tim Tâm Đức	TDH	21.000	23.000
2	Công ty Cổ phần Pymepharco	PYMEPHARCO	65.000	68.000
<b>CÔNG NGHIỆP</b>				
1	CTCP Dây và Cáp Điện Việt Nam	CADIVI	16.000	17.000
2	CTCP Đại Lý Hàng Hải Việt Nam	VOSA	11.000	11.000
<b>NGUYÊN LIỆU CƠ BẢN</b>				
1	CTCP Bảo Vệ Thực Vật An Giang	AGPPS	53.000	57.000
<b>HÀNG TIÊU DÙNG</b>				
1	CTCP Công Nghiệp TM Masan	MASAN	80.000	84.000
2	Tổng CTCP May Việt Tiến	VTEC	17.000	18.000
3	Tổng công ty Bia rượu nước giải khát Sài Gòn	SABECO	52.000	55.000
<b>KHÁC</b>				
1	CTCP Bất Động Sản EXIM	EXIMLAND	14.000	15.000
2	CTCP Bảo Hiểm Bảo Long	BLIC	7.000	10.000

## LỊCH SỰ KIỆN

Mã CK	Ngày GD không hưởng quyền	Ngày chốt danh sách	Sự kiện	Tỉ lệ	Đợt - Năm	Ngày thực hiện	TG ĐK thực hiện quyền	TG chuyển nhượng	Giá (đ/cp)
TLH	22/04/2013	24/04/2013	Đại hội đồng cổ đông thường niên năm 2013						
DIC	17/04/2013	22/04/2013	Cổ tức bằng tiền	4%	1-2012	14/06/2013			
DIC	17/04/2013	22/04/2013	Đại hội đồng cổ đông thường niên năm 2013						
TLG	16/04/2013	18/04/2013	Đại hội đồng cổ đông thường niên năm 2013						
VNA	16/04/2013	18/04/2013	Đại hội đồng cổ đông thường niên năm 2013						
EMC	16/04/2013	18/04/2013	Đại hội đồng cổ đông thường niên năm 2013						
GMC	16/04/2013	18/04/2013	Cổ tức bằng tiền	5%	3-2012	10/05/2013			
VHC	15/04/2013	17/04/2013	Đại hội đồng cổ đông thường niên năm 2013						
SRF	15/04/2013	17/04/2013	Cổ tức bằng tiền	10%	3-2012	10/05/2013			
DVP	12/04/2013	16/04/2013	Cổ tức bằng tiền	10%	2-2012	26/04/2013			
BIC	12/04/2013	16/04/2013	Cổ tức bằng tiền	10%	2012	26/04/2013			
DID	11/04/2013	15/04/2013	Đại hội đồng cổ đông thường niên năm 2013						
VRC	11/04/2013	15/04/2013	Đại hội đồng cổ đông thường niên năm 2013						
CMV	11/04/2013	15/04/2013	Đại hội đồng cổ đông thường niên năm 2013						
DTA	11/04/2013	15/04/2013	Đại hội đồng cổ đông thường niên năm 2013						
VCF	10/04/2013	12/04/2013	Đại hội đồng cổ đông thường niên năm 2013						
TPC	10/04/2013	12/04/2013	Đại hội đồng cổ đông thường niên năm 2013						
PHR	10/04/2013	12/04/2013	Cổ tức bằng tiền	15%	2-2012	25/04/2013			
MPC	10/04/2013	12/04/2013	Đại hội đồng cổ đông thường niên năm 2013						
RDP	10/04/2013	12/04/2013	Đại hội đồng cổ đông thường niên năm 2013						

Nguồn: HSX, HNX

## LIÊN HỆ GIAO DỊCH

Thông tin chi tiết về giá, tình hình giao dịch và nhận định về cổ phiếu, xin vui lòng liên hệ với **Phòng Môi Giới** – CTCP CK Rồng Việt:

**Địa chỉ:** Lầu 2, 141 Nguyễn Du, Quận 1, TP.HCM

**Điện thoại:** 08.39302156/ 08.62992006

**Liên hệ:** A. Tuấn (ext. 237), A.Hùng (ext.212), A. Đàm (ext. 225), A. Thành (ext. 227), A. Thụy (ext: 231), C. Hương (ext. 203)

**Fax:** (84 8) 6291 7986



Bản tin này được chuẩn bị cho mục đích duy nhất là cung cấp thông tin và không nhằm đưa ra bất kỳ đề nghị hay hướng dẫn mua bán chứng khoán cụ thể nào. Các quan điểm và khuyến cáo được trình bày trong bản tin này không tính đến sự khác biệt về mục tiêu, nhu cầu, chiến lược và hoàn cảnh cụ thể của từng nhà đầu tư. Ngoài ra, nhà đầu tư cũng ý thức có thể có các xung đột lợi ích ảnh hưởng đến tính khách quan của bản tin này. Nhà đầu tư nên xem bản tin này như một nguồn tham khảo khi đưa ra quyết định đầu tư và phải chịu toàn bộ trách nhiệm đối với quyết định đầu tư của chính mình. RONGVIET SECURITIES tuyệt đối không chịu trách nhiệm đối với toàn bộ hay bất kỳ thiệt hại nào, hay sự kiện bị coi là thiệt hại, đối với việc sử dụng toàn bộ hoặc từng phần thông tin hay ý kiến nào của bản tin này.

Thông tin sử dụng trong bản tin này được RONGVIET SECURITIES thu thập từ những nguồn mà chúng tôi cho là đáng tin cậy. Tuy nhiên, chúng tôi không đảm bảo rằng những thông tin này là hoàn chỉnh hoặc chính xác. Các quan điểm và ước tính của chúng tôi có giá trị đến ngày phát hành bản tin và có thể thay đổi mà không cần báo trước.