



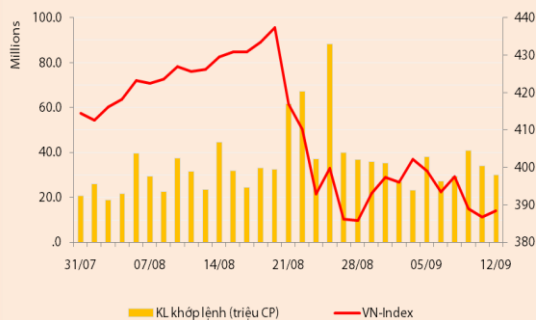
## **BẢN TIN CHỨNG KHOÁN**

Ngày: 12/09/2012

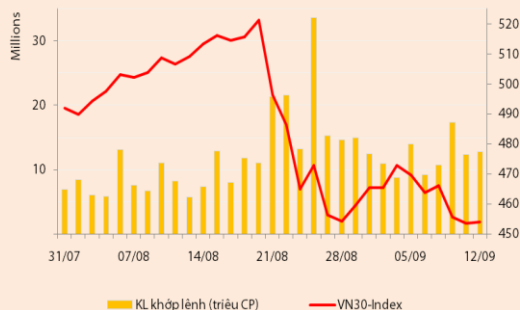
1. Diễn biến giao dịch và thống kê thị trường
2. Thị trường OTC, UPCOM
3. Tin kinh tế tài chính trong nước
4. Lịch sự kiện

**DIỄN BIẾN GIAO DỊCH**

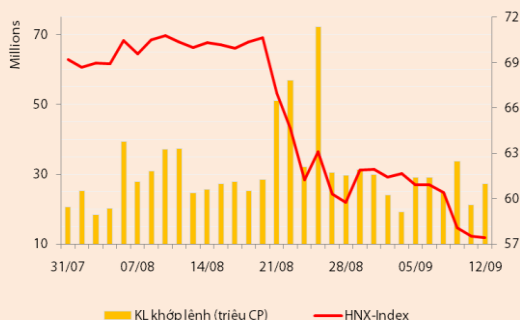
Chỉ số	VN-Index	VN30-Index	HN-Index
<b>12/09/2012</b>	388,35	453,96	57,42
<b>Thay đổi (%)</b>	0,45%	0,13%	-0,17%



Thanh khoản	HSX	VN30	HNX
<b>KL khớp lệnh (CP)</b>	29.879.350	12.724.080	27.152.800
<b>Tổng KLGD (CP)</b>	32.622.540	14.729.810	28.846.751
<b>GT khớp lệnh (tỷ đồng)</b>	345,92	175,54	169,15
<b>Tổng GTGD</b>	387,37	201,65	186,66



Giao dịch nước ngoài	HSX	VN30	HNX
<b>Giá trị mua (tỷ đồng)</b>	67,30	32,72	4,38
<b>Giá trị bán (tỷ đồng)</b>	52,19	40,17	7,04
<b>Giao dịch ròng</b>	15,12	(7,45)	(2,66)



**Quan sát thị trường**

Các chỉ số đóng cửa trái chiều trong phiên hôm nay: VNIndex đảo chiều tăng 0,45% lên 388,35 điểm; VN30 tăng 0,13% lên 453,96 điểm; ngược lại, HNIndex tiếp tục giảm nhẹ 0,17% còn 57,42 điểm.

Thanh khoản sụt giảm trên sàn HSX, trái lại, thanh khoản tăng trở lại trên sàn HNX. Sàn HSX có 29,8 triệu đv được khớp lệnh (-11,8%), ứng với giá trị 345,92 tỷ đồng (-20,6%). Con số này trên sàn HNX là 27,15 triệu đv (+28,3%), ứng với giá trị 169,15 tỷ đồng (+14,2%). Trong phiên có một GDDT đáng chú ý tại mã QCG với hơn 1 triệu đv được chuyển nhượng thành công.

Thị trường mở cửa đảo chiều tăng điểm nhờ lực cầu đến từ các mã trụ cột và một số mã bluechips trong rổ VN30. Tuy nhiên, đà tăng yếu dần khi bước sang phiên giao dịch buổi chiều và độ rộng thị trường chuyển sang trạng thái trung tính với 102 mã tăng và 103 mã giảm vào lúc đóng cửa. Sắc xanh của VNIndex duy trì nhờ sự nâng đỡ đến từ các mã trụ cột như GAS, VNM, VCB, đặc biệt là BVH bất ngờ tăng trần trở lại với dư mua khá lớn. Trong khi đó, áp lực bán cuối phiên khiến cho đà tăng của nhiều mã bluechips thu hẹp. Cuối phiên, một số mã còn giữ được sắc xanh là DPM, SSI, FPT, HAG và HSG, nhiều mã lùi về giá tham chiếu như CII, IJC, SBT, VSH, REE, NTL, thậm chí có một số mã tăng mạnh đầu phiên nhưng phải đóng cửa trong sắc đỏ như DRC và OGC.

Ngoài ra, rổ cổ phiếu VN30 còn có 2 mã giảm sàn đáng chú ý là ITA và GMD, đặc biệt ITA giao dịch đột biến với hơn 4,7 triệu đv được khớp lệnh trong phiên và dẫn đầu về thanh khoản trên sàn HSX. Cổ phiếu SII trong ngày giao dịch đầu tiên cũng giảm hết biên độ xuống còn 10.000 đồng/cp.

Hôm nay, HNIndex đã lội ngược dòng không thành công do lực cầu thiếu bền vững tại các mã dẫn dắt. Đáng chú ý, ACB mặc dù tăng mạnh đầu phiên nhưng vẫn chịu áp lực bán tương đối lớn đặc biệt là ở vùng giá gần mức tham chiếu, chốt phiên, mã này tiếp tục giảm nhẹ 100 đ/cp. Trong khi đó, động lực tăng giá của nhóm chứng khoán suy yếu dần trong phiên, cụ thể là ở các mã VND, KLS và BVS và chỉ giữ được sắc xanh nhẹ vào lúc đóng cửa. PVX hôm nay khớp lệnh với mức thanh khoản kỷ lục nhờ lực cầu bắt đáy (hơn 10,6 triệu đv) và chiếm gần 40% khối lượng giao dịch trên sàn HNX. Cuối phiên, mã này vẫn còn dư bán giá sàn hơn 1,37 triệu đv.

Khối ngoại mua ròng 15,12 tỷ đồng trên sàn HSX và bán ròng 2,66 tỷ đồng trên sàn HNX trong phiên hôm nay. Các mã được mua ròng nhiều nhất trên sàn TP.HCM tiếp tục là GAS (~ 17 tỷ đồng), PGD (~ 4,4 tỷ đồng) và SBT (~ 4,1 tỷ đồng), ngược lại, NĐT nước ngoài bán mạnh SAM (~ 6,8 tỷ đồng), STB (~ 6,1 tỷ đồng) và EIB (~ 4,4 tỷ đồng).

**Quan sát thị trường**

**Kiểm toán Nhà nước được yêu cầu kiểm toán Tập đoàn Dầu khí, Điện lực và Xăng dầu trong năm 2013.** Trong phiên họp thứ 11 Ủy ban thường vụ Quốc hội sáng ngày 12/09, Tổng Kiểm toán Nhà nước - ông Đinh Tiến Dũng cho biết, trong năm 2013 sẽ tăng cường kiểm toán các đối tượng liên quan đến tái cơ cấu nền kinh tế, đặc biệt là các dự án, công trình phục vụ cho quản lý, điều hành tái cấu trúc đầu tư công. Trong đó, Kiểm toán Nhà nước sẽ tăng cường tập trung rà soát các tập đoàn kinh tế, các NHTM nhà nước để kịp thời cung cấp thông tin cho hoạt động tái cấu trúc nền kinh tế gắn với đổi mới mô hình tăng trưởng. Ngoài các đối tượng kiểm toán đã được nêu trong dự thảo báo cáo kế hoạch kiểm toán năm 2013, Ủy ban Tài chính – Ngân sách của Quốc hội cũng đề nghị thực hiện kiểm toán các đơn vị kinh doanh thua lỗ, có nguy cơ đổ vỡ và những tập đoàn, tổng công ty có hiệu quả kinh doanh giảm mạnh trong những năm gần đây, kể cả những đơn vị đã được kiểm toán trong thời gian trước, đồng thời đề nghị bổ sung vào kế hoạch kiểm toán năm 2013

một số tập đoàn kinh tế đang có vấn đề nổi lên mà dư luận quan tâm như EVN, PVN và Petrolimex.

**Thị trường trở lại trạng thái cân bằng, tâm lý thận trọng vẫn chưa được tháo gỡ.**

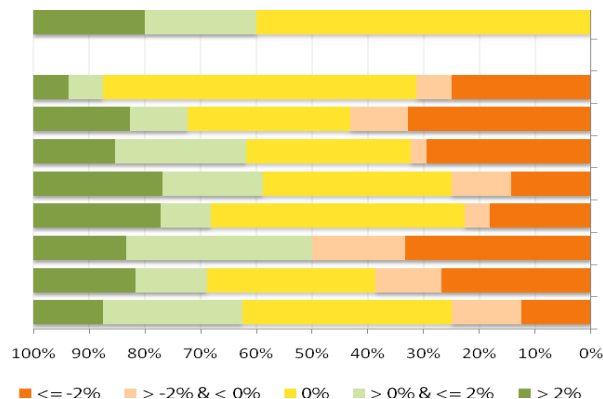
Mặc dù đảo chiều tăng điểm tốt trong đầu phiên giao dịch tuy nhiên dòng tiền hôm nay chưa đủ mạnh để giúp thị trường có được một phiên tăng điểm thành công, đặc biệt, lực cầu suy yếu dần tại các mã bluechips trong phiên chiều sẽ là một gánh nặng tâm lý đối với NĐT trong phiên giao dịch kế tiếp. Điểm đáng chú ý trong phiên hôm nay là nỗ lực tăng điểm của các mã trụ cột đã giúp chỉ số VNIndex giữ được sắc xanh, trong khi đó, HNIIndex tiếp tục giảm nhẹ do ảnh hưởng giảm điểm đến từ PVX và ACB. Bên cạnh đó, lực cầu bắt đáy hôm nay đã thể hiện rõ rệt tại hai mã có thể nói là có thông tin tiêu cực nhất trên sàn giao dịch là PVX và ITA, mặc dù dư bán giá sàn vẫn còn tương đối nhiều. Độ rộng thị trường cuối phiên khá cân bằng với tỷ lệ mã tăng/giảm là 198/207 trên cả hai sàn giao dịch.

Trong phiên giao dịch hôm nay, các phương tiện truyền thông cũng liên tiếp nhắc lại các câu chuyện cũ về ví mô như tăng trưởng huy động cao trong khi tăng trưởng tín dụng thấp (“Bất thường nguồn vốn ngân hàng” – theo Vnexpress); tồn kho cao gây khó khăn cho doanh nghiệp (“Tồn kho cao: Doanh nghiệp đứng trước câu hỏi tồn tại – theo Thời báo ngân hàng); khó khăn của thị trường bất động sản (“Bất động sản: chờ đợt bán tháo thứ ba – theo Nhịp cầu đầu tư), v.v... Có thể nói, những khó khăn chung của nền kinh tế vẫn đang là mối lo ngại lớn đối với NĐT, do đó, chúng tôi cho rằng sự thận trọng là cần thiết trong bối cảnh hiện nay. Tuy nhiên, với kỳ vọng kinh tế sẽ tốt hơn trong quý cuối năm và vùng hỗ trợ 380 điểm đối với VNIndex đang tương đối vững, NĐT dài hạn có thể cân nhắc giải ngân dần dần khi đà giảm đang có dấu hiệu chững lại đối với các cổ phiếu có triển vọng kinh doanh tốt trong năm 2012.

**THỐNG KÊ GIAO DỊCH**

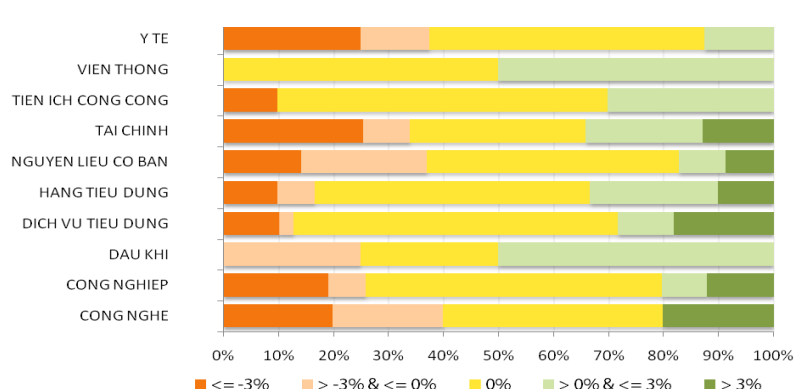
**HSX**

**Cổ phiếu tăng/giảm giá theo ngành**



**HNX**

**Cổ phiếu tăng/giảm giá theo ngành**



**05 CP tăng / giảm giá mạnh nhất**

Mã	Giá	(+) %	±%(T-10)	Mã	Giá	(-) %	±%(T-10)
<b>LCM</b>	12,6	5,00%	-23,17%	<b>LGC</b>	17,1	-5,00%	-17,39%
<b>DPR</b>	53,5	4,90%	11,46%	<b>GMD</b>	17,2	-4,97%	-12,69%
<b>BVH</b>	26,2	4,80%	-17,61%	<b>MCP</b>	13,5	-4,93%	16,38%
<b>SVC</b>	11,0	4,76%	11,11%	<b>KDH</b>	11,6	-4,92%	-7,20%
<b>AGD</b>	45,0	4,65%	2,27%	<b>STG</b>	13,8	-4,83%	-23,76%

**05 CP tăng / giảm giá mạnh nhất**

Mã	Giá	(+) %	±%(T-10)	Mã	Giá	(-) %	±%(T-10)
<b>NGC</b>	10,7	7,00%	-13,01%	<b>BED</b>	9,3	-7,00%	-2,11%
<b>NVB</b>	7,7	6,94%	-3,75%	<b>CKV</b>	8,1	-6,90%	-3,57%
<b>SDE</b>	9,5	6,74%	-20,83%	<b>GBS</b>	13,7	-6,80%	-13,84%
<b>SGD</b>	8,0	6,67%	8,11%	<b>CVN</b>	7,0	-6,67%	-32,69%
<b>VGP</b>	11,7	6,36%	-10,00%	<b>VTV</b>	7,1	-6,58%	-2,74%

**05 CP có KLGD / GTGD lớn nhất**

Mã	KLGD (ngàn CP)	Tỷ trọng (%)	Mã	GTGD (tỷ đồng)	Tỷ trọng (%)
<b>ITA</b>	4.761	15,93	<b>ITA</b>	24,40	7,05
<b>SAM</b>	1.521	5,08	<b>GAS</b>	23,03	6,65
<b>EIB</b>	1.368	4,57	<b>EIB</b>	20,29	5,86
<b>SSI</b>	1.036	3,46	<b>SSI</b>	17,86	5,16
<b>SII</b>	966	3,23	<b>DPM</b>	16,58	4,79

**05 CP có KLGD / GTGD lớn nhất**

Mã	KLGD (ngàn CP)	Tỷ trọng (%)	Mã	GTGD (tỷ đồng)	Tỷ trọng (%)
<b>PVX</b>	10.621	39,11	<b>PVX</b>	54,26	32,08
<b>KLS</b>	2.077	7,65	<b>KLS</b>	17,23	10,19
<b>VND</b>	1.764	6,49	<b>VND</b>	16,58	9,80
<b>SCR</b>	1.409	5,19	<b>SCR</b>	9,72	5,74
<b>SHS</b>	809	2,98	<b>HAD</b>	7,65	4,52

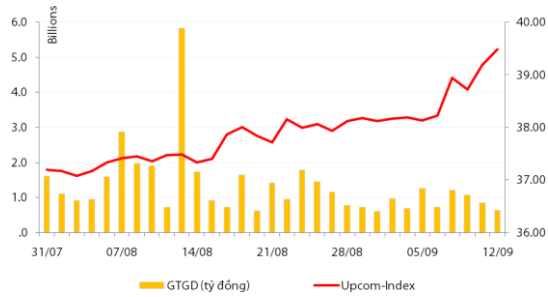
**05 CP có GTGD ròng nhiều nhất của NĐTNN (tỷ đồng)**

Mã	GT mua	GT bán	Mua ròng	Mã	GT mua	GT bán	Bán ròng
<b>GAS</b>	17,42	0,50	16,92	<b>SAM</b>	0,01	6,85	(6,84)
<b>PGD</b>	4,49	0,04	4,45	<b>STB</b>	0,73	6,88	(6,15)
<b>SBT</b>	4,31	0,21	4,11	<b>EIB</b>	0,05	4,45	(4,40)
<b>TRA</b>	4,10	0,00	4,10	<b>ITA</b>	0,61	3,89	(3,28)
<b>HSG</b>	3,34	0,37	2,97	<b>GMD</b>	0,67	3,30	(2,63)

**05 CP có GTGD ròng nhiều nhất của NĐTNN (tỷ đồng)**

Mã	GT mua	GT bán	Mua ròng	Mã	GT mua	GT bán	Bán ròng
<b>PVS</b>	0,78	0,04	0,74	<b>PVX</b>	0,65	5,29	(4,64)
<b>VCG</b>	0,72	-	0,72	<b>VND</b>	0,00	0,82	(0,82)
<b>LAS</b>	0,47	-	0,47	<b>PGS</b>	-	0,43	(0,43)
<b>KLS</b>	0,29	-	0,29	<b>SDT</b>	-	0,20	(0,20)
<b>HUT</b>	0,25	-	0,25	<b>PVG</b>	-	0,09	(0,09)

**UpCom**



Đóng cửa phiên hôm nay, UpcomIndex tăng 0,77% lên 39,49 điểm. Thanh khoản giảm nhẹ còn 121.200 đv được khớp lệnh, tương ứng với giá trị 646,6 triệu đồng.

Hôm nay, NĐT nước ngoài thực hiện một giao dịch mua vào 4.000 cổ phiếu WSB.

VSP dẫn đầu về thanh khoản trên sàn Upcom với 26.900 đv được khớp lệnh, tiếp đến là HIG với 24.600 đv được khớp lệnh và PSB với 21.800 đv được khớp lệnh.

Cổ phiếu tăng điểm mạnh nhất trong phiên là PTP (+9,68%) lên 6.800 đồng/cp và cổ phiếu giảm giá mạnh nhất trong phiên là BMJ (-7,94%) còn 5.800 đồng/cp.

Toàn sàn có 11 mã tăng giá, 8 mã giảm giá và 106 mã đứng giá và không có giao dịch.

**Thị trường OTC**

STT	Tên công ty	Viết tắt	Ngày 30/08/2012	
			Giá thấp nhất	Giá cao nhất
<b>TÀI CHÍNH - NGÂN HÀNG</b>				
1	Ngân hàng TMCP Kỹ Thương VN	TECHCOMBANK	12.000	14.000
2	Ngân hàng TMCP Đông Á	EAB	9.500	10.500
3	Ngân hàng TMCP Phương Nam	SOUTHERNBANK	9.500	10.500
4	NH TMCP Ngoài Quốc Doanh VN	VPB	7.500	7.500
5	Ngân hàng TMCP Quốc Tế	VIB	10.000	11.000
<b>DƯỢC PHẨM - Y TẾ</b>				
1	CTCP Bệnh Viện Tim Tâm Đức	TDH	21.000	23.000
2	Công ty Cổ phần Pymepharco	PYMEPHARCO	65.000	68.000
<b>CÔNG NGHIỆP</b>				
1	CTCP Dây và Cáp Điện Việt Nam	CADIVI	16.000	17.000
2	CTCP Đại lý Hàng Hải Việt Nam	VOSA	11.000	11.000
<b>NGUYÊN LIỆU CƠ BẢN</b>				
1	CTCP Bảo Vệ Thực Vật An Giang	AGPPS	53.000	57.000
<b>HÀNG TIÊU DÙNG</b>				
1	CTCP Công Nghiệp TM Masan	MASAN	60.000	70.000
2	Tổng CTCP May Việt Tiến	VTEC	17.000	18.000
3	Tổng công ty Bia rượu nước giải khát Sài Gòn	SABECO	48.000	52.000
<b>KHÁC</b>				
1	CTCP Bất Động Sản EXIM	EXIMLAND	14.000	15.000
2	CTCP Bảo Hiểm Nhà Rông	BLIC	12.500	13.500

**LỊCH SỰ KIỆN**

Mã CK	Ngày GD không hưởng quyền	Ngày chốt danh sách	Sự kiện	Tỉ lệ	Đợt - Năm	Ngày thực hiện	TG ĐK thực hiện quyền	TG chuyển nhượng	Giá (đ/cp)
PVS	13/09/2012	17/09/2012	Đại hội đồng cổ đông bất thường 2012						

Nguồn: HSX, HNX, cafef, Vietstock

**LIÊN HỆ GIAO DỊCH**

Thông tin chi tiết về giá, tình hình giao dịch và nhận định về cổ phiếu, xin vui lòng liên hệ với **Phòng Môi Giới** – CTCP CK Rồng Việt:

Địa chỉ: Lầu 2, 141 Nguyễn Du, Quận 1, TP.HCM

Điện thoại: 08.39302156/ 08.62992006

Liên hệ: A. Tuấn (ext. 237), A.Hùng (ext.212), A. Đàm (ext. 225), A. Thành (ext. 227), A. Thụy (ext: 231), C. Hương (ext. 203)

Fax: (84 8) 6291 7986



Bản tin này được chuẩn bị cho mục đích duy nhất là cung cấp thông tin và không nhằm đưa ra bất kỳ đề nghị hay hướng dẫn mua bán chứng khoán cụ thể nào. Các quan điểm và khuyến cáo được trình bày trong bản tin này không tính đến sự khác biệt về mục tiêu, nhu cầu, chiến lược và hoàn cảnh cụ thể của từng nhà đầu tư. Ngoài ra, nhà đầu tư cũng ý thức có thể có các xung đột lợi ích ảnh hưởng đến tính khách quan của bản tin này. Nhà đầu tư nên xem bản tin này như một nguồn tham khảo khi đưa ra quyết định đầu tư và phải chịu toàn bộ trách nhiệm đối với quyết định đầu tư của chính mình. RONGVIET SECURITIES tuyệt đối không chịu trách nhiệm đối với toàn bộ hay bất kỳ thiệt hại nào, hay sự kiện bị coi là thiệt hại, đối với việc sử dụng toàn bộ hoặc từng phần thông tin hay ý kiến nào của bản tin này.

Thông tin sử dụng trong bản tin này được RONGVIET SECURITIES thu thập từ những nguồn mà chúng tôi cho là đáng tin cậy. Tuy nhiên, chúng tôi không đảm bảo rằng những thông tin này là hoàn chỉnh hoặc chính xác. Các quan điểm và ước tính của chúng tôi có giá trị đến ngày phát hành bản tin và có thể thay đổi mà không cần báo trước.