



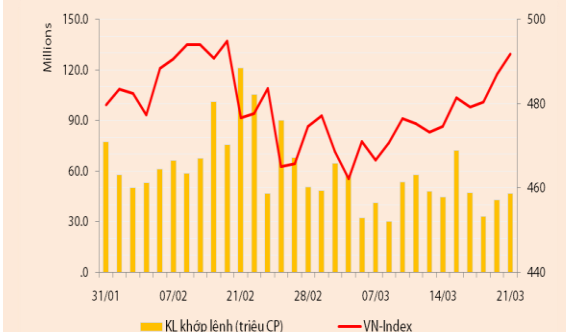
BẢN TIN CHỨNG KHOÁN

Ngày: 21/03/2013

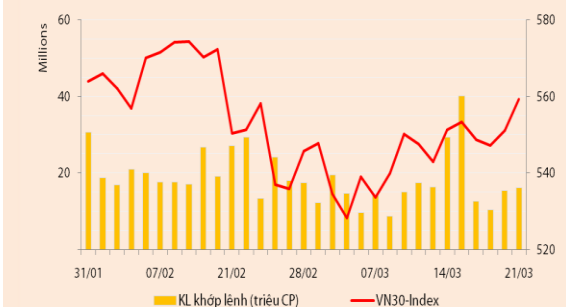
1. Diễn biến giao dịch và thống kê thị trường
2. Thị trường OTC, UPCOM
3. Tin kinh tế tài chính trong nước
4. Lịch sự kiện

THỊ TRƯỜNG CHỨNG KHOÁN VÀ TIN KINH TẾ

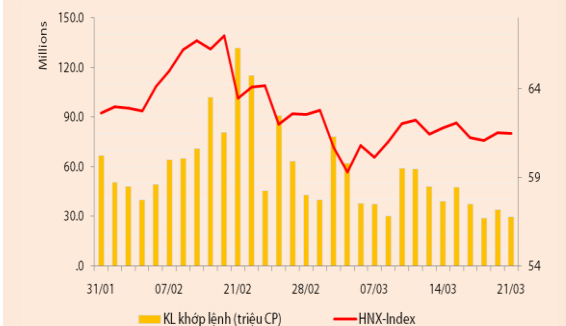
Chỉ số	VN-Index	VN30-Index	HN-Index
21/03/2013	491,79	559,39	61,49
Thay đổi (%)	0,98%	1,50%	-0,08%



Thanh khoản	HSX	VN30	HNX
KL khớp lệnh (CP)	46.820.700	16.237.050	29.798.200
Tổng KLGD (CP)	55.977.482	24.573.462	33.285.466
GT khớp lệnh (tỷ đồng)	829,27	483,45	253,94
Tổng GTGD	1.258,31	888,33	270,12



Giao dịch nước ngoài	HSX	VN30	HNX
Giá trị mua (tỷ đồng)	165,82	128,21	13,39
Giá trị bán (tỷ đồng)	124,46	103,18	10,30
Giao dịch ròng	41,36	25,04	3,09



THỊ TRƯỜNG CHỨNG KHOÁN

Hai sàn đóng cửa trái chiều trong phiên hôm nay: VNIndex tăng thêm 0,98% lên 491,79 điểm, VN30 tăng 1,5% lên 559,39 điểm, HNIndex ngược lại giảm nhẹ 0,08% còn 61,49 điểm.

Thanh khoản hai sàn đồng thời cũng trái chiều. Sàn HSX có 46,8 triệu đv được khớp lệnh, tăng nhẹ 7% so với phiên hôm qua, giá trị khớp lệnh đạt 829,27 tỷ đồng (+17,4%). Sàn HNX có 29,8 triệu đv được khớp lệnh, giảm 14,9%, giá trị khớp lệnh đạt 253,94 tỷ đồng (-5,9%). KDC tiếp tục được giao dịch thỏa thuận thêm hơn 7 triệu đv trong phiên giao dịch hôm nay.

NĐT nước ngoài mua ròng tích cực trong phiên với giá trị mua ròng sàn HSX đạt 41,36 tỷ đồng và sàn HNX đạt 3,09 tỷ đồng. Cổ phiếu được khối ngoại ưa thích nhất là MSN với giá trị mua ròng là 16,2 tỷ đồng, tiếp đến là các mã HPG, DPM, PPC và HVG.

Sàn HSX – Trụ cột đổi chân giữ nhịp cho thị trường, độ rộng thị trường thu hẹp về cuối phiên. Sau GAS, hai trụ cột khác là VNM và MSN đã tăng tốc và giữ nhịp cho đà tăng của VNIndex trong phiên giao dịch hôm nay, đáng chú ý có MSN tăng trần vào đầu phiên giao dịch buổi chiều nhờ lực cầu của khối NĐT nước ngoài. Trong khi đó, khác với sự lan tỏa tích cực trong nhịp tăng điểm diễn ra vào phiên sáng, nhóm cổ phiếu bluechips bắt đầu có sự chia rẽ về xu hướng trong phiên chiều. Nhóm tăng điểm đáng chú ý có HAG, REE, HPG, tuy nhiên các cổ phiếu này đều thu hẹp đà tăng vào lúc đóng cửa. Ngành dược phẩm tiếp tục là điểm sáng trên sàn HSX trong phiên hôm nay, các mã tăng trần có TRA, DHG và IMP. Ở chiều ngược lại, phía giảm điểm có DRC, CSM, và một số mã ngân hàng như VCB, CTG, EIB. Nhóm cổ phiếu chịu áp lực bán mạnh trên sàn HSX là cổ phiếu ngành xây dựng - bất động sản, điển hình có HQC, ITA, LCG, KBC... Độ rộng thị trường thu hẹp trong phiên chiều và thị trường đóng cửa với 109 mã tăng và 118 mã giảm.

Sàn HNX – Thiếu vắng lực cầu, HNIndex không giữ được sắc xanh. Hướng ứng sự tích cực trên sàn HNX vào đầu phiên, tuy nhiên, do thiếu hẳn các mã trụ cột và sự giằng co trong nhóm cổ phiếu dẫn dắt đã khiến cho chỉ số HNIndex buộc phải đóng cửa trong sắc đỏ. Nhóm dẫn dắt chỉ có PVX đóng cửa tăng nhẹ trên giá tham chiếu, tình trạng đa số cổ phiếu đứng giá lặp lại trên HNX vào cuối phiên với số lượng mã giữ giá là 212 mã, thanh khoản sụt giảm so với phiên trước. Hai cổ phiếu ngân hàng ảnh hưởng nhiều nhất đến chỉ số là ACB và SHB đều đóng cửa trong sắc đỏ cũng là tác nhân khiến HNIndex giảm điểm nhẹ trong phiên hôm nay.

Nhận định thị trường

VNIndex tiếp tục có một phiên tăng khá trong phiên giao dịch hôm nay, đặc trưng của phiên này là đà tăng ghi nhận sự hỗ trợ chính đến từ hai cổ phiếu vốn hóa lớn là VNM và MSN. Về mặt thông tin hỗ trợ, việc VAMC đang gấp rút hoàn thành những bước thủ tục cuối cùng đã giúp cho tâm lý NĐT tích cực trở lại thể hiện qua đợt phục hồi từ mức 460 điểm của VNIndex từ đầu tháng 3 đến nay. Mặc dù vậy, NHNN sẽ còn nhiều việc phải làm để VAMC có thể chính thức đi vào hoạt động, chúng tôi kỳ vọng trường hợp lạc quan nhất là tiến trình mua – bán nợ xấu của VAMC với các NHTM sẽ chính thức diễn ra vào Q3/2013.

Trong phiên giao dịch cuối tuần, nếu các mã trụ cột tiếp tục thể hiện vai trò dẫn dắt sẽ giúp VNIndex chinh phục mốc cao hơn trong tuần giao dịch này và tiến tới kiểm định vùng đỉnh cũ đã thiết lập vào cuối tháng Hai (494 – 498 điểm). Tuy nhiên, chúng tôi không đánh giá cao xác suất kiểm định thành công vùng đỉnh này, thị trường đang trong tình trạng thiếu sự đồng thuận giữa các nhóm cổ phiếu, sàn HNX thanh khoản thấp và đi ngang, trong khi dòng tiền tập trung xoay quanh các mã trụ cột sẽ không duy trì được lâu.

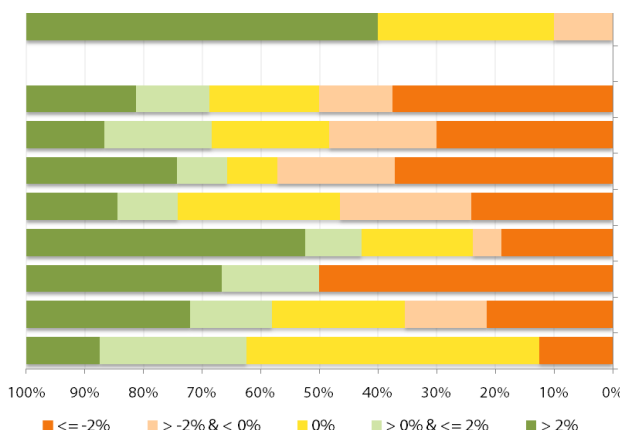
THÔNG TIN KINH TẾ

* **Chỉ số CPI tháng 3 có khả năng âm nhẹ.** Chiều qua, Tổng cục thống kê các tỉnh thành lớn đã lần lượt công bố chỉ số giá tiêu dùng trong tháng 3/2012. Theo đó, chỉ số CPI của Long An, Hà Nội và TP.HCM đều giảm trong tháng qua, với mức giảm lần lượt là 0,07%, 0,21% và 0,29% so với tháng trước. Mức giảm nhẹ trong tháng theo thống kê là do giá các mặt hàng ăn và dịch vụ ăn uống ổn định trở lại sau Tết, trong đó mặt hàng lương thực giảm tương đối mạnh, trong khi các nhóm hàng khác trong rổ tính CPI tăng giảm không đáng kể. Quyết định không điều chỉnh tăng giá xăng dầu vào cuối tháng 2 như vậy đã giúp ổn định lạm phát. Dựa trên bức tranh về chỉ số giá ở các tỉnh thành lớn có thể hình dung được lạm phát tháng 3 có thể sẽ âm nhẹ, theo đó, lạm phát 3 tháng đầu năm xoay quanh 2,5%, tăng 6,8% so với cùng kỳ năm 2012.

THỐNG KÊ GIAO DỊCH

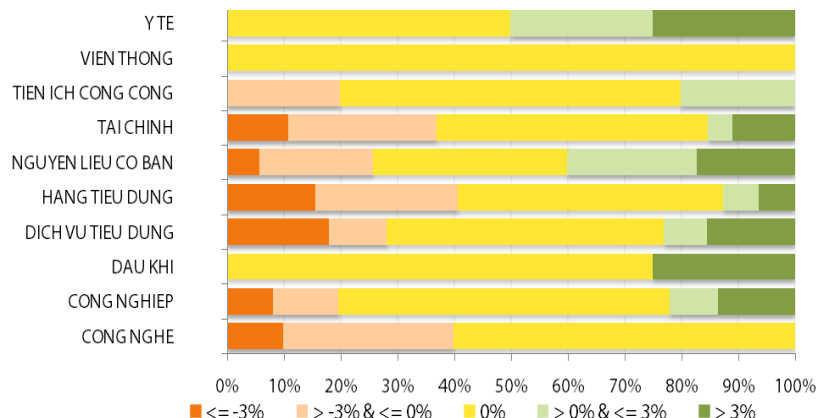
HSX

Cổ phiếu tăng/giảm giá theo ngành



HNX

Cổ phiếu tăng/giảm giá theo ngành



05 CP tăng / giảm giá mạnh nhất

Mã	Giá	(+) %	±%(T-10)	Mã	Giá	(-) %	±%(T-10)
VNS	35,3	6,97%	13,50%	VHC	27,0	-6,90%	2,66%
TMS	21,6	6,93%	4,85%	DCT	2,7	-6,90%	0,00%
IMP	38,7	6,91%	13,82%	GIL	32,6	-6,86%	6,89%
PTB	23,5	6,82%	39,05%	SJD	15,7	-6,55%	-3,09%
MSN	128,0	6,67%	14,29%	KAC	8,8	-6,38%	-13,73%

05 CP tăng / giảm giá mạnh nhất

Mã	Giá	(+) %	±%(T-10)	Mã	Giá	(-) %	±%(T-10)
HGM	110	10,00%	13,40%	TPH	6,4	-9,86%	52,38%
QTC	45,1	10,00%	29,97%	NSN	6,6	-9,59%	-19,51%
VBC	29,7	10,00%	4,58%	SHA	6,8	-9,33%	-9,33%
TVD	11,1	9,90%	12,12%	MIC	15,1	-9,04%	-8,48%
TCT	152,2	9,89%	57,39%	HMH	14,4	-7,10%	-3,36%

05 CP có KLGD / GTGD lớn nhất

Mã	KLGD (ngàn CP)	Tỷ trọng (%)	Mã	GTGD (tỷ đồng)	Tỷ trọng (%)
SAM	3.161	6,75	CTG	65,59	9,28
CTG	2.565	5,47	REE	52,88	7,48
ITA	2.359	5,03	BMC	28,18	3,98
REE	2.234	4,77	DRC	27,01	3,82
SSI	1.474	3,14	GAS	21,17	2,99

05 CP có KLGD / GTGD lớn nhất

Mã	KLGD (ngàn CP)	Tỷ trọng (%)	Mã	GTGD (tỷ đồng)	Tỷ trọng (%)
SCR	5.703	19,14	SCR	49,47	19,48
SHB	5.001	16,78	SHB	34,83	13,72
PVX	2.526	8,48	PVS	21,36	8,41
NAG	1.928	6,47	KLS	15,13	5,96
KLS	1.652	5,54	PVX	14,75	5,81

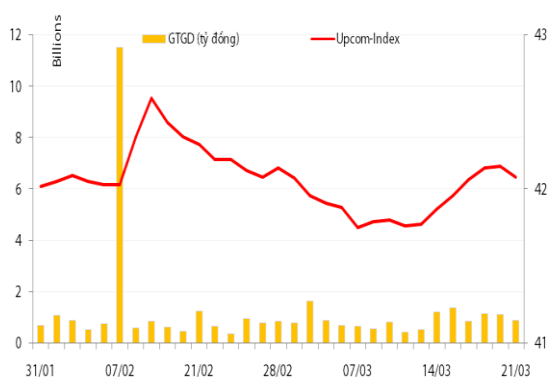
05 CP có GTGD ròng nhiều nhất của NĐTNN (tỷ đồng)

Mã	GT mua	GT bán	Mua ròng	Mã	GT mua	GT bán	Bán ròng
MSN	22,72	6,51	16,21	BVH	3,40	7,24	(3,84)
HPG	6,70	0,62	6,08	HAG	1,80	4,59	(2,78)
DPM	12,77	7,21	5,57	IMP	1,94	4,34	(2,41)
PPC	4,84	1,01	3,83	SSI	0,38	1,87	(1,48)
HVG	3,47	-	3,47	VCB	4,09	5,36	(1,27)

05 CP có GTGD ròng nhiều nhất của NĐTNN (tỷ đồng)

Mã	GT mua	GT bán	Mua ròng	Mã	GT mua	GT bán	Bán ròng
VCG	1,89	0,06	1,83	THT	-	1,04	(1,04)
TCT	1,48	0,37	1,11	TDN	-	0,91	(0,91)
PVX	0,97	-	0,97	TC6	0,01	0,59	(0,58)
DXP	0,63	-	0,63	PGS	-	0,34	(0,34)
SED	0,50	0,06	0,45	PVS	6,24	6,57	(0,33)

UpCom



Phiên giao dịch ngày 21/03, UpcomIndex đảo chiều giảm 0,17% còn 42,08 điểm. Thanh khoản giảm mạnh còn 118.200 cổ phiếu khớp lệnh thành công, đạt 902,7 triệu đồng.

NĐT nước ngoài thực hiện mua vào 100 đv DBM; 10.000 đv WSB và bán ra 19.600 đv VSP.

Các mã dẫn đầu về thanh khoản trên sàn Upcom gồm VSP (19.700 đv), PSP (17.000 đv) và UDJ (16.300 đv).

Cổ phiếu tăng điểm mạnh nhất trong phiên là TTG (+10%) lên 3.300 đồng/cp, cổ phiếu giảm điểm mạnh nhất là SHV (-9,89%) còn 16.400 đồng/cp.

Toàn sàn có 12 mã tăng giá, 13 mã giảm giá và 104 mã đứng giá và không có giao dịch.

Thị trường OTC

STT	Tên công ty	Viết tắt	Ngày 09/01/2013	
			Giá thấp nhất	Giá cao nhất
TÀI CHÍNH - NGÂN HÀNG				
1	Ngân hàng TMCP Kỹ Thương VN	TECHCOMBANK	11.000	12.000
2	Ngân hàng TMCP Đông Á	EAB	8.500	9.500
3	Ngân hàng TMCP Phương Nam	SOUTHERNBANK	7.500	8.500
4	NH TMCP Ngoại Quốc Doanh VN	VPB	8.000	9.000
5	Ngân hàng TMCP Quốc Tế	VIB	8.000	9.000
DƯỢC PHẨM - Y TẾ				
1	CTCP Bệnh Viện Tim Tâm Đức	TDH	21.000	23.000
2	Công ty Cổ phần Pymepharco	PYMEPHARCO	65.000	68.000
CÔNG NGHIỆP				
1	CTCP Dây và Cáp Điện Việt Nam	CADIVI	16.000	17.000
2	CTCP Đại lý Hàng Hải Việt Nam	VOSA	11.000	11.000
NGUYÊN LIỆU CƠ BẢN				
1	CTCP Bảo Vệ Thực Vật An Giang	AGPPS	53.000	57.000
HÀNG TIÊU DÙNG				
1	CTCP Công Nghiệp TM Masan	MASAN	80.000	84.000
2	Tổng CTCP May Việt Tiến	VTEC	17.000	18.000
3	Tổng công ty Bia rượu nước giải khát Sài Gòn	SABECO	52.000	55.000
KHÁC				
1	CTCP Bất Động Sản EXIM	EXIMLAND	14.000	15.000
2	CTCP Bảo Hiểm Bảo Long	BLIC	7.000	10.000

LỊCH SỰ KIỆN

Mã CK	Ngày GD không hưởng quyền	Ngày chốt danh sách	Sự kiện	Tỉ lệ	Đợt - Năm	Ngày thực hiện	TG ĐK thực hiện quyền	TG chuyển nhượng	Giá (đ/cp)
PXS	26/03/2013	28/03/2013	Đại hội đồng cổ đông thường niên năm 2013						
BCE	25/03/2013	27/03/2013	Đại hội đồng cổ đông thường niên năm 2013						
BCE	25/03/2013	27/03/2013	Cổ tức bằng tiền	15%	2012	16/05/2013			
KMR	25/03/2013	27/03/2013	Đại hội đồng cổ đông thường niên năm 2013						
DRL	25/03/2013	27/03/2013	Đại hội đồng cổ đông thường niên năm 2013						
PAN	25/03/2013	27/03/2013	Đại hội đồng cổ đông thường niên năm 2013						
TAC	25/03/2013	27/03/2013	Đại hội đồng cổ đông thường niên năm 2013						
S99	22/03/2013	26/03/2013	Đại hội đồng cổ đông thường niên năm 2013						
SJ1	22/03/2013	26/03/2013	Đại hội đồng cổ đông thường niên năm 2013						
TTP	22/03/2013	26/03/2013	Đại hội đồng cổ đông thường niên năm 2013						
SGT	22/03/2013	26/03/2013	Đại hội đồng cổ đông thường niên năm 2013						
VNE	22/03/2013	26/03/2013	Đại hội đồng cổ đông thường niên năm 2013						
KDH	22/03/2013	26/03/2013	Đại hội đồng cổ đông thường niên năm 2013						
TMS	22/03/2013	26/03/2013	Đại hội đồng cổ đông thường niên năm 2013						
AVF	22/03/2013	26/03/2013	Đại hội đồng cổ đông thường niên năm 2013						
VNS	22/03/2013	26/03/2013	Đại hội đồng cổ đông thường niên năm 2013						
HRC	21/03/2013	25/03/2013	Đại hội đồng cổ đông thường niên năm 2013						
PAC	21/03/2013	25/03/2013	Đại hội đồng cổ đông thường niên năm 2013						
OGC	21/03/2013	25/03/2013	Đại hội đồng cổ đông thường niên năm 2013						
TBC	21/03/2013	25/03/2013	Đại hội đồng cổ đông thường niên năm 2013						

Nguồn: HSX, HNX

LIÊN HỆ GIAO DỊCH

Thông tin chi tiết về giá, tình hình giao dịch và nhận định về cổ phiếu, xin vui lòng liên hệ với **Phòng Môi Giới** – CTCP CK Rồng Việt:

Địa chỉ: Lầu 2, 141 Nguyễn Du, Quận 1, TP.HCM

Điện thoại: 08.39302156/ 08.62992006

Liên hệ: A. Tuấn (ext. 237), A.Hùng (ext.212), A. Đàm (ext. 225), A. Thành (ext. 227), A. Thụy (ext: 231), C. Hương (ext. 203)

Fax: (84 8) 6291 7986



Bản tin này được chuẩn bị cho mục đích duy nhất là cung cấp thông tin và không nhằm đưa ra bất kỳ đề nghị hay hướng dẫn mua bán chứng khoán cụ thể nào. Các quan điểm và khuyến cáo được trình bày trong bản tin này không tính đến sự khác biệt về mục tiêu, nhu cầu, chiến lược và hoàn cảnh cụ thể của từng nhà đầu tư. Ngoài ra, nhà đầu tư cũng ý thức có thể có các xung đột lợi ích ảnh hưởng đến tính khách quan của bản tin này. Nhà đầu tư nên xem bản tin này như một nguồn tham khảo khi đưa ra quyết định đầu tư và phải chịu toàn bộ trách nhiệm đối với quyết định đầu tư của chính mình. RONGVIET SECURITIES tuyệt đối không chịu trách nhiệm đối với toàn bộ hay bất kỳ thiệt hại nào, hay sự kiện bị coi là thiệt hại, đối với việc sử dụng toàn bộ hoặc từng phần thông tin hay ý kiến nào của bản tin này.

Thông tin sử dụng trong bản tin này được RONGVIET SECURITIES thu thập từ những nguồn mà chúng tôi cho là đáng tin cậy. Tuy nhiên, chúng tôi không đảm bảo rằng những thông tin này là hoàn chỉnh hoặc chính xác. Các quan điểm và ước tính của chúng tôi có giá trị đến ngày phát hành bản tin và có thể thay đổi mà không cần báo trước.