



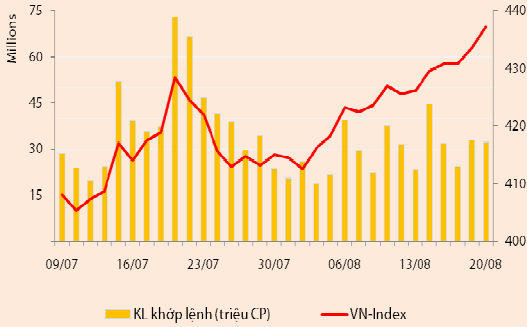
BẢN TIN CHỨNG KHOÁN

Ngày: 20/08/2012

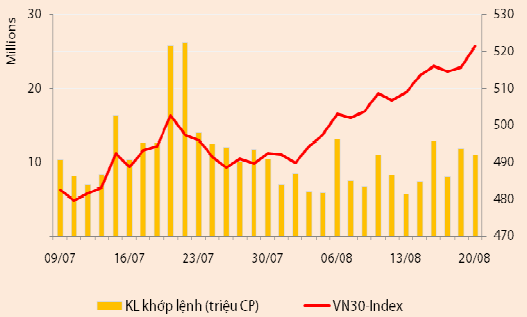
1. Diễn biến giao dịch và thống kê thị trường
2. Thị trường OTC, UPCOM
3. Tin kinh tế tài chính trong nước
4. Lịch sự kiện

DIỄN BIẾN GIAO DỊCH

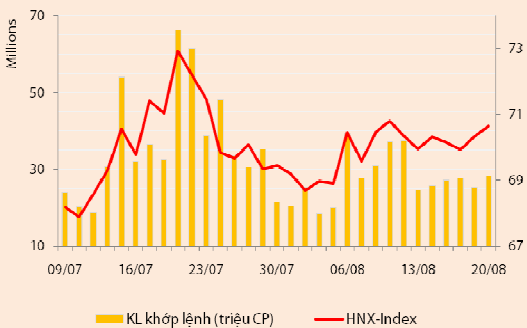
Chỉ số	VN-Index	VN30-Index	HN-Index
20/08/2012	437,28	521,28	70,65
Thay đổi (%)	0,88%	1,11%	0,43%



Thanh khoản	HSX	VN30	HNX
KL khớp lệnh (CP)	32.299.370	10.965.720	28.422.700
Tổng KLGD (CP)	41.498.652	19.408.002	32.090.938
GT khớp lệnh (tỷ đồng)	532,45	251,24	251,68
Tổng GTGD	757,92	462,76	308,08



Giao dịch nước ngoài	HSX	VN30	HNX
Giá trị mua (tỷ đồng)	70,61	44,81	3,01
Giá trị bán (tỷ đồng)	21,83	15,81	0,56
Giao dịch ròng	48,78	29,00	2,44



Quan sát thị trường

Hai sàn tăng điểm tích cực trong phiên giao dịch đầu tuần: VNIndex tăng 0,88% lên 437,28 điểm; VN30 tăng 1,11% lên 521,28 điểm và HNIndex tăng 0,43% lên 70,65 điểm.

Hôm nay, sàn HSX có khoảng 32,3 triệu cổ phiếu (-2%) được khớp lệnh, tương đương giá trị 532,45 tỷ đồng (-11%). Sàn HNX có khoảng 28,4 triệu cổ phiếu (+12,5%) được khớp lệnh, tương đương giá trị 251,7 tỷ đồng (+12,5%). Sàn HSX có 3 giao dịch thỏa thuận khối lượng lớn ở cổ phiếu EIB (3 triệu đv giá 20.700 đ/cp), CTG (2 triệu đv giá 22.000 đ/cp) và HAG (2,75 triệu đv giá 29.700 đ/cp).

Sự tích cực của phiên cuối tuần trước giúp NĐT lạc quan hơn trong nửa đầu phiên giao dịch hôm nay. Lực cầu mạnh dạn giúp thị trường tăng điểm khá đồng đều, trong đó nhóm bluechips tiếp tục giữ vai trò dẫn dắt. Vai trò của GAS không còn thể hiện rõ rệt trong phiên sáng nay, sức tăng có phần suy yếu và thanh khoản giảm mạnh so với cuối tuần trước. Trong khi đó, một số trụ cột của ngành chứng khoán và BĐS – xây dựng bất ngờ tăng tốt đã tạo hưng phấn cho thị trường. Điển hình trong hai nhóm này là CII, NTL, HAG, HCM và SSI.

Độ rộng trên sàn HSX tích cực với 139 mã tăng giá và 70 mã giảm giá. Trong khi các cổ phiếu trong nhóm VN30 tăng giá khá đồng đều thì nhóm vốn hóa trung bình và thấp có sự phân hóa nhẹ. Những cổ phiếu tăng giá tích cực gồm UDC, TTF, PGC, NTB, FCN, BTP, BRC, BGM... trong khi phía giảm giá mạnh nhất là các mã CLG, SBS, SPM, SVI, MTG...

Tương tự VNIndex, HNIndex tăng điểm tích cực ngay từ khi mở cửa phiên giao dịch đầu tuần. Tuy vậy, biên độ tăng điểm của chỉ số này bị thu hẹp đáng kể vào cuối phiên, trong khi độ rộng trên sàn vẫn khá tích cực với 140 mã tăng giá và 67 mã giảm giá. Các cổ phiếu dẫn dắt sàn HNX như VND, PVX, KLS chỉ còn tăng giá nhẹ vào cuối phiên. Các mã tăng giá tích cực nhất sàn HNX gồm HJS, EBS, DLR, CVN, AAA, TPP...

NĐT nước ngoài mua ròng 48,8 tỷ đồng trên HSX và 2,4 tỷ đồng trên HNX. Khối này mua ròng mạnh các cổ phiếu trụ cột, điển hình ở VIC (11,35 tỷ đồng), DPM (8,5 tỷ đồng), MBB (8,2 tỷ đồng), CTG (6,6 tỷ đồng) và GAS (5 tỷ đồng).

Nhận định thị trường

Trong tuần này, kết quả CPI tháng Tám của các tỉnh thành và cả nước sẽ lần lượt được công bố. Với hai lần điều chỉnh tăng giá bán lẻ mặt hàng xăng dầu vào cuối tháng Bảy – đầu tháng Tám, và việc điều chỉnh tăng mạnh giá mặt hàng gas (+~16%) cũng như việc áp giá viện phí mới ở khoảng 33 tỉnh thành trên cả nước bắt đầu từ tháng Tám đang là những yếu tố tác động tiêu cực đến diễn biến CPI trong tháng. Chúng tôi cho rằng chu kỳ giảm nhiều khả năng đã chấm dứt và CPI sẽ đảo chiều tăng nhẹ và đáy của lạm phát sẽ dừng lại trong tháng này. Chúng tôi dự báo mức tăng CPI tháng Tám sẽ xoay quanh mức 0,5% và lạm phát theo năm sẽ xuống dưới mức 5%.

Với xu hướng hiện tại của lạm phát, khả năng NHNN tiếp tục cắt giảm các mức lãi suất điều hành đang có xác suất khá cao, đặc biệt trong bối cảnh tăng trưởng tín dụng bảy tháng đầu năm không thực sự khả quan, tín dụng đến 30/07 chỉ tăng 1,02% so với 31/12/2011. Ngoài ra, việc giảm lãi suất điều hành còn được kỳ vọng sẽ là cơ sở để các NHTM giảm lãi suất các khoản vay về dưới 15%, giảm bớt gánh nặng chi phí lãi vay cho các doanh nghiệp. Thông báo của NHNN về kết quả giảm lãi suất các khoản vay cũ cho biết, theo số liệu tổng hợp ở 69 TCTD chiếm 90% thị phần tín dụng thì đến ngày 16/08, dư nợ cho vay bằng VND có mức lãi suất dưới 10% chiếm tỷ trọng 4,1%, mức lãi suất từ 10%/năm đến 13%/năm chiếm tỷ trọng 20%; mức lãi suất trên 13%/năm đến 15%/năm chiếm tỷ trọng 51,3%; mức lãi suất trên 15%/năm

chiếm tỷ trọng 24,6% (giảm khoảng 65% so với tỷ trọng trước ngày 15/7/2012 và giảm thêm 4,5% so với ngày 03/8/2012). Trong đó, lãi suất giảm mạnh nhất ở nhóm 5 NHTMNN (có tỷ trọng dư nợ cho vay với mức lãi suất trên 15%/năm là 6,2%), giảm khoảng 90% so với tỷ trọng trước ngày 15/7/2012.

Phiên giao dịch đầu tuần tiếp tục thể hiện xu hướng tích cực. Từ sự dẫn dắt của các cổ phiếu trụ cột, hiệu ứng tích cực bắt đầu lan tỏa sang các nhóm cổ phiếu khác và tạm thời xóa bỏ hiện tượng “xanh vỏ đỏ lòng” như các phiên tăng điểm trước. Ngoài ra, mặc dù mức độ tham gia thị trường còn khá thấp, song động thái mua ròng trong bảy phiên vừa qua của NĐT nước ngoài đóng vai trò khá lớn, hỗ trợ VNIndex chinh phục thành công mốc 430 điểm.

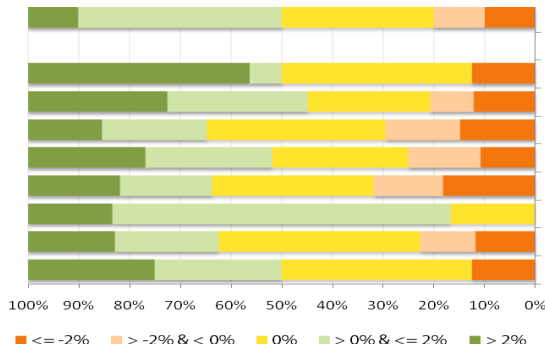
Mặc dù hiện tại chưa xuất hiện thông tin có khả năng hỗ trợ mạnh cho TTCK chứng khoán song chúng tôi nhận thấy cơ quan điều hành đang xúc tiến thực hiện đồng bộ các giải pháp nhằm đạt được mục tiêu đặt ra cho nửa cuối năm. Trước hết là nhiệm vụ tái cấu trúc ngành ngân hàng được đẩy nhanh hơn trong thời gian này, với điển hình là chính thức ban hành quyết định chấp thuận cho HBB sáp nhập vào SHB. NHNN cũng đã trình Chính phủ phương án tái cơ cấu NHTM Cổ phần Dầu khí Toàn cầu (GPBank) và đang xem xét phương án tái cơ cấu ba ngân hàng còn lại để tiếp tục trình Chính phủ xem xét. Đối với nhiệm vụ thúc đẩy tăng trưởng tín dụng, NHNN đã chấp thuận cho 10 TCTD có đốc độ tăng trưởng tín dụng cao trong nửa đầu năm được nói chỉ tiêu tăng trưởng tín dụng năm 2012 lên mức 25 – 30%, một dấu hiệu cho thấy nỗ lực của cơ quan điều hành nhằm hoàn thành mục tiêu tăng trưởng chung cho năm 2012 là 8 - 10%. Bên cạnh đó, Bộ Công Thương mới đây đã ban hành Chỉ thị về thực hiện các giải pháp tháo gỡ khó khăn cho doanh nghiệp, trong đó tập trung vào nhiệm vụ hỗ trợ doanh nghiệp giảm lượng hàng tồn kho, tiếp cận vốn ngân hàng để đẩy mạnh phát triển sản xuất kinh doanh, duy trì tăng trưởng và phát triển. Chúng tôi kỳ vọng, sau Chỉ thị này thì các kế hoạch cụ thể sẽ được đề xuất và thực thi.

Thông tin CPI tháng 8 có thể sẽ là yếu tố tiêu cực đối với thị trường trong tuần này. Tuy nhiên, bất kể việc CPI đảo chiều tăng trở lại, diễn biến lạm phát theo năm vẫn đang tích cực, được kỳ vọng là cơ sở để NHNN xem xét giảm lãi suất điều hành. Ngoài ra, với những chuyển động về mặt chính sách như đề cập ở trên, chúng tôi đang nhận thấy triển vọng tích cực hơn cho TTCK trong giai đoạn cuối năm. Và với nhận định này, chúng tôi cho rằng NĐT trung – dài hạn vẫn có thể tiếp tục giải ngân ở vùng điểm hiện tại. Tuy nhiên, yếu tố cơ bản cần được đặt lên hàng đầu khi NĐT xem xét lựa chọn đối tượng giải ngân.

THỐNG KÊ GIAO DỊCH

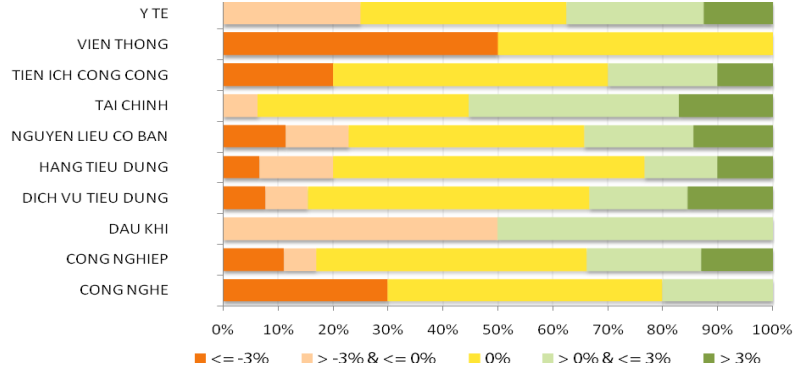
HSX

Cổ phiếu tăng/giảm giá theo ngành



HNX

Cổ phiếu tăng/giảm giá theo ngành



05 CP tăng / giảm giá mạnh nhất

Mã	Giá	(+) %	±% (T-10)	Mã	Giá	(-) %	±%(T-10)
KAC	12,6	5,00%	-10,00%	MPC	27,3	-4,88%	-10,49%
NTL	21,0	5,00%	4,48%	SPM	33,3	-4,86%	-4,58%
DHG	74,5	4,93%	17,32%	PDR	11,8	-4,84%	-9,23%
BTT	21,9	4,78%	-7,20%	HAX	4,0	-4,76%	-9,09%
BRC	13,3	4,72%	16,67%	IFS	12,2	-4,69%	24,49%

05 CP tăng / giảm giá mạnh nhất

Mã	Giá	(+) %	±% (T-10)	Mã	Giá	(-) %	±%(T-10)
DLR	10,8	6,93%	4,85%	CAN	28,4	-6,89%	-3,73%
CTX	9,3	6,90%	-3,13%	BVG	2,8	-6,67%	-15,15%
KTT	3,1	6,90%	14,81%	CX8	4,2	-6,67%	-6,67%
SDU	6,2	6,90%	0,00%	TTC	4,2	-6,67%	-6,67%
TV2	12,4	6,90%	9,73%	BHT	7,1	-6,58%	-10,13%

05 CP có KLGD / GTGD lớn nhất

Mã	KLGD (ngàn CP)	Tỷ trọng (%)	Mã	GTGD (tỷ đồng)	Tỷ trọng (%)
MBB	2.444	7,56	SSI	36,42	6,84
SAM	1.762	5,45	MBB	36,08	6,77
SSI	1.705	5,27	DPM	23,07	4,33
ITA	1.394	4,31	EIB	22,87	4,29
EIB	1.109	3,43	CSM	18,50	3,47

05 CP có KLGD / GTGD lớn nhất

Mã	KLGD (ngàn CP)	Tỷ trọng (%)	Mã	GTGD (tỷ đồng)	Tỷ trọng (%)
VND	3.133	11,02	VND	36,11	14,35
KLS	2.702	9,51	KLS	28,24	11,22
SHB	2.254	7,93	SVN	21,23	8,44
SHS	1.809	6,36	SHB	17,69	7,03
SCR	1.757	6,18	BVS	17,48	6,95

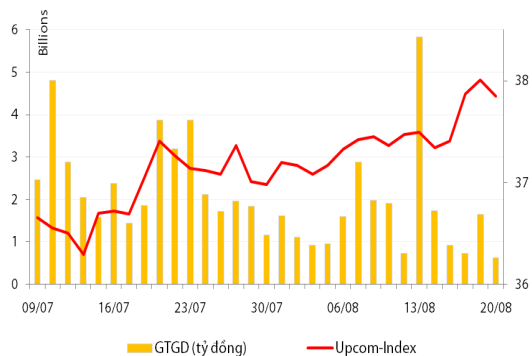
05 CP có GTGD ròng nhiều nhất của NĐTNN (tỷ đồng)

Mã	GT mua	GT bán	Mua ròng	Mã	GT mua	GT bán	Bán ròng
VIC	13,74	2,39	11,35	ITA	0,07	0,85	(0,77)
DPM	8,70	0,23	8,47	HPG	0,00	0,67	(0,67)
MBB	8,26	0,07	8,18	VCB	0,00	0,45	(0,45)
CTG	6,60	0,00	6,60	DIG	0,00	0,33	(0,33)
GAS	9,25	4,23	5,02	KBC	0,00	0,31	(0,31)

05 CP có GTGD ròng nhiều nhất của NĐTNN (tỷ đồng)

Mã	GT mua	GT bán	Mua ròng	Mã	GT mua	GT bán	Bán ròng
DBC	0,77	-	0,77	PGS	0,00	0,26	(0,26)
VNR	0,41	-	0,41	VIG	-	0,08	(0,08)
PVG	0,36	-	0,36	THB	-	0,06	(0,06)
WCS	0,18	-	0,18	APS	-	0,03	(0,03)
PVS	0,16	0,00	0,16	DXP	-	0,03	(0,03)

UpCom



Đóng cửa phiên giao dịch đầu tuần, Upcom Index đảo chiều giảm 0,16 điểm (-0,42%) xuống còn 37,85 điểm. Thanh khoản giảm mạnh so với cuối tuần trước và chỉ có 114.600 đv được khớp lệnh, tương ứng với giá trị là 628 triệu đồng.

Hôm nay, NĐT nước ngoài có một giao dịch mua vào 6.300 đv cổ phiếu WSB và bán ra 1.800 đv cổ phiếu VSP.

VSP là cổ phiếu dẫn đầu về thanh khoản trên sàn Upcom với 39.800 đv được khớp lệnh, tiếp đến là SHP với 20.600 đv được khớp lệnh và ABI với 6.600 đv được khớp lệnh.

Cổ phiếu tăng điểm mạnh nhất trong phiên là WSB (+9,84%) lên 20.100 đồng/cp và cổ phiếu giảm giá mạnh nhất trong phiên là FBA (-10%) còn 18.000 đồng/cp.

Toàn sàn có 11 mã tăng giá, 15 mã giảm giá và 100 mã đứng giá và không có giao dịch.

Thị trường OTC

STT	Tên công ty	Viết tắt	Ngày 20/08/2012	
			Giá thấp nhất	Giá cao nhất
TÀI CHÍNH - NGÂN HÀNG				
1	Ngân hàng TMCP Kỹ Thương VN	TECHCOMBANK	12.000	14.000
2	Ngân hàng TMCP Đông Á	EAB	9.500	10.500
3	Ngân hàng TMCP Phương Nam	SOUTHERNBANK	9.500	10.500
4	NH TMCP Ngoại Quốc Doanh VN	VPB	7.500	7.500
5	Ngân hàng TMCP Quốc Tế	VIB	10.000	11.000
DƯỢC PHẨM - Y TẾ				
1	CTCP Bệnh Viện Tim Tâm Đức	TDH	21.000	23.000
2	Công ty Cổ phần Pymepharco	PYMEPHARCO	65.000	68.000
CÔNG NGHIỆP				
1	CTCP Dây và Cáp Điện Việt Nam	CADIVI	16.000	17.000
2	CTCP Đại lý Hàng Hải Việt Nam	VOSA	11.000	11.000
NGUYÊN LIỆU CƠ BẢN				
1	CTCP Bảo Vệ Thực Vật An Giang	AGPPS	53.000	57.000
HÀNG TIÊU DÙNG				
1	CTCP Công Nghiệp TM Masan	MASAN	70.000	90.000
2	Tổng CTCP May Việt Tiến	VTEC	17.000	18.000
3	Tổng công ty Bia rượu nước giải khát Sài Gòn	SABECO	46.000	50.000
KHÁC				
1	CTCP Bất Động Sản EXIM	EXIMLAND	14.000	15.000
2	CTCP Bảo Hiểm Nhà Rông	BLIC	12.500	13.500

LỊCH SỰ KIỆN

Mã CK	Ngày GD không hưởng quyền	Ngày chốt danh sách	Sự kiện	Tỉ lệ	Đợt - Năm	Ngày thực hiện	TG ĐK thực hiện quyền	TG chuyển nhượng	Giá (đ/cp)
KDC	29/08/2012	31/08/2012	CP thưởng	20%					
UNI	28/08/2012	30/08/2012	Cổ tức bằng tiền	10%	1-2012	30/10/2012			
HAD	20/08/2012	22/08/2012	ĐHĐCĐ bất thường năm 2012						

Nguồn: HSX, HNX, cafef, Vietstock

LIÊN HỆ GIAO DỊCH

Thông tin chi tiết về giá, tình hình giao dịch và nhận định về cổ phiếu, xin vui lòng liên hệ với **Phòng Môi Giới** – CTCP CK Rồng Việt:

Địa chỉ: Lầu 2, 141 Nguyễn Du, Quận 1, TP.HCM

Điện thoại: 08.39302156/ 08.62992006

Liên hệ: A. Tuấn (ext. 237), A.Hùng (ext.212), A. Đàm (ext. 225), A. Thành (ext. 227), A. Thụy (ext: 231), C. Hương (ext. 203)

Fax: (84 8) 6291 7986



Bản tin này được chuẩn bị cho mục đích duy nhất là cung cấp thông tin và không nhằm đưa ra bất kỳ đề nghị hay hướng dẫn mua bán chứng khoán cụ thể nào. Các quan điểm và khuyến cáo được trình bày trong bản tin này không tính đến sự khác biệt về mục tiêu, nhu cầu, chiến lược và hoàn cảnh cụ thể của từng nhà đầu tư. Ngoài ra, nhà đầu tư cũng ý thức có thể có các xung đột lợi ích ảnh hưởng đến tính khách quan của bản tin này. Nhà đầu tư nên xem bản tin này như một nguồn tham khảo khi đưa ra quyết định đầu tư và phải chịu toàn bộ trách nhiệm đối với quyết định đầu tư của chính mình. RONGVIET SECURITIES tuyệt đối không chịu trách nhiệm đối với toàn bộ hay bất kỳ thiệt hại nào, hay sự kiện bị coi là thiệt hại, đối với việc sử dụng toàn bộ hoặc từng phần thông tin hay ý kiến nào của bản tin này.

Thông tin sử dụng trong bản tin này được RONGVIET SECURITIES thu thập từ những nguồn mà chúng tôi cho là đáng tin cậy. Tuy nhiên, chúng tôi không đảm bảo rằng những thông tin này là hoàn chỉnh hoặc chính xác. Các quan điểm và ước tính của chúng tôi có giá trị đến ngày phát hành bản tin và có thể thay đổi mà không cần báo trước.