



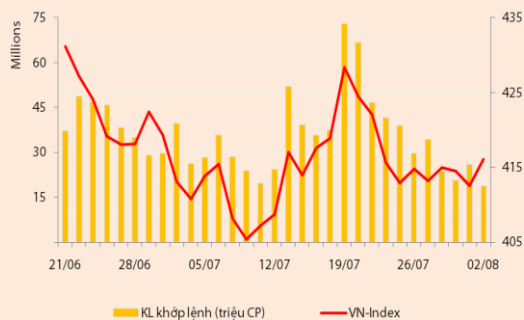
## **BẢN TIN CHỨNG KHOÁN**

Ngày: 02/08/2012

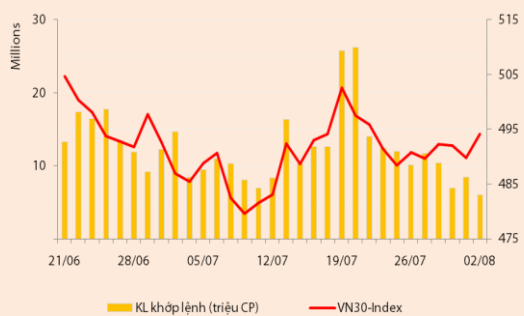
1. Diễn biến giao dịch và thống kê thị trường
2. Thị trường OTC, UPCOM
3. Tin kinh tế tài chính trong nước
4. Lịch sự kiện

**DIỄN BIẾN GIAO DỊCH**

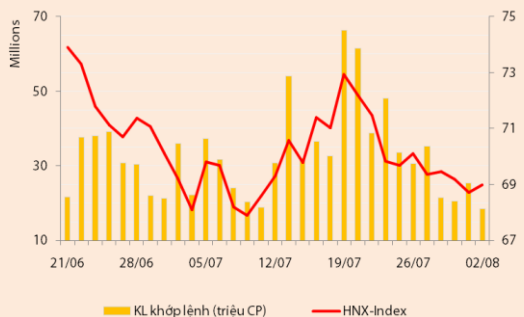
Chỉ số	VN-Index	VN30-Index	HN-Index
<b>2/08/2012</b>	416,10	494,12	68,98
<b>Thay đổi (%)</b>	0,86%	0,89%	0,41%



Thanh khoản	HSX	VN30	HNX
<b>KL khớp lệnh (CP)</b>	18.712.110	6.014.580	18.422.600
<b>Tổng KLGD (CP)</b>	21.895.724	6.877.980	26.107.268
<b>GT khớp lệnh (tỷ đồng)</b>	280,22	131,70	153,93
<b>Tổng GTGD</b>	330,81	153,62	431,24



Giao dịch nước ngoài	HSX	VN30	HNX
<b>Giá trị mua (tỷ đồng)</b>	38,78	21,50	10,37
<b>Giá trị bán (tỷ đồng)</b>	15,34	13,96	2,76
<b>Giao dịch ròng</b>	23,45	7,54	7,61



**Quan sát thị trường**

Đóng cửa phiên giao dịch hôm nay, các chỉ số đảo chiều tăng điểm trở lại: VNIndex tăng 0,86% lên 416,1 điểm; VN30 tăng 0,89% lên 494,12 điểm và HNIIndex tăng 0,41% lên 68,9 điểm.

Thanh khoản chuyển biến khá tiêu cực trong phiên với khối lượng khớp lệnh sụt giảm mạnh trên cả hai sàn với mức giảm 27,8% trên sàn HSX và giảm 27,1% trên sàn HNX. Giá trị khớp lệnh trên sàn HSX chỉ đạt 280,2 tỷ đồng (-25,5%) và trên sàn HNX đạt 153,9 tỷ đồng (-31,1%).

Lực cầu cải thiện vào cuối phiên hôm qua đã giúp VNIndex tiếp tục mở cửa tăng điểm, tuy nhiên, tâm lý giao dịch thận trọng khiến diễn biến của chỉ số không có nhiều biến động trong toàn bộ thời gian giao dịch. Điểm số của VNIndex phần lớn có được nhờ sự đóng góp của các mã trụ cột, điển hình nhất là VNM bất ngờ tăng trần ngay đầu phiên với lượng dư mua ở mức giá trần rất lớn, tin hỗ trợ liên quan là do công ty này dự kiến sẽ lấy ý kiến cổ đông để chia cổ phiếu thưởng với tỷ lệ 1:2 vào cuối năm nay. Ngoài ra, các trụ cột còn lại như VIC, MSN, BVH cũng đều đóng cửa trong sắc xanh, riêng chỉ có VCB lùi về mức tham chiếu vào cuối giờ giao dịch.

Nhóm cổ phiếu vốn hóa lớn chủ yếu giằng co ở vùng giá trên tham chiếu trong phiên hôm nay và đa số đều đóng cửa ở mức giá không đổi so với phiên hôm qua, một vài cổ phiếu tăng điểm mạnh đáng chú ý là PVD và PNJ. Mặc dù số mã tăng điểm vẫn chiếm ưu thế song độ rộng thị trường lại dịch chuyển theo chiều tiêu cực theo thời gian với số mã chuyển sang sắc đỏ ngày càng tăng thêm. Cổ phiếu DLG khá nổi bật trong phiên hôm nay với mức tăng kịch trần và lượng dư mua chỉ đứng sau cổ phiếu VNM. Ngược lại, cổ phiếu PTC tiếp tục chịu áp lực bán rất mạnh, xu hướng giảm điểm của mã này đã kéo dài liên tiếp 9 phiên giao dịch kể từ ngày 20/07 đến nay.

Thiếu các trụ cột đủ mạnh như trên sàn HSX, mức tăng điểm của chỉ số HNIIndex khá khiêm tốn với sự dẫn dắt chủ yếu đến từ VCG, trong khi nhiều mã đầu cơ còn lại đều đóng cửa tại giá tham chiếu. Ngoài ra, hai cổ phiếu SHS và SHB cùng đạt được mức tăng điểm nhẹ, trong khi đó, cổ phiếu KHB là điểm sáng trên sàn Hà Nội khi đạt được phiên tăng trần thứ 5 liên tiếp trong khi lực cầu vẫn còn rất mạnh. Phần lớn cổ phiếu trên sàn HNX đều đứng giá trong phiên hôm nay, độ rộng thị trường nghiêng về hướng tích cực với 126 mã tăng và 66 mã giảm giá.

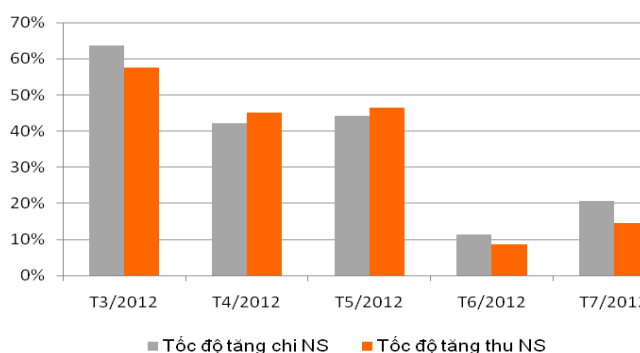
NĐT nước ngoài có cải thiện về giao dịch trong phiên hôm nay, cụ thể khối này mua ròng 23,45 tỷ đồng trên sàn HSX và 7,61 tỷ đồng trên sàn HNX. Trong đó giao dịch mua ròng chủ yếu tập trung tại hai cổ phiếu là GAS (~11,7 tỷ đồng) và VIC (~8 tỷ đồng).

**Nhận định thị trường**

Theo báo cáo của Tổng cục Thống kê, tính đến ngày 15/07, thu ngân sách đạt 360,1 nghìn tỷ đồng, bằng 49% dự toán năm, và chi ngân sách đạt 454,4 nghìn tỷ đồng, bằng 50,3% dự toán năm. Như vậy, bội chi ngân sách trong 7 tháng đầu năm đã lên đến 94,1 nghìn tỷ đồng, bằng 67% so với dự toán được Quốc hội phê duyệt vào đầu năm. Diễn biến tình hình thu chi ngân sách cho thấy, tốc độ thu ngân sách sụt giảm rất mạnh trong hai tháng gần đây, trong khi đó, tốc độ tăng chi ngân sách đã tăng trở lại vào cuối tháng 6 và đầu tháng 7, nguyên nhân là do Chính phủ đang tích cực đẩy mạnh chi tiêu công trong những tháng cuối năm nhằm kích cầu tiêu dùng cho nền kinh tế. Con số thống kê cho thấy, từ 15/06 đến 15/07, chi đầu tư xây dựng cơ bản đã tăng thêm 15,5 nghìn tỷ đồng (+22%) trong khi chi trước đó chỉ có 5 nghìn tỷ

đồng tăng thêm trong thời gian từ 15/05 đến 15/06. Ngược lại, tình hình thu ngân sách lại có dấu hiệu kém khả quan, nguồn thu từ nội địa tăng khá thấp do tác động của các biện pháp điều chỉnh giảm và hoãn thuế, và nguồn thu từ xuất khẩu chỉ tăng trưởng 9%, động lực tăng thu ngân sách lớn nhất lại đến từ nguồn thu từ dầu thô với mức tăng 19%. Nguồn thu ngân sách giảm 2,8% so với cùng kỳ năm 2011, trong khi chi ngân sách tiếp tục tăng 15% sẽ gây rủi ro tiềm ẩn cho chính sách ổn định vĩ mô và nợ công của Chính phủ trong thời gian tới. Mới đây, trong báo cáo nghiên cứu nợ công do Ủy ban kinh tế phối hợp với Chương trình phát triển Liên Hợp Quốc (UNDP) thực hiện cũng đã cảnh báo nợ công Việt Nam theo số liệu ước tính đến hết năm 2011 vào khoảng 58,7% GDP, gần sát với ngưỡng an toàn được khuyến cáo bởi Ngân hàng Thế Giới (WB) và Quỹ Tiền tệ Thế giới (IMF) là 60%GDP.

#### Diễn biến thu-chi ngân sách từ đầu năm đến nay



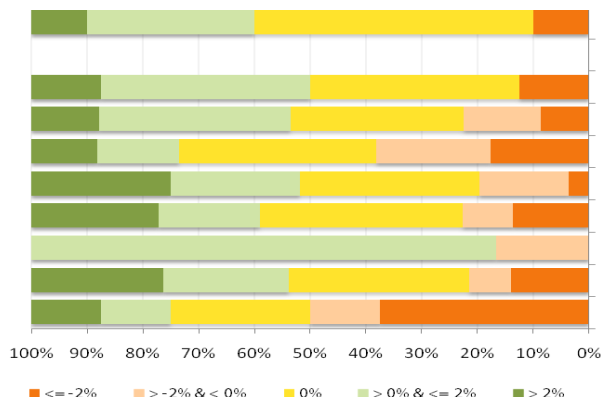
Nguồn: VietDragon Securities tổng hợp

Thị trường hôm nay có sự phục hồi khá tốt về điểm số giúp VNIndex vượt qua ngưỡng 415 điểm và HNIIndex tiến sát ngưỡng 69 điểm. Tuy nhiên phải kể đến đóng góp đến từ các mã trụ cột, trong khi đó, diễn biến tại các nhóm cổ phiếu khác mặc dù có chuyển biến tăng giá nhẹ song lại thiếu vững chắc do mức thanh khoản quá thấp. Có thể thấy, tâm lý giao dịch cực kỳ thận trọng của bên mua đã đẩy thanh khoản xuống mức thấp kỷ lục kể từ cuối tháng 1 đến nay. Với diễn biến khá cân bằng hiện tại, chúng tôi nghiêng về xu hướng dòng tiền sẽ chỉ mạnh hơn khi thị trường sụt giảm mạnh hơn về vùng 405-410 điểm, trong khi đó, nhiều số liệu kinh tế vĩ mô được công bố vào cuối tháng 7 vẫn chưa đem lại điểm tựa tích cực nào mới giúp kỳ vọng của nhà đầu tư được cải thiện hơn.

**THỐNG KÊ GIAO DỊCH**

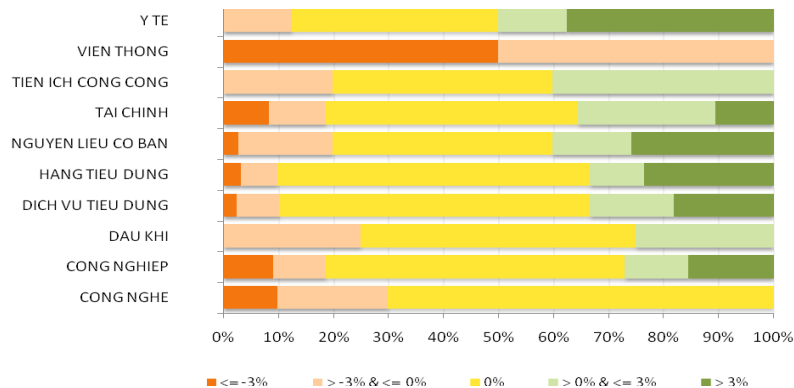
**HSX**

**Cổ phiếu tăng/giảm giá theo ngành**



**HNX**

**Cổ phiếu tăng/giảm giá theo ngành**



**05 CP tăng / giảm giá mạnh nhất**

Mã	Giá	(+) %	±% (T-10)	Mã	Giá	(-) %	±%(T-10)
<b>HHS</b>	38,1	4,96%	13,73%	<b>MCP</b>	13,7	-4,86%	-4,86%
<b>CSG</b>	10,6	4,95%	1,92%	<b>ELC</b>	21,8	-4,80%	-3,11%
<b>LGC</b>	23,6	4,89%	42,17%	<b>TDW</b>	20,0	-4,76%	2,56%
<b>DMC</b>	25,8	4,88%	-6,18%	<b>TIE</b>	10,0	-4,76%	-9,91%
<b>HAX</b>	4,3	4,88%	-21,82%	<b>TYA</b>	4,0	-4,76%	-11,11%

**05 CP tăng / giảm giá mạnh nhất**

Mã	Giá	(+) %	±% (T-10)	Mã	Giá	(-) %	±%(T-10)
<b>CAP</b>	26,0	7,00%	23,22%	<b>DL1</b>	9,3	-7,00%	-21,85%
<b>DHL</b>	9,2	6,98%	-11,54%	<b>HPR</b>	9,7	-6,73%	-6,73%
<b>MKV</b>	9,2	6,98%	-2,13%	<b>NHC</b>	22,4	-6,67%	-1,75%
<b>SDS</b>	4,6	6,98%	39,39%	<b>ALT</b>	9,9	-6,60%	0,00%
<b>FDT</b>	16,9	6,96%	21,58%	<b>INN</b>	11,7	-6,40%	5,41%

**05 CP có KLGD / GTGD lớn nhất**

Mã	KLGD (ngàn CP)	Tỷ trọng (%)	Mã	GTGD (tỷ đồng)	Tỷ trọng (%)
<b>ITA</b>	1.256	6,71	<b>ITA</b>	1,26	6,71
<b>OGC</b>	1.147	6,12	<b>OGC</b>	1,15	6,12
<b>SBS</b>	936	5	<b>SBS</b>	0,94	5,00
<b>SAM</b>	785	4,19	<b>SAM</b>	0,79	4,19
<b>KTB</b>	696	3,72	<b>KTB</b>	0,70	3,72

**05 CP có KLGD / GTGD lớn nhất**

Mã	KLGD (ngàn CP)	Tỷ trọng (%)	Mã	GTGD (tỷ đồng)	Tỷ trọng (%)
<b>SQC</b>	3.700	20,08	<b>SQC</b>	222,01	144,22
<b>VND</b>	2.929	15,90	<b>VND</b>	30,97	20,12
<b>SCR</b>	1.652	8,97	<b>GBS</b>	16,45	10,68
<b>PVX</b>	1.552	8,42	<b>SCR</b>	16,13	10,48
<b>KLS</b>	1.370	7,43	<b>KLS</b>	13,47	8,75

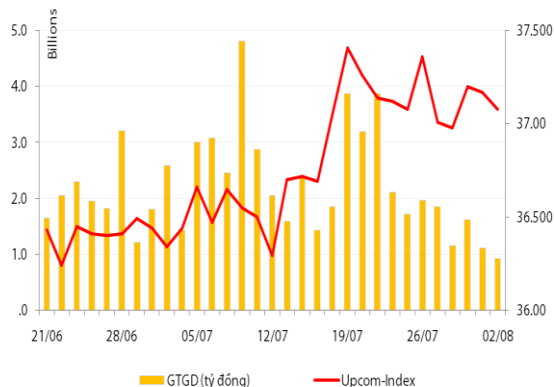
**05 CP có GTGD ròng nhiều nhất của NĐTNN (tỷ đồng)**

Mã	GT mua	GT bán	Mua ròng	Mã	GT mua	GT bán	Bán ròng
<b>GAS</b>	11,67	0,00	11,67	<b>SSI</b>	0,05	0,69	(0,64)
<b>VIC</b>	13,49	5,49	8,00	<b>CSG</b>	0,00	0,52	(0,52)
<b>HBC</b>	1,14	0,00	1,14	<b>VSH</b>	2,94	3,46	(0,51)
<b>DPM</b>	0,96	0,09	0,87	<b>HAG</b>	0,07	0,51	(0,44)
<b>POM</b>	0,67	0,06	0,60	<b>PNJ</b>	0,00	0,41	(0,41)

**05 CP có GTGD ròng nhiều nhất của NĐTNN (tỷ đồng)**

Mã	GT mua	GT bán	Mua ròng	Mã	GT mua	GT bán	Bán ròng
<b>VND</b>	7,69	-	7,69	<b>PVS</b>	0,45	1,05	(0,60)
<b>PVX</b>	0,26	-	0,26	<b>SDT</b>	-	0,37	(0,37)
<b>SED</b>	0,23	-	0,23	<b>PLC</b>	0,00	0,26	(0,26)
<b>CPC</b>	0,15	-	0,15	<b>S55</b>	-	0,15	(0,15)
<b>VNT</b>	0,13	-	0,13	<b>STC</b>	0,00	0,14	(0,14)

**UpCom**



Trái với sự tích cực của hai chỉ số chính trên sàn niêm yết, UpcomIndex tiếp tục giảm điểm trong phiên giao dịch ngày 02/08. Chốt phiên, chỉ số này giảm 0,24% xuống còn 37,08 điểm. Thanh khoản sàn Upcom cũng đồng thời giảm nhẹ còn 199.500 cổ phiếu được khớp lệnh thành công, tương ứng giá trị 0,9 tỷ đồng.

NĐT nước ngoài có một giao dịch bán ròng 1.000 cổ phiếu WSB phiên hôm nay.

VSP là mã có khối lượng khớp lệnh cao nhất trên sàn Upcom với 116.400 đv được khớp lệnh, tiếp đến là TNB với 15.000 đv được khớp lệnh và PSB với 13.100 đv được khớp lệnh.

Cổ phiếu tăng điểm mạnh nhất trong phiên là LCC (+10%) lên 2.200 đồng/cp và cổ phiếu giảm giá mạnh nhất trong phiên là TGP (-8,82%) còn 3.100 đồng/cp.

Toàn sàn có 11 mã tăng giá, 15 mã giảm giá và 100 mã đứng giá và không có giao dịch.

**Thị trường OTC**

STT	Tên công ty	Viết tắt	Ngày 15/06/2012	
			Giá thấp nhất	Giá cao nhất
<b>TÀI CHÍNH - NGÂN HÀNG</b>				
1	Ngân hàng TMCP Kỹ Thương VN	TECHCOMBANK	16.000	16.000
2	Ngân hàng TMCP Đông Á	EAB	9.500	10.500
3	Ngân hàng TMCP Phương Nam	SOUTHERNBANK	9.500	10.500
4	NH TMCP Ngoại Quốc Doanh VN	VPB	7.500	7.500
5	Ngân hàng TMCP Quốc Tế	VIB	10.000	11.000
<b>DƯỢC PHẨM - Y TẾ</b>				
1	CTCP Bệnh Viện Tim Tâm Đức	TDH	21.000	23.000
2	Công ty Cổ phần Pymepharco	PYMEPHARCO	65.000	68.000
<b>CÔNG NGHIỆP</b>				
1	CTCP Dây và Cáp Điện Việt Nam	CADIVI	16.000	17.000
2	CTCP Đại Lý Hàng Hải Việt Nam	VOSA	11.000	11.000
<b>NGUYÊN LIỆU CƠ BẢN</b>				
1	CTCP Bảo Vệ Thực Vật An Giang	AGPPS	53.000	57.000
<b>HÀNG TIÊU DÙNG</b>				
1	CTCP Công Nghiệp TM Masan	MASAN	100.000	120.000
2	Tổng CTCP May Việt Tiến	VTEC	17.000	18.000
3	Tổng công ty Bia rượu nước giải khát Sài Gòn	SABECO	38.000	42.000
<b>KHÁC</b>				
1	CTCP Bất Động Sản EXIM	EXIMLAND	14.000	15.000
2	CTCP Bảo Hiểm Nhà Rong	BLIC	12.500	13.500

## LỊCH SỰ KIỆN

Mã CK	Ngày GD không hưởng quyền	Ngày chốt danh sách	Sự kiện	Tỉ lệ	Đợt - Năm	Ngày thực hiện	TG ĐK thực hiện quyền	TG chuyển nhượng	Giá (đ/cp)
KSS	08/08/2012	10/08/2012	Đại hội đồng cổ đông năm 2012						
HHS	08/08/2012	10/08/2012	Cổ tức bằng CP	2:01					
CSC	06/08/2012	08/08/2012	Đại hội cổ đông bất thường năm 2012						
PGD	06/08/2012	08/08/2012	Cổ tức bằng tiền	15%	2-2011	22/08/2012			
VHL	03/08/2012	07/08/2012	Cổ tức bằng tiền	4%	2-2011	30/08/2012			
CCI	02/08/2012	06/08/2012	Cổ tức bằng tiền	8%	1-2012	15/08/2012			
SPM	01/08/2012	03/08/2012	Lấy ý kiến cổ đông bằng văn bản						
ABT	01/08/2012	03/08/2012	Cổ tức bằng tiền	30%	2-2012	20/08/2012			
DBT	31/07/2012	02/08/2012	Cổ tức bằng tiền	10%	1-2012	21/08/2012			
HTL	31/07/2012	02/08/2012	Cổ tức bằng tiền	3%	2-2011				
SMC	31/07/2012	02/08/2012	Cổ tức bằng tiền	8%	1-2012	16/08/2012			

Nguồn: HSX, HNX, cafef, Vietstock

## LIÊN HỆ GIAO DỊCH

Thông tin chi tiết về giá, tình hình giao dịch và nhận định về cổ phiếu, xin vui lòng liên hệ với **Phòng Môi Giới** – CTCP CK Rồng Việt:

**Địa chỉ:** Lầu 2, 141 Nguyễn Du, Quận 1, TP.HCM

**Điện thoại:** 08.39302156/ 08.62992006

**Liên hệ:** A. Tuấn (ext. 237), A.Hùng (ext.212), A. Đàm (ext. 225), A. Thành (ext. 227), A. Thụy (ext: 231), C. Hương (ext. 203)

**Fax:** (84 8) 6291 7986



Bản tin này được chuẩn bị cho mục đích duy nhất là cung cấp thông tin và không nhằm đưa ra bất kỳ đề nghị hay hướng dẫn mua bán chứng khoán cụ thể nào. Các quan điểm và khuyến cáo được trình bày trong bản tin này không tính đến sự khác biệt về mục tiêu, nhu cầu, chiến lược và hoàn cảnh cụ thể của từng nhà đầu tư. Ngoài ra, nhà đầu tư cũng ý thức có thể có các xung đột lợi ích ảnh hưởng đến tính khách quan của bản tin này. Nhà đầu tư nên xem bản tin này như một nguồn tham khảo khi đưa ra quyết định đầu tư và phải chịu toàn bộ trách nhiệm đối với quyết định đầu tư của chính mình. RONGVIET SECURITIES tuyệt đối không chịu trách nhiệm đối với toàn bộ hay bất kỳ thiệt hại nào, hay sự kiện bị coi là thiệt hại, đối với việc sử dụng toàn bộ hoặc từng phần thông tin hay ý kiến nào của bản tin này.

Thông tin sử dụng trong bản tin này được RONGVIET SECURITIES thu thập từ những nguồn mà chúng tôi cho là đáng tin cậy. Tuy nhiên, chúng tôi không đảm bảo rằng những thông tin này là hoàn chỉnh hoặc chính xác. Các quan điểm và ước tính của chúng tôi có giá trị đến ngày phát hành bản tin và có thể thay đổi mà không cần báo trước.