



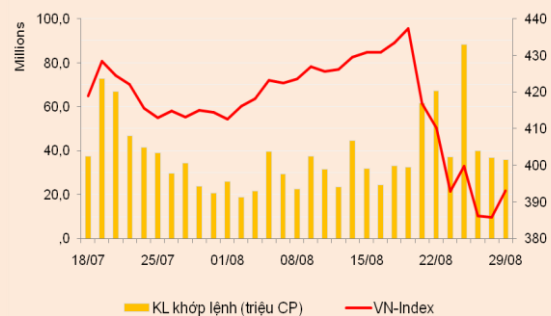
BẢN TIN CHỨNG KHOÁN

Ngày: 29/08/2012

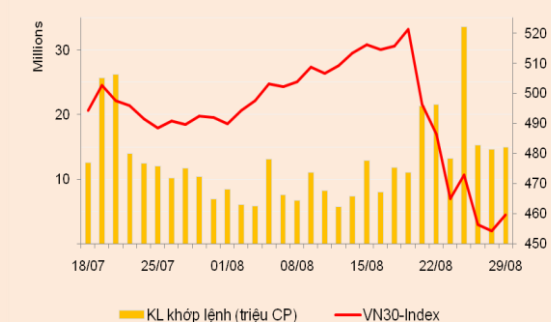
1. Diễn biến giao dịch và thống kê thị trường
2. Thị trường OTC, UPCOM
3. Tin kinh tế tài chính trong nước
4. Lịch sự kiện

DIỄN BIẾN GIAO DỊCH

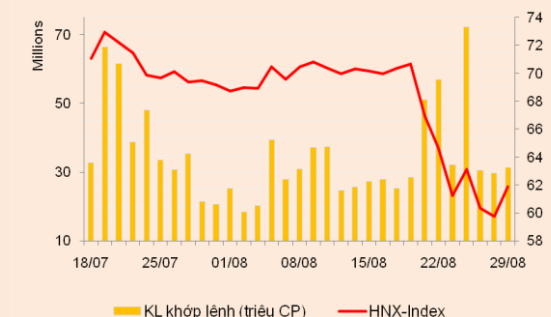
| Chỉ số | VN-Index | VN30-Index | HN-Index |
|---------------------|----------|------------|----------|
| 29/08/2012 | 393,06 | 459,64 | 61,88 |
| Thay đổi (%) | 1,89% | 1,22% | 3,60% |



| Thanh khoản | HSX | VN30 | HNX |
|-------------------------------|------------|------------|------------|
| KL khớp lệnh (CP) | 35.739.900 | 14.921.090 | 31.270.700 |
| Tổng KLGD (CP) | 41.596.763 | 14.941.090 | 33.153.676 |
| GT khớp lệnh (tỷ đồng) | 549,99 | 288,52 | 260,30 |
| Tổng GTGD | 582,34 | 289,32 | 298,50 |



| Giao dịch nước ngoài | HSX | VN30 | HNX |
|------------------------------|-------|---------|-------|
| Giá trị mua (tỷ đồng) | 76,04 | 30,86 | 13,37 |
| Giá trị bán (tỷ đồng) | 70,22 | 58,97 | 6,17 |
| Giao dịch ròng | 5,81 | (28,12) | 7,20 |



Quan sát thị trường

Thị trường đảo chiều tăng điểm trở lại trong phiên hôm nay 29/08: VNIndex tăng 1,89% lên 393,06 điểm, VN30 tăng 1,22% lên 459,64 điểm và HNIndex tăng 3,6% lên 61,88 điểm.

Thanh khoản cải thiện nhẹ so với phiên hôm qua. Sàn HSX có 35,7 triệu đv được khớp lệnh, tương đương giá trị là 549,99 tỷ đồng (+13,6%), sàn HNX có 31,2 triệu đv được khớp lệnh, tương đương giá trị là 260,3 tỷ đồng (+10,2%). Trong phiên có một giao dịch thỏa thuận lớn tại cổ phiếu SBS với hơn 4,2 triệu đv được chuyển nhượng.

Sau hai phiên giảm điểm đầu tuần, VNIndex đã đảo chiều tăng điểm trở lại đầu phiên hôm nay, lực cầu giá cao được duy trì khá đều đặn đồng thời độ rộng thị trường cũng cho thấy sự tích cực rõ nét với 206 mã tăng và chỉ có 36 mã giảm điểm. Dẫn đầu về mức tăng điểm trong nhóm trụ cột là GAS khi mã này đóng cửa tăng trần, các mã trụ cột còn lại cũng đều đóng cửa trong sắc xanh, trừ MSN là trụ lại ở giá tham chiếu. Nhóm cổ phiếu vốn hóa lớn nhận được lực cầu mạnh ở các mức giá cao trong phiên, đặc biệt có rất nhiều mã tăng hết biên độ lúc chốt phiên như SSI, OGC, HSG, HPG, DPM, GDM, v.v... Rổ cổ phiếu VN30 hầu hết đều tăng giá tốt mặc dù đà tăng của nhóm bị kiềm hãm bởi ảnh hưởng giảm điểm đến từ EIB, STB và KDC.

Nhìn chung, cổ phiếu các nhóm ngành đều phục hồi ấn tượng về giá trong phiên hôm nay, đặc biệt là cổ phiếu của hai nhóm cao su sẫm lớp và khai khoáng. Ngoài ra, các cổ phiếu có thị giá thấp mang tính đầu cơ cũng thu hút sự quan tâm của dòng tiền với lượng dư mua giá trần vẫn còn khá lớn vào lúc kết thúc phiên giao dịch, điển hình là ở các mã UDC, TDC, KTB, HQC, TNT, NVT, PVT, VNE...

Lực hồi cuối phiên qua đã giúp chỉ số HNIndex bật lại và tăng điểm trong phiên hôm nay. Các cổ phiếu dẫn dắt đều đóng cửa trong sắc xanh và đà tăng mở rộng dần theo thời gian giao dịch. Cổ phiếu ACB cũng tăng điểm trở lại về mức 20.000 đ/cp, trong khi đó, nhóm cổ phiếu chứng khoán giao dịch sôi động với khá nhiều mã tăng hết biên độ trong phiên hôm nay.

Mức độ mua ròng của NĐT nước ngoài khá thấp trong phiên hôm nay với giá trị mua ròng trên sàn HSX đạt 5,81 tỷ đồng và mua ròng 7,2 tỷ đồng trên sàn HNX. Các mã mua ròng nhiều nhất là GAS (~36,3 tỷ đồng) và DPM (~12,2 tỷ đồng), ngược lại, khối ngoại bán mạnh EIB (~18,8 tỷ đồng) và BVH (~7,7 tỷ đồng).

Nhận định thị trường

Hoạt động sản xuất phục hồi với tốc độ rất chậm. Theo báo cáo mới nhất về tình hình kinh tế - xã hội tháng 8 của Tổng cục Thống kê (GSO), chỉ số sản xuất công nghiệp (IIP) tháng 8/2012 tăng 4,1% so với tháng trước và tăng 4,4% so với cùng kỳ năm 2011 và chỉ số tiêu thụ của ngành công nghiệp bảy tháng đầu năm tăng 6,2% (từ mức 5,9% của tháng trước). Tổng mức tăng doanh số bán lẻ và dịch vụ tiêu dùng tháng 8 đồng thời cũng tăng thêm 0,7% so với tháng trước và tăng 12,4% so với cùng kỳ năm trước. Trong khi đó, chỉ số hàng tồn kho chưa có chuyển biến nào mới trong tháng 8 với mức tăng vẫn ở mức 20,8% so với cùng thời điểm năm 2011. Đặc biệt có nhiều ngành công nghiệp có chỉ số tồn kho tăng rất cao so với cùng thời điểm năm trước như ngành sản xuất phân bón và nitơ (+81,6%), sản xuất sản phẩm từ plastic (+69,2%) và sản xuất xi măng (+50,6%).

S&P đánh giá áp lực thanh khoản sau vụ bắt giữ ông Nguyễn Đức Kiên chỉ giới hạn ở ACB. Trong một tuyên bố vào ngày hôm nay (29/08), S&P nhận định áp lực thanh khoản sau vụ bắt giữ ông Nguyễn Đức Kiên chỉ giới hạn ở ACB và khó có khả năng xảy ra tình huống tương tự tại các ngân hàng trong hệ thống NHTM. Hãng xếp hạng tín nhiệm này cũng có những đánh giá tích cực về việc hỗ trợ thanh khoản kịp

thời của NHNN cho ACB nhằm giúp giảm thiểu nguy cơ lan rộng rủi ro. Đồng thời, S&P ghi nhận những chính sách của các nhà quản lý gần đây đang thể hiện ý chí muốn giải quyết những vấn đề dài hạn của hệ thống ngân hàng tại Việt Nam thông qua việc tăng cường giám sát và gia tăng sức mạnh cho toàn hệ thống cùng với việc tăng trưởng tín dụng giảm tốc và thiết lập lại sự ổn định cho giá cả và chất lượng tài sản.

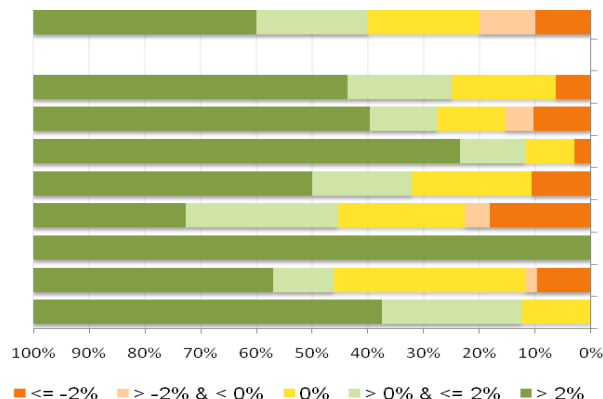
Thị trường đảo chiều phục hồi tích cực. Trong phiên giao dịch hôm nay, các chỉ số đã đảo chiều tăng điểm trở lại khi áp lực bán ra ở mức giá thấp đã không còn là nỗi lo quá lớn đối với bên mua. Bên cạnh đó, thông tin tăng giá xăng vào chiều ngày hôm qua mặc dù mang màu sắc tiêu cực đối với diễn biến lạm phát và ảnh hưởng đến chi phí sản xuất của doanh nghiệp, tuy nhiên, với mức điều chỉnh thấp hơn nhiều so với đề xuất của các doanh nghiệp đầu mối thì đây cũng là yếu tố ủng hộ thị trường tăng điểm trở lại trong phiên hôm nay.

Hiện tại, chúng tôi cho rằng áp lực bán ra vẫn còn là một ẩn số và áp lực này chỉ tạm thời chững lại do giá nhiều cổ phiếu bluechips đã về vùng quá bán. Tuy nhiên, với tâm lý giao dịch đã dần tốt lên đặc biệt là trong phiên hôm nay cùng với các thông tin liên quan đến vụ việc tuần trước đã tạm lắng, chúng tôi kỳ vọng các chỉ số sẽ tiếp tục phục hồi trong các phiên giao dịch còn lại của tháng Tám.

THỐNG KÊ GIAO DỊCH

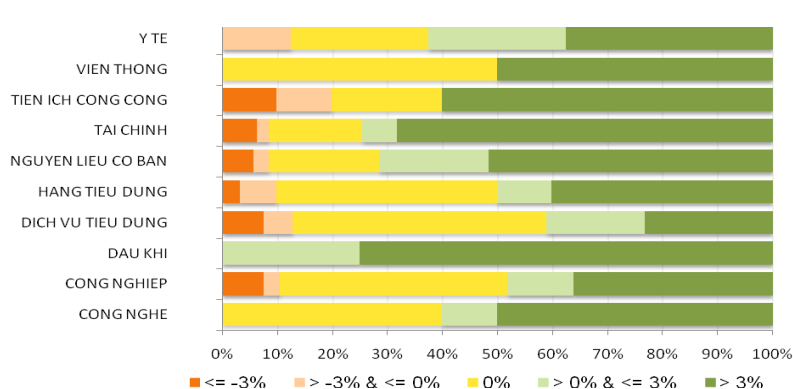
HSX

Cổ phiếu tăng/giảm giá theo ngành



HNX

Cổ phiếu tăng/giảm giá theo ngành



05 CP tăng / giảm giá mạnh nhất

| Mã | Giá | (+) % | ±% (T-10) | Mã | Giá | (-) % | ±%(T-10) |
|-----|------|-------|-----------|-----|------|--------|----------|
| DHG | 73,5 | 5,00% | 14,84% | PVF | 9,5 | -5,00% | -21,49% |
| BTT | 21,5 | 4,88% | -5,70% | HHS | 32,7 | -4,94% | 0,31% |
| PNJ | 30,2 | 4,86% | -27,05% | CLG | 5,8 | -4,92% | -30,95% |
| PTB | 13,0 | 4,84% | 2,36% | PTC | 5,8 | -4,92% | -23,68% |
| PGC | 10,9 | 4,81% | -6,03% | ITC | 7,8 | -4,88% | -21,21% |

05 CP tăng / giảm giá mạnh nhất

| Mã | Giá | (+) % | ±% (T-10) | Mã | Giá | (-) % | ±%(T-10) |
|-----|------|-------|-----------|-----|------|--------|----------|
| VC2 | 9,3 | 6,90% | -9,71% | D11 | 12,0 | -6,98% | -20,00% |
| FDT | 23,4 | 6,85% | 30,00% | VCM | 13,9 | -6,71% | -18,71% |
| VHL | 17,3 | 6,79% | 4,22% | NBP | 14,1 | -6,62% | -6,00% |
| SAP | 15,8 | 6,76% | 18,80% | VNF | 27,1 | -6,55% | -12,86% |
| TMC | 11,1 | 6,73% | 11,00% | GLT | 14,5 | -6,45% | -18,54% |

05 CP có KLGD / GTGD lớn nhất

| Mã | KLGD (ngàn CP) | Tỷ trọng (%) | Mã | GTGD (tỷ đồng) | Tỷ trọng (%) |
|-----|----------------|--------------|-----|----------------|--------------|
| OGC | 1.893 | 5,14 | EIB | 26,94 | 5,56 |
| EIB | 1.673 | 4,54 | HAG | 22,34 | 4,61 |
| ITA | 1.562 | 4,24 | BVH | 21,56 | 4,45 |
| PVF | 1.428 | 3,87 | SSI | 21,07 | 4,35 |
| VNE | 1.400 | 3,8 | DPM | 20,03 | 4,13 |

05 CP có KLGD / GTGD lớn nhất

| Mã | KLGD (ngàn CP) | Tỷ trọng (%) | Mã | GTGD (tỷ đồng) | Tỷ trọng (%) |
|-----|----------------|--------------|-----|----------------|--------------|
| VND | 4.780 | 16,11 | VND | 45,43 | 19,22 |
| PVX | 3.437 | 11,58 | SVN | 24,43 | 10,34 |
| SCR | 2.427 | 8,18 | PVX | 21,64 | 9,16 |
| KLS | 2.198 | 7,41 | KLS | 18,59 | 7,87 |
| SHB | 2.033 | 6,85 | SCR | 16,67 | 7,06 |

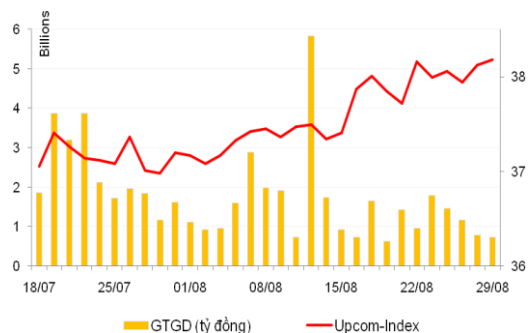
05 CP có GTGD ròng nhiều nhất của NĐTNN (tỷ đồng)

| Mã | GT mua | GT bán | Mua ròng | Mã | GT mua | GT bán | Bán ròng |
|-----|--------|--------|----------|-----|--------|--------|----------|
| DRC | 3,33 | 0,00 | 3,33 | MPC | 0,00 | 11,23 | (11,23) |
| KDC | 2,19 | 0,17 | 2,02 | STB | 3,43 | 9,11 | (5,69) |
| GAS | 2,44 | 1,28 | 1,17 | BVH | 2,21 | 7,77 | (5,56) |
| VIC | 5,24 | 4,12 | 1,12 | EIB | 0,03 | 4,31 | (4,28) |
| DPM | 3,67 | 2,92 | 0,75 | HAG | 1,10 | 4,13 | (3,03) |

05 CP có GTGD ròng nhiều nhất của NĐTNN (tỷ đồng)

| Mã | GT mua | GT bán | Mua ròng | Mã | GT mua | GT bán | Bán ròng |
|-----|--------|--------|----------|-----|--------|--------|----------|
| DBC | 3,79 | 0,26 | 3,53 | VCG | - | 1,11 | (1,11) |
| PVS | 3,75 | 0,56 | 3,19 | KLS | - | 0,21 | (0,21) |
| LAS | 1,39 | - | 1,39 | PVX | 0,25 | 0,43 | (0,18) |
| HDO | 0,81 | - | 0,81 | S99 | - | 0,15 | (0,15) |
| VC1 | 0,60 | - | 0,60 | PVG | - | 0,08 | (0,08) |

UpCom



Kết thúc phiên giao dịch ngày 29/08, Upcom Index tăng 0,16% lên 38,18 điểm. Thanh khoản giảm nhẹ còn 98.000 đv, tương ứng với giá trị là 0,72 tỷ đồng.

Hôm nay, NĐT nước ngoài không có giao dịch trên Upcom.

VSP là tiếp tục là cổ phiếu dẫn đầu về thanh khoản trên sàn Upcom với 39.400 đv được khớp lệnh, tiếp đến là DBM với 10.100 đv được khớp lệnh và FBA với 9.000 đv được khớp lệnh.

Cổ phiếu tăng điểm mạnh nhất trong phiên là FBA (+9,88%) lên 17.800 đồng/cp và cổ phiếu giảm giá mạnh nhất trong phiên là PTP (-9,43%) còn 4.800 đồng/cp.

Toàn sàn có 18 mã tăng giá, 8 mã giảm giá và 100 mã đứng giá và không có giao dịch.

Thị trường OTC

| STT | Tên công ty | Viết tắt | Ngày 20/08/2012 | |
|------------------------------|--|--------------|-----------------|--------------|
| | | | Giá thấp nhất | Giá cao nhất |
| TÀI CHÍNH - NGÂN HÀNG | | | | |
| 1 | Ngân hàng TMCP Kỹ Thương VN | TECHCOMBANK | 12.000 | 14.000 |
| 2 | Ngân hàng TMCP Đông Á | EAB | 9.500 | 10.500 |
| 3 | Ngân hàng TMCP Phương Nam | SOUTHERNBANK | 9.500 | 10.500 |
| 4 | NH TMCP Ngoại Quốc Doanh VN | VPB | 7.500 | 7.500 |
| 5 | Ngân hàng TMCP Quốc Tế | VIB | 10.000 | 11.000 |
| DƯỢC PHẨM - Y TẾ | | | | |
| 1 | CTCP Bệnh Viện Tim Tâm Đức | TDH | 21.000 | 23.000 |
| 2 | Công ty Cổ phần Pymepharco | PYMEPHARCO | 65.000 | 68.000 |
| CÔNG NGHIỆP | | | | |
| 1 | CTCP Dây và Cáp Điện Việt Nam | CADIVI | 16.000 | 17.000 |
| 2 | CTCP Đại lý Hàng Hải Việt Nam | VOSA | 11.000 | 11.000 |
| NGUYÊN LIỆU CƠ BẢN | | | | |
| 1 | CTCP Bảo Vệ Thực Vật An Giang | AGPPS | 53.000 | 57.000 |
| HÀNG TIÊU DÙNG | | | | |
| 1 | CTCP Công Nghiệp TM Masan | MASAN | 70.000 | 90.000 |
| 2 | Tổng CTCP May Việt Tiến | VTEC | 17.000 | 18.000 |
| 3 | Tổng công ty Bia rượu nước giải khát Sài Gòn | SABECO | 46.000 | 50.000 |
| KHÁC | | | | |
| 1 | CTCP Bất Động Sản EXIM | EXIMLAND | 14.000 | 15.000 |
| 2 | CTCP Bảo Hiểm Nhà Rộng | BLIC | 12.500 | 13.500 |

LỊCH SỰ KIỆN

| Mã CK | Ngày GD không hưởng quyền | Ngày chốt danh sách | Sự kiện | Tỉ lệ | Đợt - Năm | Ngày thực hiện | TG ĐK thực hiện quyền | TG chuyển nhượng | Giá (đ/cp) |
|-------|---------------------------|---------------------|---|--------|-----------|----------------|-----------------------|------------------|------------|
| HVG | 29/08/2012 | 31/08/2012 | Cổ tức bằng tiền | 10% | 3-2011 | 01/10/2012 | | | |
| HVG | 29/08/2012 | 31/08/2012 | CP thưởng | 100:20 | | | | | |
| KDC | 29/08/2012 | 31/08/2012 | CP thưởng | 20% | | | | | |
| TNA | 28/08/2012 | 30/08/2012 | Cổ tức bằng tiền | 10% | 1-2012 | 15/10/2012 | | | |
| UNI | 28/08/2012 | 30/08/2012 | Cổ tức bằng tiền | 10% | 1-2012 | 30/10/2012 | | | |
| KHL | 24/08/2012 | 28/08/2012 | Đại hội cổ đông bất thường lần 1 năm 2012 | | | | | | |

Nguồn: HSX, HNX, cafef, Vietstock

LIÊN HỆ GIAO DỊCH

Thông tin chi tiết về giá, tình hình giao dịch và nhận định về cổ phiếu, xin vui lòng liên hệ với **Phòng Môi Giới** – CTCP CK Rông Việt:

Địa chỉ: Lầu 2, 141 Nguyễn Du, Quận 1, TP.HCM

Điện thoại: 08.39302156/ 08.62992006

Liên hệ: A. Tuấn (ext. 237), A.Hùng (ext.212), A. Đàm (ext. 225), A. Thành (ext. 227), A. Thụy (ext: 231), C. Hương (ext. 203)

Fax: (84 8) 6291 7986



Bản tin này được chuẩn bị cho mục đích duy nhất là cung cấp thông tin và không nhằm đưa ra bất kỳ đề nghị hay hướng dẫn mua bán chứng khoán cụ thể nào. Các quan điểm và khuyến cáo được trình bày trong bản tin này không tính đến sự khác biệt về mục tiêu, nhu cầu, chiến lược và hoàn cảnh cụ thể của từng nhà đầu tư. Ngoài ra, nhà đầu tư cũng ý thức có thể có các xung đột lợi ích ảnh hưởng đến tính khách quan của bản tin này. Nhà đầu tư nên xem bản tin này như một nguồn tham khảo khi đưa ra quyết định đầu tư và phải chịu toàn bộ trách nhiệm đối với quyết định đầu tư của chính mình. RONGVIET SECURITIES tuyệt đối không chịu trách nhiệm đối với toàn bộ hay bất kỳ thiệt hại nào, hay sự kiện bị coi là thiệt hại, đối với việc sử dụng toàn bộ hoặc từng phần thông tin hay ý kiến nào của bản tin này.

Thông tin sử dụng trong bản tin này được RONGVIET SECURITIES thu thập từ những nguồn mà chúng tôi cho là đáng tin cậy. Tuy nhiên, chúng tôi không đảm bảo rằng những thông tin này là hoàn chỉnh hoặc chính xác. Các quan điểm và ước tính của chúng tôi có giá trị đến ngày phát hành bản tin và có thể thay đổi mà không cần báo trước.