



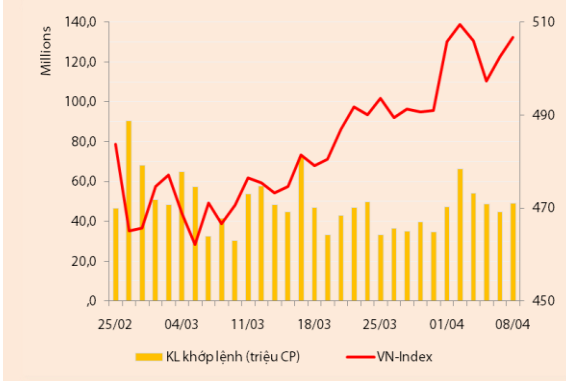
## **BẢN TIN CHỨNG KHOÁN**

Ngày: 08/04/2013

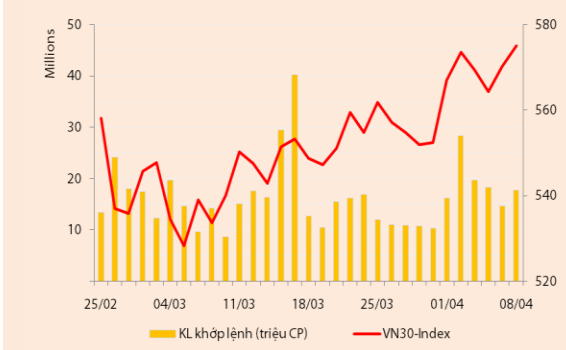
1. Diễn biến giao dịch và thống kê thị trường
2. Thị trường OTC, UPCOM
3. Tin kinh tế tài chính trong nước
4. Lịch sự kiện

**THỊ TRƯỜNG CHỨNG KHOÁN VÀ TIN KINH TẾ**

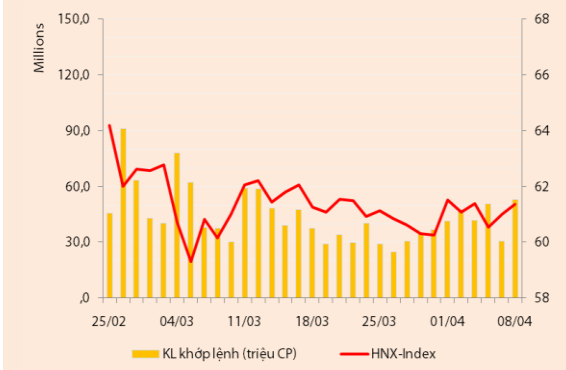
Chỉ số	VN-Index	VN30-Index	HN-Index
<b>8/04/2013</b>	506,66	575,02	61,36
<b>Thay đổi (%)</b>	0,81%	0,85%	0,59%



Thanh khoản	HSX	VN30	HNX
<b>KL khớp lệnh (CP)</b>	49.051.910	17.717.230	52.936.700
<b>Tổng KLGD (CP)</b>	52.180.952	18.268.230	53.622.042
<b>GT khớp lệnh (tỷ đồng)</b>	880,55	473,83	410,56
<b>Tổng GTGD</b>	946,64	501,39	415,97



Giao dịch nước ngoài	HSX	VN30	HNX
<b>Giá trị mua (tỷ đồng)</b>	149,85	101,60	10,35
<b>Giá trị bán (tỷ đồng)</b>	119,07	63,17	2,62
<b>Giao dịch ròng</b>	30,78	38,43	7,74



**THỊ TRƯỜNG CHỨNG KHOÁN**

**Các chỉ số đóng cửa trong sắc xanh trong phiên đầu tuần:** VNIndex tăng 0,81% lên 506,66 điểm, VN30 tăng 0,85% lên 575,02 điểm, và HNIIndex cũng tăng 0,59% lên 61,36 điểm.

Thanh khoản tăng mạnh so với cuối tuần trước. Khối lượng khớp lệnh trên sàn HSX đạt 49 triệu đv (+10%), ứng với giá trị 880,55 tỷ đồng (+21,6%), sàn HNX đạt xấp xỉ 53 triệu đv (+74%), ứng với giá trị 410,56 tỷ đồng (+71%). Giao dịch thỏa thuận đáng chú ý là giao dịch bán 1,2 triệu ccq PRUBF1 của NĐT nước ngoài.

Khối ngoại tăng mua trên cả hai sàn. Giá trị mua ròng sàn HSX tăng 23% so với cuối tuần trước, đạt 30,78 tỷ đồng, sàn HNX đạt 7,74 tỷ đồng (+71,7%). Giao dịch mạnh nhất ở các mã sau: DPM (+14 tỷ đồng), BVH (+10,3 tỷ đồng), CSM (+9 tỷ đồng), NLG (+5,6 tỷ đồng), VHC (-21,4 tỷ đồng), HAG (-7,8 tỷ đồng) và PPC (-5,1 tỷ đồng).

**Sàn HSX – Mở cửa giằng co, dòng cổ phiếu tài chính khởi sắc trở lại.** Thị trường mở cửa tăng điểm khá song lực cản khá mạnh ở ngưỡng 500 khiến cho VNIndex tiếp tục biến động giằng co. Thị trường giao dịch tích cực hơn vào cuối phiên sáng khi nhóm cổ phiếu tài chính, điển hình là nhóm chứng khoán khởi sắc trở lại, đáng chú ý nhất có 2 mã SSI và HCM. Ngoài ra, SSI cũng là cổ phiếu có thanh khoản cao thứ nhì trên HSX trong phiên hôm nay. Các mã trụ cột trừ MSN giảm điểm và VIC đứng giá đều đạt được mức tăng nhẹ lúc đóng cửa, tương tự, nhóm cổ phiếu ngân hàng cũng đều đóng cửa tăng điểm trừ CTG là trụ lại mức tham chiếu. Sàn HSX chốt phiên với độ rộng tích cực với 128 mã tăng giá và 78 mã giảm giá. Ngoài nhóm cổ phiếu bluechips, những mã tăng tốt trong phiên hôm nay có thể kể đến BTP, BMI, DQC, BIC, PGC, VSH...hầu hết các mã trên đều tăng trần với lực mua duy trì ổn định

**Sàn HNX – SHB khớp gần 40% khối lượng giao dịch toàn sàn, nhóm cổ phiếu dẫn dắt phân hóa.** Chỉ số HNIIndex biến động giằng co trong phiên sáng và tăng điểm tốt trong phiên chiều khi một số cổ phiếu dẫn dắt nhận lại lực cầu mạnh, đặc biệt là ở mã SHB. SHB chốt phiên với hơn 20,6 triệu đv được khớp lệnh, chiếm gần 40% khối lượng giao dịch của cả sàn. Các mã còn lại tăng giảm trái chiều, chiều tăng gồm có PVS, SHS, PVC, BVS, KLS và VND, chiều giảm có SCR, PGS, FLS, PVL, VGS...Hai nhóm ngành tăng tốt nhất trên HNX là cổ phiếu dầu khí và cổ phiếu hóa chất, dòng chứng khoán cũng có chuyển biến tốt tuy nhiên chưa đáng kể. Độ rộng trên sàn này cũng tích cực với 117 mã tăng và 82 mã giảm.

**Nhận định thị trường**

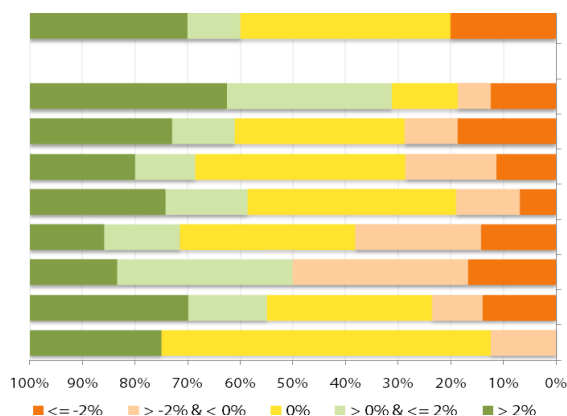
Trong phiên giao dịch đầu tuần, tâm lý thận trọng vẫn còn bộc lộ thể hiện qua sự giằng co trong phiên của chỉ số VNIndex và diễn biến của nhóm cổ phiếu đầu cơ trên sàn HNX. Tuy nhiên, điểm tích cực chúng tôi nhận thấy là thanh khoản đã cải thiện nhiều so với phiên cuối tuần trước và NĐT nước ngoài cũng tăng mua ròng trên cả hai sàn. Bên cạnh đó, dòng tiền đang cho tín hiệu hướng vào những cổ phiếu cơ bản, nhiều nhóm ngành khởi sắc trở lại, đáng chú ý là nhóm cổ phiếu chứng khoán, thiết bị điện- điện tử và thủy sản. Sự chuyển biến này đã rõ rệt hơn tuần trước và theo chúng tôi đây là cơ sở để giúp thị trường tiến tới chinh phục đỉnh cũ đã thiết lập trong tuần giao dịch đầu tiên của tháng 4.

Chiều ngày 08/04, chính phủ tiếp tục họp bàn về đề án VAMC, tuy nhiên, chúng tôi không đánh giá cao khả năng VAMC được thông qua cho đến cuối tháng. Trong bối cảnh không có nhiều thông tin vĩ mô hỗ trợ, chúng tôi kỳ vọng các yếu tố như kết quả kinh doanh, cổ tức chia thưởng và triển vọng của doanh nghiệp trong thời gian tới sẽ chi phối diễn biến của các cổ phiếu trong thời gian tới.

**THỐNG KÊ GIAO DỊCH**

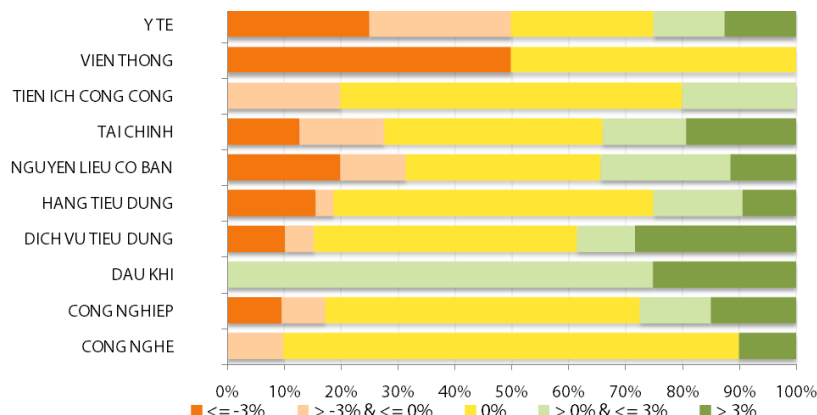
**HSX**

**Cổ phiếu tăng/giảm giá theo ngành**



**HNX**

**Cổ phiếu tăng/giảm giá theo ngành**



**05 CP tăng / giảm giá mạnh nhất**

Mã	Giá	(+) %	±%(T-10)	Mã	Giá	(-) %	±%(T-10)
<b>BIC</b>	10,7	7,00%	20,22%	<b>PDR</b>	13,3	-6,99%	-31,09%
<b>DQC</b>	23,1	6,94%	10,53%	<b>SHI</b>	4,2	-6,67%	-2,33%
<b>HAR</b>	31,5	6,78%	8,62%	<b>IFS</b>	8,6	-6,52%	-12,24%
<b>PTB</b>	23,9	6,70%	0,42%	<b>LHG</b>	11,5	-6,50%	3,60%
<b>D2D</b>	19,2	6,67%	12,28%	<b>PXM</b>	1,5	-6,25%	-25,00%

**05 CP tăng / giảm giá mạnh nhất**

Mã	Giá	(+) %	±%(T-10)	Mã	Giá	(-) %	±%(T-10)
<b>FDT</b>	37,8	10,00%	8,93%	<b>HLC</b>	13,5	-9,68%	-17,18%
<b>ILC</b>	8,0	9,89%	45,45%	<b>MMC</b>	3,9	-9,43%	-23,53%
<b>HTP</b>	6,9	9,84%	13,11%	<b>CT6</b>	8,8	-9,35%	-9,28%
<b>S55</b>	23,0	9,68%	10,05%	<b>SFN</b>	11,8	-8,57%	-1,67%
<b>SVS</b>	3,5	9,42%	9,38%	<b>B82</b>	9,0	-8,57%	-2,17%

**05 CP có KLGD / GTGD lớn nhất**

Mã	KLGD (ngàn CP)	Tỷ trọng (%)	Mã	GTGD (tỷ đồng)	Tỷ trọng (%)
<b>ITA</b>	3.516	7,16	<b>CSM</b>	60,09	6,82
<b>SSI</b>	3.156	6,43	<b>SSI</b>	57,86	6,57
<b>REE</b>	2.073	4,22	<b>REE</b>	44,81	5,08
<b>PPC</b>	1.925	3,92	<b>PPC</b>	40,46	4,59
<b>CSM</b>	1.715	3,49	<b>DPM</b>	31,13	3,53

**05 CP có KLGD / GTGD lớn nhất**

Mã	KLGD (ngàn CP)	Tỷ trọng (%)	Mã	GTGD (tỷ đồng)	Tỷ trọng (%)
<b>SHB</b>	20.724	39,15	<b>SHB</b>	149,61	36,44
<b>SCR</b>	5.766	10,89	<b>SCR</b>	44,92	10,94
<b>SHS</b>	3.532	6,67	<b>KLS</b>	25,44	6,20
<b>KLS</b>	2.761	5,21	<b>SHS</b>	25,36	6,18
<b>PVX</b>	2.676	5,05	<b>PVC</b>	18,25	4,45

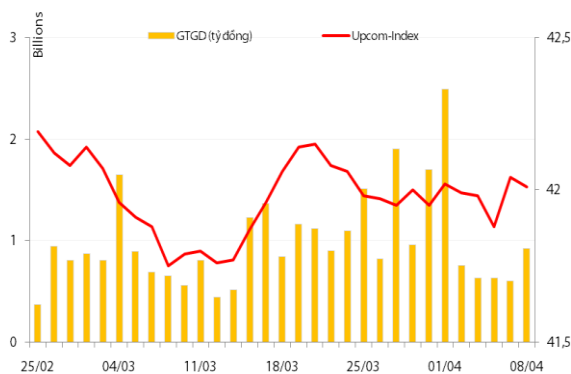
**05 CP có GTGD ròng nhiều nhất của NĐTNN (tỷ đồng)**

Mã	GT mua	GT bán	Mua ròng	Mã	GT mua	GT bán	Bán ròng
<b>DPM</b>	17,35	3,39	13,96	<b>VHC</b>	0,02	21,38	(21,37)
<b>BVH</b>	10,51	0,22	10,29	<b>PRUB F1</b>	-	11,36	(11,36)
<b>CSM</b>	9,17	0,19	8,98	<b>HAG</b>	3,99	11,80	(7,82)
<b>NLG</b>	7,56	-	7,56	<b>PPC</b>	8,00	13,17	(5,18)
<b>OGC</b>	3,75	0,07	3,68	<b>CTG</b>	0,28	2,81	(2,53)

**05 CP có GTGD ròng nhiều nhất của NĐTNN (tỷ đồng)**

Mã	GT mua	GT bán	Mua ròng	Mã	GT mua	GT bán	Bán ròng
<b>PVS</b>	2,05	0,11	1,95	<b>CTS</b>	0,00	0,45	(0,45)
<b>VCG</b>	1,79	0,33	1,46	<b>SHB</b>	0,11	0,42	(0,30)
<b>TCT</b>	1,18	0,08	1,09	<b>THT</b>	-	0,28	(0,28)
<b>DBC</b>	1,17	0,24	0,93	<b>BVS</b>	-	0,08	(0,08)
<b>DXP</b>	0,87	-	0,87	<b>NBC</b>	-	0,03	(0,03)

**UpCom**



UpcomIndex đảo chiều giảm trở lại trong phiên giao dịch ngày 08/04, còn 42,01 điểm (-0,07%). Thanh khoản giảm nhẹ về khối lượng song lại tăng về giá trị, giá trị khớp lệnh trong phiên đạt trên 925 triệu đồng.

NĐT nước ngoài thực hiện một giao dịch bán ròng 5.000 cổ phiếu VSP trong phiên hôm nay.

Các mã dẫn đầu về thanh khoản trên sàn Upcom gồm SMB (29.000 đv), VSP (28.200 đv) và GDW (25.400 đv).

Cổ phiếu tăng điểm mạnh nhất trong phiên là BTG (+10%) lên 15.400 đồng/cp, cổ phiếu giảm điểm mạnh nhất là VTA (-10%) còn 2.700 đồng/cp.

Toàn sàn có 23 mã tăng giá, 12 mã giảm giá và 99 mã đứng giá và không có giao dịch.

**Thị trường OTC**

STT	Tên công ty	Viết tắt	Ngày 09/01/2013	
			Giá thấp nhất	Giá cao nhất
<b>TÀI CHÍNH - NGÂN HÀNG</b>				
1	Ngân hàng TMCP Kỹ Thương VN	TECHCOMBANK	11.000	12.000
2	Ngân hàng TMCP Đông Á	EAB	8.500	9.500
3	Ngân hàng TMCP Phương Nam	SOUTHERNBANK	7.500	8.500
4	NH TMCP Ngoại Quốc Doanh VN	VPB	8.000	9.000
5	Ngân hàng TMCP Quốc Tế	VIB	8.000	9.000
<b>DƯỢC PHẨM - Y TẾ</b>				
1	CTCP Bệnh Viện Tim Tâm Đức	TDH	21.000	23.000
2	Công ty Cổ phần Pymepharco	PYMEPHARCO	65.000	68.000
<b>CÔNG NGHIỆP</b>				
1	CTCP Dây và Cáp Điện Việt Nam	CADIVI	16.000	17.000
2	CTCP Đại Lý Hàng Hải Việt Nam	VOSA	11.000	11.000
<b>NGUYÊN LIỆU CƠ BẢN</b>				
1	CTCP Bảo Vệ Thực Vật An Giang	AGPPS	53.000	57.000
<b>HÀNG TIÊU DÙNG</b>				
1	CTCP Công Nghiệp TM Masan	MASAN	80.000	84.000
2	Tổng CTCP May Việt Tiến	VTEC	17.000	18.000
3	Tổng công ty Bia rượu nước giải khát Sài Gòn	SABECO	52.000	55.000
<b>KHÁC</b>				
1	CTCP Bất Động Sản EXIM	EXIMLAND	14.000	15.000
2	CTCP Bảo Hiểm Bảo Long	BLIC	7.000	10.000

**LỊCH SỰ KIỆN**

Mã CK	Ngày GD không hưởng quyền	Ngày chốt danh sách	Sự kiện	Tỉ lệ	Đợt - Năm	Ngày thực hiện	TG ĐK thực hiện quyền	TG chuyển nhượng	Giá (đ/cp)
TLH	22/04/2013	24/04/2013	Đại hội đồng cổ đông thường niên năm 2013						
DIC	17/04/2013	22/04/2013	Cổ tức bằng tiền	4%	1-2012	14/06/2013			
DIC	17/04/2013	22/04/2013	Đại hội đồng cổ đông thường niên năm 2013						
TLG	16/04/2013	18/04/2013	Đại hội đồng cổ đông thường niên năm 2013						
VNA	16/04/2013	18/04/2013	Đại hội đồng cổ đông thường niên năm 2013						
EMC	16/04/2013	18/04/2013	Đại hội đồng cổ đông thường niên năm 2013						
GMC	16/04/2013	18/04/2013	Cổ tức bằng tiền	5%	3-2012	10/05/2013			
VHC	15/04/2013	17/04/2013	Đại hội đồng cổ đông thường niên năm 2013						
SRF	15/04/2013	17/04/2013	Cổ tức bằng tiền	10%	3-2012	10/05/2013			
DVP	12/04/2013	16/04/2013	Cổ tức bằng tiền	10%	2-2012	26/04/2013			
BIC	12/04/2013	16/04/2013	Cổ tức bằng tiền	10%	2012	26/04/2013			
DID	11/04/2013	15/04/2013	Đại hội đồng cổ đông thường niên năm 2013						
VRC	11/04/2013	15/04/2013	Đại hội đồng cổ đông thường niên năm 2013						
CMV	11/04/2013	15/04/2013	Đại hội đồng cổ đông thường niên năm 2013						
DTA	11/04/2013	15/04/2013	Đại hội đồng cổ đông thường niên năm 2013						
VCF	10/04/2013	12/04/2013	Đại hội đồng cổ đông thường niên năm 2013						
TPC	10/04/2013	12/04/2013	Đại hội đồng cổ đông thường niên năm 2013						
PHR	10/04/2013	12/04/2013	Cổ tức bằng tiền	15%	2-2012	25/04/2013			
MPC	10/04/2013	12/04/2013	Đại hội đồng cổ đông thường niên năm 2013						
RDP	10/04/2013	12/04/2013	Đại hội đồng cổ đông thường niên năm 2013						
ICF	10/04/2013	12/04/2013	Đại hội đồng cổ đông thường niên năm 2013						
SGH	09/04/2013	11/04/2013	Đại hội đồng cổ đông thường niên năm 2013						
SGH	09/04/2013	11/04/2013	Cổ tức bằng tiền	10%	2012	20/05/2013			
VCH	09/04/2013	11/04/2013	Đại hội đồng cổ đông thường niên năm 2013						
LIX	09/04/2013	11/04/2013	Đại hội đồng cổ đông thường niên năm 2013						
LCD	08/04/2013	10/04/2013	Cổ tức bằng tiền	8%	1-2012	10/04/2013			
LCD	08/04/2013	10/04/2013	Đại hội đồng cổ đông thường niên năm 2013						

TV2	08/04/2013	10/04/2013	Đại hội đồng cổ đông thường niên năm 2013						
ELC	08/04/2013	10/04/2013	Đại hội đồng cổ đông thường niên năm 2013						
LTC	08/04/2013	10/04/2013	Cổ tức bằng tiền	7%	2012	31/05/2013			
LTC	08/04/2013	10/04/2013	Đại hội đồng cổ đông thường niên năm 2013						
PTK	08/04/2013	10/04/2013	Đại hội đồng cổ đông thường niên năm 2013						
HAX	08/04/2013	10/04/2013	Đại hội đồng cổ đông thường niên năm 2013						
DHC	08/04/2013	10/04/2013	Đại hội đồng cổ đông thường niên năm 2013						
STG	08/04/2013	10/04/2013	Cổ tức bằng tiền	8%	2-2012	24/04/2013			

Nguồn: HSX, HNX

## LIÊN HỆ GIAO DỊCH

Thông tin chi tiết về giá, tình hình giao dịch và nhận định về cổ phiếu, xin vui lòng liên hệ với **Phòng Môi Giới** – CTCP CK Rồng Việt:

Địa chỉ: Lầu 2, 141 Nguyễn Du, Quận 1, TP.HCM

Điện thoại: 08.39302156/ 08.62992006

Liên hệ: A. Tuấn (ext. 237), A.Hùng (ext.212), A. Đàm (ext. 225), A. Thành (ext. 227), A. Thụy (ext: 231), C. Hương (ext. 203)

Fax: (84 8) 6291 7986



Bản tin này được chuẩn bị cho mục đích duy nhất là cung cấp thông tin và không nhằm đưa ra bất kỳ đề nghị hay hướng dẫn mua bán chứng khoán cụ thể nào. Các quan điểm và khuyến cáo được trình bày trong bản tin này không tính đến sự khác biệt về mục tiêu, nhu cầu, chiến lược và hoàn cảnh cụ thể của từng nhà đầu tư. Ngoài ra, nhà đầu tư cũng ý thức có thể có các xung đột lợi ích ảnh hưởng đến tính khách quan của bản tin này. Nhà đầu tư nên xem bản tin này như một nguồn tham khảo khi đưa ra quyết định đầu tư và phải chịu toàn bộ trách nhiệm đối với quyết định đầu tư của chính mình. RONGVIET SECURITIES tuyệt đối không chịu trách nhiệm đối với toàn bộ hay bất kỳ thiệt hại nào, hay sự kiện bị coi là thiệt hại, đối với việc sử dụng toàn bộ hoặc từng phần thông tin hay ý kiến nào của bản tin này.

Thông tin sử dụng trong bản tin này được RONGVIET SECURITIES thu thập từ những nguồn mà chúng tôi cho là đáng tin cậy. Tuy nhiên, chúng tôi không đảm bảo rằng những thông tin này là hoàn chỉnh hoặc chính xác. Các quan điểm và ước tính của chúng tôi có giá trị đến ngày phát hành bản tin và có thể thay đổi mà không cần báo trước.