



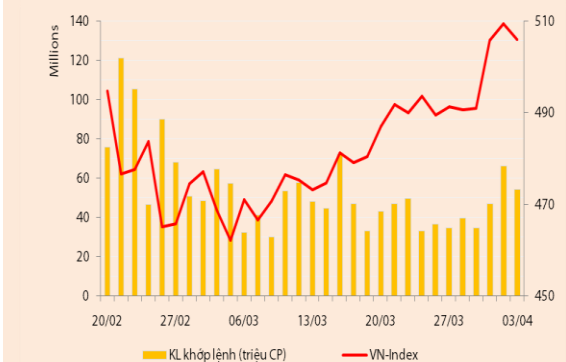
## **BẢN TIN CHỨNG KHOÁN**

Ngày: 03/04/2013

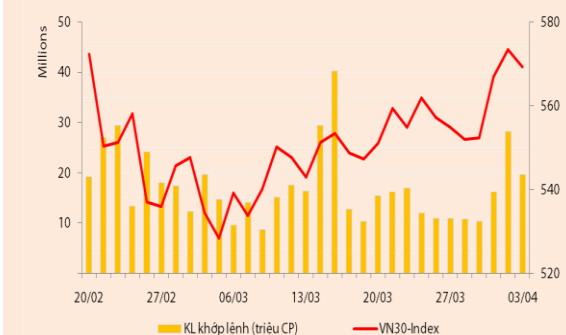
1. Diễn biến giao dịch và thống kê thị trường
2. Thị trường OTC, UPCOM
3. Tin kinh tế tài chính trong nước
4. Lịch sự kiện

**THỊ TRƯỜNG CHỨNG KHOÁN VÀ TIN KINH TẾ**

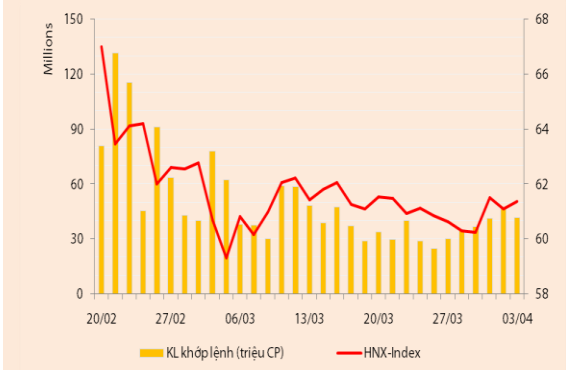
Chỉ số	VN-Index	VN30-Index	HN-Index
<b>3/04/2013</b>	505,93	569,33	61,38
<b>Thay đổi (%)</b>	-0,69%	-0,73%	0,47%



Thanh khoản	HSX	VN30	HNX
<b>KL khớp lệnh (CP)</b>	54.225.370	19.646.830	41.592.700
<b>Tổng KLGD (CP)</b>	57.120.710	20.451.450	43.432.849
<b>GT khớp lệnh (tỷ đồng)</b>	989,40	580,62	335,46
<b>Tổng GTGD</b>	1.060,37	611,72	344,48



Giao dịch nước ngoài	HSX	VN30	HNX
<b>Giá trị mua (tỷ đồng)</b>	190,67	115,40	18,26
<b>Giá trị bán (tỷ đồng)</b>	148,18	100,10	5,97
<b>Giao dịch ròng</b>	42,49	15,29	12,29



**THỊ TRƯỜNG CHỨNG KHOÁN**

**Hai sàn đóng cửa trái chiều trong phiên giao dịch ngày 03/04:** VNIndex giảm 0,69% còn 505,93 điểm; VN30 giảm 0,73% còn 569,33 điểm; ngược lại HNIIndex tăng 0,47% lên 61,38 điểm.

Thanh khoản giảm trở lại song vẫn cao hơn mức đầu tuần. Sàn HSX có 54,2 triệu được khớp lệnh, tương ứng giá trị 989,4 tỷ đồng (-20,3%), sàn HNX có 41,6 triệu đv được khớp lệnh, tương ứng giá trị 335,46 tỷ đồng (-10,9%).

NĐT nước ngoài thu hẹp giao dịch trên cả hai sàn trong phiên hôm nay. Giá trị mua ròng trên HSX đạt 42,5 tỷ đồng và trên sàn HNX đạt 12,29 tỷ đồng. Các mã được mua ròng mạnh gồm có PET (+14,2 tỷ đồng), BVH (+13,2 tỷ đồng), PVD (+7,6 tỷ đồng), chiều bán ròng có GAS (-8,6 tỷ đồng), HPG (-2,9 tỷ đồng) và MBB (-2,9 tỷ đồng).

**Sàn HSX – Chỉ số giảm điểm song lực cầu gia tăng mạnh trong phiên chiều.**

Tỏ ra khó khăn trong việc vượt ngưỡng 510 điểm, VNIndex đảo chiều giảm điểm trở lại trong phiên hôm nay. Các trụ cột suy yếu và đa số đều đóng cửa trong sắc đỏ trừ VNM tăng nhẹ và MSN đứng giá. Trước áp lực giảm điểm của thị trường chung, vẫn tồn tại những mã giao dịch ngược hướng dù đa phần thu hẹp so với đầu phiên, điển hình có HSG, CSM và REE. Độ rộng hôm nay khá tiêu cực với 138 mã giảm và 66 mã tăng, đáng chú ý là nhóm cổ phiếu VN30 có đến 2/3 số cổ phiếu đóng cửa trong sắc đỏ. Nhóm bất động sản diễn biến khá tiêu cực trong phiên, trong đó có nhiều mã giảm sàn như NVT, PPI, NTB, SJS và PTL. Trong khi đó, toàn bộ cổ phiếu ngành ngân hàng giảm điểm, trong đó STB giảm mạnh nhất (-2,3%). Ở chiều ngược lại, dòng tiền có khuynh hướng tập trung vào những mã đứng vững trong các nhịp điều chỉnh, những mã thu hút lực cầu tốt trong phiên có thể kể đến là PXS, MPC, LCM, PET, PHR, SRC và ITA.

**Sàn HNX – Khác với sàn HSX, chỉ số đảo chiều tăng trở lại lúc đóng cửa.**

Giao dịch trên sàn HNX hôm nay diễn ra với nhịp độ chậm hơn, tuy nhiên lực cầu đỡ giá tỏ ra kiên định và chắc chắn hơn trên sàn HSX. Các mã đầu cơ biến động chủ yếu quanh ngưỡng tham chiếu và đảo chiều tăng nhẹ trở lại vào cuối phiên, các mã dẫn dắt tăng điểm nổi bật nhất có SCR, các mã còn lại xanh nhẹ như PVX, SHB, VCG. Trong các mã giao dịch mạnh còn lại có một số mã tăng giá đáng chú ý như UNI, LAS, PVC, PVA, và VKC. Sàn HNX đóng cửa với độ rộng cân bằng, tỷ lệ mã tăng giảm lúc cuối phiên là 95:97.

**Nhận định thị trường**

**Trụ cột suy yếu, VNIndex đảo chiều giảm điểm trong khi HNIIndex tăng nhẹ.**

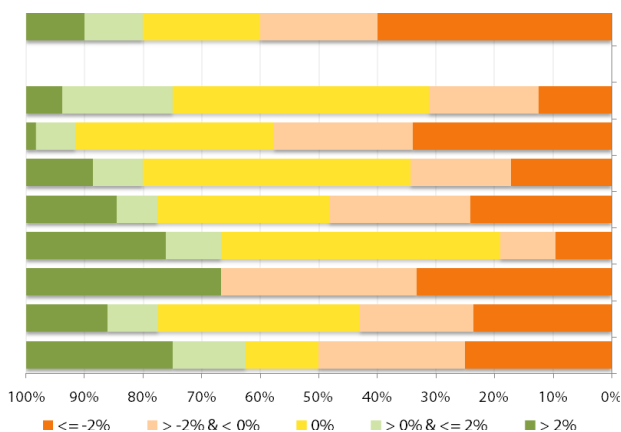
Sau một khoảng thời gian ngắn tăng tốt đầu phiên, chỉ số VNIndex đảo chiều giảm điểm ba nhịp liên tiếp trong phiên giao dịch hôm nay. Hai nhịp giảm đầu không có diễn biến gì đặc biệt, tuy nhiên nhịp giảm mạnh trong phiên chiều gây ấn tượng bởi áp lực bán mạnh nhưng theo sau đó là mức độ hồi phục nhanh và thanh khoản cải thiện đáng kể. Cổ phiếu bluechips đã không còn giữ nhịp cho thị trường trong phiên hôm nay, trong khi khá nhiều mã tăng điểm có sự tham gia đóng góp lực cầu từ phía NĐT nước ngoài.

Như chúng tôi đã nhận định trong bản tin đầu tuần, thị trường cần phải kiểm định lại vùng (500-510 điểm) sau khi đã tăng rất mạnh trong ngày giao dịch đầu tiên của tháng 4. Nhìn chung, mặc dù là nhịp giảm điểm song diễn biến điều chỉnh của phiên hôm nay cho chúng tôi một cái nhìn lạc quan hơn về diễn biến của các chỉ số trong những phiên giao dịch kế tiếp của tuần giao dịch này. Dòng tiền đầu cơ đang có dấu hiệu trở lại một cách thận trọng trên sàn HNX, trong khi trên sàn HSX, những cổ phiếu cơ bản tốt, có thông tin hỗ trợ hoặc nhận được lực cầu từ khối NĐT nước ngoài có thể hỗ trợ cho VNIndex sau khi các mã trụ cột đã thiết lập một mặt bằng giá mới.

**THỐNG KÊ GIAO DỊCH**

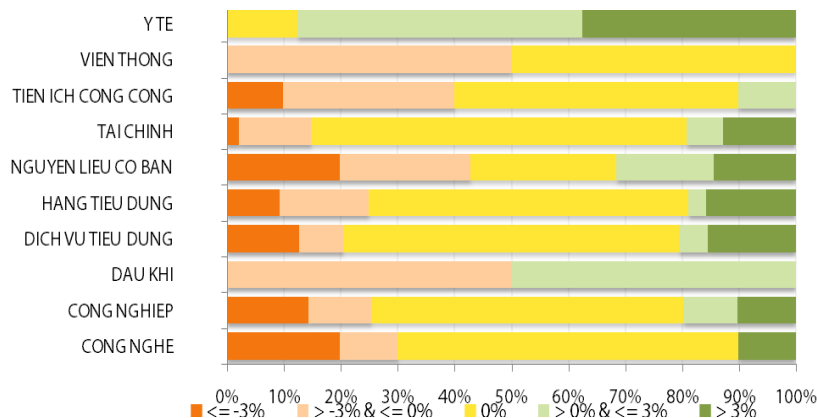
**HSX**

**Cổ phiếu tăng/giảm giá theo ngành**



**HNX**

**Cổ phiếu tăng/giảm giá theo ngành**



**05 CP tăng / giảm giá mạnh nhất**

Mã	Giá	(+) %	±%(T-10)	Mã	Giá	(-) %	±%(T-10)
VNL	12,6	6,78%	5,00%	MCP	14,7	-6,96%	3,52%
MPC	23,9	6,70%	3,02%	SJS	17,4	-6,95%	-17,54%
VHC	27,2	6,67%	-6,21%	IFS	9,2	-6,12%	-6,12%
VNS	37,8	6,48%	14,55%	PGD	31,1	-5,76%	-7,16%
SEC	21,4	6,47%	2,88%	AAM	24,0	-5,51%	-1,64%

**05 CP tăng / giảm giá mạnh nhất**

Mã	Giá	(+) %	±%(T-10)	Mã	Giá	(-) %	±%(T-10)
DLR	8,8	10,00%	4,76%	PMS	5,6	-9,68%	-9,68%
SDN	18,7	10,00%	15,43%	SHA	6,7	-9,46%	-10,67%
VDL	27,4	9,60%	29,86%	DHL	4,8	-9,43%	-11,11%
MKV	8,2	9,33%	32,26%	SDC	5,9	-9,23%	-9,23%
NPS	12,9	9,32%	20,56%	DHP	7,9	-9,20%	N/A

**05 CP có KLGD / GTGD lớn nhất**

Mã	KLGD (ngàn CP)	Tỷ trọng (%)	Mã	GTGD (tỷ đồng)	Tỷ trọng (%)
ITA	5.610	10,34	REE	73,69	7,44
REE	3.591	6,62	CSM	67,73	6,84
PET	2.604	4,8	DPM	52,02	5,25
CTG	2.333	4,3	CTG	46,71	4,72
LCM	2.091	3,85	GAS	44,82	4,53

**05 CP có KLGD / GTGD lớn nhất**

Mã	KLGD (ngàn CP)	Tỷ trọng (%)	Mã	GTGD (tỷ đồng)	Tỷ trọng (%)
SHB	9.285	22,32	SHB	63,69	18,99
SCR	7.744	18,62	SCR	62,86	18,74
PVX	3.590	8,63	KLS	26,08	7,77
KLS	2.871	6,90	VND	20,78	6,19
SHS	2.608	6,27	PVX	20,10	5,99

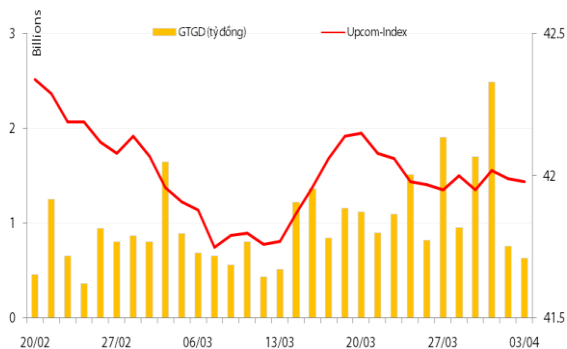
**05 CP có GTGD ròng nhiều nhất của NĐTNN (tỷ đồng)**

Mã	GT mua	GT bán	Mua ròng	Mã	GT mua	GT bán	Bán ròng
PET	14,17	0,00	14,17	GAS	6,09	14,75	(8,65)
BVH	15,94	2,78	13,16	HPG	4,76	7,62	(2,86)
PVD	15,58	7,94	7,64	MBB	-	2,62	(2,62)
CSM	3,57	0,03	3,54	VIC	4,56	6,88	(2,32)
PHR	3,80	0,74	3,06	GMD	1,46	3,57	(2,11)

**05 CP có GTGD ròng nhiều nhất của NĐTNN (tỷ đồng)**

Mã	GT mua	GT bán	Mua ròng	Mã	GT mua	GT bán	Bán ròng
TCT	6,37	1,08	5,29	LAS	0,00	1,88	(1,88)
VND	4,62	0,01	4,61	SHB	0,33	1,25	(0,92)
VCG	1,84	-	1,84	PVS	1,17	1,31	(0,14)
DBC	1,27	0,23	1,04	PGS	-	0,10	(0,10)
PVX	0,64	-	0,64	SCR	-	0,04	(0,04)

**UpCom**



Chốt phiên giao dịch ngày 03/04, UpcomIndex giảm 0,02% xuống còn 41,98 điểm. Thanh khoản giảm nhẹ trong phiên này, còn 143.600 cổ phiếu được khớp lệnh đạt 634,5 triệu đồng.

NĐT nước ngoài thực hiện một giao dịch mua vào 100 cổ phiếu NBW trong phiên hôm nay.

Các mã dẫn đầu về thanh khoản trên sàn Upcom gồm VTA (43.600 đv), VSP (42.100 đv) và CLS (27.500 đv).

Cổ phiếu tăng điểm mạnh nhất trong phiên là NDC (+9,43%) lên 17.400 đồng/cp, cổ phiếu giảm điểm mạnh nhất là NBW (-10%) còn 11.700 đồng/cp.

Toàn sàn có 7 mã tăng giá, 10 mã giảm giá và 112 mã đứng giá và không có giao dịch.

**Thị trường OTC**

STT	Tên công ty	Viết tắt	Ngày 09/01/2013	
			Giá thấp nhất	Giá cao nhất
<b>TÀI CHÍNH - NGÂN HÀNG</b>				
1	Ngân hàng TMCP Kỹ Thương VN	TECHCOMBANK	11.000	12.000
2	Ngân hàng TMCP Đông Á	EAB	8.500	9.500
3	Ngân hàng TMCP Phương Nam	SOUTHERNBANK	7.500	8.500
4	NH TMCP Ngoại Quốc Doanh VN	VPB	8.000	9.000
5	Ngân hàng TMCP Quốc Tế	VIB	8.000	9.000
<b>DƯỢC PHẨM - Y TẾ</b>				
1	CTCP Bệnh Viện Tim Tâm Đức	TDH	21.000	23.000
2	Công ty Cổ phần Pymepharco	PYMEPHARCO	65.000	68.000
<b>CÔNG NGHIỆP</b>				
1	CTCP Dây và Cáp Điện Việt Nam	CADIVI	16.000	17.000
2	CTCP Đại Lý Hàng Hải Việt Nam	VOSA	11.000	11.000
<b>NGUYÊN LIỆU CƠ BẢN</b>				
1	CTCP Bảo Vệ Thực Vật An Giang	AGPPS	53.000	57.000
<b>HÀNG TIÊU DÙNG</b>				
1	CTCP Công Nghiệp TM Masan	MASAN	80.000	84.000
2	Tổng CTCP May Việt Tiến	VTEC	17.000	18.000
3	Tổng công ty Bia rượu nước giải khát Sài Gòn	SABECO	52.000	55.000
<b>KHÁC</b>				
1	CTCP Bất Động Sản EXIM	EXIMLAND	14.000	15.000
2	CTCP Bảo Hiểm Bảo Long	BLIC	7.000	10.000

## LỊCH SỰ KIỆN

Mã CK	Ngày GD không hưởng quyền	Ngày chốt danh sách	Sự kiện	Tỉ lệ	Đợt - Năm	Ngày thực hiện	TG ĐK thực hiện quyền	TG chuyển nhượng	Giá (đ/cp)
MPC	10/04/2013	12/04/2013	Đại hội đồng cổ đông thường niên năm 2013						
PTK	08/04/2013	10/04/2013	Đại hội đồng cổ đông thường niên năm 2013						
DHC	08/04/2013	10/04/2013	Đại hội đồng cổ đông thường niên năm 2013						
STG	08/04/2013	10/04/2013	Cổ tức bằng tiền	8%	2-2012	24/04/2013			
HBC	05/04/2013	09/04/2013	Đại hội đồng cổ đông thường niên năm 2013						
AGR	05/04/2013	09/04/2013	Đại hội đồng cổ đông thường niên năm 2013						
MDG	05/04/2013	09/04/2013	Đại hội đồng cổ đông thường niên năm 2013						
PNC	04/04/2013	08/04/2013	Đại hội đồng cổ đông thường niên năm 2013						
LHG	04/04/2013	08/04/2013	Đại hội đồng cổ đông thường niên năm 2013						
HQC	04/04/2013	08/04/2013	Đại hội đồng cổ đông thường niên năm 2013						
TTF	04/04/2013	08/04/2013	Đại hội đồng cổ đông thường niên năm 2013						
IDI	04/04/2013	08/04/2013	Đại hội đồng cổ đông thường niên năm 2013						
NET	03/04/2013	05/04/2013	Đại hội đồng cổ đông thường niên năm 2013						
NLC	03/04/2013	05/04/2013	Đại hội đồng cổ đông thường niên năm 2013						
ECI	03/04/2013	05/04/2013	Cổ tức bằng tiền	6%	2-2012	18/04/2013			
ECI	03/04/2013	05/04/2013	Đại hội đồng cổ đông thường niên năm 2013						
TNG	03/04/2013	05/04/2013	Cổ tức bằng tiền	10%	2012	22/04/2013			
KTT	03/04/2013	05/04/2013	Đại hội đồng cổ đông thường niên năm 2013						
NHA	03/04/2013	05/04/2013	Đại hội đồng cổ đông thường niên năm 2013						
TNG	03/04/2013	05/04/2013	Đại hội đồng cổ đông thường niên năm 2013						
VHG	03/04/2013	05/04/2013	Đại hội đồng cổ đông thường niên năm 2013						
MBB	03/04/2013	05/04/2013	Đại hội đồng cổ đông thường niên năm 2013						
SJS	03/04/2013	05/04/2013	Đại hội đồng cổ đông thường niên năm 2013						
RAL	03/04/2013	05/04/2013	Đại hội đồng cổ đông thường niên năm 2013						
RAL	03/04/2013	05/04/2013	Cổ tức bằng tiền	15%	1-2012	25/04/2013			
VSI	03/04/2013	05/04/2013	Đại hội đồng cổ đông thường niên năm 2013						
ATA	02/04/2013	04/04/2013	Đại hội đồng cổ đông thường niên năm 2013						

PGD	02/04/2013	04/04/2013	Đại hội đồng cổ đông thường niên năm 2013						
SAV	02/04/2013	04/04/2013	Đại hội đồng cổ đông thường niên năm 2013						
SAV	02/04/2013	04/04/2013	Cổ tức bằng tiền	7,50%	2012	18/04/2013			
DHG	02/04/2013	04/04/2013	Cổ tức bằng tiền	10%	2-2012	18/04/2013			
ITA	02/04/2013	04/04/2013	Đại hội đồng cổ đông thường niên năm 2013						
PXI	02/04/2013	04/04/2013	Đại hội đồng cổ đông thường niên năm 2013						
NHC	02/04/2013	04/04/2013	Cổ tức bằng tiền	14%	2012	18/04/2013			
SLS	02/04/2013	04/04/2013	Đại hội đồng cổ đông thường niên năm 2013						
DST	02/04/2013	04/04/2013	Đại hội đồng cổ đông thường niên năm 2013						
HLD	02/04/2013	04/04/2013	Đại hội đồng cổ đông thường niên năm 2013						
NHC	02/04/2013	04/04/2013	Đại hội đồng cổ đông thường niên năm 2013						
VNR	02/04/2013	04/04/2013	Cổ tức bằng tiền	8%	2-2012	04/06/2013			
B82	02/04/2013	04/04/2013	Đại hội đồng cổ đông thường niên năm 2013						
VNR	02/04/2013	04/04/2013	Đại hội đồng cổ đông thường niên năm 2013						
CVN	01/04/2013	03/04/2013	Đại hội đồng cổ đông thường niên năm 2013						
VPC	01/04/2013	03/04/2013	Đại hội đồng cổ đông thường niên năm 2013						
VCC	01/04/2013	03/04/2013	Cổ tức bằng tiền	18%	2012	18/04/2013			
PPS	01/04/2013	03/04/2013	Đại hội đồng cổ đông thường niên năm 2013						
VE2	01/04/2013	03/04/2013	Đại hội đồng cổ đông thường niên năm 2013						
PPG	01/04/2013	03/04/2013	Đại hội đồng cổ đông thường niên năm 2013						
MAC	01/04/2013	03/04/2013	Đại hội đồng cổ đông thường niên năm 2013						
BGM	01/04/2013	03/04/2013	Đại hội đồng cổ đông thường niên năm 2013						

Nguồn: HSX, HNX

## LIÊN HỆ GIAO DỊCH

Thông tin chi tiết về giá, tình hình giao dịch và nhận định về cổ phiếu, xin vui lòng liên hệ với **Phòng Môi Giới** – CTCP CK Rồng Việt:

**Địa chỉ:** Lầu 2, 141 Nguyễn Du, Quận 1, TP.HCM

**Điện thoại:** 08.39302156/ 08.62992006

**Liên hệ:** A. Tuấn (ext. 237), A.Hùng (ext.212), A. Đàm (ext. 225), A. Thành (ext. 227), A. Thụy (ext: 231), C. Hương (ext. 203)

**Fax:** (84 8) 6291 7986



Bản tin này được chuẩn bị cho mục đích duy nhất là cung cấp thông tin và không nhằm đưa ra bất kỳ đề nghị hay hướng dẫn mua bán chứng khoán cụ thể nào. Các quan điểm và khuyến cáo được trình bày trong bản tin này không tính đến sự khác biệt về mục tiêu, nhu cầu, chiến lược và hoàn cảnh cụ thể của từng nhà đầu tư. Ngoài ra, nhà đầu tư cũng ý thức có thể có các xung đột lợi ích ảnh hưởng đến tính khách quan của bản tin này. Nhà đầu tư nên xem bản tin này như một nguồn tham khảo khi đưa ra quyết định đầu tư và phải chịu toàn bộ trách nhiệm đối với quyết định đầu tư của chính mình. RONGVIET SECURITIES tuyệt đối không chịu trách nhiệm đối với toàn bộ hay bất kỳ thiệt hại nào, hay sự kiện bị coi là thiệt hại, đối với việc sử dụng toàn bộ hoặc từng phần thông tin hay ý kiến nào của bản tin này.

Thông tin sử dụng trong bản tin này được RONGVIET SECURITIES thu thập từ những nguồn mà chúng tôi cho là đáng tin cậy. Tuy nhiên, chúng tôi không đảm bảo rằng những thông tin này là hoàn chỉnh hoặc chính xác. Các quan điểm và ước tính của chúng tôi có giá trị đến ngày phát hành bản tin và có thể thay đổi mà không cần báo trước.